



## KUPNÍ SMLOUVA

Č.j.: PPR-22095-16/ČJ-2019-990656

uzavřena v souladu s § 2079 a násl. zákona č. 89/2012 Sb., občanský zákoník,  
ve znění pozdějších předpisů, (dále jen „občanský zákoník“)  
(dále jen „smlouva“)

### Článek I. Smluvní strany

<b>Kupující:</b>	<b>Česká republika – Ministerstvo vnitra</b>
Sídlo:	Nad Štolou 936/3, 170 34 Praha 7
Zastoupen:	Mgr. Davidem Pšeničkou vedoucím odboru movitého majetku Správy logistického zabezpečení PP ČR
<b>Příjemce faktury:</b>	<b>Policejní prezidium ČR</b> <b>Správa logistického zabezpečení</b> <b>Odbor movitého majetku</b> P.O.BOX 6, 150 05 Praha 5
IČO:	00007064
DIČ:	CZ00007064
ID datové schránky:	gs9ai55
Bankovní spojení:	CNB
Číslo účtu:	5504881/0710
Kontaktní osoba:	Ing. Pavel Eška
E-mail:	<a href="mailto:pavel.eška@pcr.cz">pavel.eška@pcr.cz</a>
Telefon:	974 837 405

(dále jen „kupující“)

a

<b>Prodávající:</b>	<b>Iveco Truck Centrum, s.r.o.</b>
Sídlo:	Pražská 330, 267 12 Loděnice
Zastoupen:	
IČO:	60462710
DIČ:	CZ60462710
ID datové schránky:	pznf9k5
Bankovní spojení:	Deutsche Bank A.G.
Číslo účtu:	3169000018 / 7910

zapsán v obchodním rejstříku vedeném u Městského soudu v Praze, oddíl C, vložka 26362


(dále jen „prodávající“)

(společně též „smluvní strany“)

## Článek II. Předmět smlouvy

1. Touto smlouvou se prodávající zavazuje odevzdat za podmínek v ní sjednaných kupujícímu zboží a převést na kupujícího vlastnické právo k tomuto zboží. Kupující řádně odevzdané zboží převezme a zaplatí sjednanou cenu podle článku IV. této smlouvy.
2. Zbožím se rozumí **dodávka nákladního výcvikového vozidla pro výuku, výcvik a zkoušku z odborné způsobilosti k řízení motorových vozidel skupiny C, C+E**. Podrobná specifikace zboží je uvedena v příloze č. 1, která je nedílnou součástí této smlouvy.
3. Proávající se zavazuje, že dodané zboží bude schválené pro provoz na pozemních komunikacích v souladu se zákonem č. 56/2001 Sb., o podmínkách provozu vozidel na pozemních komunikacích a o změně zákona č. 168/1999 Sb., o pojištění odpovědnosti za škodu způsobenou provozem vozidla a o změně některých souvisejících zákonů (zákon o pojištění odpovědnosti z provozu vozidla).
4. Proávající se dále zavazuje, že barevné provedení zboží bude v souladu § 10 odst. 2 zákona č. 361/2000 Sb., o provozu na pozemních komunikacích a o změnách některých zákonů (zákon o silničním provozu), ve znění pozdějších předpisů. Jedná se o nové nepoužité zboží vyrobené v příslušném roce vzhledem k datu uzavření smlouvy.
5. Podkladem pro uzavření této kupní smlouvy je nabídka prodávajícího ze dne 07. 07. 2019, která byla na základě zadávacího řízení, zveřejněného pod číslem N006/19/V00021244 na elektronickém tržišti NEN, vybrána jako nejvýhodnější.

## Článek III. Odevzdání zboží

1. Proávající je povinen odevzdat zboží po předchozí dohodě v místě plnění nejpozději do 10.12.2019.
2. Místo plnění jsou: prostory dodavatele, ve kterých proběhne předání vozidla. Osoba odpovědná za převzetí zboží: Ing.Pavel Eška , tel. 974 837 405, mail: [pavel.eska@pcr.cz](mailto:pavel.eska@pcr.cz) , nebo Rudolf Stejskal, tel.: 974 837 441, e-mail: [rudolf.stejskal@pcr.cz](mailto:rudolf.stejskal@pcr.cz) , které budou o odevzdání zboží informováni prodávajícím alespoň sedm (7) pracovních dnů předem. Osoba odpovědná za předání zboží:  

3. Proávající je povinen při předání zboží kupujícímu předat kompletní dokumentaci související se zbožím, a to zejména servisní knihu, návody na obsluhu a údržbu v českém jazyce, katalog náhradních dílů, technický průkaz atd.
4. Proávající spolu se zbožím předá dodací list ve třech (3) vyhotoveních, která budou po převzetí zboží podepsána osobou odpovědnou dle odst. 2 tohoto článku a zástupcem prodávajícího. Proávající obdrží dvě (2) a kupující jedno (1) vyhotovení. V dodacím listě musí být uvedena výrobní, příp. sériová čísla zboží, je-li jimi opatřeno. Zboží bude odevzdáno převzetím a potvrzením dodacího listu kupujícím.
5. Proávající zajistí řádné předání a převzetí zboží i tím, že umožní kupujícímu při převzetí zboží provést ověření jeho shody s touto Smlouvou, a to i v případě, že k dodání zboží využije třetí osobu.
6. Kupující je oprávněn odmítnout převzetí zboží, pokud nebude odevzdáno řádně v souladu s touto smlouvou a ve sjednané kvalitě, přičemž v takovém případě kupující důvody odmítnutí písemně prodávajícímu sdělí, a to nejpozději do pěti (5) pracovních dnů ode dne, kdy odmítl zboží převzít.
7. Nebezpečí škody a vlastnické právo na zboží přechází na kupujícího okamžikem převzetí zboží od prodávajícího.

8. Prodávající se zavazuje, že na dodaném zboží bude proveden kompletní předprodejní servis.

#### Článek IV.

##### Kupní cena a platební podmínky

1. Kupní cena je stanovena ve výši **1 468 000,- Kč bez DPH** jako cena nejvýše přípustná, tj. **1 776.280 ,- Kč s DPH** (slovy: *jeden milion sedm set sedmdesát šest tisíc dvě stě osmdesát korun českých*) při sazbě DPH ve výši 21%.
2. Kupní cena bude upravena o případnou zákonnou procentní změnu DPH, a to ode dne účinnosti příslušné změny.
3. Tato sjednaná kupní cena je konečná a zahrnuje veškeré náklady spojené s koupí zboží (doprava do místa plnění, seznámení s obsluhou vozidla a zařízení atd.).
4. Kupní cena bude zaplacená na účet prodávajícího uvedený ve smlouvě, a to na základě faktury vystavené prodávajícím po převzetí zboží kupujícím.
5. Faktura musí splňovat požadavky stanovené v § 29 zákona č. 235/2004 Sb., o dani z přidané hodnoty, ve znění pozdějších předpisů a § 435 občanského zákoníku. Kromě těchto náležitostí bude faktura obsahovat označení prodávajícího, kupujícího (**Česká republika - Ministerstvo vnitra, Nad Štolou 936/3, 170 34 Praha 7**) a příjemce faktury (**Policejní prezidium ČR, Odbor movitého majetku, Automobilní oddělení SLZ PP ČR, P.O. BOX 6, 150 05 Praha 5, kontaktní osoba: Jana Oborníková tel.: 974 837454, e-mail: jana.obornikova@pcr.cz**). Faktura musí obsahovat číslo jednací této Kupní smlouvy, název – PP ČR – SLZ – ÚPVSP – výcvikové nákladní vozidlo pro autoškolu číslo akce – 014V14100 9009. Faktura bude vyhotovena ve dvou výtiscích (1 originál + 1 kopie). Společně s fakturou dodá prodávající **originál** potvrzeného dodacího listu, ve kterém jsou vyznačena výrobní, příp. sériová čísla.
6. Smluvní strany se dohodly na lhůtě splatnosti faktury v délce třiceti (30) kalendářních dnů ode dne prokazatelného doručení faktury na adresu příjemce faktury (viz odst. 5). V případě doručení faktury v období od 15. prosince daného roku do 28. února následujícího roku se lhůta splatnosti dohodou smluvních stran prodlužuje na šedesát (60) kalendářních dnů ode dne prokazatelného doručení faktury na adresu příjemce faktury. V případě doručení na jinou adresu, než adresu příjemce faktury, neběží lhůta splatnosti a kupující není v prodlení s placením. Případně-li poslední den splatnosti na den pracovního volna nebo pracovního klidu, pak je dnem splatnosti nejbližší následující pracovní den.
7. Kupní cena se považuje za uhrazenou okamžikem odepsání fakturované kupní ceny z bankovního účtu kupujícího. Pokud kupující uplatní nárok na odstranění vady zboží ve lhůtě splatnosti faktury, není povinen až do jejího odstranění uhradit cenu zboží. Okamžikem odstranění vady zboží začne běžet nová lhůta splatnosti faktury v původní délce.
8. Kupující je oprávněn vrátit bez zaplacení fakturu, která neobsahuje náležitosti stanovené touto smlouvou, budou-li tyto údaje uvedeny chybně nebo není-li s fakturou dodán originál dodacího listu. Faktura se považuje za vrácenou ve lhůtě splatnosti, je-li v této lhůtě odeslána, není nutné, aby byla v téže lhůtě doručena prodávajícímu. Prodávající je povinen podle povahy nesprávnosti fakturu opravit nebo nově vyhotovit. V takovém případě není kupující v prodlení se zaplacením ceny zboží. Okamžikem doručení náležitě opravené nebo nově vyhotovené faktury začne běžet nová lhůta splatnosti v původní délce.
9. Kupující nebude poskytovat prodávajícímu jakékoliv zálohy na úhradu ceny zboží nebo jeho části.
10. Zboží je určeno výhradně a zcela pro výkon působností v oblasti veřejné správy, ve které se kupující nepovažuje za osobu povinnou k dani a proto nelze na kupujícího aplikovat přenesenou daňovou povinnost podle ustanovení § 92a a násl. zákona č. 235/2004 Sb., o dani z přidané hodnoty, ve znění pozdějších předpisů.

**Článek V.**  
**Záruční podmínky a odpovědnost za vady**

1. Prodávající přebírá závazek a odpovědnost za vady zboží, jež bude mít zboží (či jeho části) v době jeho protokolárního předání a převzetí Kupujícím a dále za vady, které se na zboží (či jeho dílčích částech) vyskytnou v průběhu záruční doby. Prodávající v souvislosti s odpovědností za vady zboží poskytuje Kupujícímu níže specifikovanou záruku.
2. Prodávající se zavazuje poskytnout záruku:
  - a) Na veškeré věcné (mechanické) vady na dodané zboží v délce 24 měsíců bez omezení počtu ujetých kilometrů
  - b) 24 měsíců na lak
  - c) na neprorezavění karosérie v délce 72 měsíců.
3. Záruční doba počíná běžet dnem předání a převzetí zboží dle této Smlouvy Kupujícím. Záruční doba neběží po dobu, po kterou Kupující nemůže užívat zboží pro vady, za které odpovídá Prodávající.
4. Prodávající je odpovědný za to, že dodané zboží je v souladu s touto Smlouvou, a že po dobu záruční doby dle odst. 2 tohoto článku bude mít dohodnuté vlastnosti, úroveň a charakteristiky.
5. Kupující je povinen oznámit prodávajícímu vadu, na kterou se vztahuje záruka, bez zbytečného odkladu po jejím zjištění. V oznámení je kupující povinen popsat vadu nebo alespoň způsob, jakým se vada projevuje s určením místa jejího výskytu, resp. místa, kde se projevila.  
Adresa autorizovaného servisu: Pražská 330, 267 12 Loděnice, e-mail: [redacted] kontaktní osoba [redacted] nebo Servis Centrum Vysočina s.ro., Kosovská 457, 586 01 Jihlava, [redacted]
6. Vady zboží budou reklamovány písemně na adresu prodávajícího uvedenou v čl. I. této smlouvy.
7. Prodávající se zavazuje odstranit, prostřednictvím smluvně zajištěného autorizovaného servisu, reklamované vady v následujících lhůtách:
  - a) Maximální doba mezi datem nahlášení požadavku na servis a opravu a datem stanovaným pro přistavení k opravě do smluvně zajištěného autorizovaného servisu – do 5 pracovních dnů.
  - b) Maximální doba servisu a opravy u smluvně zajištěného autorizovaného servisu:
    - Běžná údržba a menší mechanické, elektrické, karosářské a lakýrnické opravy – maximálně 1 pracovní den (ukončit v den přistavení);
    - Náročnější mechanické a elektrické opravy maximálně do 6 pracovních dnů od přistavení vozidla k opravě;
    - Náročnější karosářské a lakýrnické opravy maximálně do 14 pracovních dnů od přistavení vozidla k opravě;

- Záruční servis v rámci výrobcem předepsaných prací provést a vozidlo předat zpět uživateli v den přistavení do opravny (po předešlém objednání).
8. Prodávající se zavazuje zaručit Kupujícímu oficiální zastoupení dodavatele pro dodávané zboží v ČR, kdy prodávající garantuje servis, revize a dostupnost originálních náhradních dílů minimálně po dobu 10 let od dodání vozidla. Kupující bude oprávněn, nikoliv však povinen, odebírat náhradní díly od prodávajícího. Kupující bude oprávněn požadovat dílčí dodávky náhradních dílů v rozsahu a době dle svého uvážení.
  9. Prodávající zajistí možnost využívání originálních náhradních dílů a možnost provádění servisu ve smluvně zajištěných autorizovaných servisech, min. jednoho na území kraje Vysočina po dobu 10 let od data převzetí.
  10. Prodávající se zavazuje po uplynutí záruční doby na požádání kupujícího předložit a garantovat maximální výši hodinové sazby práce ( v CZK) u smluvně zajištěných autorizovaných servisů.

#### **Článek VI.**

##### **Sankční ustanovení a odstoupení od smlouvy**

1. V případě nedodržení termínu odevzdání zboží podle čl. III. je prodávající povinen uhradit kupujícímu smluvní pokutu ve výši 0,5 % z ceny neodevzdaného zboží včetně DPH za každý, byť i započatý kalendářní den prodlení.
2. Pokud však nelze z důvodu neodevzdání, byť i jen části zboží, užívat zboží, které již dříve prodávající dle této smlouvy kupujícímu odevzda, je prodávající povinen uhradit kupujícímu smluvní pokutu ve výši 0,5 % z kupní ceny uvedené v čl. IV. smlouvy včetně DPH za každý, byť i započatý den prodlení, od dne kdy se dostal do prodlení s odevzdáním zboží.
3. V případě prodlení prodávajícího s odstraněním vad zboží dle čl. V je prodávající povinen uhradit kupujícímu smluvní pokutu ve výši 0,5 % z ceny reklamovaného zboží, včetně DPH, za každý, byť i započatý kalendářní den prodlení.
4. Kupující je povinen zaplatit prodávajícímu za prodlení s úhradou faktury po sjednané lhůtě splatnosti zákonný úrok z prodlení z dlužné částky za každý, byť i započatý, den prodlení.
5. Smluvní pokuta a úrok z prodlení jsou splatné do třiceti (30) kalendářních dnů ode dne, kdy byla povinné straně doručena písemná výzva k jejich zaplacení.
6. Zaplacením smluvní pokuty a úroku z prodlení není dotčen nárok smluvních stran na náhradu škody ani povinnost prodávajícího řádně dodat zboží.
7. Kupující je oprávněn od této smlouvy odstoupit zejména v případě, že
  - a) prodávající je v prodlení s dodáním zboží o více než deset (10) kalendářních dnů,
  - b) prodávající je v prodlení s vyřízením reklamace delším než patnáct (15) kalendářních dnů,
  - c) vůči majetku prodávajícího probíhá insolvenční řízení, v němž bylo vydáno rozhodnutí o úpadku, prodávající vstoupí do likvidace nebo dojde k jinému podstatnému, byť jen faktickému, omezení rozsahu jeho činnosti, který by mohl mít negativní dopad na jeho způsobilost plnit závazky podle této smlouvy.
8. Kupující má právo odstoupit od smlouvy také tehdy, pokud prodávající přestane splňovat podmínky dle základních, profesních nebo technických kvalifikačních předpokladů, stanovených v zadávacích podmínkách na realizaci této veřejné zakázky.

9. Prodávající je oprávněn odstoupit od smlouvy v případě, že kupující bude v prodlení s úhradou faktury o více než 30 kalendářních dnů od data splatnosti.
10. Účinky odstoupení nastávají dnem doručení písemného oznámení o odstoupení druhé smluvní straně.

#### **Článek VII. Ostatní ujednání**

1. Smluvní strany jsou povinny bez zbytečného odkladu oznámit druhé smluvní straně změnu údajů v čl. I. této smlouvy.
2. Prodávající je povinen dokumenty související s prodejem zboží dle této smlouvy uchovávat nejméně po dobu deseti (10) let od konce účetního období, ve kterém došlo k zaplacení ceny zboží, a to zejména pro účely kontroly oprávněnými kontrolními orgány.
3. Prodávající je povinen ve smyslu ustanovení § 2 písm. e) zákona č. 320/2001 Sb., o finanční kontrole ve veřejné správě a o změně některých zákonů (zákon o finanční kontrole), ve znění pozdějších předpisů, spolupůsobit při výkonu finanční kontroly.
4. Prodávající je povinen upozornit kupujícího písemně na existující či hrozící střet zájmů bezodkladně poté, co střet zájmů vznikne nebo vyjde najevo, pokud prodávající i při vynaložení veškeré odborné péče nemohl střet zájmů zjistit před uzavřením této smlouvy.
5. Smluvní strany nejsou bez předchozího výslovného písemného souhlasu druhé smluvní strany oprávněny postoupit tuto smlouvu ani převést jakákoliv práva či povinnosti vyplývající z této smlouvy na jakoukoliv třetí osobu.

#### **Článek VIII. Závěrečná ustanovení**

1. Tato smlouva nabývá platnosti dnem jejího uzavření a účinnosti dnem uveřejnění v registru smluv dle zákona č. 340/2015 Sb., o zvláštních podmínkách účinnosti některých smluv, uveřejňování těchto smluv a o registru smluv, (zákon o registru smluv), ve znění pozdějších předpisů.
2. Kontaktní osoby smluvních stran uvedené v čl. I. jsou oprávněny k poskytování součinnosti dle této smlouvy, nejsou však jakkoli oprávněny či zmocněny ke sjednávání změn nebo rozsahu této smlouvy.
3. Vzájemné vztahy neupravené touto smlouvou se řídí obecně platnými právními předpisy České republiky, zejména občanským zákoníkem.
4. Tato smlouva může být měněna se souhlasem obou smluvních stran pouze písemnou formou označenou jako číslované dodatky
5. Smluvní strany vylučují aplikaci ustanovení § 557 občanského zákoníku na tuto smlouvu.
6. Práva kupujícího vyplývající z této smlouvy či jejího porušení se promlčují ve lhůtě 10 let ode dne, kdy právo mohlo být uplatněno poprvé.
7. Prodávající přebírá podle § 1765 občanského zákoníku riziko změny okolností, zejména v souvislosti s cenou za poskytnuté plnění, požadavky na poskytované plnění a licenčními podmínkami výrobce.
8. Ukáže-li se některé z ustanovení této smlouvy zdánlivým (nicotným), posoudí se vliv této vady na ostatní ustanovení smlouvy obdobně podle ust. § 576 občanského zákoníku.
9. Tato smlouva představuje úplnou dohodu smluvních stran o předmětu této smlouvy a nahrazuje veškerá předešlá ujednání smluvních stran ústní i písemná.

10. Smluvní strany se zavazují, že veškeré spory vzniklé v souvislosti s realizací této smlouvy budou řešeny smírnou cestou – dohodou. Nedojde-li k dohodě, budou spory řešeny před příslušnými obecnými soudy České republiky.
11. Tato Smlouva se vyhotovuje ve třech (3) stejnopisech, z nichž kupující obdrží po jejich podpisu dvě (2) vyhotovení a prodávající jedno (1) vyhotovení.
12. Každá ze smluvních stran prohlašuje, že tuto smlouvu uzavírá svobodně a vážně, že považuje obsah této smlouvy za určitý a srozumitelný a že jsou jí známy veškeré skutečnosti, jež jsou pro uzavření této smlouvy rozhodující, na důkaz čehož připojují smluvní strany k této smlouvě své podpisy.
13. Nedílnou součástí této smlouvy je Příloha č. 1- Technická specifikace a nabídková cena.

V Praze dne



19-09-2019

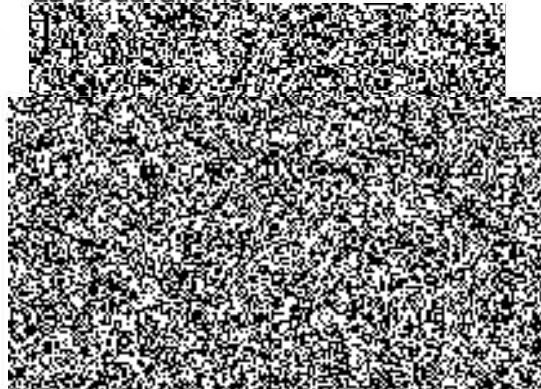
za kupujícího:



**Mgr. David Pšenicka**

V Loděnici dne

za prodávajícího:



Příloha č. 1- Technická specifikace a nabídková cena

Předmětem veřejné zakázky je dodání 1 ks Automobil nákladní výcvikové vozidlo pro výuku, výcvik a zkoušku z odborné způsobilosti k řízení motorových vozidel skupiny C, C+E – 1 ks

Všechna výbava uvedená v tabulkách (viz níže) se požaduje dodat v rámci této veřejné zakázky, pokud není v textu tabulky uvedeno jinak.

Legenda - požadavky na vyplnění	
	konkrétní údaj
	obchodní označení, typ
	Ano, případně i katalogové označení
	nic nevyplňovat



	Požadované údaje:		Údaje, které nabízí a vyplní uchazeč:
1	<b>Tovární značka:</b>		IVECO
2	<b>Obchodní označení:</b>		Eurocargo ML140E25
3	Druh vozidla:	Automobil nákladní;	ANO, N3
4		Výcvikové vozidlo pro výuku, výcvik a zkoušku z odborné způsobilosti řízení motorového vozidla skupiny C, C+E;	ANO
5	Provedení:	Podvozek s jednokabinou a nástavbou;	PODVOZEK, KRÁTKÁ KABINA, NÁSTAVBA
6	Kategorie:	N3;	N3
7	Konstrukční rychlost:(km/h)	Minimálně 80;	90
8	Počet dveří kabiny:	2;	2
9	<b>Motor:</b>		
10	Typ:	Vznětový;	ANO
11		Přepíňovaný turbodmychadlem nebo turbodmychadly;	ANO PŘEPLŇOVANÝ TURBODMYCHADLEM
12	Palivo:	Nafta motorová;	ANO
13	Objem: (ccm)	Minimálně 6000;	6728
14	Výkon: (kW)	Minimálně 170;	185
15	Emisní předpis EU:	Minimálně Euro 6;	EURO 6
16	Ostatní:	Záznamové zařízení podle přímo použitelného předpisu EU (tachograf) s možností jeho vypnutí;	ANO, TACHOGRAF VDO
17		Přihříváč motoru pro starty za studena;	ANO
18	<b>Hmotnosti:</b>		
19	Celková hmotnost: (kg)	Nad 12 000;	14 000
20	<b>Převodovka:</b>		
21		Minimálně 6 stupňová vpřed, manuální (ruční řazení převodových stupňů);	9-ti STUPŇOVÁ, MANUÁLNÍ
22		Synchronizovaná;	ANO

23	<b>Pohon:</b>		
24		4x2;	ANO
25		Pohon zadní nápravy;	ANO
26		Uzávěrka diferenciálu poháněné nápravy;	ANO
27	<b>Palivová nádrž:</b>		
28	Objem: (l)	Minimálně 150;	200
29		Uzamykatelná;	ANO
30	<b>Vnější rozměry vozidla včetně nástavby:</b>		
31	Celková délka: (mm)	Minimálně 8 000;	8 900
32	Šířka: (mm)	Minimálně 2 400 mm, maximálně 2550 (bez vnějších zpětných zrcátek);	2 460
33	Rozvor: (mm)	Minimálně 4 700;	4 815
34	<b>Karoserie:</b>		
35	Provedení:	Podvozek s jednokabinou a valníkovou nástavbou, krytý plachtou. Oba prostory se požadují oddělené od sebe;	ANO
36		Boční zábrany proti podjetí;	ANO
37	<b>Kabina:</b>		
38	Provedení:	Standardní provedení pro každodenní provoz;	ANO
39		Třímístná;	ANO
40		Bez lůžka;	ANO
41		Zadní stěna kabiny bez okna;	ANO
42		Omyvatelná podlahová krytina v kabině řidiče;	ANO
43	<b>Okna kabiny:</b>		
44		Boční okna se požadují elektricky ovládaná;	ANO
45		Tónovaná skla včetně předního skla;	ANO
46		Sluneční clona řidiče a spolujezdce nebo zatmavený pruh proti slunci na čelním skle;	ANO
47	<b>Sedadla v kabině:</b>		
48	Počet sedadel:	3 (řidič + 2 spolujezdci vpředu);	ANO
49		Sedadlo řidiče a spolujezdce vpravo vzduchově odpružené;	ANO
50		Sedadla spolujezdců jednotlivá;	ANO
51		Opěrky hlav pro všechna sedadla;	ANO
52	Čalounění:	Čalouněné tkaninou – látkou tmavší barvy;	ANO – TMAVÁ ŠEDOČERNÁ

53		Ze zesílené tkaniny tmavší barvy	ANO, ZESÍLENÁ TMAVÁ
54	<b>Pneumatiky a kola:</b>		
55		Dvoumontáž kol na zadní nápravě;	ANO
56		Pneumatiky celoroční s označením M+S	ANO – 285/70 R19,5
57		Rezervní kolo plnohodnotné, shodné s typem kol použitých na vozidle;	ANO – 285/70 R19,5
58		Sada nářadí na výměnu kol včetně zvedáku vozidla;	ANO
59		Kryty matic kol;	ANO
60	<b>Výbava:</b>		
61	Standardní pro základní stupeň výbavy obsahující minimálně tyto prvky výbavy:	Centrální zamykání dveří kabiny vpředu s dálkovým ovládním nebo minimálně 2 klíče s dálkovým ovládním;	ANO – 2x DÁLKOVÝ OVLADAČ
62		Vnější zpětná zrcátka vyhřívána, elektricky nastavitelná;	ANO
		Imobilizér;	ANO
		Posilovač řízení;	ANO
		ABS, ASR, ESP nebo obdobné technické systémy zabezpečující stejnou funkcionalitu;	ANO
63		Držáky vnějších zrcátek prodloužené dle šířky nástavby;	ANO
64		Automatické rozsvícení světel;	ANO
65		Mlhová světla vpředu;	ANO
66		Klimatizace v kabině, originální z výroby základního vozidla;	ANO – ORIGINÁLNÍ
67		Přídavné na motoru nezávislé teplovzdušné topení s nastavením teploty a času zapnutí;	ANO – WEBASTO
68		Odlehčovací (motorová) brzda;	ANO – 2 STUPŇOV
69		Autorádio včetně antény a min. 2 ks reproduktorů;	ANO – VDO, 2xREPRODUKTOR
70		Minimálně 2 ks zásuvky 12V, v dosahu řidiče nebo spolujezdce v kabině;	ANO – 2x ZÁSUVKA
71		Aerodynamický spoiler kabiny do výše plachty a širší valníkové nástavby;	ANO
72		Akustické varování (pro chodce) v zadní části vozidla při zařazeném zpětném chodu (při couvání);	ANO
73		Nástupní madlo pro řidiče a spolujezdce;	ANO
74		Tažné zařízení s čepem pro vleky za nákladní automobily, zásuvka přívěsu 24 V a zásuvka pro ABS umístěná v zadní části vozidla, na konci	ANO-ROCKINGER 50 MM, ZÁSUVKY 24V, ABS,VZDUCH

		rámu;	
75		Blatníky zadních kol plastové včetně lapačů nečistot;	ANO
76		Povinná výbava (viz. Vyhláška č. 341/2014 Sb. Ministerstva dopravy a spojů, o schvalování technické způsobilosti a o technických podmínkách provozu vozidel na pozemních komunikacích);	ANO
77		Přenosný hasicí přístroj práškový 2kg umístěný v kabině vozidla;	ANO – 1 KS
78		2 ks plastových nebo plechových zakládacích klínu proti svévolnému rozjetí vozidla;	ANO – 2 KS
79		Přídavná zpětná zrcátka pro instruktora autoškoly;	ANO
80	Doplňková výbava:	Zvuková signalizace při zásahu do druhého ovládní pedálů u spolujezdce;	ANO
81		Druhé ovládní pedálů (spojky a brzdy) umístěné na straně spolujezdce vpravo;	ANO
	Nástavba:	Valníková, krytá plachtou;	ANO
		Základní rám valníku z kovových profilů, ochrana proti korozi;	ANO
82		Bočnice z lehkého kovu (např. AL provedení);	ANO
83		Minimálně 1x dělené bočnice;	ANO – 1x DĚLENÉ
84		Přední sloupky pevné;	ANO – 2 KS
85		Zadní sloupky pevné nebo odnímatelné	ANO – 2 KS
86		Středové sloupky sklápěcí;	ANO – 2 KS
87		Přední čelo vyztužené;	ANO – 2 KS
88		Zadní čelo sklopné;	ANO
89		Valníková nástavba musí umožnit nakládání ze tří stran;	ANO
90		Protiskluzová vodovzdorná podlaha z překližky o tloušťce minimálně 20 mm;	ANO – TL.21 MM
91		Kotevní úchyty v podlaze nákladového prostoru – 4 páry;	ANO – 4 PÁRY
92	Výška bočnic: (mm)	Minimálně 400;	ANO – 400 MM
93	Konstrukce plachty:	Demontovatelná, rozebíratelná;	ANO
94		Konstrukce z kovu;	ANO
95		S laťováním po stranách – minimálně 3 řady dřevěných laťů;	ANO
96		Upínání pomocí třmenů nebo lanka do oček;	ANO – LANKO + OČKA
97		Plachta musí umožňovat zvednutí její zadní části;	ANO

98		Plachta musí umožňovat zvednutí nebo shrnutí na levém nebo pravém boku nástavby;	ANO
99		Plachta musí umožňovat odplachtování zadní části, levého i pravého boku nástavby současně;	ANO
100		Barva plachty šedá;	ANO – ŠEDÁ, STŘÍBRNÁ DLE VÝBĚRU
101	Celková výška ložné plochy vč. plachty:	Minimálně 2000, maximálně 2300;	2 300 NEBO DLE POŽADAVKU
102	Celková šířka ložné plochy:	Minimální šíře stejná jako šíře kabiny vozidla, maximálně 2550;	2550
103	Osvětlení a označení nástavby:	Reflexní tabule na zadní části vozidla;	ANO – 2 KS
		Vnější poziční osvětlení nástavby (viz. Vyhláška č. 341/2014 Sb. Ministerstva dopravy a spojů, o schvalování technické způsobilosti a o technických podmínkách provozu vozidel na pozemních komunikacích);	ANO - DIODOVÉ
		Označení autoškoly – 4ks, otvíratelné nebo odnímatelné, modré reflexní barvy o rozměru 300x300 mm, písmeno „L“ bílé reflexní barvy o šířce 50 mm a výšce 250 mm umístěné v modré reflexní tabulce;	ANO – 4 KS

Česká republika – Ministerstvo vnitra  
 POLICEJNÍ PREZIDIUM ČESKÉ REPUBLIKY  
 Správa logistického zabezpečení  
 Nad Štolou 936/6  
 170 34 Praha 7

7 srpna 2019



## EURO C A R G O

Model: ML140E25 EVI\_D - S140

Obrázky v této nabídce jsou určeny pouze k ilustračním účelům

### ZÁKLADNÍ POPIS

USPORÁDÁNÍ PODVOZKU	4X2
KABINA	MLC DENNÍ KABINA
STRANA PROVOZU	VPRAVO, VOLANT VLEVO
VÝKON MOTORU	TECTOR 7 (185 kW,850 NM) 6,7 LT
PREVODOVKA	MANUALNÍ / 9-ti STUPŇOVÁ
CELKOVÁ HMOTNOST VOZIDLA	14 000 KG
POHÁNĚNÉ NÁPRAVY / REDUKCE	S.R. JEDNODUCHÁ REDUKCE
ZAVĚŠENÍ NÁPRAV	MECHANICKÉ - MECHANICKÉ
BRZDY	KOTOUČOVÉ - KOTOUČOVÉ
POUŽITÍ	STANDARD
DRUH KAROSÉRIE	PODVOZEK S KABINOU
ROZVOR	4815 MM
BARVA	50105 - BÍLÁ POLÁRNÍ
PNEUMATIKY	20076 - PNEU 285/70R19.5 - ON/M+S

**VOLITELNÁ VÝBAVA****1 - KABINA**

06555	Mílhovky	280.00 EUR
06579	Radio Stereo CD 24V RDS 4x20w	390.00 EUR
02650	Integrovaná klimatizace	1,800.00 EUR
06656	Tplvzd.top.kab-EberAirTronicD2	1,380.00 EUR
00795	Střešní spoiler v barvě kabiny	1,200.00 EUR
08092	Centr.zamykání s dál.ovládáním	480.00 EUR
00632	Vnější sluneční clona	360.00 EUR
06634	Tex.nastav.sed.spoluj. na vzd.	690.00 EUR
06620	Vyhř.tex.komf.sedad.ř.na vzd.	100.00 EUR

**2 - NÁPRAVY / KOLA**

00131	Uzávěrka diferenciálu	500.00 EUR
-------	-----------------------	------------

**3 - PODVOZEK**

07805	Výrobce Rockinger	0.00 EUR
03150	Aut. tažný čep 50mm D 70kN	500.00 EUR
06153	Zadní tažná příčka D 70 kN	120.00 EUR
02085	15pin zásv.pro přívěs,plní ADR	90.00 EUR
00430	Pneum. a el. vývody pro přívěs	850.00 EUR
06319	Kompresor 360cm3	230.00 EUR

**STANDARDNÍ VÝBAVA****1 - ELEKTRIKA**

77023	AEBS (pokročilý nouzový brzdový systém)	0.00 EUR
00568	Dvě 143 Ah baterie	0.00 EUR
06314	Alternátor 70A	0.00 EUR
08297	ESP(vč.ABS/EBL+ASR,no Hill_Ho)	0.00 EUR
04573	Bez expanzního modulu	0.00 EUR
14520	Bez funkce Hill Holder	0.00 EUR
02912	LDWS (hlídač jízdního pruhu)	0.00 EUR
02472	Bez TPMS	0.00 EUR
06814	Bez ochrany obsluhy vzadu	0.00 EUR
00541	Mechanický odpojovač baterií	0.00 EUR
06356	Omezovač rychlosti 90 km/h	0.00 EUR
75389	Bez přípravy osvětlení skříně	0.00 EUR
04116	Bez zadního ovládání ECAS	0.00 EUR
06531	Převodník napětí 24-12V/ 10,5A	0.00 EUR
05050	Bez přípravy pro sklápěč	0.00 EUR
08288	Bez přípr.pro Toll Collect (D)	0.00 EUR

04114	Bez přípravy pro z.čelo	0.00 EUR
02495	Bez interface FMS	0.00 EUR
02121	Std. ovládání parkovací brzdy	0.00 EUR
07638	Akustická signal.zpáteč. vzadu	0.00 EUR
72484	Digitální tachograf DTCO 4.0	0.00 EUR
02108	Bez telematického modulu	0.00 EUR
06515	Bez tempomatu	0.00 EUR

**2 - HNACÍ ÚSTROJÍ / PTO**

00089	Motorová brzda	0.00 EUR
07958	Otáčky motoru 2500/min (2650)	0.00 EUR
75501	Filtr vzduchu před nápravou	0.00 EUR
06185	Sání vzduchu bez snorchlu	0.00 EUR
05449	Bez vedl.pohonu z motoru	0.00 EUR
05439	Bez vedl.pohonu převodovky	0.00 EUR
05194	Bez vedlej. pohonu převodovky	0.00 EUR
01896	ZF 9S 1110 TO	0.00 EUR
01484	Bez přípravy pro PTO	0.00 EUR
06234	Standardní brzdy bez retardéru	0.00 EUR
72325	EURO VI-D ENGINE SETTING	0.00 EUR
02181	Výf. trubka uprostřed dozadu	0.00 EUR

**3 - KABINA**

04512	Bez airbagu řidiče	0.00 EUR
00590	Bezpečnostní pásy sedadel	0.00 EUR
06891	Imobilizér v klíči	0.00 EUR
77991	BARRA APPENDIABITI	0.00 EUR
07275	Přední spodní plasty kabiny černé (AS v barvě kabiny)	0.00 EUR
79467	Střeška nízké kabiny bílá	0.00 EUR
75056	LED den.světla,2módy v hl.sv.	0.00 EUR
04545	Bez držáku hasícího přístroje	0.00 EUR
04478	Standardní hlavní světlomety	0.00 EUR
06570	Limity hlučnosti standard	0.00 EUR
07836	Údaje v km a v milích	0.00 EUR
03441	Signalizace bezp. pásu řidiče	0.00 EUR
05596	Bez lékárničky	0.00 EUR
06539	Bez přípravy horních světel	0.00 EUR
76972	Volant bez multifunk. tlačítek	0.00 EUR
02492	Bez navigace	0.00 EUR
06546	Bez mřížky hlavních světlometů	0.00 EUR
02714	Dálk.ovlád.vyhř.vnější zrcátka	0.00 EUR
06629	Integrované opěrky hlavy	0.00 EUR
05907	Bez opěrky ruky	0.00 EUR
00693	Elektrické stahování oken	0.00 EUR
07748	Man. hydraulické sklápění kab.	0.00 EUR
78407	SENZA PRESA ARIA COMPRESSA IN CABINA	0.00 EUR
06653	Pylový filtr v sání kabiny	0.00 EUR
07279	Přední nárazník plast.komposit	0.00 EUR
04755	Bez přípravy pro telefon	0.00 EUR
04176	High line display	0.00 EUR
02704	Zrcátka pro šíř.nástav. 2600mm	0.00 EUR



04604	Bez rolet na bočních oknech	0.00 EUR
06544	Bez ostřikovačů světel	0.00 EUR
05693	Bez úložných kapes vzadu	0.00 EUR
00646	Bez střešního okna	0.00 EUR
77882	Denní kabina	0.00 EUR
02688	Determální zbarvená skla	0.00 EUR
05407	Popelník a zapalovač cigaret	0.00 EUR
03215	Standardní nářadí	0.00 EUR
05109	Bez svítivny	0.00 EUR
02215	Bez varovného trojúhelníku	0.00 EUR
00741	Čalouněná zadní stěna bez oken	0.00 EUR
04311	Textilní čalounění interiéru	0.00 EUR
02680	Vyhř. čelního skla teplým vzd.	0.00 EUR

**4 - NÁPRAVY / KOLA**

02210	Náhradní kolo	0.00 EUR
04816	Převod nápravy 4.33	0.00 EUR
02307	Ocelové disky	0.00 EUR

**5 - PODVOZEK**

02721	Držák náhradního kola na boku	220.00 EUR
08294	Barva podvozku ICS75 RAL7021	0.00 EUR
02194	Bez bočních zábran	0.00 EUR
07624	T.zatížení 5100-9500 kg	0.00 EUR
06528	Bez zásuvky pro přívěs 12V	0.00 EUR
14605	Před. nouzový tažný hák S OKEM	0.00 EUR
14987	Vyžádané CoC WVTA	0.00 EUR
06434	Standardní teplotní rozsah	0.00 EUR
06441	Standardní celková hmotnost	0.00 EUR
02193	Bez ochrany chlad. a olej.vany	0.00 EUR
05606	Označení 140E	0.00 EUR
77027	W/OUT PROT TREAT	0.00 EUR
76049	Protiabrazivní lokální nástřik Tectyl 5750W	0.00 EUR
02094	Ocelové vzduchojemy	0.00 EUR
02198	Čel.protipodjezd.zábrana(FUP)	0.00 EUR
02766	Bez přípravy uchycení zad.čela	0.00 EUR
06677	LUCI ING.LAT-SENZA	0.00 EUR
06433	Standardní výbava	0.00 EUR
06438	Vozidlo LHD pro ježdění vpravo	0.00 EUR
05938	VIN kód (CHECK DIGIT)	0.00 EUR
05123	Standardní uspořádání rámu	0.00 EUR
02096	Vyhřívavý vysoušeč vzduchu	0.00 EUR
02669	Bez zadních blatníků tahače	0.00 EUR
00165	Standardní zadní nárazník	0.00 EUR
00219	Dva parkovací klíny v držácích	0.00 EUR
08550	Přední parabolická pera	0.00 EUR
08553	Zadní parabolická pera	0.00 EUR
07700	Hydraulický hever	0.00 EUR
02662	Protiroztřikové koberce	0.00 EUR
06439	Evropské štítky	0.00 EUR

**6 - OSTATNÍ**

02343	Bez ADR	0.00 EUR
77388	Bez funkce Ecoroll	0.00 EUR
77004	ETICH OMOLOGAT STD	0.00 EUR
06240	Dvojmontáž kol	0.00 EUR
04292	Bez izotermic. boxu a ledničky	0.00 EUR
05267	Nádrž AdBlue 30L	0.00 EUR
08277	Vyhřívaná nádrž Adblue	0.00 EUR
75499	Plastová palivová nádrž 200 L	0.00 EUR
03283	Předehřev v sání	0.00 EUR
02289	Předfiltr paliva vyhříváný	0.00 EUR
04079	Bez přepínače Eco	0.00 EUR
04666	Standardní brzdový systém	0.00 EUR
05597	STANDARD CAB SUSPENSION	0.00 EUR
08329	Bez EcoFleet(mož. plné man.řaz)	0.00 EUR
75434	Bez posunu komponentů na rámu podvozku	0.00 EUR
04089	Bez lůžek vzadu	0.00 EUR
06750	Bez zadní sedačky spolujezdců	0.00 EUR
77984	Bez vypínání volnoběhu motoru	0.00 EUR
02126	Bez přední vzduchové spojky	0.00 EUR
00796	Zadní převis standard	0.00 EUR

**CCG****1 - PNEUMATIKY**

20076	Pneu 285/70R19.5 - On/M+S	0.00 EUR
-------	---------------------------	----------

**2 - NÁVODY K OBSLUZE**

30804	Návod k obsluze	0.00 EUR
-------	-----------------	----------

**POZNÁMKA**

[1]	doprava	747.00 EUR
[2]	Valníková nástavba s plachtou	0.00 EUR
[3]	Prostřední sedadlo spolujezdce	0.00 EUR
[4]	Druhé ovládání pedálů(spojka+brzda)-zvuk.signalizace	0.00 EUR
[5]	Označení "L" autoškola	0.00 EUR
[6]	Hasící přístroj	0.00 EUR

**CENY**

č.j.:PPR-22095-16/ČJ-2019-990656



Celková cena kompletního vozidla:	1 468,000.00 Kč
DPH 21%	308,280.00 Kč
Celková cena kompletního vozidla včetně DPH 21%	1 776,280.00 Kč
Počet vozidel:	1