
**DODATEK Č. 2
KE SMLouvĚ O DíLO**

„Výstavba centrální kotelny“

Číslo Objednatele	S-7514/ŠKS/2018/2
Číslo Dodavatele	D11800088

TENTO DODATEK Č. 2 (dále jen „**Dodatek**“) **KE SMLOUVĚ O DÍLO** uzavřené dne 02.01.2019,
(dále jen „**Smlouva**“) je uzavřen

MEZI SMLUVNÍMI STRANAMI, KTERÝMI JSOU:

Objednatel

Středočeský kraj

se sídlem Zborovská 11, 150 21 Praha 5

zastoupený: Martinem Hermanem, radním pro oblast investic a veřejných zakázek

IČO: 70891095 DIČ CZ70891095

Bankovní spojení: PPF banka, a.s., číslo účtu: 4440009090/6000

dále jen „objednatel“

a

Dodavatel

ITES spol. s r.o.

Sídlo: Jaroslava Šípka 486, 273 03 Stochov

zapsaný v obchodním rejstříku vedeném Městským soudem v Praze v oddíle C, vložka 19069

Zastoupený: Ing. Tomášem Seidlem, ředitelem společnosti, prokuristou

IČO: 47539801 DIČ: CZ47539801

Bankovní spojení: Česká spořitelna, a.s. číslo účtu 380374329/0800

dále jen „dodavatel“

OBJEDNATEL A DODAVATEL SPOLEČNĚ JEN „**Smluvní strany**“
NEBO JEDNOTLIVĚ „**Smluvní strana**“.

Článek I. Předmět Dodatku

1. Na základě žádosti uživatele stavby Střední lesnické školy a Středního odborného učiliště Křivoklát, Písky 181, bylo se zhotovitelem stavby ve spolupráci se zpracovatelem PD, který také vykonává AD na stavbě, při realizaci připravena změna uvedená ve ZL č.2. Jedná se o změnu provedení povrchové nášlapné vrstvy podlahy v centrální kotelně a strojovně. Původní skladba podlahy v PD byla navržena protiskluzová keramická dlažba, nahrazena bude dvousložkovým nátěrem. Nátěr bude mít vyšší odolnost vůči poškození a bude lépe opravitelný. Tato změna nemá žádný vliv na celkovou cenu díla.
2. Smluvní strany se dohodly na následujících změnách Smlouvy:
 - a) Vzhledem k výše uvedeným skutečnostem, popsaným ve Změnovém listu č. 1, který tvoří přílohu tohoto Dodatku, se původní znění čl. I., odst. 1.1. ruší a nahrazuje se tímto novým zněním:

Dodavatel se zavazuje k provedení díla - stavby „Výstavba centrální kotelny“ podle prováděcí projektové dokumentace vč. výkazu výměr, kterou vypracoval ČKJ Kotelny, s.r.o., IČO: 62587501, se sídlem Praha 9 - Kyje, Tálinská 997, PSČ 19800, v rozsahu specifikovaném v oceněném výkazu výměr (položkovém rozpočtu), který tvoří přílohu této smlouvy a byl součástí nabídky dodavatele podané v rámci zadávacího řízení na výběr dodavatele předmětu díla, ve znění Změnového listu číslo 1 a 2. Součástí provedení díla je i vypracování nezbytné výrobní a dílenské dokumentace.

Místem plnění předmětu plnění díla je objekt Střední lesnické školy a Středního odborného učiliště, Křivoklát, Písky, 181, se sídlem Křivoklát, Písky 181, a to v rozsahu projektové dokumentace a podle uvedeného výkazu výměr a požadovaného soupisu prací.

Článek II.

1. Ostatní ujednání Smlouvy zůstávají nezměněna.
2. Tento Dodatek se uzavírá v souladu s § 222, odst. 7 zákona č. 134/2016 Sb., o zadávání veřejných zakázek.
3. Tento Dodatek se uzavírá v 5 stejnopisech, z nichž každý má povahu originálu. Objednatel obdrží 3 stejnopisy a Zhotovitel 2 stejnopisy.
4. Tento Dodatek nabývá platnosti dnem podpisu, účinnosti nabývá dnem zveřejnění v registru smluv, které provede Objednatel.

Přílohy:

- 1) Změnový list č. 2

V dne

OBJEDNATEL

Středočeský kraj
Martin Herman
radní pro oblast investic a veřejných zakázek

V dne

DODAVATEL



ITES spol. s r.o.
Ing. Tomáš Seidl
ředitel společnosti, prokurista

SoD č. D11800088

S-7514/ŠKS/2018

FORMULÁŘ PRO OHLÁŠENÍ ZMĚN STAVBY- ZL č. 2
„Výstavba centrální kotelny“
Centrální zdroj tepla na štěpku

Určeno: Středočeský kraj, Zborovská 11, 150 21 Praha 5
Odbor investic a veřejných zakázek
(v kopii věcně příslušný odbor)

Číslo SoD: S-7514/ŠKS/2018
D11800088

Termín plnění: dle smlouvy

Celková cena díla: 11.068.063,45,- Kč bez DPH

Dodavatel: ITES Spol. s r.o., Jaroslava Šípka 486, 273 03 Stochov
IČO: 47539801

Oprávněná osoba: Ing. Tomáš Seidl
Telefonní spojení: +420 604 138 652

Popis předmětu informace: ZL č. 2 – podlaha místností 122 a 123

Popis problému:

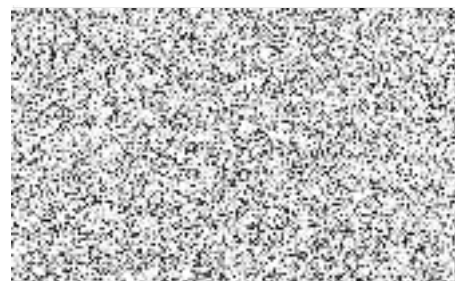
Vzhledem k technologii uložení (jeřáb) kotle na štěpku, jeho případné doměření uložení (posouvání) vzhledem k umístění dopravníku bylo rozhodnuto, že navržená skladba (keramická dlažba protiskluzová) bude nahrazena dvousložkovým nátěrem, vhodným pro technické místnosti. Důvodem je také snadná údržba a opravitelnost nátěru.

Čeho se dodavatel domáhá: změny z důvodu praktické údržby a opravy nátěru

Nejzazší termín pro uzavření dohody o změně v realizaci díla: beze změny

Datum, podpis oprávněné osoby dodavatele:

Datum, potvrzení převzetí podatelny objednatele:



Stavebník Střední lesnická škola a odborné učiliště
Křivoklát Písky 181

Akce: Centrální zdroje tepla na štěpku

ZL č. 2 podlaha místností 122 a 123

předmět plnění - přípočet popis	množství	jednotka	cena/mj	cena v Kč celkem
Skladba v místnosti 122: - <i>finální vrstva - dvousložkový vodě odolný nátěr, zátěžový, barevné řešení šedá</i> - Samonivelační cementová stěrka (např. ref.PCI Periplan N10) s penetrací (např. ref. PCI Gisogrund) (tl. 3 mm) - zhutněný zásyp - výškové vyrovnání podlah (tl. cca 740 mm) - separační vrstva (Geotextilie) - stávající konstrukce podlahy	25,8	m ²	2 309,00	59 572,20
Skladba v místnosti 123: - <i>finální vrstva - dvousložkový vodě odolný nátěr, zátěžový, barevné řešení šedá</i> (finální vrstva vykázána samostatně) - Samonivelační cementová stěrka (např. ref. PCI Periplan N10) s penetrací (např.ref. PCI Gisogrund) (tl. 3 mm) - stávající povrch - vyspravení	12,3	m ²	1 411,00	17 355,30
celkem				76 928

odpočet popis	množství	jednotka	cena/mj	cena v Kč celkem
Skladba v místnosti 122: - <i>finální vrstva - keramická dlažba protiskluzová (R9) do flexibilního tmelu (např. ref. PCI FT Klebermortel) a spárovací hmota (např. ref.PCI Nanofug)</i> (finální vrstva vykázána samostatně) - Samonivelační cementová stěrka (např. ref.PCI Periplan N10) s penetrací (např. ref. PCI Gisogrund) (tl. 3 mm) - zhutněný zásyp - výškové vyrovnání podlah (tl. cca 740 mm) - separační vrstva (Geotextilie) - stávající konstrukce podlahy	25,8	m ²	2 309,00	59 572,20
Skladba v místnosti 123: - <i>finální vrstva - keramická dlažba protiskluzová (R9) do flexibilního tmelu (např. ref. PCI FT Klebermortel) a spárovací hmota (např. ref.PCI Nanofug)</i> (finální vrstva vykázána samostatně) - Samonivelační cementová stěrka (např. ref. PCI Periplan N10) s penetrací (např.ref. PCI Gisogrund) (tl. 3 mm) - stávající povrch - vyspravení	12,3	m ²	1 411,00	17 355,30
odpočet celkem				-76 928

celkem rozdíl

0

Ceny jsou uvedeny bez DPH

vypracoval: Lenka Balašová, ITES Kladno s.r.o.

Kladno dne 28.6.2019

