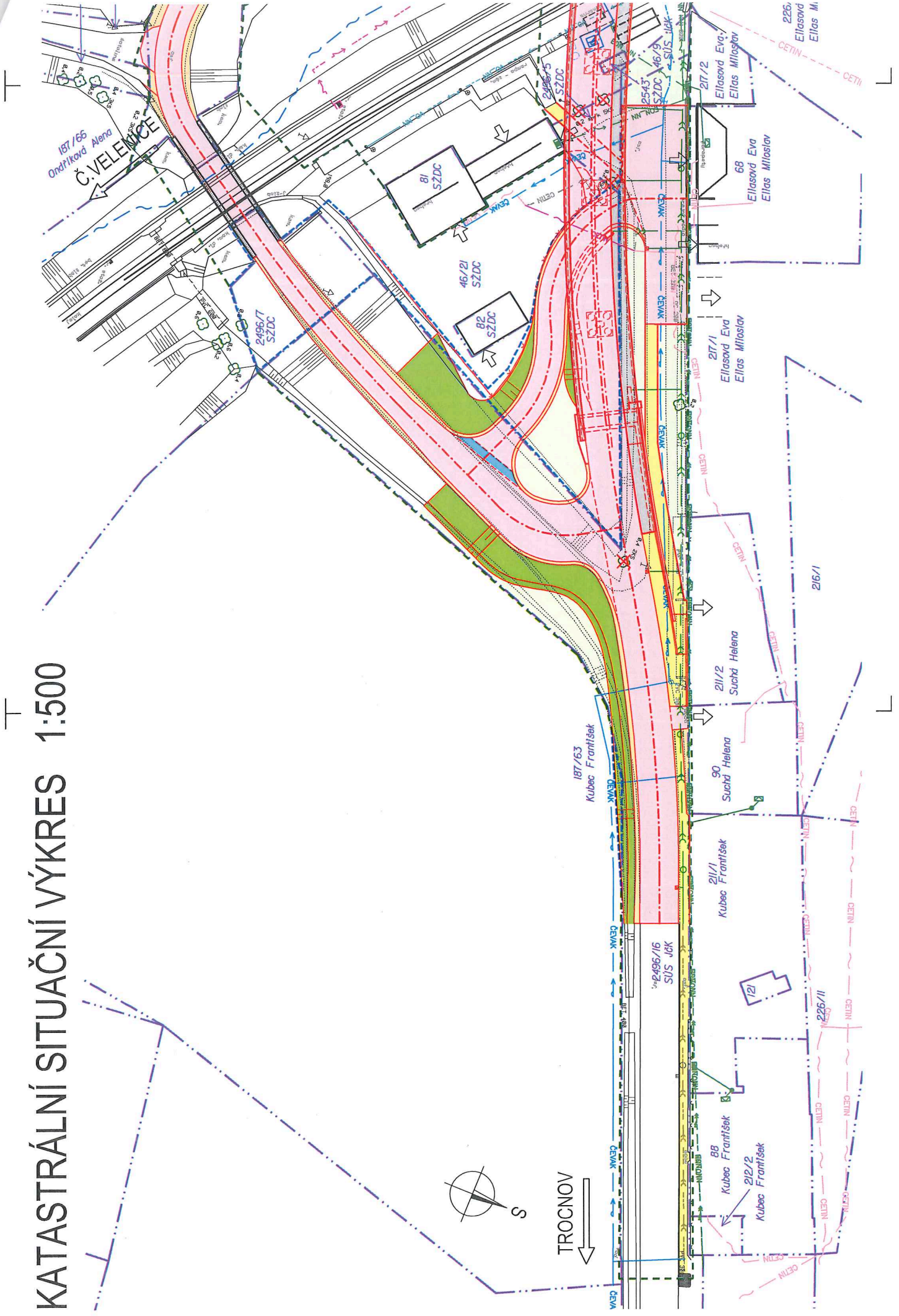


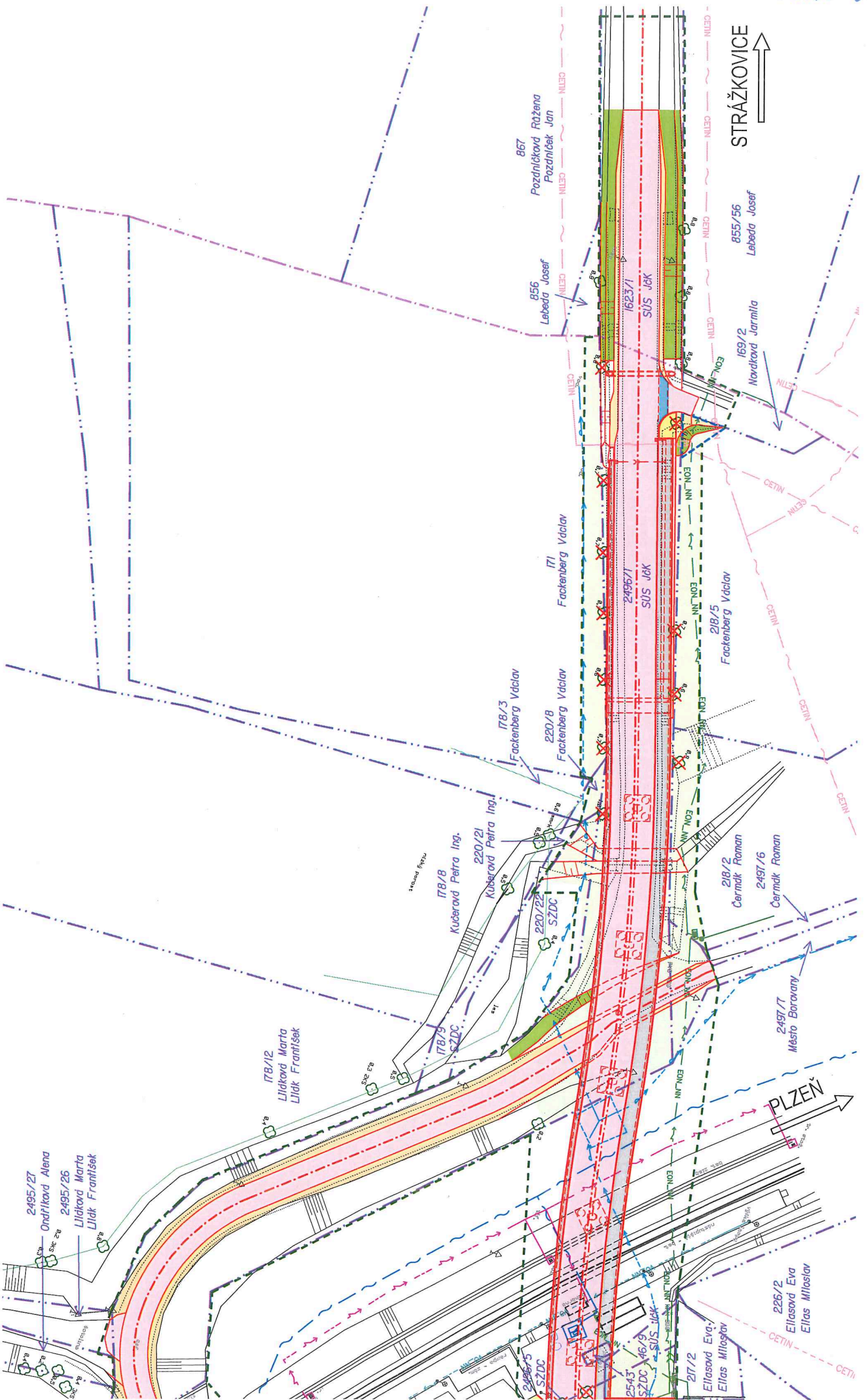
# KATASTRÁLNÍ SITUAČNÍ VÝKRES 1:500



PEJLOVA č. 10

STRAŽKOVICE

PLZEŇ



2495/27  
Ondříkovi Alena  
2495/26  
Lilákovi Marta  
Lilák František

178/12  
Liláková Marta  
Lilák František

178/8  
Kučerovi Peira Ing.  
220/21  
Kučerovi Peira Ing.

178/9  
SZDC  
220/22  
SZDC

178/3  
Fackenberg Václav

220/8  
Fackenberg Václav

218/2  
Čermák Roman  
2497/6  
Čermák Roman

2497/7  
Másto Boravany

217/2  
Elišková Eva  
Eliška Miloslav

226/2  
Elišková Eva  
Eliška Miloslav

867  
Pozdňáková Růžena  
Pozdňáček Jan

856  
Lebeda Josef

1623/1  
SUS J&K

2496/7  
SUS J&K

169/2  
Nováková Jarmila

855/56  
Lebeda Josef

169/2  
Nováková Jarmila

171  
Fackenberg Václav

218/5  
Fackenberg Václav

2496/5  
SZDC

2543  
SZDC

217/2  
Elišková Eva  
Eliška Miloslav

226/2  
Elišková Eva  
Eliška Miloslav

2496/5  
SZDC

2496/7  
SUS J&K

2497/6  
Čermák Roman

2497/7  
Másto Boravany

2497/8  
Čermák Roman

2497/9  
Čermák Roman

2497/10  
Čermák Roman

2497/11  
Čermák Roman

2497/12  
Čermák Roman

2497/13  
Čermák Roman

2497/14  
Čermák Roman

2497/15  
Čermák Roman

2497/16  
Čermák Roman

2497/17  
Čermák Roman

2497/18  
Čermák Roman

2497/19  
Čermák Roman

2497/20  
Čermák Roman

2497/21  
Čermák Roman

2497/22  
Čermák Roman

2497/23  
Čermák Roman

2497/24  
Čermák Roman

2497/25  
Čermák Roman

2497/26  
Čermák Roman

2497/27  
Čermák Roman

2497/28  
Čermák Roman

2497/29  
Čermák Roman

2497/30  
Čermák Roman

2497/31  
Čermák Roman

2497/32  
Čermák Roman

2497/33  
Čermák Roman

2497/34  
Čermák Roman

2497/35  
Čermák Roman

2497/36  
Čermák Roman

2497/37  
Čermák Roman

2497/38  
Čermák Roman

2497/39  
Čermák Roman

2497/40  
Čermák Roman

2497/41  
Čermák Roman

2497/42  
Čermák Roman

2497/43  
Čermák Roman

2497/44  
Čermák Roman

2497/45  
Čermák Roman

2497/46  
Čermák Roman

2497/47  
Čermák Roman

2497/48  
Čermák Roman

2497/49  
Čermák Roman

2497/50  
Čermák Roman

2497/51  
Čermák Roman

2497/52  
Čermák Roman

2497/53  
Čermák Roman

2497/54  
Čermák Roman

2497/55  
Čermák Roman

2497/56  
Čermák Roman

2497/57  
Čermák Roman

2497/58  
Čermák Roman

2497/59  
Čermák Roman

2497/60  
Čermák Roman

2497/61  
Čermák Roman

2497/62  
Čermák Roman

2497/63  
Čermák Roman

2497/64  
Čermák Roman

2497/65  
Čermák Roman

2497/66  
Čermák Roman

2497/67  
Čermák Roman

2497/68  
Čermák Roman

2497/69  
Čermák Roman

2497/70  
Čermák Roman

2497/71  
Čermák Roman

2497/72  
Čermák Roman

2497/73  
Čermák Roman

2497/74  
Čermák Roman

2497/75  
Čermák Roman

2497/76  
Čermák Roman

2497/77  
Čermák Roman

2497/78  
Čermák Roman

2497/79  
Čermák Roman

2497/80  
Čermák Roman

2497/81  
Čermák Roman

2497/82  
Čermák Roman

2497/83  
Čermák Roman

2497/84  
Čermák Roman

2497/85  
Čermák Roman

2497/86  
Čermák Roman

2497/87  
Čermák Roman

2497/88  
Čermák Roman

2497/89  
Čermák Roman

2497/90  
Čermák Roman

2497/91  
Čermák Roman

2497/92  
Čermák Roman

2497/93  
Čermák Roman

2497/94  
Čermák Roman

2497/95  
Čermák Roman

2497/96  
Čermák Roman

2497/97  
Čermák Roman

2497/98  
Čermák Roman

2497/99  
Čermák Roman

2497/100  
Čermák Roman

### LEGENDA ČAR:

- STÁVAJÍCÍ HRANY, KONSTRUKCE
- NOVÉ KONSTRUKCE
- HRANICE KATASTRÁLNÍCH ÚZEMÍ
- HRANICE PARCEL KN
- HRANICE DOČASNÉHO ZÁBORU
- DOČASNÝ ZÁBOR VEDEŇÍ PO HRANICI POZEMKU
- HRANICE TRVALÉHO ZÁBORU
- TRVALÝ ZÁBOR VEDEŇÍ PO HRANICI POZEMKU

### LEGENDA INŽENÝRSKÝCH SÍTÍ

- SDĚLOVACÍ VEDEŇÍ, PODZEMÍ – CETIN
- PREMÍSTĚNÍ SDĚLOVACÍHO VEDEŇÍ – CETIN
- SDĚLOVACÍ VEDEŇÍ – ČD TELEMATIKA
- NÍZKÉ NAPĚTÍ, PODZEMÍ – E-ON
- NÍZKÉ NAPĚTÍ, NADZEMÍ – E-ON
- NÍZKÉ NAPĚTÍ, PODZEMÍ – SŽDC
- VODOVOD – ČEVIK
- VODOVOD – OBEC STRÁŽKOVICE
- KANALIZACE DEŠŤOVÁ – MĚSTO BOROVANY
- PRODLOUŽENÁ KANALIZACE DEŠŤOVÁ
- VEŘEJNÉ OSVĚTLENÍ – MĚSTO BOROVANY
- VEŘEJNÉ OSVĚTLENÍ – SŽDC

### LEGENDA PLOCH:

- ASFALTOVÁ VOZOVKA
- CHODNÍK
- ŘÍMSY
- ŽULOVÉ KOSTKY
- NÁSNYP
- ZELEŇ
- NEZPEVNĚNÁ KRAJINICE
- ZPEVNĚNÍ Z KAMENE DO BETONU
- STROMY
- KÁCENÍ STROMŮ
- PRŮZKUMNÁ SONDÁ

AKCE: Přeložka silnice II/155 a most ev.č. 155-004 v obci Trocnov

OBJEDNATEL DOKUMENTACE:

### SPRÁVA A ÚDRŽBA SILNIC

JIHOČESKÉHO KRAJE  
PŘÍSPĚVKOVÁ ORGANIZACE

Nemaničská 2133/10  
370 10 České Budějovice



ZHOTOVITEL DOKUMENTACE:

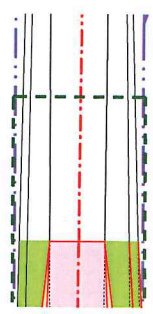
Hlavní inženýr projektu:  
Ing. Martin Řehulka



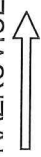
PROJEKČNÍ KANCELÁŘ PRIS spol. s r. o.  
OSOVÁ 20, 625 00 BRNO

167  
avá Ražena  
ček Jan

NILEO



### STRÁŽKOVICE



*Režulka*

SOUŘADNICOVÝ SYSTÉM : S—UTSK  
VÝSKOVÝ SYSTÉM : Bpv

DUR

VEDOUcí PROJEKTANT	Ing. Martin ŘEHULKA	<i>Režulka</i>	PROJEKČNÍ KANCELÁŘ PRIS spol. s r. o. OSOVÁ 20, 625 00 BRNO
ZODPOVĚDNÝ PROJEKTANT	Ing. Tomáš SVOBODA	<i>Svoboda</i>	
VYPRACOVAL	Ing. Tomáš SVOBODA	<i>Svoboda</i>	
KONTROLOVAL	Ing. Jiří ŠRUBAŘ	<i>Šrubař</i>	
KRAJ	JIHOČESKÝ KRAJ	SÚS JIŘK. Nemaničská 2133/10, 370 01 České Budějovice	
NÁZEV AKCE	Přeložka silnice II/155 a most ev.č. 155-004 v obci Trocnov		
DATUM	12/2017		
FORMÁT	6 A4		
MĚŘÍTKO	1:500		
ÚČEL	DUR		
ČÍS. ZAKÁZKY	17081		
ARCHIVNÍ ČÍS.	CA_KAT.dwg		
ČÍS. SOUPRAVY			
PŘÍLOHA	C4		
NÁZEV PŘÍLOHY	KATASTRÁLNÍ SITUAČNÍ VÝKRES		

*příloha 8. 2*

**Ověřovací doložka změny datového formátu dokumentu podle § 69a zákona č. 499/2004 Sb.**

**Doložka číslo:** 411565

**Původní datový formát:** application/pdf

**UUID původní komponenty:** 53cb74a9-ca2a-4916-b9a8-80bfd7882df

**Jméno a příjmení osoby, která změnu formátu dokumentu provedla:**

System ERMS (zpracovatel dokumentu Alena RADOVÁ)

**Subjekt, který změnu formátu provedl:** Správa železniční dopravní cesty, státní organizace

**Datum vyhotovení ověřovací doložky:** 23.09.2019 09:09:00



5a6c60a8-605b-417a-9c06-6b79adde81a7