

KRYCÍ LIST SOUPISU



Stavba:

MŠ -Snížení energetické náročnosti

Objekt:

KSO:

Místo:

Ústí nad Orlicí, Na Výsluní 200

Zadavatel:

Uchazeč:

Projektant:

Poznámka:

CC-CZ:

Datum:

IČ:

DIČ:

IČ:

DIČ:

IČ:

DIČ:

Cena bez DPH

634 032,01 Kč

DPH základní
snížená

Základ daně
634 032,01
0,00

Sazba daně
21,00%
15,00%

Výše daně
133 146,72 Kč
0,00

Cena s DPH

v CZK

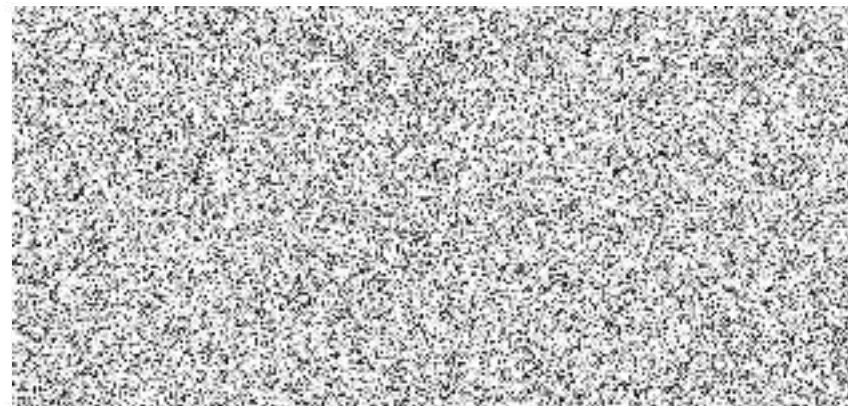
767 178,73 Kč

ZATEPLENÍ STAVBA = 520 476,33 Kč bez DPH

(HODBA) OTDRAVA SOUSITAVA = 60 260,08 Kč bez DPH

UHYBENA ZDROJE = 8 904 Kč bez DPH

VEDUCHOTECHNIKA = 44 391,6 Kč bez DPH



REKAPITULACE ČLENĚNÍ SOUPISU PRACÍ

Stavba:

MŠ -Snížení energetické náročnosti

Objekt:

Místo:

Ústí nad Orlicí, Na Výsluní 200

Zadavatel:

Uchazeč:

Datum:

Projektant:

Kód dílu - Popis

Cena celkem [CZK]

Náklady soupisu celkem

634 032,01 ✓

so01 - SO 01 - HP+DP - Soupis předpokládaných prací

560 605,16 ✓

Plynová zařízení

8 904,00 ✓

Ústřední vytápění

60 260,08 ✓

Silnoproudá elektrotechnika

36 025,00 ✓

VZT

8 366,60 ✓

so02 - SO 02 - Okapové chodníky

15 365,32 ✓

so03 - SO 03 - Chodníky a úpravy ploch vč odvodnění

58 061,53 ✓

KRYCÍ LIST SOUPISU

Stavba:

MŠ -Snížení energetické náročnosti

Objekt:

so01 - SO 01 - HP+DP - Soupis předpokládaných prací

KSO:

Místo: Ústí nad Orlicí, Na Výsluní 200

Zadavatel:

Uchazeč:

Projektant:

Poznámka:

CC-CZ:

Datum:

IČ:

DIČ:

IČ:

DIČ:

IČ:

DIČ:

Cena bez DPH

560 605,16 *u*

DPH základní
snižená

Základ daně
560 605,16
0,00

Sazba daně
21,00%
15,00%

Výše daně
117 727,08 *u*
0,00

Cena s DPH

v CZK

678 332,24 *u*

SOUPIS PRACÍ

Stavba:

MŠ -Snížení energetické náročnosti

Objekt:

so01 - SO 01 - HP+DP - Soupis předpokládaných prací

Místo:

Ústí nad Orlicí, Na Výsluní 200

Datum:

Zadavatel:

Projektant:

Uchazeč:

| PČ | Typ | Kód | Popis | MJ | Množství | J.cena [CZK] | Cena celkem [CZK] | Cenová soustava |
|-------------------------------|-----|-----------|--|----|-----------|--------------|-------------------|-----------------|
| Náklady soupisu celkem | | | | | | | 560 605,16 | |
| D | | HSV | Práce a dodávky HSV | | | | | |
| D | | 1 | Zemní práce | | | | 90 264,46 | |
| 4 | K | 155282211 | Očištění ploch stlačeným vzduchem | m2 | 1 205,133 | 74,90 | 90 264,46 | CS ÚRS 2015 01 |
| | PP | | Očištění ploch stlačeným vzduchem | | | | | |
| | VV | | a7+a13+a16+a18+a20+a27+a54*0,5 | | 0,000 | | | |
| | VV | s91 | "rampa" 1,4*3,85+(1,4+0,6)*0,5*6,25*2 | | 0,000 | | | |
| | VV | | Součet | | 0,000 | | | |
| | VV | | 0,8*0,5*4+0,6*0,5*4 | | 0,000 | | | |
| 14 | K | 389361001 | Doplňující výztuž konstrukcí z betonářské oceli - pro nadpraží vybourávaných otvorů - dle skut | t | 0,080 | 31 600,00 | 2 528,00 | CS ÚRS 2015 01 |
| 17 | K | 413941121 | Osazování ocelových válcovaných nosníků stropů I, IE, U, UE nebo L do č.12 | t | 0,041 | 20 500,00 | 840,50 | CS ÚRS 2015 01 |
| | PP | | Osazování ocelových válcovaných nosníků ve stropích I nebo IE nebo U nebo UE nebo L do č.12 nebo výšky do 120 mm | | | | | |
| | VV | a11 | "u80" 4,8*0,001*8,64 | | 0,000 | | | |
| 18 | M | 130108140 | ocel profilová UPN, v jakosti 11 375, h=80 mm | t | 0,044 | 20 500,00 | 902,00 | CS ÚRS 2015 01 |
| | PP | | ocel profilová v jakosti 11 375 ocel profilová U UPN h=80 mm | | | | | |
| | P | | Poznámka k položce: Hmotnost: 8,64 kg/m | | | | | |
| | VV | | a11*1,08 | | 0,000 | | | |
| 26 | K | 612142001 | Potažení vnitřních stěn sklovláknitým pletivem vtlačeným do tenkovrstvé hmoty | m2 | 43,998 | 165,00 | 7 259,67 | CS ÚRS 2015 01 |
| | PP | | Potažení vnitřních ploch pletivem v ploše nebo pruzích, na plném podkladu sklovláknitým vtlačením do tmelu stěn | | | | | |

101794,63

| PČ | Typ | Kód | Popis | MJ | Množství | J.cena [CZK] | Cena celkem [CZK] | Cenová soustava |
|----|-----|-----------|---|----|----------|--------------|-------------------|-----------------|
| | VV | | a37+a43 | | 0,000 | | | |
| 27 | K | 612323111 | Vápenocementová omítka hladkých vnitřních stěn tloušťky do 5 mm nanášená ručně | m2 | 43,998 | 103,50 | 4 553,79 | CS ÚRS 2015 01 |
| | PP | | Omítka vápenocementová vnitřních ploch hladkých nanášená ručně jednovrstvá hladká, na neomítnutý bezesparý podklad, tloušťky do 5 mm stěn | | | | | |
| | VV | | a37+a43 | | 0,000 | | | |
| 38 | K | 622142001 | Potažení vnějších stěn sklovláknitým pletivem vtlačeným do tenkovrstvé hmoty | m2 | 20,950 | 163,20 | 3 419,04 | CS ÚRS 2015 01 |
| | PP | | Potažení vnějších ploch pletivem v ploše nebo pruzích, na plném podkladu sklovláknitým vtlačením do tmelu stěn | | | | | |
| | VV | | s91+a37 | | 0,000 | | | |
| 39 | K | 622211001 | Montáž zateplení vnějších stěn z polystyrénových desek tl do 40 mm | m2 | 9,100 | 427,00 | 3 885,70 | CS ÚRS 2015 01 |
| | PP | | Montáž kontaktního zateplení z polystyrénových desek nebo z kombinovaných desek na vnější stěny, tloušťky desek do 40 mm | | | | | |
| | VV | | a22+a25+a28+a31 | | 0,000 | | | |
| 40 | M | 283760320 | deska fasádní polystyrénová šedý EPS 1000 x 500 x 40 mm | m2 | 9,282 | 62,40 | 579,19 | CS ÚRS 2015 01 |
| | PP | | desky z lehčených plastů desky polystyrénové fasádní - speciální šedý EPS vel. 1000 x 500 x 40 mm | | | | | |
| | P | | Poznámka k položce: lambda=0,032 [W / m K] | | | | | |
| | VV | | a25*1,02+a22*1,02 | | 0,000 | | | |
| 52 | K | 622252002 | Montáž ostatních lišt zateplení | m | 13,200 | 19,50 | 257,40 | CS ÚRS 2015 01 |
| | PP | | Montáž lišt kontaktního zateplení ostatních stěnových, dilatačních apod. lepených do tmelu | | | | | |
| | VV | | "rohová" | | | | | |
| | VV | | 4,6+5,3+4,3*2+2,8*4+2,8*2+1,8*2*10+2,8*2+2,8*2+2,2*2+1,8*2*7+2,8*4+2,8*4+2,1*2*16+2,1*4 | | 0,000 | | | |
| | VV | | 0,83*2+2,1*4+0,6*4+0,9*4+2,08*4+6,6*2 | | 37,580 | | | |
| | VV | a58 | Mezisoučet | | 0,000 | | | |
| | VV | | "s okapničkou" | | | | | |
| | VV | a59 | 0,9+1,8+1,5*7+4,22*2+2,1*9+1,5*2+2,45+2,1+33,2*2+31,7+31*2+4,5*4+1,6*4+2,4*2+1,5+0,9*2 | | 0,000 | | | |
| | VV | | "začišťovací" a19 | | 0,000 | | | |
| | VV | | "dilatační" 3,3*4 | | 0,000 | | | |
| | VV | | "podparapetní" a60 | | 0,000 | | | |
| | VV | | Součet | | 0,000 | | | |
| 61 | K | 622325102 | Oprava vnější vápenné nebo vápenocementové hladké omítky složitosti 1 stěn v rozsahu do 30% | m2 | 197,000 | 67,00 | 13 199,00 | CS ÚRS 2015 01 |
| | PP | | Oprava vápenné nebo vápenocementové omítky vnějších ploch stupně členitosti I hladké stěn, v rozsahu opravované plochy přes 10 do 30% | | | | | |
| | VV | | a30 | | 0,000 | | | |
| 71 | K | 632451031 | Vyrovňovací potěr tl do 20 mm z MC 15 provedený v ploše (střecha cca 40%) - dle skut | m2 | 390,457 | 90,70 | 35 414,45 | CS ÚRS 2015 01 |
| | PP | | Potěr cementový vyrovnávací z malty (MC-15) v ploše o průměrné (střední) tl. od 10 do 20 mm | | | | | |

61308157

| PČ | Typ | Kód | Popis | MJ | Množství | J.cena [CZK] | Cena celkem [CZK] | Cenová soustava |
|----|-----|-----------|--|-----|------------|--------------|-------------------|-----------------|
| | VV | | a18*0,4 | | 0,000 | | | |
| 73 | K | 634113113 | Výplň dilatačních spár mazanin plastovým profilem v 40 mm | m | 10,100 | 59,20 | 597,92 | CS ÚRS 2015 01 |
| | PP | | Výplň dilatačních spár mazanin plastovým profilem výšky 40 mm | | | | | |
| | VV | | a8 | | 0,000 | | | |
| 74 | K | 634911112 | Řezání dilatačních spár š 5 mm hl do 20 mm v čerstvé betonové mazanině | m | 10,100 | 78,30 | 790,87 | CS ÚRS 2015 01 |
| | PP | | Řezání dilatačních nebo smršťovacích spár v čerstvé betonové mazanině nebo potěru šířky do 5 mm, hloubky přes 10 do 20 mm | | | | | |
| | VV | a8 | 6,25+3,85 | | 0,000 | | | |
| 82 | K | 941111231 | Příplatek k lešení řadovému trubkovému lehkému s podlahami š 1,5 m v 10 m za první a ZKD den použití | m2 | 23 648,990 | 0,87 | 20 574,62 | CS ÚRS 2015 01 |
| | PP | | Montáž lešení řadového trubkového lehkého pracovního s podlahami s provozním zatížením tř. 3 do 200 kg/m2 Příplatek za první a každý další den použití lešení k ceně -1131 | | | | | |
| | VV | | a48*4*30 | | 0,000 | | | |
| 85 | K | 944611211 | Příplatek k ochranné plachtě za první a ZKD den použití | m2 | 23 648,990 | 0,08 | 891,92 | CS ÚRS 2015 01 |
| | PP | | Montáž ochranné plachty Příplatek za první a každý další den použití plachty k ceně -1111 | | | | | |
| | VV | | a48*4*30 | | 0,000 | | | |
| 93 | K | 953951313 | Dodání a osazení dřevěných latí do 50x50 mm do betonových konstrukcí | m | 13,667 | 52,60 | 718,80 | CS ÚRS 2015 01 |
| | PP | | Dodání a osazení jednotlivých dřevěných výrobků latí do zdíva, betonu, mazanin nebo potěrů, o průřezu přes 90 do 250 mm2 | | | | | |
| | VV | | a49/0,6 | | 0,000 | | | |
| 96 | K | 9550904 | Posun stáv lapače splavenin na nový etics, alt nový | kus | 1,000 | 3 965,00 | 3 965,00 | |
| | PP | | Posun stáv lapače splavenin na nový etics | | | | | |
| 97 | K | 9550905 | Dmtž stáv garnyže, zpětná mtž na sdk, zkrácení závěsu | m2 | 32,096 | 285,00 | 9 147,36 | |
| | PP | | Dmtž stáv garnyže, zpětná mtž na sdk, zkrácení závěsu | | | | | |
| | VV | | "103" 3,275*2,45*2 | | 0,000 | | | |
| | VV | | "203" 3,275*2,45*2 | | 0,000 | | | |
| | VV | | Součet | | 0,000 | | | |
| | VV | | | | 0,000 | | | |
| | VV | | | | 0,000 | | | |
| | VV | | | | 0,000 | | | |
| | VV | | | | 0,000 | | | |
| | VV | | | | 0,000 | | | |
| | VV | | | | 0,000 | | | |
| | VV | | | | 0,000 | | | |
| | VV | | | | 0,000 | | | |
| | VV | | | | 0,000 | | | |
| | VV | | | | 0,000 | | | |
| | VV | | | | 0,000 | | | |
| | VV | | | | 0,000 | | | |
| | VV | | | | 0,000 | | | |
| | VV | | | | 0,000 | | | |
| | VV | | | | 0,000 | | | |

37646,53

| PČ | Typ | Kód | Popis | MJ | Množství | J.cena [CZK] | Cena celkem [CZK] | Cenová soustava |
|-----|-----|-----------|---|-----|----------|--------------|-------------------|-----------------|
| 101 | K | 9550909 | Dmtž a zpětná mtž STA , popř oprava a nátěr - dle skut | kus | 0,500 | 2 468,00 | 1 234,00 | |
| | VV | | 1 | | 1,000 | | | |
| | VV | | | | 0,000 | | | |
| | VV | | | | 0,000 | | | |
| | VV | | | | 0,000 | | | |
| | VV | | | | 0,000 | | | |
| | VV | | | | 0,000 | | | |
| | VV | | | | 0,000 | | | |
| | VV | | | | 0,000 | | | |
| | VV | | | | 0,000 | | | |
| | VV | | | | 0,000 | | | |
| 109 | K | 95590017 | Dmtž stáv výtokových venkovních armatur, D+M nových nezámrazných - dle skut | kus | 2,000 | 2 410,00 | 4 820,00 | |
| 114 | K | 95590022 | Ochranná stříška vstupu - dle skut | kus | 2,000 | 4 180,00 | 8 360,00 | |
| 119 | K | 965042141 | Bourání podkladů pod dlažby nebo mazanin betonových nebo z litého asfaltu tl do 100 mm pl přes 4 m2 | m3 | 0,411 | 2 140,00 | 879,54 | CS ÚRS 2015 01 |
| | PP | | Bourání podkladů pod dlažby nebo litých cetistvých podlah a mazanin betonových nebo z litého asfaltu tl. do 100 mm, plochy přes 4 m2 | | | | | |
| | VV | a7 | "rampa" 6,25*3,85 | | 0,000 | | | |
| | VV | | a7*0,08+a13*0,03+a16*0,04 | | 0,000 | | | |
| 120 | K | 965081213 | Bourání podlah z dlaždic keramických nebo xylolitových tl do 10 mm plochy přes 1 m2 | m2 | 13,710 | 50,10 | 686,87 | CS ÚRS 2015 01 |
| | PP | | Bourání podlah ostatních bez podkladního lože nebo mazaniny z dlaždic s jakoukoliv výplní spár keramických nebo xylolitových tl. do 10 mm, plochy přes 1 m2 | | | | | |
| | VV | | "123" 8,54 | | 0,000 | | | |
| | VV | | "124" 9,21 | | 0,000 | | | |
| | VV | | "106b" 9,67 | | 0,000 | | | |
| | VV | a13 | Součet | | 0,000 | | | |
| | PP | | Vybourání drobných zámečnických a jiných konstrukcí ochranných úhelníků ze zdiva s vysekáním kotev | | | | | |
| | VV | | "ukončení terasy" 35 | | 0,000 | | | |
| | VV | a6 | "ukončení rampy" 6,25*2+3,85 | | 0,000 | | | |
| | VV | | Součet | | 0,000 | | | |
| 143 | K | 977151111 | Jádrové vrty diamantovými korunkami do D 35 mm do stavebních materiálů | m | 4,500 | 1 500,00 | 6 750,00 | CS ÚRS 2015 01 |
| | PP | | Jádrové vrty diamantovými korunkami do stavebních materiálů (železobetonu, betonu, cihel, obkladů, dlažeb, kamene) průměru do 35 mm | | | | | |
| | VV | | 6*0,375*2 | | 0,000 | | | |
| 145 | K | 978013141 | Otlučení vnitřní vápenné nebo vápenocementové omítky stěn stěn v rozsahu do 30 % | m2 | 64,099 | 18,20 | 1 166,60 | CS ÚRS 2015 01 |
| | PP | | Otlučení vápenných nebo vápenocementových omítek vnitřních ploch stěn s vyškrabáním spar, s očištěním zdiva, v rozsahu přes 10 do 30 % | | | | | |
| | VV | | a14 | | 0,000 | | | |

238 97,01

| PČ | Typ | Kód | Popis | MJ | Množství | J.cena [CZK] | Cena celkem [CZK] | Cenová soustava |
|-----|-----|-----------|--|----|----------|--------------|-------------------|-----------------|
| 146 | K | 978013191 | Otlučení vnitřní vápenné nebo vápenocementové omítky stěn stěn v rozsahu do 100 % | m2 | 40,938 | 58,70 | 2 403,06 | CS ÚRS 2015 01 |
| | PP | | Otlučení vápenných nebo vápenocementových omítek vnitřních ploch stěn s vyškrabáním spar, s očištěním zdíva, v rozsahu přes 50 do 100 % | | | | | |
| | VV | a43 | "106b" (1,95+5,3)*2*3-1,25*2,05 | | 0,000 | | | |
| 147 | K | 978036191 | Otlučení omítek vnějších ploch rozsahu do 100 % - ostění | m2 | 28,644 | 46,30 | 1 326,22 | CS ÚRS 2015 01 |
| | PP | | Otlučení omítek vnějších ploch s vyškrabáním spar zdíva a s očištěním povrchu, v rozsahu přes 80 do 100 % | | | | | |
| | VV | | "hp" | | | | | |
| | VV | | 1,5+1,8*2+0,6*3+(1,5+1,8*2)*7+(1,8+2,8*2)*2+2,1+2,8*2+(2,1+1,8*2)*9+1,5+2,8*2 | | 0,000 | | | |
| | VV | | "krček" 4,22+2,8*2+4,3+2,8*2 | | 0,000 | | | |
| | VV | | "pd" | | | | | |
| | VV | | "1pp" 1,6+0,6*2+1+2,09*2+2,5+0,9*2+0,84+1,09*2+(2,4+0,6*2)*2 | | 0,000 | | | |
| | VV | | "1np" (4,5+2,1*2)*2+1,6+0,6*2+30,9+2,1*2+0,83*2+3+2,83*2+(3+2,1*2)*7+3+2,83*2 | | 0,000 | | | |
| | VV | | "2np" (4,5+2,1*2)*2+(2+1,6*2)*2+(14,85+2,1*2)*2+(3+2,1*2)*9 | | 0,000 | | | |
| | VV | a19 | Součet | | 0,000 | | | |
| | VV | | a19*0,2 | | 0,000 | | | |
| 148 | K | 978036101 | Otlučení omítek vnějších ploch rozsahu do 30 % | m2 | 354,800 | 25,70 | 9 118,30 | |
| | PP | | Otlučení omítek vnějších ploch s vyškrabáním spar zdíva a s očištěním povrchu, v rozsahu přes 20 do 30 % | | | | | |
| | VV | a30 | a21+a22+a23+a24+a25+a26 | | 0,000 | | | |
| 149 | K | 978059641 | Odsekání a odebrání obkladů stěn z vnějších obkládaček plochy přes 1 m2 | m2 | 39,300 | 89,50 | 3 517,35 | CS ÚRS 2015 01 |
| | PP | | Odsekání obkladů stěn včetně otlučení podkladní omítky až na zdívo z obkládaček vnějších, z jakýchkoliv materiálů, plochy přes 1 m2 | | | | | |
| | VV | | "hp" | | | | | |
| | VV | a20 | 6,975*0,6+0,5*(0,6+1,3)*19,175+(1,3+0,3)*0,5*5,1+(22,85-6,36-0,9*2)*0,6+6,9*0,5*(0,6+0,3)+4,5*0,2 | | 0,000 | | | |
| | D | 997 | Přesun sutě | | | | 4 076,22 | |
| 156 | K | 997013111 | Vnitrostaveništní doprava suti a vybouraných hmot pro budovy v do 6 m s použitím mechanizace | t | 3,498 | 267,00 | 933,97 | CS ÚRS 2015 01 |
| | PP | | Vnitrostaveništní doprava suti a vybouraných hmot vodorovně do 50 m svisle s použitím mechanizace pro budovy a haly výšky do 6 m | | | | | |
| 157 | K | 997013501 | Odvoz suti a vybouraných hmot na skládku nebo meziskládku do 1 km se složením | t | 3,498 | 205,00 | 717,09 | CS ÚRS 2015 01 |
| | PP | | Odvoz suti a vybouraných hmot na skládku nebo meziskládku se složením, na vzdálenost do 1 km | | | | | |
| 158 | K | 997013509 | Příplatek k odvozu suti a vybouraných hmot na skládku ZKD 1 km přes 1 km | t | 31,482 | 8,70 | 273,90 | CS ÚRS 2015 01 |
| | PP | | Odvoz suti a vybouraných hmot na skládku nebo meziskládku se složením, na vzdálenost Příplatek k ceně za každý další i započatý 1 km přes 1 km | | | | | |
| | VV | | 79,81*9 Přepočtené koeficientem množství | | 0,000 | | | |

18 289,95

| PČ | Typ | Kód | Popis | MJ | Množství | J.cena [CZK] | Cena celkem [CZK] | Cenová soustava |
|-----|-----|-----------|--|----|----------|--------------|-------------------|-----------------|
| 159 | K | 997013831 | Poplatek za uložení stavebního směšného odpadu na skládce (skládkovné) | t | 3,498 | 615,00 | 2 151,27 | CS ÚRS 2015 01 |
| | PP | | Poplatek za uložení stavebního odpadu na skládce (skládkovné) směšného | | | | | |
| | D | 998 | Přesun hmot | | | | | |
| | D | PSV | Práce a dodávky PSV | | | | | |
| | D | 711 | Izolace proti vodě, vlhkosti a plynům | | | | 11 816,08 | |
| 161 | K | 711111001 | Provedení izolace proti zemní vlhkosti vodorovně za studena nátěrem penetračním | m2 | 36,773 | 12,70 | 467,02 | CS ÚRS 2015 01 |
| | PP | | Provedení izolace proti zemní vlhkosti natěradly a tmely za studena na ploše vodorovné V nátěrem penetračním | | | | | |
| | VV | a17 | a12*0,3+a16 | | 0,000 | | | |
| 162 | M | 111631500 | lak asfaltový penetrační bal 9 kg | t | 0,050 | 39 850,00 | 1 992,50 | CS ÚRS 2015 01 |
| | PP | | výrobky asfaltové izolační a zálivkové hmoty asfalty oxidované stavebně-izolační k penetraci suchých a očištěných podkladů pod asfaltové izolační krytiny a izolace bal 9 kg | | | | | |
| | P | | Poznámka k položce: Spotřeba 0,3-0,4kg/m2 dle povrchu, ředidlo technický benzín | | | | | |
| | VV | | a17*0,0003+a26*0,00035 | | 0,000 | | | |
| 166 | K | 711141559 | Provedení izolace proti zemní vlhkosti pásy přitavením vodorovně NAIP | m2 | 11,723 | 75,00 | 879,23 | CS ÚRS 2015 01 |
| | PP | | Provedení izolace proti zemní vlhkosti pásy přitavením NAIP na ploše vodorovné V | | | | | |
| | VV | a99 | a12*0,3+a16+4,5*0,25*2 | | 0,000 | | | |
| | VV | | a26 | | 0,000 | | | |
| 169 | K | 711161531 | Izolace fóliemi nepovými pro spodní stavbu s filtrační textilií pro omítku vč spodní a horní odvětrávací lišty | m2 | 17,890 | 234,00 | 4 186,26 | CS ÚRS 2015 01 |
| | VV | | s91 | | 0,000 | | | |
| 170 | K | 711491272 | Provedení izolace proti tlakové vodě svislé z textilií vrstva ochranná | m2 | 80,297 | 25,00 | 2 007,43 | CS ÚRS 2015 01 |
| | PP | | Provedení izolace proti povrchové a podpovrchové tlakové vodě ostatní na ploše svislé S z textilií, vrstvy ochranné | | | | | |
| | VV | | a27 | | 0,000 | | | |
| 171 | M | 6931114 | textilie 300 g/m2 do š 8,8 m | m2 | 96,356 | 23,70 | 2 283,64 | |
| | VV | | a27*1,2 | | 0,000 | | | |
| | D | 712 | Povlakové krytiny | | | | 69 853,86 | |
| 173 | K | 712300833 | Odstranění povlakové krytiny střech do 10° třívrstvé | m2 | 976,143 | 47,50 | 46 366,79 | CS ÚRS 2015 01 |
| | PP | | Odstranění ze střech plochých do 10 st. krytiny povlakové třívrstvé | | | | | |
| | VV | | "s1" 30*13+39,7*13,9 | | 0,000 | | | |
| | VV | | "s3" 4,5*7,625 | | 0,000 | | | |
| | VV | a18 | Součet | | 0,000 | | | |

60 337,99

| PČ | Typ | Kód | Popis | MJ | Množství | J.cena [CZK] | Cena celkem [CZK] | Cenová soustava |
|-----|-----|-----------|---|-----|----------|--------------|-------------------|-----------------|
| 174 | K | 712311101 | Provedení povlakové krytiny střech do 10° za studena lakem penetračním nebo asfaltovým | m2 | 976,143 | 12,70 | 12 397,02 | ÚRS 2015 01 |
| | PP | | Provedení povlakové krytiny střech plochých do 10 st. natěradly a tmely za studena nátěrem lakem penetračním nebo asfaltovým | | | | | |
| | VV | s11a | 28,8*11,8+38,5*12,7 | | 0,000 | | | |
| | VV | s11b | (28,8+13)*2*0,6+(38,5+13,9)*2*0,6 | | 0,000 | | | |
| | VV | s31a | 7,125*4,5 | | 0,000 | | | |
| | VV | s31b | 4,5*0,25*2 | | 0,000 | | | |
| | VV | a50 | Součet | | 0,000 | | | |
| 175 | M | 111631500 | lak asfaltový penetrační bal 9 kg | t | 0,293 | 37 850,00 | 11 090,05 | ÚRS 2015 01 |
| | PP | | výrobky asfaltové izolační a zátlivkové hmoty asfalty oxidované stavebně-izolační k penetraci suchých a očištěných podkladů pod asfaltové izolační krytiny a izolace bal 9 kg | | | | | |
| | P | | <i>Poznámka k položce: Spotřeba 0,3-0,4kg/m2 dle povrchu, ředidlo technický benzín</i> | | | | | |
| | D | 723 | Vnitřní plynovod | | | | 8 904,00 | |
| 200 | K | 72311011 | Plynová zařízení | kus | 1,000 | 8 904,00 | 8 904,00 | |
| | D | 731 | Ústřední vytápění | | | | 60 260,08 | |
| 201 | K | 731 | Ústřední vytápění | kus | 1,000 | 60 260,08 | 60 260,08 | |
| | PP | | Ústřední vytápění | | | | | |
| | D | 741 | Elektromontáže | | | | 36 025,00 | |
| 202 | K | 7411 | Elektroinstalace vč hromosvodu | kus | 1,000 | 36 025,00 | 36 025,00 | |
| | PP | | Elektroinstalace | | | | | |
| | D | 751 | Vzduchotechnika | | | | 8 366,60 | |
| 203 | K | 7511 | Vzduchotechnika | kus | 1,000 | 8 366,60 | 8 366,60 | |
| | PP | | Vzduchotechnika | | | | | |
| | D | 762 | Konstrukce tesařské | | | | | |
| 265 | K | 766663912 | Oprava dveřních křídel z tvrdého dřeva vyřezání otvoru pro zasklení nebo větrání | kus | 11,000 | 318,00 | 3 498,00 | ÚRS 2015 01 |
| | PP | | Oprava dveřních křídel dřevěných vyřezání otvoru v dveřních křídlech pro zasklení nebo větrání z tvrdého dřeva | | | | | |
| 266 | M | 562456 | mřížka větrací do dveří vel. 425x125mm - dle skut | kus | 11,000 | 135,00 | 1 485,00 | |
| | PP | | stavební části z ostatních plastů mřížky větrací plastové [ASA] hranaté VM 300x300 B bílá se síťovinou | | | | | |

142025/75

| PČ | Typ | Kód | Popis | MJ | Množství | J.cena [CZK] | Cena celkem [CZK] | Cenová soustava |
|-----|-----|-----------|---|----|----------|--------------|-------------------|-----------------|
| P | | | <i>Poznámka k položce: UV Stabilní materiál ASA - Acrylonitrile styrene acrylate</i> | | | | | |
| 306 | K | 771591311 | Žlab pro odvodnění balkonu nebo terasy z barevně lakovaného hliníku poloměru 40 mm - komplet systémové řešení - okrajová lišta, okapový plech, okapový žlab, kotlík | m | 35,500 | 896,00 | 31 808,00 | CS ÚRS 2015 01 |
| PP | | | Odvodnění balkonů nebo teras z barevně lakovaného hliníku žlab včetně koncovky, kotlíku a rohů poloměru 40 mm | | | | | |
| VV | | | "k13+k14+k15" 35,5 | | 0,000 | | | |
| 307 | K | 771591315 | Svod pro odvodnění balkonu nebo terasy z barevně lakovaného hliníku průměru 60 mm - systém řešení komplex | m | 0,500 | 1 280,00 | 640,00 | CS ÚRS 2015 01 |
| PP | | | Odvodnění balkonů nebo teras z barevně lakovaného hliníku svod včetně objímek, oblouku a chrliče průměru 60 mm | | | | | |
| D | 777 | | Podlahy lité | | | | 72 103,64 | |
| 310 | K | 777510041 | Podlahy ze stěrky epoxidové s pískovým protiskluzným vsypem | m2 | 45,807 | 1 485,10 | 68 027,98 | CS ÚRS 2015 01 |
| PP | | | Podlahy ze stěrky epoxidové tl. 4 mm , vsyp protiskluzný | | | | | |
| VV | | | a7+a45 | | 0,000 | | | |
| 311 | K | 777695113 | Nátěry podlah betonových jednonásobné - penetrace podkladu | m2 | 21,744 | 46,50 | 1 014,09 | CS ÚRS 2015 01 |
| PP | | | Nátěry ostatní podlah s penetrací betonových jednonásobné - penetrace podkladu | | | | | |
| VV | | | a7+a35 | | 0,000 | | | |
| VV | a45 | | "terasa" (3,235*2+11,65)*(0,3+0,15*2)*2 | | 0,000 | | | |
| VV | | | Součet | | 0,000 | | | |
| 312 | K | 998777101 | Přesun hmot tonážní pro podlahy lité v objektech v do 6 m | t | 0,452 | 6 780,00 | 3 064,56 | CS ÚRS 2015 01 |
| PP | | | Přesun hmot pro podlahy lité stanovený z hmotnosti přesunovaného materiálu vodorovná dopravní vzdálenost do 50 m v objektech výšky do 6 m | | | | | |
| D | 783 | | Dokončovací práce - nátěry | | | | | |
| D | 784 | | Dokončovací práce - malby a tapety | | | | 10 716,95 | |
| 318 | K | 784121001 | Oškrabání malby v místnostech výšky do 3,80 m | m2 | 428,678 | 25,00 | 10 716,95 | CS ÚRS 2015 01 |

115 268,58

KRYCÍ LIST SOUPISU

Stavba:

MŠ -Snížení energetické náročnosti

Objekt:

so02 - SO 02 - Okapové chodníky

KSO:

Místo: usti

Zadavatel:

Uchazeč:

Projektant:

Poznámka:

CC-CZ:

Datum:

IČ:

DIČ:

IČ:

DIČ:

IČ:

DIČ:

Cena bez DPH

15 365,32

| | Základ daně | Sazba daně | Výše daně |
|--------------|-------------|------------|-----------|
| DPH základní | 15 365,32 | 21,00% | 3 226,72 |
| DPH snížená | 0,00 | 15,00% | 0,00 |

Cena s DPH

v CZK

18 592,04

REKAPITULACE ČLENĚNÍ SOUPISU PRACÍ

Stavba:

MŠ -Snížení energetické náročnosti

Objekt:

so02 - SO 02 - Okapové chodníky

Místo:

usti

Datum:

Zadavatel:

Projektant:

Uchazeč:

Kód dílu - Popis

Cena celkem [CZK]

Náklady soupisu celkem

15 365,32

| | |
|--|----------|
| HSV - Práce a dodávky HSV | 0,00 |
| 1 - Zemní práce | 0,00 |
| 5 - Komunikace pozemní | 0,00 |
| 6 - Úpravy povrchů, podlahy a osazování výplní | 5 190,99 |
| 9 - Ostatní konstrukce a práce, bourání | 678,36 |
| 997 - Přesun sutě | 0,00 |
| 998 - Přesun hmot | 0,00 |
| PSV - Práce a dodávky PSV | 0,00 |
| 771 - Podlahy z dlaždic | 9 495,97 |

SOUPIS PRACÍ

Stavba:

MŠ -Snížení energetické náročnosti

Objekt:

so02 - SO 02 - Okapové chodníky

Místo:

usti

Datum:

Zadavatel:

Projektant:

Uchazeč:

| PČ | Typ | Kód | Popis | MJ | Množství | J.cena [CZK] | Cena celkem [CZK] | Cenová soustava |
|----|-----|-----|-------|----|----------|--------------|-------------------|-----------------|
|----|-----|-----|-------|----|----------|--------------|-------------------|-----------------|

Náklady soupisu celkem

15 365,32

| | | | | | | | | |
|----|-----|------------|---|----|---------|----------|----------|----------------|
| D | HSV | | Práce a dodávky HSV | | | | | |
| D | 1 | | Zemní práce | | | | | |
| D | 6 | | Úpravy povrchů, podlahy a osazování výplní | | | | 5 190,99 | |
| 6 | K | 632450132 | Vyrovnávací cementový potěr tl do 30 mm ze suchých směsí provedený v ploše | m2 | 5,937 | 325,00 | 1 929,53 | CS ÚRS 2015 01 |
| PP | | | Potěr cementový vyrovnávací ze suchých směsí v ploše o průměrné (střední) tl. přes 20 do 30 mm | | | | | |
| VV | | | b1 | | 0,000 | | | |
| 8 | K | 637211911 | Příplatek k okapovému chodníku za zalévání spár asfaltem podél budovy | m | 102,240 | 31,90 | 3 261,46 | CS ÚRS 2015 01 |
| PP | | | Okapový chodník z dlaždic Příplatek k cenám za zalévání asfaltem při provádění okapového chodníčku z dlaždic nebo u betonové nové mazaniny podél budovy | | | | | |
| VV | | | "hp" 5,4+5,25+3-1,5+6,95+19,15+5,1 | | 0,000 | | | |
| VV | | | "pd" 6,8-0,9+2,39+3,25*4+12,25*2+2,2+10,9 | | 0,000 | | | |
| VV | | | Součet | | 0,000 | | | |
| D | 9 | | Ostatní konstrukce a práce, bourání | | 0 | | 678,36 | |
| 9 | K | 1965042141 | Bourání podkladů pod dlažby nebo mazanin betonových nebo z litého asfaltu tl do 100 mm pl přes 4 m2 | m3 | 0,178 | 2 140,00 | 380,92 | CS ÚRS 2015 01 |
| PP | | | Bourání podkladů pod dlažby nebo litých celistvých podlah a mazanin betonových nebo z litého asfaltu tl. do 100 mm, plochy přes 4 m2 | | | | | |
| VV | | | b1*0,03 | | 0,000 | | | |
| 10 | K | 965081213 | Bourání podlah z dlaždic keramických nebo xylolitových tl do 10 mm plochy přes 1 m2 | m2 | 5,937 | 50,10 | 297,44 | CS ÚRS 2015 01 |

5869,35

| PČ | Typ | Kód | Popis | MJ | Množství | J.cena [CZK] | Cena celkem [CZK] | Cenová soustava |
|----|-----|-----------|---|----|----------|--------------|-------------------|-----------------|
| | PP | | Bourání podlah ostatních bez podkladního lože nebo mazaniny z dlaždic s jakoukoliv výplní spár keramických nebo xylolitových tl. do 10 mm, plochy přes 1 m2 | | | | | |
| | VV | b1 | "vstup byt" (1,5+1,17)*2,1+0,3*1,1 | | 0,000 | | | |
| | D | 997 | Přesun sutě | | | | | |
| | D | PSV | Práce a dodávky PSV | | | | | |
| | D | 771 | Podlahy z dlaždic | | | | 9 495,97 | |
| 16 | K | 771574131 | Montáž podlah keramických režných protiskluzných lepených flexibilním lepidlem do 50 ks/m2 | m2 | 5,937 | 425,00 | 2 523,23 | CS ÚRS 2015 01 |
| | PP | | Montáž podlah z dlaždic keramických lepených flexibilním lepidlem režných nebo glazovaných protiskluzných nebo reliéfovaných do 50 ks/ m2 | | | | | |
| | VV | b1 | | | 0,000 | | | |
| 17 | M | 597611 | dlaždice keramické venkovní (barevné) 30 x 30 x 0,8 cm l. j. protiskluzné mrazuvzdorné vč ukončujícících lišt | m2 | 6,531 | 674,30 | 4 403,85 | |
| | PP | | obkládačky a dlaždice keramické dlaždice formát 30 x 30 x 0,8 cm (barevné) l.j. (cen.skup. 72) | | | | | |
| | VV | b1*1,1 | | | 0,000 | | | |
| 18 | K | 771591111 | Podlahy penetrace podkladu | m2 | 5,937 | 37,80 | 224,42 | CS ÚRS 2015 01 |
| | PP | | Podlahy - ostatní práce penetrace podkladu | | | | | |
| | VV | b1 | | | 0,000 | | | |
| 19 | K | 771990111 | Vyrovnání podkladu samonivelační stěrkou tl 4 mm pevností 15 Mpa | m2 | 5,937 | 183,00 | 1 086,47 | CS ÚRS 2015 01 |
| | PP | | Vyrovnání podkladní vrstvy samonivelační stěrkou tl. 4 mm, min. pevnosti 15 MPa | | | | | |
| | VV | b1 | | | 0,000 | | | |
| 20 | K | 998771101 | Přesun hmot tonážní pro podlahy z dlaždic v objektech v do 6 m | t | 0,185 | 6 800,00 | 1 258,00 | CS ÚRS 2015 01 |
| | PP | | Přesun hmot pro podlahy z dlaždic stanovený z hmotností přesunovaného materiálu vodorovná dopravní vzdálenost do 50 m v objektech výšky do 6 m | | | | | |

9495,97

KRYCÍ LIST SOUPISU

Stavba:

MŠ -Snížení energetické náročnosti

Objekt:

so03 - SO 03 - Chodníky a úpravy ploch vč odvodnění

KSO:

Místo: usti

Zadavatel:

Uchazeč:

Projektant:

Poznámka:

CC-CZ:

Datum:

IČ:

DIČ:

IČ:

DIČ:

IČ:

DIČ:

Cena bez DPH

58 061,53

DPH základní
snížená

Základ daně
58 061,53
0,00

Sazba daně
21,00%
15,00%

Výše daně
12 192,92
0,00

Cena s DPH

v CZK

70 254,45

REKAPITULACE ČLENĚNÍ SOUPISU PRACÍ

Stavba:

MŠ - Snížení energetické náročnosti

Objekt:

so03 - SO 03 - Chodníky a úpravy ploch vč odvodnění

Místo:

ustí

Datum:

Zadavatel:

Projektant:

Uchazeč:

Kód dílu - Popis

Cena celkem [CZK]

Náklady soupisu celkem

58 061,53

| | |
|---|-----------|
| HSV - Práce a dodávky HSV | 0,00 |
| 1 - Zemní práce | 7 918,84 |
| 5 - Komunikace pozemní | 10 310,69 |
| 8 - Trubní vedení | 4 720,00 |
| 9 - Ostatní konstrukce a práce, bourání | 35 112,00 |
| 997 - Přesun sutě | 0,00 |
| 998 - Přesun hmot | 0,00 |

2.

SOUPIS PRACÍ

Stavba:

MŠ - Snížení energetické náročnosti

Objekt:

so03 - SO 03 - Chodníky a úpravy ploch vč odvodnění

Místo:

ustí

Datum:

Zadavatel:

Projektant:

Uchazeč:

| PČ | Typ | Kód | Popis | MJ | Množství | J.cena [CZK] | Cena celkem [CZK] | Cenová soustava |
|----|-----|-----|-------|----|----------|--------------|-------------------|-----------------|
|----|-----|-----|-------|----|----------|--------------|-------------------|-----------------|

Náklady soupisu celkem

58 061,53

| | | | | | | | | |
|---|-----|-----------|---|----|--------|--------|-----------|----------------|
| D | HSV | | Práce a dodávky HSV | | | | | |
| D | 1 | | Zemní práce | | | | 7 918,84 | |
| 1 | K | 111201101 | Odstranění křovin a stromů průměru kmene do 100 mm i s kořeny z celkové plochy do 1000 m2 | m2 | 40,000 | 34,50 | 1 380,00 | CS ÚRS 2015 01 |
| | PP | | Odstranění křovin a stromů s odstraněním kořenů průměru kmene do 100 mm do sklonu terénu 1 : 5, při celkové ploše do 1 000 m2 | | | | | |
| | VV | | "dle skut" 80 | | | 0,000 | | |
| 5 | K | 122201101 | Odkopávky a prokopávky nezapažené v hornině tř. 3 objem do 100 m3 | m3 | 30,800 | 118,00 | 3 634,40 | CS ÚRS 2015 01 |
| | PP | | Odkopávky a prokopávky nezapažené s přehozením výkopku na vzdálenost do 3 m nebo s naložením na dopravní prostředek v hornině tř. 3 do 100 m3 | | | | | |
| | VV | c1 | 72,5*2*0,4 | | | 0,000 | | |
| 6 | K | 171101104 | Uložení sypaniny z hornin soudržných do násypů ztuhnutých do 102 % PS | m3 | 30,800 | 69,30 | 2 134,44 | CS ÚRS 2015 01 |
| | PP | | Uložení sypaniny do násypů s rozprostřením sypaniny ve vrstvách a s hrubým urovnáním ztuhnutých s uzavřením povrchu násypu z hornin soudržných s předepsanou mírou ztuhnutí v procentech výsledků zkoušek Proctor-Standard (dále jen PS) přes 100 do 102 % PS | | | | | |
| | VV | | c1 | | | 0,000 | | |
| 7 | K | 181951102 | Úprava pláně v hornině tř. 1 až 4 se ztuhnutím | m2 | 77,000 | 10,00 | 770,00 | CS ÚRS 2015 01 |
| | PP | | Úprava pláně vyrovnáním výškových rozdílů v hornině tř. 1 až 4 se ztuhnutím | | | | | |
| | VV | | 72,5*2+250 | | | 0,000 | | |
| D | 5 | | Komunikace pozemní | | | | 10 310,69 | |

79 18,84

| PČ | Typ | Kód | Popis | MJ | Množství | J.cena [CZK] | Cena celkem [CZK] | Cenová soustava |
|----|-----|-----------|--|-----|----------|--------------|-------------------|-----------------|
| 11 | K | 596811120 | Kladení betonové dlažby komunikací pro pěši do lože z kameniva vel do 0,09 m2 plochy do 50 m2 | m2 | 23,100 | 209,00 | 4 827,90 | CS ÚRS 2015 01 |
| | PP | | Kladení dlažby z betonových nebo kameninových dlaždic komunikací pro pěši s vyplněním spár a se smetením přebytečného materiálu na vzdálenost do 3 m s ložem z kameniva těžného tl. do 30 mm velikosti dlaždic do 0,09 m2 (bez zámku), pro plochy do 50 m2 | | | | | |
| | VV | c2 | 72,5*0,6 | | 0,000 | | | |
| 12 | M | 592453150 | dlažba desková betonová 30x30x5,5 cm sedá | m2 | 23,331 | 235,00 | 5 482,79 | CS ÚRS 2015 01 |
| | PP | | dlaždice betonové dlažba desková betonová HBB 30 x 30 x 5,5 šedá | | | | | |
| | VV | | c2*1,01 | | 0,000 | | | |
| | D | 8 | Trubní vedení | | | | 4 720,00 | |
| 13 | K | 899232111 | Výšková úprava uličního vstupu nebo vpusti do 200 mm snížením mříže - dle skut | kus | 4,000 | 1 180,00 | 4 720,00 | CS ÚRS 2015 01 |
| | PP | | Výšková úprava uličního vstupu nebo vpusti do 200 mm snížením mříže | | | | | |
| | D | 9 | Ostatní konstrukce a práce, bourání | | | | 35 112,00 | |
| 16 | K | 935112311 | Osazení příkopového žlabu do betonu tl 100 mm z betonových tvárnic š 1200 mm | m | 38,500 | 407,00 | 15 669,50 | CS ÚRS 2015 01 |
| | PP | | Osazení betonového příkopového žlabu s vyplněním a zatřením spár cementovou maltou s ložem tl. 100 mm z betonu prostého tř. C 12/15 z betonových příkopových tvárnic šířky přes 800 do 1200 mm | | | | | |
| 17 | M | 592275840 | žlabovka betonová vel 50 x 90 x 8 cm | kus | 77,770 | 250,00 | 19 442,50 | CS ÚRS 2015 01 |
| | PP | | tvárnice meliorační a příkopové betonové a železobetonové žlabovky 50 x 90 x 8 | | | | | |
| | VV | | 72,500*2*1,01 | | 0,000 | | | |

50442,69

ZADÁNÍ

Stavba: Snížení energetické náročnosti MŠ Na Výsluní 200, Ústí nad Orlicí
Objekt: Mateřská škola
Část: Plynová zařízení

Objednatel: Město Ústí n. Orli., Sychrova 16 562 01 Ústí n.O.

Zhotovitel:

Zpracoval: Ing. Sochůrek Jiří

Místo: Ústí nad Orlicí

Datum:

| Č. | KCN | Kód položky | Zkrácený popis | MJ | Množství celkem | Cena jednotková | Cena celkem |
|----|-----|-------------|----------------|----|-----------------|-----------------|-------------|
|----|-----|-------------|----------------|----|-----------------|-----------------|-------------|

HSV

Práce a dodávky HSV

Zemní práce - výkresy D.1.4.d.3 , D.1.4.d.4

1

| | | | | | | | |
|----|-----|-----------|--|-----|-------|--------|---------|
| 55 | 001 | 115101201 | Čerpání vody na dopravní výšku do 10 m průměrný přítok do 500 l/min | hod | 5,000 | 126,30 | 631,50 |
| 54 | 001 | 115101301 | Pohotovost čerpací soupravy pro dopravní výšku do 10 m přítok do 500 l/min | den | 5,000 | 284,50 | 1422,50 |

000

Ostatní práce

| | | | | | | | |
|----|---|---|-------------------------------------|----|-------|---------|---------|
| 65 | R | 2 | Vyhotovení revizních knih pro kotle | sb | 1,000 | 6850,00 | 6850,00 |
|----|---|---|-------------------------------------|----|-------|---------|---------|

Celkem

8 904,00

ZADÁNÍ

Stavba: Snížení energetické náročnosti MŠ Na Výsluní 200, Ústí nad Orlicí
 Objekt: Mateřská škola
 Část: Ústřední vytápění

Objednatel: Město Ústí n. Or., Sychrova 16 562 01 Ústí n.O.

Zhotovitel:

Zpracoval: Ing. Sochůrek Jiří

Místo: Ústí nad Orlicí

Datum:

| Č. | KCN | Kód položky | Zkrácený popis | MJ | Množství celkem | Cena jednotková | Cena celkem |
|----|-----|-------------|----------------|----|-----------------|-----------------|-------------|
|----|-----|-------------|----------------|----|-----------------|-----------------|-------------|

HSV Práce a dodávky HSV

1 Zemní práce - výkres D.1.4.b.12

| | | | | | | | |
|---|-----|-----------|---|----|-------|---------|---------|
| 1 | R | 120-1 | Uložení vybouraných hmot + výtlačné zeminy na skládku | t | 4,500 | 346,00 | 1557,00 |
| 2 | 001 | 120901121 | Bourání zdiva (podlahy 9-0,6*0,15) z betonu prostého neprokládaného v odkopávkách nebo prokopávkách ručně výkres D.1.4.b.12 | m3 | 0,810 | 5360,00 | 4341,60 |
| 3 | 001 | 132202101 | Hloubení rýh š do 600 mm ručním nebo pneum nářadím v soudržných horninách tř. 3 výkres D.1.4.b.12 | m3 | 3,240 | 1650,00 | 5346,00 |
| 4 | 001 | 161101101 | Svislé přemístění výkopku z horniny tř. 1 až 4 hl výkopu do 2,5 m | m3 | 3,240 | 326,40 | 1057,54 |
| 5 | 001 | 162601102 | Vodorovné přemístění do 5000 m výkopku/sypaniny z horniny tř. 1 až 4 | m3 | 2,430 | 452,00 | 1098,36 |
| 6 | 001 | 167101101 | Nakládání výkopku z hornin tř. 1 až 4 do 100 m3 | m3 | 1,620 | 248,00 | 401,76 |
| 7 | 001 | 171201201 | Uložení sypaniny na skládky | m3 | 1,620 | 146,10 | 236,68 |
| 8 | 001 | 174101101 | Zásyp jam, šachet rýh nebo kolem objektů sypaninou se zhutněním | m3 | 1,620 | 275,80 | 446,80 |

2 Zakládání

| | | | | | | | |
|---|-----|-----------|---|----|-------|---------|--------|
| 9 | 011 | 271532213 | Podsyp pod základové konstrukce se zhutněním z hrubého kameniva frakce 8 až 16 mm výkres D.1.4.b.12 | m3 | 0,540 | 1450,00 | 783,00 |
|---|-----|-----------|---|----|-------|---------|--------|

4 Vodorovné konstrukce

| | | | | | | | |
|----|-----|------------|--|----|-------|---------|---------|
| 11 | 271 | 4515731111 | Lože pod potrubí otevřený výkop ze šterkopísku-obsyp výkres D.1.4.b.12 | m3 | 1,080 | 1248,00 | 1347,84 |
|----|-----|------------|--|----|-------|---------|---------|

PSV Práce a dodávky PSV

711 Izolace proti vodě, vlhkosti a plynům

783 Dokončovací práce - nátěry

| | | | | | | | |
|-----|---|------|--|----|---------|--------|----------|
| 222 | R | 7831 | Nátěr syntetický potrubí do dn 50 , barva dažší matný povrch 1x antikorozi, 1x základní, 2x email výkres D.1.4.b.3 až 7, 10,11 | m | 730,000 | 34,80 | 25404,00 |
| 223 | R | 7832 | Nátěr syntetický potrubí do DN 50 , barva dažší základní antikorozi I výkres D.1.4.b.3 až 7, 10,11 | m | 15,000 | 59,70 | 895,50 |
| 224 | R | 7833 | Nátěr syntetický potrubí konstrukcí barva dažší matný povrch 1x antikorozi, 1x základní, 2x email výkres D.1.4.b.3 až 7, 10,11 | m2 | 10,000 | 186,40 | 1864,00 |

000 Ostatní práce

| | | | | | | | |
|-----|---|---|-------------------|-----|--------|--------|----------|
| 225 | R | 2 | topná zkouška HZS | hod | 72,000 | 215,00 | 15480,00 |
|-----|---|---|-------------------|-----|--------|--------|----------|

Celkem

60 260,08

POLOŽKOVÝ ROZPOČET

| | | | |
|------------------------------------|--|-----------------------------------|------------------|
| Rozpočet | 12.10.2015 | JKSO | 801 31 |
| Objekt | Název objektu | CC-CZ | 12631 |
| SO01 | D.1.4.c Sílnoproudá elektrotechnika | CZ-CPV | 45310000-3 |
| Stavba | Název stavby | Měrná jednotka | |
| | SNÍŽENÍ ENERGETICKÉ NÁROČNOSTI MŠ Na Výsluní 200, Ústí nad Orlicí, st. 2631 a p.p.č. 514 k.ú. Ústí nad Orlicí (775274), Na Výsluní 200, 566 01 Ústí nad Orlicí | Počet jednotek | |
| Projektant | Ing. Hana Bezstarostí | Náklady na m.j. | |
| Zpracovatel projektu | Ing. Hana Bezstarostí | Typ rozpočtu | |
| Objednatel | Město Ústí nad Orlicí, IČO 00279676, Sychrova 16, 562 01 Ústí nad Orlicí, oprávněný hospodařit se svěřeným majetkem - Mateřská škola Ústí nad Orlicí, Na Výsluní 200, Na Výsluní 200, 562 01 Ústí nad Orlicí | | |
| Dodavatel | | Zakázkové číslo | 64/2015/EL |
| Rozpočtovatel | | Počet listů | |
| ROZPOČTOVÉ NÁKLADY | | | |
| Základní rozpočtové náklady | | Ostatní rozpočtové náklady | |
| Z | HSV celkem 0 | | |
| R | PSV celkem 0 | | |
| N | M práce celkem 36 025 | | |
| | Náklady celkem 0 | | |
| ZRN celkem | 36 025 | | |
| HZS | 0 | | |
| ZRN+HZS | 36 025 | Ostatní náklady neuvedené | 0 |
| ZRN+ost.náklady+HZS | 36 025 | Ostatní náklady celkem | 0 |
| Vypracoval | Za zhotovitele | Za objednatele | |
| Jméno : H. Bezstarostí | Jméno : | Jméno : | |
| Datum : 30.11.2015 | Datum : | Datum : | |
| Podpis : | Podpis: | Podpis: | |
| Základ pro DPH 21,0 % | | | 36 025 Kč |
| DPH 21,0 % | | | 7 565 Kč |
| Základ pro DPH 0,0 % | | | 0 Kč |
| DPH 0,0 % | | | 0 Kč |
| CENA ZA OBJEKT CELKEM | | | 43 590 Kč |

ROZPOČET

Stavba : MŠ, Ústí nad Orlicí

Zpracoval :

Silnoproudá elektrotechnika

Datum : 12.10.2015

Objednavatel :

| P.Č. | KCN | Kód položky | Popis | MJ | Množství celkem | Cena jednotková | Cena celkem | Výkaz výměr- odkaz na výkresovou část |
|------|-----|-------------|-------|----|-----------------|-----------------|-------------|--|
| 1 | 2 | 3 | 4 | 5 | 6 | 7 | 8 | 9 |

Práce a dodávky HSV

A

Elektromontáže

| | | | | | | | | |
|-----|-----|-----------|---|-----|-------|----------|-----------|-------------|
| 91 | MAT | Mont A 05 | Požární ucpávka kabelového svazku 20x20cm | kus | 8,000 | 4 268,00 | 34 144,00 | D.1.4.c.6-8 |
| 108 | | Mont A 21 | Součinnost s technikem ČEZ | hod | 6,000 | 313,50 | 1 881,00 | |
| 111 | A | | Elektromontáže | | | | 36 025,00 | |

Celkem

36 025,00



| | | |
|---|--|------------------------|
| Hlavní inženýr projektu : | Ing. Radek Myšák | |
| Zodpovědný projektant : | Ing. Augustin Bendl | |
| Projektant : | Jan Foist | |
| Kraj : | Pardubický | M.Ú. : Ústí nad Orlicí |
| Stavebník : Město Ústí nad Orlicí, IČO 00279676, Sychrova 10, 562 01 Ústí nad Orlicí. | | |
| Stavba : | SNÍŽENÍ ENERGETICKÉ NÁROČNOSTI MŠ Na Výsluní 200, Ústí nad Orlicí | |
| | st. 2631 a p.p.č. 514 k.ú. Ústí nad Orlicí [775274], Na Výsluní 200, 566 01 Ústí nad Orlicí | |
| VZDUCHOTECHNIKA | Číslo paré : | |
| Název výkresu : | VÝKAZ VÝMĚR VZT | |
| | Autotiskací : | |
| | Číslo zakázky : | |
| | Stupeň PD : | DSP + DPS |
| | Datum : | 0/2015 |
| | Měřítko : | |
| | Formát : | |
| | Číslo výkresu : | D.1.4.a.8 |



IRBOS s.r.o.
Čestná 110
Národní revizní úřad
501 71
www.irbos.cz

| pč | kód | popis | m.j. | množství | cena/m.j. | dodávka | montáž |
|----|-----------|--|------|----------|-----------|---------------|---------------|
| | | Zařízení č. 1 | | | | | |
| 53 | 751.R.027 | Montáž dveřní hliníkové mřížky 425x125 | ks | 2 | 210,1 | | 420,2 |
| 54 | 429.R.027 | Dveřní hliníková oboustranná mřížka 425x125 2*1 Poz.č.1.26 Viz výkres č. D.1.4.a.3 | ks | 2 | 508,2 | 1016,4 | |
| | | Zařízení č. 1 - celkem | | | | 1016,4 | 420,2 |
| 91 | 751.R.049 | Protipožární ucpávka | m | 18 | 385 | | 6930 |
| | | Měřeno elektronicky z výkresu Viz výkres č. D.1.6.4 + 5 + 6 + 7 | | | | | |
| | | Izolace potrubí VZD - celkem | | | | | 6930 |
| | | REKAPITULACE VZD- | | | | | |
| | | Zařízení č.1 - celkem | | | | 1016,4 | 420,2 |
| | | Izolace potrubí VZT - celkem | | | | | 6930 |
| | | Součet | | | | 1016,4 | 7350,2 |
| | | Vypočteno procentuelně ze stavebního dílu VZT | | | | | |
| | | Vyregulování a komplexní zkoušky | hod | 80 | | | 0 |
| | | Vzduchotechnika - celkem [Kč] | | | | | 8366,6 |

