



## Dodatek č. 4

### k pojistné smlouvě č. 8602938014

pro pojištění podnikatelských rizik - TREND 7

#### **Kooperativa pojišťovna, a.s., Vienna Insurance Group**

se sídlem Pobřežní 665/21, 186 00 Praha 8, Česká republika

IČ: 47116617, zapsaná v obchodním rejstříku u Městského soudu v Praze, sp. zn. B 1897

(dále jen "pojistitel")

a

#### **Základní škola, Most, Okružní 1235, příspěvková organizace**

Jednající / zastoupená:

Mgr. Jana Kropáčková, ředitelka školy

IČ: 47326417

se sídlem / bydlištěm: Okružní 1235, 434 01 Most, Česká republika

Korespondenční adresa je shodná s adresou sídla.

**Prostředky elektronické komunikace:**

Vyloučení z elektronické komunikace: ANO

(dále jen "pojistník")

**uzavírají**

prostřednictvím pojišťovacího makléře

**I. P. trust, a.s.**

Korespondenční adresa: I. P. trust, a.s., Jaroslava Seiferta 2179, 43401 Most, Česká republika

(dále jen "pojišťovací makléř")

podle zákona č. 37/2004 Sb., o pojistné smlouvě, v platném znění, tento dodatek k pojistné smlouvě, který spolu s pojistnou smlouvou, pojistnými podmínkami pojistitele uvedenými v článku I. tohoto dodatku a přílohami tohoto dodatku tvoří nedílný celek.

## **ČLÁNEK I.** **Úvodní ustanovení**

1. Předmět a rozsah pojištění sjednaný tímto dodatkem dnem účinnosti tohoto dodatku v celém rozsahu nahrazuje předmět a rozsah pojištění sjednaný shora uvedenou pojistnou smlouvou ve znění případných předcházejících dodatků.
2. Pojistník sjednává pojištění uvedené v tomto dodatku ve svůj prospěch, tj. je zároveň pojištěným.
3. Předmět činnosti pojištěného ke dni uzavření tohoto dodatku zůstává beze změny a je vymezen pojistnou smlouvou ve znění před nabytím účinnosti tohoto dodatku.
4. Pro pojištění sjednané tímto dodatkem platí zákon o pojistné smlouvě a ostatní obecně závazné právní předpisy v platném znění, ustanovení tohoto dodatku a následující pojistné podmínky:

P - 100/09 - Všeobecné pojistné podmínky pro pojištění majetku a odpovědnosti

P - 150/05 - Zvláštní pojistné podmínky pro živelní pojištění

P - 200/05 - Zvláštní pojistné podmínky pro pojištění pro případ odcizení

P - 300/05 - Zvláštní pojistné podmínky pro pojištění strojů

P - 325/07 - Zvláštní pojistné podmínky pro pojištění elektronických zařízení

P - 500/11 - Dodatkové pojistné podmínky pro pojištění podnikatelských rizik - TREND,  
které jsou nedílnou součástí tohoto dodatku a s nimiž byl pojistník seznámen před uzavřením tohoto dodatku.

### **5. Doba trvání pojištění**

Počátek účinnosti dodatku: **11.3.2017**

Výroční den počátku pojištění: **11.03.**

Konec pojištění: **10.3.2023**

## **ČLÁNEK II.**

### **Pojištění majetku na místě pojištění**

**Místo pojištění č. 1:** Okružní 1235, č. or. 6, 434 01 Most

Popis: areál provozovny - Okružní 1235/6 a1235/8

#### **1. ŽIVELNÍ POJIŠTĚNÍ**

1.1 Sjednává se základní živelní pojištění v rozsahu "POŽÁR" a "NÁRAZ" pro tyto předměty pojištění:

##### **1.1.1 Soubor ostatních staveb vlastních.**

Popis předmětu: venkovní učebna (lavice, stoly, odpadkový koš, nástěnky, tabule, oplocení)

Pojišťuje se na novou cenu.

Pojistná částka: 80 000 Kč.

Spoluúčast 1 000 Kč.

##### **1.1.2 Ostatní stavba vlastní.**

Popis předmětu: skleník

Pojišťuje se na novou cenu.

Pojistná částka: 20 000 Kč.

Spoluúčast 1 000 Kč.

**1.1.3 Soubor zásob.**

Pojistná částka: 50 000 Kč.

Spoluúčast 1 000 Kč.

**1.1.4 Soubor ostatních vlastních věcí movitých.**

Pojišťuje se na novou cenu.

Pojistná částka: 7 482 300 Kč.

Spoluúčast 1 000 Kč.

**1.1.5 Soubor ostatních vlastních věcí movitých.**

Popis předmětu: 12 ks bezpečnostních kamer umístěných ve vnitřních a vnějších prostorách školy

Pojišťuje se na novou cenu.

Pojistná částka: 64 280 Kč.

Spoluúčast 1 000 Kč.

**1.1.6 Soubor ostatních vlastních věcí movitých.**

Popis předmětu: Mobilní elektronická zařízení: dle přílohy č. 1

Pojišťuje se na novou cenu.

Pojistná částka: 89 547 Kč.

Spoluúčast 1 000 Kč.

1.2 Sjednává se doplňkové živelní pojištění v rozsahu "POVODEŇ" pro:

**1.2.1 Nemovité věci, které jsou pojištěny v základním živelním pojištění.**

Limit pojistného plnění: 100 000 Kč.

**1.2.2 Movité věci, které jsou pojištěny v základním živelním pojištění.**

Limit pojistného plnění: 3 000 000 Kč.

Pojistník uvedl, že na místě pojištění č.1 se v posledních 20 letech nevyskytla povodeň nebo záplava ani jednou.

**Celkový limit plnění pro místo pojištění 3 000 000 Kč.**

**Spoluúčast pro případ povodně nebo záplavy činí 5%, min. 25 000 Kč.**

1.3 Sjednává se doplňkové živelní pojištění v rozsahu "VODOVOD" pro:

**1.3.1 Nemovité věci, které jsou pojištěny v základním živelním pojištění.**

Pojistná částka: 100 000 Kč.

**1.3.2 Movité věci, které jsou pojištěny v základním živelním pojištění.**

Sjednává se zlomkové pojištění.

Limit pojistného plnění: 7 660 320 Kč.

**Spoluúčast pro případ vodovodní škody činí 1 000 Kč.**

1.4 Sjednává se doplňkové živelní pojištění v rozsahu "VICHŘICE", "SESUV" pro:

**1.4.1 Nemovité věci, které jsou pojištěny v základním živelním pojištění.**

Pojistná částka: 100 000 Kč.

**1.4.2 Movité věci, které jsou pojištěny v základním živelním pojištění.**

Sjednává se zlomkové pojištění.

Limit pojistného plnění: 7 660 320 Kč.

**Spoluúčast pro případ vichřice nebo sesuvu činí 1 000 Kč.**

## **2. POJIŠTĚNÍ PRO PŘÍPAD ODCIZENÍ**

### **2.1 Sjednává se pro tyto předměty pojištění:**

#### **2.1.1 Soubor ostatních staveb vlastních.**

Popis předmětu: venkovní učebna (lavice, stoly, odpadkový koš, nástěnky, tabule, oplocení)

Pojišťuje se na novou cenu.

Pojištění se sjednává na první riziko.

Limit pojistného plnění: 80 000 Kč.

Pojištění se sjednává se spoluúčastí ve výši 1 000 Kč.

#### **2.1.2 Ostatní stavba vlastní.**

Popis předmětu: skleník

Pojišťuje se na novou cenu.

Pojištění se sjednává na první riziko.

Limit pojistného plnění: 20 000 Kč.

Pojištění se sjednává se spoluúčastí ve výši 1 000 Kč.

#### **2.1.3 Soubor zásob.**

Pojistná částka: 50 000 Kč.

Pojištění se sjednává se spoluúčastí ve výši 1 000 Kč.

#### **2.1.4 Soubor ostatních vlastních věcí movitých.**

Pojišťuje se na novou cenu.

Sjednává se zlomkové pojištění.

Limit pojistného plnění: 300 000 Kč.

Pojištění se sjednává se spoluúčastí ve výši 1 000 Kč.

#### **2.1.5 Soubor ostatních vlastních věcí movitých.**

Popis předmětu: 12 ks bezpečnostních kamer umístěných ve vnitřních a vnějších prostorách školy

Pojišťuje se na novou cenu.

Pojistná částka: 64 280 Kč.

Pojištění se sjednává se spoluúčastí ve výši 1 000 Kč.

#### **2.1.6 Soubor ostatních vlastních věcí movitých.**

Popis předmětu: Mobilní elektronická zařízení: dle přílohy č. 1

Pojišťuje se na novou cenu.

Pojistná částka: 89 547 Kč.

Pojištění se sjednává se spoluúčastí ve výši 1 000 Kč.

#### **2.1.7 Soubor vlastních cenností.**

Pojištění se sjednává na první riziko.

Limit pojistného plnění: 50 000 Kč.

Pojištění se sjednává se spoluúčastí ve výši 1 000 Kč.

## **3. POJIŠTĚNÍ PRO PŘÍPAD VANDALISMU**

### **3.1 Sjednává se pro tyto předměty pojištění:**

#### **3.1.1 Nemovité věci, které jsou pojištěny pro případ odcizení.**

Pojištění se sjednává na první riziko.

Limit pojistného plnění: 100 000 Kč.

**Spoluúčast pro případ vandalismu na místě pojištění č. 1 činí 10% min. 1 000 Kč.**

#### **4. POJIŠTĚNÍ STROJŮ**

##### **4.1 Sjednává se pojištění strojů.**

Pojišťuje se na novou cenu.

1. Popis předmětu: vybavení školní kuchyně - kuchyňská zařízení na mísení, krájení, hnětení, konvektomat, myčka nádobí, kotle na vaření apod. - dle účetní evidence  
Jde o soubor strojů vlastních.  
Pojistná částka: 400 000 Kč.  
Spoluúčast: 1 000 Kč.

##### **4.2 Sjednává se pojištění stroje.**

Pojišťuje se na novou cenu.

1. Popis předmětu: pásový schodolez LG 2004 včetně odnímatelného sedačkového vozíku A017  
Výrobní číslo: 6053  
Rok výroby: 2013  
Jde o stroj vlastní.  
Pojistná částka: 108 300 Kč.  
Spoluúčast: 1 000 Kč.

#### **5. POJIŠTĚNÍ ELEKTRONICKÝCH ZAŘÍZENÍ**

##### **5.1 Sjednává se pojištění elektronických zařízení.**

Pojišťuje se na novou cenu.

1. Popis: kancelářská a výpočetní technika včetně techniky určené pro výuku  
Jde o soubor zařízení vlastních.  
Pojistná částka: 400 000 Kč.  
Spoluúčast: 1 000 Kč.
2. Popis: notebooky dle přílohy č. 1  
Jde o soubor zařízení vlastních.  
Jde o zařízení přenosná.  
Pojistná částka: 89 547 Kč.  
Spoluúčast: 1 000 Kč.
3. Popis: 12 ks bezpečnostních kamer umístěných ve vnitřních a vnějších prostorách školy  
Jde o soubor zařízení vlastních.  
Pojistná částka: 64 280 Kč.  
Spoluúčast: 1 000 Kč.

#### **6. DOPLŇUJÍCÍ ÚDAJE A ZVLÁŠTNÍ UJEDNÁNÍ VZTAHUJÍCÍ SE K MÍSTU POJIŠTĚNÍ**

Odchylně od ZPP P-325/07 čl. IX., odst. 14) a DPP P-500/11, čl. I. - odst. 3) se za mobilní elektronické zařízení považují i fotoaparáty.

### **ČLÁNEK III. Další druhy pojištění**

#### **1. POJIŠTĚNÍ PENĚZ A CENIN PŘI PŘEPRAVĚ**

##### **Sjednává se pojištění peněz a cenin při přepravě (pojištění posla).**

Pojištění se sjednává na první riziko.

Limit pojistného plnění: 50 000 Kč

Spoluúčast: 1 000 Kč

**ČLÁNEK IV.**  
**Zvláštní smluvní ujednání**  
**vztahující se k plnění pojistitele**

Celkový limit plnění pro případ škod vzniklých působením povodně nebo záplavy za pojistnou smlouvu činí: 3 000 000 Kč.

**ČLÁNEK V.**  
**Zvláštní údaje a ujednání**

Pojistník prohlašuje, že uzavřel s pojišťovacím makléřem **I. P. trust, a.s.** smlouvu na jejímž základě pojišťovací makléř vykonává zprostředkovatelskou činnost v pojišťovnictví pro pojistníka, a to v rozsahu této smlouvy.

Pojistník podpisem této pojistné smlouvy prohlašuje, že zplnomocnil pojišťovacího makléře k přijímání písemností majících vztah k pojištění sjednanému touto pojistnou smlouvou zasílaných pojistitelem pojistníkovi nebo pojištěnému, **s výjimkou písemností zasílaných pojistitelem s dodejkou**. Pro případ doručování písemností zasílaných pojistitelem pojistníkovi nebo pojištěnému pojišťovacímu makléři dle předchozí věty se „adresátem“ ve smyslu příslušných ustanovení pojistných podmínek rozumí pojišťovací makléř a tyto písemnosti se považují za doručené pojistníkovi nebo pojištěnému doručením pojišťovacímu makléři.

**ČLÁNEK VI.**  
**Údaje o pojistném**

**1. Pojistné:**

Po zohlednění změn sjednaných tímto dodatkem je výsledná výše pojistného následující:

<b>Živelní pojištění</b>	
Roční pojistné .....	9 743 Kč
<b>Pojištění pro případ odcizení</b>	
Roční pojistné .....	4 867 Kč
<b>Pojištění pro případ vandalismu</b>	
Roční pojistné .....	1 848 Kč
<b>Pojištění strojů</b>	
Roční pojistné .....	4 958 Kč
<b>Pojištění elektronických zařízení</b>	
Roční pojistné .....	7 778 Kč
<b>Pojištění peněz a cenin při přepravě (pojištění posla)</b>	
Roční pojistné .....	1 800 Kč
<b>Celkové roční pojistné před úpravou .....</b>	<b>30 994 Kč</b>
<b>Sjednává se běžné pojistné s pojistným obdobím 12 měsíců.</b>	
<b>Sleva za délku pojistného období .....</b>	<b>-5 %</b>
<b>Jiná sleva / přírážka .....</b>	<b>-45 %</b>
<b>Saldo přírážek a slev .....</b>	<b>-50 %</b>
<b>Celkové roční pojistné po úpravě .....</b>	<b>15 497 Kč</b>
<b>Pojistné za pojistné období .....</b>	<b>15 497 Kč</b>

**2. Pojistné za pojistné období po zohlednění změn provedených tímto dodatkem je od následujícího pojistného roku splatné vždy:**

k 11.03.

každého roku převodním příkazem s připomenutím platby na účet zplnomocněného makléře.

Peněžní ústav: Citibank Europe plc,

organizační složka

Číslo účtu: 2503030104

Kód banky: 2600

Konstantní symbol: 0558

Variabilní symbol: 8602938014

**ČLÁNEK VII.**  
**Hlášení škodných událostí**

**1. Hlášení škodných událostí.**

Vznik škodné události hlásí pojistník bez zbytečného odkladu na příslušném tiskopisu dopisem nebo faxem na uvedenou adresu, případně e-mailem:

I. P. trust, a.s., Jaroslava Seiferta 2179, 43401 Most

nebo

Kooperativa pojišťovna, a.s., Vienna Insurance Group  
CENTRUM ZÁKAZNICKÉ PODPORY  
Centrální podatelna  
Brněnská 634  
664 42 Modřice  
Tel: 841 105 105  
Fax: 547 212 602, 547 212 561  
E-mail: podatelna@koop.cz

## ČLÁNEK VIII. Závěrečná ustanovení

### 1. Pojistník prohlašuje, že:

- a) věci nebo činnosti uvedené v tomto dodatku nejsou pojištěny proti stejným nebezpečím u jiného pojistitele, není-li v této smlouvě uvedeno jinak,
  - b) všechny údaje uvedené v tomto dodatku odpovídají skutečnosti, a bere na vědomí, že je povinen v průběhu doby trvání pojištění bez zbytečného odkladu oznámit všechny případné změny v těchto údajích,
  - c) úplně a pravdivě odpověděl na písemné dotazy pojistitele týkající se sjednávaného pojištění a je si vědom povinnosti v průběhu trvání pojištění bez zbytečného odkladu pojistiteli oznámit všechny případné změny v těchto údajích,
  - d) mu byly oznámeny informace v souladu s ustanovením § 65 a násl. zákona č. 37/2004 Sb., o pojistné smlouvě, a dále že byl informován o rozsahu a účelu zpracování jeho osobních údajů a o právu přístupu k nim v souladu s ustanovením § 11, 12 a 21 zákona č. 101/2000 Sb., o ochraně osobních údajů,
  - e) byl před uzavřením dodatku seznámen s pojistnými podmínkami pojistitele, které tvoří nedílnou součást tohoto dodatku,
  - f) bere na vědomí, že adresa bydliště / sídla a kontakty elektronické komunikace uvedené v tomto dodatku budou použity u všech platných pojistných smluv v rámci pojistného vztahu,
  - g) souhlasí se zpracováním všech poskytnutých osobních údajů pro zaslání obchodních a reklamních sdělení pojistitele a nabídky služeb členů pojišťovací skupiny Vienna Insurance Group a Finanční skupiny České spořitelny, a.s., na uvedené kontaktní údaje, včetně prostředků elektronické komunikace.
2. Dodatek byl vypracován ve 4 stejnopisech. Pojistník obdrží 1 stejnopis, pojistitel obdrží 2 stejnopisy a pojišťovací makléř obdrží 1 stejnopis.
3. Tento dodatek obsahuje přílohy: 1 - seznam přenosné elektroniky.

Dodatek uzavřen dne: 10.3.2017

Jméno, příjmení/název zástupce pojistitele (získatele):

Zaměstnanec pojistitele

Získatelské číslo: 28859

Telefonní číslo:

Email:

Podpis zástupce pojistitele (získatele)

Podpis pojistníka

Underwriter  
referát SME + CP  
Oddělení metodiky a podpory prodeje

Základní škola, Most,  
Okružní 1235  
příspěvková organizace  
IČ 47325417



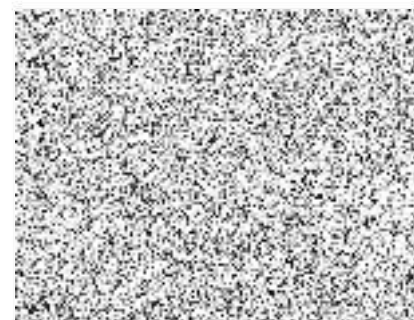
Příloha č. 1 k PS 8602938014

Základní škola, Most, Okružní 1235

Elektronika vlastní – přenosná – notebooky

<i>Název zařízení</i>	<i>Výrobní číslo</i>	<i>Rok výroby</i>	<i>Pojistná částka</i>
-----------------------	----------------------	-------------------	------------------------

HP NB ProBook 4730s Win7Pro64i5-2430m17.3	CNU1380FVB	2011	17 890 Kč
Mini notebook ACER Aspire ONE 722-C62rr	LUSG3020381430CEA61601	2011	6 758 Kč
Notebook Lenovo vč. příslušenství	SPF08U1QM	2015	18 327 Kč
Notebook Dell Inspiration vč. příslušenství	2SKXP32	2015	26 913 Kč
Notebook Dell Vostro 3568 vč. příslušenství	329W4C2	2016	19 659 Kč
<b>Pojistná částka celkem</b>			<b>89 547 Kč</b>



*Underwriter  
referenti SME + CP  
Oddělení metodiky a podpory prodeje*