

# Dodatek č. 5 ke smlouvě o závodním stravování

ze dne 2.1.2012


## Základní škola Zlín, Štefánikova 2514, příspěvková organizace

Štefánikova 2514, 760 01 Zlín

zastoupená: Mgr. Miroslavem Nejezchlebou, ředitelem školy

IČO: 71008080

DIČ: CZ71008080

bankovní spojení: 

(dále jen poskytovatel)

a

## Základní škola Emila Zátópka Zlín, Univerzitní 2701, příspěvková organizace

Univerzitní 2701, 760 01 Zlín

zastoupená: Mgr. Janou Kříčkovou, ředitelkou školy

IČ: 71007997

DIČ: CZ71007997

(dále jen objednavatel)

### Změna od 2.9.2019

Z důvodu zvýšení cen potravin v roce 2019 měníme s platností od 2.9.2019 čl. II. smlouvy takto:

## II. Cena

Náklady na závodní stravování (1 oběd):

a) náklady na suroviny (pořizovací cena potravin)

31,- Kč

b) ostatní provozní náklady

44,- Kč

**Celková kalkulace nákladů závodního stravování**

**75,- Kč**

Poskytovatel si vyhrazuje právo na změnu ceny v případě nepředvídatelného zvýšení cen vstupních surovin, energií apod.

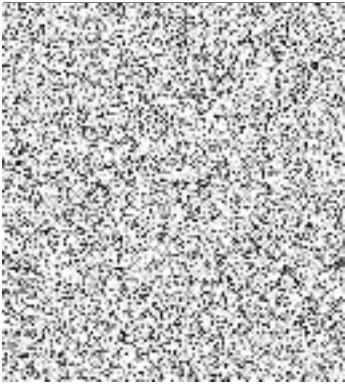
Ve Zlíně 2.9.2019



poskytovatel



objednavatel



Základní škola Emila Zátopka Zlín, Univerzitní 2701,  
příspěvková organizace

**Základní škola Zlín, Štefánikova 2514,  
příspěvková organizace**  
Štefánikova 2514  
760 01 Zlín

Ve Zlíně dne 6. září 2019

#### **Úhrada nákladů na závodní stravování zaměstnanců**

V návaznosti na aktuální Dodatek č. 5 ke smlouvě o závodním stravování Vás informujeme o námi poskytnuté výši příspěvku pro naše zaměstnance ve výši Kč 28,-/oběd.

Platbu za obědy provedeme na základě fakturace z Vaší strany za celý ukončený předcházející měsíc.



# Dodatek č. 4 ke smlouvě o závodním stravování

ze dne 2.1.2012

## Základní škola Zlín, Štefánikova 2514, příspěvková organizace

Štefánikova 2514 761 15 Zlín

zastoupená : Mgr. Miroslavem Nejezchlebou, ředitelem školy

IČ: 71008080

DIČ: CZ71008080

bankovní spojení: 

(dále jen poskytovatel)

a

## Základní škola Emila Zátópka Zlín, Štefánikova 2701, příspěvková organizace

Štefánikova 2701, 761 25 Zlín

zastoupená : Mgr. Lubomírem Vývodou, ředitelem školy

IČ: 71007997

DIČ: CZ71007997

(dále jen objednavatel)

### Změna od 1.9.2014

Z důvodu zvýšení cen potravin v roce 2014 měníme s platností od 1.9.2014 čl. II. smlouvy takto:

### II. Cena

Náklady na závodní stravování (1 oběd):

a) náklady na suroviny (pořizovací cena potravin) **29,- Kč**

b) ostatní provozní náklady **41,- Kč**

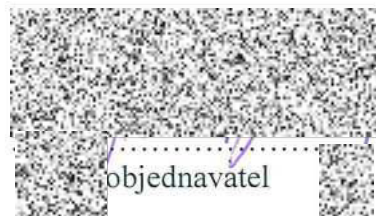
**Celková kalkulace nákladů závodního stravování 70,- Kč**

Poskytovatel si vyhrazuje právo na změnu ceny v případě nepředvídatelného zvýšení cen vstupních surovin, energií apod.

Ve Zlíně 16.6.2014



poskytovatel



objednavatel



## **ZÁVODNÍ STRAVOVÁNÍ**

/DODATEK č. 4/

Pro rok 2014 je od 1. 9. 2014 stanovena cena hlavního jídla	70,- Kč
Zaměstnavatel hradí /§ 4 a 5 vyhl. 84/2005 Sb./	28,- Kč
Zaměstnanec hradí	42,- Kč

Dodatek ke Směrnici zpracovala:

Směrnici schválil:

Datum zpracování:

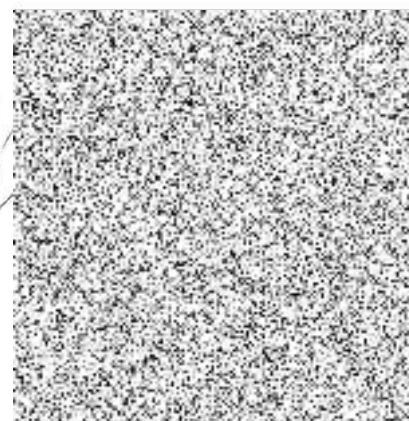
Směrnice nabývá účinnosti:



Mgr. Lubomír Vývoda

1. 9. 2014

1. 9. 2014



Ve Zlíně 1. 9. 2014

# Dodatek č. 3 ke smlouvě o závodním stravování

ze dne 2.1.2012


## Základní škola Zlín, Štefánikova 2514, příspěvková organizace

Štefánikova 2514 761 15 Zlín

zastoupená : Mgr. Miroslavem Nejezchlebou, ředitelem školy

IČ: 71008080

DIČ: CZ71008080

bankovní spojení: 

(dále jen poskytovatel)

**a**

## Základní škola Emila Zátopka Zlín, Štefánikova 2701, příspěvková organizace

Štefánikova 2701, 761 25 Zlín

zastoupená : Mgr. Lubomírem Vývodou, ředitelem školy

IČ: 71007997

DIČ: CZ71007997

(dále jen objednavatel)

### Změna od 1.3.2014

Z důvodu zvýšení ostatních provozních nákladů v roce 2013 měníme s platností od 1.3.2014 čl. II. smlouvy takto:

### II. Cena

Náklady na závodní stravování (1 oběd):

a) náklady na suroviny (pořizovací cena potravin)

27,- Kč

b) ostatní provozní náklady

41,- Kč

**Celková kalkulace nákladů závodního stravování**

**68,- Kč**

Poskytovatel si vyhrazuje právo na změnu ceny v případě nepředvídatelného zvýšení cen vstupních surovin, energií apod.

Ve Zlíně 28.2.2014



poskytovatel



objednavatel

## **ZÁVODNÍ STRAVOVÁNÍ**

/DODATEK č. 3/

Pro rok 2014 je od 1. 3. 2014 stanovena cena hlavního jídla	68,- Kč
Zaměstnavatel hradí /§ 4 a 5 vyhl. 84/2005 Sb./	28,- Kč
Zaměstnanec hradí	40,- Kč

Dodatek ke Směrnici zpracovala:

Směrnici schválil:

Datum zpracování:

Směrnice nabývá účinnosti:



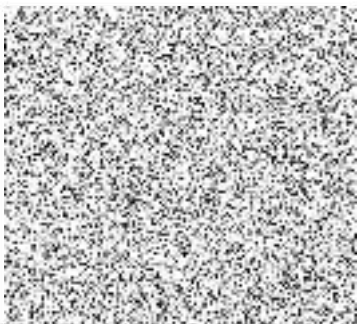
Mgr. Lubomír Vývoda

28. 2. 2014

1. 3. 2014

Ve Zlíně 28. 2. 2014





Základní škola Emila Zátopka Zlín, Štefánikova 2701, 761 25 Zlín  
Příspěvková organizace

Základní škola Zlín

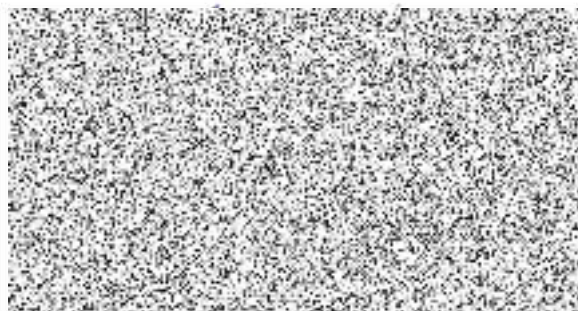
Štefánikova 2514  
761 15 Zlín

Naše zn:  
Vyřizuje:

Ve Zlíně 10. 4. 2014

Věc: **Závodní stravování**

Souhlasíme se změnou ceny závodního stravování – t. j. zvýšení ceny o 2,- Kč,  
od 1. 3. 2014. Konečná cena stravenky je 68,- Kč



## Dodatek č. 2 ke smlouvě o závodním stravování

ze dne 2.1.2012

### **Základní škola Zlín, Štefánikova 2514, příspěvková organizace**

Štefánikova 2514 761 15 Zlín

zastoupená : Mgr. Miroslavem Nejezchlebou, ředitelem školy

IČ: 71008080

DIČ: CZ71008080

bankovní spojení: 0

(dále jen poskytovatel)

**a**

### **Základní škola Emila Zátopka Zlín, Štefánikova 2701, příspěvková organizace**

Štefánikova 2701, 761 25 Zlín

zastoupená : Mgr. Lubomírem Vývodou, ředitelem školy

IČ: 71007997

DIČ: CZ71007997

(dále jen objednavatel)

### **Změna od 1.9.2012**

Z důvodu zvýšení cen potravin a DPH k 1.1.2012 měníme s platností od 1.9.2012 čl. II. smlouvy takto:

### **II. Cena**

Náklady na závodní stravování (1 oběd):

a) náklady na suroviny (pořizovací cena potravin)

**27,- Kč**

b) ostatní provozní náklady

**39,- Kč**

**Celková kalkulace nákladů závodního stravování**

**66,- Kč**

Poskytovatel si vyhrazuje právo na změnu ceny v případě nepředvídatelného zvýšení cen vstupních surovin, energií apod.

Ve Zlíně 29.6.2012



poskytovatel




objednavatel



## **ZÁVODNÍ STRAVOVÁNÍ** **(dodatek č. 3)**

Pro rok 2012 je od 1. 9. 2012 stanovena cena hlavního jídla	66,- Kč
Zaměstnavatel hradí (§ 4 a 5 vyhl. 84/2005 Sb.)	28,- Kč
Zaměstnanec hradí	38,- Kč

Dodatek ke směrnici zpracovala:   
Směrnici schválil: Mgr. Vyvoda Lubomír  
Datum zpracování: 20. 8. 2012  
Směrnice nabývá účinnosti: 1. 9. 2012

V e Zlíně 20. 8. 2012



# Dodatek č. 1 ke smlouvě o závodním stravování

ze dne 2.1.2012

## **Základní škola Zlín, Štefánikova 2514, příspěvková organizace**

Štefánikova 2514 761 15 Zlín

zastoupená : Mgr. Miroslavem Nejezchlebou, ředitelem školy

IČ: 71008080

DIČ: CZ71008080

bankovní spojení: 

(dále jen poskytovatel)

**a**

## **Základní škola Emila Zátopka Zlín, Štefánikova 2701, příspěvková organizace**

Štefánikova 2701, 761 25 Zlín

zastoupená : Mgr. Lubomírem Vývodou, ředitelem školy

IČ: 71007997

DIČ: CZ71007997

(dále jen objednavatel)

### **Změna od 1.2.2012**

Na základě kalkulace vypočtené k 1.2.2012 měníme s platností od 1.2.2012 čl. II. smlouvy takto:

### **II. Cena**

Náklady na závodní stravování (1 oběd):

a) náklady na suroviny (pořizovací cena potravin)

25,- Kč

b) ostatní provozní náklady

39,- Kč

**Celková kalkulace nákladů závodního stravování**

64,- Kč

Poskytovatel si vyhrazuje právo na změnu ceny v případě nepředvídatelného zvýšení cen vstupních surovin, energií apod.

Ve Zlíně 1.2.2012



poskytovatel




objednavatel

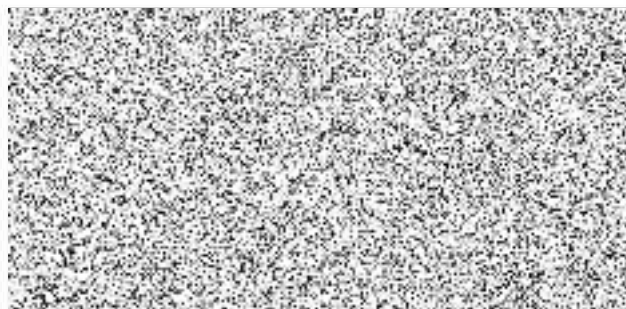
## **ZÁVODNÍ STRAVOVÁNÍ** (dodatek č. 2)

<i>Pro rok 2012 je od 1. 2. 2012 stanovena cena hlavního jídla</i>	<b>64,- Kč</b>
<i>Zaměstnavatel hradí (§4 a 5 vyhl. 84/2005 Sb.)</i>	<b>28,- Kč</b>
<i>Zaměstnanec hradí</i>	<b>36,- Kč</b>

**Dodatek ke směrnici zpracovala:**  
**Směrnici schválil:**  
**Datum zpracování:**  
**Směrnice nabývá účinnosti:**

  
**Mgr. Vývoda Lubomír**  
**30. 1. 2012**  
**1. 2. 2012**

**Ve Zlíně 30. 1. 2012**



# Smlouva na poskytování závodního stravování

uzavřená v souladu se zákonem č. 250/2000 Sb., o rozpočtových pravidlech územních rozpočtů, v platném znění a vyhlášky č. 84/2005 Sb., o nákladech na závodní stravování a jejich úhradě v příspěvkových organizacích zřízených územními samosprávnými celky, v platném znění (dále jen „vyhláška č. 84/2005 Sb.“), mezi smluvními stranami:

## **Základní škola Zlín, Štefánikova 2514, příspěvková organizace**

Štefánikova 2514, 761 15 Zlín

zastoupená : Mgr. Miroslavem Nejezchlebou, ředitelem školy

IČ: 71008080

DIČ: CZ71008080

bankovní spojení: 

(dále jen poskytovatel)

**a**

## **Základní škola Emila Zátopka Zlín, Štefánikova 2701, příspěvková organizace**

Štefánikova 2701, 761 25 Zlín

zastoupená : Mgr. Lubomírem Vývodou, ředitelem školy



(dále jen objednavatel)

### **I.**

#### **Předmět smlouvy**

Na základě této smlouvy se poskytovatel zavazuje poskytovat závodní stravování (oběd) v souladu s vyhláškou č. 84/2005 Sb., zaměstnancům objednavatele za cenu uvedenou v čl. II. této smlouvy v době provozu ve školní jídelně Hradská 5189, 760 01 Zlín. Školní jídelna může být mimo provoz ze závažných důvodů (havárie, poruchy, hygienické důvody a jiné). Pokud je školní jídelna mimo provoz, nevzniká poskytovateli povinnost poskytovat objednavateli náhradní stravování nebo finanční náhradu.

### **II.**

#### **Cena**

Náklady na závodní stravování (1 oběd):

a) náklady na suroviny (pořizovací cena potravin)

**25,- Kč**

b) ostatní provozní náklady

**36,- Kč**

**Celková kalkulace nákladů závodního stravování**

**61,- Kč**

Poskytovatel si vyhrazuje právo na změnu ceny v případě nepředvídatelného zvýšení cen vstupních surovin, energií apod.

### III.

#### Podmínky pro poskytování závodního stravování

Objednavatel se zavazuje uhradit náklady na závodní stravování svých zaměstnanců za poskytnutou službu poskytovateli v souladu s vyhláškou č. 84/2005 Sb. Poskytovatel vystaví měsíčně vyúčtování formou faktury. Přílohou faktury bude evidence o počtu odebraných obědů jednotlivých strážníků objednavatele za uzavřený měsíc. Faktura bude poskytovatelem vystavena k poslednímu dni daného měsíce se splatností 14 dní, způsob úhrady bankovním převodem na účet poskytovatele, vedený u České spořitelny, a.s., číslo účtu

Organizace (objednavatel) uhradí z nákladů podle § 4 vyhlášky č. 84/2005 Sb. z ceny hlavního jídla až 55 %, z nákladů na svou hlavní činnost. Zbývající část sjednané ceny hradí strážníci uvedení v § 3 odst. 3 vyhlášky č. 84/2005 Sb. (zaměstnanci). Organizace (objednavatel) jim může poskytnout příspěvek z fondu kulturních a sociálních potřeb. Organizace (objednavatel) poskytuje strážníkům uvedeným v § 3 odst. 3 vyhlášky č. 84/2005 Sb. (zaměstnanci) za sníženou úhradu jen jedno hlavní jídlo v kalendářním dni, pokud strážník vykonává práci pro organizaci (objednavatele) alespoň 3 hodiny v daném kalendářním dni v místě výkonu práce sjednaném v pracovní smlouvě.

Přílohou této smlouvy a je rozhodnutí objednavatele (ředitele školy) o výši úhrady nákladů, které bude hradit objednavatel na 1 hlavní jídlo (oběd) poskytované zaměstnancům.

Změna ceny podle čl. II. této smlouvy bude učiněna dodatkem k této smlouvě. Přílohou tohoto dodatku bude rozhodnutí objednavatele (ředitele školy) o výši úhrady nákladů, které bude hradit objednavatel na 1 hlavní jídlo (oběd) poskytované zaměstnancům.

Objednavatel se zavazuje prokazatelně seznámit své zaměstnance s Vnitřním řádem školní jídelny, který jsou zaměstnanci objednavatele povinni dodržovat.

### IV.

#### Doba platnosti smlouvy

Tato smlouva se uzavírá na dobu neurčitou. Smlouva může být ukončena dohodou smluvních stran nebo výpovědí s výpovědní lhůtou 1 měsíc, počínaje od 1. dne měsíce následujícího po doručení písemné výpovědi. Platnost smlouvy může rovněž skončit písemným odstoupením ze strany poskytovatele v případě, že objednavatel nepřistoupí na novou cenu oběda podle čl. II. této smlouvy.

### V.

#### Závěrečná ustanovení

Tato smlouva nabývá platnosti a účinnosti dnem podpisu smluvními stranami. Veškeré změny nebo doplňky smlouvy mohou být učiněny pouze písemnou formou. Smlouva je vyhotovena ve dvojím vyhotovení, z nichž každá strana obdrží po jednom



poskytovatel

Zlín 2.1.2012



objednavatel