



## MĚSTSKÝ ÚŘAD ŽĎÁR NAD SÁZAVOU

ODBOR ROZVOJE A ÚZEMNÍHO PLÁNOVÁNÍ

ŽIŽKOVA 227/1, 591 31 ŽĎÁR NAD SÁZAVOU

Váš dopis zn.:

Ze dne:

Naše zn.: 52533/2018/RUP/970/ZÁ

Hamrozi s.r.o.

Polní 411

739 61 Třinec

Vylizuje: Zástěrová

Tel.: 566 688 192

E-mail: marketa.zasterova@zdarns.cz

Datum: 2019-09-11

### Objednávka

Město Žďár nad Sázavou, zastoupené MěÚ Žďár nad Sázavou, odborem rozvoje a územního plánování u Vás objednává zástěny „I“, včetně montáže na akci: Sportovní areál Bouchalky, Žďár nad Sázavou.

Rozsah dle cenové nabídky ze dne 11.9.2019 (příloha).

- kotvení sprchových zástěn do fotbalových a tenisových kabin ve Žďáře nad Sázavou se bude provádět výhradně lepením hliníkových osazovacích profilů do kterých je stěna osazena u zdi a na podlaze. Do podlahy na stávající dlažbu pod kterou se nachází tekutá hydroizolace, bude kotvení zástěn provedeno výhradně pomocí lepení těchto hliníkových profilů nikoliv šroubováním na hmoždinky kvůli ochraně této hydroizolace.

- všechny stěny kvůli dostatečné stabilitě budou uchyceny pomocí kotevnicích ramen na vrchní hraně stěny pod úhlem 45° do svislých zdí.

- barva RAL 7035

Termín odevzdání: 10/2019

Dohodnutá cena: 63 000,- Kč (bez DPH)

Platební podmínky: fakturou po předání se 30-ti denní splatností

Fakturu zašlete na adresu: Město Žďár nad Sázavou

Žižkova 227/1, 591 31 Žďár nad Sázavou

IČ: 295841, DIČ: CZ00295841

S pozdravem

Ing. Irena Škodová  
vedoucí odboru rozvoje a ÚP

Příloha:

- nabídka

- schéma rozmístění v objektu

POTVRZENÍ OBJEDNÁVKY

KNEA

12.9.19

# HAMROZI s.r.o.

Člen



ČSTZ



CERTIFICATE NO. 31388  
ISO 9001:2015



CERTIFICATE NO. 31388  
ISO 14001:2015



CERTIFICATE NO. 31388  
ISO 45001:2018

Dne 11.9. 2019, č. nab.: 4991/2019

## CENOVÁ NABÍDKA

Zákazník: projekční kancelář

Akce: sportovní areál Bouchalky, Žďár nad Sázavou – AKTUALIZACE 2

**Systém:** zástěny „I“

**Panty:** -

**Zámek:** závěs z PVC

**Stavitelné nožky:** bez nožek – deska až na podlahu v U-profilu

**Další:** tlumící pásek pro tiché dovření, háček

**Materiál desky:** vysokotlaký laminát HPL, tloušťka 10 mm

**Konstrukce:** profily z eloxovaného hliníku.

**Barva:** bílá (RAL 9016), šedá (RAL 7035), béžová (RAL 1015), antracit (RAL 7024). Další barvy dle individuálních požadavků.

Druh kabiny				Rozměry (mm)			Cena bez DPH / ks	Množství		Cena bez DPH celkem
Pol.	Typ	Počet sprch	Šířka dv.	Šířka	Hloubka	Výška		Počet	m2	
F1,05	II	1	-	950	900	2000	-	1	1,7	
1,08				1120						
F1,02	II	1	-	1180	800	2000	-	3	4,4	
1,05										
F1,07				900						
F2,08				930						
F2,05				650						
F2,02	II	1	-	1150	750	2000	-	5	6,9	
Doprava a montáž (Žďár nad Sázavou) *										
-	-	-	-	-	-	-	-	-	Celkem	63 000

\* cena nezahrnuje zaměření na stavbě

Cena celkem bez DPH: **63 000 Kč.**

**Platební podmínky:** záloha na materiál, na jejímž základě půjde objednávka do výroby. Zbytek (tj. D+M) po předání díla. Příp. dle domluvy.

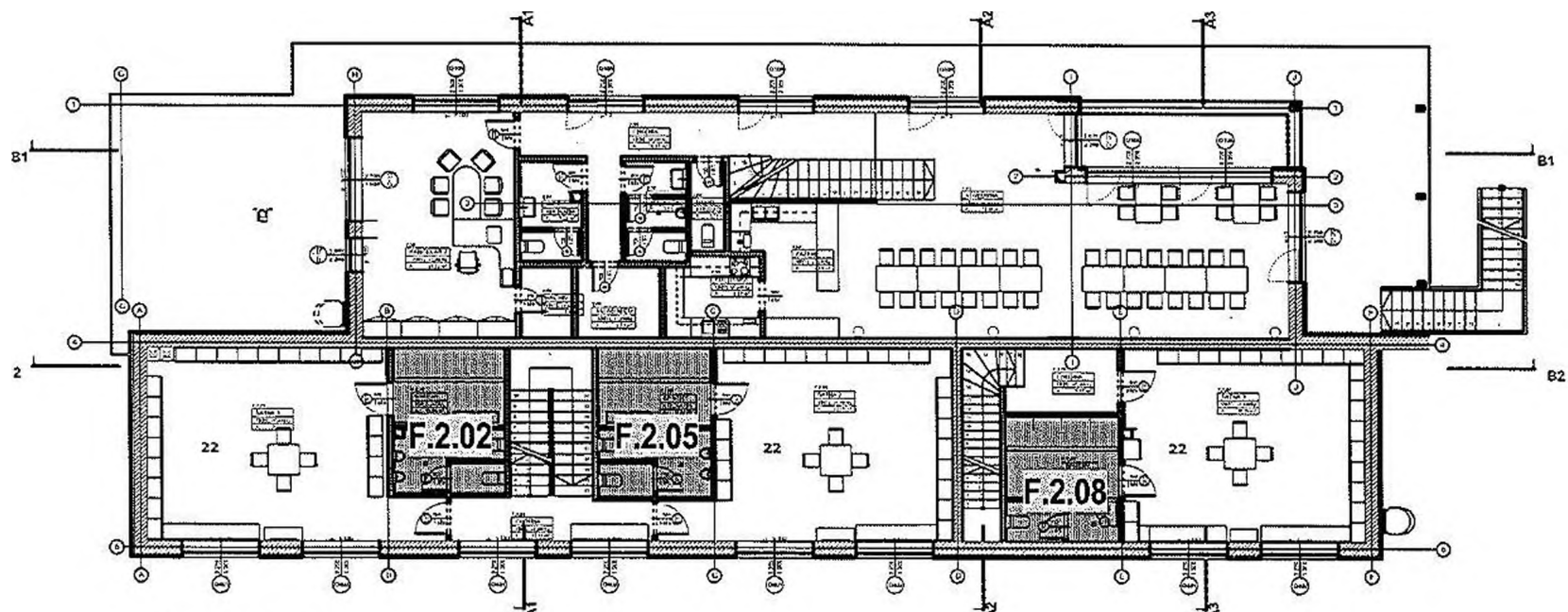
**Záruka:** 3 roky

**Termín dodání:** ca. 3 týdny

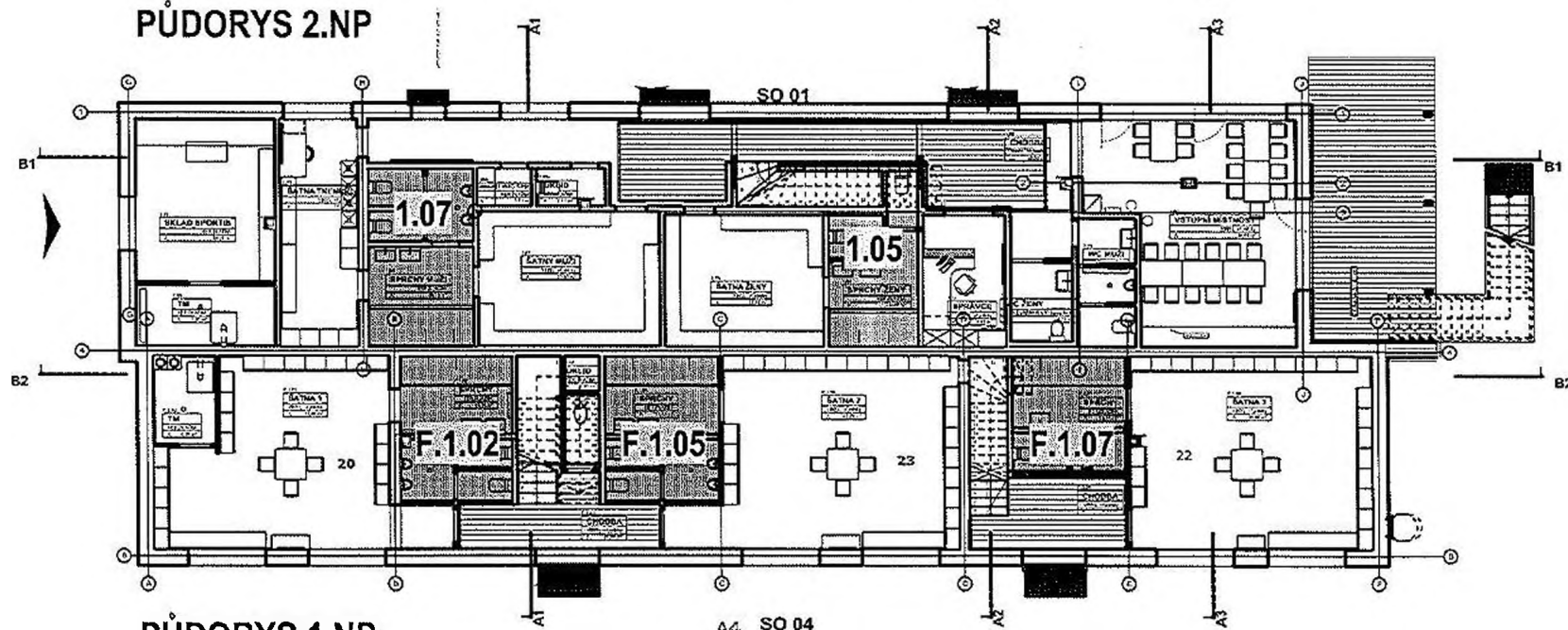
**Platnost nabídky:** 14 dní od jejího vystavení

Příčky budou vyrobeny dle zadaných rozměrů, na reklamace v důsledku chybně nahlášených rozměrů nebude brán zřetel.

HAMROZI s.r.o. se sídlem: Pošní 411, 739 61 Třinec  
Provozovna: Jablunkovská 50, 737 01 Český Těšín  
Tel./fax: 558 746 838-9, 558 746 806  
www.hamrozi.cz E-mail: info@hamrozi.cz



PŮDORYS 2.NP



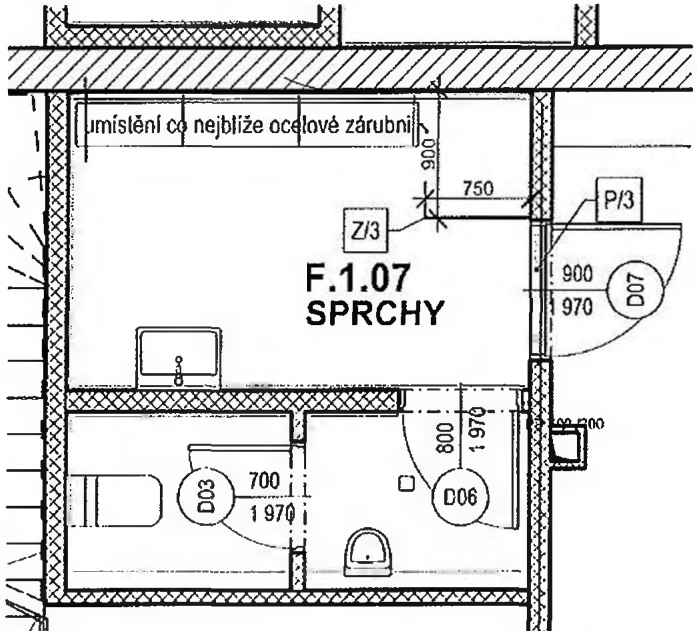
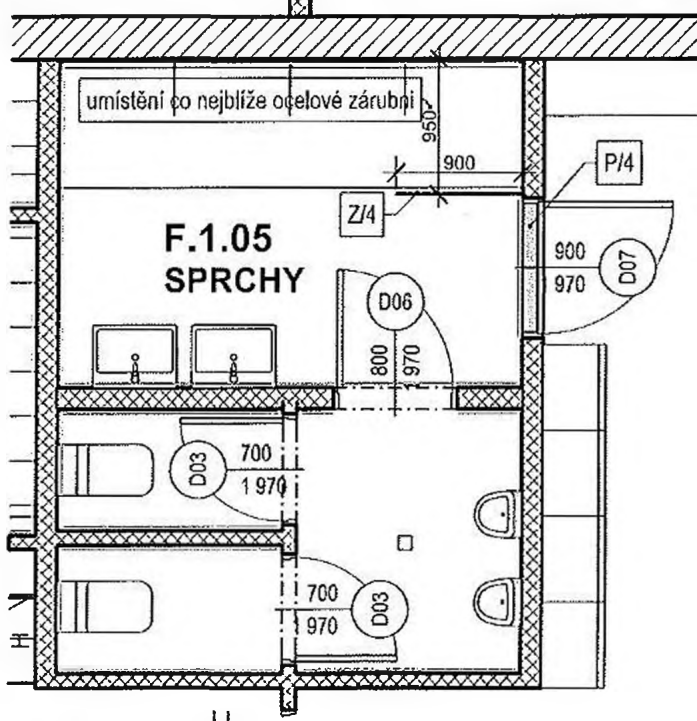
PŮDORYS 1.NP

SCHEMA ROZMÍSTĚNÍ V OBJEKTU

## VÝPIS SPRCH. ZÁSTĚN A PRAHŮ REVITALIZACE SPORTOVNÍ ZÓNY

OZN.	DRUH VÝROBKU:	POPIS, SCHÉMA:	ROZMĚRY ( mm)	MNOŽSTVÍ
Z/1	<p><b>SPRCH. ZÁSTĚNA</b> 750mm x 1900mm sklo SATINO 10mm (varianta bílá, dozelena)</p> <ul style="list-style-type: none"> <li>- uchycení do U profilů</li> <li>- stab. rameno obdélník. průřezu</li> </ul>	<p>1.NP TENIS místnost č.1.05</p> <p style="text-align: right;">SPRCHY ŽENY</p>		1 ks
P/1	<p>voděodolný práh dveře 800mm š cca 125mm - nutno doměřit</p>			
Z/2a	<p><b>SPRCH. ZÁSTĚNA</b> 800mm x 1900mm SATINO (varianta bílá, dozelena)</p> <ul style="list-style-type: none"> <li>- uchycení do U profilů</li> <li>- stab. rameno obdélník. průřezu</li> </ul>	<p>1.NP TENIS místnost č.1.08</p> <p style="text-align: right;">SPRCHY MUŽI</p>		1 ks
P/2a	<p>voděodolný práh dveře 800mm - nutno doměřit</p>			
P/2b	<p>voděodolný práh dveře 800mm š cca 125mm - nutno doměřit</p>			
<p><b>POZNÁMKA:</b> VEŠKERÉ ROZMĚRY JSOU POUZE ORIENTAČNÍ A JE TŘEBA DOMĚŘIT JE PŘÍMO NA STAVENÍŠTI NAVŘZENÉ VÝROBKY JSOU ZAKRESLENÉ POUZE SCHEMATICKY, VÝROBNÍ A MONTÁŽNÍ POSTUP BUDE STANOVEN DODAVATELEM VÝROBNÍ DOKUMENTACI JE NUTNÉ KONZULTOVAT S PROJEKTANTEM</p>				
STAVEBNÍ K. MÍSTO ŽDÁR NAD SÁZAVOU		MÍSTO STAVBY: Ždár nad Sázavou, sportareál Bouchačky		Č. ZAKÁZKY: 30/2017
				Č. STRANY: 1/4

## VÝPIS SPRCH. ZÁSTĚN A PRAHŮ REVITALIZACE SPORTOVNÍ ZÓNY

OZN.	DRUH VÝROBKU:	POPIS, SCHÉMA:	ROZMĚRY ( mm)	MNOŽSTVÍ
<u>Z/3</u>	<b>SPRCH. ZÁSTĚNA</b> 750mm x 1900mm sklo SATINO 10mm (varianta bílá, dozelena) - uchycení do U profilů - stab. rameno obdélník. průřezu	1.NP FOTBAL místnost č. F.1.07 <span style="float: right;">SPRCHY</span> 		<u>1 ks</u>
<u>P/3</u>	voděodolný práh dveře 900mm š cca 125mm - nutno doměřit			<u>1 ks</u>
<u>Z/4</u>	<b>SPRCH. ZÁSTĚNA</b> 900mm x 1900mm sklo SATINO 10mm (varianta bílá, dozelena) - uchycení do U profilů - stab. rameno obdélník. průřezu	1.NP FOTBAL místnost č. F.1.05 <span style="float: right;">SPRCHY</span> 		<u>1 ks</u>
<u>P/4</u>	voděodolný práh dveře 900mm š cca 125mm - nutno doměřit			<u>1 ks</u>

**POZNÁMKA:**

VEŠKERÉ ROZMĚRY JSOU POUZE ORIENTAČNÍ A JE TŘEBA DOMĚŘIT JE PŘÍMO NA STAVENÍŠTI  
 NAVRŽENÉ VÝROBKY JSCU ZAKRESLENÉ POUZE SCHEMATICKY, VÝROBNÍ A MONTÁŽNÍ POSTUP BUDE STANOVEN DODAVATELEM  
 VÝROBNÍ DOKUMENTACI JE NUTNÉ KONZULTOVAT S PROJEKTANTEM

STÁVEBNÍK: MĚSTO ŽOÁR NAD SÁZAVOU

MÍSTO STAVBY:

Žoár nad Sázavou, sportovní Boučalky

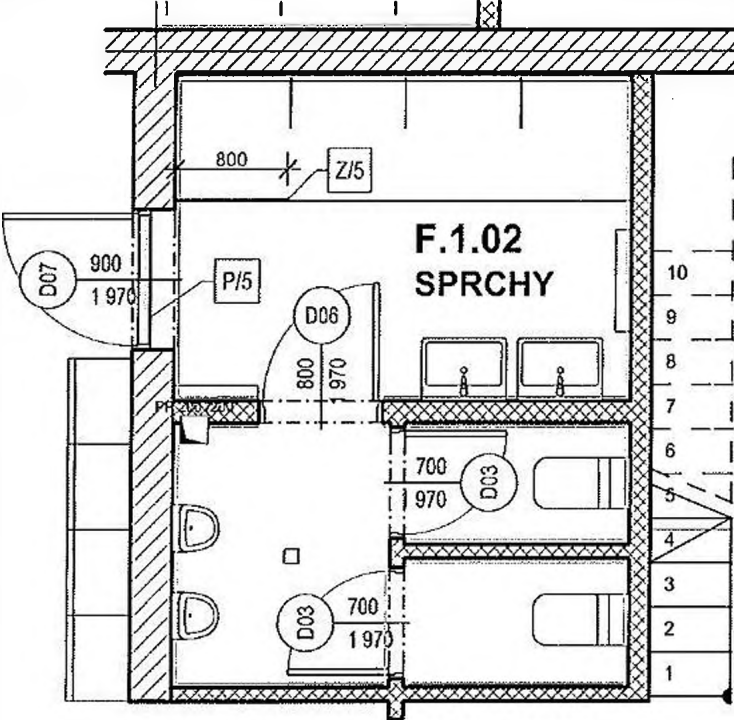
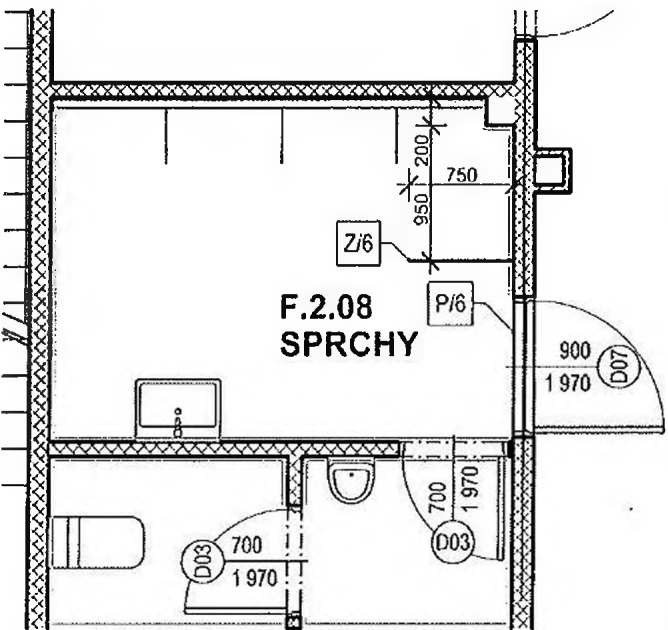
Č. ZAKÁZKY:

30/2017

Č. STRANY:

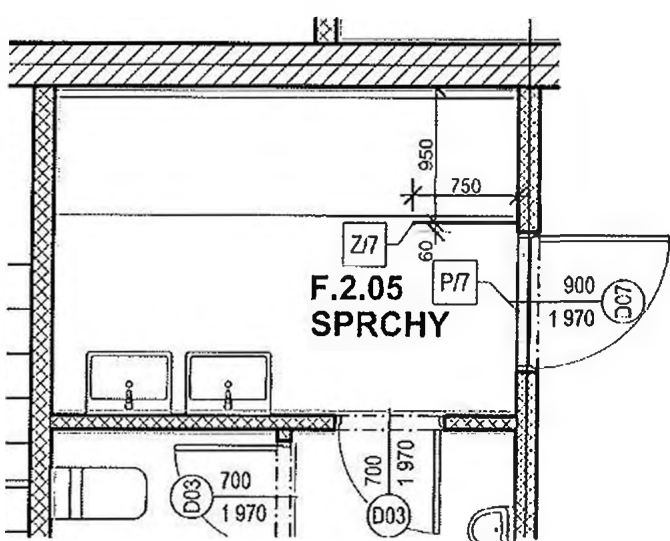
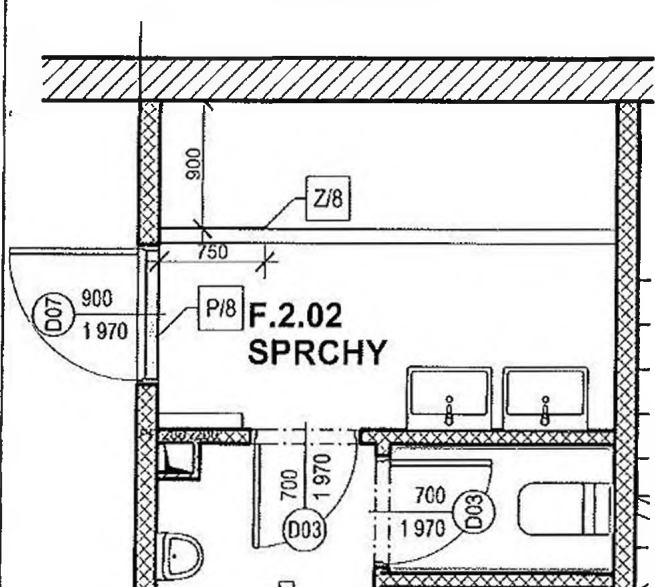
2/4

## VÝPIS SPRCH. ZÁSTĚN A PRAHŮ REVITALIZACE SPORTOVNÍ ZÓNY

OZN.	DRUH VÝROBKU:	POPIS, SCHÉMA:	ROZMĚRY ( mm)	MNOŽSTVÍ
Z/5	SPRCH. ZÁSTĚNA 800mm x 1900mm sklo SATINO 10mm (varianta bílá, dozelená) - uchycení do U profilů - stab. rameno obdélník. průřezu	1.NP FOTBAL místnost č. F.1.02 SPRCHY 		1 ks
P/5	voděodolný práh dveře 900mm š cca 90mm - nutno doměřit			1 ks
Z/6	SPRCH. ZÁSTĚNA 750 mm x 1900 mm sklo SATINO 10mm (varianta bílá, dozelená) - uchycení do U profilů - stab. rameno obdélník. průřezu	2.NP FOTBAL místnost č. F.2.08 SPRCHY 		1 ks
P/6	voděodolný práh dveře 900mm š cca 125mm - nutno doměřit			1 ks
<b>POZNÁMKA:</b> VEŠKERÉ ROZMĚRY JSOU POUZE ORIENTAČNÍ A JE TŘEBA DOMĚŘIT JE PŘÍMO NA STAVENÍŠTI NAVRŽENÉ VÝROBKY JSOU ZAKRESLENÉ POUZE SCHEMATICKY, VÝROBNÍ A MONTÁŽNÍ POSTUP BUDE STANOVEN DODAVATELEM VÝROBNÍ DOKUMENTACI JE NUTNÉ KONZULTOVAT S PROJEKTANTEM				
STAVEBNÍK: MĚSTO ŽDÁR NAD SÁZAVOU		MÍSTO STAVBY: Ždár nad Sázavou, sport. areál Bouchačky		Č. ZAKÁZKY: 30/2017
				Č. STRANY: 3/4



## VÝPIS SPRCH. ZÁSTĚN A PRAHŮ REVITALIZACE SPORTOVNÍ ZÓNY

OZN.	DRUH VÝROBKU:	POPIS, SCHÉMA:	ROZMĚRY ( mm)	MNOŽSTVÍ
Z/7	SPRCH. ZÁSTĚNA 750mm x 1900mm sklo SATINO 10mm (varianta bílá, dozelená) - uchycení do U profilů - stab. rameno obdélník. průřezu	2.NP FOTBAL místnost č. F.2.05  	SPRCHY	1 ks
P/7	voděodolný práh dveře 900mm š cca 125mm - nutno doměřit			1 ks
Z/8	SPRCH. ZÁSTĚNA 750mm x 1900mm sklo SATINO 10mm (varianta bílá, dozelená) - uchycení do U profilů - stab. rameno obdélník. průřezu	2.NP FOTBAL místnost č. F.2.02  	SPRCHY	1 ks
P/8	voděodolný práh dveře 900mm š cca 90mm - nutno doměřit			1 ks

**POZNÁMKA:**

VEŠKERÉ ROZMĚRY JSOU POUZE ORIENTAČNÍ A JE TŘEBA DOMĚŘIT JE PŘÍMO NA STAVENÍŠTI

NAVRŽENÉ VÝROBKY JSOU ZAKRESLENÉ POUZE SCHEMATICKY, VÝROBNÍ A MONTÁŽNÍ POSTUP BUDE STANOVEN DODAVATELEM

VÝROBNÍ DOKUMENTACI JE NUTNÉ KONZULTOVAT S PROJEKTANTEM

STAVEBNÍK: VĚSTO ŽOÁR NAD SÁZAVOU

MÍSTO STAVBY:

Žďár nad Sázavou, sportovní areál Bouchařky

Č. ZAKÁZKY:

30/2017

Č. STRANY:

4/4