

# Kupní smlouva

uzavřená podle § 2079, jakož i § 2085 a násl. zákona č. 89/2012 Sb., občanský zákoník, ve znění pozdějších předpisů mezi těmito smluvními stranami (dále jen „smlouva“)

## I.

### SMLUVNÍ STRANY

**Prodávající:** LPT System, s.r.o.  
sídlem: Jasenická 1734, 755 01 Vsetín  
IČO: 25845420  
DIČ: CZ25845420  
Zastoupen: Josef Janků, Ing. Pavel Libosvár, Ing. Petr Živocký - jednatelé  
Osoby oprávněné jednat ve věcech technických: Ing. Petr Živocký  
telefon: 571 410 432  
e-mail: lpt@lpt.cz  
bankovní spojení: Československá obchodní banka  
číslo účtu: 160186801/0300  
Zapsaný Krajský obchodní soud v Ostravě, oddíl C, vložka 21370,  
(dále jen „prodávající“)

a

**Kupující:** Městská knihovna Valašské Meziříčí, příspěvková organizace  
sídlem: Nábřeží 268, 757 01 Valašské Meziříčí  
IČO: 64123421  
DIČ: nejsme plátcí DPH  
bankovní spojení: Komerční Banka Valašské Meziříčí  
číslo účtu: 6840510297/0100  
zastoupené: Mgr. Zdeňkou Smahlovou, ředitelkou knihovny  
Osoba pověřená jednat ve věcech technických: Tomáš Stříteský

(dále jen kupující)

## II.

### PŘEDMĚT SMLOUVY

1. Předmětem smlouvy je koupě nových, nepoužitých:

- 18ks All in one pc (práce na pc)
- 3ks All in one pc (katalog)
- 3ks síťové tiskárny

včetně příslušenství a dopravy tak, jak je uvedeno ve specifikacích a v položkovém rozpočtu, který tvoří přílohu č. 1 této smlouvy.

2. Na základě této smlouvy se prodávající zavazuje odevzdat předmět koupě včetně dokladů nezbytných k jeho převzetí a užívání, v rozsahu a za podmínek dohodnutých v této smlouvě a převést na kupujícího vlastnická práva k předmětu smlouvy.

3. Kupující se zavazuje řádně dodaný předmět smlouvy převzít a zaplatit prodávajícímu kupní cenu.

### III. MÍSTO A DOBA PLNĚNÍ

1. Místem plnění je Městská knihovna Valašské Meziříčí, Nábřeží 268, 757 01 Valašské Meziříčí.
2. Smluvní strany se dohodly, že předání předmětu smlouvy se uskuteční do 14 dnů od podpisu této smlouvy, nejpozději však do 4. října 2019.
3. Za nedodržení termínu dodání celého předmětu smlouvy se stanovuje sankce ve výši 0,05 % z ceny nedodaného zboží vč. DPH za každý den prodlení s dodávkou zboží.
4. V případě prodlení s dodáním předmětu smlouvy delšího než 15 dnů je kupující oprávněn od smlouvy odstoupit.
5. Kupující je povinen si předmět koupě při jeho předání náležitě prohlédnout a zkontrolovat za účelem zjištění případných vad a tyto vady bezodkladně sdělit prodávajícímu. O předání předmětu koupě bude sepsán protokol, který podepíší obě strany smlouvy. Součástí protokolu bude popis předaného předmětu koupě, včetně předávaných písemností a dokladů. Bez těchto dokumentů nelze předmět smlouvy řádně předat kupujícímu.

### IV. KUPNÍ CENA

1. Smluvní strany sjednávají cenu za předmět smlouvy specifikovaný v článku II. této smlouvy ve výši:

<b>Cena bez DPH</b>	<b>350 000,- Kč</b>
<b>DPH</b>	<b>73 500,- Kč</b>
<b>Cena celkem včetně DPH</b>	<b>423 500,- Kč</b>

2. Cena jednotlivých položek vyplývá ze specifikace a položkového rozpočtu, který je přílohou č. 1 této smlouvy. Daň z přidané hodnoty bude účtovaná v sazbě platné v době uskutečnění zdanitelného plnění.
3. Cena dle článku IV. odst. 1. této smlouvy je cena nejvýše přípustná, obsahující veškeré náklady nezbytné k řádnému a včasnému dodání předmětu smlouvy na místo plnění včetně přiměřeného zisku prodávajícího.

### V. PLATEBNÍ PODMÍNKY

1. Kupní cena bude uhrazena po řádném předání a převzetí celého předmětu koupě na základě faktury vystavené prodávajícím.
2. Součástí faktury bude písemný protokol o předání předmětu smlouvy potvrzený oběma smluvními stranami dle odst. 5 článku III. této smlouvy. Faktura – daňový doklad musí obsahovat náležitosti stanovené platnými právními předpisy.
3. Faktura (daňový doklad) je splatná do 21 dní ode dne následujícího po doručení faktury. Při nedodržení termínu splatnosti má právo prodávající požadovat zaplacení úroků z prodlení ve výši 0,05% z nezaplacené částky za každý i započatý den prodlení.
4. Kupující je oprávněn před uplynutím lhůty splatnosti vrátit bez zaplacení fakturu, která neobsahuje některou náležitost stanovenou zákonem o dani z přidané hodnoty, nebo má jiné vady v obsahu. Ve vrácené faktuře musí vyznačit důvod vrácení. Prodávající je povinen

podle povahy nesprávnosti fakturu opravit nebo nově vyhotovit. Oprávněným vrácením faktury přestává běžet původní lhůta splatnosti. Celá lhůta běží znovu ode dne doručení (odevzdání) opravené nebo nově vyhotovené faktury.

5. Kupní cena je uhrazena odepsáním z účtu kupujícího.

## **VI.**

### **ZÁRUČNÍ DOBA A ODPOVĚDNOST ZA VADY**

1. Prodávající garantuje, že zboží plně odpovídá technickým a jakostním podmínkám dle požadavků kupujícího a splňuje vlastnosti stanovené platnými technickými a právními normami.
2. Prodávající poskytuje na předmět smlouvy záruku za jakost v délce 36 měsíců. Prodávající prohlašuje, že záruka za jakost bude zachována i v případech, kdy kupující odborně zasáhl do předmětu smlouvy.
3. Záruční doba začíná běžet ode dne řádného předání a převzetí předmětu smlouvy a sepsání protokolu uvedeného v článku III. odst. 5 této smlouvy. Záruční doba neběží po dobu, po kterou kupující nemůže užívat předmět smlouvy pro jeho vady.
4. Prodávající se zavazuje nastoupit na odstranění vady do 2 pracovních dnů od obdržení reklamace a následně provést opravu do 5 pracovních dnů ode dne nastoupení na odstranění vady. Reklamace bude kupujícím oznámena telefonicky na číslo: 571 410 432 a též formou e-mailové zprávy zaslané na adresu: sos@lpt.cz Pokud nebude prodávajícím dodržena kterákoliv lhůta uvedená v tomto odstavci, má kupující právo nechat vadu odstranit třetí osobou na náklady prodávajícího.
5. Při nedodržení termínu pro odstranění vad předmětu smlouvy, má právo kupující uplatnit vůči prodávajícímu smluvní pokutu ve výši 1 000,- Kč za každou vadu a za každý i započatý den prodlení s odstraněním vady.

## **VII.**

### **ZÁVĚREČNÁ USTANOVENÍ**

1. Tato smlouva nabývá platnosti dnem jejího podpisu smluvními stranami a účinnosti dnem uveřejnění v registru smluv.
2. Případné změny a doplňky této smlouvy je možné činit pouze písemně na základě oboustranně podepsaných a číslovaných dodatků.
3. Smluvní strany souhlasí se zveřejněním (včetně zpracování) této smlouvy a všech údajů uvedených v této smlouvě a jejich případných v registru smluv a dalších systémech/registrech dle platných právních předpisů. Smluvní strany prohlašují, že žádná část smlouvy nenaplnuje znaky obchodního tajemství dle § 504 zákona č. 89/2012 Sb., občanský zákoník, ve znění pozdějších předpisů. Souhlas udělují dobrovolně a na dobu neurčitou.
4. Kupující prohlašuje, že výběr prodávajícího byl proveden v souladu se Směrnicí kupujícího č. 6 - Veřejné zakázky a registr smluv.
5. Smlouva je vyhotovena ve 4 vyhotoveních s platností originálu, z nichž každá smluvní strana obdrží 2 vyhotovení.
6. Smluvní strany prohlašují, že je jim znám obsah této smlouvy včetně jejích příloh, že tato

smlouva je projevem jejich pravé a svobodné vůle, že si smlouvu před podpisem přečetly a s jejím obsahem bezvýhradně souhlasí.

Příloha smlouvy:

Příloha č.1: Specifikace a položkový rozpočet

Ve Valašském Meziříčí dne 13.9.2019

Prodávající:

Kupující:

.....  
Ing. Petr Živocký  
Jednatelé firma LPT System, s.r.o.

.....  
Mgr. Zdeňka Smahlová  
Městská knihovna Valašské Meziříčí, p.o.

Příloha 1

## Nákup počítačů pro Městskou knihovnu Valašské Meziříčí

### Položkový rozpočet

Položka	Specifikace	ks	cena za ks bez DPH	cena celkem bez DPH	cena celkem s DPH
1	All-in-one PC - min. 23" monitor	18	16 900,00 Kč	304 200,00 Kč	368 082,00 Kč
2	All-in-one PC - min. 21,5" monitor	3	11 400,00 Kč	34 200,00 Kč	41 382,00 Kč
3	Tiskárna síťová	3	3 850,00 Kč	11 550,00 Kč	13 975,50 Kč
4	Doprava	1	50,00 Kč	50,00 Kč	60,50 Kč
	<b>Celkem</b>			<b>350 000,00 Kč</b>	<b>423 500,00 Kč</b>



## All-in-one PC - min. 23" monitor – 18ks

**HP ProOne 440 G5** - kód produktu: 7PH56EA

Procesor: Intel Core i5-9500T (2,20-3,70GHz) (BNCH-10743b) – **Passmark 10 743 bodů**

Paměť: **8GB (1x8) DDR4 2666MHz**

Pevný disk 1: **M.2 PCIe SSD 256GB**

Pevný disk 2: Seagate BarraCuda PRO 2,5" - **1TB/7200rpm/SATA-III/128MB/7mm**

Optická jednotka: **DVD±RW**

Grafická karta: Intel UHD Graphics 630

Parametry displeje: **23,8" FHD IPS 1920x1080px** Matný IPS WLED LCD 16:9 **bezdotykový**

Kamera: **2 MP FHD IR webcam with integrated dual array digital microphone, maximum resolution 1920 x 1080**

Zvuk: Integrované stereofonní reproduktory

Integrovaný mikrofon: Ano

Systém: **Windows 10 Home 64**

### **Konektivita**

Bezdrátové připojení: **Dual Band Wi-Fi 5 9560 (2x2); Bluetooth® 5 M.2**

Síťové rozhraní: **Integrovaná gigabitová síťová karta Intel® I219LM GbEIntel®**

Rozšiřující sloty: Čtečka paměťových karet **SD 3.0 card reader**

Porty a konektory: **4x USB 3.1; 1x USB 3.1 Typ-C**; sluchátek/mikrofonu; 1x HDMI 2.0

### **Další informace**

Klávesnice: **ANO**

Myš: **ANO**

Hmotnost produktu: 6,35 kg

Rozměry produktu (š x h x v): 539,6 x 393,0 x 150,0 mm

### **Záruka**

**3 roky ON-SIDE**

## All-in-one PC - min. 21,5" monitor – 3ks



**Lenovo AIO A340** - kód produktu: F0EB00A7CK

Procesor: Core i3-8145U (2C / 4T, 2.1 / 3.9GHz, 4MB) – **Passmark 5 532 bodů**

Paměť: **4GB DIMM DDR4-2666**

Pevný disk: **128GB SSD M.2 2242 PCIe NVMe**

Optická jednotka: NE

Grafická karta: Intel UHD Graphics 620

Parametry displeje: **21,5" FHD IPS (1920x1080) WVA, bezdotykový**

Kamera: integrovanou 720P webkamerou s mechanickou krytkou

Zvuk: HD Audio, 2x 3W Stereo reproduktory s certifikací Dolby® Audio™

Integrovaný mikrofon: Ano

Systém: **Windows 10 Home 64**

### **Konektivita**

Bezdrátové připojení: **WIFI 11ac; Bluetooth® 4**

Síťové rozhraní: **10/100/1000M LAN**

Rozšiřující sloty: ANO

Porty a konektory: **2x USB 3.1; 2x USB 3.1 Gen2; sluchátek/mikrofonu; 1x HDMI 2.0**

### **Další informace**

Klávesnice: **ANO**

Myš: **ANO**

Hmotnost produktu: 5,8 kg

Rozměry produktu (š x h x v): 490,5 x 185 x 418,88 mm

### **Záruka**

**3 roky ON-SIDE**



 Lexmark™

**B2546dw**

Produktivita. Spolehlivost. Hodnota.



B2546dw s volitelnými zásobníky



Na tento produkt poskytujeme záruku, která pokrývá opravy včetně nákladů na náhradní díly během prvních čtyř let.\* Záruka rovněž nabízí bezplatnou 24hodinovou samoobslužnou online podporu a telefonickou technickou podporu během pracovní doby.



\*Nabídka platí, pokud je produkt zaregistrován do 90 dnů od data nákupu. Nevztahuje se na spotřební materiál či díly, například zapékač nebo přenosovou jednotku. Podrobné podmínky naleznete na stránce [lexmark.com/myguarantee](http://lexmark.com/myguarantee).



# Lexmark B2546dw

Dvoujádrový procesor, 512 MB paměti a tisk rychlostí až 44 stránek za minutu\* znamenají, že tiskárna Lexmark B2546dw poskytuje opravdu solidní výkon. Vstupní kapacita 350 listů rozšiřitelná na 2000 listů, špičková kvalita tisku, zvýšené zabezpečení a integrovaná robustnost jsou jen částí výčtu vlastností, které zajišťují, že tiskárna přináší tak skvělou hodnotu.



## Udělejte více práce

- ▶ Zvládněte své tiskové úkoly s pomocí výkonu 1GHz dvoujádrového procesoru a 512 MB paměti.
- ▶ Tisk rychlostí až 44 stránek za minutu.
- ▶ Snadná konfigurace a monitorování důležitých systémových informací prostřednictvím 6cm barevného LCD displeje.
- ▶ Umožňuje používat formáty médií A6 až legal v zásobníku papíru, a navíc menší média a obálky v univerzálním podavači na 100 listů.

## Připravena v pravou chvíli

- ▶ Zapékač s dlouhou životností a zobrazovací komponenty rozšiřují dobu provozuschopnosti.
- ▶ Náhradní kazety Unison™ Toner vytisknou až 10 000 stránek \*\* vysoce kvalitního tisku.
- ▶ Maximální vstupní kapacita 2000 stránek znamená méně přerušení práce.
- ▶ Odolný kovový rám je navržen pro dlouhodobé použití.

## Robustní, integrované zabezpečení

- ▶ Architektura komplexního zabezpečení společnosti Lexmark pomáhá udržet vaše data v bezpečí - v dokumentu, v zařízení, v síti a všude mezi nimi.
- ▶ Řada integrovaných funkcí chrání zařízení proti útokům.
- ▶ Standardní funkce Důvěrný tisk pomáhá zajistit zabezpečení výstupu prostřednictvím jednoduchého PIN kódu.
- ▶ Společnost Keypoint Intelligence - Buyers Lab udělila společnosti Lexmark prestižní ocenění BLI PaceSetter v kategorii Zabezpečení tištěných dokumentů\*\*\*.



## Vyrobena pro planetu Zemi

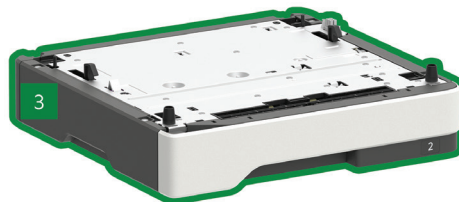
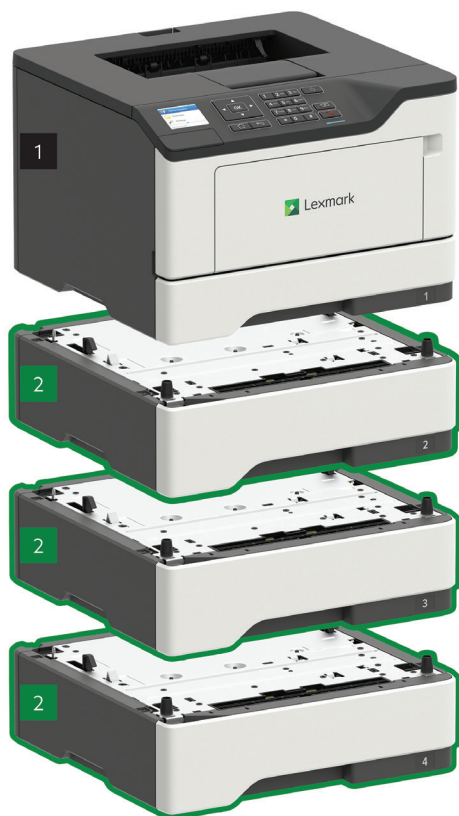
- ▶ Funkce pro řízení spotřeby energie snižují spotřebu energie při aktivním použití nebo v režimu spánku.
- ▶ Standardní oboustranný tisk šetří papír.
- ▶ Použití recyklovaných materiálů ve výrobě šetří přírodní zdroje.
- ▶ Zařízení je certifikováno pro úroveň EPEAT® Silver a ENERGY STAR® .
- ▶ Recyklace kazet prostřednictvím oceněného Programu pro sběr kazet společnosti Lexmark (LCCP).

\*Rychlost tisku a kopírování byla měřena podle ISO/IEC 24734 a ISO/IEC 24735 (ESAT). Další informace najdete na adrese: [www.lexmark.com/ISOspeeds](http://www.lexmark.com/ISOspeeds).

\*\*Deklarovaný průměrný počet vytištěných standardních stránek podle ISO/IEC 19752.

\*\*\*Ocenění založeno na údajích ze Západní Evropy

# Lexmark B2546dw



- 1 Tiskárna B2546dw s 6cm barevným displejem  
10,2 x 15,7 x 14,7 palce  
260 x 399 x 374 mm
- 2 Zásobník na 550 listů  
5 x 15,7 x 14,7 palce  
126 x 389 x 374 mm

- 3 Zásobník na 250 listů  
3,7 x 15,7 x 14,7 palce  
95 x 389 x 374 mm

■ Standardní

■ Volitelný

Podporuje až tři volitelné zásobníky.

© 2018 Lexmark. Všechna práva vyhrazena.

Lexmark, logo Lexmark a Unison jsou ochranné známky společnosti Lexmark International, Inc., registrované ve Spojených státech nebo dalších zemích. AirPrint a logo AirPrint jsou ochranné známky společnosti Apple, Inc. ENERGY STAR® je známka registrovaná v USA. EPEAT® je ochranná známka společnosti EPEAT, Inc. v USA a dalších zemích. Google Cloud Print je ochranná známka společnosti Google, Inc. MOPRIA®, logo Mopria® Logo™ a Mopria® Alliance jsou ochranné známky, značky služeb a osvědčení o známce společnosti Mopria Alliance, Inc. ve Spojených státech a dalších zemích. Všechny ostatní ochranné známky jsou vlastnictvím příslušných vlastníků.

Tento produkt zahrnuje software vyvinutý projektem OpenSSL Project pro použití v sadě nástrojů Open SSL Toolkit (<http://www.openssl.org/>).

## Specifikace produktu

## Lexmark B2546dw

## Tisk

Displej	2.4 palcový (60 mm) barevný LCD displej
Rychlost tisku: Až <sup>6</sup>	černobíle: 44 str./min.
Čas první stránky	černobíle: 6.0 sekund
Rozlišení tisku	černobíleho: Kvalita 1200, 1200 x 1200 dpi, Kvalita 2400, 300 x 300 dpi, 600 x 600 dpi
Paměť / Procesor	standardně: 512 MB / maximálně: 512 MB / 1GHz MHz
Pevný disk	Není k dispozici
Doporučený měsíční objem tisku <sup>2</sup>	2000 - 15000 stránek
Maximální měsíční funkční cyklus <sup>3</sup>	120000 stránek za měsíc

Spotřební materiál<sup>7</sup>

Počty vytištěných stránek u kazet pro tiskárny <sup>1</sup>	až: Kazeta na 3 000 stran, Vysokokapacitní kazeta na 6 000 stran, Extra vysokokapacitní kazeta na 10 000 stran
Odhadovaný počet vytištěných stránek na zobrazovací válec: Max.	60000 stran při tisku 3 běžných stran/A4 na jednu tiskovou úlohu a při 5% pokrytí
Tisková náplně dodávány s produktem <sup>1</sup>	První tonerová kazeta na 3 000 stran, zařazená do vratného programu

## Manipulace s papírem

Manipulace s papírem zahrnutá	Zásobník na 250 listů, Univerzální podavač na 100 listů, Výstupní přihrádka na 150 listů, Integrovaný duplex
Manipulace s papírem volitelně	Zásobník na 250 listů, Zásobník na 550 listů, Uzamykatelný zásobník na 550 listů
Kapacita vstupu papíru: Až	standardně: 350 stránek / maximálně: 2000 stránek
Kapacita výstupu papíru: Až	standardně: 150 stránek / maximálně: 150 stránek
Podporované typy médií	Karty, Obálky, Papírové štítky, Obvyčejný papír, Průhledné fólie, Další informace naleznete v příručce Paper & Specialty Media Guide
Podporované rozměry médií	Obálka 10, Obálka 7 3/4, Obálka 9, A4, A5, Obálka DL, Executive, Fólie, JIS-B5, Legal, Letter, Statement, Univerzální, Oficio, A6

Obecné<sup>4</sup>

Standardní porty	Vysokorychlostní USB 2.0 s certifikací (typ B), Gigabitový Ethernet (10/100/1 000), Bezdrátové rozhraní 802.11b/g/n
Hlučnost v činnosti	Tisk: 56 dB
Předepsané provozní podmínky	Teplota: 16 až 32°C, Vlhkost: 8 až 80% relativní vlhkosti, Nadmořská výška: 0 - 5000 metrů
Záruční doba produktu <sup>8</sup>	4-letá záruka (po registraci)
Rozměry (V x D x Š) / Hmotnost	260 x 399 x 374 mm / 14.1 kg
Díl #	36SC372

Veškeré informace v této brožurě mohou být změněny bez předchozího upozornění. Společnost Lexmark není odpovědná za chyby nebo opomenutí.

<sup>1</sup> Průměrná standardní hodnota výtěžnosti stránky deklarovaná v souladu s normou ISO / IEC 19752. <sup>2</sup> "Doporučený měsíční objem tisku" je řada stránek, které pomáhají zákazníkům vyhodnocovat nabídky produktů Lexmark na základě průměrného počtu stránek, které zákazníci plánují tisknout na zařízení každý měsíc. Společnost Lexmark doporučuje, aby byl počet stránek za měsíc v uvedeném rozsahu pro optimální výkon zařízení, a to na základě faktorů, jako jsou intervaly výměny spotřebního materiálu, intervaly vkládání papíru, rychlost a typické použití zákazníků. <sup>3</sup> "Maximální měsíční pracovní cyklus" je definován jako maximální počet stránek, které může zařízení za měsíc přinést pomocí operace multishift. Tato metrika poskytuje srovnání robustnosti ve vztahu k ostatním tiskárnám a multifunkčním zařízením Lexmark. <sup>4</sup> Tiskárny jsou prodávány v souladu s licenčními a smluvními podmínkami. Více podrobností naleznete na webové stránce [www.lexmark.com/SmartSolutions/license](http://www.lexmark.com/SmartSolutions/license). <sup>5</sup> Skutečná výtěžnost může být ovlivněna několika různými faktory, jakými jsou rychlost zařízení, velikost papíru a orientace při podávání, pokrytí tonerem, zdrojový zásobník, procento tisku pouze čenou a náročnost tiskové úlohy. <sup>6</sup> Rychlost tisku a kopírování měřená podle ISO / IEC 24734 a ISO / IEC 24735 (ESAT). Další informace naleznete na adrese: [www.lexmark.com/ISOspeeds](http://www.lexmark.com/ISOspeeds). <sup>7</sup> Produkt funguje pouze s náhradními kazetami určenými pro použití v určité zeměpisné oblasti. Další informace naleznete na adrese [www.lexmark.com/regions](http://www.lexmark.com/regions). <sup>8</sup> Nabídka platí, pokud je produkt zaregistrován do 90 dnů od data zakoupení. Spotřební materiál a / nebo spotřební díly, jako je zapékací jednotka nebo přenosová jednotka, jsou vyloučeny. Podrobnější podmínky naleznete na [lexmark.com/myguarantee](http://lexmark.com/myguarantee).

## Podrobnější specifikace

### Technologie tisku

<u>Tiskové barvy</u>	Černá
<u>Standardní tiskové jazyky</u>	Microsoft XPS,PCL 5e,PCL 6,PDF 1.7,PPDS,PostScript 3
Barva	
<u>Maximální rozlišení</u>	1200 x 1200 DPI
<u>Maximální zatížení měsíčně</u>	120000 stránek za měsíc
<u>Duplexní tisk</u>	
<u>Tisková technologie</u>	Laser
<u>Doporučené vytížení</u>	2000 - 15000 stránek za měsíc

### Tisk

<u>Rychlost tisku (černá, normální kvalita, A4)</u>	44 str. za minutu
<u>Čas první stránky (černobíle, normální kvalita)</u>	6 s

### Vstupní a výstupní kapacita

<u>Standardní vstupní kapacita</u>	350 listy
<u>Standardní výstupní kapacita</u>	150 listy
<u>Maximální kapacita vstupní jednotky</u>	2000 listy
<u>Maximální výstupní kapacita</u>	150 listy
<u>Počet standardních zásobníků papíru</u>	2
<u>Maximální počet zásobníků papíru</u>	5

### Ruční podavač

<u>Maximální velikost papíru série A standardu ISO</u>	A4
<u>Podporované formáty papírů a tiskových médií</u>	Čtvrtky, Obálky, Etikety, Obyčejný papír, Průhledné fólie
<u>Velikosti A dle ISO (A0...A9)</u>	A4,A5,A6
<u>Podpora velikosti medií mimo rámeček ISO</u>	Exekutivní (184 x 267mm), Folio, Legal, Letter, Oficio, Výpis (140 x 216mm), Univerzální

<b>Velikosti B dle JIS (B0...B9)</b>	<b>B5</b>
<b>Velikosti obálek</b>	<b>7 3/4,9,10,DL</b>
<b>Váha média víceúčelového zásobníku</b>	<b>60 - 120 g/m<sup>2</sup></b>
<b>Hmotnost média víceúčelového zásobníku</b>	<b>60 - 216 g/m<sup>2</sup></b>

## Počítačová síť

### Připojení na síť Ethernet

### Wi-Fi

**Technologie kabeláže** 10/100/1000Base-T(X)

**Standardy Wi-Fi** 802.11b,802.11g,Wi-Fi 4 (802.11n)

**Šifrování/zabezpečení** 802.1x  
RADIUS,LEAP,MD5,MSCHAPv2,PEAP,SNMPv3,5

**Protokoly pro management** DHCP, APIPA (AutoIP), mDNS, IGMP, WINS, DDNS, SNMPv3, SNMPv1, SNMPv2c, Telnet, NTP, ICMP, HTTP, DNS, ARP, HTTPs (SSL/TLS), Finger

## Možnosti připojení

**Standardní rozhraní** Ethernet, USB 2.0, Bezdrátový LAN

**Počet portů USB 2.0** 1

**USB konektor** USB Typ B

## Výkon

**Vnitřní paměť** 512 MB

**Maximální vnitřní paměť** 512 MB

**Zabudovaný procesor**

**Takt procesoru** 1000 MHz

## Výkon

**Hlučnost při tisku** 56 dB

**Úroveň hluku při oboustranném tisku** 55 dB

**Hladina hluku (připraveno)** 14 dB

### Certifikace Energy Star

**Certifikace**

ICES-003 Class B, BSMI Class B, VCCI Class B, US FDA, UL 60950-1, FCC Class B, cUL CAN/CSA-C22.2 60950-1, NOM, CB EN/IEC 60950-1, CB EN/IEC 60825-1, CE DoC (EN 62301 Class B, EN 62311, CE EN/IEC 60950-1, CE EN/IEC 60825-1, EN 61000-3, EN 55022 Class B, EuP, EN 55024, UL), EFTA (CE), KCC, CCC, CECP, CEL, C-tick DoC, UL-AR, KC mark, UL GS mark, EC 1275, MET-I, ISO 532B, ECMA-370, TED, GOST-R, SII, TER

## Vzhled

<b>Tržní kategorie</b>	Domov a kancelář
<b><u>Barva</u></b>	Černá, Bílá
<b><u>Vestavěný displej</u></b>	
<b><u>Displej</u></b>	LCD
<b><u>Úhlopříčka displeje</u></b>	6,1 cm (2.4")
<b><u>Dotyková obrazovka</u></b>	

## Příkon

<b><u>Spotřeba elektrické energie</u></b>	620 W
<b>Spotřeba energie (připraveno)</b>	8 W
<b>Spotřeba energie (úsporně)</b>	1,9 W
<b>Typická spotřeba elektřiny (TEC) Energy Star</b>	1,8 kWh/týden

## Systémové požadavky

<b><u>Podporované operační systémy Windows</u></b>	Windows 10, Windows 7, Windows 8, Windows 8.1
<b><u>Podporované operační systémy Mac</u></b>	Mac OS X 10.10 Yosemite, Mac OS X 10.11 El Capitan, Mac OS X 10.12 Sierra, Mac OS X 10.13 High Sierra, Mac OS X 10.6 Snow Leopard, Mac OS X 10.7 Lion, Mac OS X 10.8 Mountain Lion, Mac OS X 10.9 Mavericks
<b><u>Podporované operační systémy Linux</u></b>	Debian 7.0, Debian 8.0, Fedora 23, Fedora 24, Red Hat Enterprise Linux WS 6.0, Red Hat Enterprise Linux WS 7.0, Ubuntu 14.04, openSUSE 13.2
<b>Podporované serverové operační systémy</b>	SUSE Linux Enterprise Server 10, SUSE Linux Enterprise Server 11, SUSE Linux Enterprise Server 12, Windows 2000 Server

**Ostatní podporované operační systémy**

IBM AIX 6.1,IBM AIX 7.1,Novell NetWare 5.x,Novell NetWare 6.x,Novell Open Enterprise Server,Solaris 10,Solaris 10 SPARC,Solaris 11,Solaris 11 SPARC

**Provozní podmínky**

<b><u>Provozní rozsah teplot (T-T)</u></b>	<b>16 - 32 °C</b>
<b>Doporučená provozní relativní vlhkost</b>	<b>8 - 80%</b>
<b>Provozní nadmořská výška</b>	<b>0 - 5000 m</b>

**Hmotnost a rozměry**

<b><u>Šířka</u></b>	<b>399 mm</b>
<b><u>Hloubka</u></b>	<b>374 mm</b>
<b><u>Výška</u></b>	<b>260 mm</b>
<b><u>Hmotnost</u></b>	<b>14,1 kg</b>
<b><u>Šířka balení</u></b>	<b>430 mm</b>
<b><u>Hloubka balení</u></b>	<b>470 mm</b>
<b><u>Výška balení</u></b>	<b>376 mm</b>
<b><u>Hmotnost včetně balení</u></b>	<b>16 kg</b>

**Obsah balení**

Obsahuje síťovou šňůru

**Stručný návod**

CD se softwarem

CD s dokumentací