





registru smluv podle zákona č. 340/2015 Sb., o zvláštních podmínkách účinnosti některých smluv, uveřejňování některých smluv a o registru smluv (zákon o registru smluv). Zaslání dodatku do registru smluv zajistí Statutární město Ostrava.

8. Tento dodatek nabývá účinnosti dnem uveřejnění prostřednictvím registru smluv.
9. Nedílnou součástí tohoto dodatku jsou tyto přílohy:  
Příloha č. 1 - Změnový list č. 04 – 09 včetně položkových rozpočtů méně a víceprací

**Za objednatele**

**Za zhotovitele**

Datum: 06.09.2019

Datum: 05.09.2019

Místo: Ostrava

Místo: Ostrava

**Mgr. Zuzana Bajgarová**

náměstkyně primátora  
na základě plné moci

**Ing. Jan Hrdina**

místopředseda představenstva

## Evidenční list změny stavby

Název a evidenční číslo stavby:

Ostrava - Pustkovec, výstavba hasičské zbrojnice

Číslo SO/PS /  
/ číslo změny SO/PS:

SO 02 / 1

Číslo změny stavby:

01/1

Název stavobního objektu/provozního souboru (SO/PS):

SO 02 Zpevněné plochy, oplocení

Smluvní strany smlouvy o dílo na realizaci výše uvedené stavby, uzavřené dne 23.7.2018, číslo smlouvy objednatele: 279/2018/OI/VZKÚ; číslo smlouvy zhotovitele: 1625;

Objednavatel: Statutární město Ostrava, Prokešovo náměstí 1803/B, 729 30 Ostrava, IČO: 00845451

Zhotovitel: Stavos Stavba a.s., se sídlem Ostrava-Zábřeh, U Studia 3189, IČO: 44739494

Gen.projektant (autorský dohled): KOHL Architekti s.r.o., se sídlem 28. října 178, Ostrava, IČO: 28597931

Technický dozor stavobníka (TDS): CITY INVEST OSTRAVA, spol. s r.o., se sídlem Výstavní 1928/9, Moravská Ostrava, IČO: 48392928

Přílohy:

- 1) Výkres revize oplocení
- 2) Zápis z kontrolního dne
- 3) Rekapitulace rozpočtu
- 4) Změnový rozpočet pro posouzení vícepráce - rozpočet

Počet paré:

Příjemce:

3 x	Objednatel
1 x	TDS
1 x	Zhotovitel
1 x	Projektant (autorský dozor)

Popis a zdůvodnění změny:

Popis:

Jedná se o změnu navrženého oplocení. Projekt řeší ŽB monolitickou stěnu, která nebude realizována, ale bude nahrazena ocelovým oplocením. (sloupky vč. pleťiva). Změnou je dále nutné upravit dodávku a realizaci vstupní branky a konečné úpravy terénu. (zemní práce, D+M silniční obruby navazujícího parkoviště).

Odůvodnění změny:

Změnu vyvolala chyba ve výkazu výměr pro objekt SO 02, ve kterém schází položky pro betonový základ a výkop betonové stěny oplocení. Aby nedošlo k navýšení ceny o chybějící práce, navrhl GP jiné řešení oplocení, které cenu nozvyší, naopak přinese úsporu.

Vícepráce: zemní práce, výkopy, dodávka a montáž ocelových sloupků, dodávka a montáž ocelového plotiva, dodávka a montáž branky, dodávka a montáž silniční obruby

Méněpráce: bednění, ŽB stěny, výztuž zdi, dodávka a montáž ocelové branky

Časový vliv na plnění SoD: ~~MAVAV - prodloužení doby plnění o ...~~ NĚMA VLIV

Údaje v Kč bez DPH:

Cena navrhovaných Méněprací řešeného ZL	Procentuální podíl Méněprací ZL k celkové ceně stavby	Cena navrhovaných Víceprací řešeného ZL	Procentuální podíl Víceprací ZL k celkové ceně stavby	Cena Méněprací a Víceprací řešeného ZL
<b>-163 542,40</b>	<b>-0,89%</b>	<b>80 302,55</b>	<b>0,44%</b>	<b>-83 239,85</b>

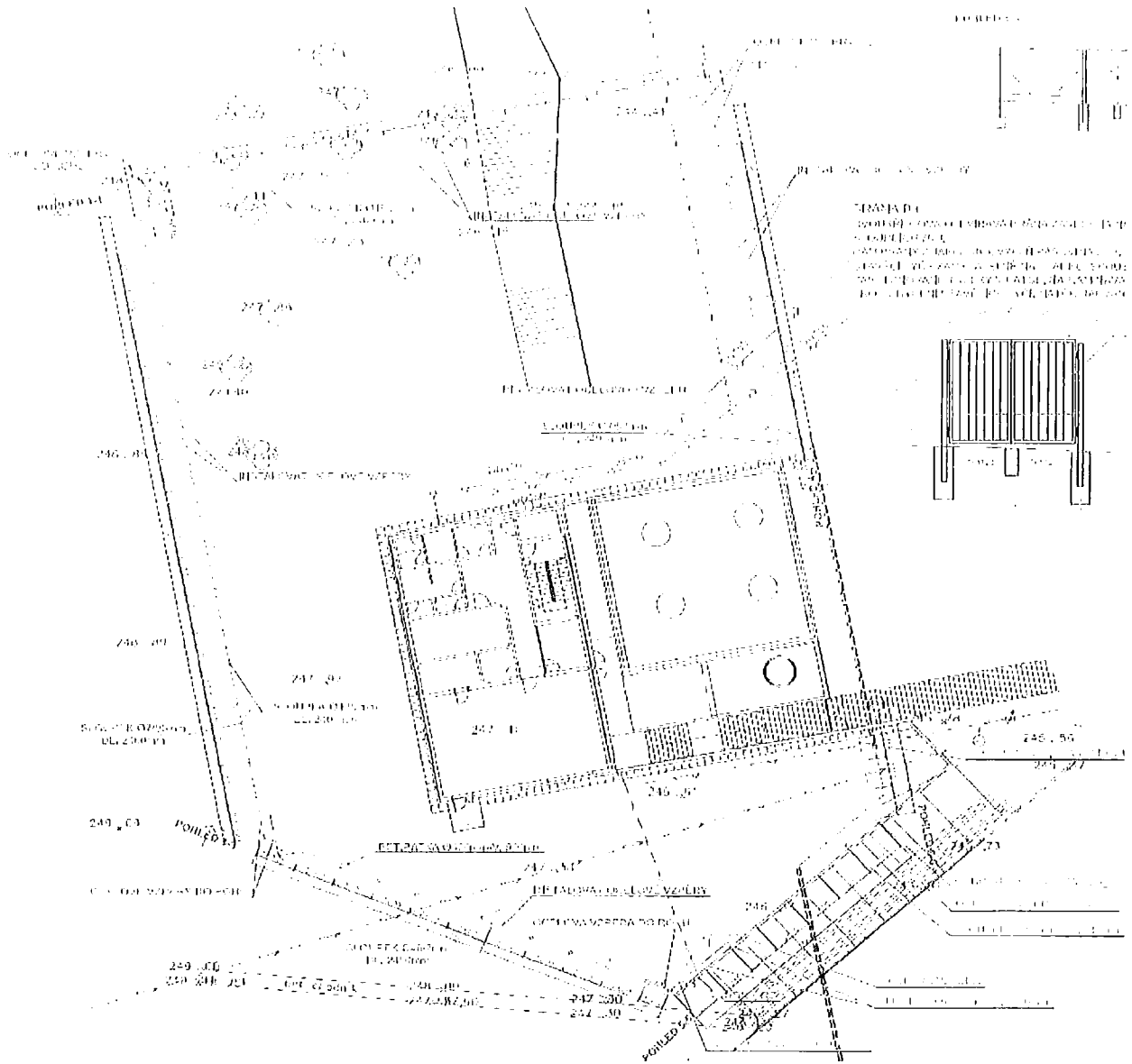
**Vyjádření - souhlas se změnou:**

Projektant (autorský dohled):	souhlasím / nesouhlasím	jméno	datum	podpis
TDS:	souhlasím / nesouhlasím	jméno	datum	podpis
Zhotovitel:	souhlasím / nesouhlasím	jméno	datum	podpis
Objednatel:	souhlasím / nesouhlasím	jméno	datum	podpis

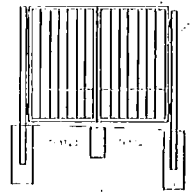
Tento Evidenční list změny stavby je podkladem pro uzavření dodatku ke smlouvě o dílo.

Změna stavby (ZBV) - krycí list

Číslo paré:



ПРИЛОЖЕНИЕ  
 ЧАСТЬ I  
 ПОДРОБНОЕ ПОСЛЕДОВАТЕЛЬНОЕ ПРОЕКТИРОВАНИЕ  
 КОМПЛЕКСА ОБЪЕКТОВ  
 КОМПЛЕКСНОГО ЗАДАНИЯ  
 КОМПЛЕКСНОГО ЗАДАНИЯ  
 КОМПЛЕКСНОГО ЗАДАНИЯ



ПОДЪЕЗД

246.00

246.00

249.00

249.00

249.00

249.00

249.00

247.00

247.00

247.00

247.00

247.00

247.00

247.00

247.00

247.00

247.00

247.00

247.00

247.00

247.00

247.00

247.00

247.00

247.00

247.00

247.00

247.00

247.00

247.00

247.00

247.00

247.00

247.00

247.00

247.00

247.00

247.00

247.00

247.00

247.00

247.00

247.00

247.00

247.00

247.00

247.00

247.00

247.00

247.00

247.00

247.00

247.00

247.00

247.00

247.00

247.00

247.00

247.00

247.00

247.00

247.00

247.00

247.00

247.00

247.00

247.00

247.00

247.00

247.00

247.00

247.00

247.00

247.00

247.00

247.00

247.00

247.00

247.00

247.00

247.00

247.00

247.00

247.00

247.00

247.00

247.00

247.00

247.00

247.00

247.00

247.00

247.00

247.00

247.00

247.00

247.00

247.00

247.00

247.00

247.00

247.00

247.00

247.00

247.00

247.00

247.00

247.00

247.00

247.00

247.00

247.00

247.00

247.00

247.00

247.00

247.00

247.00

247.00

247.00

247.00

247.00

247.00

247.00

247.00

247.00

247.00

247.00

247.00

247.00

247.00

247.00

247.00

247.00

247.00

247.00

247.00

247.00

247.00

247.00

247.00

247.00

247.00

247.00

247.00

247.00

247.00

247.00

247.00

247.00

247.00

247.00

247.00

247.00

247.00

247.00

247.00

247.00

247.00

247.00

247.00

247.00

247.00

247.00

247.00

247.00

247.00

247.00

247.00

247.00

247.00

247.00

247.00

247.00

247.00

247.00

247.00

247.00

247.00

247.00

247.00

247.00

247.00

247.00

247.00

247.00

247.00

247.00

247.00

247.00

247.00

247.00

247.00

247.00

247.00

247.00

247.00

247.00

247.00

247.00

247.00

247.00

247.00

247.00

247.00

247.00

247.00

247.00

247.00

247.00

247.00

247.00

247.00

247.00

247.00

247.00

247.00

247.00

247.00

247.00

247.00

247.00

247.00

247.00

247.00

247.00

247.00

247.00

247.00

247.00

247.00

247.00

247.00

247.00

247.00

247.00

247.00

247.00

247.00

247.00

247.00

247.00

247.00

247.00

247.00

247.00

247.00

247.00

247.00

247.00

247.00

247.00

247.00

247.00

247.00

247.00

247.00

247.00

247.00

247.00

247.00

247.00

247.00

247.00

247.00

247.00

247.00

247.00

247.00

247.00

247.00

247.00

247.00

247.00

247.00

247.00



1. PRŮMĚR  
 2. PLOŠKA  
 3. VÝŠKA  
 4. PLOŠKA  
 5. VÝŠKA



**LEGENDA**  
 ———— VE HLAVNÍM ÚROVNI  
 ———— VE HLAVNÍM ÚROVNI  
 ———— VE HLAVNÍM ÚROVNI  
 ———— VE HLAVNÍM ÚROVNI

PROJEKTANT	ZADAVATEL	PROJEKTOVATEL
<b>K O H L</b> KANCELÁŘ INŽENÝRSKÝ ÚSTAV PRŮMYŠLOVÝ STAVBY 152 00 152 00 152 00	<b>PROJEKTUJÍCÍ</b> PRŮMYŠLOVÝ STAVBY 152 00 152 00 152 00	Ing. A. V. J. Ing. J. M. S. Ing. P. K. L. Ing. M. N. O. Ing. R. P. Q.

0000 - PŮMĚR  
 0001 - PLOŠKA  
 0002 - VÝŠKA  
 0003 - PLOŠKA  
 0004 - VÝŠKA

0005 - PŮMĚR  
 0006 - PLOŠKA  
 0007 - VÝŠKA  
 0008 - PLOŠKA  
 0009 - VÝŠKA

0010 - PŮMĚR  
 0011 - PLOŠKA  
 0012 - VÝŠKA  
 0013 - PLOŠKA  
 0014 - VÝŠKA

0015 - PŮMĚR  
 0016 - PLOŠKA  
 0017 - VÝŠKA  
 0018 - PLOŠKA  
 0019 - VÝŠKA

**R02.05**

H.19.1	Bylo dohodnuto, že vstupní dveře D3 do m.č. 213, budou ještě vřídlové š. 1000 mm. Zhotovitel dleš připojovací soubor osění foto. oby. osazovací OŠN. 74 6077. <b>Splněno</b>	info	Zhotovitel
H.21.4	Bylo dohodnuto osazení mžde profil podu do světlku dle návrhu zhotovitele. <b>Splněno</b>	info	info
H.21.5	Bylo dohodnuta realizace klasického arečlového oplocení (sloupky - pleřivo) nanášto betonové zdi dle PD. Projektant doplní schéma, nebo popis oplocení. <b>ivá</b>	16.KT	AD
H.25.1	Zástupce HZS žádá projektanta o řešení kořvené praporeč.	17.KT	AD

#### I. Kvalita stavebních prací

Bod číslo	Popis bodu	Termín	Zodpovídal
I.15.1	TD upozorňuje na porušení technologického předpisu lešení izolantu v rámci zateplení soku a požaduje po zhotoviteli nápravu. <b>Byla provedena náprava. Splněno</b>	ihned	zhotovitel
I.16.1	TDI upozorňuje na stavební předměty položené na hydroizolaci (bodnění, hřebíky, lešení), které mohou tuto vrstvu poškodit. <b>Zhotovitel provede nápravu. Plněno</b>	ihned	zhotovitel
I.24.1	TD sděluje, že montáž výplň otvorů je v souladu s technologickým postupy a s OŠN. <b>Splněno</b>	info	zhotovitel
I.25.1	Byly zjištěny útkapy ze střešního vsaku v kulturní místnosti 2.NP. <b>Zhotovitel ověří problematiku.</b>	ihned	zhotovitel

#### J. Životní prostředí

Bod číslo	Popis bodu	Termín	Zodpovídal





# REKAPITULACE ROZPOČTU

Stavba: Hasičská zbrojnice Pustkovec

Objekt: Z11 - Změny 04-09

Část: 004 - SO 02 - oplocení

Úroveň 3: 01 - MP- odpočet ŽB monolitické stěny (beton,bednění, výztuž) a branky Z/12

Místo: Datum: 22. 3. 2018

Objednatel: SMO MO Pustkovec Projektant: Projekt Studio Ostrava

Zhotovitel: Stavos Stavba a.s. Ostrava Zpracovatel: [REDACTED]

Kód - Popis	Cena celkem [CZK]
<b>1) Náklady z rozpočtu</b>	<b>-163,542.40</b>
HSV - Práce a dodávky HSV	-146,754.46
3 - Svislé a kompletní konstrukce	-145,212.10
998 - Přesun hmot	-1,542.36
PSV - Práce a dodávky PSV	-16,787.94
767 - Konstrukce zámečnické	-16,787.94
<b>2) Ostatní náklady</b>	<b>0.00</b>
<b>Celkové náklady za stavbu 1) + 2)</b>	<b>-163,542.40</b>

# ROZPOČET

Stavba: Hasičská zbrojnice Pustkovec

Objekt: Z11 - Změny 04-09

Část: 004 - SO 02- optocení

**Úroveň 3:** 01 - MP- odpočet ŽB monolitické stěny (beton,bednění, výztuž) a branky Z/12

Místo:

Datum: 22. 3. 2018

Objednatel: SMO MO Pustkovec  
Zhotovitel: Stavos Stavba a.s. Ostrava

Projektant: Projekt Studio Ostrava  
Zpracovatel: [REDACTED]

PČ	Typ	Kód	Popis	MJ	Množství	J.cena [CZK]	Cena celkem [CZK]
----	-----	-----	-------	----	----------	--------------	-------------------

## Náklady z rozpočtu

**-163,542.40**

### HSV - Práce a dodávky HSV

**-146,754.46**

#### 3 - Svislé a kompletní konstrukce

**-145,212.10**

23	K	311321814	Nadzákladové zdi z betonu železového (bez výztuže) nosné pohledového (v přírodní barvě drtí a přísady tř. C 25/30	m3	-11.420	3,500.00	-39,970.00
24	K	311351111	Bednění nadzákladových zdí nosných svislé nebo šikmé (odkloněné), půdorysně přímé nebo zalomené ve volném prostoru, ve volných nebo zapažených jamách, rýhách, šachtách, včetně případných vzpěr, oboustranné za každou stranu, únosné nebo hladké nebo pře	m2	-115.000	580.00	-66,700.00
25	K	311351112	Bednění nadzákladových zdí nosných svislé nebo šikmé (odkloněné), půdorysně přímé nebo zalomené ve volném prostoru, ve volných nebo zapažených jamách, rýhách, šachtách, včetně případných vzpěr, oboustranné za každou stranu, únosné nebo hladké nebo pře	m2	-115.000	130.00	-14,950.00
26	K	311361821	Výztuž nadzákladových zdí nosných svislých nebo odkloněných od svislice, rovných nebo oblých z betonářské oceli 10 505 (R) nebo BSt 500	t	-0.539	33,393.69	-17,999.20
27	K	311362021	Výztuž nadzákladových zdí nosných svislých nebo odkloněných od svislice, rovných nebo oblých ze svařovaných sítí z drátů typu KARI	t	-0.240	23,303.75	-5,592.90

#### 998 - Přesun hmot

**-1,542.36**

91	K	998225111	Přesun hmot pro komunikace s krytem z kameniva, monolitickým betonovým nebo živčným dopravní vzdálenost do 200 m jakékoliv délky objektu	t	-29.019	53.15	-1,542.36
----	---	-----------	------------------------------------------------------------------------------------------------------------------------------------------	---	---------	-------	-----------

### PSV - Práce a dodávky PSV

**-16,787.94**

#### 767 - Konstrukce zámečnické

**-16,787.94**

292	K	767-Z/12	M+D Vstupní ocelová branka 2100x2000mm vč. doplňků - dle technických požadavků - viz celý popis Z/12	kg	-139.690	120.18	-16,787.94
-----	---	----------	------------------------------------------------------------------------------------------------------	----	----------	--------	------------

# KRYCÍ LIST ROZPOČTU

Stavba: Hasičská zbrojnice Pustkovec  
Objekt: Z11 - Změny 04-09  
Část: 004 - SO 02- oplocení  
**Úroveň 3: 02 - VCP- přípočet oplocení, nová branka B3, zvýšená obruba, zemní práce**

JKSO: CC-CZ:  
Místo: Datum: 22. 3. 2018

Objednatel: IČ:  
SMO MO Pustkovec DIČ:

Zhotovitel: IČ:  
Stavos Stavba a.s. Ostrava DIČ:

Projektant: IČ:  
Projekt Studio Ostrava DIČ:

Zpracovatel: IČ:  
[REDAKCE] DIČ:

Poznámka:

Náklady z rozpočtu	80,302.55
Ostatní náklady	0.00

<b>Cena bez DPH</b>	<b>80,302.55</b>
---------------------	------------------

DPH základní	21.00%	ze	80,302.55	16,863.60
snížená	15.00%	ze	0.00	0.00

<b>Cena s DPH</b>	<b>v CZK</b>	<b>97,166.15</b>
-------------------	--------------	------------------

**Projektant**

Datum a podpis: Razítko

**Zpracovatel**

Datum a podpis: Razítko

**Objednavatel**

Datum a podpis: Razítko

**Zhotovitel**

Datum a podpis: Razítko

# REKAPITULACE ROZPOČTU

Stavba: Hasičská zbrojnice Pustkovec

Objekt: Z11 - Změny 04-09

Část: 004 - SO 02- oplocení

Úroveň 3: 02 - VCP- přípočet oplocení, nová branka B3, zvýšená obruba, zemní práce

Místo:

Datum:

22. 3. 2018

Objednatel:

SMO MO Pustkovec

Projektant:

Projekt Studio Ostrava

Zhotovitel:

Stavos Stavba a.s. Ostrava

Zpracovatel:

Kód - Popis

Cena celkem [CZK]

<b>1) Náklady z rozpočtu</b>	<b>80,302.55</b>
HSV - Práce a dodávky HSV	80,302.55
1 - Zemní práce	12,906.81
3 - Svislé a kompletní konstrukce	55,838.39
9 - Ostatní konstrukce a práce, bourání	10,966.75
998 - Přesun hmot	590.60
<b>2) Ostatní náklady</b>	<b>0.00</b>
<b>Celkové náklady za stavbu 1) + 2)</b>	<b>80,302.55</b>

# ROZPOČET

Stavba: Hasičská zbrojnice Pustkovec

Objekt: Z11 - Změny 04-09

Část: 004 - SO 02- oplocení

**Úroveň 3:** 02 - VCP- přípočet oplocení, nová branka B3, zvýšená obruba, zemní práce

Místo:

Datum: 22. 3. 2018

Objednatel: SMO MO Pustkovec  
Zhotovitel: Stavos Stavba a.s. Ostrava

Projektant: Projekt Studio Ostrava  
Zpracovatel: ██████████

PČ	Typ	Kód	Popis	MJ	Množství	J.cena [CZK]	Cena celkem [CZK]
----	-----	-----	-------	----	----------	--------------	-------------------

## Náklady z rozpočtu

**80,302.55**

### HSV - Práce a dodávky HSV

**80,302.55**

#### 1 - Zemní práce

**12,906.81**

3	K	119001313	Ruční vrty pro plotové sloupky a sazenice průměru přes 200 do 300 mm	m	9.600	86.66	831.94
4	K	122202201	Odkopávky a prokopávky nezapažené pro silnice s přemístěním výkopku v příčných profilech na vzdálenost do 15 m nebo s naložením na dopravní prostředek v hornině tř. 3 do 100 m <sup>3</sup>	m <sup>3</sup>	7.706	114.69	883.80
9	K	162201211	Vodorovné přemístění výkopku nebo sypaniny stavebním kolečkem s naložením a vyprázdněním kolečka na hromady nebo do dopravního prostředku na vzdálenost do 10 m z horniny tř. 1 až 4	m <sup>3</sup>	7.706	73.57	566.93
10	K	162201219	Vodorovné přemístění výkopku nebo sypaniny stavebním kolečkem s naložením a vyprázdněním kolečka na hromady nebo do dopravního prostředku na vzdálenost do 10 m z horniny Příplatek k ceně za každých dalších 10 m	m <sup>3</sup>	38.530	67.01	2,581.90
16	K	18145	Konečné terénní úpravy + založení zeleně - viz popis TZ	m <sup>2</sup>	34.370	225.00	7,733.25
18	K	181951102	Úprava pláňe vyrovnáním výškových rozdílů v hornině tř. 1 až 4 se zhutněním	m <sup>2</sup>	34.370	8.99	308.99

#### 3 - Svěslé a kompletní konstrukce

**55,838.39**

28	K	338171123	Osazování sloupků a vzpěr plotových ocelových trubkových nebo profilovaných výšky do 2,60 m se zabetonováním (tř. C 25/30) do 0,08 m <sup>3</sup> do připravených jamek	kus	17.000	246.87	4,196.79
29	M	5534226	Příslušenství stavební kovové sloupky plotové DN 48/2mm dl. 2400mm včetně čepičky, úchytek, povrchové úpravy a doplňků	kus	8.000	369.00	2,952.00
30	M	5534226-VZ	Příslušenství stavební kovové sloupky plotové DN 48/2mm dl. 2400mm včetně čepičky, úchytek, povrchové úpravy a doplňků - vzpěra	kus	7.000	378.00	2,646.00
31	M	5534226-B	Příslušenství stavební kovové sloupky plotové DN 78/3mm dl. 2400mm včetně čepičky, úchytek, povrchové úpravy a doplňků	kus	2.000	774.00	1,548.00
35	K	34812112	Osazování desek plotových železobetonových prefabrikovaných	m	23.300	145.32	3,385.96
36	M	5923311	Desky a tvárnice plotové výplňové betonové a železobetonové desky plotové šedé - deska plotová podhrabová	m	24.000	225.00	5,400.00
0	K	348172213	Montáž vjezdových bran samonosných dvoukřídlových plochy přes 3,0 m <sup>2</sup> do 5,0 m <sup>2</sup>	kus	1.000	2,771.32	2,771.32

PČ	Typ	Kód	Popis	MJ	Množství	J.cena [CZK]	Cena celkem [CZK]
0	M	553423400_vlast	brána kovová-dvaokřídllová- 2150x1750 mm- vč. nátěru RAL 7016- výplň pásovina - nosný rám jakl 40/3	kus	1,000	28,650.00	28,650.00
37	K	348401130	Osazení oplocení ze strojového pletiva s napínacími dráty do 15 st. sklonu svahu, výšky přes 1,6 do 2,0 m	m	23.300	64.24	1,496.79
38	M	313275140	pletivo drátěné plastifikované se čtvercovými oky 55 mm/2,5 mm, 175 cm	m	25.630	68.76	1,762.32
39	K	348401350	Osazení oplocení ze strojového pletiva rozvinutí, uchycení a napnutí drátu do 15 st. sklonu svahu napínacího	m	69.900	4.71	329.23
40	M	156191000	drát poplastovaný kruhový napínací 2,5/3,5 mm bal. 78 m	m	76.890	2.74	210.68
41	K	348401360	Osazení oplocení ze strojového pletiva rozvinutí, uchycení a napnutí drátu do 15 st. sklonu svahu přiháčkování pletiva k napínacímu drátu	m	69.900	5.57	389.34
42	M	156192000	drát poplastovaný kruhový vázací 1,10/1,50 mm bal. 30 m	m	76.890	1.30	99.96

#### 9 - Ostatní konstrukce a práce, bourání

10,966.75

73	K	916131113	Osazení stlňičního obrubníku betonového se zřizovím lože, s vyplněním a zatřevím spár cementovou maltou ležatého s boční opěrou z betonu prostého tř. C 12/15, do lože z betonu prostého téže značky	m	25.500	257.74	6,572.37
0	M	59217034	obrubník betonový stlňiční 100x15x30 cm	m	26.795	164.00	4,394.38

#### 998 - Přesun hmot

590.60

91	K	998225111	Přesun hmot pro komunikace s krytem z kameniva, monolitickým betonovým nebo živičným dopravní vzdálenost do 200 m jakékoli délky objektu	t	11.112	53.15	590.60
----	---	-----------	------------------------------------------------------------------------------------------------------------------------------------------	---	--------	-------	--------

# KRYCÍ LIST ROZPOČTU

Stavba: Hasičská zbrojnice Pustkovec  
Objekt: Z11 - Změny 04-09  
Část: 005 - SO 01- Sprchové žlaby  
**Úroveň 3: 01 - Vícepráce- D+M nerez žlabů**

JKSO:		CC-CZ:	
Místo:		Datum:	22. 3. 2018
Objednatel:		IČ:	
SMO MO Pustkovec		DIČ:	
Zhotovitel:		IČ:	
Stavos Stavba a.s. Ostrava		DIČ:	
Projektant:		IČ:	
Projekt Studio Ostrava		DIČ:	
Zpracovatel:		IČ:	
Lydie Kašná		DIČ:	
Poznámka:			

Náklady z rozpočtu				14,474.62
Ostatní náklady				0.00
<b>Cena bez DPH</b>				<b>14,474.62</b>
DPH základní	21.00%	ze	14,474.62	3,039.70
snížená	15.00%	ze	0.00	0.00
<b>Cena s DPH</b>		<b>v</b>	<b>CZK</b>	<b>17,514.32</b>

<b>Projektant</b>	
Datum a podpis:	Razítko

<b>Zpracovatel</b>	
Datum a podpis:	Razítko

<b>Objednavatel</b>	
Datum a podpis:	Razítko

<b>Zhotovitel</b>	
Datum a podpis:	Razítko

## Evidenční list změny stavby

Název a evidenční číslo stavby:

Ostrava - Pustkovec, výstavba hasičské zbrojnice

Název stavebního objektu/provozního souboru (SO/PS):

SO 01 Hasičská zbrojnice

Číslo SO/PS /

/ číslo změny SO/PS:

SO 01 / 1

Číslo změny stavby:

011

Smluvní strany smlouvy o dílo na realizaci výše uvedené stavby, uzavřené dne 23.7.2018, číslo smlouvy objednatele: 279/2018/OI/VZKÚ; číslo smlouvy zhotovitele: 1625:

Objednavatel: Statutární město Ostrava, Prokešovo náměstí 1803/8, 729 30 Ostrava, IČO: 00845451

Zhotovitel: Stavos Stavba a.s., se sídlem Ostrava-Záběh, U Studia 3189, IČO: 44739494

Gen.projektant (autorský dohled): KOHL Architekti s.r.o., se sídlem 28. října 178, Ostrava, IČO: 28697931

Technický dozor stavebníka (TDS): CITY INVEST OSTRAVA, spol. s r.o., se sídlem Výstavní 1928/9, Moravská Ostrava, IČO: 48392928

Přílohy:

- 1) Výkres- půdorys 1.NP
- 2) Rekapitulace rozpočtu
- 3) Změnový rozpočet pro posouzení víceprací - rozpočet

Počet paré:

Příjemce:

- |     |                             |
|-----|-----------------------------|
| 3 x | Objednatel                  |
| 1 x | TDS                         |
| 1 x | Zhotovitel                  |
| 1 x | Projektant (autorský dozor) |

### Popis a zdůvodnění změny:

**Popis:**

Jedná se o přípočet dodávky a montáže sprchových žlabů ve sprchách v m.č. 1.05., jež nebyly obsaženy v soupisu prací, byl ve výkresové části PD jsou uvedeny.

**Odůvodnění změny:**

V průběhu provádění prací byl zjištěn následující nesoulad v koordinaci dílčích projekčních a rozpočtových částí "Stavební" a "Zdravotechnika". Odvodňovací žlaby (sprchové, garážové aj.) jsou standardně předmětem projekční části "Zdravotechnika". Žlaby v garáži m.č. 1.02 jsou zde ovšem specifikovány v části "Stavební" mezi zámečnickými výrobky jako položka Z21; ale sprchové žlaby v m.č. 1.05 tam uvedeny nejsou. Z tohoto důvodu zřejmě došlo k tomu, že při tvorbě rozpočtu byly sprchové žlaby v 1.05 opomenuty jako v části "Stavební" tak v části "Zdravotechnika".

Vícepráce: dodávka a montáž odtokových žlabů (2 kusy) vč. flexi dopojení.

časový vliv na plnění SO: ~~MA Vliv - prodloužení doby plnění o mm - / NEMÁ VLIV~~

### Údaje v Kč bez DPH:

Cena navrhovaných Méněprací řešeného ZL	Procentuální podíl Méněprací ZL k celkové ceně stavby	Cena navrhovaných Víceprací řešeného ZL	Procentuální podíl Víceprací ZL k celkové ceně stavby	Cena Méněprací a Víceprací řešeného ZL
0,00	0,00%	14 474,62	0,08%	14 474,62

### Vyjádření - souhlas se změnou:

Projektant (autorský dohled):	souhlasím / nesouhlasím	jméno		datum	podpis
TDS:	souhlasím / nesouhlasím	jméno		datum	podpis
Zhotovitel:	souhlasím / nesouhlasím	jméno		datum	podpis
Objednatel:	souhlasím / nesouhlasím	jméno		datum	podpis

Tento Evidenční list změny stavby je podkladem pro uzavření dodatku ke smlouvě o dílo.

Změna stavby (ZBV) - krycí list

Číslo paré:





## REKAPITULACE ROZPOČTU

Stavba: Hasičská zbrojnice Pustkovec  
Objekt: Z11 - Změny 04-09  
Část: 005 - SO 01- Sprchové žlaby  
Úroveň 3: 01 - Vícepráce- D+M nerez žlabů

Místo: Datum: 22. 3. 2018  
Objednatel: SMO MO Pustkovec Projektant: Projekt Studio Ostrava  
Zhotovitel: Stavos Stavba a.s. Ostrava Zpracovatel: ██████████

Kód - Popis	Cena celkem [CZK]
<b>1) Náklady z rozpočtu</b>	<b>14,474.62</b>
PSV - Práce a dodávky PSV	14,474.62
721 - Zdravotechnika - vnitřní kanalizace	14,474.62
<b>2) Ostatní náklady</b>	<b>0.00</b>
<b>Celkové náklady za stavbu 1) + 2)</b>	<b>14,474.62</b>

# ROZPOČET

Stavba: Hasičská zbrojnice Pustkovec

Objekt: Z11 - Změny 04-09

Část: 005 - SO 01- Sprchové žlaby

Úroveň 3: 01 - Vícepráce- D+M nerez žlabů

Místo:

Datum: 22. 3. 2018

Objednatel: SMO MO Pustkovec

Projektant: Projekt Studio Ostrava

Zhotovitel: Stavos Stavba a.s. Ostrava

Zpracovatel: XXXXXXXXXX

PČ	Typ	Kód	Popis	MJ	Množství	J.cena [CZK]	Cena celkem [CZK]
----	-----	-----	-------	----	----------	--------------	-------------------

## Náklady z rozpočtu

14,474.62

### PSV - Práce a dodávky PSV

14,474.62

#### 721 - Zdravotechnika - vnitřní kanalizace

14,474.62

0	K	721219114	Montáž odtokového sprchového žlabu délky do 1000 mm	kus	2.000	955.93	1,911.86
0	M	55233003	odtokový žlab sprchového koutu L=1050 mm	kus	2.000	4,595.48	9,190.96
0	M	55233209.HLE	Kryt žlabu Standard vhodný pro žlaby délky 1000mm	kus	2.000	1,630.58	3,261.16
0	M	55233212	flexí dopojení žlabu sprchového koutu s plastovou matkou G 614" DN 40/50	kus	2.000	49.02	98.04
90	K	998721102	Přesun hmot tonážní pro vnitřní kanalizace v objektech v do 12 m	t	0.014	900.00	12.60

## Evidenční list změny stavby

Název a evidenční číslo stavby:	Číslo SO/PS / / číslo změny SO/PS:	Číslo změny stavby:
Ostrava - Pustkovec, výstavba hasičské zbrojnice	SO 01 / 1	003
Název stavebního objektu/provozního souboru (SO/PS):		
SO 01 Hasičská zbrojnice		

Smluvní strany smlouvy o dílo na realizaci výše uvedené stavby, uzavřené dne 23.7.2018, číslo smlouvy objednatele: 279/2018/OI/VZKÚ; číslo smlouvy zhotovitele: 1625:

**Objednavatel:** Statutární město Ostrava, Prokešovo náměstí 1803/8, 729 30 Ostrava, IČO: 00845451

**Zhotovitel:** Stavos Stavba a.s., se sídlem Ostrava-Zábřeh, U Studia 3189, IČO: 44739494

**Gen.projektant (autorský dohled):** KOHL Architekti s.r.o., se sídlem 28. října 178, Ostrava, IČO: 28597931

**Technický dozor stavebníka (TDS):** CITY INVEST OSTRAVA, spol. s r.o., se sídlem Výstavní 1928/9, Moravská Ostrava, IČO: 48392928

<p><b>Přílohy:</b></p> <p>1) Výkres řezu, D-D</p> <p>2) Rekapitulace rozpočtu</p> <p>3) Změnový rozpočet pro posouzení víceprací - rozpočet</p>	<table style="width: 100%;"> <tr> <td style="text-align: right;">Počet paró:</td> <td>Příjemce:</td> </tr> <tr> <td style="text-align: right;">3 x</td> <td>Objednatel</td> </tr> <tr> <td style="text-align: right;">1 x</td> <td>TDS</td> </tr> <tr> <td style="text-align: right;">1 x</td> <td>Zhotovitel</td> </tr> <tr> <td style="text-align: right;">1 x</td> <td>Projektant (autorský dozor)</td> </tr> </table>	Počet paró:	Příjemce:	3 x	Objednatel	1 x	TDS	1 x	Zhotovitel	1 x	Projektant (autorský dozor)
Počet paró:	Příjemce:										
3 x	Objednatel										
1 x	TDS										
1 x	Zhotovitel										
1 x	Projektant (autorský dozor)										

**Popis a zdůvodnění změny:**

Popis:  
Jedná se o přípočet dodávky a montáže povlakové krytiny navržené na zastřešení terasy - skladba S13.

Ozdůvodnění změny:  
V průběhu provádění stavebních prací bylo zjištěno, že dílčí výměra střešní skladby S13 (střecha nad terasou) nebyla započtena do výměr položek povlakové krytiny a separační vrstvy dle skutečnosti. Příčinou je to, že ze tří řezů, které zachycují lulo střechu (C-C, D-D, E-E), je skladba S13 označena pouze v řezu D-D.

Vícepráce: provedení povlakové krytiny a separační vrstvy vč. materiálu, přesun hmot

časový vliv na plnění SO: ~~MÁ VLIV - prodloužení doby plnění o 10 minut / NEMÁ VLIV~~

Údaje v Kč bez DPH:

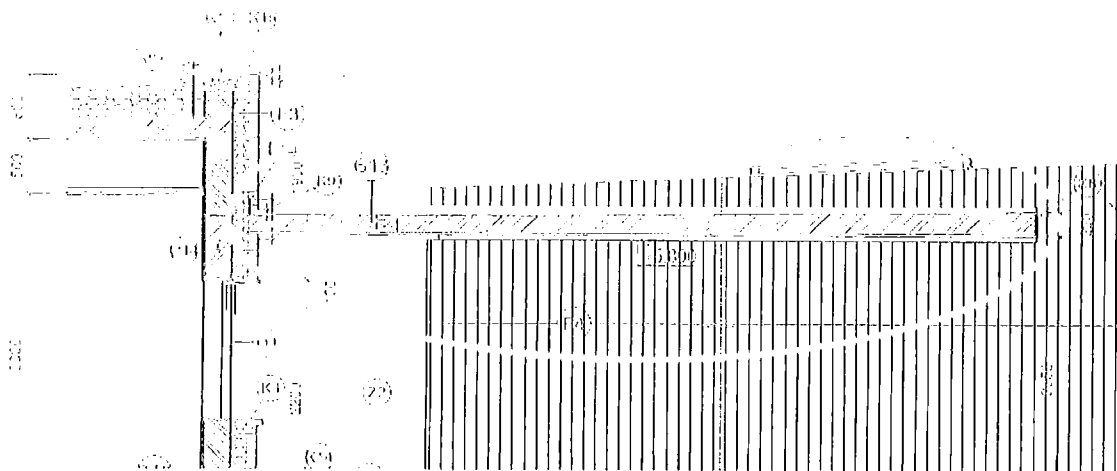
Cena navrhovaných Měníprací řešeného ZL	Procentuální podíl Měníprací ZL k celkové ceně stavby	Cena navrhovaných Víceprací řešeného ZL	Procentuální podíl Víceprací ZL k celkové ceně stavby	Cena Měníprací a Víceprací řešeného ZL
0,00	0,00%	18 391,07	0,10%	18 391,07

**Vyjádření - souhlas se změnou:**

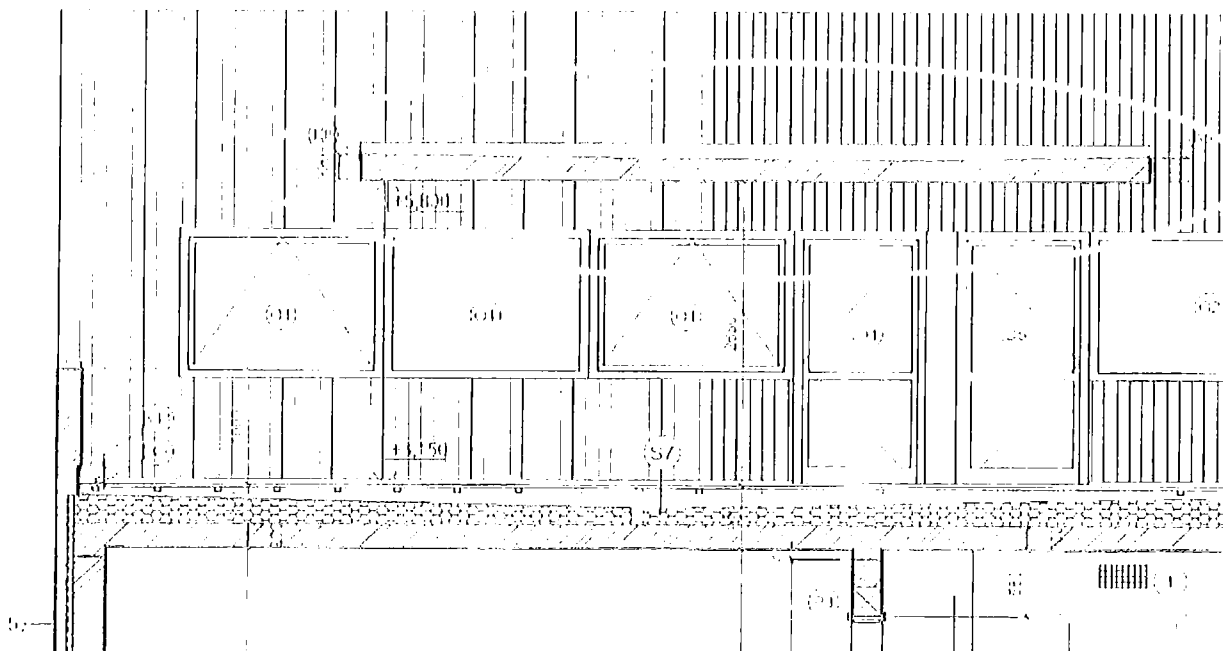
Projektant (autorský dohled):	souhlasím / nesouhlasím	jméno		datum	21.8.2019	podpis	
TDS:	souhlasím / nesouhlasím	jméno		datum	21.8.2019	podpis	
Zhotovitel:	souhlasím / nesouhlasím	jméno		datum	21.8.2019	podpis	
Objednatel:	souhlasím / nesouhlasím	jméno		datum	21.8.2019	podpis	

Tento Evidenční list změny stavby je podkladem pro uzavření dodatku ke smlouvě o dílo.

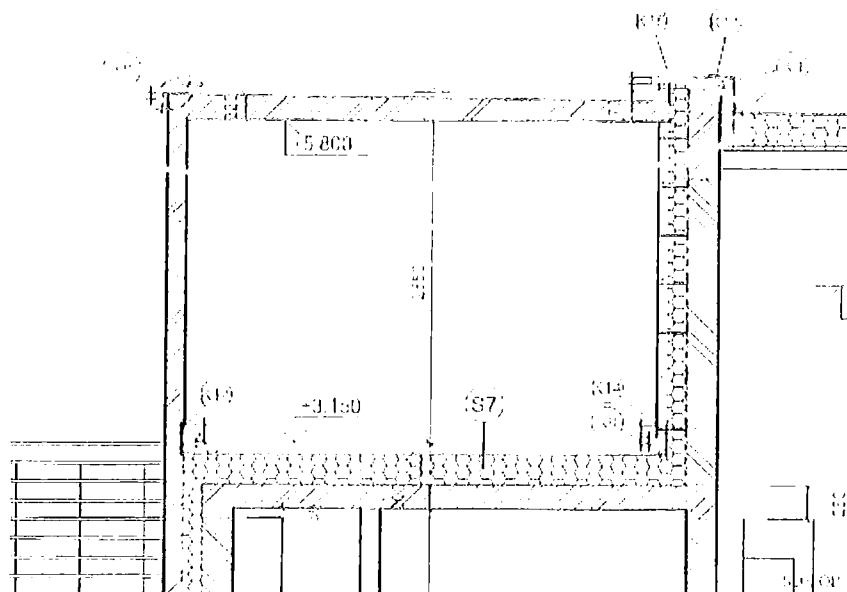
Změna stavby (ZBV) - krycí list	Číslo paré:
---------------------------------	-------------



Řez D-D se střechou nad terasou - skladba S13 označena



Řez E-E se střechou nad terasou - skladba S13 neoznačena



Řez C-C se střechou nad terasou - skladba S13 neoznačena

# KRYCÍ LIST ROZPOČTU

Stavba: Hasičská zbrojnice Pustkovec  
Objekt: Z11 - Změny 04-09  
Část: 006 - SO 01 - Střecha terasy- skladba S13  
Úroveň 3: 01 - Vícepráce- Povlakové krytiny a izolace tepelné

JKSO: CC-CZ:  
Místo: Datum: 22. 3. 2018  
Objednatel: SMO MO Pustkovec IČ:  
DIČ:  
Zhotovitel: Stavos Stavba a.s. Ostrava IČ:  
DIČ:  
Projektant: Projekt Studio Ostrava IČ:  
DIČ:  
Zpracovatel: IČ:  
DIČ:  
Poznámka:

Náklady z rozpočtu				18,391.07
Ostatní náklady				0.00
<b>Cena bez DPH</b>				<b>18,391.07</b>
DPH základní	21.00%	ze	18,391.07	3,862.20
snížená	15.00%	ze	0.00	0.00
<b>Cena s DPH</b>		<b>v CZK</b>		<b>22,253.27</b>

**Projektant**

Datum a podpis: Razítko

**Zpracovatel**

Datum a podpis: Razítko

**Objednavatel**

Datum a podpis: Razítko

**Zhotovitel**

Datum a podpis: Razítko

# REKAPITULACE ROZPOČTU

Stavba: Hasičská zbrojnice Pustkovec

Objekt: Z11 - Změny 04-09

Část: 006 - SO 01- Střecha terasy- skladba S13

Úroveň 3: 01 - Vícepráce- Povlakové krytiny a izolace tepelné

Místo:

Datum:

22. 3. 2018

Objednatel:

SMO MO Pustkovec

Projektant:

Projekt Studio Ostrava

Zhotovitel:

Stavos Stavba a.s. Ostrava

Zpracovatel:

██████████

Kód - Popis

Cena celkem [CZK]

<b>1) Náklady z rozpočtu</b>	<b>18,391.07</b>
PSV - Práce a dodávky PSV	18,391.07
712 - Povlakové krytiny	16,614.12
713 - Izolace tepelné	1,776.95
<b>2) Ostatní náklady</b>	<b>0.00</b>
<b>Celkové náklady za stavbu 1) + 2)</b>	<b>18,391.07</b>

# ROZPOČET

Stavba: Hasičská zbrojnice Pustkovec

Objekt: Z11 - Změny 04-09

Část: 006 - SO 01- Střecha terasy- skladba S13

**Úroveň 3: 01 - Vícepráce- Povlakové krytiny a izolace tepelné**

Místo: Datum: 22. 3. 2018

Objednatel: SMO MO Pustkovec Projektant: Projekt Studio Ostrava  
Zhotovitel: Stavos Stavba a.s. Ostrava Zpracovatel: XXXXXXXXXX

PČ	Typ	Kód	Popis	MJ	Množství	J.cena [CZK]	Cena celkem [CZK]
----	-----	-----	-------	----	----------	--------------	-------------------

**Náklady z rozpočtu 18,391.07**

**PSV - Práce a dodávky PSV 18,391.07**

**712 - Povlakové krytiny 16,614.12**

166	K	712363602	Provedení povlakové krytiny střešních plochých do 10 st. s mechanicky kotvenou izolací včetně položení fólie a horkovzdušného svaření tl. tepelné izolace přes 240 mm budovy výšky do 18 m, kotvené do betonu nebo pórobetonu	m2	35.520	256.74	9,119.40
167	M	283220410	fólie střešní mPVC ke kotvení 1,5 mm	m2	41.069	180.26	7,403.10
173	K	998712102	Přesun hmot pro povlakové krytiny stanovený z hmotnosti přesunovaného materiálu vodorovná dopravní vzdálenost do 50 m v objektech výšky přes 6 do 12 m	t	0.088	1,041.15	91.62

**713 - Izolace tepelné 1,776.95**

189	K	713191133	Montáž tepelné izolace stavebních konstrukcí - doplňky a konstrukční součásti podlah, stropů vrchem nebo střešních překrytím fólií položenou volně s přelepením spojů	m2	35.520	16.39	582.17
191	M	DOD-SV	Separáční sklovláknitý vlies	m2	40.848	27.31	1,115.56
192	K	998713102	Přesun hmot pro izolace tepelné stanovený z hmotnosti přesunovaného materiálu vodorovná dopravní vzdálenost do 50 m v objektech výšky přes 6 m do 12 m	t	0.088	900.22	79.22



# KRYCÍ LIST ROZPOČTU

Stavba: Hasičská zbrojnice Pustkovec  
Objekt: Z11 - Změny 04-09  
Část: 007 - SO 01- Změna keramických soklů  
**Úroveň 3: 01 - Odečet**

JKSO:  
Místo:

CC-CZ:  
Datum: 22. 3. 2018

Objednatel:  
SMO MO Pustkovec

IČ:  
DIČ:

Zhotovitel:  
Stavos Stavba a.s. Ostrava

IČ:  
DIČ:

Projektant:  
Projekt Studio Ostrava

IČ:  
DIČ:

Zpracovatel:  
[REDACTED]

IČ:  
DIČ:

Poznámka:

Náklady z rozpočtu	-32,372.80
Ostatní náklady	0.00

<b>Cena bez DPH</b>	<b>-32,372.80</b>
---------------------	-------------------

DPH základní	21.00%	ze	-32,372.80	-6,798.30
snížená	15.00%	ze	0.00	0.00

<b>Cena s DPH</b>	<b>v</b>	<b>CZK</b>	<b>-39,171.10</b>
-------------------	----------	------------	-------------------

Projektant	
Datum a podpis:	Razítko

Zpracovatel	
Datum a podpis:	Razítko

Objednavatel	
Datum a podpis:	Razítko

Zhotovitel	
Datum a podpis:	Razítko

## Evidenční list změny stavby

Název a evidenční číslo stavby:

Ostrava - Pustkovec, výstavba keramické zbrojnice

Název stavebního objektu/provozního souboru (SO/PS):

SO 01 Keramická zbrojnice

Číslo SO/PS /  
/ číslo změny SO/PS:

SO 01 / 1

Číslo změny stavby:

037

Smluvní strany smlouvy o dílo na realizaci výše uvedené stavby, uzavřené dne 23.7.2018, číslo smlouvy objednatele: 279/2018/OI/VZIKÚ; číslo smlouvy zhotovitele: 1625;

Objednavatel: Statutární město Ostrava, Prokešovo náměstí 1803/8, 729 30 Ostrava, IČO: 00845451

Zhotovitel: Stavos Stavba a.s., se sídlem Ostrava-Zábřeh, U Studa 3189, IČO: 44739494

Gen.projektant (autorský dohled): KOHL. Architekti s.r.o., se sídlem 28. října 178, Ostrava, IČO: 28597931

Technický dozor stavebníka (TDS): CITY INVEST OSTRAVA, spol. s r.o., se sídlem Výstavní 1928/9, Moravská Ostrava, IČO: 48392928

Přílohy:

- 1) Rekapitulace rozpočtu
- 2) Změnový rozpočet pro posouzení víceprací - rozpočet
- 3) popis rozdílu mezi soklem s pozlábkem a hladkým soklem

Počet paré:

3 x

1 x

1 x

1 x

Příjemce :

Objednatel

TDS

Zhotovitel

Projektant (autorský dozor)

Popis a zdůvodnění změny:

Popis:

Podle technické zprávy i výkresové části mají být v místnostech s dlažbou provedeny keramické sokly, přičemž není uveden žádný požadavek na profil (lvar) soklu, tzn. jedná se o sokly hladké rovné. V rozpočtu je nicméně část soklů, výměrou odpovídající sprchám, specifikována jako sokl s pozlábkem (popis viz příloha). Předmětem změny je to, že všechny sokly budou provedeny jako sokly hladké.

Odůvodnění změny:

Architekt stavby nezamýšlel a ani nepožaduje použít soklů s pozlábkem, protože jejich montáž u spádovaných podlah sprchových koutů by z důvodu nutnosti šikmých řezů přes profilovanou část byla technicky velmi obtížná a hrozilo by, že výsledný dojem nebude valný. Položku soklu s pozlábkem do rozpočtu zařadil v dobré víře zpracovatel rozpočtu, protože - ano - toto řešení je pro mokré provozy ideální, nicméně ne v případě spádovaných podlah.

Vícepráce: montáž soklíků z dlaždic keramických, dlaždice keramické slinuté neglazované - sokl v 100mm

Méněpráce: montáž soklíků z dlaždic keramických, dlaždice keramické slinuté neglazované mrazuvzdorné sokl s pozlábkem

časový vliv na plnění SO/D: ~~MA-VLIV - předložení doby plnění o mmr - NEMA-VLIV~~

Údaje v Kč bez DPH:

Cena navrhovaných Méněprací řešeného ZL	Procentuální podíl Méněprací ZL k celkové ceně stavby	Cena navrhovaných Víceprací řešeného ZL	Procentuální podíl Víceprací ZL k celkové ceně stavby	Cena Méněprací a Víceprací řešeného ZL
-32 372,80	-0,18%	26 538,75	0,14%	-5 834,05

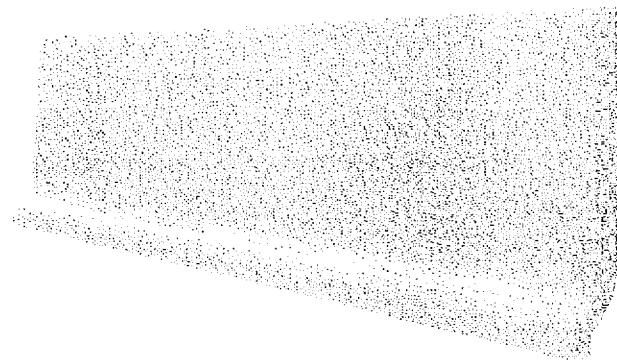
**Vyjádření - souhlas se změnou:**

Projektant (autorský dohled):	souhlasím / nesouhlasím	jméno		datum	podpis	
TDS:	souhlasím / nesouhlasím	jméno		datum	podpis	
Zhotovitel:	souhlasím / nesouhlasím	jméno		datum	podpis	
Objednatel:	souhlasím / nesouhlasím	jméno		datum	podpis	

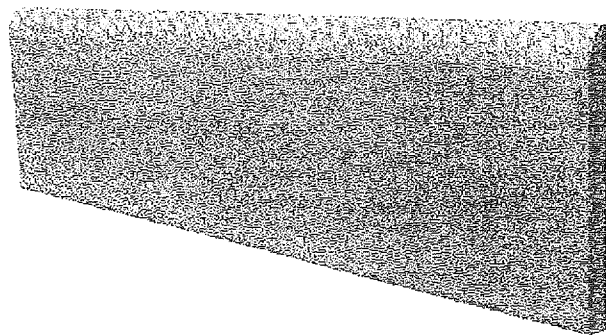
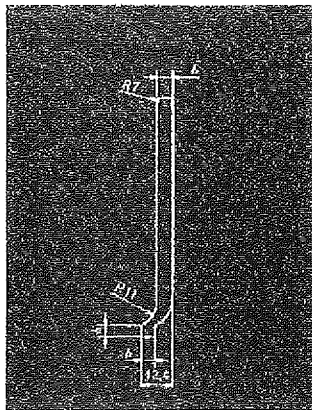
Tento Evidenční list změny stavby je podkladem pro uzavření dodatku ke smlouvě o dílo.

Změna stavby (ZBV) - krycí list

Číslo paré:



sokl s požílbkem



hladký rovný sokl

# REKAPITULACE ROZPOČTU

Stavba: Hasičská zbrojnice Pustkovec  
Objekt: Z11 - Změny 04-09  
Část: 007 - SO 01- Změna keramických soklů

**Úroveň 3: 01 - Odečet**

Místo:  
Objednatel: SMO MO Pustkovec  
Zhotovitel: Stavos Stavba a.s. Ostrava

Datum: 22. 3. 2018  
Projektant: Projekt Studio Ostrava  
Zpracovatel: ██████████

Kód - Popis	Cena celkem [CZK]
<b>1) Náklady z rozpočtu</b>	<b>-32,372.80</b>
PSV - Práce a dodávky PSV	-32,372.80
771 - Podlahy z dlaždic	-32,372.80
<b>2) Ostatní náklady</b>	<b>0.00</b>
<b>Celkové náklady za stavbu 1) + 2)</b>	<b>-32,372.80</b>

# ROZPOČET

Stavba: Hasičská zbrojnice Pustkovec  
Objekt: Z11 - Změny 04-09  
Část: 007 - SO 01- Změna keramických soklů

Úroveň 3: 01 - Odečet

Místo: Datum: 22. 3. 2018  
Objednatel: SMO MO Pustkovec Projektant: Projekt Studio Ostrava  
Zhotovitel: Stavos Stavba a.s. Ostrava Zpracovatel: [REDACTED]

PČ	Typ	Kód	Popis	MJ	Množství	J.cena [CZK]	Cena celkem [CZK]
----	-----	-----	-------	----	----------	--------------	-------------------

**Náklady z rozpočtu -32,372.80**

PSV - Práce a dodávky PSV -32,372.80

771 - Podlahy z dlaždic -32,372.80

309	K	771474142	Montáž soklíků z dlaždic keramických lepených flexibilním lepidlem s požlábkem výšky přes 90 do 120 mm	m	-89.500	78.02	-6,982.79
310	M	59761417	dlaždice keramické sřlnuté nęglazované mrazuvzdarné sokl s požlábkem	kus	-494.450	51.35	-25,390.01

# KRYCÍ LIST ROZPOČTU

Stavba: Hasičská zbrojnice Pustkovec  
Objekt: Z11 - Změny 04-09  
Část: 007 - SO 01 - Změna keramických soklů  
Úroveň 3: 02 - Přípočet

JKSO:  
Místo:

CC-CZ:  
Datum: 22. 3. 2018

Objednatel:  
SMO MO Pustkovec

IČ:  
DIČ:

Zhotovitel:  
Stavos Stavba a.s. Ostrava

IČ:  
DIČ:

Projektant:  
Projekt Studio Ostrava

IČ:  
DIČ:

Zpracovatel:

IČ:  
DIČ:

Poznámka:

Náklady z rozpočtu				26,538.75
Ostatní náklady				0.00
<b>Cena bez DPH</b>				<b>26,538.75</b>
DPH základní	21.00%	ze	26,538.75	5,573.20
snížená	15.00%	ze	0.00	0.00
<b>Cena s DPH</b>		<b>v</b>	<b>CZK</b>	<b>32,111.95</b>

<b>Projektant</b>	
Datum a podpis:	Razítko

<b>Zpracovatel</b>	
Datum a podpis:	Razítko

<b>Objednavatel</b>	
Datum a podpis:	Razítko

<b>Zhotovitel</b>	
Datum a podpis:	Razítko

## REKAPITULACE ROZPOČTU

Stavba: Hasičská zbrojnice Pustkovec  
Objekt: Z11 - Změny 04-09  
Část: 007 - SO 01 - Změna keramických soklů

**Úroveň 3: 02 - Přípočet**

Místo: Datum: 22. 3. 2018  
Objednatel: SMO MO Pustkovec Projektant: Projekt Studio Ostrava  
Zhotovitel: Stavos Stavba a.s. Ostrava Zpracovatel: XXXXXXXXXX

Kód - Popis

Cena celkem [CZK]

<b>1) Náklady z rozpočtu</b>	<b>26,538.75</b>
PSV - Práce a dodávky PSV	26,538.75
771 - Podlahy z dlaždic	26,538.75
<b>2) Ostatní náklady</b>	<b>0.00</b>
<b>Celkové náklady za stavbu 1) + 2)</b>	<b>26,538.75</b>

# ROZPOČET

Stavba: Hasičská zbrojnice Pustkovec  
Objekt: Z11 - Změny 04-09  
Část: 007 - SO 01- Změna keramických soklů  
Úroveň 3: 02 - Přípočet

Místo: Datum: 22. 3. 2018  
Objednatel: SMO MO Pustkovec Projektant: Projekt Studio Ostrava  
Zhotovitel: Stavos Stavba a.s. Ostrava Zpracovatel: [REDACTED]

PČ	Typ	Kód	Popis	MJ	Množství	J.cena [CZK]	Cena celkem [CZK]
----	-----	-----	-------	----	----------	--------------	-------------------

**Náklady z rozpočtu** **26,538.75**

PSV - Práce a dodávky PSV 26,538.75

771 - Podlahy z dlaždic 26,538.75

307	K	771474113	Montáž soklíků z dlaždic keramických lepených flexibilním lepidlem rovných výšky přes 90 do 120 mm	m	89.500	61.12	5,470.24
308	M	5976141	dlaždice keramické stínuté neglazované - sokl v 100mm	kus	494.450	42.61	21,068.51



# KRYCÍ LIST ROZPOČTU

Stavba: Hasičská zbrojnice Pustkovec  
Objekt: Z11 - Změny 04-09  
Část: 008 - SO 01-Rozšíření AC pointů  
**Úroveň 3: 01 - Odpočet Wi-Fi Access Point**

JKSO: CC-CZ:  
Místo: Datum: 22. 3. 2018  
Objednatel: IČ:  
SMO MO Pustkovec DIČ:  
Zhotovitel: IČ:  
Stavos Stavba a.s. Ostrava DIČ:  
Projektant: IČ:  
Projekt Studio Ostrava DIČ:  
Zpracovatel: IČ:  
[REDACTED] DIČ:  
Poznámka:

Náklady z rozpočtu				-3,900.00
Ostatní náklady				0.00
<b>Cena bez DPH</b>				<b>-3,900.00</b>
DPH základní	21.00%	ze	-3,900.00	-819.00
snížená	15.00%	ze	0.00	0.00
<b>Cena s DPH</b>		<b>v</b>	<b>CZK</b>	<b>-4,719.00</b>

**Projektant**

Datum a podpis: Razítko

**Zpracovatel**

Datum a podpis: Razítko

**Objednavatel**

Datum a podpis: Razítko

**Zhotovitel**

Datum a podpis: Razítko

## Evidenční list změny stavby

Název a evidenční číslo stavby: Ostrava - Pustkovec, výstavba hasičské zbrojnice Název stavebního objektu/provozního souboru (SO/PS): SO 01 Hasičská zbrojnice	Číslo SO/PS / / číslo změny SO/PS: SO 01 / 1	Číslo změny stavby: 111
-------------------------------------------------------------------------------------------------------------------------------------------------------------------------	----------------------------------------------------	----------------------------

Smluvní strany smlouvy o dílo na realizaci výše uvedené stavby, uzavřené dne 23.7.2018, číslo smlouvy objednatele: 279/2018/KOI/VZKÚ; číslo smlouvy zhotovitele: 1625;

Objednavatel: Statutární město Ostrava, Prokošovo náměstí 1803/8, 729 30 Ostrava, IČO: 00845451

Zhotovitel: Stavos Stavba a.s., se sídlem Ostrava-Zábřeh, U Studia 3189, IČO: 44739494

Gen.projektant (autorský dohled): KOHL. Architekti s.r.o., se sídlem 28. října 178, Ostrava, IČO: 28597931

Technický dozor stavebníka (TDS): CITY INVEST OSTRAVA, spol. s r.o., se sídlem Výstavní 1928/9, Moravská Ostrava, IČO: 48392928

Přílohy:  1) Rekapitulace rozpočtu 2) Změnový rozpočet pro posouzení vícepráci - rozpočet	<table style="width: 100%;"> <tr> <td style="text-align: right;">Počet paré:</td> <td>Příjemce :</td> </tr> <tr> <td style="text-align: right;">3 x</td> <td>Objednatel</td> </tr> <tr> <td style="text-align: right;">1 x</td> <td>TDS</td> </tr> <tr> <td style="text-align: right;">1 x</td> <td>Zhotovitel</td> </tr> <tr> <td style="text-align: right;">1 x</td> <td>Projektant (autorský dozor)</td> </tr> </table>	Počet paré:	Příjemce :	3 x	Objednatel	1 x	TDS	1 x	Zhotovitel	1 x	Projektant (autorský dozor)
Počet paré:	Příjemce :										
3 x	Objednatel										
1 x	TDS										
1 x	Zhotovitel										
1 x	Projektant (autorský dozor)										

**Popis a zdůvodnění změny:**

Popis:  
 Podle výkresové části PD má být objekt pokryt WIFI signálem prostřednictvím tří standardních samostatných přístupových bodů (jeden v 1.NP, dva ve 2.NP), nicméně v rozpočtu slaboproudé části je specifikován pouze jeden přístupový bod.

Odůvodnění změny:  
 Výše popsany nesoulad v projekčních podkladech byl zjištěn až v průběhu provádění prací. Řešením je pokrytí celé budovy pomocí trojdielného setu přístupových bodů se zvýšeným dosahem.

Vícepráce: 19" Napájecí panel, přepěťová ochrana, 5x230V, 1U, Vnitřní AP UniFi AP-3 pack AP/Hospot 2,4 GHz 802.11i 3 ks v balení, UTP instalační kabel Cat.6, LSOH- exteriér  
 Méněpráce: Wi-Fi Access Point, 300Mbit/s, 2,4 GHz, RJ-45, WLAN (Wifi) standardy: 802.11a, 802.11ac, 802.11b, 802.11g, 802.11nPoE

~~časový vliv naplnění SO/PS: MA/ADW - prodloužení doby plnění - 0,0000 / NEMA VLIV~~

Údaje v Kč bez DPH:

Cena navrhovaných Méněprací řešeného ZL	Procentuální podíl Méněprací ZL k celkové ceně stavby	Cena navrhovaných Víceprací řešeného ZL	Procentuální podíl Víceprací ZL k celkové ceně stavby	Cena Méněprací a Víceprací řešeného ZL
-3 900,00	-0,02%	9 902,50	0,05%	6 002,50

**Vyjádření - souhlas se změnou:**

Projektant (autorský dohled):	souhlasím / nesouhlasím	jméno		datum	podpis	
TDS:	souhlasím / nesouhlasím	jméno		datum	podpis	
Zhotovitel:	souhlasím / nesouhlasím	jméno		datum	podpis	
Objednatel:	souhlasím / nesouhlasím	jméno		datum	podpis	

Tento Evidenční list změny stavby je podkladem pro uzavření dodatku ke smlouvě o dílo.

Změna stavby (ZBV) - krycí list	Číslo paré:
---------------------------------	-------------

# REKAPITULACE ROZPOČTU

Stavba: Hasičská zbrojnice Pustkovec  
Objekt: Z11 - Změny 04-09  
Část: 008 - SO 01 - Rozšíření AC pointů

## Úroveň 3: 01 - Odpočet Wi-Fi Access Point

Místo: Datum: 22. 3. 2018  
Objednatel: SMO MO Pustkovec Projektant: Projekt Studio Ostrava  
Zhotovitel: Stavos Stavba a.s. Ostrava Zpracovatel: ██████████

Kód - Popis	Cena celkem [CZK]
<b>1) Náklady z rozpočtu</b>	<b>-3,900.00</b>
D2 -	-3,900.00
D8 - Aktivní prvky	-3,900.00
<b>2) Ostatní náklady</b>	<b>0.00</b>
<b>Celkové náklady za stavbu 1) + 2)</b>	<b>-3,900.00</b>

# ROZPOČET

Stavba: Hasičská zbrojnice Pustkovec

Objekt: Z11 - Změny 04-09

Část: 008 - SO 01-Rozšíření AC pointů

**Úroveň 3: 01 - Odpočet Wi-Fi Access Point**

Místo:

Datum:

22. 3. 2018

Objednatel:

SMO MO Pustkovec

Projektant:

Projekt Studio Ostrava

Zhotovitel:

Stavos Stavba a.s. Ostrava

Zpracovatel:

██████████

PČ	Typ	Kód	Popis	MJ	Množství	J.cena [CZK]	Cena celkem [CZK]
----	-----	-----	-------	----	----------	--------------	-------------------

**Náklady z rozpočtu**

**-3,900.00**

D2 -

-3,900.00

D8 - Aktivní prvky

-3,900.00

0	K	6.2	Wi-Fi Access Point, 300Mbit/s, 2,4 GHz, RJ-45, WLAN (Wifi) standardy: 802.11a, 802.11ac, 802.11b, 802.11g, 802.11nPoE	ks	-1.000	3,900.00	-3,900.00
---	---	-----	-----------------------------------------------------------------------------------------------------------------------	----	--------	----------	-----------

# KRYCÍ LIST ROZPOČTU

Stavba: Hasičská zbrojnice Pustkovec  
Objekt: Z11 - Změny 04-09  
Část: 008 - SO 01 - Rozšíření AC pointů  
Úroveň 3: 02 - Přípočet AP Unitů AP-3 pack AP/Hotspot

JKSO:  
Místo:

CC-CZ:  
Datum: 22. 3. 2018

Objednatel:  
SMO MO Pustkovec

IČ:  
DIČ:

Zhotovitel:  
Stavos Stavba a.s. Ostrava

IČ:  
DIČ:

Projektant:  
Projekt Studio Ostrava

IČ:  
DIČ:

Zpracovatel:

IČ:  
DIČ:

Poznámka:

Náklady z rozpočtu	9,902.50
Ostatní náklady	0.00

<b>Cena bez DPH</b>	<b>9,902.50</b>
---------------------	-----------------

DPH základní	21.00%	ze	9,902.50	2,079.60
snížená	15.00%	ze	0.00	0.00

<b>Cena s DPH</b>	<b>v CZK</b>	<b>11,982.10</b>
-------------------	--------------	------------------

<b>Projektant</b>	
Datum a podpis:	Razítko

<b>Zpracovatel</b>	
Datum a podpis:	Razítko

<b>Objednavatel</b>	
Datum a podpis:	Razítko

<b>Zhotovitel</b>	
Datum a podpis:	Razítko

# REKAPITULACE ROZPOČTU

Stavba: Hasičská zbrojnice Pustkovec

Objekt: Z11 - Změny 04-09

Část: 008 - SO 01-Rozšíření AC pointů

Úroveň 3: 02 - Přípočet AP Unitů AP-3 pack AP/Hotspot

Místo:

Datum:

22. 3. 2018

Objednatel:

SMO MO Pustkovec

Projektant:

Projekt Studio Ostrava

Zhotovitel:

Stavos Stavba a.s. Ostrava

Zpracovatel:

Kód - Popis

Cena celkem [CZK]

<b>1) Náklady z rozpočtu</b>	<b>9,902.50</b>
D2 -	9,902.50
D4 - Rozvaděče	9,402.50
D9 - Kabely	500.00
<b>2) Ostatní náklady</b>	<b>0.00</b>
<b>Celkové náklady za stavbu 1) + 2)</b>	<b>9,902.50</b>

# ROZPOČET

Stavba: Hasičská zbrojnice Pustkovec

Objekt: Z11 - Změny 04-09

Část: 008 - SO 01-Rozšíření AC pointů

Úroveň 3: 02 - Přípočet AP Unifi AP-3 pack AP/Hotspot

Místo:

Datum: 22. 3. 2018

Objednatel: SMO MO Pustkovec

Projektant: Projekt Studio Ostrava

Zhotovitel: Stavos Stavba a.s. Ostrava

Zpracovatel: XXXXXXXXXX

PČ	Typ	Kód	Popis	MJ	Množství	J.cena [CZK]	Cena celkem [CZK]
----	-----	-----	-------	----	----------	--------------	-------------------

**Náklady z rozpočtu** **9,902.50**

**D2 -** **9,902.50**

**D4 - Rozvaděče** **9,402.50**

0	K	2.5	19" Napájecí panel, přepětová ochrana, 5x230V, 1U	ks	1,000	602.50	602.50
0	K	6.2.	Vnitřní AP Unifi AP-3 pack AP/Hotspot 2,4 GHz 802.11i 3 ks v balení / výběr investora náhrada za původní AP	ks	1,000	8,800.00	8,800.00

**D9 - Kabely** **500.00**

0	K	7.1.exteriér	UTP instalační kabel Cat.6, LSOH- exteriér	m	20,000	25,00	500.00
---	---	--------------	--------------------------------------------	---	--------	-------	--------

## Evidenční list změny stavby

Název a evidenční číslo stavby:

Ostrava - Pustkovec, výstavba hasičské zbrojnice

Číslo SO/PS /  
/ číslo změny SO/PS:

SO 01 / 1

Číslo změny stavby:

111

Název stavebního objektu/provozního souboru (SO/PS):

SO 01 Hasičská zbrojnice

Smluvní strany smlouvy o dílo na realizaci výše uvedené stavby, uzavřené dne 23.7.2018, číslo smlouvy objednatel: 279/2018/OIVZKÚ; číslo smlouvy zhotovitele: 1625:

Objednavatel: Statutární město Ostrava, Prokešovo náměstí 1803/8, 729 30 Ostrava, IČO: 00845451

Zhotovitel: Slavos Stavba a.s., se sídlem Ostrava-Zábřeh, U Studia 3189, IČO: 44739494

Gen.projektant (autorský dohled): KOHL Architekti s.r.o., se sídlem 28. října 178, Ostrava, IČO: 28597931

Technický dozor stavebníka (TDS): CITY INVEST OSTRAVA, spol. s r.o., se sídlem Výstavní 1928/9, Moravská Ostrava, IČO: 48392928

Přílohy:

- 1) Výkres elektroinstalace
- 2) Rekapitulace rozpočtu
- 3) Změnový rozpočet pro posouzení víceprací - rozpočet

Počet paré:

3 x

1 x

1 x

1 x

Příjemce:

Objednatel

TDS

Zhotovitel

Projektant (autorský dozor)

Popis a zdůvodnění změny:

Popis:

Doplnění slaboproudé elektroinstalace o zvonkové tablo u hlavních vstupních dveří D1.

Zdůvodnění změny:

V průběhu provádění prací byl zjištěn nesoulad v koordinaci mezi projekční částí "Stavební" a "Slaboproud". Hlavní vstupní dveře sice podle části "Stavební" (specifikace v tabulce výrobků i rozpočet) jsou vybaveny elektrickým zámkem, ovšem podle části "Slaboproud" není tento zámek na nic napojen ani nijak ovládan. Pro úplnou funkčnost dveří je tedy třeba doplnit zvonkové tablo a propojující kabeláž.

Vícepráce: sekání kabelových tras a průřazů; tablo domovního telefonu, 4. tlačítka, sířška, hovorová jednotka, pod omítku; Napájecí zdroj DT, 12V, na DIN, 7 modulů; krabice pro montáž tabla pod omítku; Rozbočovací krabice se svorkovnicí; UTP instalační kabel Cat.6, 1 S0H; Montáž trubek pro slaboproud plastových ohebných uložených pod omítku se zasakáním; trubka elektroinstalační ohebná LPFLEX z PVC (ČSN) 2313;

časový vliv na plnění SoD:

~~MA-VLIV - prodloužení doby plnění o 10 min~~ NEMÁ VLIV

Údaje v Kč bez DPH:

Cena navrhovaných Méněprací řešeného ZL	Procentuální podíl Méněprací ZL k celkové ceně stavby	Cena navrhovaných Víceprací řešeného ZL	Procentuální podíl Víceprací ZL k celkové ceně stavby	Cena Méněprací a Víceprací řešeného ZL
0,00	0,00%	9 113,13	0,05%	9 113,13

**Vyjádření - souhlas se změnou:**

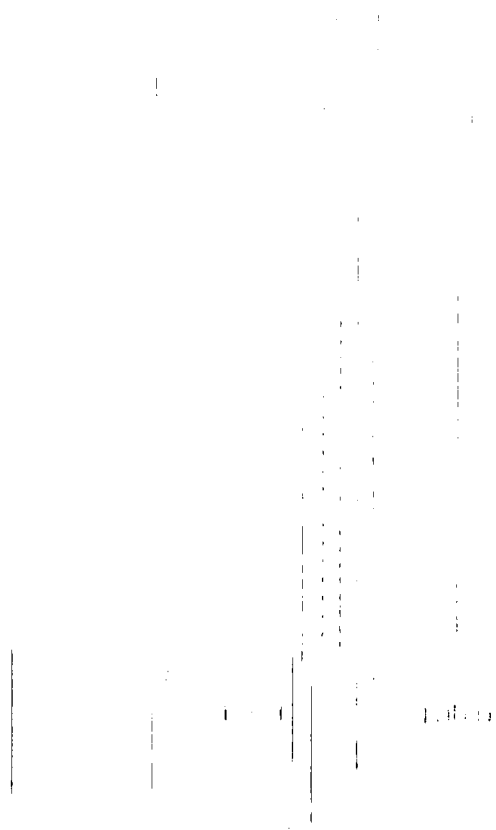
Projektant (autorský dohled):	souhlasím / nesouhlasím	jméno	datum	podpis
TDS:	souhlasím / nesouhlasím	jméno	datum	podpis
Zhotovitel:	souhlasím / nesouhlasím	jméno	datum	podpis
Objednatel:	souhlasím / nesouhlasím	jméno	datum	podpis

Tento Evidenční list změny stavby je podkladem pro uzavření dodatku ke smlouvě o dílo.

Změna stavby (ZBV) - krycí list

Číslo paré:





branka se zámkem a  
zvonkovým tablem



vstupní dveře bez zvonkového  
tabla

# KRYCÍ LIST ROZPOČTU

Stavba: Hasičská zbrojnice Pustkovec  
Objekt: Z11 - Změny 04-09  
Část: 009 - SO 01- Elektro přívod pro ovládání zámku vstupních dveří (O/1)  
**Úroveň 3: 01 - SK- Domovní telefon- přívod elektro pro vstupní dveře**

JKSO:		CC-CZ:	
Místo:		Datum:	22. 3. 2018
Objednatel:		IČ:	
SMO MO Pustkovec		DIČ:	
Zhotovitel:		IČ:	
Stavos Stavba a.s. Ostrava		DIČ:	
Projektant:		IČ:	
Projekt Studio Ostrava		DIČ:	
Zpracovatel:		IČ:	
		DIČ:	

Poznámka:

Náklady z rozpočtu	9,113.13
Ostatní náklady	0.00

<b>Cena bez DPH</b>	<b>9,113.13</b>
---------------------	-----------------

DPH základní	21.00%	ze	9,113.13	1,913.80
snížená	15.00%	ze	0.00	0.00

<b>Cena s DPH</b>	<b>v</b>	<b>CZK</b>	<b>11,026.93</b>
-------------------	----------	------------	------------------

**Projektant**

Datum a podpis: Razítko

**Zpracovatel**

Datum a podpis: Razítko

**Objednavatel**

Datum a podpis: Razítko

**Zhotovitel**

Datum a podpis: Razítko

# REKAPITULACE ROZPOČTU

Stavba: Hasičská zbrojnice Pustkovec

Objekt: Z11 - Změny 04-09

Část: 009 - SO 01- Elektro přívod pro ovládání zámku vstupních dveří (0/1)

Úroveň 3: 01 - SK- Domovní telefon- přívod elektro pro vstupní dveře

Místo:

Datum:

22. 3. 2018

Objednatel:

SMO MO Pustkovec

Projektant:

Projekt Studio Ostrava

Zhotovitel:

Stavos Stavba a. s. Ostrava

Zpracovatel:

██████████

Kód - Popis

Cena celkem [CZK]

<b>1) Náklady z rozpočtu</b>	<b>9,113.13</b>
D1 - Montáž elektroinstalace	524.00
D2 -	5,495.00
D7 - Domovní telefon	5,055.00
D9 - Kably	440.00
HSV - Práce a dodávky HSV	2,655.18
6 - Úpravy povrchů, podlahy a osazování výplní	2,655.18
PSV - Práce a dodávky PSV	438.95
742 - Elektroinstalace - slaboproud	438.95
<b>2) Ostatní náklady</b>	<b>0.00</b>
<b>Celkové náklady za stavbu 1) + 2)</b>	<b>9,113.13</b>

# ROZPOČET

Stavba: Hasičská zbrojnice Pustkovec  
 Objekt: Z11 - Změny 04-09  
 Část: 009 - SO 01 - Elektro přívod pro ovládání zámku vstupních dveří (O/1)

**Úroveň 3: 01 - SK- Domovní telefon- přívod elektro pro vstupní dveře**

Místo: Datum: 22. 3. 2018  
 Objednatel: SMO MO Pustkovec Projektant: Projekt Studio Ostrava  
 Zhotovitel: Stavos Stavba a.s. Ostrava Zpracovatel:

PČ	Typ	Kód	Popis	MJ	Množství	J.cena [CZK]	Cena celkem [CZK]
----	-----	-----	-------	----	----------	--------------	-------------------

**Náklady z rozpočtu 9,113.13**

**D1 - Montáž elektroinstalace 524.00**

42	K	Pot70	Sekání kabelových tras	m	10.000	44.00	440.00
43	K	Pot71	Sekání kapes a průrazů	ks	2.000	42.00	84.00

**D2 - 5,495.00**

**D7 - Domovní telefon 5,055.00**

0	K	5.1	Tablo domovního telefonu, 4. tlačítka, sříška, hovorová jednotka, pod omítku	ks	1.000	3,690.00	3,690.00
0	K	5.2	Napájecí zdroj DT, 12V, na DIN, 7 modulů	ks	1.000	880.00	880.00
0	K	5.4	krabice pro montáž tabla pod omítku	ks	1.000	340.00	340.00
0	K	5.5	Rozbočovací krabice se svorkovnicí	ks	1.000	145.00	145.00

**D9 - Kabely 440.00**

0	K	7.1	UTP instalační kabel Cat.6, LSOH	m	20.000	22.00	440.00
---	---	-----	----------------------------------	---	--------	-------	--------

**HSV - Práce a dodávky HSV 2,655.18**

**6 - Úpravy povrchů, podlahy a osazování výplní 2,655.18**

46	K	612325101	Vápenocementová hrubá omítka ryh ve stěnách šířky do 150 mm	m2	2.400	558.60	1,340.64
44	K	622131121	Podkladní a spojovací vrstva vnějších omítaných ploch penetrace akrylát-silikonová nanášená ručně stěn	m2	6.000	35.18	211.08
45	K	622531021	Omítká tenkovrstvá silikonová vnějších ploch probarvená, včetně penetrace podkladu zrnitá, tloušťky 2,0 mm stěn	m2	6.000	183.91	1,103.46

**PSV - Práce a dodávky PSV 438.95**

**742 - Elektroinstalace - slaboproud 438.95**

0	K	742110001	Montáž trubek pro slaboproud plastových ohebných uložených pod omítku se zasekáním	m	10.000	35.61	356.10
0	M	345710610	trubka elektroinstalační ohebná LPFLEX z PVC (ČSN) 2313	m	10.500	7.89	82.85