

## DODATEK č.4 ke SMLOUVĚ o NÁJMU NEBYTOVÝCH PROSTOR

uzavřený nikoli na řad níže uvedeného dne, měsíce a roku dle příslušných ustanovení zákona č. 89/2012 Sb., občanský zákoník, ve znění pozdějších předpisů (dále jen „OZ“) mezi:  
(dále jen „4. Dodatek“)

### Psychiatrická nemocnice Bohnice

se sídlem: Ústavní čp. 91/7, 181 02 Praha 8  
zastoupena: MUDr. Martinem Hollým, MBA - ředitelem  
IČO:00064220, DIČ : CZ00064220  
(dále jen pronajímatel)

a

### SH ČMS – Sbor dobrovolných hasičů Praha 8 - Bohnice

se sídlem: Nad Rokoskou 2361/2a, 182 00 Praha 8  
IČO/DIČ: 01808613/není plátcem DPH  
Zastoupeno: Janem Koubou - starostou  
(dále jen nájemce)  
(pronajímatel a nájemce společně též jako „smluvní strany“ a/nebo jednotlivě jako „smluvní strana“)

### Preambule

Mezi smluvními stranami byla dne 01.07.2018 uzavřena smlouva o parkování hasičských vozidel a nájmu rampy u pav 36. Jedná se o krátkodobý nájem, a proto byla doba nájmu prodloužena Dodatky 1,2,3 (dále jen „Smlouva“).

### Článek I - Změny Smlouvy

Smluvní strany se dohodly na tom, že 4. Dodatek smlouvu mění následovně:

1. Pronajímatel schválil nájemci žádost o prodloužení doby nájmu od 16.8.2019 do 31.10.2019. Článek II. odstavec 1 Smlouvy umožňuje za současného splnění podmínek podle § 27 odst. 1 zákona č. 219/2000 Sb. prodloužit dobu nájmu dodatkem ke Smlouvě v rozmezí doby stanovené zákonem
2. Nájemce bude užívat od 16.8.2019 také jednu místnost v přízemí pav. 36 se vstupem z pronajaté rampy o rozměru 36,4m<sup>2</sup> kterou bude nájemce užívat jako sklad. Do této místnosti není zajištěna dodávka vody, tepla ani elektrické energie.

prostor	místnost č.	název	m 2	sazba za m2/rok v Kč	roční nájemné v Kč	měsíční nájemné v Kč
pav 36	16	sklad	36,4	800	29120	2427

Nájemce bude hradit za pronajaté prostory celkem měsíčně 6662,-Kč. vždy na začátku účetního období.

3. Nájemce likviduje veškerý odpad včetně komunálního mimo areál PNB.
4. V ostatním se smlouva nemění.

## Článek II - Závěrečná ujednání

1. Vztahy mezi smluvními stranami vzniklé a neupravené Smlouvou se řídí zejména OZ, ZoMČR, popř. dalšími právními předpisy České republiky.
2. Smluvní strany berou na vědomí povinnosti pronajímatele, které mu stanovují předpisy, týkající se registru smluv, příp. svobodného přístupu k informacím.
3. Tento 4. Dodatek je sepsán ve dvou vyhotoveních s platností originálu, z nichž každá ze smluvních stran obdrží po jednom.
4. Tento 4. Dodatek nabývá platnosti dnem podpisu poslední ze smluvních stran s účinností od 16.8.2019.
5. Smluvní strany prohlašují, že 4.Dodatek je uzavřen dle jejich svobodné vůle, tento není uzavírán v tísní, ani za nápadně nevýhodných podmínek, což potvrzují svými podpisy.
6. Přílohy: č. 1 Měsíční kalkulace  
č. 2 Plánek s vyznačením pronajatých prostor

V Praze dne .....

V Praze dne .....

.....

SH ČMS – sbor dobrovolných hasičů

Jan Kouba

.....

MUDr. Martin Hollý, MBA – ředitel

## Kalkulace nájemného - měsíční

Dobrovolní  
hasiči

### Nebytové prostory

prostor	míst. č.	název	m <sup>2</sup>	sazba za m <sup>2</sup> /rok v Kč	roční nájemné v Kč	měsíční nájemné v Kč
pav.36	16	sklad	36,4	800,00 Kč	29120,00 K	2 427,00 Kč

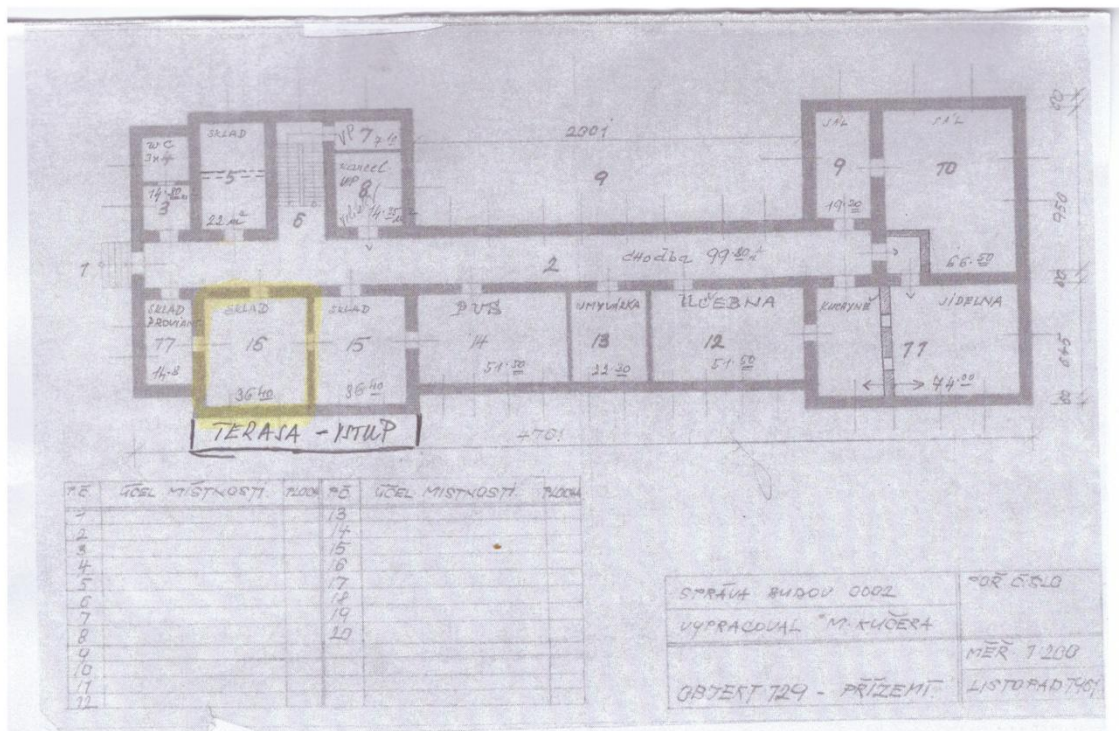
venkovní zpevněné plochy před pav.36 116m<sup>2</sup> a rampa 47m<sup>2</sup> dohodnutá částka

měsíčně	4 235,00 Kč
sklad	2 427,00 Kč
celkem	<b>6 662,00 Kč</b>

Nebytové prostory - osvobozené od DPH dle § 56 zák. o DPH

Do této místnosti není zajištěna dodávka elektrické energii, vody a tepla.

Nájemce likviduje veškerý odpad i komunální mimo areál PNB.



ČE	ÚČEL MÍSTNOSTI	PLOCHA	ČÍSLO	ÚČEL MÍSTNOSTI	PLOCHA	ČÍSLO
1			13			
2			14			
3			15			
4			16			
5			17			
6			18			
7			19			
8			20			
9						
10						
11						
12						

SPRÁVA BUDOV COOL	POŘ. ČÍSLO
VYPRACOVAL M. KUČERA	MĚR 1:200
OBJEKT 129 - PŘÍZEMÍ	LISTOPAD 1961