

HC stav s.r.o. Dodatek č. 2 ke SMLouvĚ O Dílo č.

na provedení stavby

uzavřená dle ustanovení §2586 a násl. zákona č. 89/2012 Sb., Občanský zákoník, v platném znění (dále jen „Občanský zákoník“)

SMLUVNÍ STRANY:

OBJEDNATEL: Město Hořice
Se sídlem: 50801, Hořice, náměstí Jiřího z Poděbrad 342
Zastoupený: Alešem Svobodou, starostou města
IČO: 00271560
DIČ: CZ 00271560
Bankovní spojení: Česká spořitelna a.s.
č.ú.: 27-1161157329, kód banky: 0800

Za objednavatele jsou k jednání a podepisování jeho jménem oprávněny tyto osoby:

- a) ve věcech smluvních: Aleš Svoboda, starosta
b) ve věcech technických: (bude doplněno před podpisem smlouvy)
c) technický dozor objednatele (dále jen "TDO"): (bude doplněno před podpisem smlouvy)
(dále je „objednatel“)

a

ZHOTOVITEL: **HC STAV S.R.O.**
Se sídlem: 533 45 Libišany 154, p. Opatovice nad Labem
Zastoupený: Ing. Rostislavem Havelkou
IČO: 28406516
DIČ: CZ 28406516
Bankovní spojení: 
č.ú.: 
Zapsána: OR KS HK, vložka C, oddíl 25447

Za zhotovitele jsou k jednání a podepisování jeho jménem oprávněny tyto osoby:

- a) ve věcech smluvních: Ing. Rostislav Havelka
b) ve věcech technických: Ing. Rostislav Havelka

II. PŘEDMĚT DODATKU

1. Předmětem dodatku

Stavební úpravy – Restaurace Koruna

VÝKAZ VÍCEPRACÍ k dodatku č. 2

Práce a dodávky HSV

Úpravy povrchů a osazování výplní

171 955,58

Vyrovnaní nerovného povrchu zdiva tl do 30 mm maltou-prostory-sociálek	m2	118,623	28 113,65
Příčky tl 100 mm z párobratových přesných hladkých příčekovek objemové hmotnosti 500 kg/m ³	m2	14,391	8 404,34
Montáž zateplení vnitřního ostění, nadpraží hl do 400 mm XPS deskami tl do 40 mm-5 ks oken	m	5,541	670,46
<i>deska z extrudovaného polystyrénu BACHL XPS 300 SF 30 mm</i>	m2	5,541	858,86
Potažení vnitřních stěn sklovláknitým pletivem vtačeným do tenkovrstvé hmoty-ostění oken	m2	5,541	936,43
Montáž ostatních lišt kontaktního zateplení	m	62,180	3171,18
<i>lišta profil ochranný rohový PVC délka 2,5 m</i>	m	32,645	219,7
<i>profil okenní zacišťovací s tkaninou -Thermospoj 6 mm/2,4 m</i>	m	32,645	959,76
Montáž kontaktního zateplení vnitřních stěn z polystyrénových desek tl do 80 mm-parapetní zdivo	m2	9,707	4698,19
<i>deska z extrudovaného polystyrénu BACHL XPS 300 SF 80 mm</i>	m2	9,901	4089,11
Potažení vnitřních stěn sklovláknitým pletivem vtačeným do tenkovrstvé hmoty	m2	81,243	13730,07
Vnitřní sanační štuková omítka pro vlhké zdivo prováděná ručně	m2	81,373	40767,87
Vyrovnávací vrstva pod klempířské prvky z MC š do 300 mm-vnitřní parapety	m	3,309	212,11
Mazanina tl do 120 mm z betonu prostého bez zvýšených nároků na prostředí tř. C 16/20-zaplnění dna stávajícího teplovodního kanálu	m3	1,509	4753,35
Příplatek k mazaninám za přidání skleněných vláken pro objemové vyztužení 5 kg/m ³	m3	11,243	16302,35
Řezání dilatačních spár š 5 mm hl do 50 mm v čerstvé betonové mazanině	m	3,7	286,01
Očištění vnějších ploch tlakovou vodou	m2	114,650	2866,25
Oprava vnější vápenné hladké omítky složitosti 1 stěn v rozsahu do 10%-fasáda	m2	4,600	324,30
Potažení vnějších stěn sklovláknitým pletivem vtačeným do tenkovrstvé hmoty-vnější fasáda	m2	114,650	18458,65
Potažení vnějších stěn aktivovaným štukem tloušťky do 3 mm-vnější fasáda	m2	106,840	10245,96
Montáž ostatních lišt kontaktního zateplení- vnější fasáda	m	98,130	5004,63
<i>lišta rohová Al 10/10 cm s tkaninou bal. 2,5 m-vnější fasáda</i>	m	67,040	1220,13
<i>profil okenní zacišťovací s tkaninou -Thermospoj 6 mm/2,4 m-fasáda</i>	m	31,090	914,05
Montáž kontaktního zateplení vnějšího ostění hl. špalety do 200 mm z polystyrenu tl do 40 mm-fasáda	m	31,090	4321,51
<i>deska fasádní polystyrénová EPS 100 F 1000 x 500 x 30 mm</i>	m	31,090	426,66

32 116,70

Ostatní konstrukce a práce, bourání

Demontáž podlah z dlaždic keramických kladených do malty	m2	29,801	3218,51
Odsekání a odebrání obkladů stěn z vnitřních obkládaček plochy přes 1 m ²	m2	50,500	3772,35
Vybourání kovových dveřních zárubní pl do 2 m ²	m2	3,200	748,80
Vyvěšení nebo zavěšení dřevěných křidel dveří pl do 2 m ²	Kus	10,000	214,00
Demontáž truhlářského obložení podhledů z palubek	m2	25,494	2880,82
Vysekání rýh v dlažbě betonové nebo jiné monolitické hl do 100 mm š do 150 mm	m	8,310	1919,61
Vysekání rýh ve zdivu cihelném hl do 50 mm š do 100 mm	m	16,700	1252,50
Odsekání a odebrání obkladů stěn z vnějších obkládaček plochy přes 1 m ² -sokl	m2	12,756	1239,88
Dodávka, výroba, 1xZn, 1xVn a montáž rámu nad kanál ZTI	Kpl.	1,00	2480,00
Montáž lešení řadového rámového lehkého zatížení do 200 kg/m ² š do 0,9 m v do 10 m	m2	110,00	4070,00
Příplatek k lešení řadovému rámovému lehkému š 0,9 m v do 25 m za první a ZKD den použití	m2	2310,00	2310,00
Demontáž lešení řadového rámového lehkého zatížení do 200 kg/m ² š do 0,9 m v do 10 m	m2	110,00	2464,00
Odsekání plošných vnitřního obvodového zdiva pro možnost zhotovení svíslé hydroizolace	m2	9,700	1619,90
Provedení izolace proti tlakové vodě svíslé pítavením pásu NAIP	m2	9,700	989,40
<i>pás asfaltový hydroizolační modifikovaný</i>	m2	10,664	1876,86
Potažení vnitřních stropů sklovláknitým pletivem-podhled markýza vstupu	m2	3,870	398,61
Potažení vnějších stěn aktivovaným štukem tloušťky do 3 mm-markýza	m2	3,870	371,13
Montáž ostatních lišt kontaktního zateplení	m	5,00	255,00
<i>lišta profil ochranný rohový PVC délka 2,5 m</i>	m	5,250	35,33

Zdravotechnika-zařizovací předměty

14 255,46

Demontáž klozetů splachovací s nádrží	soubor	3,00	480,00
Demontáž pisoárových stání	Soubor	4,00	472,00
Demontáž umyvadel bez výtokových armatur	soubor	3,00	318,00
Demontáž baterie nástěnné do G 3 / 4	soubor	3,00	190,20
Demontáž potrubí ocelové pozinkované závitové do DN 25	m	12,600	637,56
čističí tvarovka HTRÉ, DN 75	Kus	2,00	216,00
odbočka HTEA, úhel 45°, DN 50/50	Kus	2,00	57,60
trubka KGEM s hrdlem 200X4,9X2M SN4KOEX,PVC	Kus	2,00	1218,00
trubka KGEM s hrdlem 200X4,9X1M SN4KOEX,PVC	Kus	1,00	321,00
koleno kanalizace plastové KGB 200x45°	Kus	4,00	960,00
izolace potrubí Tubolit DG 22/9	m	56,00	448,00
trubka tlaková PPR řada PN 20 20 x 3,4 x 4000 mm	m	56,00	1635,20
T-kus jednoznačný PPR D 20 mm	Kus	10,00	75,90
koleno 90° PPR pro rozvod pitné a teplé užitkové vody D 20 mm	Kus	5,00	28,95
záslepka PPR D 20 mm	Kus	8,00	44,40
nástěnka průchozí PPR 20 x 1/2"	Kus	14,00	1082,20
přechodka s vnějším závitem dGK PPR D 20 x 1/2"	Kus	1,00	56,60
přechodka s vnějším závitem dGK PPR D 25 x 3/4"	Kus	1,00	88,60
koleno 90° PPR pro rozvod pitné a teplé užitkové vody D 20 mm	Kus	35,00	202,65
Potrubí kanalizační z PP přípojovací systém HT DN 50	m	6,00	1914,00
koleno HTB, úhel 45°, DN 75	Kus	6,00	173,40
koleno HTB, úhel 45°, DN 50	Kus	7,00	95,20
Potrubí kanalizační z PP svodné systém HT DN 70	m	10,00	3540,00

Zdravotechnika- vnitřní kanalizace

3 280,00

Hodinová zúčtovací sazba izolatér odborný	Hod.	10,00	3280,00
---	------	-------	---------

Elektroinstalace – silnoproud

8 231,15

Montáž krabice zapuštěná plastová kruhová	Kus	35,00	2044,00
trubka elektroinstalační ohebná kovová Kopex 3313	m	26,00	2069,60
krabice přístrojová instalační KP 68/2	Kus	35,00	180,25
Montáž kabel Cu plný kulatý žíla 2x1,5 až 6 mm ² uložený pevně (CYKY)	m	89,00	2785,70
kabel silový s Cu jádrem CYKY 3x1,5 mm ²	m	38,00	421,80
kabel silový s Cu jádrem CYKY 3x2,5 mm ²	m	41,00	729,80

Přesun hmot

12 800,17

Přesun hmot s omezením mechanizace pro budovy v do 6 m t	t	28,451	25230,27
Přesun hmot s omezením mechanizace pro budovy v do 6 m-odpočet=čerpání z původního rozpočtu	t	-22,437	-12430,10

VRN**Inženýrská činnost**

1825,00

Náklady vzniklé v souvislosti s realizací stavby	Hod.	5,00	1825,00
--	------	------	---------

Celkem

244 464,06 Kč

IV. CENA DÍLA

1.Cena za provedení předmětu díla vč. dodatků je stanovena v souladu s Nabídkou zhotovitele a je v členění:

- Cena dle SoD celkem bez DPH 698 551,00 Kč
- Dodatek č.1 85 202,38 Kč
- Dodatek č. 2 244 464,06 Kč
- DPH 21% 215 925,66 Kč
- **Cena celková vč. DPH 1 244 143,10 Kč**

Slovy celkem vč.DPH: "jedenmiliondvěstěčtyřicetčtyřitisícstočtyřicettřikorunčeských"

Smlouva se mění v bodě 2, odst. Odměna za dílo, kdy je fakturace dle z.č. 235/2004 o DPH dle § 92 v platném znění (přenesená daňová povinnost) nahrazena DPH ve výši 21% stanovené pro budovy občanské vybavenosti.

V ostatních bodech se smlouva nemění.

V Hořicích dne

- 6 -09- 2019

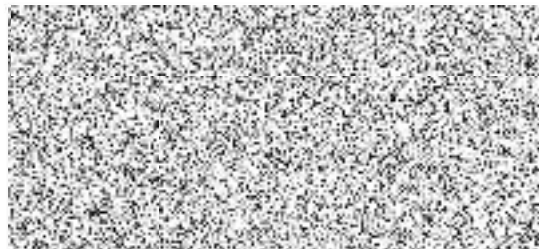
V Libišanech dne:



Za objednatele:

Aleš Svoboda

Starosta města



Ing. Havelka Rostislav

jednatel společnosti