

KUPNÍ SMLOUVA

Čj. KRPL-112350-^{2/1}.../ČJ-2016-1800VZ

dle § 2079 a násl. zákona č. 89/2012 Sb., občanského zákoníku, ve znění pozdějších předpisů, (dále jen „občanský zákoník“)

Níže uvedeného dne, měsíce a roku byla uzavřena mezi smluvními stranami kupní smlouva tohoto znění:

I. Smluvní strany

Prodávající:

Sídlo:

Osoba oprávněná jednat

ve věcech této smlouvy:

IČ:

DIČ:

Bankovní spojení:

Číslo účtu:

Telefon:

Fax:

E-mail:

Zapsán:

EUROALARM, spol. s r.o.

č.p. 275, 683 01 Dražovice

Václav Levíček

469 82 361

CZ46982361

Citybank



Obchodní rejstřík KOS Brno, oddíl C, vložka 8283

(dále jen „prodávající“)

Kupující

Sídlo

Osoba oprávněná jednat

ve věcech této smlouvy

IČ

DIČ

Bankovní spojení

Číslo účtu

Telefon

Fax:

E-mail:

Osoba oprávněná jednat

ve věcech technických

Česká republika - Krajské ředitelství policie Libereckého kraje

Náměstí Dr. E. Beneše 24, 460 32 Liberec I

Ing. Petr Bartoníček, vedoucí odboru informačních a
komunikačních technologií

72050501

CZ72050501

ČNB, pobočka Ústí nad Labem



Bc. Ladislav Horáček



(dále jen „kupující“)

II. Předmět smlouvy

1. Touto smlouvou se prodávající zavazuje dodat kupujícímu předmět koupě - **kamery** ve specifikaci, množství a ceně stanovené touto smlouvou (čl. II a čl. III) a kupující se zavazuje předmět koupě převzít a zaplatit za něj řádně a včas kupní cenu.
2. Technická specifikace předmětu koupě vč. požadovaného množství a jednotkových cen je nedílnou součástí této kupní smlouvy jako Příloha č. 1 – Specifikace předmětu koupě.

III. Kupní cena

1. Cena za předmět koupě je stanovena na základě nabídkové ceny, kterou prodávající předložil ve své nabídce na realizaci veřejné zakázky vyhlášené kupujícím.

Cena celkem bez DPH: 52.800,- Kč

Vyčíslení DPH 21%: 15.592,50 Kč

Cena celkem vč. DPH 21%: 89.842,50 Kč

Slovy: Osmdesátdevět tisíc osm set čtyřicet dvacet korun českých a padesát haléřů.

2. Kupní cena zahrnuje veškeré náklady spojené s dodáním předmětu koupě včetně dopravy do místa plnění.
3. Proávající se seznámil se všemi okolnostmi a podmínkami, které mohou mít jakýkoliv vliv na cenu předmětu koupě mimo okolností, které nebyly předvídatelné v době uzavření této smlouvy.
4. Kupní cena je cenou nejvýše přípustnou, kterou je možné zvýšit či snížit jen v případě změny daňových předpisů, které mají vliv na celkovou cenu předmětu koupě. Dodávky prováděné od účinnosti změny daňových předpisů budou vyčísleny se změněnou sazbou.

IV. Doba a místo plnění

1. Proávající je povinen dodat předmět koupě do 10 kalendářních dnů od data uzavření této smlouvy.
2. Místo plnění: **Krajské ředitelství policie Libereckého kraje, OIKT
Pastýřská 3, Liberec I, PSČ 460 74, (7:30 - 14:30).**

V. Všeobecné dodací podmínky

1. Proávající je povinen dodat zboží, jež je předmětem koupě, nepoužité a v originálním balení, včetně veškeré dokumentace a návodu k obsluze v českém jazyce.
2. Jako součást dodávky bude dodací list.
3. Kupující nabývá vlastnické právo ke zboží, jež je předmětem koupě, jeho převzetím v místě plnění. Přechod nebezpečí škody na zboží se řídí ustanovením § 2121 a násl. občanského zákoníku.
4. Kupující odmítá dodání většího množství zboží, než je ujednáno ve smlouvě.

VI. Platební podmínky

1. Platba bude uskutečněna v korunách českých na základě vystavené faktury.
2. Prodávající je oprávněn fakturovat kupní cenu až po dodání a potvrzení převzetí předmětu koupě kupujícím na základě dodacího listu. Prodávající fakturu vystaví a dodá kupujícímu vč. kopie potvrzeného dodacího listu do 5 pracovních dnů po dodání předmětu koupě.
3. Faktura je splatná do 30 kalendářních dnů ode dne jejího doručení kupujícímu. Prodávající je povinen doručit fakturu kupujícímu na adresu:

**Krajské ředitelství policie Libereckého kraje, OIKT,
Pastýřská 3, Liberec I, PSČ 460 74.**

4. Faktura musí obsahovat náležitosti dle § 29 zákona č. 235/2004 Sb., o dani z přidané hodnoty, ve znění pozdějších předpisů a údaje uvedené v § 435 občanského zákoníku.
5. Kupující je oprávněn vrátit prodávajícímu do data splatnosti fakturu, která neobsahuje požadované náležitosti, která není doložena kopií potvrzeného dodacího listu, a (nebo) která obsahuje jiné cenové údaje nebo jiný druh plnění než dohodnuté ve smlouvě s tím, že doba splatnosti nové (opravené) faktury začíná znovu běžet ode dne doručení opravené nebo nově vystavené faktury kupujícímu. Konkrétní důvody je kupující povinen uvést zároveň s vrácením faktury.
6. Faktura je považována za proplacenou okamžikem odepsání příslušné částky z účtu kupujícího ve prospěch účtu prodávajícího.
7. Zálohovou platbu kupující neposkytuje.

VII. Podstatné porušení smlouvy

1. Smluvní strany pokládají za podstatné porušení smlouvy:
 - a) prodlení prodávajícího s dodáním předmětu koupě ve sjednaném termínu dle čl. IV. odst. 1 této smlouvy,
 - b) nedodání předmětu koupě v požadovaném druhu, kvalitě a množství,
 - c) opakované, nezdůvodněné nereagování prodávajícího na výzvy kupujícího,
 - d) prodlení kupujícího s úhradou svých peněžitých závazků vyplývajících z této smlouvy po dobu delší než 15 dní.

VIII. Smluvní pokuta a úroky z prodlení

1. Nedodá-li prodávající předmět koupě v době plnění dle čl. IV. odst. 1 této smlouvy, je povinen zaplatit kupujícímu smluvní pokutu ve výši 0,05 % z ceny nedodaného předmětu koupě vč. DPH, a to za každý i započatý den prodlení. Výše sankce není omezena.
2. Neuhradí-li kupující kupní cenu v termínu dle čl. VI. odst. 3 smlouvy, je povinen zaplatit prodávajícímu úrok z prodlení ve výši 0,05 % z dlužné částky vč. DPH, a to za každý i započatý den prodlení. Výše sankce není omezena.
3. Nedodrží-li prodávající lhůtu 10 pracovních dnů pro dodání náhradního zboží od nahlášení vady kupujícím dle čl. IX. odst. 3 této smlouvy, zaplatí kupujícímu smluvní pokutu ve výši 200,- Kč, a to za každý i započatý den prodlení. Výše sankce není omezena.
4. Zaplacením smluvní pokuty není dotčeno právo oprávněné strany na náhradu škody v plné výši.
5. Smluvní pokuta a úrok z prodlení jsou splatné do 30 dnů ode dne obdržení výzvy k zaplacení.

IX. Záruční podmínky

1. Prodávající na dodané zboží poskytuje záruku za jakost v délce minimálně 24 měsíců.
2. Poskytne-li prodávající záruční dobu delší než 24 měsíců, uvede ji v dodacím listu k předmětu koupě. Nebude-li v dodacím listu uvedena delší záruční doba, platí, že záruční doba je poskytnuta v délce 24 měsíců.
3. V rámci záruční doby kupující požaduje do 10 pracovních dnů od nahlášení vady (faxem, e-mailem) bezplatnou výměnu vadného zboží za zboží bezvadné a v totožné technické specifikaci.
4. Bezplatnou výměnu vadného zboží provede prodávající v místě plnění dle čl. IV odst. 2.

X. Odstoupení od smlouvy

1. Smluvní strany jsou oprávněny odstoupit od smlouvy v případech podstatného porušení smlouvy, uvedených v čl. VII. této smlouvy.
2. Kupující je oprávněn odstoupit od smlouvy v případě, že bylo s prodávajícím zahájeno insolvenční řízení, nebo v případě vstupu prodávajícího do likvidace.
3. Účinky každého odstoupení od smlouvy nastávají okamžikem doručení písemného projevu vůle odstoupit od této smlouvy druhé smluvní straně. Odstoupení od smlouvy se nedotýká zejména nároku na náhradu škody a smluvní pokuty.

XI. Řešení sporů

1. Veškeré spory mezi smluvními stranami budou řešeny nejprve smírně.
2. Nebude-li smírného řešení dosaženo, budou spory řešeny soudním řízením před soudy ČR.

XII. Povinnost nahradit škodu

1. Prodávající je povinen nahradit škodu způsobenou vadným plněním této smlouvy v rozsahu ustanoveném českým právním řádem.

XIII. Závěrečná ustanovení

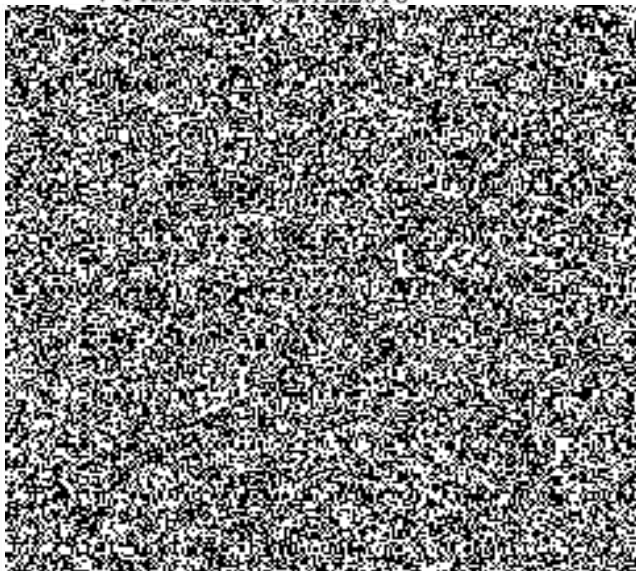
1. Tato smlouva se řídí právním řádem České republiky, zejména příslušnými ustanoveními občanského zákoníku.
2. Smlouva nabývá platnosti a účinnosti dnem jejího uzavření.
3. Tato smlouva může být měněna nebo doplňována jen písemnými, očíslovanými dodatky, odsouhlasenými oprávněnými zástupci obou smluvních stran, které se stanou nedílnou součástí této smlouvy.
4. Smluvní strany prohlašují, že si tuto smlouvu přečetly, že je projevem jejich pravé a svobodné vůle a že nebyla uzavřena v tísní, ani za jednostranně nevýhodných podmínek a na důkaz toho připojují své vlastnoruční podpisy.

Čj. KRPL-112350-~~4~~/ČJ-2016-1800VZ

5. Tato smlouva je vyhotovena ve 2 stejnopisech, z nichž 1 obdrží prodávající a 1 kupující.

6. Nedílnou součástí této smlouvy je Příloha č. 1 - Specifikace předmětu koupě.

V Praze dne: 02.12.2016



19. 12. 2016

V Liberci dne:

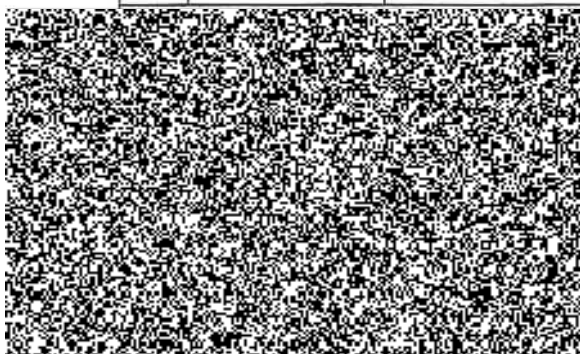


POLICIE ČESKÉ REPUBLIKY
KRAJSKÉ ŘEDITELSTVÍ POLICIE
LIBERECKÉHO KRAJE
ODBOR INFORMAČNÍCH A KOMUNIKAČNÍCH TECHNOLOGIÍ
POŠT. SCHRÁNKA 320
460 32 LIBEREC

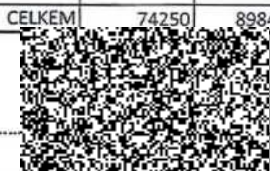
Česká republika - Krajské ředitelství policie Libereckého kraje
 Náměstí Dr. E. Beneše 24
 460 32 Liberec I

Příloha č.1 - ke kupní smlouvě č.j. KRPL-112350-11/ČJ-2016-1800VZ -Specifikace předmětu koupě

Poř. č.	Název	Specifikace - minimální požadované parametry	Přesné označení výrobku	mj	cena/mj	DPH	cena/mj	Celkem Kč	
				Ks	bez DPH	%	vč. DPH	bez DPH	vč. DPH
1.	Kamera venkovní	IP, 2Mpx (1920x1080, 25sn/s); formát H.264, MJPEG; IR přísvit 30m; možnost napájení PoE a DC 12V; monofokální objektiv s úhlem záběru 90°; krytí IP66, antivandal IK10; kompatibilita s SEEnergy SVR-632 (516) a Synology DS216+ II (VZOROVÝ PRODUKT: Hikvision DS-DCD2122FWD-I)	DS-2CD2122FWD-I (objektiv 4mm)	25	2112	21	2555,52	52800	63888
2.	Kamera vnitřní	IP, vnitřní, 3Mpx (2048x1536, 20sn/s; 1620x1080, 30sn/s) formát H.264, MJPEG; IR přísvit 10m; možnost napájení PoE a DC 12V; monofokální objektiv s úhlem záběru 80°; kompatibilita s SEEnergy SVR-632 (516) a Synology DS216+ II. (VZOROVÝ PRODUKT: Hikvision DS-2CD2432F-IW)	DS-2CD2442FWD-IW (objektiv 4mm)	10	2145	21	2595,45	21450	25954,5
CELKEM								74250	89842,5



2
 hod
 48
 n.cz



POLICIE ČESKÉ REPUBLIKY
 KRAJSKÉ ŘEDITELSTVÍ POLICIE
 LIBERECKÉHO KRAJE
 ODBOR INFORMAČNÍCH A KOMUNIKAČNÍCH TECHNOLOGIÍ
 POŠT. SCHRÁNKA 320
 460 32 LIBEREC