

VÝKAZ DOSAVADNÍHO A NOVÉHO STAVU ÚDAJŮ KATASTRU NEMOVITOSTÍ

Dosavadní stav			Nový stav							Porovnání se stavem evidence právních vztahů								
Označení pozemku parc. číslem	Výměra parcely		Druh pozemku	Způsob využití	Označení pozemku parc. číslem	Výměra parcely		Druh pozemku	Způsob využití	Typ stavby	Způsob využití	Zpús. určení výměr	Díl přechází z pozemku označeného v katastru nemovitostí		Číslo listu vlastnictví	Výměra dílu		Označení dílu
	ha	m ²				ha	m ²						katastru nemovitostí	dřívější poz.evidenci		ha	m ²	
81/2													81/2		644			
1344/1													1344/1		1			
1344/2													1344/2		1			
1542													1542		707			

Druh věcného břemene: **dle smlouvy**

Oprávněný: **dle smlouvy**

GEOMETRICKÝ PLÁN

pro:
vymezení rozsahu věcného břemene k části pozemku

Vyhotovil :  **GEOLINE CZ v.o.s.**
Kašparova 186/23 Liberec 6
☎485 104 234, 608 978 874

Číslo plánu: **750 - 4386 / 2019**

Okres: **Liberec**

Obec: **Chrastava**

Kat.území: **Horní Chrastava**

Mapový list: **Liberec 7-3/42**

Dosavadním vlastníkům pozemků byla poskytnuta možnost seznámit se v terénu s průběhem navrhovaných nových hranic, které byly označeny předepsaným způsobem:

Geometrický plán ověřil úředně oprávněný zeměměřický inženýr:

Jméno, příjmení
Ing. Jiří Plaňanský

Číslo položky seznamu úředně ověřených zeměměřických inženýrů: **557/1995**

Dne **10.4.2019** Číslo **124/2019**

Náležitostmi a přesností odpovídá právním předpisům

Katastrální úřad souhlasí s očíslováním parcel

Stejnopis ověřil úředně oprávněný zeměměřický inženýr

Jméno, příjmení

Číslo položky seznamu úředně ověřených zeměměřických inženýrů:

Dne Číslo

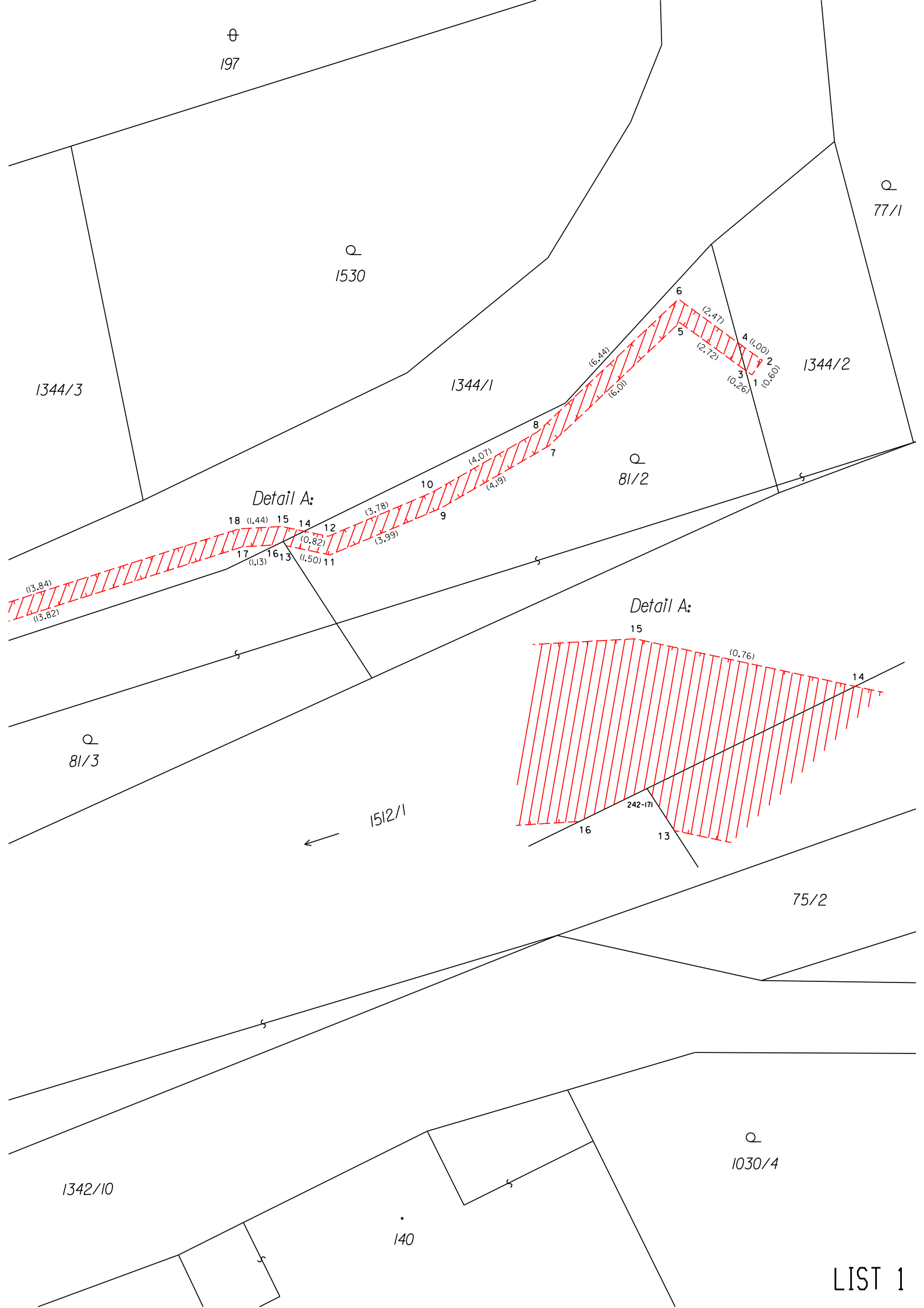
Tento stejnopis odpovídá geometrickému plánu v elektronické podobě uloženému v dokumentaci katastrálního úřadu.

Ověření stejnopisu geometrického plánu v listinné podobě

SEZNAM SOUŘADNIC (S – JTSK)

Seznam souřadnic pro zápis do KN

číslo bodu	Y	X	Kód kvality	Poznámka
242-171	692886.82	967224.24	8	
253-5	692904.54	967228.61	8	
1	692871.17	967218.68	3	
2	692870.82	967218.19	3	
3	692871.38	967218.53	4	
4	692871.63	967217.61	4	
5	692873.58	967216.93	3	
6	692873.62	967216.15	3	
7	692877.95	967221.05	3	
8	692878.31	967220.57	3	
9	692881.58	967223.14	3	
10	692881.84	967222.60	3	
11	692885.26	967224.69	3	
12	692885.32	967224.07	3	
13	692886.73	967224.38	8	
14	692886.12	967223.90	8	
15	692886.86	967223.74	3	
16	692887.05	967224.35	8	
17	692888.18	967224.42	3	
18	692888.30	967223.82	3	
19	692901.35	967228.60	3	
20	692901.49	967228.02	3	
21	692904.19	967228.46	8	
22	692904.99	967229.19	3	
23	692908.14	967222.47	3	
24	692907.60	967222.19	3	
25	692909.14	967220.63	3	
26	692908.60	967220.37	3	
27	692910.48	967217.61	3	
28	692910.16	967216.85	3	
29	692913.26	967218.67	4	
30	692913.47	967218.09	4	
31	692913.54	967218.77	3	
32	692913.73	967218.19	3	



⊕
197

Q
77/1

Q
1530

1344/3

1344/1

1344/2

Q
81/2

Detail A:

18 (1,44) 15 14 12 (3,78) 10 (4,07) 8 (6,44) 6 (2,47) 4 (1,00) 2 (0,60)

17 (1,13) 16 13 (1,50) 11 (3,99) 9 (4,19) 7 (6,01) 5 (2,72) 3 (0,26) 1

(13,84)
(13,82)

Detail A:

15 (0,76) 14

242-171

16 13

Q
81/3

← 1512/1

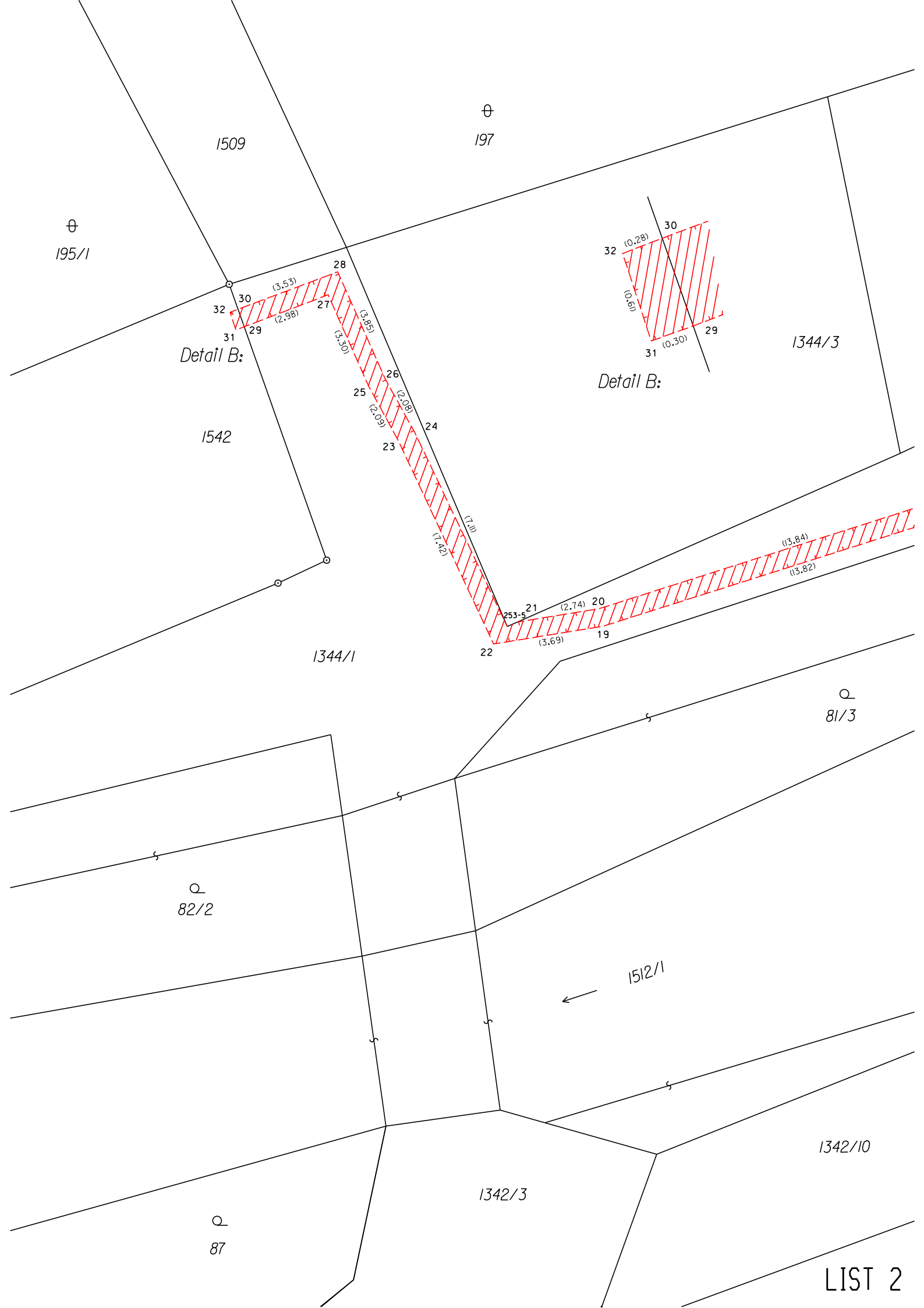
75/2

1342/10

Q
1030/4

140

LIST 1



⊕
197

1509

⊕
195/1

Detail B:

Detail B:

1344/3

1542

1344/1

⊕
81/3

⊕
82/2

←
1512/1

1342/10

1342/3

⊕
87

LIST 2