

Dodatek č. 3 ke smlouvě o školním stravování

ze dne 2.1.2012

Základní škola Zlín, Štefánikova 2514, příspěvková organizace

Štefánikova 2514, 760 01 Zlín

zastoupená: Mgr. Miroslavem Nejezchlebou, ředitelem školy

IČO: 71008080

DIČ: CZ71008080

bankovní spojení: 

(dále jen poskytovatel)

a

Základní škola Emila Zátopka Zlín, Univerzitní 2701, příspěvková organizace

Univerzitní 2701, 760 01 Zlín

zastoupená: Mgr. Janou Kříčkovou, ředitelkou školy

IČ: 71007997

DIČ: CZ71007997

(dále jen objednavatel)

Změna od 2.9.2019

Z důvodu zvýšení cen potravin měníme s platností od 2.9.2019 čl. II. smlouvy takto:

II. Cena

Cena pro žáky za školní stravování je stanovena v souladu s finančními normativy dle vyhlášky č. 107/2005 Sb., o školním stravování, v platném znění.

Náklady na školní stravování (1 oběd) pro věkovou skupinu 7 – 10 let:

a) celková kalkulace (náklady na suroviny - pořizovací cena potravin) **26,- Kč**

Náklady na školní stravování (1 oběd) pro věkovou skupinu 11 – 14 let:

a) celková kalkulace (náklady na suroviny - pořizovací cena potravin) **28,- Kč**

Náklady na školní stravování (1 oběd) pro věkovou skupinu 15 a více let:

a) celková kalkulace (náklady na suroviny - pořizovací cena potravin) **31,- Kč**

Zbývající část znění čl. II. smlouvy zůstává beze změny.

Ve Zlíně 2.9.2019



poskytovatel



objednavatel

Dodatek č. 2 ke smlouvě o školním stravování

ze dne 2.1.2012

Základní škola Zlín, Štefánikova 2514, příspěvková organizace

Štefánikova 2514 761 15 Zlín

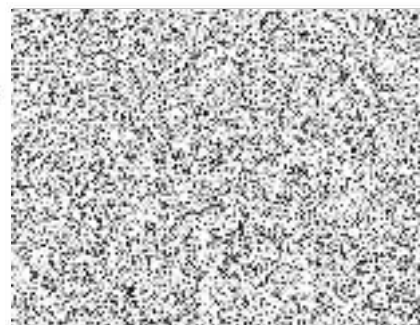
zastoupená : Mgr. Miroslavem Nejezchlebou, ředitelem školy

IČ: 71008080

DIČ: CZ71008080

bankovní spojení: [redacted]

(dále jen poskytovatel)



a

Základní škola Emila Zátopka Zlín, Štefánikova 2701, příspěvková organizace

Štefánikova 2701, 761 25 Zlín

zastoupená : Mgr. Lubomírem Vývodou, ředitelem školy

IČ: 71007997

DIČ: CZ71007997

(dále jen objednavatel)

Změna od 1.9.2014

Z důvodu zvýšení cen potravin měníme s platností od 1.9.2014 čl. II. smlouvy takto:

II. Cena

Cena pro žáky za školní stravování je stanovena v souladu s finančními normativy dle vyhlášky č. 107/2005 Sb., o školním stravování, v platném znění.

Náklady na školní stravování (1 oběd) pro věkovou skupinu 7 – 10 let:

a) celková kalkulace (náklady na suroviny - pořizovací cena potravin) **24,- Kč**

Náklady na školní stravování (1 oběd) pro věkovou skupinu 11 – 14 let:

a) celková kalkulace (náklady na suroviny - pořizovací cena potravin) **26,- Kč**

Náklady na školní stravování (1 oběd) pro věkovou skupinu 15 a více let:

a) celková kalkulace (náklady na suroviny - pořizovací cena potravin) **29,- Kč**

Zbývající část znění čl. II. smlouvy zůstává beze změny.

Ve Zlíně 16.6.2014



poskytovatel



objednavatel



Dodatek č. 1 ke smlouvě o školním stravování

ze dne 2.1.2012

Základní škola Zlín, Štefánikova 2514, příspěvková organizace

Štefánikova 2514 761 15 Zlín

zastoupená : Mgr. Miroslavem Nejezchlebou, ředitelem školy

IČ: 71008080

DIČ: CZ71008080

bankovní spojení: 

(dále jen poskytovatel)

a

Základní škola Emila Zátopka Zlín, Štefánikova 2701, příspěvková organizace

Štefánikova 2701, 761 25 Zlín

zastoupená : Mgr. Lubomírem Vývodou, ředitelem školy

IČ: 71007997

DIČ: CZ71007997

(dále jen objednavatel)

Změna od 1.9.2012

Z důvodu zvýšení cen potravin a DPH k 1.1.2012 měníme s platností od 1.9.2012 čl. II. smlouvy takto:

II. Cena

Cena pro žáky za školní stravování je stanovena v souladu s finančními normativy dle vyhlášky č. 107/2005 Sb., o školním stravování, v platném znění.

Náklady na školní stravování (1 oběd) pro věkovou skupinu 7 – 10 let:

a) celková kalkulace (náklady na suroviny - pořizovací cena potravin) **22,- Kč**

Náklady na školní stravování (1 oběd) pro věkovou skupinu 11 – 14 let:

a) celková kalkulace (náklady na suroviny - pořizovací cena potravin) **24,- Kč**

Náklady na školní stravování (1 oběd) pro věkovou skupinu 15 a více let:

a) celková kalkulace (náklady na suroviny - pořizovací cena potravin) **27,- Kč**

Zbývající část znění čl. II. smlouvy zůstává beze změny.

Ve Zlíně 29.6.2012



poskytovatel



objednavatel

Smlouva o školním stravování

uzavřená podle zákona č. 561/2004 Sb., školský zákon, v platném znění, a vyhlášky č. 107/2005 Sb., o školním stravování, v platném znění

Základní škola Zlín, Štefánikova 2514, příspěvková organizace

Štefánikova 2514, 761 15 Zlín

zastoupená : Mgr. Miroslavem Nejezchlebou, ředitelem školy

IČ: 71008080

DIČ: CZ71008080

bankovní spojení: 

(dále jen poskytovatel)

a

Základní škola Emila Zátopka Zlín, Štefánikova 2701, příspěvková organizace

Štefánikova 2701, 761 25 Zlín

zastoupená : Mgr. Lubomírem Vývodou, ředitelem školy

IČ: 71007997

DIČ: CZ71007997

(dále jen objednavatel)

I.

Předmět smlouvy

Poskytovatel se zavazuje připravovat a vydávat oběd pro strávnický (žáky objednavatele) ve dnech školního vyučování v době provozu školní jídelny v souladu se všemi pravidly a normami vztahujícími se ke školnímu stravování, zejména v souladu s vyhláškou MŠMT ČR č. 107/2005 Sb., o školním stravování, v platném znění, a s vyhláškou MZ č. 137/2004 Sb., o hygienických požadavcích na stravovací služby, v platném znění. Objednavatel se zavazuje dodržovat podmínky pro poskytování stravování sjednané touto smlouvou a hradit poskytovateli úplatu za stravování. Místem poskytování školního stravování je školní jídelna Hradská 5189, 760 01 Zlín. Školní jídelna může být mimo provoz ze závažných důvodů (havárie, poruchy, hygienické důvody a jiné). Pokud je školní jídelna mimo provoz, nevzniká poskytovateli povinnost poskytovat objednavateli náhradní stravování nebo finanční náhradu.

II.

Cena

Cena pro žáky za školní stravování je stanovena v souladu s finančními normativy dle vyhlášky č. 107/2005 Sb., o školním stravování, v platném znění.

Náklady na školní stravování (1 oběd) pro věkovou skupinu 7 – 10 let:

a) celková kalkulace (náklady na suroviny - pořizovací cena potravin) **20,- Kč**

Náklady na školní stravování (1 oběd) pro věkovou skupinu 11 – 14 let:

a) celková kalkulace (náklady na suroviny - pořizovací cena potravin) **22,- Kč**

Náklady na školní stravování (1 oběd) pro věkovou skupinu 15 a více let:

a) celková kalkulace (náklady na suroviny - pořizovací cena potravin) **25,- Kč**

Školní jídelna povede jednotlivě účty strávnicků, podle jmenovitých seznamů a přihlášek ke stravování. Přihlášky ke stravování předá poskytovatel objednavateli nejpozději do konce června školního roku pro nový školní rok. Objednavatel odevzdá poskytovateli do konce června předběžné jmenné seznamy tříd pro nový školní rok. Řádně vyplněné přihlášky ke stravování odevzdá objednavatel poskytovateli nejpozději do poloviny září každého školního roku.

Strávnicki jsou povinni zakoupit si při zřízení účtu čipovou kartu v hodnotě 92,-Kč. Pomocí čipové karty si objednávají a vyzvedávají obědy a předkládají ji při vkládání finanční hotovosti na účet. Z této vložené hotovosti se strávnickům vždy po objednání oběda odečte **cena jednoho oběda pro strávnický (žáky objednavatele) podle výše uvedené ceny** (pořizovací cena potravin).

Vkládání finanční zálohy na účty probíhá hotovostní nebo bezhotovostní formou. Podrobnosti jsou uvedeny ve Vnitřním řádu školní jídelny.

Strávníci, kteří onemocní, si mohou oběd telefonicky odhlásit do 8.00 hodin nebo mají možnost si oběd vyzvednout do jídelnosiče a to pouze první den nemoci (Vyhláška o školním stravování č.107/2005 Sb. v platném znění). Ostatní dny nepřítomnosti ve škole nemají nárok na zvýhodněnou cenu stravování a jsou povinni si jídlo odhlásit. Pokud tak neučiní, musí hradit jídlo v plné výši.

Při ukončení školního stravování odevzdá do kanceláře školní jídelny zákonný zástupce strávnicka odhlášku ze stravování, kde uvede způsob vrácení zůstatku z účtu. Po odevzdání nepoškozené čipové karty bude vráceno také 92,- Kč (cena čipové karty).

Poskytovatel si vyhrazuje právo na změnu výše uvedených cen v případě změn pořizovací ceny potravin a režijních nákladů v souladu s platnými právními předpisy, které se vztahují na školní stravování.


III.

Zabezpečení dohledu nad žáky

Pedagogický dohled nad nezletilými žáky je v době jejich pobytu ve školní jídelně zabezpečen zaměstnanci poskytovatele. Objednavatel zabezpečí svými zaměstnanci další dohled, který bude pomáhat zajišťovat dohled nad žáky objednavatele. O zajištění dohledu rozhodují ředitelé poskytovatele a objednavatele. Je stanoven rozvrh dohledů, který je vyvěšen ve školní jídelně.

IV.

Podmínky pro poskytování stravování

Strávníci objednavatele jsou povinni dodržovat Vnitřní řád školní jídelny, který je vyvěšen na nástěnce ve školní jídelně a na webových stránkách školní jídelny . Objednavatel zajistí seznámení strávníků (žáků objednavatele) s Vnitřním řádem školní jídelny.

V.

Doba platnosti smlouvy

Tato smlouva se uzavírá na dobu neurčitou. Smlouva může být ukončena dohodou smluvních stran nebo výpovědí s výpovědní lhůtou 1 měsíc. Výpovědní lhůta začíná běžet od 1. dne měsíce následujícího po doručení písemné výpovědi.

VI.

Závěrečná ustanovení

Tato smlouva nabývá platnosti a účinnosti dnem podpisu smluvními stranami. Veškeré změny nebo doplňky smlouvy mohou být učiněny pouze písemnou formou. Smluvní strany souhlasí se zveřejněním podstatných údajů vyplývajících ze smlouvy. Smlouva je vyhotovena ve dvojím vyhotovení, z nichž každá strana obdrží po jednom.

Ve Zlíně 2.1.2012



poskytovatel

