

**VÝKAZ DOSAVADNÍHO A NOVÉHO STAVU ÚDAJŮ KATASTRU NEMOVITOSTÍ**

Dosavadní stav			Nový stav												
Označení pozemku parc. číslem	Výměra parcely		Druh pozemku Způsob využití	Označení pozemku parc. číslem	Výměra parcely		Druh pozemku Způsob využití	Typ stavby Způsob využití	Zpús. určení výměr	Porovnání se stavem evidence právních vztahů					
	ha	m <sup>2</sup>			Díl přechází z pozemku označeného v					Číslo listu vlastnictví	Výměra dílu		Označení dílu		
					katastru nemovitostí	dřívější poz. evidenci					ha	m <sup>2</sup>			
1017/51										1017/51		1062			
1017/52										1017/52		10001			
1017/81										1017/81		1062			
1017/85										1017/85		10001			
1017/86										1017/86		10001			
1017/87										1017/87		10001			
1017/88										1017/88		10001			
1017/89										1017/89		10001			
1017/90										1017/90		10001			
1017/96										1017/96		10001			
1017/97										1017/97		10001			
1429/10										1429/10		10001			
1429/35										1429/35		10001			

Druh věcného břemene: dle listiny

Oprávněný: dle listiny

<p><b>GEOMETRICKÝ PLÁN</b> <b>pro</b> vymezení rozsahu věcného břemene k části pozemku</p>	<p><b>Geometrický plán ověřil úředně oprávněný zeměměřický inženýr:</b></p>		<p><b>Stejnopis ověřil úředně oprávněný zeměměřický inženýr:</b></p>	
	<p>Jméno, příjmení: [redacted]</p>		<p>Jméno, příjmení:</p>	
	<p>Číslo položky seznamu úředně oprávněných zeměměřických inženýrů: 109/1995</p>		<p>Číslo položky seznamu úředně oprávněných zeměměřických inženýrů:</p>	
	<p>Dne: 5. ledna 2019      Číslo: 7/2019</p>		<p>Dne:      Číslo:</p>	
<p>Náležitosti a přesnost odpovídá právním předpisům.</p>		<p>Tento stejnopis odpovídá geometrickému plánu v elektronické podobě uloženému v dokumentaci katastrálního úřadu.</p>		
<p>Vyhotovitel: GIS-STAVINVEK a.s. Bučinská 1733, Petřvald 735 41 IČ: 25394975</p>	<p><b>Katastrální úřad souhlasí s o číslováním parcel.</b></p>		<p><b>Ověření stejnopisu geometrického plánu v listinné podobě.</b></p>	
<p>Číslo plánu: 4994-842/2018</p>	<p>KÚ pro Jihomoravský kraj KP Blansko [redacted] PGP-19/2019-701 2019.01.11 10:47:16 CET</p>			
<p>Okres: Blansko</p>				
<p>Obec: Blansko</p>				
<p>Kat. území: Blansko</p>				
<p>Mapový list: Blansko 7-1/21</p>				
<p>Dosavadním vlastníkům pozemků byla poskytnuta možnost seznámit se v terénu s průběhem navrhovaných nových hranic, které byly označeny předepsaným způsobem:</p>				

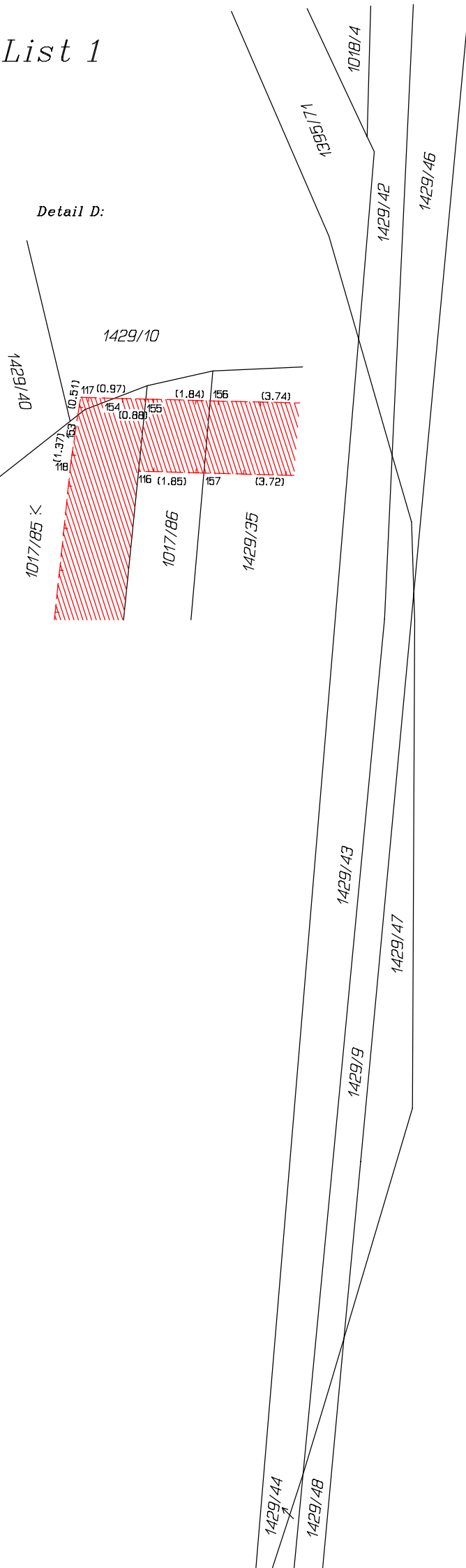
Seznam souřadnic (S-JTSK)			
Číslo bodu	Souřadnice pro zapis do KN		Kód kv. Poznámka
	Y	X	
k.ú. Blansko (605018)			
21-235	593643.17	1142155.78	3
21-239	593642.35	1142159.00	3
1	593605.55	1142131.11	3
2	593605.29	1142133.21	3
3	593615.09	1142132.27	3
4	593614.85	1142134.37	3
5	593622.79	1142135.19	3
6	593623.01	1142133.09	3
7	593635.98	1142134.45	3
8	593635.76	1142136.55	3
9	593639.77	1142136.97	3
10	593640.11	1142134.87	3
11	593640.94	1142134.99	3
12	593640.35	1142137.10	3
13	593642.63	1142137.19	3
14	593642.67	1142135.07	3
15	593645.00	1142135.06	3
16	593645.01	1142137.18	3
17	593647.11	1142136.11	3
18	593647.10	1142139.12	3
19	593645.00	1142139.06	3
20	593644.92	1142140.41	3
21	593647.02	1142140.59	3
22	593646.80	1142142.16	3
23	593644.79	1142141.47	3
24	593644.38	1142143.73	3
25	593646.39	1142144.36	3
26	593645.59	1142147.33	3
27	593643.57	1142146.77	3
28	593642.86	1142149.21	3
29	593644.88	1142149.79	3
30	593643.99	1142152.91	3
31	593643.45	1142154.90	3
32	593644.83	1142155.25	3
33	593645.33	1142153.25	3
34	593641.68	1142153.36	3
35	593640.27	1142156.78	3
36	593638.92	1142164.29	3
37	593640.96	1142164.79	3
38	593639.49	1142170.69	3
39	593637.16	1142171.36	3
40	593638.18	1142171.61	3
41	593637.96	1142172.40	3
42	593641.97	1142173.50	3
43	593642.51	1142171.52	3
44	593647.09	1142125.92	3
45	593644.97	1142124.28	3
46	593651.84	1142122.49	3
47	593651.57	1142121.47	3
48	593653.57	1142120.95	3
49	593653.82	1142121.92	3
50	593653.40	1142124.27	3
51	593658.13	1142122.82	3
52	593657.55	1142120.78	3
53	593662.21	1142119.55	3
54	593662.73	1142121.61	3
55	593673.87	1142118.92	3
56	593675.19	1142119.63	3
57	593672.35	1142117.10	3
58	593672.24	1142116.64	3
59	593678.57	1142115.15	3
60	593679.00	1142115.33	3
61	593678.39	1142117.31	3
62	593676.28	1142117.81	3
63	593677.06	1142118.23	3
64	593677.50	1142119.01	3
65	593675.77	1142126.80	3
66	593675.32	1142128.81	3
67	593681.16	1142130.13	3
68	593681.62	1142128.13	3
69	593673.48	1142127.34	3
70	593670.23	1142140.79	3
71	593672.29	1142141.27	3
72	593671.59	1142144.49	3
73	593669.47	1142144.31	3
74	593670.76	1142146.05	3
75	593670.29	1142150.06	3
76	593675.82	1142151.20	3
77	593674.32	1142148.78	3
78	593675.16	1142145.64	3
79	593678.77	1142146.43	3
80	593678.33	1142148.45	3
81	593676.64	1142148.08	3
82	593668.45	1142148.60	3
83	593667.49	1142152.90	3
84	593669.55	1142153.38	3
85	593667.77	1142160.62	3
86	593665.71	1142160.08	3
87	593664.30	1142165.10	3
88	593666.94	1142163.56	3
89	593678.77	1142166.39	3
90	593678.27	1142168.45	3
91	593683.67	1142169.80	3
92	593684.17	1142167.74	3
93	593695.38	1142172.58	3
94	593697.37	1142173.36	3
95	593695.60	1142180.62	3
96	593695.12	1142182.62	3
97	593703.00	1142184.61	3
98	593703.50	1142182.61	3
99	593693.30	1142181.11	3
100	593688.89	1142200.07	3
101	593691.41	1142198.56	3
102	593700.48	1142201.00	3
103	593699.94	1142202.98	3
104	593690.35	1142200.41	3
105	593697.94	1142171.00	3
106	593697.86	1142171.36	3
107	593703.19	1142172.56	3

Seznam souřadnic (S-JTSK)			
Číslo bodu	Souřadnice pro zapis do KN		Kód kv. Poznámka
	Y	X	
108	593703.23	1142172.37	3
109	593705.46	1142173.01	3
110	593704.73	1142175.02	3
111	593704.94	1142175.01	3
112	593726.72	1142180.21	3
113	593724.40	1142177.53	3
114	593717.29	1142082.77	3
115	593715.27	1142082.97	3
116	593713.21	1142062.58	3
117	593714.86	1142060.48	3
118	593715.14	1142062.34	3
119	593704.42	1142062.81	3
120	593706.06	1142060.71	3
121	593702.75	1142046.17	3
122	593700.75	1142046.63	3
123	593638.14	1142136.80	3
124	593644.70	1142141.96	3
125	593644.97	1142125.79	3
126	593651.63	1142121.71	4
127	593653.64	1142121.23	4
128	593672.28	1142116.81	3
129	593678.83	1142115.26	3
130	593676.53	1142117.95	3
131	593676.33	1142124.27	3
132	593668.93	1142146.57	3
133	593665.19	1142165.31	3
134	593667.14	1142165.78	3
135	593667.63	1142163.72	3
136	593700.52	1142171.96	3
137	593700.03	1142173.96	3
138	593702.79	1142172.47	3
139	593702.28	1142174.47	3
140	593698.22	1142181.28	3
141	593700.40	1142181.83	3
142	593699.89	1142183.82	3
143	593697.72	1142183.28	3
144	593692.89	1142192.19	3
145	593690.84	1142191.69	3
146	593690.38	1142193.66	3
147	593692.44	1142194.15	3
148	593693.71	1142199.18	3
149	593693.20	1142201.17	3
150	593722.96	1142177.19	3
151	593723.18	1142179.36	3
152	593725.46	1142179.91	3
153	593714.94	1142060.98	3
154	593713.89	1142060.51	3
155	593713.01	1142060.53	3
156	593711.17	1142060.58	3
157	593711.36	1142062.63	3
158	593707.64	1142062.73	3
159	593707.43	1142060.67	3
160	593702.84	1142046.55	3
161	593702.26	1142046.28	3
4995-327	593602.99	1142132.93	3
4995-328	593603.21	1142130.82	3

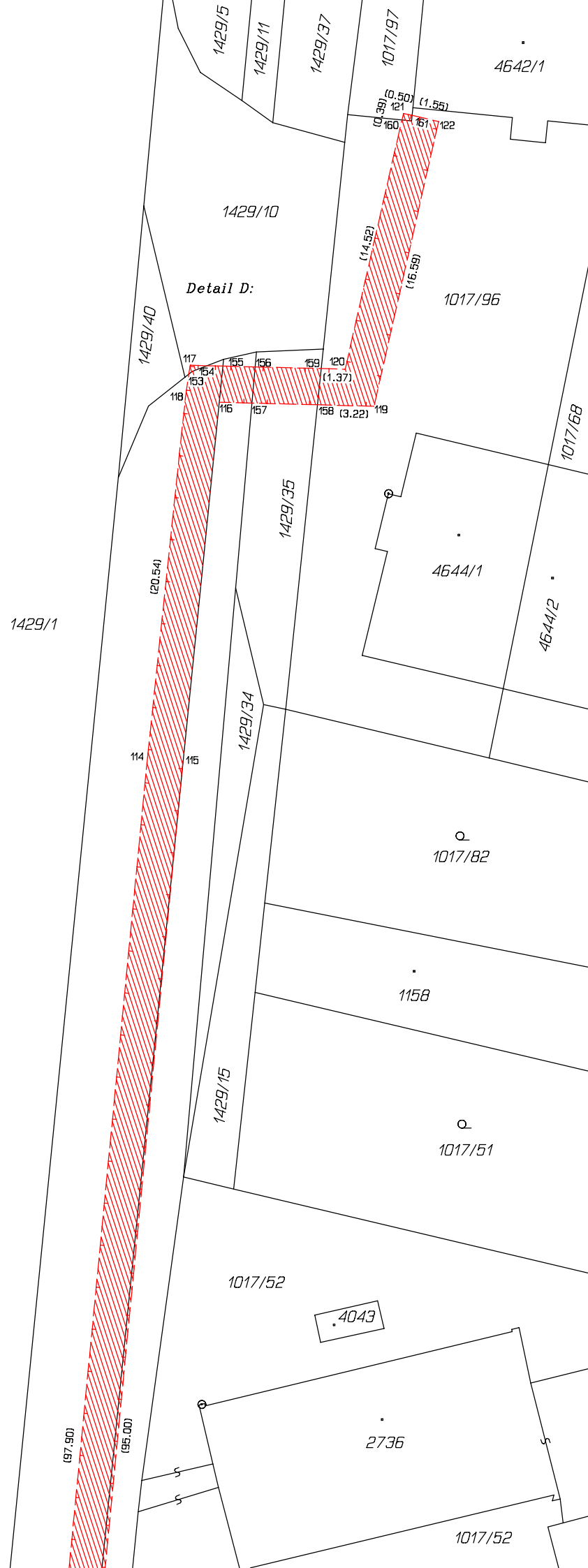
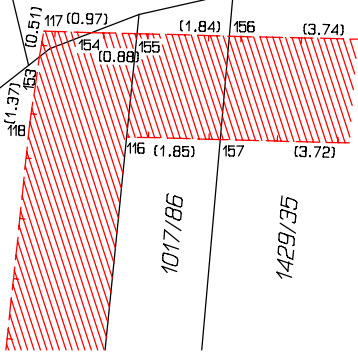
*Klad listů :*



List 1



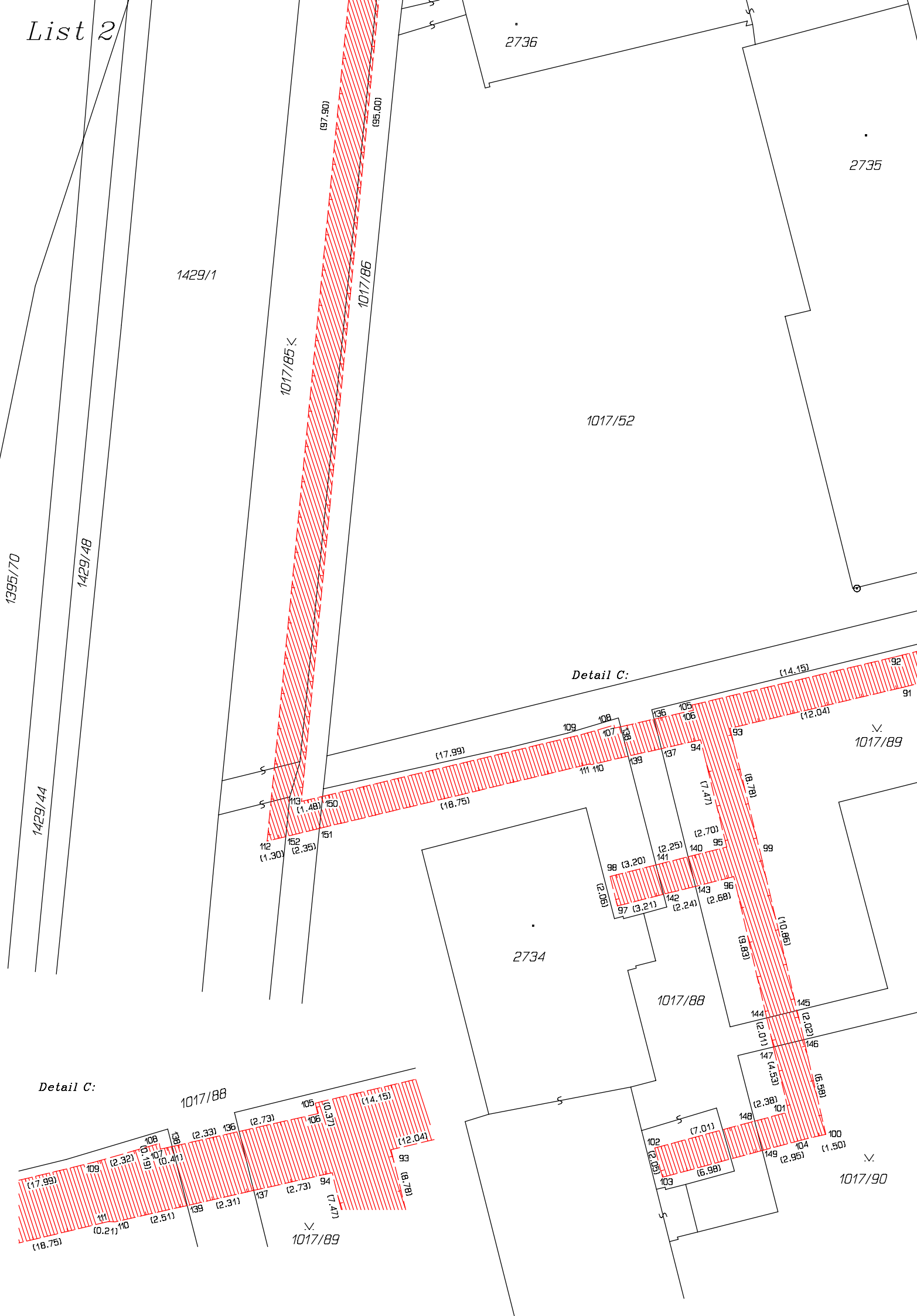
Detail D:



Detail D:



List 2



List 3



Detail B:

Detail A:

Detail A:

Detail B: