

VÝKAZ DOSAVADNÍHO A NOVÉHO STAVU ÚDAJŮ KATASTRU NEMOVITOSTÍ

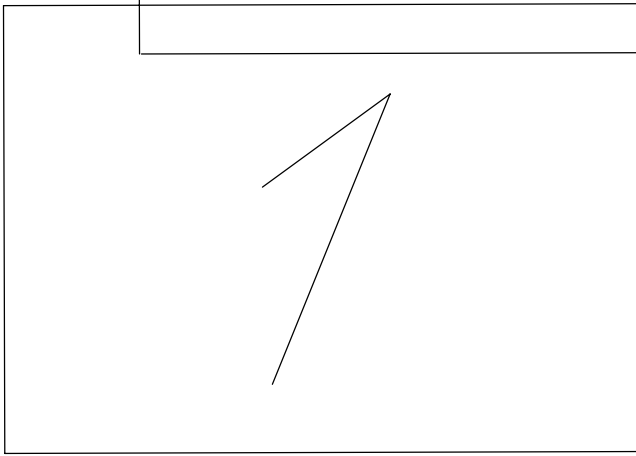
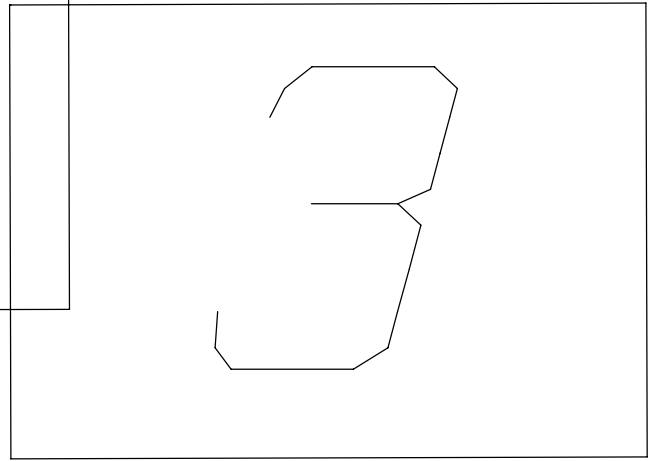
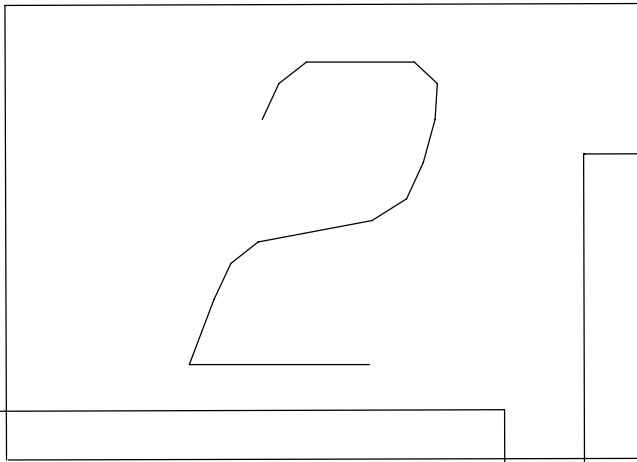
Dosavadní stav			Nový stav															
Označení pozemku parc. číslem	Výměra parcely		Druh pozemku	Označení pozemku parc. číslem	Výměra parcely		Druh pozemku	Typ stavby	Způsob určení výměry	Porovnání se stavem evidence právních vztahů				Označení dílu				
	ha	m ²			Způsob využití	ha				m ²	Způsob využití	Způsob využití	Díl přechází z pozemku označeného v		Číslo listu vlastnictví	Výměra dílu		
													katastru nemovitosti			dřívejší poz. evidenci	ha	m ²
857/72													857/72	10001				
857/88													857/88	10001				
857/90													857/90	10001				
857/93													857/93	10001				
857/133													857/133	10001				
857/152													857/152	10001				
857/174													857/174	10001				
857/175													857/175	10001				
857/176													857/176	10001				
857/177													857/177	10001				
857/178													857/178	10001				
857/181													857/181	10001				
857/182													857/182	10001				
857/183													857/183	10001				
857/185													857/185	10001				
857/186													857/186	10001				
857/187													857/187	10001				
857/188													857/188	10001				
857/189													857/189	10001				
857/190													857/190	10001				
857/191													857/191	10001				
857/192													857/192	10001				
857/193													857/193	10001				
857/194													857/194	10001				
857/195													857/195	10001				
857/196													857/196	10001				
857/197													857/197	10001				
857/198													857/198	10001				
857/202													857/202	10001				
857/204													857/204	10001				
857/205													857/205	10001				
857/206													857/206	10001				
857/207													857/207	10001				
857/208													857/208	10001				
857/242													857/242	10001				
857/247													857/247	10001				
857/249													857/249	10001				
857/252													857/252	10001				
857/253													857/253	10001				
857/255													857/255	10001				
857/261													857/261	10001				
857/300													857/300	10001				
857/341													857/341	10001				
1430													1430	10001				
1431													1431	10001				
-2199													-2199	671				

Druh věcného břemene: díle listiny

Oprávněný: díle listiny

GEOMETRICKÝ PLÁN pro vymezení rozsahu věcného břemene k části pozemku	Geometrický plán ověřil úředně oprávněný zeměměřický inženýr:		Stezjnops ověřil úředně oprávněný zeměměřický inženýr:		
	Jméno, příjmení:	[redacted]		Jméno, příjmení:	
	Číslo položky seznamu úředně oprávněných zeměměřických inženýrů:	109/1995	Číslo položky seznamu úředně oprávněných zeměměřických inženýrů:		
	Dne: 22. listopadu 2018	Číslo: 469/2018	Dne:	Číslo:	
Nálezitostmi a přesností odpovídá právním předpisům.	Katastrální úřad souhlasí s obsahem parcel.		Tento stezjnops odpovídá geometrickému plánu v elektronické podobě uloženému v dokumentaci katastrálního úřadu.		
Vyhotovitel: GIS- Stavivex a.s. Bučínská 1733, Petřvald 73541 IČ: 25394975	Katastrální úřad souhlasí s obsahem parcel.		Ověření stejnosti geometrického plánu v listinné podobě.		
Číslo plánu: 495B-830/2018					
Okres: Blansko					
Obec: Blansko					
Kat. území: Blansko					
Mapový list: Blansko 7-0/43,44					
Dosavadním vlastníkům pozemků byla poskytnuta možnost seznámit se v terénu s průběhem navrhovaných nových hranic, které byly označeny předepáňným způsobem.					
...					
	<p>KÚ pro Jihomoravský kraj KP Blansko [redacted] PGP-773/2018-701 2018.11.30 14:03:16 CET</p>				

Klad ML

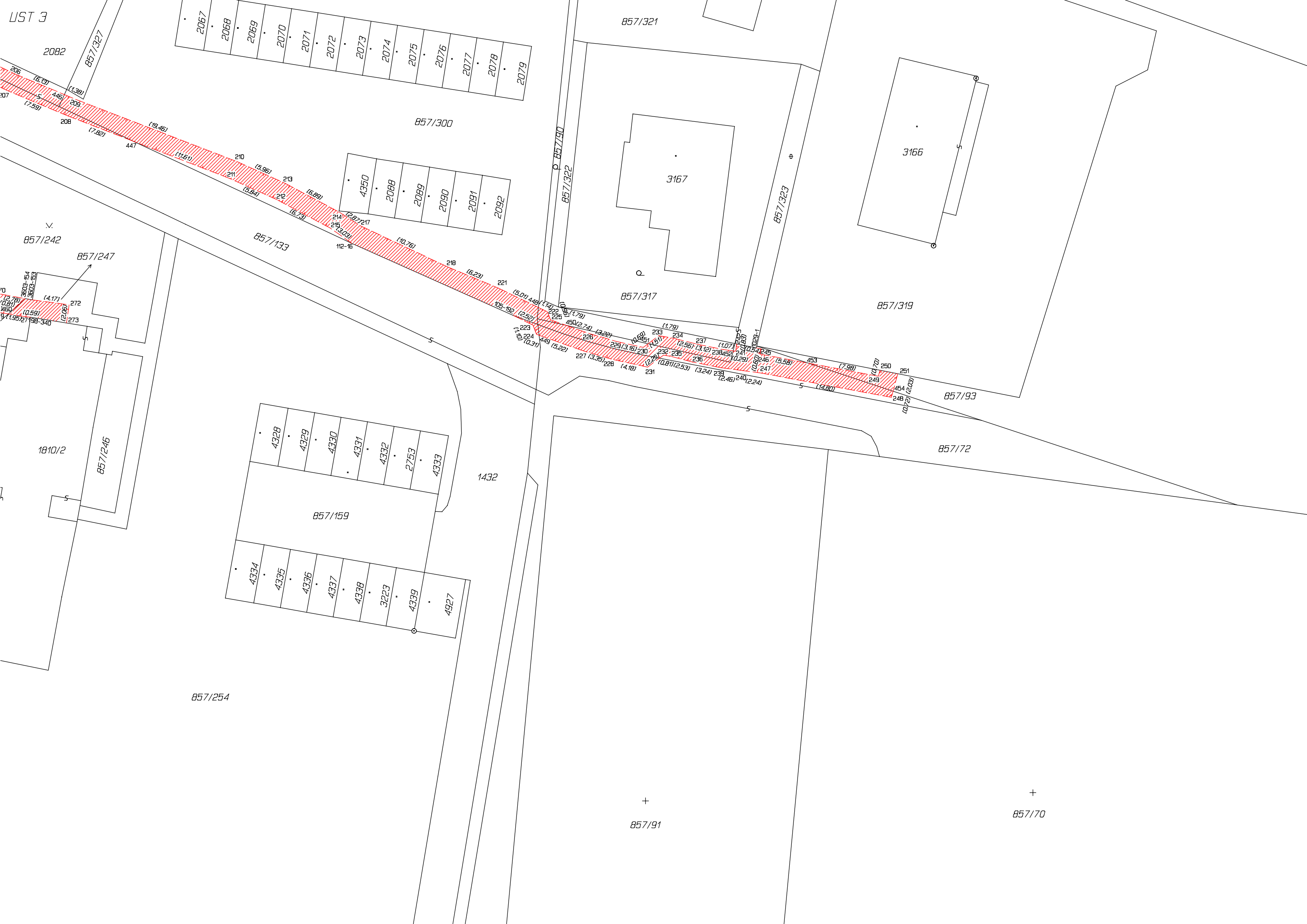


UST 1





LIST 3



2067
2068
2069
2070
2071
2072
2073
2074
2075
2076
2077
2078
2079

4350
2088
2089
2090
2091
2092

4328
4329
4330
4331
4332
2753
4333
4334
4335
4336
4337
4338
3223
4339
4927
4928

857/321
3167
857/317
857/319
857/93
857/72
857/327
857/133
857/190
857/322
857/323
857/242
857/247
857/246
1432
857/91
857/70

2082
206
207
208
209
447
448
449
450
451
452
453
454
455
456
457
458
459
460
461
462
463
464
465
466
467
468
469
470
471
472
473
474
475
476
477
478
479
480
481
482
483
484
485
486
487
488
489
490
491
492
493
494
495
496
497
498
499
500

857/91
857/70