


VÝKAZ DOSAVADNÍHO A NOVÉHO STAVU ÚDAJŮ KATASTRU NEMOVITOSTÍ

Dosavadní stav			Nový stav							Porovnání se stavem evidence právních vztahů					
Označení pozemku parc. číslem	Výměra parcely		Druh pozemku Způsob využití	Označení pozemku parc. číslem	Výměra parcely		Druh pozemku Způsob využití	Typ stavby Způsob využití	Způs. určení výměr	Díl přechází z pozemku označeného v		Číslo listu vlastnictví	Výměra dílu		Označení dílu
	ha	m <sup>2</sup>			katastru nemovitostí	dřívější poz. evidenci				ha	m <sup>2</sup>				
2591/9										2591/9		4407			
2591/10										2591/10		2547			
2591/11										2591/11		1946			
2591/16										2591/16		4453			
2593/16										2593/16		795			
2593/17										2593/17		4407			
2599/9										2599/9		10002			
2599/10										2599/10		10002			
2599/17										2599/17		4274			

Druh věcného břemene: Věcné břemeno pro účely zřízení a provozování zařízení distribuční soustavy.

Oprávněný: dle smluv

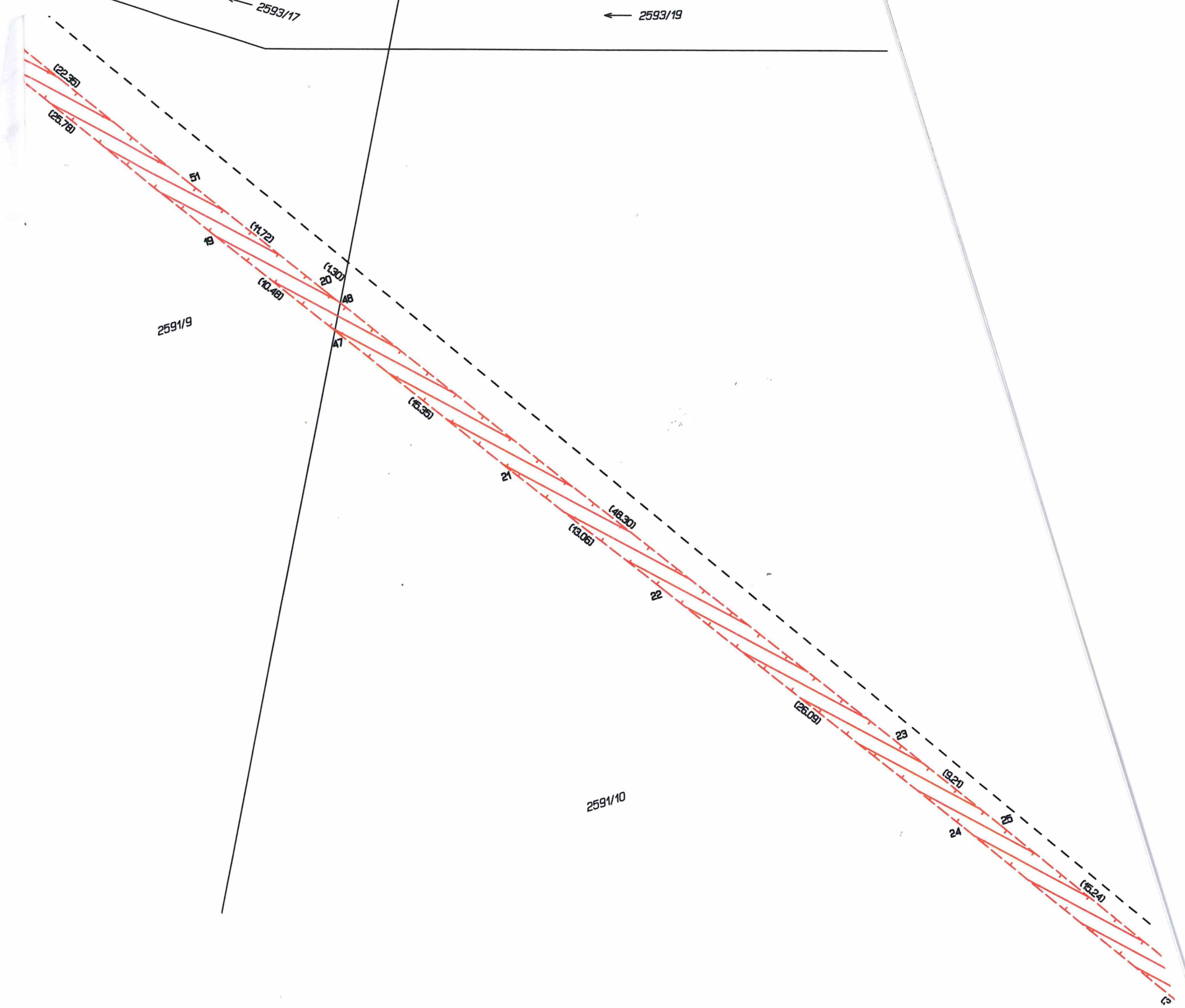
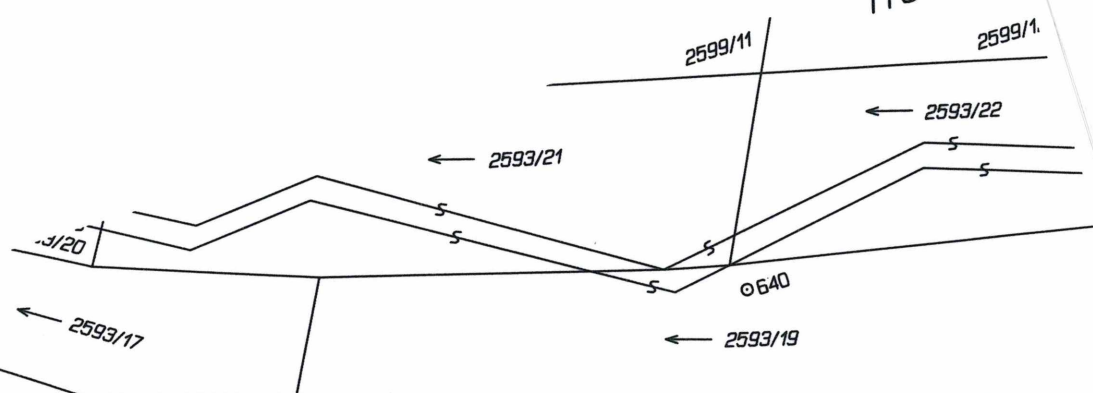
<b>GEOMETRICKÝ PLÁN pro</b> vymezení rozsahu věcného břemene k části pozemku	Geometrický plán ověřil úředně oprávněný zeměměřický inženýr:	Stejnopis ověřil úředně oprávněný zeměměřický inženýr:
	Jméno, příjmení: Ing. Marie Švehlová	Jméno, příjmení: Ing. Vladimír Macho
	Číslo položky seznamu úředně oprávněných zeměměřických inženýrů: 2001/2001	Číslo položky seznamu úředně oprávněných zeměměřických inženýrů: 671/1995
	Dne: 23. února 2018 Číslo: 31/A 2018	Dne: 24. 8. 2018 Číslo: 125/2018
	Náležitostmi a přesností odpovídá právním předpisům.	Tento stejnopis odpovídá geometrickému plánu v elektronické podobě uloženému v dokumentaci katastrálního úřadu.
Vyhotovitel:  Plánská 1854/6 České Budějovice	Katastrální úřad souhlasí s očíslováním parcel.	Ověření stejnopisu geometrického plánu v listinné podobě.
Číslo plánu: 3865-279/2018 Okres: České Budějovice Obec: České Budějovice Kat. území: České Budějovice 6 Mapový list: České Budějovice 1-4/13 (DKM)	KÚ pro Jihočeský kraj KP České Budějovice Ing. Drahomíra Vondrášková PGP-518/2018-301 2018.03.01 07:56:59 CET	
Dosavadním vlastníkům pozemků byla poskytnuta možnost seznámit se v terénu s průběhem navrhovaných nových hranic, které byly označeny předepsaným způsobem: viz seznam souřadnic		

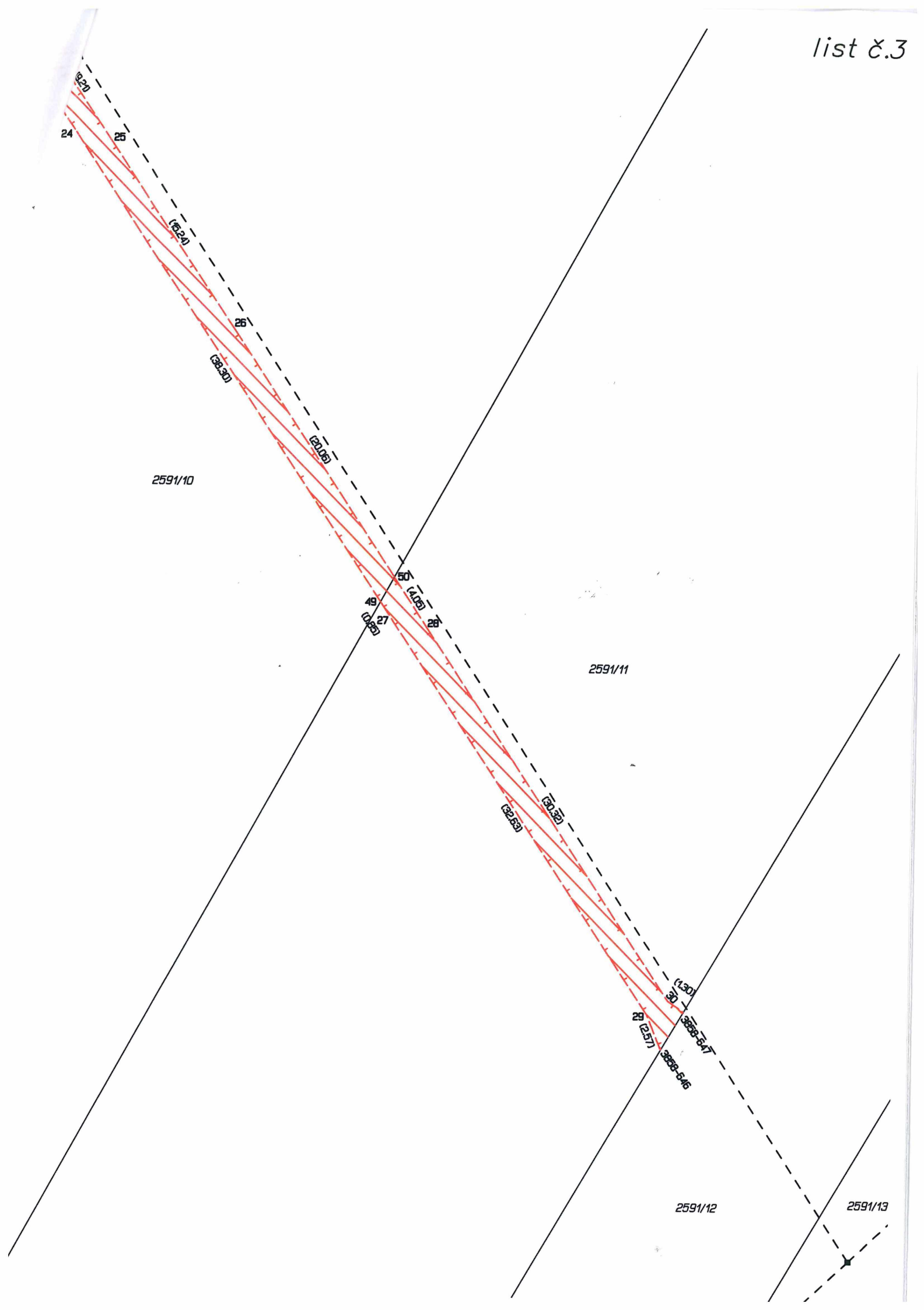
Seznam souřadnic (S-JTSK)  
Číslo bodu Souřadnice pro zápis do KN

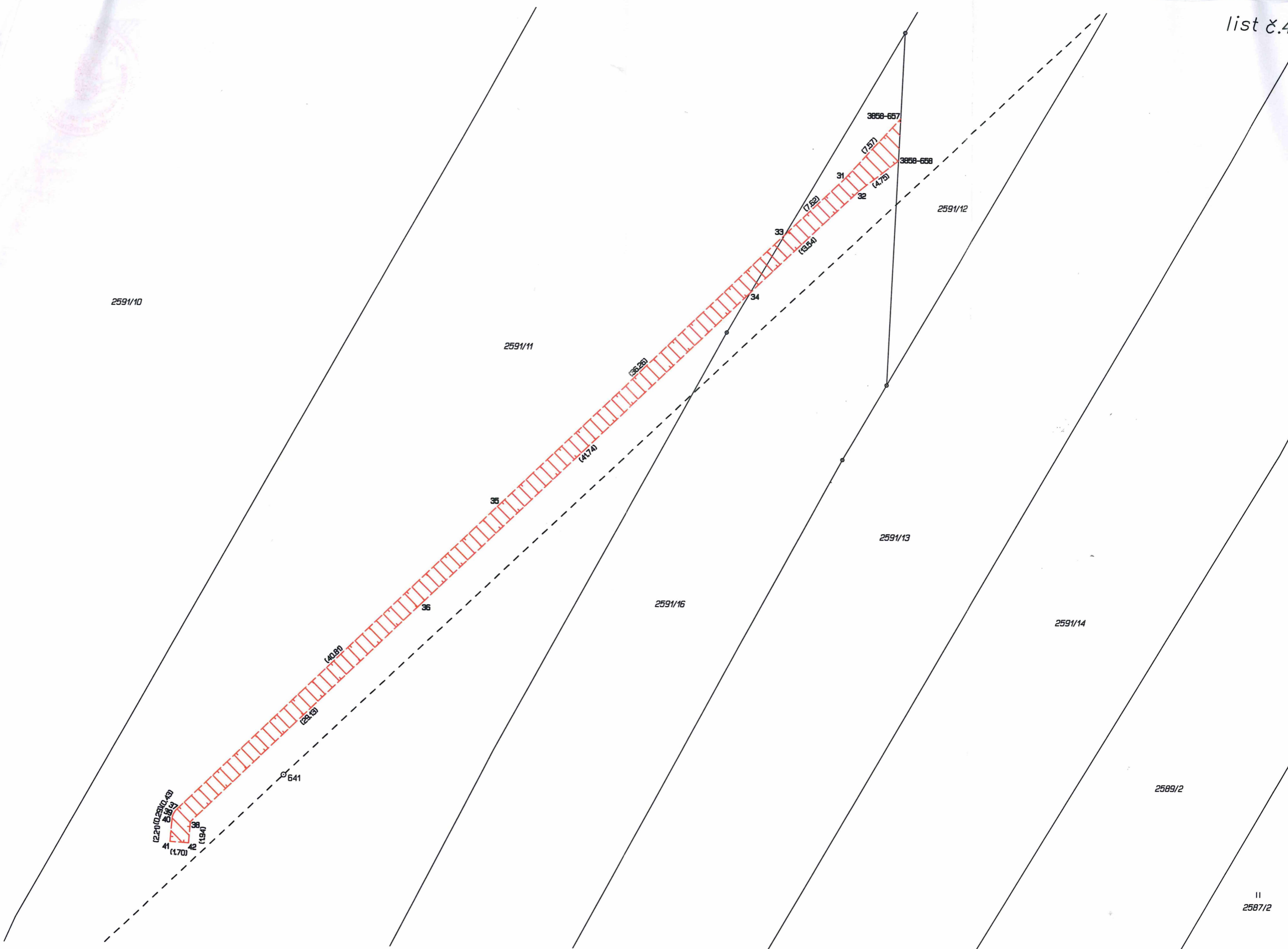
	Y	X	Kód kv.	Poznámka
k.o. České Budějovice 6 (622346)				
3858-644	754702.40	1168562.83	8	nestabilizováno
3858-645	754701.99	1168558.58	8	nestabilizováno
3858-646	754574.39	1168750.95	8	nestabilizováno
3858-647	754572.86	1168748.35	8	nestabilizováno
3858-657	754589.22	1168784.01	8	nestabilizováno
3858-658	754589.38	1168787.92	8	nestabilizováno
1	754700.88	1168564.22	3	nestabilizováno
2	754699.46	1168563.29	3	nestabilizováno
3	754685.36	1168587.35	3	nestabilizováno
4	754683.94	1168586.40	3	nestabilizováno
5	754674.87	1168602.87	3	nestabilizováno
6	754673.46	1168601.92	3	nestabilizováno
7	754674.79	1168603.22	3	nestabilizováno
8	754673.17	1168602.12	3	nestabilizováno
9	754674.56	1168603.56	3	nestabilizováno
10	754672.03	1168603.81	3	nestabilizováno
11	754674.19	1168604.11	8	nestabilizováno
12	754671.11	1168605.16	8	nestabilizováno
13	754671.76	1168607.69	6	nestabilizováno
14	754668.73	1168608.68	6	nestabilizováno
15	754667.37	1168614.18	3	nestabilizováno
16	754665.75	1168613.08	3	nestabilizováno
17	754667.08	1168614.38	3	nestabilizováno
18	754665.67	1168613.42	3	nestabilizováno
19	754652.58	1168635.70	3	nestabilizováno
20	754646.47	1168641.56	3	nestabilizováno
21	754637.89	1168656.94	3	nestabilizováno
22	754630.37	1168667.62	3	nestabilizováno
23	754618.13	1168682.27	3	nestabilizováno
24	754615.51	1168689.06	3	nestabilizováno
25	754612.91	1168689.86	3	nestabilizováno
26	754604.37	1168702.48	3	nestabilizováno
27	754593.61	1168721.52	3	nestabilizováno
28	754590.91	1168722.48	3	nestabilizováno
29	754575.38	1168748.58	3	nestabilizováno
30	754573.97	1168747.63	3	nestabilizováno
31	754594.31	1168789.62	3	nestabilizováno
32	754593.13	1168790.84	3	nestabilizováno
33	754599.79	1168794.91	8	nestabilizováno
34	754602.87	1168800.25	8	nestabilizováno
35	754625.88	1168820.09	3	nestabilizováno
36	754632.91	1168829.23	3	nestabilizováno
37	754655.24	1168848.43	3	nestabilizováno
38	754653.87	1168849.46	3	nestabilizováno
39	754655.46	1168848.79	3	nestabilizováno
40	754655.54	1168849.07	3	nestabilizováno
41	754655.71	1168851.27	3	nestabilizováno
42	754654.02	1168851.40	3	nestabilizováno
43	754692.10	1168577.30	8	nestabilizováno
44	754691.44	1168575.24	8	nestabilizováno
45	754677.31	1168599.26	8	nestabilizováno
46	754676.55	1168597.35	8	nestabilizováno
47	754646.62	1168644.32	8	nestabilizováno
48	754645.72	1168642.63	8	nestabilizováno
49	754594.08	1168720.81	8	nestabilizováno
50	754593.17	1168719.12	8	nestabilizováno
51	754653.10	1168631.90	3	nestabilizováno



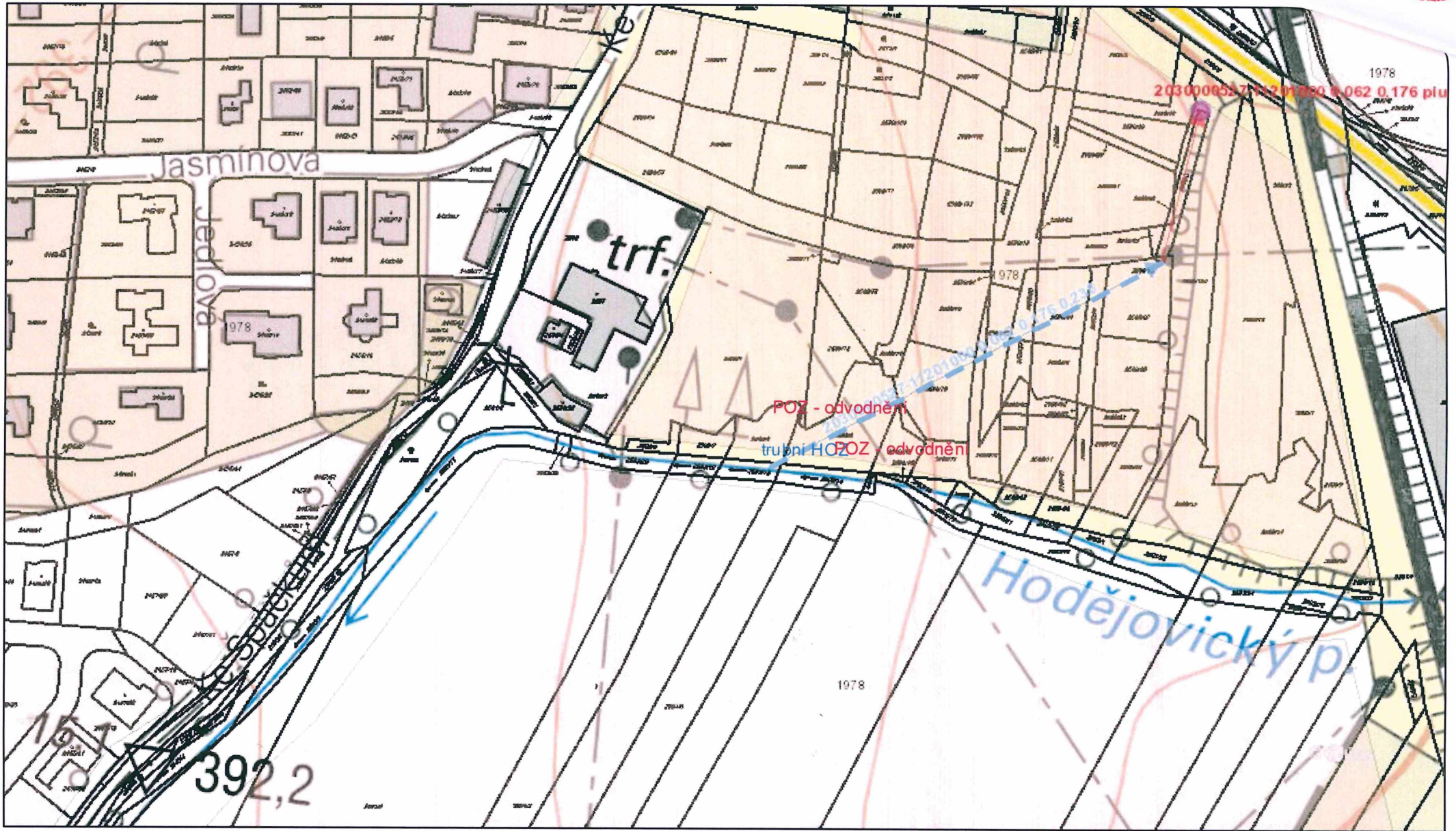
list č.2







# Výtisk mapy dat VHS SPÚ



20.3.2019 11:50:31

