


SMLOUVA O ZŘÍZENÍ VĚCNÉHO BŘEMENE
č. ev. PRE: VV/G33/13564/1944856
MCP8 sml 2019/0419/OSM.DEP

Smluvní strany:


Městská část Praha 8

se sídlem orgánů: Zenklova 1/35, 180 48 Praha 8 – Libeň,
IČ: 000 63 797,
DIČ: CZ00063797,
bankovní spojení: Česká spořitelna, a. s.,
Pobočka v Praze 8, Na Hrázi 1, 180 00 Praha 8 – Libeň,
číslo účtu: 
zastoupená: p. Ondřejem Grosem, starostou

dále jen **Povinný** na straně jedné

a

PREdistribuce a.s.

se sídlem: Svornosti 3199/19a, 150 00 Praha 5,
adresa pro doručování: Na Hroudě 1492/4, 100 05 Praha 10,
IČ: 27376516,
DIČ: CZ27376516,
bankovní spojení: Československá obchodní banka, a.s., Praha 5, Radlická 150,
číslo účtu: 
zastoupená: Ing. Milanem Hamplm, předsedou představenstva a
Mgr. Petrem Dražilem, místopředsedou představenstva,
zapsána v obchodním rejstříku vedeném Městským soudem v Praze, oddíl B., vložka 10158,

dále jen **Oprávněný** na straně jedné

(společně dále též jako „**Smluvní strany**“ anebo jednotlivě jako „**Smluvní strana**“) uzavřeli níže
uvedeného dne, měsíce a roku tuto:

SMLOUVU O ZŘÍZENÍ VĚCNÉHO BŘEMENE

k provedení ustanovení § 25 odst. 4 zákona č. 458/2000 Sb., energetický zákon, v platném znění,
a § 1257 a násl. zákona č. 89/2012 Sb., občanský zákoník a na základě uzavřených smluv o budoucích
smlouvách č. 2015/0489.MO.DEP ze dne 2.10.2015 a č. 2016/0804/OSM.DEP ze dne 22.3.2017

Článek I. **Úvodní ustanovení**

Hlavní město Praha je na základě ust. § 1 zákona ČNR č. 172/1991 Sb., o přechodu některých věcí z majetku České republiky do vlastnictví obcí, ve znění pozdějších předpisů, vlastníkem pozemků parc. č. 290/1, 827/178, 827/179, 827/182, 827/195, 827/264 v k. ú. Bohnice, obec Praha, zapsaných na LV č. 541 pro k. ú. Bohnice u Katastrálního úřadu pro hlavní město Prahu se sídlem v Praze, Katastrální pracoviště Praha a pozemků parc. č. 1307/5, 1307/10 v k.ú. Troja, obec Praha, zapsaných na LV č. 872 pro k.ú. Troja u Katastrálního úřadu pro hlavní město Prahu se sídlem v Praze, Katastrální pracoviště Praha (dále jen „Pozemky“).

- 1.1. Oprávněný je provozovatelem distribuční soustavy (dále jen „PDS“) v elektroenergetice na území vymezeném licenci Energetického regulačního úřadu č. 120504769. Distribuční soustava je provozována ve veřejném zájmu. PDS má povinnost zajišťovat spolehlivé provozování, obnovu a rozvoj distribuční soustavy na území vymezeném licenci, přičemž zřízení tohoto věcného břemene je ze strany Oprávněného jedním ze zákonem daných předpokladů pro plnění této povinnosti.

Povinný prohlašuje, že ve smyslu ustanovení zákona č. 172/1991 Sb. ve znění pozdějších předpisů, zákona č. 131/2000 Sb. a Statutu hl. m. Prahy v oblasti majetku, je MČ Praha 8 oprávněna nakládat s pozemky parc. č. 290/1, 827/178, 827/179, 827/182, 827/195, 827/264 v k. ú. Bohnice, obec Praha, zapsanými na LV č. 541 pro k. ú. Bohnice u Katastrálního úřadu pro hlavní město Prahu se sídlem v Praze, Katastrální pracoviště Praha a s pozemky parc. č. 1307/5, 1307/10 v k.ú. Troja, obec Praha, zapsanými na LV č. 872 pro k.ú. Troja u Katastrálního úřadu pro hlavní město Prahu se sídlem v Praze, Katastrální pracoviště Praha

- 1.2. Pozemky se nachází na území vymezeném licenci, v němž Oprávněný provozuje distribuční soustavu. Oprávněný má právo ve smyslu § 25 odst. 3 písm. e) energetického zákona zřídit a provozovat na Pozemcích zařízení distribuční soustavy a dle § 25 odst. 4 energetického zákona je povinen za tímto účelem zřídit věcné břemeno.

Článek II. **Předmět Smlouvy**

Předmětem Smlouvy je zřízení a vymezení věcného břemene osobní služebnosti k provedení § 25 odst. 4 energetického zákona, nepodléhající úpravě služebnosti inženýrské sítě v občanském zákoníku (dále též jen „věcné břemeno“). Obsah věcného břemene je specifikován v článku III. této smlouvy. Věcné břemeno se zřizuje k Pozemkům ve prospěch Oprávněného v rozsahu uvedeném v této Smlouvě a vyplývajícím z přísl. ustanovení energetického zákona.

Článek III. **Specifikace věcného břemene**

- 3.1. Smluvní strany se dohodly, že Povinný, jako vlastník Pozemků, zřizuje k Pozemkům ve prospěch Oprávněného právo odpovídající věcnému břemenu podle § 25 odst. 4

energetického zákona, když jeho obsah a rozsah jeho výkonu je blíže uveden, kromě příslušných ustanovení energetického zákona, v tomto článku.

- 3.2. *Smluvní strany se za účelem umístění a provozování součásti distribuční soustavy – kabelového vedení NN včetně telekomunikačního vedení (dále jen „Součást distribuční soustavy“) na Pozemcích, které Oprávněný vybudoval a je v jeho vlastnictví, dohodly na zřízení věcného břemene, jehož obsahem je právo Oprávněného zřídit, provozovat, opravovat a udržovat Součást distribuční soustavy na Pozemcích. Věcné břemeno zahrnuje též právo Oprávněného zřídit, mít a udržovat na Pozemcích potřebné obslužné zařízení, jakož i právo provádět na Součásti distribuční soustavy úpravy za účelem její obnovy, výměny, modernizace nebo zlepšení její výkonnosti, včetně jejího odstranění.*
- 3.3. *Součást distribuční soustavy je liniovou stavbou ve smyslu § 509 zákona č. 89/2012 Sb., občanský zákoník.*
- 3.4. *Rozsah věcného břemene podle této smlouvy je vymezen v geometrickém plánu č. 2511-576/2018 pro k.ú. Troja, a v geometrickém plánu č. 947-576/2018 pro k.ú. Bohnice, schválených Geodetickým servisem Praha s.r.o se sídlem Hostivařská 210/29, 102 00 Praha 10. Geometrické plány jsou přílohou a nedílnou součástí Smlouvy.*
- 3.5. *Povinný z věcného břemene je povinen strpět výkon práva Oprávněného, vyplývajícího ze Smlouvy a energetického zákona a zdržet se veškeré činnosti, která vede k ohrožení Součásti distribuční soustavy a omezení výkonu tohoto práva Oprávněného.*
- 3.6. *Věcné břemeno, zřízené Smlouvou, se sjednává jako časově neomezené a zaniká v případech stanovených zákonem.*
- 3.7. *Smluvní strany berou na vědomí, že se změnou vlastníka Pozemků přecházejí i práva a povinnosti, vyplývající z věcného břemene, na nabyvatele Pozemků.*

Článek IV.

Další práva a povinnosti

- 4.1. *Oprávněný z věcného břemene má ve vztahu k Pozemkům dále oprávnění, která mu, jako PDS, vznikem věcného břemene dle Smlouvy přísluší ze zákona, a to z ustanovení § 25 odst. 3 energetického zákona, především pak:*
 - *vstupovat a vjíždět na Pozemky v souvislosti s realizací práv vyplývajících mu z věcného břemene*
 - *odstraňovat a oklešťovat na Pozemcích stromoví a jiné porosty, provádět likvidaci odstraněného a okleštěného stromoví a jiných porostů ohrožujících bezpečné a spolehlivé provozování Součásti distribuční soustavy v případech, kdy tak po předchozím upozornění a stanovení rozsahu neučinil sám Povinný,*
- 4.2. *Oprávněný jako PDS je povinen při výkonu svých oprávnění, popsanych shora, postupovat ve smyslu § 25 odst. 8 energetického zákona, tj. co nejvíce šetřit práva Povinného a vstup na Pozemky mu bezprostředně oznámit. Po skončení prací je povinen uvést Pozemky do předchozího stavu, a není-li to možné s ohledem na povahu provedených prací, do stavu odpovídajícího předchozímu účelu nebo užívání Pozemků a bezprostředně oznámit tuto skutečnost Povinnému. Po*

provedení odstranění nebo okleštění stromů je povinen na svůj náklad provést likvidaci vzniklého klestu a zbytků po těžbě.

Článek V.

Výše náhrady za zřízení věcného břemene a platební podmínky

- 5.1. *Věcné břemeno podle této smlouvy se zřizuje úplatně.*
- 5.2. *Jednorázovou náhradu za zřízení výše uvedeného Věcného břemene sjednávají Smluvní strany na základě znaleckého posudku č. 6225/169/2019 ze dne 5. 6. 2019 ve výši Kč 44.135,- (slovy: čtyřicet čtyři tisíc sto třicet pět korun českých) bez DPH. K této ceně bude připočtena sazba DPH v zákonné výši. Povinný vystaví Oprávněnému daňový doklad do 15 dnů od DUZP. DUZP je den doručení vyznamenání o povolení vkladu. Oprávněný se zavazuje ve lhůtě 15 dnů od doručení daňového dokladu provést úhradu Povinnému. Daňový doklad bude mít náležitosti dle § 28 a 29 zákona o DPH a bude obsahovat ev.č. VV/G33/13564/1944856.*

Článek VI.

Vklad věcného břemene do veřejného seznamu

- 6.1. *Právo odpovídající věcnému břemenu zřizované touto smlouvou vznikne vkladem do katastru nemovitostí s právními účinky ke dni podání návrhu na vklad. Návrh na vklad práva odpovídajícího věcnému břemenu na základě této smlouvy do katastru nemovitostí podá Povinný ve lhůtě 30 kalendářních dnů ode dne, kdy od Odboru hospodaření s majetkem Magistrátu hlavního města Prahy obdrží potvrzení jeho správnosti ve smyslu ustanovení § 21 vyhlášky Hlavního města Prahy č. 55/2000 Sb. HMP, kterou se vydává Statut hlavního města Prahy, ve znění pozdějších předpisů. Správní poplatek za návrh na zahájení řízení o povolení vkladu práva do katastru nemovitostí uhradí Oprávněný.*
- 6.2. *V případě, že nebude z formálních důvodů proveden zápis na základě Smlouvy do katastru nemovitostí, zavazují se Smluvní strany uzavřít novou smlouvu o stejném předmětu a za stejných podmínek, vyhovující formálním požadavkům pro provedení vkladu, která Smlouvu nahradí, a to nejpozději do 90 dnů od doručení výzvy Oprávněného Povinnému.*
- 6.3. *Pokud katastrální úřad přeruší, a to z jakéhokoliv důvodu řízení o povolení vkladu věcného práva, zavazují se Smluvní strany k odstranění katastrálním úřadem uvedených vad ve lhůtách stanovených katastrálním úřadem.*

Článek VII.

Závěrečná ujednání

- 7.1. *Smlouva a právní vztahy z ní vyplývající se řídí právním řádem České republiky.*
- 7.2. *Na právní vztahy vyplývající nebo související s touto Smlouvou a v ní nebo v energetickém zákoně výslovně neupravené se přiměřeně uplatní ustanovení občanského zákoníku.*
- 7.3. *Smlouva nabývá platnosti a účinnosti dnem podpisu poslední ze Smluvních stran. Pro případ, že tato Smlouva není uzavírána za přítomnosti obou Smluvních stran, platí, že Smlouva není uzavřena, pokud ji Povinný či Oprávněný podepíše s jakoukoliv změnou či odchylkou, byť nepodstatnou, nebo*

dodatkem, ledaže druhá Smluvní strana takovou změnu či odchylku nebo dodatek následně písemně schválí.

- 7.4. Smlouva může být měněna nebo doplňována pouze formou vzestupně číslovaných písemných dodatků podepsaných oběma Smluvními stranami.
- 7.5. Smluvní strany se zavazují, že pokud se kterékoli ustanovení Smlouvy nebo s ní související ujednání či jakákoli její část ukážou být neplatnými, zdánlivými či se neplatnými nebo zdánlivými stanou, neovlivní tato skutečnost platnost Smlouvy jako takové. V takovém případě se strany zavazují nahradit neplatné či zdánlivé ustanovení ustanovením platným, které se svým ekonomickým účelem pokud možno nejvíce podobá neplatnému nebo zdánlivému ustanovení. Obdobně se bude postupovat v případě ostatních zmíněných nedostatků Smlouvy či souvisejících ujednání.
- 7.6. Smlouva obsahuje úplné ujednání o Předmětu smlouvy a všech náležitostech, které Smluvní strany měly a chtěly ve Smlouvě ujednat, a které považují za důležité pro závaznost Smlouvy. Žádný projev Smluvních stran učiněný při jednání o Smlouvě ani projev učiněný po uzavření Smlouvy nesmí být vykládán v rozporu s výslovnými ustanoveními Smlouvy a nezakládá žádný závazek žádné ze Smluvních stran.
- 7.7. Smluvní strany výslovně prohlašují, že základní podmínky Smlouvy jsou výsledkem jednání Smluvních stran a každá ze Smluvních stran měla příležitost ovlivnit obsah základních podmínek Smlouvy.
- 7.8. Smlouva se vyhotovuje ve čtyřech originálních stejnopisech. Jedno vyhotovení, které je opatřeno ověřenými podpisy, je určeno pro účely řízení o povolení vkladu do katastru nemovitostí, dva stejnopisy obdrží Povinný a jeden stejnopis obdrží Oprávněný.
- 7.9. Smluvní strany prohlašují, že si Smlouvu před jejím podpisem přečetly a jsou seznámeny s jejím obsahem, že byla uzavřena po vzájemné dohodě, podle jejich vážné a svobodné vůle, dobrovolně, určitě a srozumitelně, což stvrzují svými podpisy. Smluvní strany prohlašují, že Smlouva představuje úplnou dohodu o veškerých jejích náležitostech a neexistují náležitosti, které by smluvní strany neujednaly.

V Praze dne: 30. 08. 2019

Povinný:

Městská část Praha 8


.....
Ondřej Gros
Starosta městské části Praha 8




20-08-2019

V Praze dne:

Oprávněný:

PPEDistribuce a.s.


.....
Ing. Milan Hampl
předseda představenstva


.....
Mgr. Petr Dražil
místopředseda představenstva

Přílohy:

Geometrický plán č. 947-576/2018

Geometrický plán č. 2511-576/2018

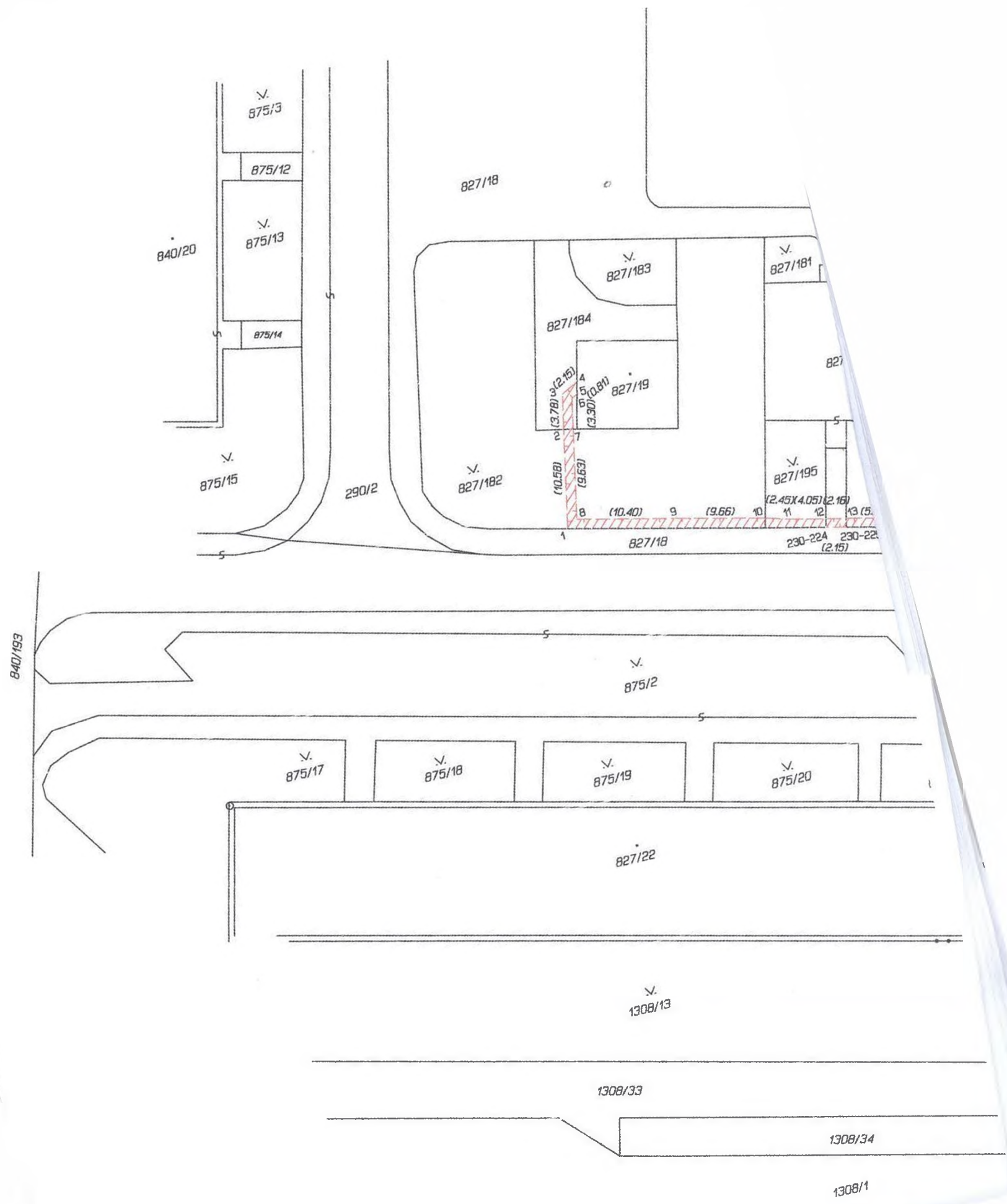
VÝKAZ DOSAVIDNÍHO A NOVÉHO STAVU ÚDAJŮ KATASTRU NEMOVITOSTÍ													
Dosavidní stav			Nový stav										
Označení pozemku parc. číslem	Výměra parcely		Druh pozemku Způsob využití	Označení pozemku parc. číslem	Výměra parcely		Druh pozemku Způsob využití	Typ stavby Způsob využití	Způsob určení výměry	Porovnání se stavem evidence právních vztahů			
	ha	m ²			ha	m ²				Číslo listu vlastnictví	Výměra dílu ha m ²	Označení dílu	Číslo listu katastru nemovitostí
290/1										290/1	541		
827/18										827/18	548		
827/21										827/21	548		
827/78										827/78	548		
827/178										827/178	541		
827/179										827/179	541		
827/182										827/182	541		
827/184										827/184	548		
827/195										827/195	541		
827/264										827/264	541		

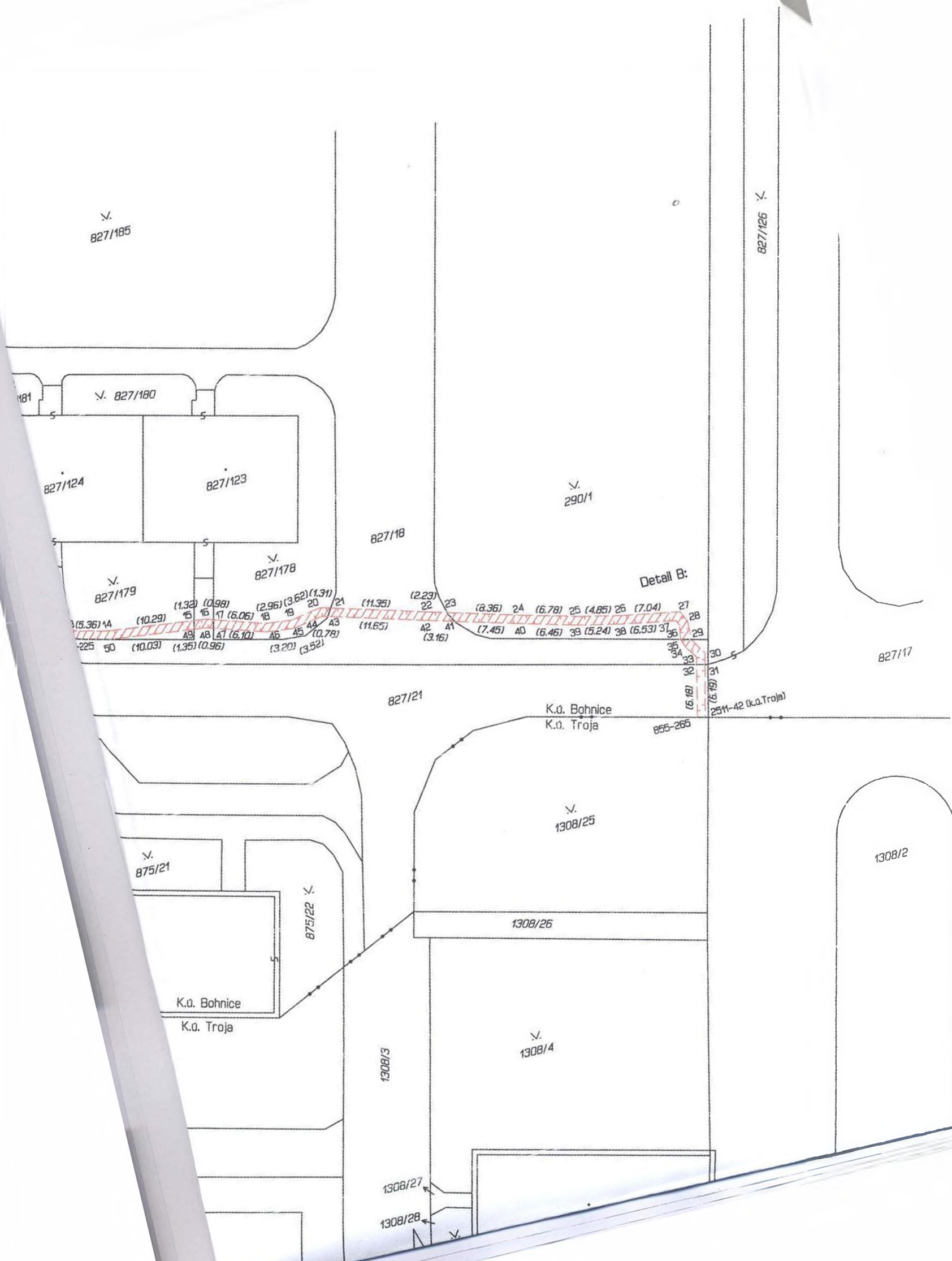
Oprávněný: PREDistribuce, a.s.

Druh věcného břemene: Právo užívání pozemku a právo vstupu na pozemek za účelem údržby a oprav stavby

GEOMETRICKÝ PLÁN pro vymezení rozsahu věcného břemene k části pozemku	Geometrický plán ověřil předně oprávněný zeměměřický inženýr:		Stejnopis ověřil předně oprávněný zeměměřický inženýr:				
	Jméno, příjmení:	Ing. Dana Skalická		Jméno, příjmení:	Ing. Dana Skalická		
	Číslo položky seznamu předně oprávněných zeměměřických inženýrů:	1197/1995		Číslo položky seznamu předně oprávněných zeměměřických inženýrů:	1197/1995		
	Dne:	14. 2. 2019	Číslo:	18/2019	Dne:	19. 2. 2019	Číslo:
Naležitostmi a přesností odpovídá právním předpisům.	Katastrální úřad souhlasí s označením parcel.		Tento stejnopis odpovídá geometrickému plánu v elektronické podobě uloženému v dokumentaci katastrálního úřadu.				
Vyhotavitel: Geodetický servis Praha, s.r.o. Hostivařská 210/29 102 00 Praha 10 tel: 274 012 388	KÚ pro hlavní město Prahu KP Praha Ing. Ludmila Hozová PGP-843/2019-101 2019.02.19 07:49:11 CET		Ověření stejnopisu geometrického plánu v listinné podobě.				
Číslo plánu: 947-576/2018							
Okres: Hlavní město Praha							
Obec: Praha							
Kat. území: Bohnice							
Mapový list: Kralupy nad Vlt. 6-9/11, 7-9/22							
Dosavidním vlastníkům pozemků byla poskytnuta možnost seznámit se v terénu s průběhem navrhovaných nových hranic, které byly označeny předepsaným způsobem.							

istribv





827/185

181

827/180

827/124

827/123

827/18

290/1

827/126

827/179

827/178

Detail B:

(5.36) 14 (10.29) 15 (1.32) 16 (0.98) 17 (6.06) 18 (2.96) 19 (3.62) 20 (1.31) 21 (11.35) 22 (2.23) 23 (6.36) 24 (6.78) 25 (4.85) 26 (7.04) 27 (11.65) 28 (7.45) 29 (6.46) 30 (5.24) 31 (6.53) 32 (0.78) 33 (0.78) 34 (3.20) 35 (3.52) 36 (6.10) 37 (0.78) 38 (6.53) 39 (6.10) 40 (6.46) 41 (3.16) 42 (7.45) 43 (6.10) 44 (0.78) 45 (0.78) 46 (0.78) 47 (6.10) 48 (0.78) 49 (1.35) 50 (10.03) 51 (1.35) 52 (0.96) 53 (3.20) 54 (3.52) 55 (6.10) 56 (0.78) 57 (0.78) 58 (6.10) 59 (0.78) 60 (0.78) 61 (6.10) 62 (0.78) 63 (0.78) 64 (6.10) 65 (0.78) 66 (0.78) 67 (6.10) 68 (0.78) 69 (0.78) 70 (6.10) 71 (0.78) 72 (0.78) 73 (6.10) 74 (0.78) 75 (0.78) 76 (6.10) 77 (0.78) 78 (0.78) 79 (6.10) 80 (0.78) 81 (0.78) 82 (6.10) 83 (0.78) 84 (0.78) 85 (6.10) 86 (0.78) 87 (0.78) 88 (6.10) 89 (0.78) 90 (0.78) 91 (6.10) 92 (0.78) 93 (0.78) 94 (6.10) 95 (0.78) 96 (0.78) 97 (6.10) 98 (0.78) 99 (0.78) 100 (6.10) 101 (0.78) 102 (0.78) 103 (6.10) 104 (0.78) 105 (0.78) 106 (6.10) 107 (0.78) 108 (0.78) 109 (6.10) 110 (0.78) 111 (0.78) 112 (6.10) 113 (0.78) 114 (0.78) 115 (6.10) 116 (0.78) 117 (0.78) 118 (6.10) 119 (0.78) 120 (0.78) 121 (6.10) 122 (0.78) 123 (0.78) 124 (6.10) 125 (0.78) 126 (0.78) 127 (6.10) 128 (0.78) 129 (0.78) 130 (6.10) 131 (0.78) 132 (0.78) 133 (6.10) 134 (0.78) 135 (0.78) 136 (6.10) 137 (0.78) 138 (0.78) 139 (6.10) 140 (0.78) 141 (0.78) 142 (6.10) 143 (0.78) 144 (0.78) 145 (6.10) 146 (0.78) 147 (0.78) 148 (6.10) 149 (0.78) 150 (0.78) 151 (6.10) 152 (0.78) 153 (0.78) 154 (6.10) 155 (0.78) 156 (0.78) 157 (6.10) 158 (0.78) 159 (0.78) 160 (6.10) 161 (0.78) 162 (0.78) 163 (6.10) 164 (0.78) 165 (0.78) 166 (6.10) 167 (0.78) 168 (0.78) 169 (6.10) 170 (0.78) 171 (0.78) 172 (6.10) 173 (0.78) 174 (0.78) 175 (6.10) 176 (0.78) 177 (0.78) 178 (6.10) 179 (0.78) 180 (0.78) 181 (6.10) 182 (0.78) 183 (0.78) 184 (6.10) 185 (0.78) 186 (0.78) 187 (6.10) 188 (0.78) 189 (0.78) 190 (6.10) 191 (0.78) 192 (0.78) 193 (6.10) 194 (0.78) 195 (0.78) 196 (6.10) 197 (0.78) 198 (0.78) 199 (6.10) 200 (0.78) 201 (0.78) 202 (6.10) 203 (0.78) 204 (0.78) 205 (6.10) 206 (0.78) 207 (0.78) 208 (6.10) 209 (0.78) 210 (0.78) 211 (6.10) 212 (0.78) 213 (0.78) 214 (6.10) 215 (0.78) 216 (0.78) 217 (6.10) 218 (0.78) 219 (0.78) 220 (6.10) 221 (0.78) 222 (0.78) 223 (6.10) 224 (0.78) 225 (0.78) 226 (6.10) 227 (0.78) 228 (0.78) 229 (6.10) 230 (0.78) 231 (0.78) 232 (6.10) 233 (0.78) 234 (0.78) 235 (6.10) 236 (0.78) 237 (0.78) 238 (6.10) 239 (0.78) 240 (0.78) 241 (6.10) 242 (0.78) 243 (0.78) 244 (6.10) 245 (0.78) 246 (0.78) 247 (6.10) 248 (0.78) 249 (0.78) 250 (6.10) 251 (0.78) 252 (0.78) 253 (6.10) 254 (0.78) 255 (0.78) 256 (6.10) 257 (0.78) 258 (0.78) 259 (6.10) 260 (0.78) 261 (0.78) 262 (6.10) 263 (0.78) 264 (0.78) 265 (6.10) 266 (0.78) 267 (0.78) 268 (6.10) 269 (0.78) 270 (0.78) 271 (6.10) 272 (0.78) 273 (0.78) 274 (6.10) 275 (0.78) 276 (0.78) 277 (6.10) 278 (0.78) 279 (0.78) 280 (6.10) 281 (0.78) 282 (0.78) 283 (6.10) 284 (0.78) 285 (0.78) 286 (6.10) 287 (0.78) 288 (0.78) 289 (6.10) 290 (0.78) 291 (0.78) 292 (6.10) 293 (0.78) 294 (0.78) 295 (6.10) 296 (0.78) 297 (0.78) 298 (6.10) 299 (0.78) 300 (0.78) 301 (6.10) 302 (0.78) 303 (0.78) 304 (6.10) 305 (0.78) 306 (0.78) 307 (6.10) 308 (0.78) 309 (0.78) 310 (6.10) 311 (0.78) 312 (0.78) 313 (6.10) 314 (0.78) 315 (0.78) 316 (6.10) 317 (0.78) 318 (0.78) 319 (6.10) 320 (0.78) 321 (0.78) 322 (6.10) 323 (0.78) 324 (0.78) 325 (6.10) 326 (0.78) 327 (0.78) 328 (6.10) 329 (0.78) 330 (0.78) 331 (6.10) 332 (0.78) 333 (0.78) 334 (6.10) 335 (0.78) 336 (0.78) 337 (6.10) 338 (0.78) 339 (0.78) 340 (6.10) 341 (0.78) 342 (0.78) 343 (6.10) 344 (0.78) 345 (0.78) 346 (6.10) 347 (0.78) 348 (0.78) 349 (6.10) 350 (0.78) 351 (0.78) 352 (6.10) 353 (0.78) 354 (0.78) 355 (6.10) 356 (0.78) 357 (0.78) 358 (6.10) 359 (0.78) 360 (0.78) 361 (6.10) 362 (0.78) 363 (0.78) 364 (6.10) 365 (0.78) 366 (0.78) 367 (6.10) 368 (0.78) 369 (0.78) 370 (6.10) 371 (0.78) 372 (0.78) 373 (6.10) 374 (0.78) 375 (0.78) 376 (6.10) 377 (0.78) 378 (0.78) 379 (6.10) 380 (0.78) 381 (0.78) 382 (6.10) 383 (0.78) 384 (0.78) 385 (6.10) 386 (0.78) 387 (0.78) 388 (6.10) 389 (0.78) 390 (0.78) 391 (6.10) 392 (0.78) 393 (0.78) 394 (6.10) 395 (0.78) 396 (0.78) 397 (6.10) 398 (0.78) 399 (0.78) 400 (6.10) 401 (0.78) 402 (0.78) 403 (6.10) 404 (0.78) 405 (0.78) 406 (6.10) 407 (0.78) 408 (0.78) 409 (6.10) 410 (0.78) 411 (0.78) 412 (6.10) 413 (0.78) 414 (0.78) 415 (6.10) 416 (0.78) 417 (0.78) 418 (6.10) 419 (0.78) 420 (0.78) 421 (6.10) 422 (0.78) 423 (0.78) 424 (6.10) 425 (0.78) 426 (0.78) 427 (6.10) 428 (0.78) 429 (0.78) 430 (6.10) 431 (0.78) 432 (0.78) 433 (6.10) 434 (0.78) 435 (0.78) 436 (6.10) 437 (0.78) 438 (0.78) 439 (6.10) 440 (0.78) 441 (0.78) 442 (6.10) 443 (0.78) 444 (0.78) 445 (6.10) 446 (0.78) 447 (0.78) 448 (6.10) 449 (0.78) 450 (0.78) 451 (6.10) 452 (0.78) 453 (0.78) 454 (6.10) 455 (0.78) 456 (0.78) 457 (6.10) 458 (0.78) 459 (0.78) 460 (6.10) 461 (0.78) 462 (0.78) 463 (6.10) 464 (0.78) 465 (0.78) 466 (6.10) 467 (0.78) 468 (0.78) 469 (6.10) 470 (0.78) 471 (0.78) 472 (6.10) 473 (0.78) 474 (0.78) 475 (6.10) 476 (0.78) 477 (0.78) 478 (6.10) 479 (0.78) 480 (0.78) 481 (6.10) 482 (0.78) 483 (0.78) 484 (6.10) 485 (0.78) 486 (0.78) 487 (6.10) 488 (0.78) 489 (0.78) 490 (6.10) 491 (0.78) 492 (0.78) 493 (6.10) 494 (0.78) 495 (0.78) 496 (6.10) 497 (0.78) 498 (0.78) 499 (6.10) 500 (0.78) 501 (0.78) 502 (6.10) 503 (0.78) 504 (0.78) 505 (6.10) 506 (0.78) 507 (0.78) 508 (6.10) 509 (0.78) 510 (0.78) 511 (6.10) 512 (0.78) 513 (0.78) 514 (6.10) 515 (0.78) 516 (0.78) 517 (6.10) 518 (0.78) 519 (0.78) 520 (6.10) 521 (0.78) 522 (0.78) 523 (6.10) 524 (0.78) 525 (0.78) 526 (6.10) 527 (0.78) 528 (0.78) 529 (6.10) 530 (0.78) 531 (0.78) 532 (6.10) 533 (0.78) 534 (0.78) 535 (6.10) 536 (0.78) 537 (0.78) 538 (6.10) 539 (0.78) 540 (0.78) 541 (6.10) 542 (0.78) 543 (0.78) 544 (6.10) 545 (0.78) 546 (0.78) 547 (6.10) 548 (0.78) 549 (0.78) 550 (6.10) 551 (0.78) 552 (0.78) 553 (6.10) 554 (0.78) 555 (0.78) 556 (6.10) 557 (0.78) 558 (0.78) 559 (6.10) 560 (0.78) 561 (0.78) 562 (6.10) 563 (0.78) 564 (0.78) 565 (6.10) 566 (0.78) 567 (0.78) 568 (6.10) 569 (0.78) 570 (0.78) 571 (6.10) 572 (0.78) 573 (0.78) 574 (6.10) 575 (0.78) 576 (0.78) 577 (6.10) 578 (0.78) 579 (0.78) 580 (6.10) 581 (0.78) 582 (0.78) 583 (6.10) 584 (0.78) 585 (0.78) 586 (6.10) 587 (0.78) 588 (0.78) 589 (6.10) 590 (0.78) 591 (0.78) 592 (6.10) 593 (0.78) 594 (0.78) 595 (6.10) 596 (0.78) 597 (0.78) 598 (6.10) 599 (0.78) 600 (0.78) 601 (6.10) 602 (0.78) 603 (0.78) 604 (6.10) 605 (0.78) 606 (0.78) 607 (6.10) 608 (0.78) 609 (0.78) 610 (6.10) 611 (0.78) 612 (0.78) 613 (6.10) 614 (0.78) 615 (0.78) 616 (6.10) 617 (0.78) 618 (0.78) 619 (6.10) 620 (0.78) 621 (0.78) 622 (6.10) 623 (0.78) 624 (0.78) 625 (6.10) 626 (0.78) 627 (0.78) 628 (6.10) 629 (0.78) 630 (0.78) 631 (6.10) 632 (0.78) 633 (0.78) 634 (6.10) 635 (0.78) 636 (0.78) 637 (6.10) 638 (0.78) 639 (0.78) 640 (6.10) 641 (0.78) 642 (0.78) 643 (6.10) 644 (0.78) 645 (0.78) 646 (6.10) 647 (0.78) 648 (0.78) 649 (6.10) 650 (0.78) 651 (0.78) 652 (6.10) 653 (0.78) 654 (0.78) 655 (6.10) 656 (0.78) 657 (0.78) 658 (6.10) 659 (0.78) 660 (0.78) 661 (6.10) 662 (0.78) 663 (0.78) 664 (6.10) 665 (0.78) 666 (0.78) 667 (6.10) 668 (0.78) 669 (0.78) 670 (6.10) 671 (0.78) 672 (0.78) 673 (6.10) 674 (0.78) 675 (0.78) 676 (6.10) 677 (0.78) 678 (0.78) 679 (6.10) 680 (0.78) 681 (0.78) 682 (6.10) 683 (0.78) 684 (0.78) 685 (6.10) 686 (0.78) 687 (0.78) 688 (6.10) 689 (0.78) 690 (0.78) 691 (6.10) 692 (0.78) 693 (0.78) 694 (6.10) 695 (0.78) 696 (0.78) 697 (6.10) 698 (0.78) 699 (0.78) 700 (6.10) 701 (0.78) 702 (0.78) 703 (6.10) 704 (0.78) 705 (0.78) 706 (6.10) 707 (0.78) 708 (0.78) 709 (6.10) 710 (0.78) 711 (0.78) 712 (6.10) 713 (0.78) 714 (0.78) 715 (6.10) 716 (0.78) 717 (0.78) 718 (6.10) 719 (0.78) 720 (0.78) 721 (6.10) 722 (0.78) 723 (0.78) 724 (6.10) 725 (0.78) 726 (0.78) 727 (6.10) 728 (0.78) 729 (0.78) 730 (6.10) 731 (0.78) 732 (0.78) 733 (6.10) 734 (0.78) 735 (0.78) 736 (6.10) 737 (0.78) 738 (0.78) 739 (6.10) 740 (0.78) 741 (0.78) 742 (6.10) 743 (0.78) 744 (0.78) 745 (6.10) 746 (0.78) 747 (0.78) 748 (6.10) 749 (0.78) 750 (0.78) 751 (6.10) 752 (0.78) 753 (0.78) 754 (6.10) 755 (0.78) 756 (0.78) 757 (6.10) 758 (0.78) 759 (0.78) 760 (6.10) 761 (0.78) 762 (0.78) 763 (6.10) 764 (0.78) 765 (0.78) 766 (6.10) 767 (0.78) 768 (0.78) 769 (6.10) 770 (0.78) 771 (0.78) 772 (6.10) 773 (0.78) 774 (0.78) 775 (6.10) 776 (0.78) 777 (0.78) 778 (6.10) 779 (0.78) 780 (0.78) 781 (6.10) 782 (0.78) 783 (0.78) 784 (6.10) 785 (0.78) 786 (0.78) 787 (6.10) 788 (0.78) 789 (0.78) 790 (6.10) 791 (0.78) 792 (0.78) 793 (6.10) 794 (0.78) 795 (0.78) 796 (6.10) 797 (0.78) 798 (0.78) 799 (6.10) 800 (0.78) 801 (0.78) 802 (6.10) 803 (0.78) 804 (0.78) 805 (6.10) 806 (0.78) 807 (0.78) 808 (6.10) 809 (0.78) 810 (0.78) 811 (6.10) 812 (0.78) 813 (0.78) 814 (6.10) 815 (0.78) 816 (0.78) 817 (6.10) 818 (0.78) 819 (0.78) 820 (6.10) 821 (0.78) 822 (0.78) 823 (6.10) 824 (0.78) 825 (0.78) 826 (6.10) 827 (0.78) 828 (0.78) 829 (6.10) 830 (0.78) 831 (0.78) 832 (6.10) 833 (0.78) 834 (0.78) 835 (6.10) 836 (0.78) 837 (0.78) 838 (6.10) 839 (0.78) 840 (0.78) 841 (6.10) 842 (0.78) 843 (0.78) 844 (6.10) 845 (0.78) 846 (0.78) 847 (6.10) 848 (0.78) 849 (0.78) 850 (6.10) 851 (0.78) 852 (0.78) 853 (6.10) 854 (0.78) 855 (0.78) 856 (6.10) 857 (0.78) 858 (0.78) 859 (6.10) 860 (0.78) 861 (0.78) 862 (6.10) 863 (0.78) 864 (0.78) 865 (6.10) 866 (0.78) 867 (0.78) 868 (6.10) 869 (0.78) 870 (0.78) 871 (6.10) 872 (0.78) 873 (0.78) 874 (6.10) 875 (0.78) 876 (0.78) 877 (6.10) 878 (0.78) 879 (0.78) 880 (6.10) 881 (0.78) 882 (0.78) 883 (6.10) 884 (0.78) 885 (0.78) 886 (6.10) 887 (0.78) 888 (0.78) 889 (6.10) 890 (0.78) 891 (0.78) 892 (6.10) 893 (0.78) 894 (0.78) 895 (6.10) 896 (0.78) 897 (0.78) 898 (6.10) 899 (0.78) 900 (0.78) 901 (6.10) 902 (0.78) 903 (0.78) 904 (6.10) 905 (0.78) 906 (0.78) 907 (6.10) 908 (0.78) 909 (0.78) 910 (6.10) 911 (0.78) 912 (0.78) 913 (6.10) 914 (0.78) 915 (0.78) 916 (6.10) 917 (0.78) 918 (0.78) 919 (6.10) 920 (0.78) 921 (0.78) 922 (6.10) 923 (0.78) 924 (0.78) 925 (6.10) 926 (0.78) 927 (0.78) 928 (6.10) 929 (0.78) 930 (0.78) 931 (6.10) 932 (0.78) 933 (0.78) 934 (6.10) 935 (0.78) 936 (0.78) 937 (6.10) 938 (0.78) 939 (0.78) 940 (6.10) 941 (0.78) 942 (0.78) 943 (6.10) 944 (0.78) 945 (0.78) 946 (6.10) 947 (0.78) 948 (0.78) 949 (6.10) 950 (0.78) 951 (0.78) 952 (6.10) 953 (0.78) 954 (0.78) 955 (6.10) 956 (0.78) 957 (0.78) 958 (6.10) 959 (0.78) 960 (0.78) 961 (6.10) 962 (0.78) 963 (0.78) 964 (6.10) 965 (0.78) 966 (0.78) 967 (6.10) 968 (0.78) 969 (0.78) 970 (6.10) 971 (0.78) 972 (0.78) 973 (6.10) 974 (0.78) 975 (0.78) 976 (6.10) 977 (0.78) 978 (0.78) 979 (6.10) 980 (0.78) 981 (0.78) 982 (6.10) 983 (0.78) 984 (0.78) 985 (6.10) 986 (0.78) 987 (0.78) 988 (6.10) 989 (0.78) 990 (0.78) 991 (6.10) 992 (0.78) 993 (0.78) 994 (6.10) 995 (0.78) 996 (0.78) 997 (6.10) 998 (0.78) 999 (0.78) 1000 (6.10)

827/17

827/21

K.O. Bohnice
K.O. Troja

855-265

2511-42 (k.o. Troja)

1308/25

1308/2

875/21

875/22

K.O. Bohnice
K.O. Troja

1308/26

1308/3

1308/4

1308/27

1308/28

VÝKAZ DOSAVADNÍHO A NOVÉHO STAVU ÚDAJŮ KATASTRU NEMOVITOSTÍ

Dosavadní stav			Nový stav																	
Označení pozemku parc. číslem	Výměra parcely		Druh pozemku	Označení pozemku parc. číslem	Výměra parcely		Druh pozemku	Typ stavby	Způsob využití	Způsob využití	Způsob určení výměry	Porovnání se stavem evidence právních vztahů								
	ha	m ²			Způsob využití	ha						m ²	Způsob využití	Způsob využití	Díl přečten z pozemku označeného v katastru nemovitostí		Číslo listu vlastnictví	Výměra dílu		Označení dílu
															drívější poz. evidenci			ha	m ²	
1307/5												1307/5			872					
1307/8												1307/8			885					
1307/9												1307/9			885					
1307/10												1307/10			872					
1307/39												1307/39			885					
1307/41												1307/41			885					
1308/2												1308/2			885					
1308/25												1308/25			885					
1308/46												1308/46			885					

Oprávněný: PREDistribuce, a.s.

Druh věcného břemene: Právo užívání pozemku a právo vstupu na pozemek za účelem údržby a oprav stavby

GEOMETRICKÝ PLÁN pro vymezení rozsahu věcného břemene k částí pozemku	Geometrický plán ověřil: Ing. Dana Skalická Jméno, příjmení:	Stejnopis ověřil: Ing. Dana Skalická Jméno, příjmení:	
	Číslo položky seznamu úředně ověřených zeměměřičských inženýrů: 1197/1995	Číslo položky seznamu úředně ověřených zeměměřičských inženýrů: 1197/2019	
	Dne: 13. 2. 2019 Dne: 17/2019	Dne: 18.2.2019 Dne: 22/2019	
	Náležitostní a přesností odpovídá právním předpisům.		Tento stejnopis odpovídá geometrickému plánu v elektronické podobě uloženému v dokumentaci katastrálního úřadu.
	Katastrální úřad souhlasí s označováním parcel.		Ověření stejnopisu geometrického plánu v listinné podobě.
Vyhotovitel: Geodetický servis Praha, s.r.o. Hostvarská 210/29 102 00 Praha 10 tel: 274 012 388	KÚ pro hlavní město Prahu KP Praha Ing. Ludmila Hozová PGP-810/2019-101 2019.02.15 14:43:13 CET		
Číslo plánu: 2511-576/2018 Okres: Hlavní město Praha Obec: Praha Katastr. území: Troja Mapový list: Kralupy nad Vlt. 6-9/11			
Dosavadní a včasnějším pozemků byt poskytnuta možnost seznámit se v terénu a průběhem navrhovaných nových hranic, které byly označeny předloženým způsobem.			

Seznam souřadnic (S-JTSK)

Číslo bodu	Souřadnice pro zápis do KN		Kod kv.
	Y	X	
k.o. Troja			
202-114	742365.51	1038406.10	3
2006-32	742347.04	1038412.24	3
2046-177	742485.82	1038371.67	3
2294-12	742326.52	1038422.40	6
2300-366	742485.50	1038380.72	3
2300-373	742485.75	1038381.82	3
2499-1	742325.78	1038432.58	3
2499-2	742326.33	1038432.37	3
2499-139	742326.09	1038431.39	3
2499-140	742325.54	1038431.60	3
1	742403.62	1038380.37	3
2	742405.27	1038388.28	3
3	742399.25	1038390.63	3
4	742393.28	1038392.16	3
5	742388.95	1038393.84	3
6	742385.28	1038395.70	3
7	742382.74	1038396.79	3
8	742376.23	1038400.49	6
9	742364.19	1038405.65	3
10	742358.61	1038407.63	3
12	742341.85	1038413.53	3
13	742333.57	1038416.97	3
14	742326.01	1038420.23	3
16	742328.35	1038427.67	3
17	742328.79	1038429.47	3
18	742328.36	1038430.42	3
23	742329.10	1038431.20	3
24	742329.85	1038429.57	3
25	742329.31	1038427.39	3
26	742327.43	1038422.02	6
27	742327.18	1038420.94	3
28	742333.95	1038417.89	3
29	742342.17	1038414.49	3
30	742347.49	1038413.17	3
31	742358.97	1038408.57	3
32	742375.10	1038402.11	6
33	742376.29	1038401.61	3
34	742383.18	1038397.69	3
35	742385.70	1038396.60	3
36	742389.35	1038394.76	3
37	742393.58	1038393.12	3
38	742399.53	1038391.59	3
39	742406.47	1038389.23	3
40	742406.24	1038388.06	3
41	742404.66	1038379.91	3
42	742483.63	1038370.38	3
43	742483.85	1038371.40	3
44	742485.00	1038372.44	3
45	742485.96	1038373.74	3
46	742486.41	1038375.60	3
47	742486.88	1038378.60	3
48	742486.07	1038380.42	3
50	742480.80	1038382.44	3
51	742480.73	1038384.06	3
52	742483.80	1038396.99	3
53	742487.56	1038413.92	3
54	742488.59	1038418.12	3
55	742488.98	1038421.32	3

Číslo bodu	Souřadnice pro zápis do KN		Kod kv.
	Y	X	
56	742489.91	1038426.21	3
57	742491.14	1038431.77	3
58	742492.10	1038435.85	3
59	742492.66	1038437.30	3
60	742494.22	1038437.57	3
61	742497.31	1038437.06	3
62	742497.90	1038436.96	3
63	742497.68	1038435.98	3
64	742497.08	1038435.05	3
65	742493.67	1038436.46	3
66	742493.05	1038435.52	3
67	742492.12	1038431.55	3
68	742490.89	1038426.01	3
69	742489.96	1038421.16	3
70	742489.57	1038417.94	3
71	742488.54	1038413.70	3
72	742484.78	1038396.77	3
73	742481.73	1038383.96	3
74	742482.49	1038382.87	3
76	742486.54	1038381.31	3
77	742488.01	1038379.65	3
78	742487.39	1038375.42	3
79	742486.88	1038373.30	3
81	742484.75	1038370.88	3

k.o. Bohnice
855-265 742484.51 1038370.18 3

Ka. Troja, geom. plán z. 254-576/23B

