

Výzva č. 7/2019
k Rámcové Dohodě č. 1915350010004

Česká republika – Ministerstvo obrany

Sídlo: Tychonova 1, 160 00 Praha 6 - Hradčany

IČ: 60162694

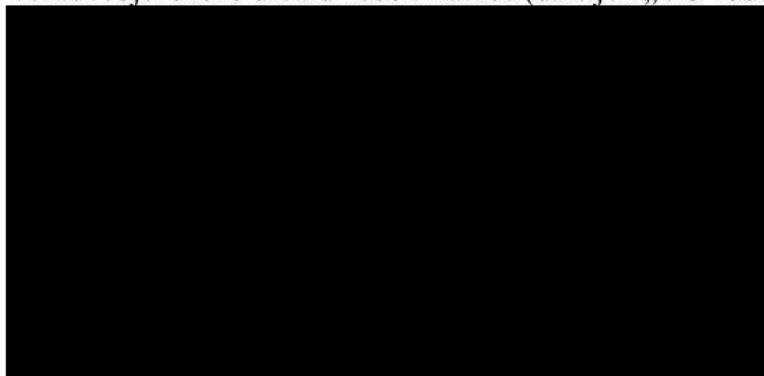
DIČ: CZ60162694

Zaměstnanec pověřený jednáním:

velitel vojenského útvaru 1535 Hranice (dále jen „VÚ 1535“)

Bankovní spojení:

Kontaktní osoba:



datová schránka: hjyaavk

Adresa pro doručování korespondence:

VÚ 1535 Hranice, Hranická 457, 753 01 Hranice

(dále jen „objednatel“)

a

JOHNNY SERVIS s.r.o.

zapsaná v obchodním rejstříku vedeném Městským soudem v Praze, oddíl C, vložka 18533

Sídlo: Tetín 1, 266 01 Beroun

IČ: 475 38 856

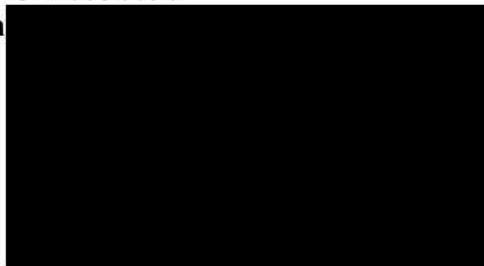
DIČ: CZ47538856

Její jménem jednající osoba:

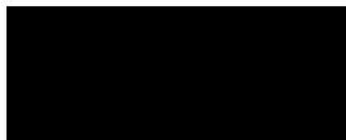
Bankovní spojení:

Číslo účtu:

Kontaktní osoba:



Adresa pro doručování korespondence:



(dále jen „zhotovitel“)

Objednáváme u Vás: poskytnutí zabezpečení sociálního zařízení dle rámcové dohody č. 1915350010004, v rozsahu stanoveném v cenové kalkulaci této výzvy k plnění.

Požadovaná doba provedení: od 18. 9. 2019 do 23. 9. 2019

Místo provedení: letiště Leoše Janáčka, Ostrava – Mošnov (viz. mapy níže)

Specifikace dílčího plnění:

Časový harmonogram a počty jednotlivých zařízení a úkonů, včetně meziservisů jsou uvedeny v Příloze č. 4 – podrobná specifikace a cenová kalkulace.

Osobou zodpovědnou za organizaci v místě plnění zakázky je [REDAKCE] (vstupy, vjezdy, rozmístění kontejnerů a zařízení v místě plnění zakázky, organizační záležitosti) tel. + 420 [REDAKCE]

Pro koordinaci a komplexnost plnění zakázky je po celou dobu za VÚ 1535 Hranice určen nrtm. [REDAKCE]

V případě požadavku hlavního pořadatele „Dny NATO v Ostravě a Dny vzdušných sil AČR“ je potřeba dodat objednateli požadované kontaktní údaje (včetně subdodavatelů) pro zabezpečení bezproblémového vstupu a vjezdu do prostorů letiště Leoše Janáčka

Cena díla

1.1. Smluvní strany se ve smyslu zákona č. 526/1990 Sb., o cenách, ve znění pozdějších předpisů, dohodly, že úplata (cena) za službu specifikovanou v této příloze Dohody se sjednává jako nejvýše přípustná, a to ve výši **503.698,80 CZK** (slovy: **pětsettřítisícšestsetdevadesátosm 80/100 CZK**).

V takto stanovené úplatě (ceně) jsou zahrnuty veškeré náklady prodávajícího související s provedením díla (např. DPH...).

1.2. Kalkulace úplaty je stanovena takto:

Uvedeno v samostatné Příloze č. 4 – podrobná specifikace a cenová kalkulace

Platební podmínky:

Zaplacení úplaty bude provedeno po provedení díla na základě zhotovitelem vystaveného daňového dokladu (faktury), a to na bankovní účet uvedený na tomto daňovém dokladu (faktuře). Daňový doklad (fakturu) doručí zhotovitel objednateli ve dvou výtiscích neprodleně, nejpozději však do **30. 9. 2019**, na výše uvedenou doručovací adresu objednatele. Objednatel zaplatí úplatu dle daňového dokladu (faktury) **do 30 dnů** ode dne jeho prokazatelného obdržení. Objednatel neposkytuje zálohy. Za den splnění platební povinnosti se považuje den odepsání ceny z účtu objednatele ve prospěch zhotovitele.

Daňový doklad (faktura) musí obsahovat zejména všechny náležitosti stanovené zákonem č. 235/2004 Sb., o dani z přidané hodnoty, ve znění pozdějších právních předpisů. K identifikaci objednatele je zhotovitel povinen na tomto daňovém dokladu (faktuře) uvést následující údaje: „Objednatel: **Česká republika-Ministerstvo obrany, se sídlem Tychonova 1, 160 01 Praha 6. IČ: 60162694, DIČ: CZ60162694. Konečný příjemce: Vojenský útvar 1535, Hranická 457, Hranice, 753 01**“. Součástí každého daňového dokladu (faktury) bude **originál dodacího listu s rozpisem jednotlivých položek objednávky** podepsaný při převzetí díla objednatel.

Pokud budou u prodávajícího zdanitelného plnění shledány důvody k naplnění institutu ručení za daň podle § 109 zákona č. 235/2004 Sb., o dani z přidané hodnoty, ve znění pozdějších předpisů, bude Ministerstvo obrany při zasílání úplaty vždy postupovat zvláštním způsobem zajištění daně podle § 109a tohoto zákona.

Objednatel je oprávněn před uplynutím lhůty splatnosti vrátit daňový doklad (fakturu), který neobsahuje požadované náležitosti, není doložen požadovanými nebo úplnými doklady, nebo obsahuje nesprávné cenové údaje. Ve vráceném daňovém dokladu (faktuře) musí objednatel vyznačit důvod vrácení daňového dokladu (faktury). Zhotovitel je povinen vystavit nový daňový doklad (fakturu) s tím, že oprávněným vrácením daňového dokladu (faktury) přestává běžet původní lhůta splatnosti daňového dokladu (faktury) a běží nová lhůta 30 dnů ode dne prokazatelného doručení opraveného a všemi náležitostmi opatřeného daňového dokladu (faktury) objednatele.

Tato výzva k plnění zhotovitele vůči objednateli zaniká, pokud nebude zhotovitelem potvrzena do **17. 9. 2019**. Potvrzená výzva k plnění nebo písemné přijetí výzvy k plnění musí být objednateli doručeno ve shora uvedeném termínu.

Tato výzva k plnění má **11** očíslovaných stran včetně 4 příloh o 8 stranách.

V Hranicích, dne

V Litni, dne

Za objednatele

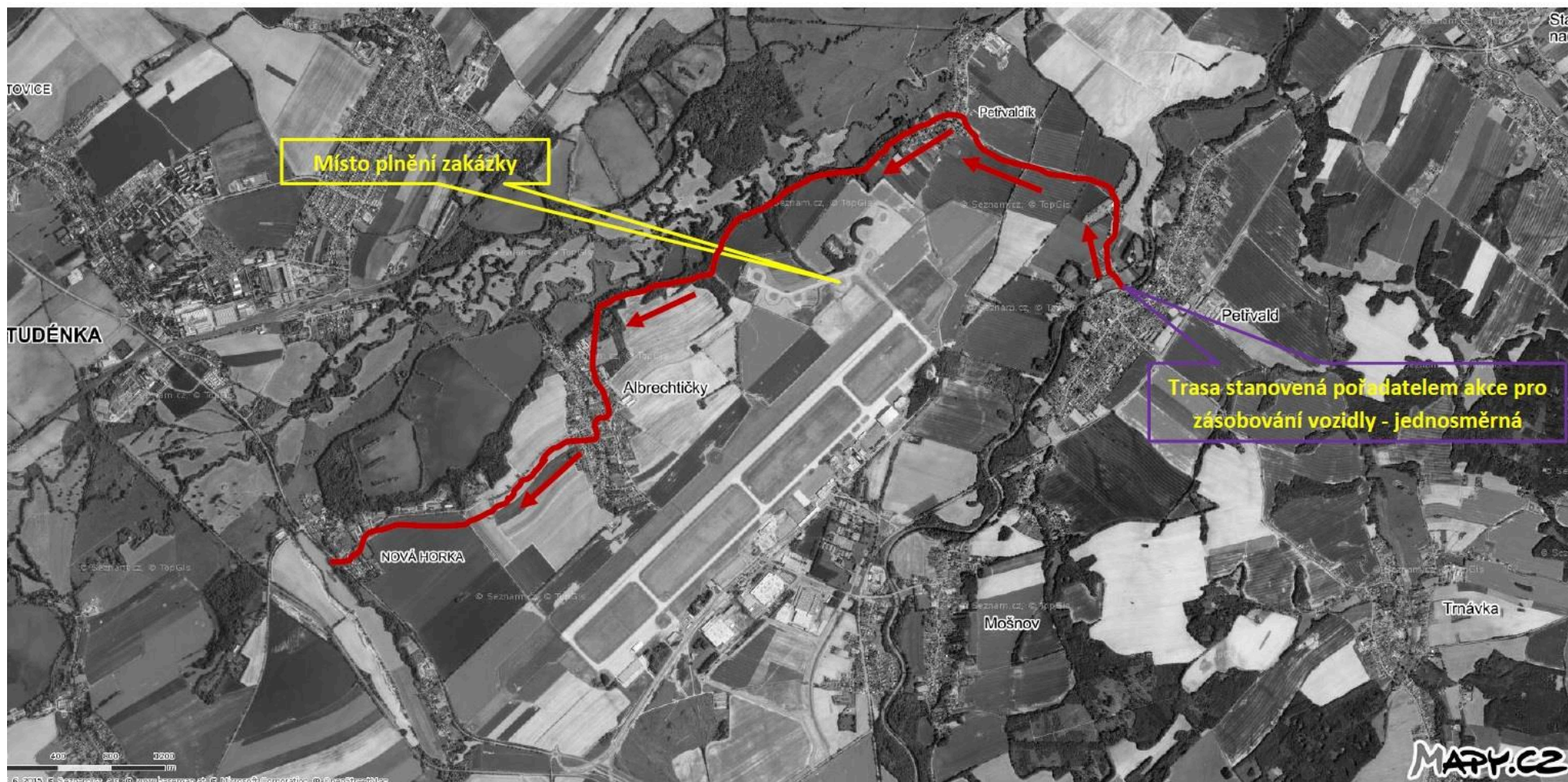
Za zhotovitele

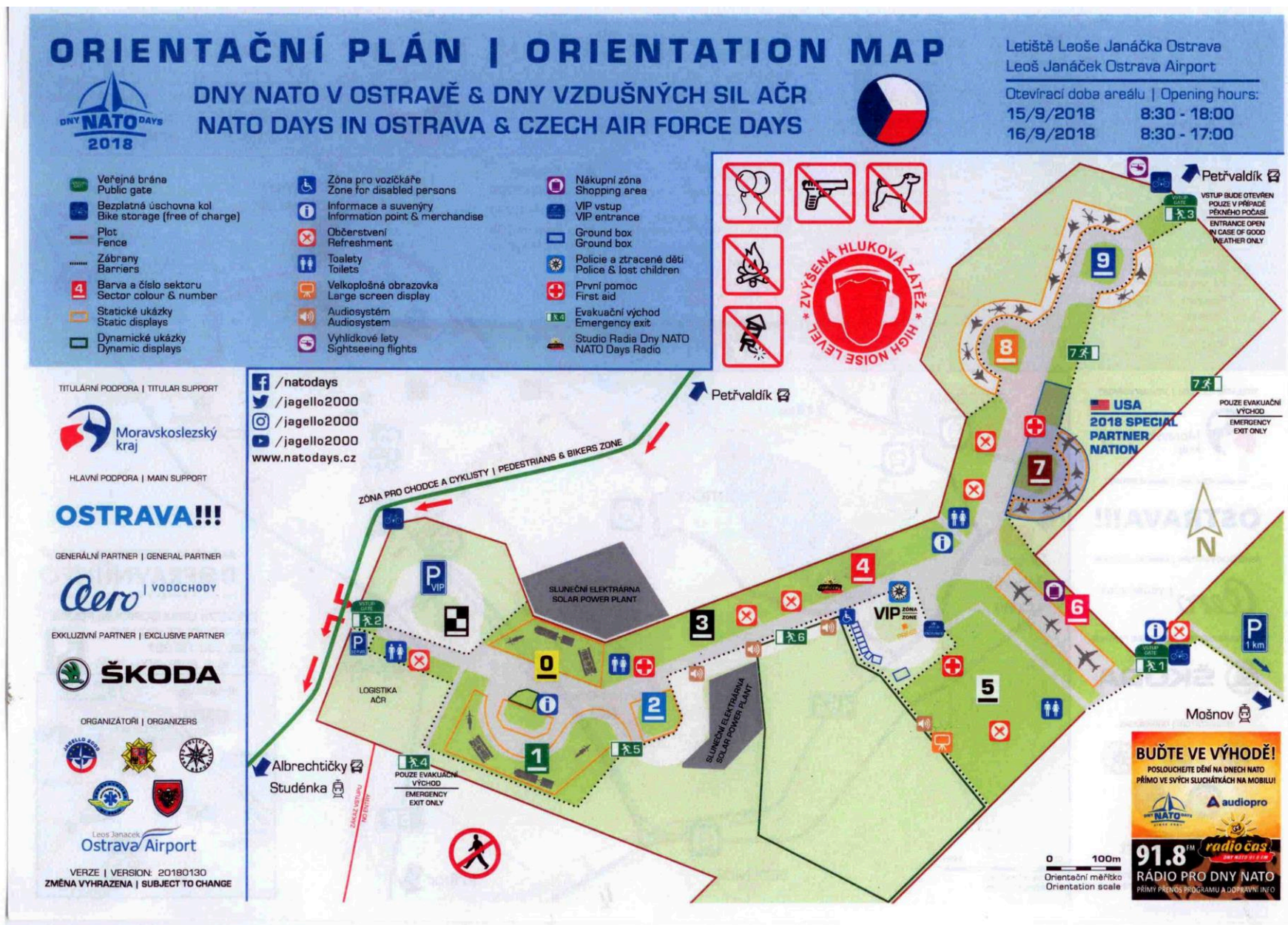
.....
[redacted]
velitel VÚ 1535 Hranice

.....
[redacted]
jednatel

Pokud nebude výzva k plnění prodávajícím potvrzená, jedná se o jednostranný právní úkon, jehož plnění není vymahatelné.

Letiště Leoše Janáčka, Ostrava – Mošnov - akce “ Dny NATO v Ostravě a Dny vzdušných sil AČR 2019“





ORIENTAČNÍ PLÁN | ORIENTATION MAP

DNY NATO V OSTRAVĚ & DNY VZDUŠNÝCH SIL AČR
NATO DAYS IN OSTRAVA & CZECH AIR FORCE DAYS

Letiště Leoše Janáčka Ostrava
Leoš Janáček Ostrava Airport

Otevírací doba areálu | Opening hours:
15./9./2018 8:30 - 18:00
16./9./2018 8:30 - 17:00

<ul style="list-style-type: none"> — Zóna pro pěší a cyklisty (10. - 18. 9. 2018) Pedestrian & biker zone (Sept. 10 - 18, 2018) — Přijezdové trasy Access routes — Příchod do areálu Path to the venue 	<ul style="list-style-type: none"> — Trasa pro organizátory a VIP Organizers & VIP route — Trasa zvláštních autobusových linek Route of extraordinary bus lines — Zóna zákazu vstupu Zone of no entry 	<ul style="list-style-type: none"> Zastávka autobusů Bus station Vlaková zastávka Train station Bezplatná úschovna kol Bike storage (free of charge)
--	---	--

Parkoviště otevřeno od: 6:30
Parking open from: 6:30

Parkovné:	Parking fees:
Motorcykl Motorbike	100 Kč
Automobil Car	200 Kč
Autobus Bus	500 Kč

Zvláštní značení | Special road signs:

DNY NATO

P DNY NATO

DNY NATO SERVIS

DNY NATO VIP

Trasa z Brna či Ostravy: | Route from Brno or Ostrava:
D1 Exit 336
Studénka, letiště/airport

TITULÁRNÍ PODPORA | TITULAR SUPPORT

HLAVNÍ PODPORA | MAIN SUPPORT

GENERALNÍ PARTNER | GENERAL PARTNER

EKLUZIVNÍ PARTNER | EXCLUSIVE PARTNER

ORGANIZÁTOŘI | ORGANIZERS

Leoš Janáček
Ostrava Airport

VERZE | VERSION: 20180130
ZMĚNA VYHRAŽENA | SUBJECT TO CHANGE

AKTUÁLNÍ INFORMACE Z CEST
DOPRAVNÍ INFO
JEDNOTNÝ SYSTÉM DOPRAVNÍCH INFORMACÍ

ZVLÁŠTNÍ LINKA DOPRAVNÍ POLICIE |
TRAFFIC POLICE HOT LINE
+420 596 110 927
15. - 16. 9. 2018 7:00 - 18:00

0 1km
Orientační měřítko
Orientation scale

Příloha č. 4 – podrobná specifikace a cenová kalkulace

p.č.	Popis	Popis jednotky	Cena za jednotku bez DPH	Cena za jednotku s DPH 21%	Požadovaný počet ks	Celková cena s DPH 21%	Poznámka
1	<p>Pronájem WC sanitárních kontejnerů – pro muže, ženy, nebo kombinovaných</p> <p>Cena je kalkulována včetně DPH 21% za pronájem 1 ks WC sanitárního kontejneru na 1 – 14 dnů.</p> <p>Při přistavení vždy doplnit WC kontejnery tekutým mýdlem (pokud jsou vybaveny dávkovači mýdla) popř. desinfekčním roztokem, papírovými ručníky (pokud jsou vybaveny podavači papírových ručníků), 3 rolemi toaletního papíru na každou WC kabinu, v případě pisoáru desinfekčními tabletami nebo jinými podobnými desinfekčními přípravky.</p> <p>Popis: WC ženy nebo WC muži jsou samostatné kontejnery určené buď pro ženy, nebo pro muže a zajišťují dokonalou hygienu. Promyšlené uspořádání vnitřního vybavení kontejneru zajišťuje maximální využití prostoru. Není-li v místě instalace kontejneru možnost napojení odpadu, je možné kontejner usadit na fekální tank objemu do 9 m³, do kterého budou odpady svedeny. Pokud není v místě instalace přípojka k pevné vodovodní síti, je kontejner přizpůsoben k zapojení nádrže na vodu včetně čerpadel (domácích vodáren). V případě instalace kontejneru na fekální tank, je vybaven odpovídajícími přístupovými schůdky.</p>						

2	<p>Meziservis WC sanitárních kontejnerů</p> <p>Cena je kalkulována včetně DPH 21% za meziservis 1 ks WC sanitárního kontejneru dle termínů uvedených ve výzvách k RD. V ceně jsou zahrnuty veškeré náklady spojené s meziservisem včetně dopravy, odstranění vzniklého odpadu (vysátí fekálních tanků, pokud jsou tyto využívány), doplnění biologických a dezinfekčních náplní, doplnění papírovými ručníky (pokud jsou vybaveny podavači papírových ručníků), 3 rolemi toaletního papíru na každou WC kabinu, včetně tekutého mýdla (dezinfekční roztoku) do dávkovačů mýdla a vyčištění kontejnerů (jednotlivých WC kabin) tlakovou vodou s čistícím (dezinfekčním) roztokem.</p> <p>Meziservis WC sanitárních kontejnerů – odstranění vzniklého odpadu (vysátí fekálních tanků, pokud jsou tyto využívány), doplnění biologických a dezinfekčních náplní, doplnění papírovými ručníky (pokud jsou vybaveny podavači papírových ručníků), 3 rolemi toaletního papíru na každou WC kabinu, včetně tekutého mýdla (dezinfekční roztoku) do dávkovačů mýdla a vyčištění kontejnerů (jednotlivých WC kabin) tlakovou vodou s čistícím (dezinfekčním) roztokem. V případě pisoáru doplnit dezinfekčními tabletami nebo jinými podobnými dezinfekčními přípravky.</p>
3	<p>Pronájem fekálního tanku</p> <p>Cena je kalkulována včetně DPH 21% za pronájem 1 ks fekálního tanku o objemu min. 9 m³ na 1 – 14 dnů.</p> <p>V ceně je pouze zahrnut pronájem fekálního tanku, který se umísťuje dle potřeby pod WC nebo sprchový sanitární kontejner.</p> <p>Popis</p> <p>Pokud není v místě instalace kontejnerů možnost napojení odpadu na pevnou kanalizační síť, je možné sanitární kontejnery usadit na fekální tanky objemu min. 9 m³, do kterých jsou odpady z těchto kontejnerů svedeny. Fekální tanky jsou půdorysně totožné s výše uvedenými sanitárními kontejnery. Tanky jsou vybaveny funkčními vodoznaky pro určení jejich zaplnění fekáliemi. V případě osazení fekálních tanků pod výše uvedené sanitární kontejnery, jsou tyto tanky vybaveny odpovídajícími přístupovými schůdky.</p>

4	<p>Pronájem nádrže na vodu Cena je kalkulována včetně DPH 21% za pronájem 1 ks nádrže na vodu o objemu min. 4 m³ po dobu 1 – 14 dnů. V ceně je pouze zahrnut pronájem nádrže na vodu, který je využita pro zásobování sanitárních kontejnerů užitkovou (popř. pitnou) vodou.</p> <p>Popis Pokud není v místě instalace kontejnerů možnost napojení vody na pevnou vodovodní síť, je možné sociální kontejnery zásobovat užitkovou (popř. pitnou) vodou z nádrží o objemu min. 4 m³, z kterých bude tato voda přečerpávána do sanitárních kontejnerů. Tyto nádrže jsou zhotoveny z pevného, odolného materiálu, který zabezpečuje jejich bezporuchový provoz po celou dobu pronájmu. Tyto nádrže jsou vybaveny funkčními a totožnými ventily s pronajatými čerpadly a sanitárními kontejnery pro jejich bezproblémové napojení.</p>
5	<p>Pronájem čerpadla (domácí vodárny) na vodu Cena je kalkulována včetně DPH 21% za pronájem 1 ks čerpadla (domácí vodárny) na vodu po dobu 1 – 14 dnů. V ceně je pouze zahrnut pronájem čerpadla (domácí vodárny) na vodu, který je využito pro zásobování sanitárních kontejnerů užitkovou (popř. pitnou) vodou. Čerpadlo (domácí vodárna) svou konstrukcí a funkčností zajišťuje bezproblémové doplňování užitkové (popř. pitné) vody do výše uvedených sanitárních kontejnerů. Je slučitelné s ventily u nádrží na vodu a sanitárními kontejnery.</p>
6	<p>Zapojení sanitárních kontejnerů v místě plnění Cena je kalkulována včetně DPH 21% za provedení 1 ks odborného zapojení (připojení) WC nebo sprchového sanitárního kontejneru. V ceně je zahrnuto provedení odborného zapojení WC nebo sprchového sanitárního kontejneru – instalátérské práce (voda, odpady), elektroinstalační práce – připojení na síť objednavatele (pokud nebude stanoveno jinak), provedení uzemnění sanitárních kontejnerů pronajímatelem. Veškeré práce při zapojení sanitárních kontejnerů provádět v souladu s platnými zákony (platné revizní zprávy elektro apod.). V případě zapojení do elektrické sítě objednavatele je požadováno předat platné revizní zprávy objednavateli před zahájením provozu sanitárního kontejneru.</p>

7	<p>Práce s hydraulickou rukou v místě naložení a vykládky Cena je kalkulována včetně DPH 21% za provedení 1 zdvíhu hydraulickou rukou v místě naložení nebo vykládky. Zdvih slouží k manipulaci se sanitárními kontejnery a fekálními tanky. 1 kontejner = 8 zdvihů z toho 4x zdvih v místě naložení + 4 x zdvih v místě vyložení. 1 fekální tank = 8 zdvihů z toho 4 x zdvih v místě naložení + 4 x zdvih v místě vyložení.</p>	
8	<p>Provedení závěrečného úklidu sanitárního kontejneru v místě plnění Cena je kalkulována včetně DPH 21% za provedení 1 ks závěrečného úklidu sanitárního kontejneru v místě plnění. V ceně jsou zahrnuty veškeré náklady spojené s provedením závěrečného úklidu sanitárního kontejneru v místě plnění včetně dopravy, odstranění vzniklého odpadu (vysátí fekálních tanků, pokud jsou tyto využívány). Provedení čištění tlakovou vodou.</p>	

Doprava sanitárních kontejnerů z místa nakládky do místa vykládky včetně přepravy fekálních tanků, nádrží na vodu, schůdků a čerpadel (vodáren)

Cena dopravy je stanovena počtem ujetých kilometrů do místa a z místa plnění zakázky. **Doprava zařízení do a z místa plnění bude kalkulována z nejbližšího místa pobočky, kde jsou požadované sanitární kontejnery uloženy k místu dílčího plnění a zpět.**

Vzdálenost bude kalkulována dle Seznam.cz aplikace Mapy - nejkratší. Doprava těchto zařízení do místa a z místa plnění bude zajištěna dodavatelem.

9 **Kalkulace obloženosti vozidel pro dopravu sanitárních kontejnerů:**

1 x sanitární kontejner = 1 x vozidlo, v případě fekálního tanku = 1 x vozidlo s vlekem

1 x nádrž na vodu, schůdky, ostatní příslušenství k sanitárnímu kontejneru = 1 x nákladní vozidlo

Kalkulace přepravy spojená s plněním zakázky (1 x vozidlo, nebo vozidlo s vlekem):

1 x místo naložení (pobočka) + 1x místo plnění (vyložení) = 1 x doprava tam a zpět

1 x místo plnění (naložení) + 1 x místo vyložení (pobočka) = 1 x doprava tam a zpět

CENA CELKEM S DPH

503 698,80

Digitálně podepsal

Datum: 2019.09.02
13:04:24 +02'00'