

## Příloha č. 1 smlouvy o údržbě zeleně č. 08-105/19/TS

### Specifikace ploch zeleně A, B, C

#### č. 1b - Mapová část (51 listů)

Upozornění: Mapy nejsou v měřítku.

č. listu	název listu (č. a název lokality)
1.	MČ Brno-Bohunice - celé území - Orientační mapa
2.	Legenda
3.	1 Park Osová
4.	2 Osová - Švermova u garáží
5.	3 Švermova lichá
6.	4 SVC Labyrint
7.	5 Švermova sudá
8.	6 Dlouhá u garáží
9.	7 Osová - Okrouhlá
10.	8 Okrouhlá 2 - 24
11.	9 Kolem TJ Tatran
12.	10 Vedlejší 2 - 8
13.	11 Okrouhlá svah
14.	12 Kolem ZŠ Vedlejší
15.	13 Okrouhlá 1 - 19
16.	14 Pod Nemocnicí 27 - 39
17.	15 Pod Nemocnicí - Osová
18.	16 Okrouhlá 30 - 34
19.	18 Pod Nemocnicí 7 - 23
20.	19 Pod Nemocnicí - Jihlavská
21.	20 Pod Nemocnicí 1 - 5
22.	22 Jihlavská - Kamenice
23.	23 Uzbecká
24.	25 Ukrajinská - Dlouhá
25.	28 Ukrajinská garáže
26.	29 Ukrajinská 19 - 35
27.	30 Dlouhá 1 - 3
28.	31 Havelkova - Dlouhá
29.	32 Neužilova - Havelkova
30.	33 Svah Dlouhá
31.	34 Hraničky
32.	35 Souhrady
33.	36 Souhrady park
34.	37 Nové Nivky
35.	38 Spodní
36.	39 Rolnická - Bohuňova
37.	41 Zahrada ZUŠ
38.	42 Běloruská
39.	43 Arménská
40.	44 Izolační zeleň ZŠ Arménská
41.	45 Lány
42.	46 Moldavská
43.	47 Ukrajinská 3 - 17
44.	48 Gruzínská
45.	49 Ukrajinská - Lány - Arménská
46.	50 Zahrada DPS
47.	51 Lány u křížku
48.	52 Leskava
49.	53 Podsedky
50.	55 Vyhlídalova
51.	56 Kejbaly



MČ Brno-Bohunice - celé území

Orientační mapa





# Pasport zeleně MČ Brno - Bohunice

## Legenda:

### Biologické plošné a bodové prvky

101		Parkový trávník	145		Živé ploty - volně rostlé - listnaté (půdorys)
102		Parterový trávník	146		Živé ploty - volně rostlé - jehličnaté (půdorys)
103		Luční trávník	147		Živé ploty - tvarované - listnaté (půdorys)
104		Letištní trávník	148		Živé ploty - tvarované - jehličnaté (půdorys)
105		Sportovní trávník	149		Živé ploty - tvarované - smíšené (půdorys)
106		Mokřad	150		Popínavé dřeviny (půdorys)
107		Bylinný pokryv	155		Zapojené skupiny stromů - listnaté
111		Záhony letniček	156		Zapojené skupiny stromů - jehličnaté
112		Záhony trvalek	157		Zapojené skupiny stromů - smíšené
113		Záhony růží	158		Skupiny stromů list. s podrostem keřů list.
114		Záhony vřesovištních rostlin	159		Skupiny stromů jehl. s podrostem keřů list.
115		Pokryvné výsadby keřů - listnaté	160		Skupiny stromů smíš. s podrostem keřů list.
116		Pokryvné výsadby keřů - jehličnaté	161		Skupiny stromů list. s podrostem keřů jehl.
117		Pokryvné výsadby keřů - smíšené	162		Skupiny stromů jehl. s podrostem keřů jehl.
118		Rozvolněné skupiny keřů - listnaté	163		Skupiny stromů smíš. s podrostem keřů jehl.
119		Rozvolněné skupiny keřů - jehličnaté	164		Skupiny stromů list. s podrostem keřů smíš.
120		Rozvolněné skupiny keřů - smíšené	165		Skupiny stromů jehl. s podrostem keřů smíš.
121		Zapojené skupiny keřů - listnaté	166		Skupiny stromů smíš. s podrostem keřů smíš.
122		Zapojené skupiny keřů - jehličnaté	167		Skupiny stromů list. s podrostem bylinným
123		Zapojené skupiny keřů - smíšené	168		Skupiny stromů smíš. s podrostem bylinným
129		Soliterní keře - listnaté	169		Skupiny stromů jehl. s podrostem trávniku
130		Soliterní keře - jehličnaté	170		Skupiny stromů smíš. s podrostem trávniku
131		Soliterní stromy - listnaté	171		Skupiny stromů jehl. s podrostem trávniku
132		Soliterní stromy - jehličnaté	172		Skupiny stromů smíš. s podrostem trávniku
133		Stromy ve stromořadí - listnaté	195		Předzahrádky
134		Stromy ve stromořadí - jehličnaté	196		Vínice
135		Stromy ve skupině - listnaté	197		Plocha bez vegetačního krytu
136		Stromy ve skupině - jehličnaté	198		Zeleninové záhony
144		Živé ploty - volně rostlé - smíšené (půdorys)	199		Ruderální porost

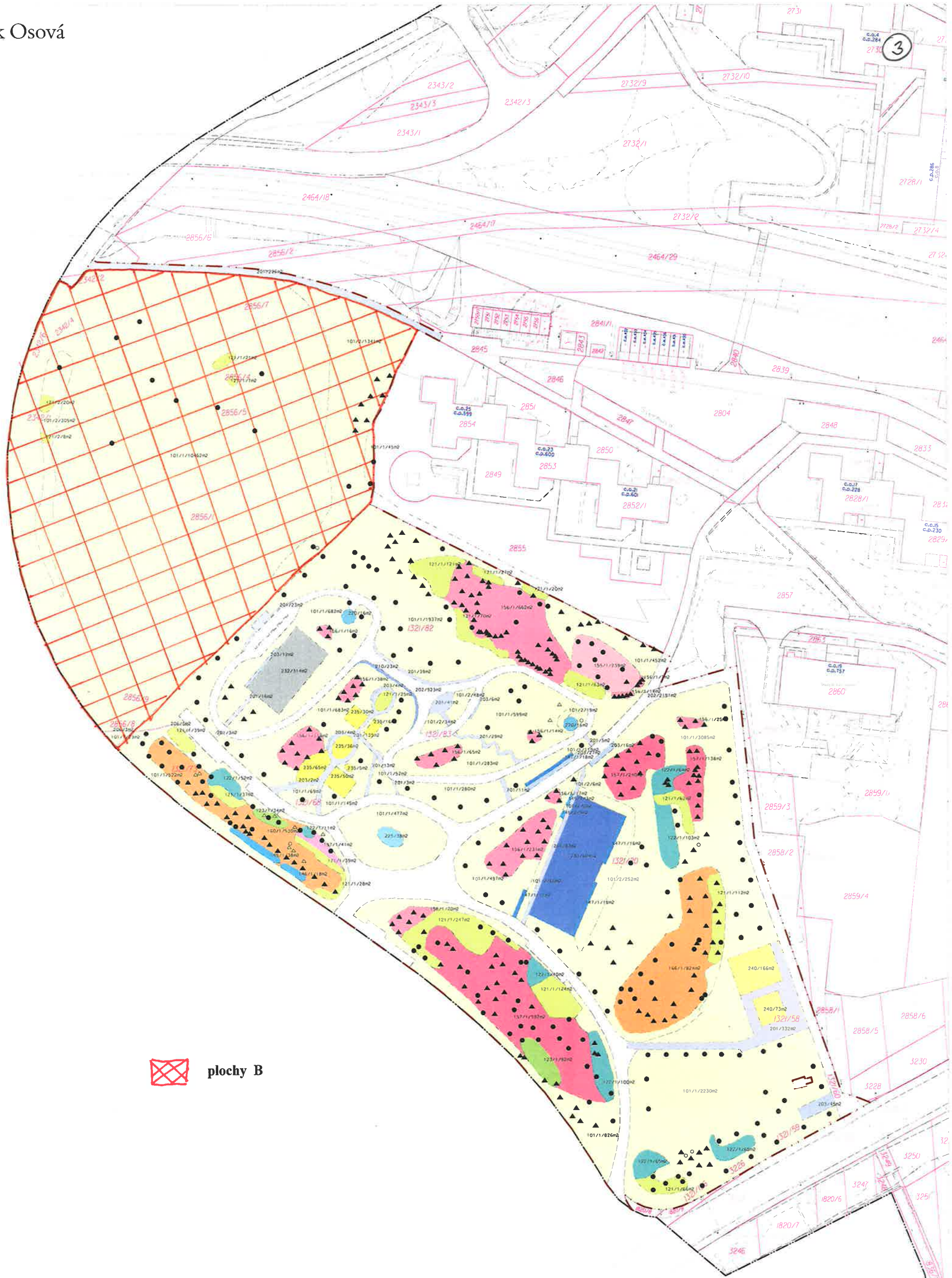
### Technické plošné prvky

201		Cesty a zpevněné plochy - dlážděné
202		Cesty a zpevněné plochy - živичné
203		Cesty a zpevněné plochy - betonové
204		Cesty a zpevněné plochy - šterkové
205		Cesty a zpevněné plochy - pískové
206		Cesty a zpevněné plochy - jiné (výšlapy)
207		Cesty a zpevněné plochy - vegetační tvárnice
208		Cesty a zpevněné plochy - mlatové
210		Schodiště
211		Pískoviště
220		Altány
221		Přístřešky
222		Pergoly
223		Toalety
224		Psí WC
225		Bazény a kašny
226		Rybničky
227		Vodoteče
228		Ostatní vodní plochy
231		Hřiště - dlážděná
232		Hřiště - živичná
233		Hřiště - betonová
234		Hřiště - šterková
235		Hřiště - písková
236		Hřiště - mlatová
237		Hřiště - travnatá
238		Hřiště - škvárová
239		Hřiště - antuková
240		Hřiště - umělý povrch

	Kresba technické mapy
	Hranice katastrálních území
<i>Podolí</i>	Název katastrálního území
	Hranice parcel
2621/94	Parcelní číslo
	Hranice základní plochy pasportu zeleně
15	Číslo základní plochy (na listech v mapovém kladu)
	Hranice základní plochy pasportu zeleně (na listech v mapovém kladu)
101/2/232m2	Povrch biologických plošných prvků / svažitost / výměra (v m2)
	svažitost: 1 - rovina nebo svah do 1:5
	2 - svah od 1:5 do 1:2
	3 - svah od 1:2 do 1:1
201/18m2	Povrch technických plošných prvků / výměra (v m2)
	Hranice plošných prvků (popřípadě kresbou tech. mapy nebo hranicí parcel)



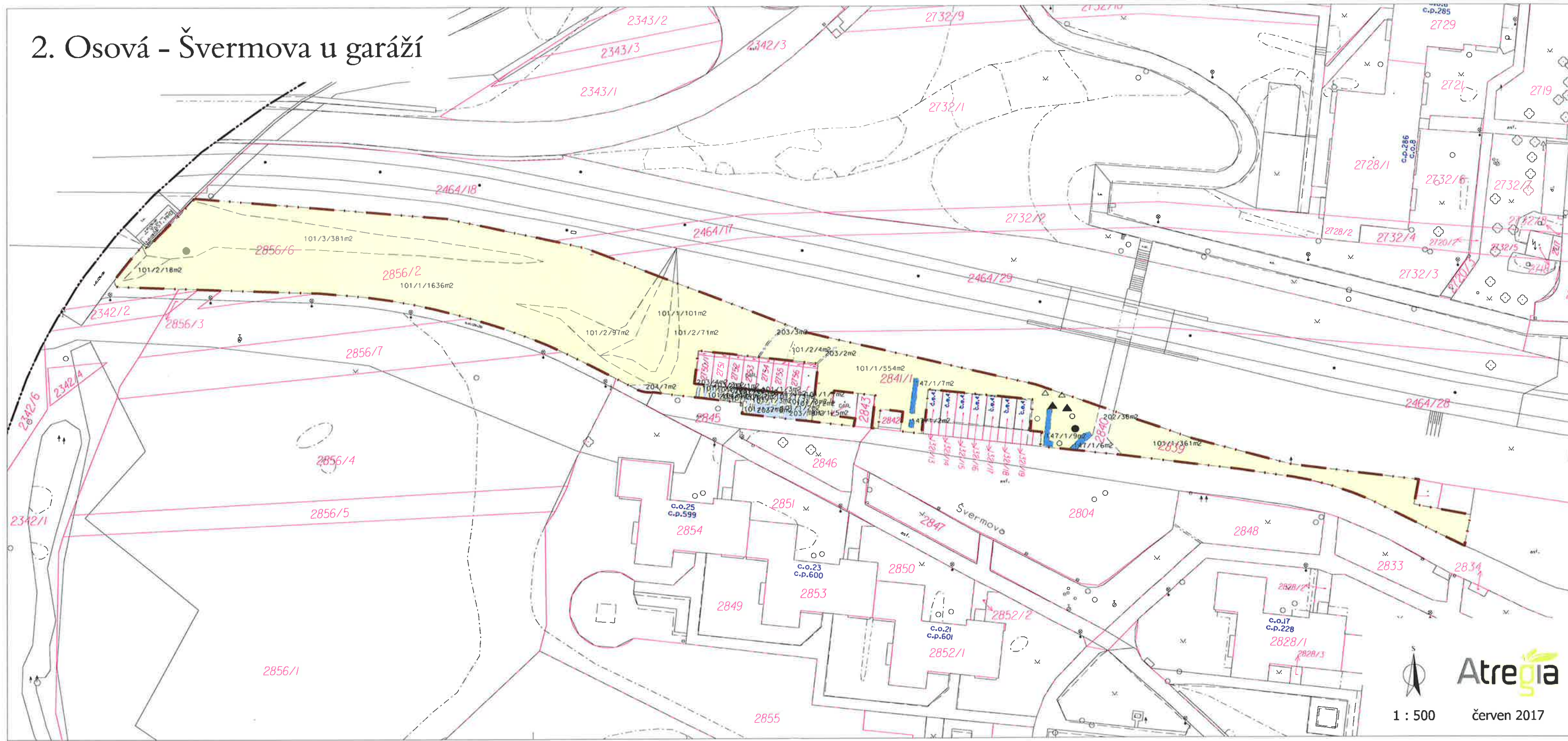
# 1. Park Osová



**plochy B**



## 2. Osová - Švermova u garáží





# 3. Švermova - lichá



 plochy C



# 4. SVČ Labyrint



plochy C



1 : 500

Atregia


červen 2017



# 5. Švermova - sudá

7

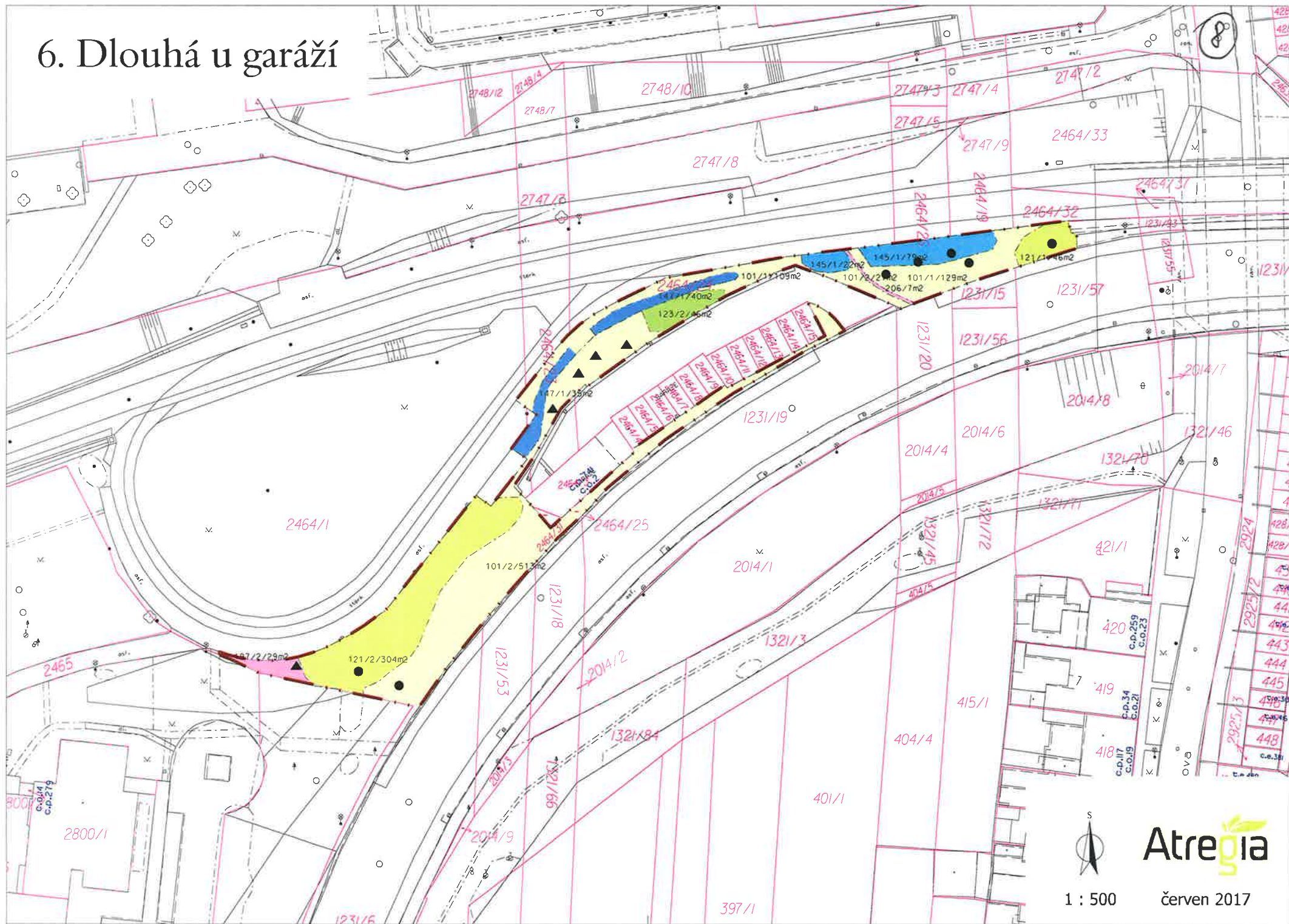


 není zahrnuto do údržby

 plochy C



# 6. Dlouhá u garáží



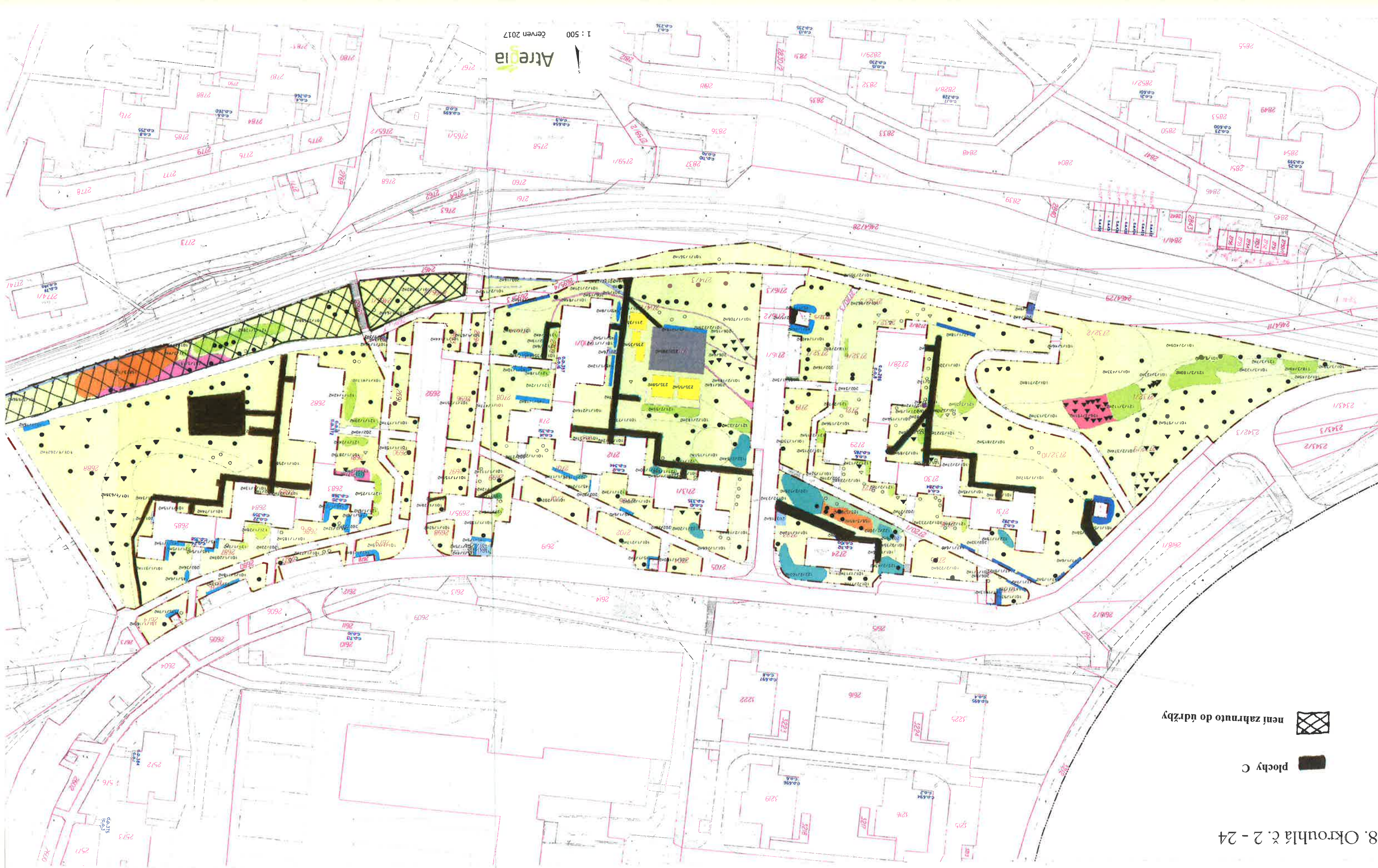






plochy C

není zahrnuto do údržby



Atregia  
1 : 500  
červen 2017



# 9. Kolem TJ Tatran



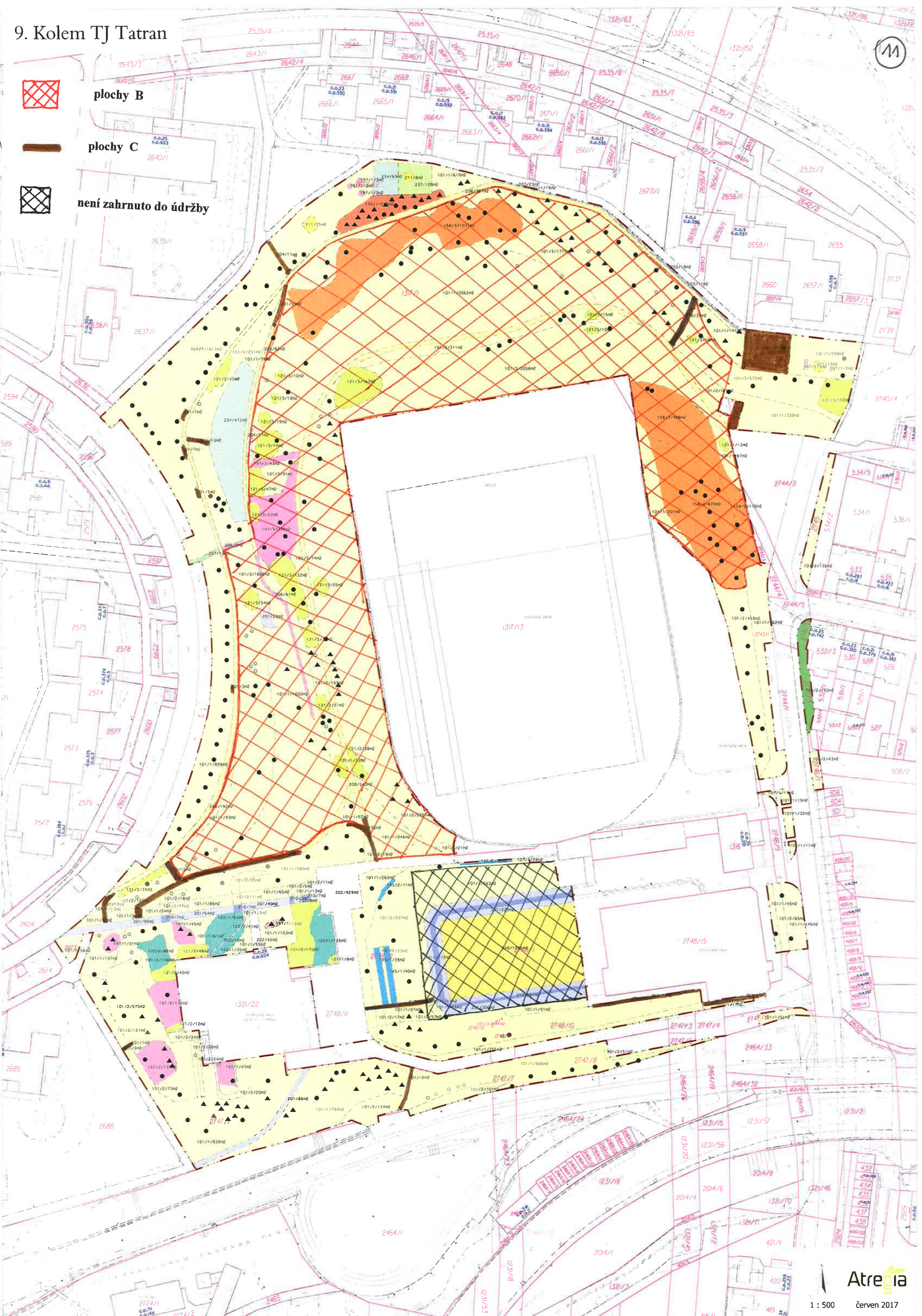
**plochy B**



**plochy C**

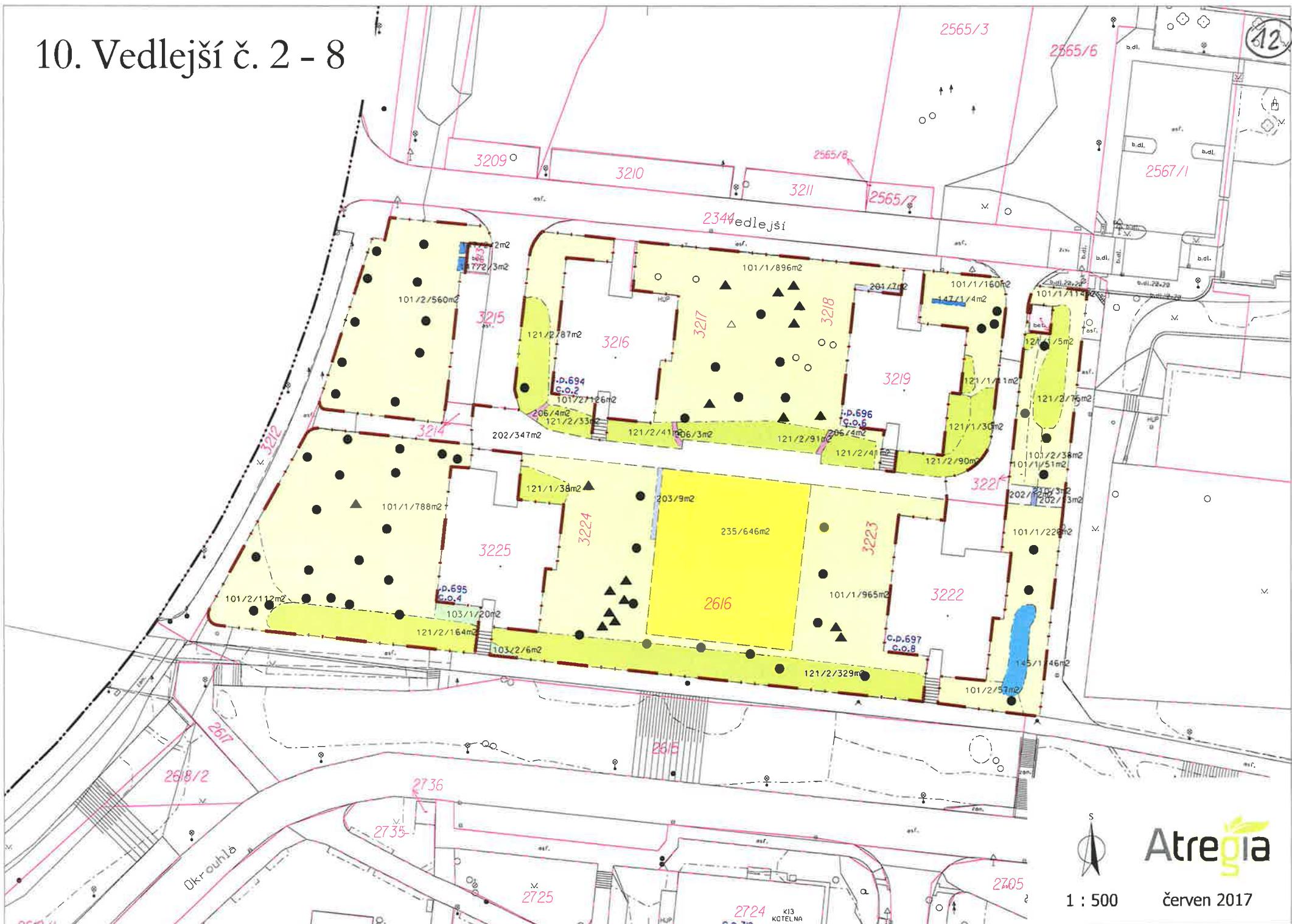


**není zahrnuto do údržby**





# 10. Vedlejší č. 2 - 8



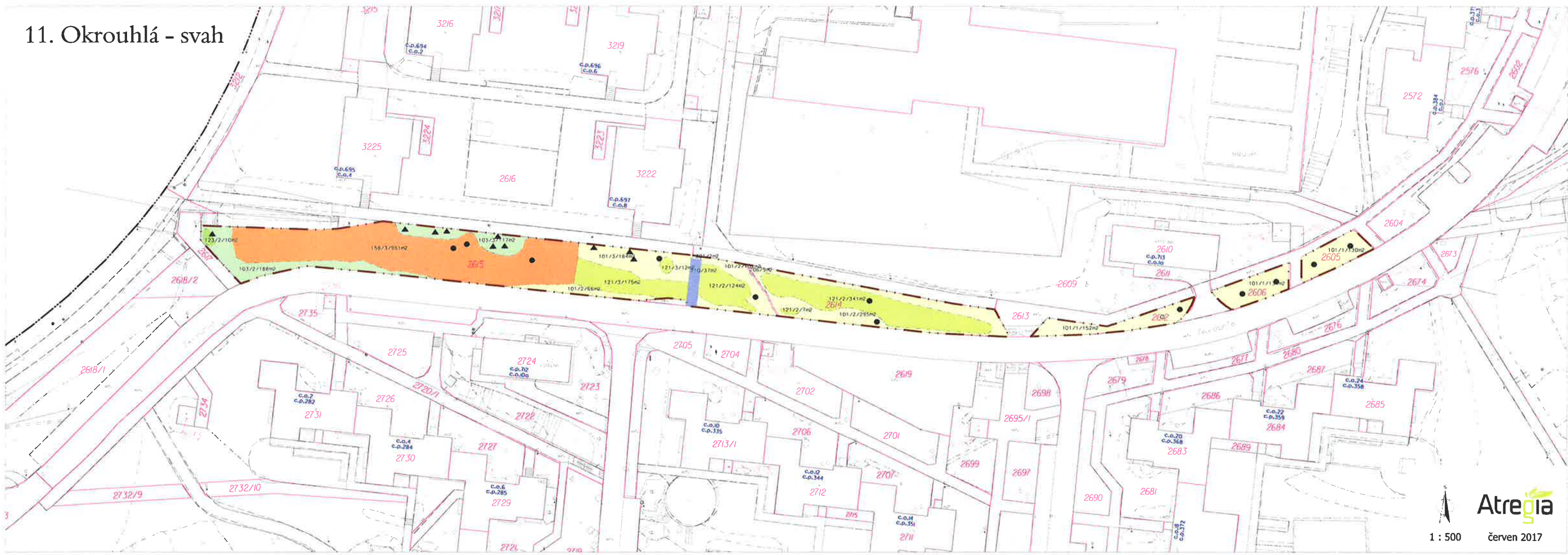
1 : 500

Atregia

červen 2017

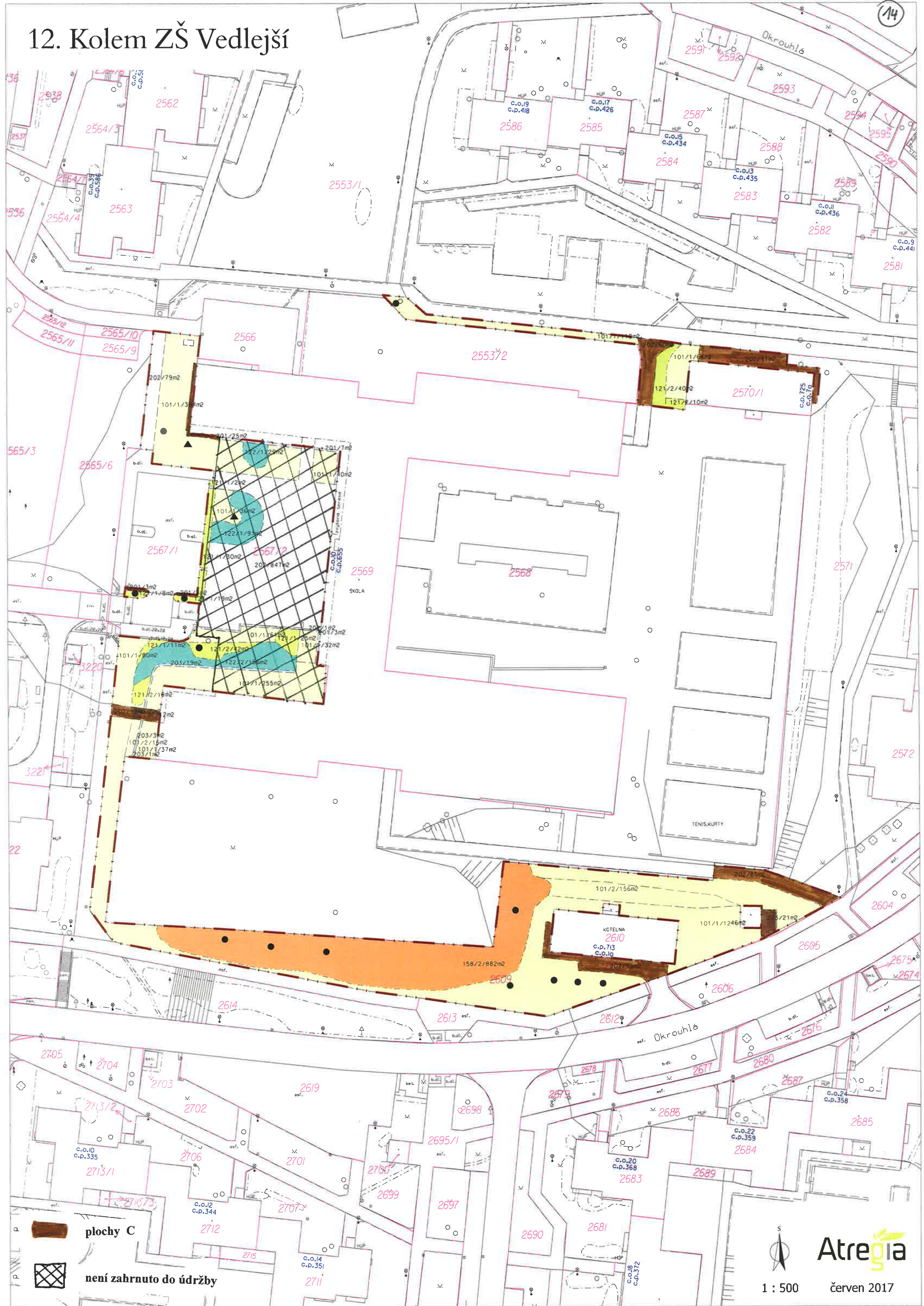


# 11. Okrouhlá - svah





# 12. Kolem ZŠ Vedlejší



**plochy C**  
**není zahrnuto do údržby**





# 13. Okrouhlá č. 1 - 19





# 14. Pod Nemocnicí č. 27 - 39

 plochy C



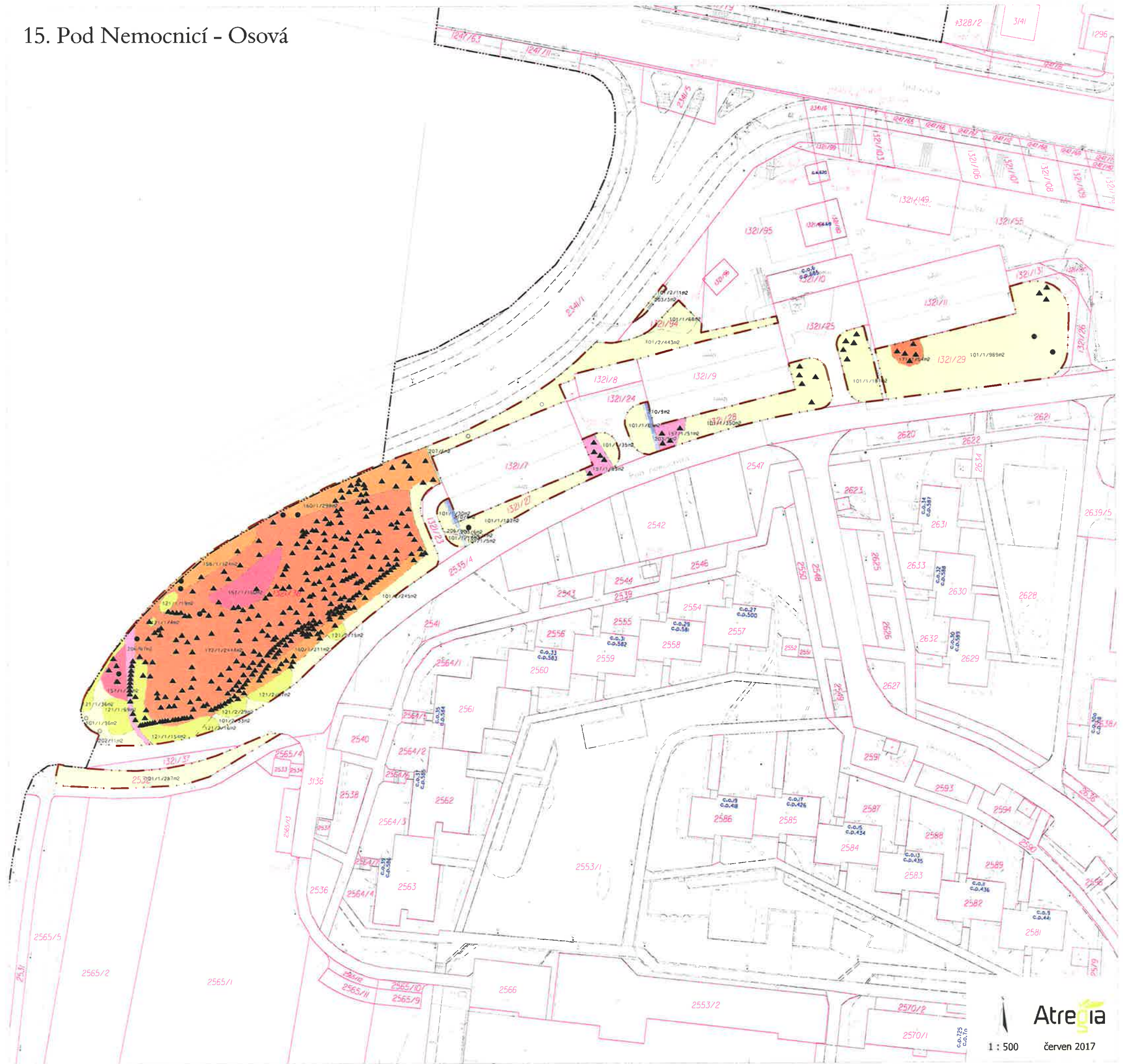
1 : 500

**Atregia**

červen 2017

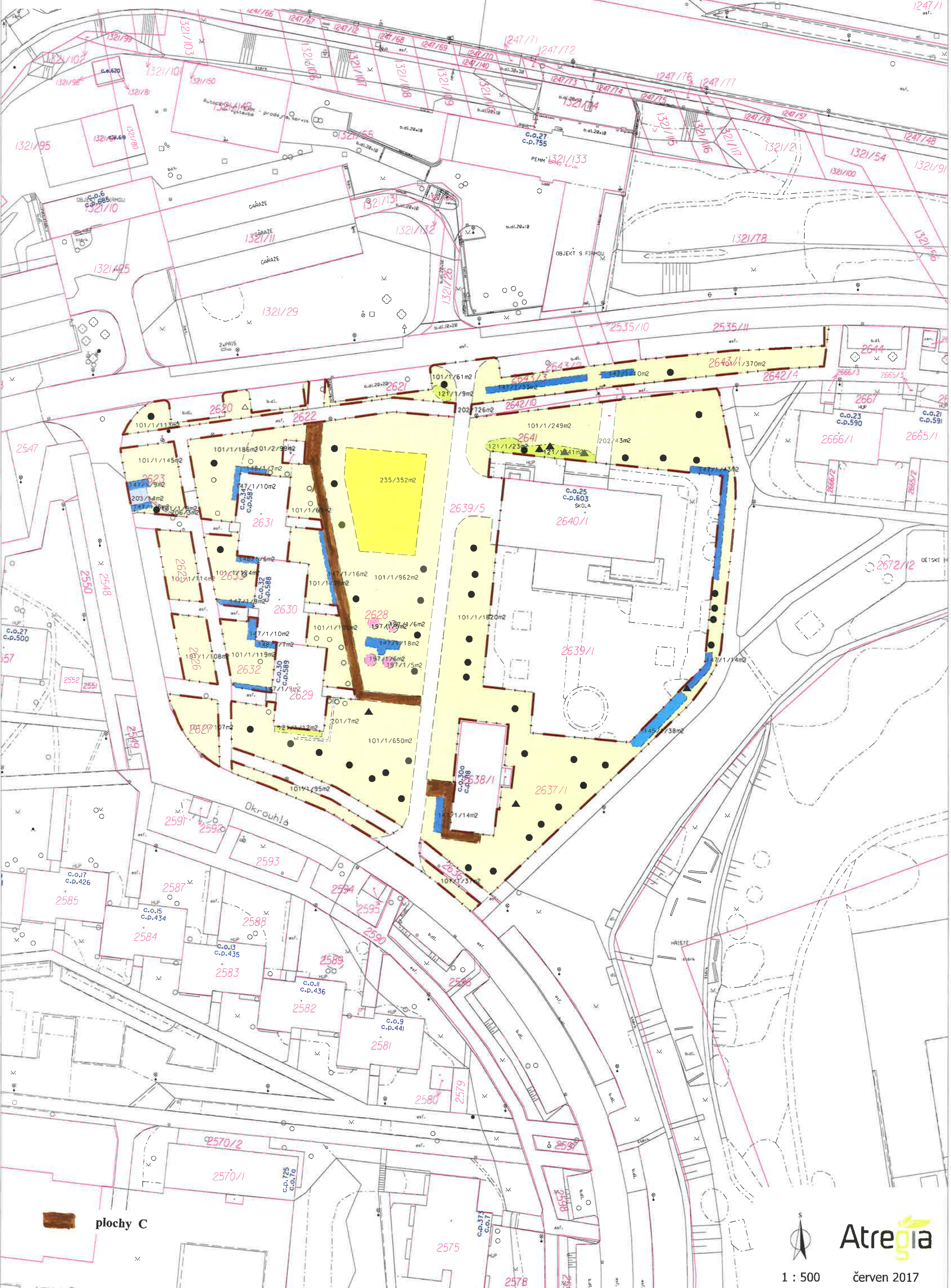


# 15. Pod Nemocnicí - Osová





# 16. Okrouhlá č. 30 - 34



plochy C



Atregia

1 : 500

červen 2017











# 20. Pod Nemocnicí č. 1 - 5

plochy C



Atregia

1 : 500

červen 2017



# 22. Jihlavská – Kamenice



1:500, PÚ pro MK, ČÚZK, Katastr: ČÚZK RÚJAN: ČÚZK

1 : 500



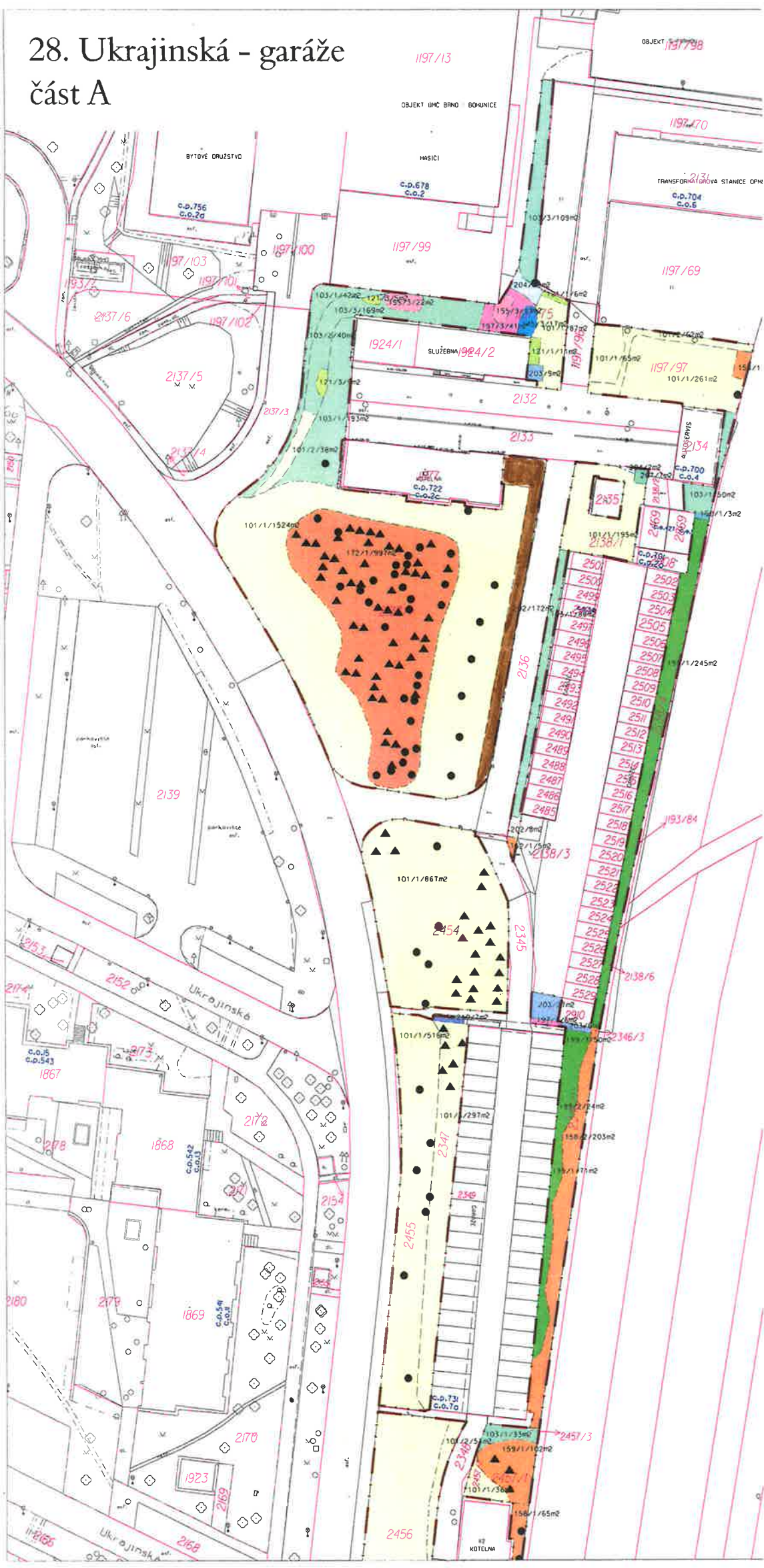








# 28. Ukrajinská - garáže část A



 plochy C

# 28. Ukrajinská - garáže část B

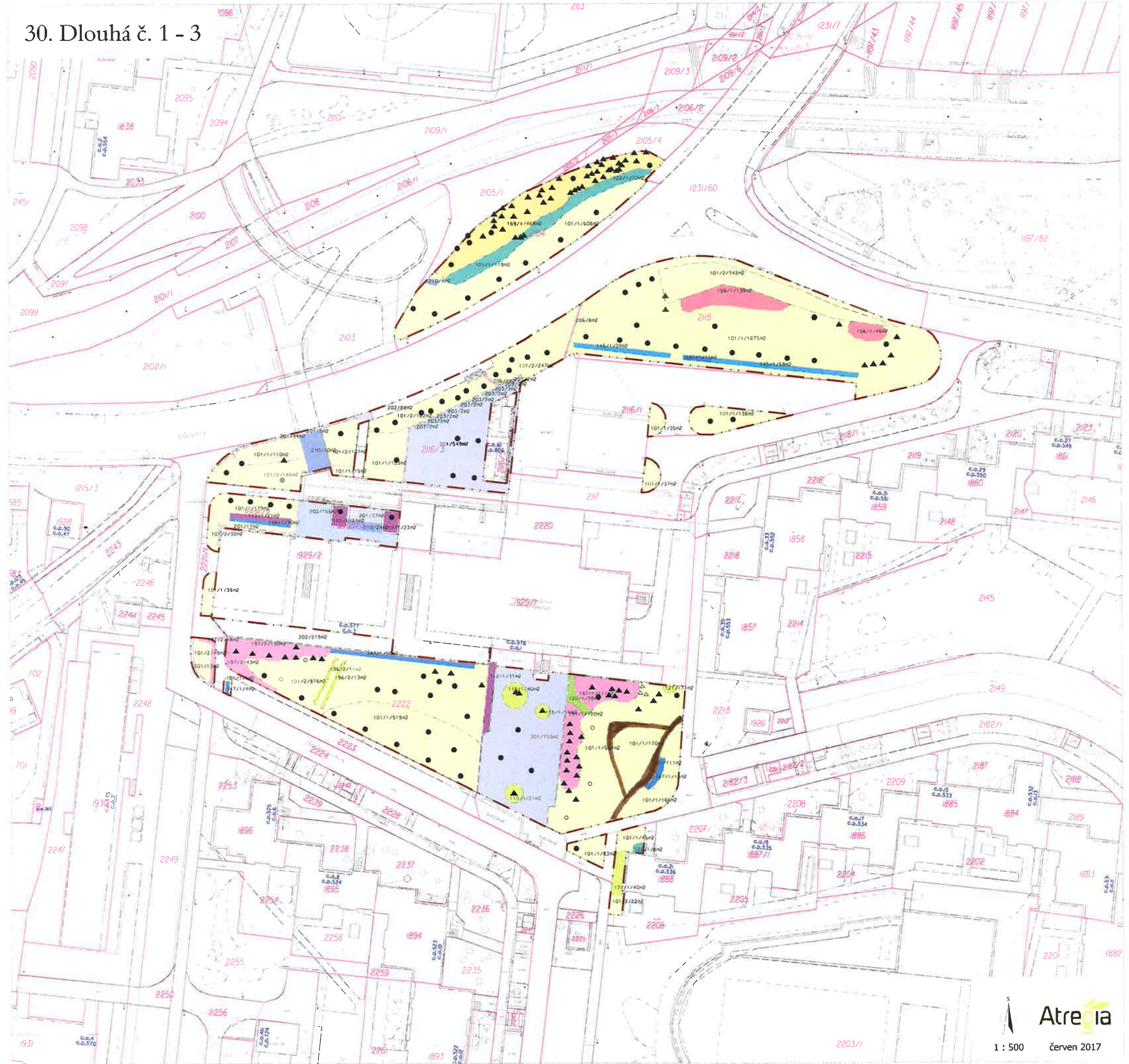








30. Dlouhá č. 1 - 3



 plochy C