

Od: [REDACTED]@limacorporate.com>
Odesláno: 31. května 2019 13:51
Komu: [REDACTED]
Předmět: RE: Obj.č. 2191813997 - AKCEPTACE

Dobrý den,

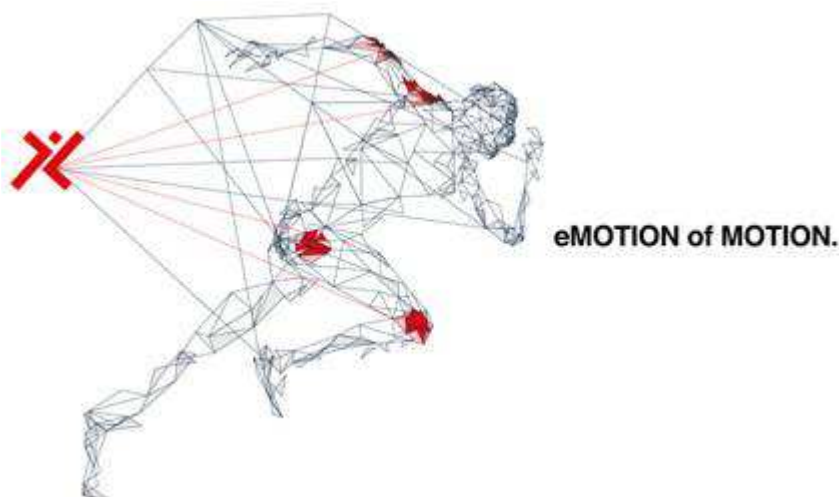
potvrzuji přijetí (akceptaci) objednávky č. 2191813997 ze dne 31.0.2019; bude fakturovaná částkou 78.181,- Kč bez DPH a 89.908,15 Kč s DPH 15%.

S pozdravem,



[REDACTED]
Logistic Manager
T +420 222 720 011
F +420 222 723 568
M +420 602 281 050
eva.jaklova@limacorporate.com

Lima CZ s.r.o.
Do Zahrádek I, 157/5
155 21 Praha 5
limacorporate.com



This message and its attachments are confidential and contain strictly confidential and/or privileged information. If you are not the intended recipient please notify us immediately by return and destroy all copies in whatever form they are stored. Unauthorised use of the contents and attachments of this message is a violation and prosecutable. We would like to emphasise that communications through the Internet are absolutely not secure and therefore LimaCorporate shall not be held liable for any abuse thereof by any third party whatsoever, alterations during transmission or for any damage caused by viruses or other irregularities that may occur outside its own network.

Please consider the environment before printing my email

From: [REDACTED]@fnbrno.cz>
Sent: Friday, May 31, 2019 1:44 PM

To: Lima CZ <limacz@limacorporate.com>

Subject: Obj.č. 2191813997

Tento email byl vytvořen automaticky programem PDFCreator.

www.pdfforge.org

Věnujte prosím pozornost informací o dopravním omezení, které se týká vjezdu do FN Brno v období 5/2019 – 5/2020 viz níže.

Dobrý den,

v příloze zasílám naši objednávku a prosím o **potvrzení jejího přijetí s vyjádřením celkové ceny bez DPH za zboží z naší objednávky.**

Potvrzení prosím zašlete **OBRATEM.**

Děkuji, s pozdravem a přáním hezkého dne

Pavlína Polášková
dokumentátorka

FN Brno
Nemocniční lékárna - Zdravotnický materiál Jihlavská 20, 625 00 Brno
Tel.: +(420) 532 23 2156

Dopravní omezení ulice Kamenice související s výstavbou Simulačního pracoviště LF MU

1. etapa – Částečná uzavírka

- uzavření části komunikace ve směru od věznice ke Campus square a svedení dopravy obousměrně do druhého pruhu směr věznice
- zpět bude doprava svedena provizorním přejezdem před křižovatkou (vjezd do FN Brno)

2. etapa - úplná uzavírka

- ulice Kamenice bude zcela uzavřena veřejnosti a bude povolena pouze kyvadlová doprava řízená semaforem pro složky IZS, FN Brno, vězeňskou službu a policii
- objízdná trasa po ulici Jihlavská bude vyznačena

Předpokládaný časový průběh jednotlivých etap:

- 1. etapa - květen 2019 až červenec 2019
- 2. etapa - červenec 2019 až leden 2020
- Opakování 1. etapy - leden 2020 až květen 2020

Uzavírka Kamenice - 1. ETAPA - 05/2019-07/2019 a 01/2

- bude uzavřena část komunikace ve směru od věznice ke Campus square a doprava obousměrně do druhého pruhu směr věznice. Zpět bude doprava převedena provi před křižovatkou - vjezd do FN Brno.



Uzavírka Kamenice - 2. ETAPA - 07/2019-01/2020

- komunikace bude zcela uzavřena veřejnosti a bude povolena pouze kyvadlová doprava a to jen pro složky integrovaného záchranného systému, FN Brno, vězeňskou službu a bude vyznačená objíždňá trasa po ulici Jihlavská

