

## Identifikace odběrného místa (připojené nemovitosti):

Adresa odběru

 Evidenční / technické číslo odběrného místa  
(údaj je uveden na smlouvě nebo na faktuře)

**40030-0147-0000**
**Základní škola Josefa Kajetána Tyla a Mateřská škola Písek, Tylova 2391  
Tylova 2391, 397 01 Písek**

Ulice, číslo popisné / orientační / evidenční / parcelní, část obce, obec

## Odběratel (vlastník připojené nemovitosti):

**Základní škola Josefa Kajetána Tyla a Mateřská škola Písek, Tylova 2391**

Jméno, příjmení, titul / firma / název

**70890889 CZ70890889 v Obchodním rejstříku vedeném u Krajského soudu v Českých Budějovicích  
v oddílu Pr, vložce číslo 9/2.**

Datum narození / IČ DIČ (vyplní pouze plátce DPH)

Zápis v obchodním rejstříku

## Adresa trvalého bydliště / sídla firmy

**Tylova 2391, 397 01 Písek**

Ulice, číslo popisné / orientační / evidenční, část obce, obec, PSČ, název pošty

## Kontaktní informace

**Mgr. Bc. Pavel Koc, ředitel školy**

Jméno, příjmení, titul kontaktní osoby

Telefon

E-mail

## Odvádění srážkových vod do kanalizace

Druh plochy	Plocha v m <sup>2</sup> dle výměry uvedené v Katastru nemovitostí	Plocha v m <sup>2</sup> s možností odtoku srážkových vod do kanalizace
Zastavěné plochy	<b>5529</b>	<b>5448</b>
Těžce propustné zpevněné plochy (např. asfalt, beton, zámková dlažba v betonovém loži apod.)	<b>3906</b>	<b>2953</b>
Lehce propustné zpevněné plochy (např. zámková dlažba v šterkovém loži, šterk apod.)	<b>1091</b>	<b>200</b>
Zatrávněné plochy	<b>7577</b>	<b>0</b>

**Upozornění:** výše uvedené výměry ploch je nutné doplnit na druhé straně situací s vyznačením charakteru těchto ploch - viz. legenda (je možné i situaci přiložit k tomuto formuláři). Zpoplatněné jsou taktéž plochy, z nichž jsou srážkové vody odváděny přes uliční vpusti, kanalizační přípojku jiného odběratele (vlastníka nemovitosti) apod.

Pokud je nemovitost (budova či pozemek) určena pro bytové i nebytové účely (např. podnikání), uveďte:

a) v případě budovy

 celkovou užitnou plochu budovy (u vícepatrové budovy, součet jednotlivých pater): \_\_\_\_\_ X m<sup>2</sup>

 užitnou plochu prostor určených pouze pro nebytové účely či pro podnikání: \_\_\_\_\_ X m<sup>2</sup>

b) v případě pozemku

 celkovou plochu pozemku: \_\_\_\_\_ X m<sup>2</sup>

 plochu pozemku určenou pro podnikání či k jiným účelům (s výjimkou plochy užívané v souvislosti s bytovými účely): \_\_\_\_\_ X m<sup>2</sup>

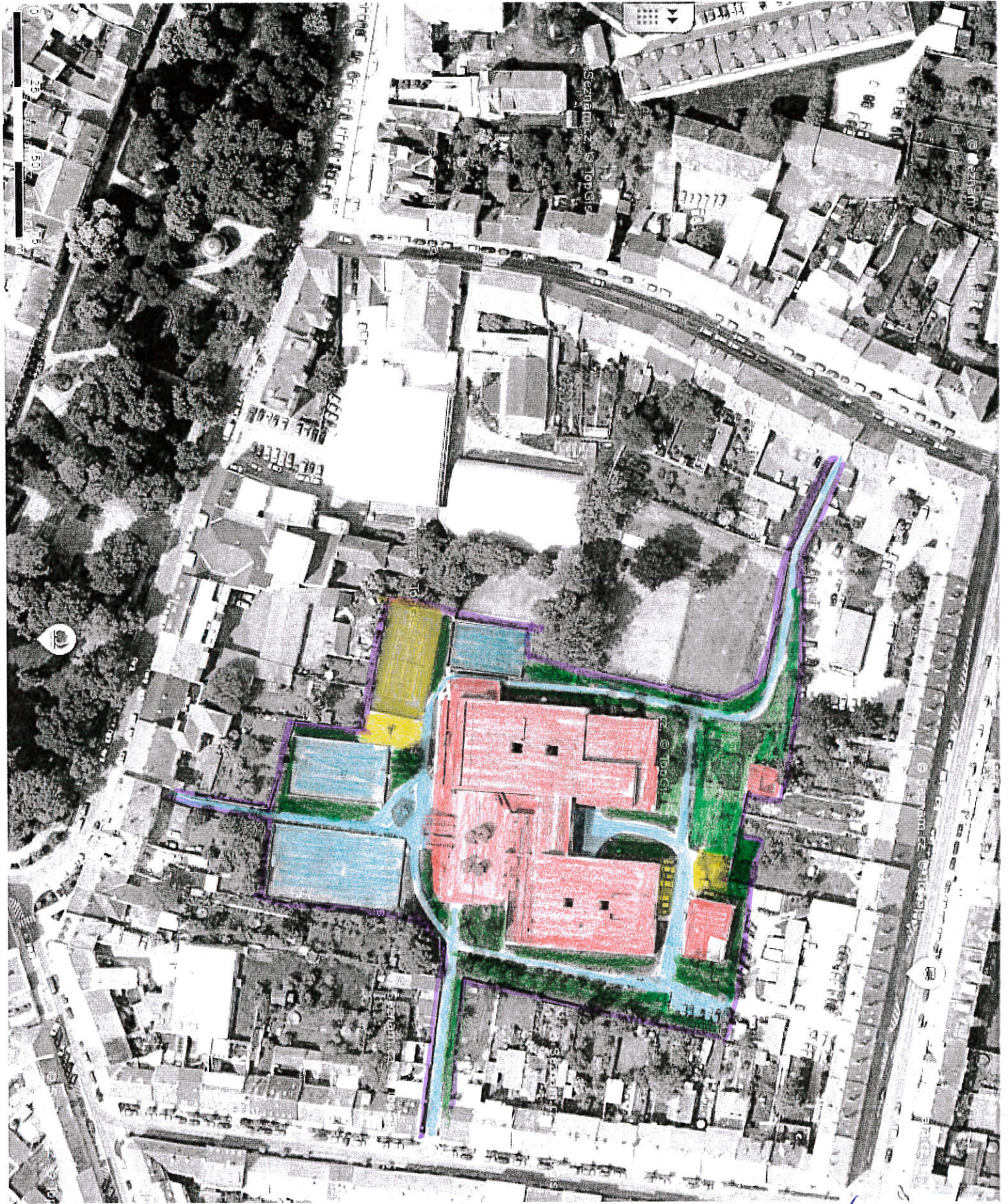
**Tímto, potvrzují správnost a pravdivost mnou uvedených údajů. Zároveň poskytují souhlas se zpracováním údajů uvedených v ustanovení § 5 odst. 2 písm. a), b) a e) zákona č. 101/2000 Sb., o ochraně osobních údajů, ve znění pozdějších předpisů.**



 V Písku, dne 23.11.2016

Mgr. Bc. Pavel Koc, ředitel školy

 podpis odběratele  
 IČ: 608 49 657  
 DIČ: CZ60849657






 zastavěné plochy,  
 lehce propustné

 těžce propustné plochy

 trvalá

 hranice pozemků školy





1,5 km  
 25 m  
 100 m  
 =  
 17 m

1 km  
 2 km dalla zona (Sport), 2 km tra alla zona (Sport 2)

2<sup>nd</sup> sive  
 alla 75 m  
 (Sport 2)

Quarta  
 sive alla  
 (6 km 2)

3<sup>rd</sup> sive  
 alla 75 m  
 (Sport 2)

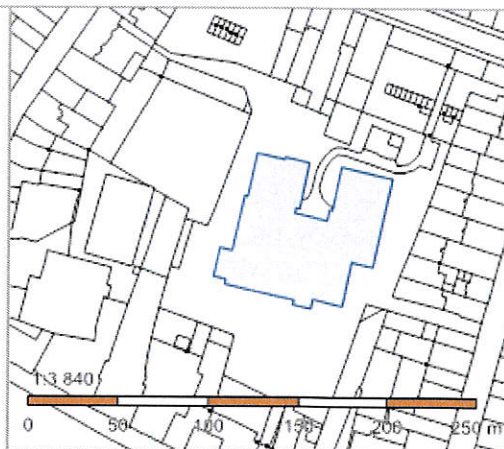
2<sup>nd</sup> sive  
 75 m alla  
 (10 km 2)

1 km



## Informace o pozemku

Parcelní číslo:	<a href="#">st. 5493</a>
Obec:	<a href="#">Písek [549240]</a>
Katastrální území:	<a href="#">Písek [720755]</a>
Číslo LV:	<a href="#">15235</a>
Výměra [m <sup>2</sup> ]:	5233
Typ parcely:	Parcela katastru nemovitostí
Mapový list:	DKM
Určení výměry:	Ze souřadnic v S-JTSK
Druh pozemku:	zastavěná plocha a nádvoří



## Součástí je stavba

Budova s číslem popisným:	<a href="#">Budějovické Předměstí [404527]</a> ; č. p. 2391; stavba občanského vybavení
Stavba stojí na pozemku:	p. č. <a href="#">st. 5493</a>
Stavební objekt:	<a href="#">č. p. 2391</a>
Ulice:	<a href="#">Tylova</a>
Adresní místa:	<a href="#">Tylova č. p. 2391</a>

## Vlastníci, jiní oprávnění

Vlastnické právo	Podíl
Město Písek, Velké náměstí 114/3, Vnitřní Město, 39701 Písek	
Hospodaření se svěřeným majetkem obce	Podíl
Základní škola Josefa Kajetána Tyla a Mateřská škola Písek, Tylova 2391, Tylova 2391, Budějovické Předměstí, 39701 Písek	

## Způsob ochrany nemovitosti

Nejsou evidovány žádné způsoby ochrany.

## Seznam BPEJ

Parcela nemá evidované BPEJ.

## Omezení vlastnického práva

Nejsou evidována žádná omezení.

## Jiné zápisy

Nejsou evidovány žádné jiné zápisy.

Řízení, v rámci kterých byl k nemovitosti zapsán cenový údaj

Nemovitost je v územním obvodu, kde státní správu katastru nemovitostí ČR vykonává [Katastrální úřad pro Jihočeský kraj, Katastrální pracoviště Písek](#)

Zobrazené údaje mají informativní charakter. Platnost k 15.11.2016 12:00:00.

## Informace o pozemku

Parcelní číslo:	<a href="#">1797/6</a>
Obec:	<a href="#">Písek [549240]</a>
Katastrální území:	<a href="#">Písek [720755]</a>
Číslo LV:	<a href="#">15235</a>
Výměra [m <sup>2</sup> ]:	699
Typ parcely:	Parcela katastru nemovitostí
Mapový list:	DKM
Určení výměry:	Graficky nebo v digitalizované mapě
Způsob využití:	ostatní komunikace
Druh pozemku:	ostatní plocha



## Vlastníci, jiní oprávnění

Vlastnické právo	Podíl
Město Písek, Velké náměstí 114/3, Vnitřní Město, 39701 Písek	
Hospodaření se svěřeným majetkem obce	Podíl
Základní škola Josefa Kajetána Tyla a Mateřská škola Písek, Tylova 2391, Tylova 2391, Budějovické Předměstí, 39701 Písek	

## Způsob ochrany nemovitosti

Nejsou evidovány žádné způsoby ochrany.

## Seznam BPEJ

Parcela nemá evidované BPEJ.

## Omezení vlastnického práva

Nejsou evidována žádná omezení.

## Jiné zápisy

Nejsou evidovány žádné jiné zápisy.

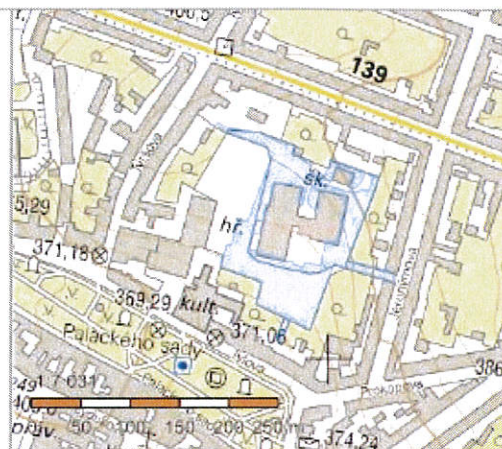
Řízení, v rámci kterých byl k nemovitosti zapsán cenový údaj

Nemovitost je v územním obvodu, kde státní správu katastru nemovitostí ČR vykonává [Katastrální úřad pro Jihočeský kraj, Katastrální pracoviště Písek](#)

Zobrazené údaje mají informativní charakter. Platnost k 15.11.2016 12:00:00.

## Informace o pozemku

Parcelní číslo:	<a href="#">1796/1</a>
Obec:	<a href="#">Písek [549240]</a>
Katastrální území:	<a href="#">Písek [720755]</a>
Číslo LV:	<a href="#">15235</a>
Výměra [m <sup>2</sup> ]:	<b>11566</b>
Typ parcely:	Parcela katastru nemovitostí
Mapový list:	DKM
Určení výměry:	Graficky nebo v digitalizované mapě
Způsob využití:	zeleň
Druh pozemku:	ostatní plocha



## Vlastníci, jiní oprávnění

Vlastnické právo	Podíl
Město Písek, Velké náměstí 114/3, Vnitřní Město, 39701 Písek	
Hospodaření se svěřeným majetkem obce	Podíl
Základní škola Josefa Kajetána Tyla a Mateřská škola Písek, Tylova 2391, Tylova 2391, Budějovické Předměstí, 39701 Písek	

## Způsob ochrany nemovitosti

Nejsou evidovány žádné způsoby ochrany.

## Seznam BPEJ

Parcela nemá evidované BPEJ.

## Omezení vlastnického práva

Typ
Věcné břemeno chůze a jízdy
Věcné břemeno zřizování a provozování vedení

## Jiné zápisy

Nejsou evidovány žádné jiné zápisy.

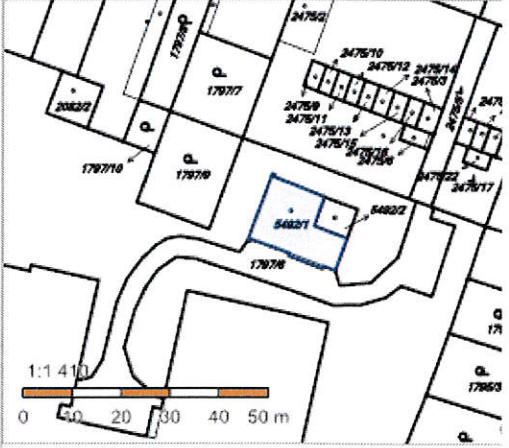
Řízení, v rámci kterých byl k nemovitosti zapsán cenový údaj

Nemovitost je v územním obvodu, kde státní správu katastru nemovitostí ČR vykonává [Katastrální úřad pro Jihočeský kraj, Katastrální pracoviště Písek](#)

Zobrazené údaje mají informativní charakter. Platnost k 15.11.2016 12:00:00.



## Informace o pozemku

Parcelní číslo:	<a href="#">st. 5492/1</a>	
Obec:	<a href="#">Písek [549240]</a>	
Katastrální území:	<a href="#">Písek [720755]</a>	
Číslo LV:	<a href="#">15235</a>	
Výměra [m <sup>2</sup> ]:	215	
Typ parcely:	Parcela katastru nemovitostí	
Mapový list:	DKM	
Určení výměry:	Ze souřadnic v S-JTSK	
Druh pozemku:	zastavěná plocha a nádvoří	

## Součástí je stavba

Budova bez čísla popisného nebo evidenčního:	stavba technického vybavení
Stavba stojí na pozemku:	p. č. <a href="#">st. 5492/1</a>

## Vlastníci, jiní oprávnění

Vlastnické právo	Podíl
Město Písek, Velké náměstí 114/3, Vnitřní Město, 39701 Písek	
Hospodaření se svěřeným majetkem obce	Podíl
Základní škola Josefa Kajetána Tyla a Mateřská škola Písek, Tylova 2391, Tylova 2391, Budějovické Předměstí, 39701 Písek	

## Způsob ochrany nemovitosti

Nejsou evidovány žádné způsoby ochrany.

## Seznam BPEJ

Parcela nemá evidované BPEJ.

## Omezení vlastnického práva

Nejsou evidována žádná omezení.

## Jiné zápisy

Nejsou evidovány žádné jiné zápisy.

Řízení, v rámci kterých byl k nemovitosti zapsán cenový údaj

Nemovitost je v územním obvodu, kde státní správu katastru nemovitostí ČR vykonává [Katastrální úřad pro Jihočeský kraj, Katastrální pracoviště Písek](#)

Zobrazené údaje mají informativní charakter. Platnost k 15.11.2016 12:00:00.

## Informace o pozemku

Parcelní číslo:	<a href="#">st. 2082/2</a>
Obec:	<a href="#">Písek [549240]</a>
Katastrální území:	<a href="#">Písek [720755]</a>
Číslo LV:	<a href="#">15235</a>
Výměra [m <sup>2</sup> ]:	81
Typ parcely:	Parcela katastru nemovitostí
Mapový list:	DKM
Určení výměry:	Ze souřadnic v S-JTSK
Druh pozemku:	zastavěná plocha a nádvoří



## Součástí je stavba

Budova bez čísla popisného nebo evidenčního:	jiná stavba
Stavba stojí na pozemku:	p. č. <a href="#">st. 2082/2</a>

## Vlastníci, jiní oprávnění

Vlastnické právo	Podíl
Město Písek, Velké náměstí 114/3, Vnitřní Město, 39701 Písek	
Hospodaření se svěřeným majetkem obce	Podíl
Základní škola Josefa Kajetána Tyla a Mateřská škola Písek, Tylova 2391, Tylova 2391, Budějovické Předměstí, 39701 Písek	

## Způsob ochrany nemovitosti

Nejsou evidovány žádné způsoby ochrany.

## Seznam BPEJ

Parcela nemá evidované BPEJ.

## Omezení vlastnického práva

Nejsou evidována žádná omezení.

## Jiné zápisy

Nejsou evidovány žádné jiné zápisy.

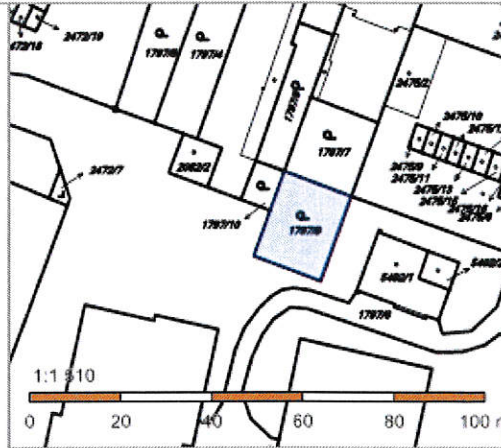
Řízení, v rámci kterých byl k nemovitosti zapsán cenový údaj

Nemovitost je v územním obvodu, kde státní správu katastru nemovitostí ČR vykonává [Katastrální úřad pro Jihočeský kraj, Katastrální pracoviště Písek](#)

Zobrazené údaje mají informativní charakter. Platnost k 15.11.2016 12:00:00.



## Informace o pozemku

Parcelní číslo:	<a href="#">1797/9</a>	
Obec:	<a href="#">Písek [549240]</a>	
Katastrální území:	<a href="#">Písek [720755]</a>	
Číslo LV:	<a href="#">15235</a>	
Výměra [m <sup>2</sup> ]:	309	
Typ parcely:	Parcela katastru nemovitostí	
Mapový list:	DKM	
Určení výměry:	Ze souřadnic v S-JTSK	
Druh pozemku:	zahrada	

## Vlastníci, jiní oprávnění

Vlastnické právo	Podíl
Město Písek, Velké náměstí 114/3, Vnitřní Město, 39701 Písek	
Hospodaření se svěřeným majetkem obce	Podíl
Základní škola Josefa Kajetána Tyla a Mateřská škola Písek, Tylova 2391, Tylova 2391, Budějovické Předměstí, 39701 Písek	

## Způsob ochrany nemovitosti

Název
zemědělský půdní fond

## Seznam BPEJ

BPEJ	Výměra
<a href="#">52901</a>	309

## Omezení vlastnického práva

Nejsou evidována žádná omezení.

## Jiné zápisy

Nejsou evidovány žádné jiné zápisy.

Řízení, v rámci kterých byl k nemovitosti zapsán cenový údaj
--

Nemovitost je v územním obvodu, kde státní správu katastru nemovitostí ČR vykonává [Katastrální úřad pro Jihočeský kraj, Katastrální pracoviště Písek](#)

Zobrazené údaje mají informativní charakter. Platnost k 23.11.2016 10:00:00.