



PCR01ETRpo134975739

Č. j. KRPS-127369-35/ČJ-2019-0100MT-VZ
Identifikátor VZ: NEN - N006/19/V00021747

Počet listů: 6
Přílohy: 4/7

KUPNÍ SMLOUVA

uzavřená v souladu s § 2079 a násl. zákona č. 89/2012 Sb., občanský zákoník,
v platném znění (dále jen „občanský zákoník“ a „smlouva“)

Níže uvedeného dne, měsíce a roku byla uzavřena mezi smluvními stranami smlouva tohoto znění:

ČI. I Smluvní strany

Küchtech, spol. s r.o.

zastoupená:  jednatelem společnosti
sídlo: Pod Kalvárií 1228, 588 13 Polná
IČO: 073 77 525
DIČ: CZ07377525
Bankovní spojení: FIO
Číslo účtu: 
Telefon:
e-mail:

Zapsána v obchodním rejstříku vedeném Krajským soudem v Brně oddíl C, Vložka 107873

(dále jen „prodávající“)

a

Česká republika – Krajské ředitelství policie Středočeského kraje

zastoupená: Miladou Benešovou - vedoucí odboru správy majetku
sídlo: Na Baních 1535, 156 00 Praha 5 - Zbraslav
IČO: 751 51 481
DIČ: CZ75151481
Bankovní spojení: ČNB Praha
Číslo účtu: 
Telefon:
Fax:
e-mail:

(dále jen „kupující“)
a dále také jen „smluvní strany“

Čl. II Předmět smlouvy

1. Prodávající se zavazuje dodat kupujícímu dvě myčky včetně uvedení do provozu (dále jen „zboží“), níže podrobně specifikovaný. Předmětem smlouvy je rovněž dodání nezbytné dokumentace (návod k použití) popř. certifikátů ke zboží v českém jazyce (dále jen „dokumentace“).
2. Kupující se zavazuje, v případě naplnění podmínek smlouvy, zboží a dokumentaci převzít a uhradit kupní cenu prodávajícímu.
3. Specifikace předmětu:
 - a) Kvalitativní určení:

Myčky, uvedené v příloze č. 1, 2 - „Specifikace předmětu smlouvy“, musí být nepoužívané, funkční, nerenovované, kompletní a homologované pro Českou republiku. Příloha č. 1, 2 se skládá ze dvou stran a je nedílnou součástí této smlouvy.
 - b) Kvantitativní určení:

Počet kusů zboží, uvedený v příloze č. 1, 2 - „Specifikace předmětu smlouvy“, představuje maximální množství, jež je kupující oprávněn odebrat na základě této smlouvy.

Čl. III Kupní cena

- | | |
|-----------------------------------|---------------------|
| 1. Cena stanovena bez DPH ve výši | 179.835,- Kč |
| 2. DPH 21% ve výši | 37.766,- Kč |
| 3. CELKEM | 217.601,- Kč |

Slovy: dvěstěsedmnácttisícšestsetjednakorunčeských

4. Cena zahrnuje veškeré náklady spojené s koupí zboží, jeho skladováním, dopravou, pojištěním, clem, předáním - instalací, včetně zaškolení obsluhujícího personálu a převzetím zboží. Stanovená cena je cenou nejvýše přípustnou.

Čl. IV

Doba a místo plnění

1. Prodávající je povinen dodat smlouvené zboží na své náklady nejpozději **do 60 dnů** od oboustranného podpisu smlouvy.
2. Místem plnění je:
Krajské ředitelství policie Středočeského kraje, výdejna stravy ÚO Mělník, Bezručova 2796, 276 01 Mělník 1 - viz příloha č. 1
Krajské ředitelství policie Středočeského kraje, výdejna stravy ÚO Příbram, Želežická 498, 261 01 Příbram VII - viz příloha č. 2
3. Dodávka zboží je splněna jeho převzetím oprávněným zaměstnancem kupujícího, kterým je:
[redacted] referent majetkové správy, oddělení materiálně-technického zabezpečení, Krajské ředitelství policie Středočeského kraje, [redacted]
[redacted]
4. Za datum dodání smlouveného zboží se považuje den, ve kterém převezme kupující zboží od prodávajícího. Převzetí bude prokázáno datovaným podpisem na kterémkoliv průvodním dokladu.
5. Kupující se stává vlastníkem zboží, v okamžiku jeho předání prodávajícím po potvrzení dodacího listu.

Čl. V

Platební podmínky

1. Prodávající je oprávněn fakturovat kupní cenu až po dodání a potvrzení převzetí zboží kupujícím a fakturu vystaví **do 14 dnů** po dodání zboží.
2. Faktura je splatná **do 21 dnů** od jejího doručení kupujícím.
3. Faktura musí obsahovat náležitosti podle § 435 zákona č. 89/2012 Sb., občanský zákoník a náležitosti podle § 28 a § 29 zákona č. 235/2004 Sb., o dani z přidané hodnoty, ve znění pozdějších předpisů.
4. Faktura se považuje za proplacenou okamžikem odepsání fakturované částky z účtu kupujícího ve prospěch účtu prodávajícího.
5. Kupující není v prodlení s placením fakturované částky, jestliže vrátí fakturu prodávajícímu do 5 dnů od jejího doručení proto, že faktura obsahuje nesprávné údaje nebo je vystavena

v rozporu s touto smlouvou. Konkrétní důvody je kupující povinen uvést zároveň s vrácením faktury. Faktura bude zaslána na adresu kupujícího ve dvou vyhotoveních. Nebude-li faktura označena tak, jak je uvedeno v odstavci 3 a nebude-li ve dvou vyhotoveních, je kupující oprávněn ji vrátit prodávajícímu, aniž by se tímto dostal do prodlení s její splatností. U nové nebo opravené faktury běží nová lhůta splatnosti.

6. Zálohu kupující neposkytuje.
7. V případě, že bude prodávající ke dni zdanitelného plnění zveřejněn podle § 106a zákona č. 235/2004 Sb., o dani z přidané hodnoty jako nespolehlivý plátcce, nebo uvede jiný účet, než je uveden v „Registru plátců DPH“ podle § 109a zákona č. 235/2004 Sb., o dani z přidané hodnoty, kupující uhradí prodávajícímu, který je plátcem DPH, pouze základ daně a úhradu daně provede dle § 109a zákona č. 235/2004 Sb., o dani z přidané hodnoty.

Čl. VI

Podstatné porušení smlouvy

Smluvní strany pokládají za podstatné porušení smlouvy:

1. Dodání takového zboží, které neodpovídá požadované specifikaci, dle Čl. II. této smlouvy, popř. dodání zboží, které nevykazuje potřebnou kompatibilitu se zařízením kupujícího, se kterým mělo být užíváno,
2. nedodání zboží ani **do 10 dnů** po uplynutí dodací lhůty,
3. nedodání náhradního zboží podle záručních podmínek **do 15 dnů** po vrácení vadného zboží.

Čl. VII

Záruka

1. Prodávající prohlašuje, že zaručuje dohodnuté vlastnosti zboží podle záručních podmínek, a to po **dobu 24 měsíců**.
2. Reklamace v záruční době bude zajištěna prodávajícím na organizačním článku kupujícího. Prodávající je povinen započít reklamační úkony **do 2 dnů** od výzvy kupujícího.
3. Nebude-li započata reklamace podle odstavce 2 nebo nedojde-li k odstranění požadované záruční vady v dohodnuté době, má kupující právo na dodání nového materiálu za materiál reklamovaný, stejné kvality a stejného výrobce.

Čl. VIII

Smluvní pokuta a úroky z prodlení

1. Nedodá-li prodávající zboží do uplynutí dodací lhůty, zaplatí kupujícímu smluvní pokutu ve **výši 0,2 %** z ceny nedodaného zboží za každý, byť i započatý, den prodlení. Zaplacením smluvní pokuty není dotčen nárok kupujícího na náhradu škody v částce převyšující zaplacenou smluvní pokutu.
2. Nezaplatí-li kupující kupní cenu včas, je povinen zaplatit prodávajícímu úrok z prodlení ve **výši 0,05 %** z dlužné částky bez DPH za každý, byť i započatý, den prodlení.

Čl. IX

Odstoupení od smlouvy

1. Odstoupení od smlouvy se řídí ustanovením § 2106 a násl. občanského zákoníku.
2. Kupující je též oprávněn odstoupit od smlouvy z důvodu probíhajícího insolvenčního řízení vůči prodávajícímu.
3. Účinky odstoupení od smlouvy nastávají okamžikem doručení písemného projevu vůle odstoupit od této smlouvy druhé smluvní straně. Odstoupení od smlouvy se nedotýká zejména nároku na náhradu škody a smluvní pokuty.

Čl. X

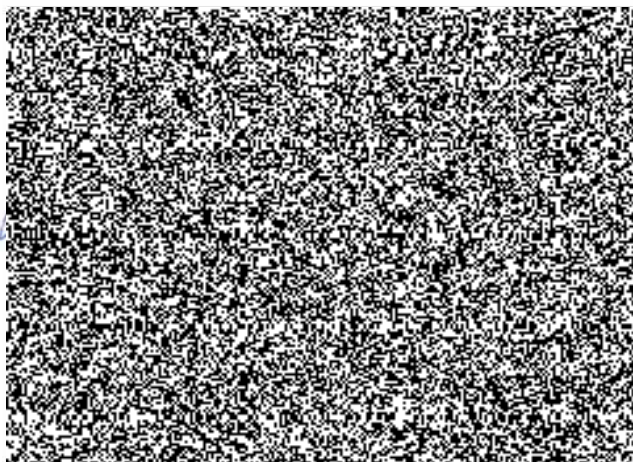
Závěrečná ustanovení

1. Smlouva nabývá platnosti dnem jejího uzavření, tj. dnem jejího podpisu zástupci smluvních stran a účinnosti dnem jejího zveřejnění v registru smluv dle zákona č. 340/2015 Sb., o registru smluv.
2. Obě smluvní strany prohlašují, že smlouva nebyla uzavřena v tísní, ani za jednostranně nevýhodných podmínek a na důkaz toho připojují své vlastnoruční podpisy.
3. Tato smlouva může být měněna nebo doplňována jen písemnými, očíslovanými dodatky odsouhlasenými zástupci obou smluvních stran, které se stanou nedílnou součástí této smlouvy.
4. Smluvní strany se dohodly, že případné postoupení práv a povinností ze smlouvy nebo její části ve smyslu § 1895 občanského zákoníku třetí osobě, je možné jen na základě dodatku ke smlouvě, uzavřeném ve smyslu odst. 3 Čl. X této smlouvy.

5. Postoupení pohledávky vzniklé z této smlouvy je možné pouze na základě písemného souhlasu kupujícího.
6. Z důvodů právní jistoty smluvní strany prohlašují, že jejich závazkový vztah založený touto smlouvou se řídí českým právním řádem, zejména občanským zákoníkem.
7. Smluvní strany se zavazují, že veškeré spory vzniklé v souvislosti s realizací této smlouvy budou řešeny smírnou cestou. Nedojde-li k dohodě, budou spory řešeny před příslušnými obecnými soudy.
9. Smluvní strany souhlasí se zveřejněním této smlouvy na veřejně přístupném elektronickém portálu.
10. Tato smlouva je vyhotovena ve 3 stejnopisech, z nichž 1 obdrží prodávající a 2 kupující.
11. Nedílnou součástí této smlouvy jsou níže uvedené přílohy:
 - Příloha č.1 - „Specifikace předmětu smlouvy“, která se sestává z jedné strany textu - ÚO Mělník.
 - Příloha č.2 - „Specifikace předmětu smlouvy“, která se sestává ze dvou stran textu - ÚO Příbram.
 - Příloha č.3 - „Krycí list nabídky“, který se sestává ze dvou stran textu.
 - Příloha č.4 - „Produktový list“, který se sestává ze dvou stran textu.

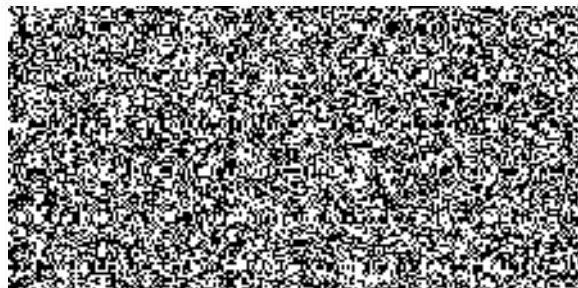
Za prodávajícího:

V Praze dne: 21. 8. 2019



Za kupujícího:

V Praze dne: 16-08-2019



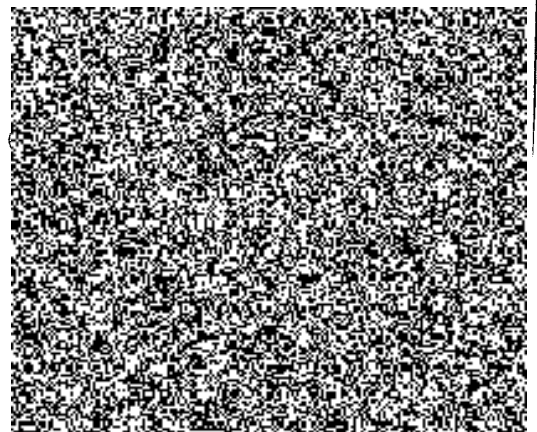
Myčka průchozí - ÚO Mělník

výrobní označení: *doplň dodavatel*Dodavatel
uvede jednu z
možností doplní dodavatel

Požadované technické a funkční vlastnosti	Požadovaná hodnota	Splňuje ANO/NE	Hodnota garantovaná dodavatelem
Specifikace myčky			
Rozměry šířka-hloubka-výška	max. 750x790x1600/2000 mm	ano	655x785x1500/1950
El. příkon	do 12,2 kW	ano	12,2kw
El. napětí	400 V	ano	400v
Spodní a horní mycí a oplachové rameno	ano	ano	
Elektronické ovládání s LCD inf. displejem	ano	ano	
Funkce automatického startu při uzavření zákrytu	ano	ano	
Oplachový systém - termostatický systém s garancí teploty min. 80 °C	ano	ano	
Zásuvná výška	430 mm	ano	430mm
Rozměry koše	500 x 500 mm	ano	500x500mm
Základní výbava	2x koš 500 x 500 mm (na min. 18 ks talířů o průměru cca 25 cm)	ano	
	1 x koš 500 x 500 mm univerzální	ano	
	1 x košíček na příbory	ano	
Objem vany	min. 30 l	ano	30l
Příkon vany	4,8 kW	ano	4,8kw
Objem bojleru	min. 12 l	ano	12l
Příkon bojleru	10 kW	ano	10kw
Mycí cyklus	60/120/180/480 s	ano	60/120/180/480
Produkce košů za 1 hodinu	60/30/20/7	ano	60/30/20/8
Spotřeba vody na cyklus	do 3 l	ano	2,6l
Mycí čerpadlo	min. 1100 W (503 l/min)	ano	1,1kw
Hlučnost (dB)	max. 72	ano	
Odpadové čerpadlo	ano	ano	
Materiál - provedení	poltravinářská nerezová ocel (celonerezové provedení)	ano	
Dvouplášťové provedení s masivním madlem	ano	ano	
Dvojitá filtrace	ano	ano	
Oblé rohy v mycím prostoru	ano	ano	
Automatické dávkování mycího a oplach. prostřed.	ano	ano	
Startovací balíček chemických (mycích, oplach. a solných) prostředků	ano; mycí prostředek: min. 18 l; oplach. prostředek (leštidlo): min. 10 l; přípravek do změkčovače vody: min. 25 kg	ano	
Hmotnost	max. 130 kg	ano	123kg
* Tuto specifikaci splňuje např. myčka Silanos N1300S			
Doprava	ano	ano	
Instalace	ano	ano	
Zaškolení	ano (max. 3 osoby)	ano	
Ostatní příslušenství			
Automatický změkčovač vody	ano	ano	MS1500

*Vysvětlivky:

Uchazeč je povinen vyplněnou tabulku přiložit do své nabídky. Uchazeč explicitně vyplní vždy sloupec „Splňuje ANO/NE“, v případě uvedení slova „NE“, nebude nabídka akceptována.



Myčka průchozí - ÚO Příbram

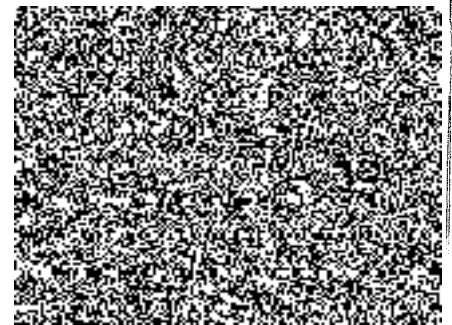
Výrobní označení: *doplní dodavatel*Dodavatel uvede
jednu z možností

Doplní dodavatel

Požadované technické a funkční vlastnosti	Požadovaná hodnota	Splňuje ANO/NE	Hodnota garantovaná dodavatelem
Specifikace myčky			
Rozměry šířka-hloubka-výška	max. 750x790x1600/2000 mm	ano	655x785x1500/1950
El. příkon	do 12,2 kW	ano	12,2kw
El. napětí	400 V	ano	400v
Spodní a horní mycí a oplachové rameno	ano	ano	
Elektronické ovládní s LCD inf. displejem	ano	ano	
Funkce automatického startu při uzavření zákrytu	ano	ano	
Oplachový systém - termostatický systém s garancí teploty min. 80 °C	ano	ano	
Zásuvná výška	430 mm	ano	430mm
Rozměry koše	500 x 500 mm	ano	500x500mm
Základní vybava	2x koš 500 x 500 mm (na min. 18 ks talířů o průměru cca 25 cm)	ano	
	1 x koš 500 x 500 mm univerzální	ano	
	1 x košíček na příbory	ano	
Objem vany	min. 30 l	ano	30l
Příkon vany	4,8 kW	ano	4,8kw
Objem bojleru	min. 12 l	ano	12l
Příkon bojleru	10 kW	ano	10kw
Mycí cyklus	60/120/180/480 s	ano	60/120/180/480
Produkce košů za 1 hodinu	60/30/20/7	ano	60/30/20/8
Spotřeba vody na cyklus	do 3 l	ano	2,6l
Mycí čerpadlo	min. 1100 W (503 l/min)	ano	1,1kw
Hlučnost (dB)	max. 72	ano	
Odpadové čerpadlo	ano	ano	
Materiál - provedení	peřavinářská nerezová ocel (ceionerezové provedení)	ano	
Dvouplášťové provedení s masivním madlem	ano	ano	
Dvojitá filtrace	ano	ano	
Oblé rohy v mycím prostoru	ano	ano	
Automatické dávkování mycího a oplach. prostř.	ano	ano	
Startovací balíček chemických (mycích, oplach. a solných) prostředků	ano, mycí prostředek: min. 18 l; oplach. prostředek (leštidlo): min. 10 l; přípravek do změkčovače vody: min. 25 kg	ano	
Hmotnost	max. 130 kg	ano	123kg
* Tuto specifikaci splňuje např. myčka Silanos N1300S			
Oprava	ano	ano	
Instalace	ano	ano	
Zaškolení	ano (max. 3 osoby)	ano	
Ostatní příslušenství			
Sprcha oplachovací laková	ano	ano	STAR100
Vstupní nerezový stůl s dřezem a policí	délka 900 mm x šířka (hloubka) 800 mm, výška stolu dle myčky	ano	
Vstupní nerezový stůl	délka 900 mm x šířka (hloubka) 800 mm, výška stolu dle myčky	ano	
Automatický změkčovač vody	ano	ano	MS1500

*Vysvětlivky:

Uchazeč je povinen vyplněnou tabulku přiložit ke své nabídce. Uchazeč explicitně vyplní vždy sloupce „Splňuje ANO/NE“, v případě uvedení slova „NE“, nebude nabídka akceptována.



Příloha č. 2 k č.j. KRPS-127369-10/ČJ-2019-0100MT-VZ
Počet listů: 1

**Veřejná zakázka malého rozsahu:
“Myčky nádobí včetně příslušenství“**

**ČESTNÉ PROHLÁŠENÍ
K PROKÁZÁNÍ ZÁKLADNÍ A PROFESNÍ ZPŮSOBILOSTI**

účastníka zadávacího řízení:

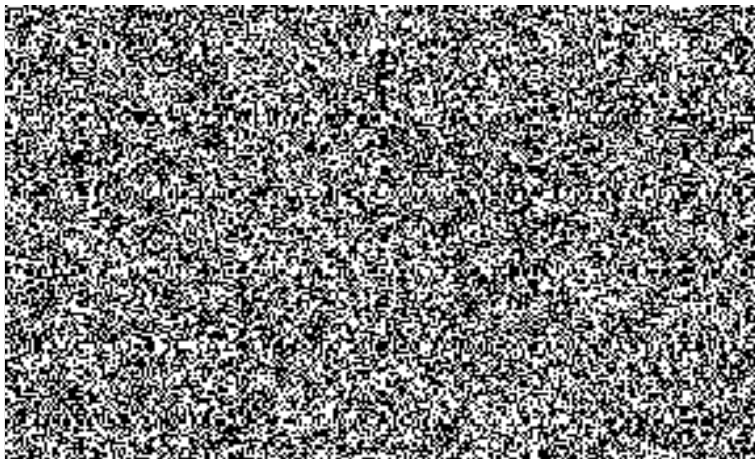
**Küchtech, spol. s r.o, Pod Kalvárií 1228, 58813, Polná, IČ 07377525
(Obchodní firma, místo podnikání, IČO)**

V souladu s požadavkem zadavatele veřejné zakázky malého rozsahu na prokázání základní a profesní způsobilosti dokládáme jako účastník zadávacího řízení rozsahu následující čestné prohlášení:

Čestně prohlašuji, že jako účastník zadávacího řízení jsme způsobilým dodavatelem ve smyslu a rozsahu ustanovení § 74 odst. 1 písm. a), b), c), d), e), zákona č. 134/2016 Sb.

Čestně prohlašuji, že jako účastník zadávacího řízení jsme oprávněni podnikat v rozsahu odpovídajícímu předmětu veřejné zakázky.

V Polné dne 5.8..2019






Příloha č. 3 smlouvy k č.j. KRPS-127369-10/ČJ-2019-0100MT-VZ

Počet listů: 2

KRYCÍ LIST NABÍDKY

k veřejné zakázce malého rozsahu na dodávky v souladu se zákonem č. 134/2016 Sb.,
o zadávání veřejných zakázek, v platném znění

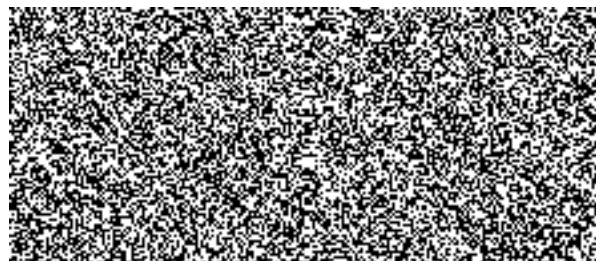
„Myčky nádobí včetně příslušenství“

Údaje o dodavateli	
Obchodní firma nebo název (jedná-li se o právnickou osobu) Obchodní firma nebo jméno a příjmení (jedná-li se o fyzickou osobu)	Küchtec, spol. s r.o.
Sídlo (jedná-li se o právnickou osobu) Místo podnikání, popř. místo trvalého pobytu (jedná-li se o fyzickou osobu)	Pod Kalvárií 1228, 58813, Polná
IČO	07377525
Telefon	
FAX	
E-mail	
Datová schránka	b9m8eu
Kontaktní osoba pro jednání ve věci nabídky	

CENOVÁ NABÍDKA		
Nabídková cena bez DPH	179.835	Kč
Celkem DPH	37.766	Kč
Celková nabídková cena včetně DPH	217.601	Kč

Položka č.		Počet jednotek	Cena za jednotku v Kč bez DPH	Částka DPH (21%)	Cena celkem v Kč s DPH
1	Myčka nádobí včetně příslušenství – ÚO Mělník	1 ks	77.095	16.190	93.285
2	Myčka nádobí včetně příslušenství – ÚO Příbram	1 ks	98.514	20.688	119.202
3	Ostatní				
	Doprava	1	0	0	0
	Montáž a uvedení zařízení do provozu	1	4.226	887	5.114
	Zaškolení (max. 3 osoby)	1	0	0	0
	Celkem		179.835	37.766	217.601

V Polné, dne 5.8..2019





Myčka nádobí průchozí SILANOS N1300S EVO2



Maximální počet jídel [ks]	130
Maximální výška [cm]	170
Typ [A/B]	B
Průtok vody [l/min]	12,5
Maximální tlak [bar]	10
Typ mycího cyklu	10, 15, 30, 45, 60, 90
Průtok vzduchu	2,5 m ³ /min
Objem vody [l]	60
Objem hořáku	0
Spotřeba vody na cyklus [l]	12,5
Spotřeba energie na cyklus [kWh]	1,5
Průměr vody [kW]	40
Průměr vzduchu [kW]	0
Maximální výkon [kW]	4,5
Úsporné světlo (LED nastaveno)	ne
Divní hluk [dB(A)]	68
Dvojitá izolace (izolované) provedení	ne

Küchtech, spol. s r.o., Pod kalvárií 1228, Polná 58813



ic.: 07377525, dič.: CZ07377525

AKCE : dodávka myček na nádobí

pozice / pořadí	položka	Typ	Rozměry	Napětí / příkon	pčet	Cena/kus bez DPH	Cena celkem bez DPH	Sleva na položku %	Cena bez DPH po slevě	DPH 21%	Cena vč. DPH
1	Myčka Silanos, haubnová	N1300S EVO2			2	82 800	165 600	15	140 760	29 560	170 320
2	automatický změkčovač	MS1500			2	7 900	15 800	15	13 430	2 820	16 250
2	vstupní stůl, dřez otvor pro baterii, police		900x800x850		1	12 040	12 040	10	10 836	2 276	13 112
3	výstupní stůl		900x800x850		1	8 170	8 170	10	7 353	1 544	8 897
4	sprcha předoplachová	STAR100			1	3 800	3 800	15	3 230	678	3 908
	strojní mytí nádobí GASTRO Cleamen 25kg				2	1 780	3 560	100	0	0	0
	strojní oplach GASTRO Cleamen 10l				2	870	1 740	100	0	0	0
	sůl tabletová 25kg				2	299	598	100	0	0	0
	<i>Kontrolní mezisoučty</i>						211 308		175 609		

Cenová rekapitulace											
	Sleva na technologii						-35 699				-42 839
	Cena za technologii bez DPH po slevě celkem						175 609				
	Cena za dopravu, montáž, montážní materiál a zaškolení				2,0%		4 226			887	5 114
	Dodávka celkem bez DPH						179 835				
	Dodávka celkem vč. DPH										217 601

