



NÁJEMNÍ SMLOUVA Č. SBI-S54/2019

uzavřená podle § 2201 až § 2234 zákona č. 89/2012 Sb. - Občanského zákoníku - ve znění pozdějších předpisů a podle zákona č. 219/2000 Sb., o majetku České republiky a jejím vystupování v právních vztazích

Čj. NTM-HKUS/5810/2019

Smluvní strany:

1. Pronajímatel:

Národní technické muzeum, IČ: 00023299, Kostelní 42, 170 78 Praha 7

odpovědný zástupce: **Mgr. Karel Ksandr, generální ředitel NTM**

osoba pověřená pro věcná jednání: **PhDr. Jan Novotný, hlavní kurátor sbírek**

(dále jen „pronajímatel“ nebo „NTM“), na straně jedné

2. Nájemce:

Město Písek, IČ: 00249998, Velké náměstí 114/3, 397 01 Písek – Vnitřní Město

odpovědný zástupce: **Mgr. Eva Vanžurová, starostka**

osoba pověřená pro věcná jednání: **Václav Sloup, odbor investic a rozvoje – správa budov**

(dále jen „nájemce“), na straně druhé

I. Předmět smlouvy

Předmětem této smlouvy je časově omezený pronájem níže uvedených sbírkových předmětů NTM nájemci za podmínek dále stanovených, a to k účelu:

výstavnímu (prezentace v muzejní Elektrárně královského města Písku – Muzeu osvětlování města, Podskalí 2537, Písek)

II. Seznam sbírkových předmětů

Skupina Elektro

Pořadové číslo	Inventární číslo	Název - označení	Finanční hodnota (v Kč)
1	477	Dynamo Edisonova typu, výkon 4 kW	150 000
2	10771	Rozvaděčový voltmetr 0-300 V, syst. Hummel	8 000
3	14371	Oblouková lampa zn.Deutsche-Beck, 12A	60 000
4	14781	Elektroměr Siemens & Schuckert 3 x 150V, 10A	8 000
5	16010	Stejnoseměrný motor s prstencovou kotvou, zn. Juka	15 000
6	16949/b	Mramorová rozvodnice Křižík	70 000
7	27524	Dynamo fy Křižík, napětí 70 V	120 000
8	36027	Ampérmetr Křižík	25 000
9	43554	Lampa stolní mosazná s posuvným raménkem	20 000
10	46236	Uhlíková žárovka Edisonova	2 000
11	52299	Mobilní elektrická pohonná jednotka	10 000
12	55760	Motor asynchronní s kotvou nakrátko	25 000



13	55780	Ss. elektroměr watthodinový fy Schuckert (systém)	8 000
14	55783	Ss. elektroměr watthodinový fy Danubia (systém)	8 000
15	55784	Třífáz. elektroměr watthodinový fy Elektra, typ AM (systém)	6 000
16	55785	Stahovací svítidlo	10 000
17	55787	Oblouková lampa Křížík 4A	40 000
18	55860	Oblouková lampa závěsná, stejnosměrná	50 000
19	55862	Oblouková lampa Körting-Mathiesen	60 000
20	55887	Wolframová žárovka Osram, 400 svíček	2 000
21	55889	Wolframová žárovka bez ozn.	1 500
22	55890	Wolframová žárovka Tungsram, 75W	400
23	55891	Uhlíková žárovka Ditmar	2 000
24	55892	Wolframová žárovka Elektra	800
25	55894	Uhlíková žárovka starého typu	2 500
26	55895	Sufitová žárovka Osram, 125V/40 svíček	1 000
27	67838	Žárovka s w. vláknem typ AZO, Osram	500
			Celkem
1-27		Celkem 27 sbírkových předmětů skupiny Elektro	705 700

Skupina Strojrenství

Pořadové číslo	Inventární číslo	Název - označení	Finanční hodnota (v Kč)
28	7523	Petrolejová lampa s kulatým hořákem	5 000
29	7524	Petrolejová lampa stolní	2 500
30	7526	Petrolejová lampa	2 500
31	8811	Svícen cínový, litý	1 100
32	11168	Svícen na voskový sloupek pakfonový	800
33	14551	Lampa magnesiová	1 500
34	15238	Parní lokomobila	450 000
35	15399	Olejevá lampa stolní	2 000
36	16999	Svítilna empírová na svíci	4 500
37	17009	Svícen litinový	1 000
38	18315	Svícen na voskový sloupek nůžkový	3 000
39	18317	Kahanec olejový	2 500
40	18322	Lampa plynová žárová	5 000
41	18637	Lampičky použív. v žid.templech	2 000
42	19024	Petrolejová lampa	5 000
43	29205	Svícen s dřevěným podstavcem	4 000
44	33239	Petrolejová lampa	3 000
45	38152	Lampa plynová pro intenzivní světlo	3 000
46	38403	Olejový kahan kamenný	5 000
47	38407	Olejový kahan hliněný	5 000
48	39594	Svítidlo skleněné okrasné	6 500
49	52101	Petrolejová lampa ozdobná, kruhový knot	2 500
50	61132	Lucerna s litinovým sloupkem	25 000
51	61133	Lucerna s konzolou	10 000
52	61134	Lucerna	30 000
53	61135	Lucerna	15 000
54	61140	Držák loučí	13 000
			Celkem
28-54		Celkem 27 předmětů skupiny Strojrenství	610 400

Smluvní strany mají za nesporné, že uvedené sbírkové předměty mají statut sbírek muzejní povahy dle zákona č.122/2000 Sb., ve znění pozdějších předpisů.

Celková finanční hodnota 54 sbírkových předmětů je 1 316 100 Kč.

III. Doba trvání smlouvy: od 1. 7. 2019 do 30. 6. 2022

O případné prodloužení doby trvání této nájemní smlouvy je nájemce povinen požádat 30 dní před vypršením doby trvání této nájemní smlouvy!

IV. Výše nájemného

Nájemce se zavazuje zaplatit pronajímateli za užívání výše uvedených sbírkových předmětů v období

Nájemce se zavazuje zaplatit pronajímateli za užívání výše uvedených sbírkových předmětů v období

Nájemce se zavazuje zaplatit pronajímateli za užívání výše uvedených sbírkových předmětů v období

V. Další smluvní ujednání

1. NTM se zavazuje přenechat za úplatu nájemci k užívání výše uvedené sbírkové předměty na dobu určitou, a to ode dne podpisu této smlouvy oběma smluvními stranami. Uvedené sbírkové předměty předá NTM nájemci bez zbytečných odkladů.
Pronajímaný majetek je majetkem, který Národní technické muzeum v současné době nepotřebuje k plnění své působnosti a předmětu činnosti.
2. Nájemce je povinen ve sjednaném termínu, místě a sjednaným způsobem uvedené sbírkové předměty převzít a po skončení pronájmu pronajímateli vrátit, a to vždy na své náklady.
3. Pro účel vlastního fyzického vydání a převzetí zplnomocňují pronajímatel a nájemce tyto osoby:

za pronajímatele:

(jméno, příjmení, funkce)

za nájemce:

(jméno, příjmení, funkce)

4. Předání a převzetí předmětů se uskuteční na základě předávacího protokolu.
5. Nájemce je oprávněn užívat uvedené sbírkové předměty pouze ke sjednanému účelu. Není oprávněn přenechat tyto sbírkové předměty k užívání jiné osobě, jiným způsobem svěřit či převést do dispozice třetí osoby, nebo užívat ve prospěch třetí osoby.
6. Nájemce se zavazuje vrátit zpět uvedené sbírkové předměty ve stavu, v jakém je převzal. Nájemce se zavazuje, že na předmětech nebudou prováděny žádné úpravy a změny, budou umístěny v prostředí odpovídajícím jejich významu a hodnotě a budou učiněna veškerá bezpečnostní, skladovací, popř. další opatření, zamezující jejich poškození nebo ztrátě.
7. Nájemce odpovídá pronajímateli za veškeré škody, které vzniknou během doby užívání dle této smlouvy na shora uvedených sbírkových předmětech jakýmkoliv způsobem, a to včetně škod vzniklých živelnou událostí, vyšší mocí nebo zásahem zjištěné i nezjištěné třetí osoby. Nájemce je povinen jakoukoliv případnou škodu na uvedených sbírkových předmětech neprodleně oznámit pronajímateli a zavazuje se veškeré vzniklé škody NTM uhradit. Nájemce není oprávněn provádět jakékoliv opravy převzatých sbírkových předmětů. O rozsahu, způsobu i realizátorovi případných oprav rozhoduje výhradně NTM.
8. Nájemce může na svůj náklad převzaté sbírkové předměty pojistit. NTM je oprávněno předepsat nájemci pojištění těchto předmětů proti všem pojistitelným rizikům, a to doplněním v bodě 10 tohoto článku smlouvy.
9. Nájemce do všech důsledků akceptuje finanční hodnoty sbírkových předmětů uvedené v této smlouvě.
10. Smluvní strany se dále dohodly, že:

tato smlouva nahrazuje Nájemní smlouvu č. 37/2017.

11. Druhá smluvní strana se zavazuje, že pronajaté sbírkové předměty nebudou bez písemného souhlasu NTM publikovány, fotografovány a filmovány a jejich popis nebo obraz nebude šířen ani elektronickou cestou. Rovněž nebudou pořizovány jejich kopie a bez písemného svolení NTM nebudou provozovány.

Nájemce se zavazuje dodržovat všechna ustanovení autorského zákona č. 121/2000 Sb., ve znění jeho pozdějších předpisů. Pokud tak nájemce neučiní, vzniká pronajímateli nárok na smluvní pokutu ve výši 10.000,- Kč. Smluvní pokuta nevylučuje oprávnění NTM požadovat náhradu škody způsobené porušením povinnosti, na kterou se smluvní pokuta vztahuje.

12. Nájemce je povinen uvádět pronajímatele plným názvem (Národní technické muzeum) s logem jako vlastníka pronajatých sbírkových předmětů, zejména na jejich popisech a ve všech publikacích, tiskových, informačních a propagačních materiálech, které budou vydány nebo vyhotoveny v souvislosti s naplněním účelu nájmu sbírkových předmětů. Pokud tak nájemce neučiní, vzniká pronajímateli nárok na smluvní pokutu ve výši 10 000 Kč. Smluvní pokuta nevylučuje oprávnění NTM požadovat náhradu škody způsobené porušením povinnosti, na kterou se smluvní pokuta vztahuje.
13. Pronajímatel má právo tuto smlouvu vypovědět nebo od této smlouvy odstoupit s účinky zániku smluvního vztahu kdykoliv před datem uplynutí doby trvání smlouvy, a to za těchto podmínek:
V případě, že nájemce nedodrží či poruší některý svůj závazek vyplývající z této smlouvy nebo z právního předpisu může pronajímatel odstoupit od této smlouvy okamžitě s tím, že nájemci tím nevzniká nárok na jakékoliv plnění ze strany pronajímatele. Bez udání důvodů může pronajímatel tuto smlouvu vypovědět s měsíční výpovědní lhůtou s tím, že nájemci tím vzniká nárok na případné vrácení časově adekvátní části již nájemcem uhrazeného nájemného. Výpovědní lhůta počíná běžet prvním dnem měsíce následujícího po měsíci, v němž byla výpověď doručena nájemci. Pronajímatel je rovněž oprávněn ukončit tuto smlouvu okamžitým odstoupením od smlouvy, pokud nájemce neplní řádně a včas své povinnosti anebo pronajatý majetek přestane být dočasně nepotřebný pro plnění funkcí státu či tento nájem sjednaný touto smlouvou přestane splňovat podmínku účelnějšího využívání věci.
14. Pokud si smluvní strany vzájemně doručují písemnosti podle této smlouvy prostřednictvím držitele poštovní licence, pak si sjednávají fikci doručení s tím, že k doručení písemnosti a k účinkům spojeným s takovým doručením podle Smlouvy došlo nejpozději 7. den po prokazatelném předání předmětné písemnosti držiteli poštovní licence k doručení druhé smluvní straně.
15. V případě, že nájemce nevrátí pronajímateli pronajaté sbírkové předměty k datu skončení trvání smlouvy, vzniká pronajímateli nárok na zaplacení smluvní pokuty, která za každý den prodlení činí patnáctinásobek denního nájemného vyplývajícího z celkové výše nájemného a celkové dohodnuté doby pronájmu, minimálně však 1 000 Kč za den.
16. Smluvní strany konstatují, že si vzájemně poskytly osobní údaje pouze nezbytně nutné pro účely plnění této smlouvy a s poskytnutím těchto osobních údajů vzájemně výslovně souhlasí. Smluvní strany dále potvrzují, že mají písemný souhlas subjektu údajů (osob) s poskytnutím osobních údajů druhé smluvní straně, o čemž tímto dávají čestné prohlášení. Poskytnuté osobní údaje může každá smluvní strana použít výhradně pro plnění účelu této smlouvy (nebo pro účely řešení následků jejího porušení), případně pro plnění povinností z právních předpisů, pokud je jí taková povinnost právními předpisy uložena. Osobní údaje je každá ze smluvních stran povinna uložit a chránit tak, aby nedošlo k jejich zneužití a ztrátě. Každá ze smluvních stran je oprávněna evidovat pouze přesné osobní údaje. Dojde-li ke změně osobních údajů, zavazuje se ta smluvní strana, u které k této změně došlo, o ní neprodleně písemně informovat druhou smluvní stranu. Doba uložení osobních údajů je stanovena zvláštními právními předpisy. Každá ze smluvních stran se v souladu s obecným nařízením GDPR může po druhé smluvní straně domáhat svých práv zde uvedených.
17. Tato smlouva je vyhotovena ve třech stejnopisech s platností originálu, z nichž dva obdrží NTM a jeden nájemce. Smlouvu lze měnit jen prostřednictvím písemných dodatků. Ve věcech smlouvou výslovně neupravených se smluvní strany budou řídit příslušnými ustanoveními Občanského zákoníku a ostatních předpisů právního řádu České republiky. Smluvní strany shodně prohlašují, že tato smlouva byla uzavřena podle jejich pravé a svobodné vůle, nikoliv v tísní ani za nápadně nevýhodných podmínek, na důkaz čehož připojují své vlastnoruční podpisy.
18. Tato smlouva nabývá platnosti podpisem obou smluvních stran a účinnosti převzetím sbírkových předmětů. Povinnosti nájemce zanikají až fyzickým vrácením vypůjčených sbírkových předmětů zpět do NTM.

[Redacted signature area]

(podpis a razítko odpovědného zástupce)

30. 07. 2019 [Redacted signature area]

(podpis a razítko odpovědného zástupce)



MĚSTO
PÍSEK

-1-

Příloha smlouvy: Obrazová dokumentace a Protokol o předání a převzetí sbírkových předmětů.

OBRAZOVÁ DOKUMENTACE

Skupina Elektro



Dynamo Edisonova typu, výkon 4 kW



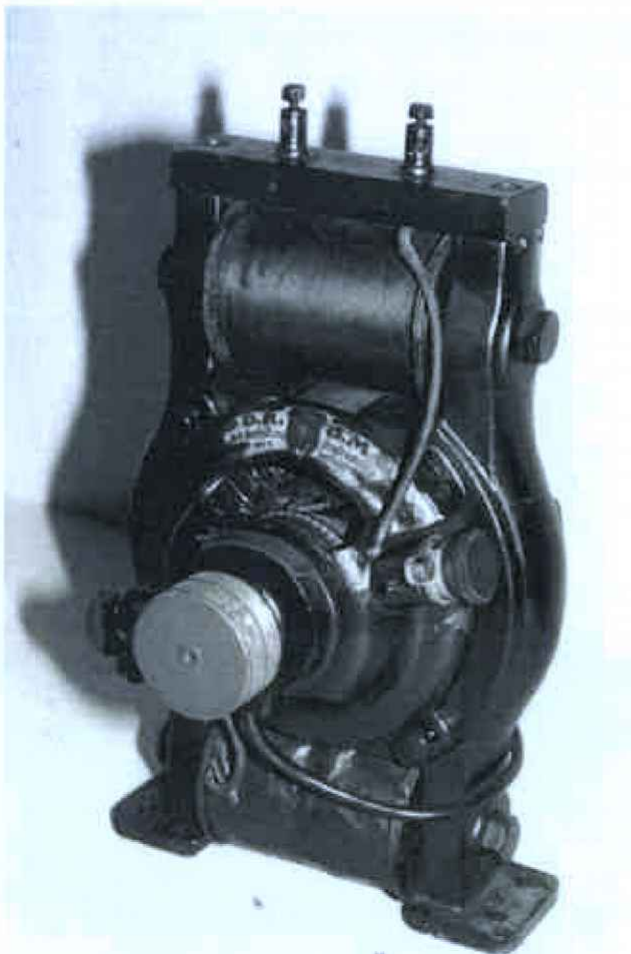
Rozvaděčový voltmetr 0-300 V, syst. Hummel



Oblouková lampa zn.Deutsche-Beck, 12A

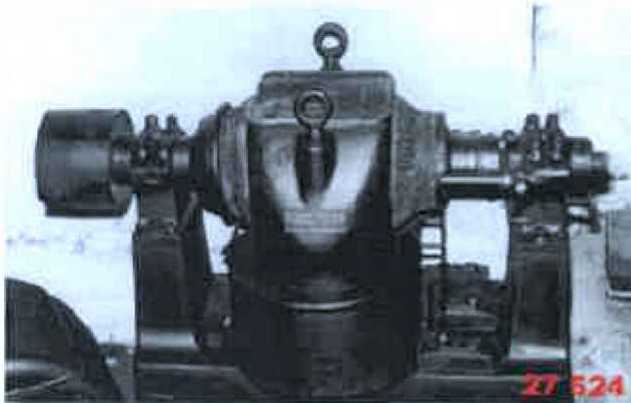


Elektroměr Siemens & Schuckert 3 x 150V, 10A

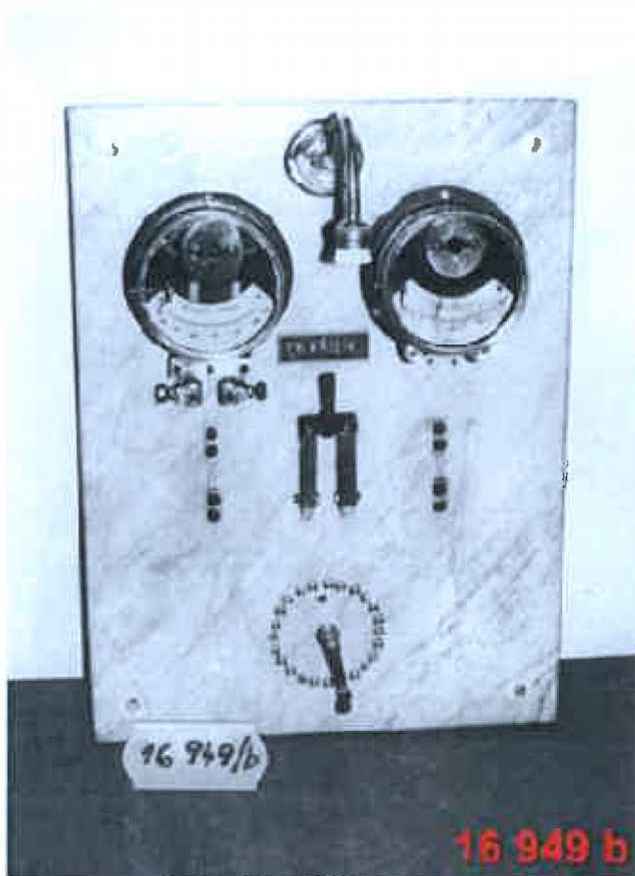


16 010

Stejnoseměrný motor s prstencovou kotvou, zn. Juka



Dynamo fy Křížik, napětí 70 V



16 949 b

Mramorová rozvodnice Křížik



36 027

Ampérmetr Křížik



Lampa stolní mosazná s posuvným raménkem

43 554



46 236

Uhlíková žárovka Edisonova



Mobilní elektrická pohonná jednotka

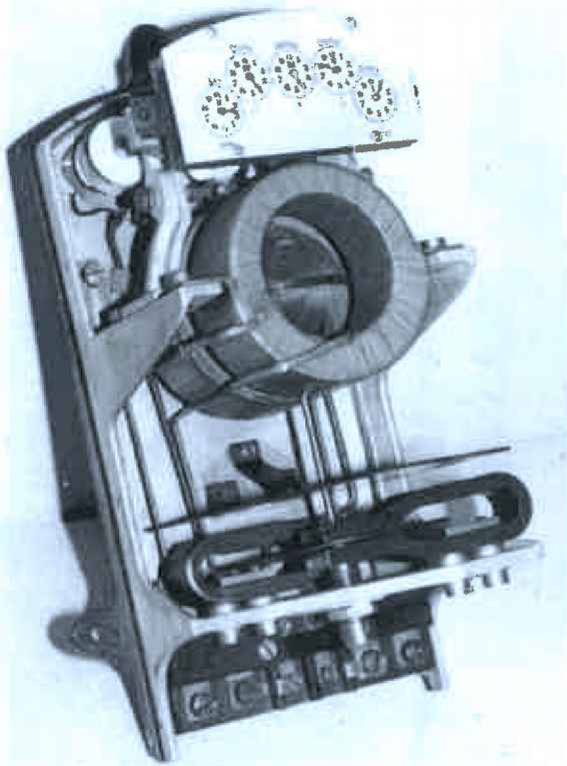
52 299



Motor asynchronní s kotvou nakrátko

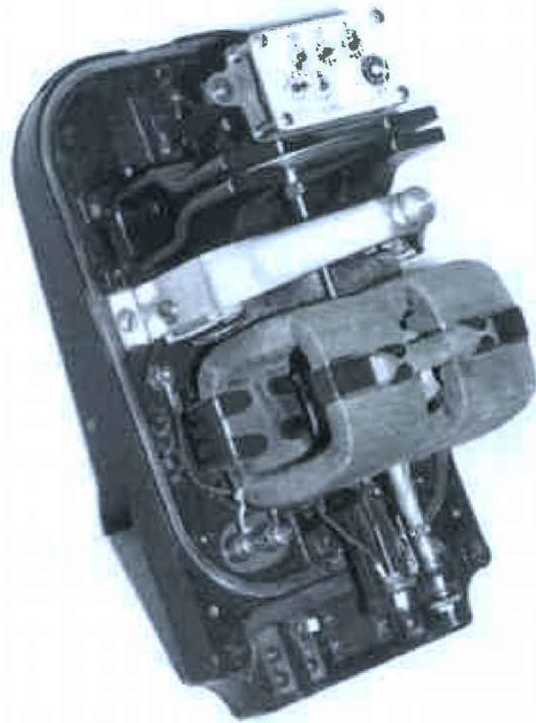
55 760

55 760



55 780 **55 780**

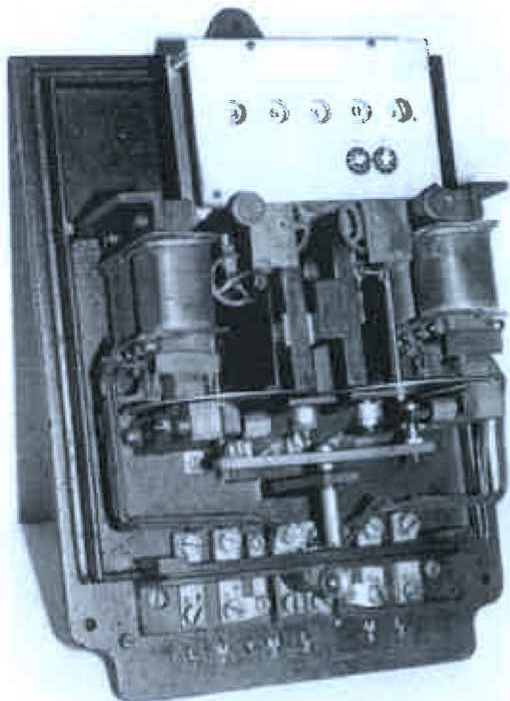
Ss. elektroměr wathodinový fy Schuckert (systém)



55 783

55 783

Ss. elektroměr wathodinový fy Danubia (systém)



55 784 **55 784**

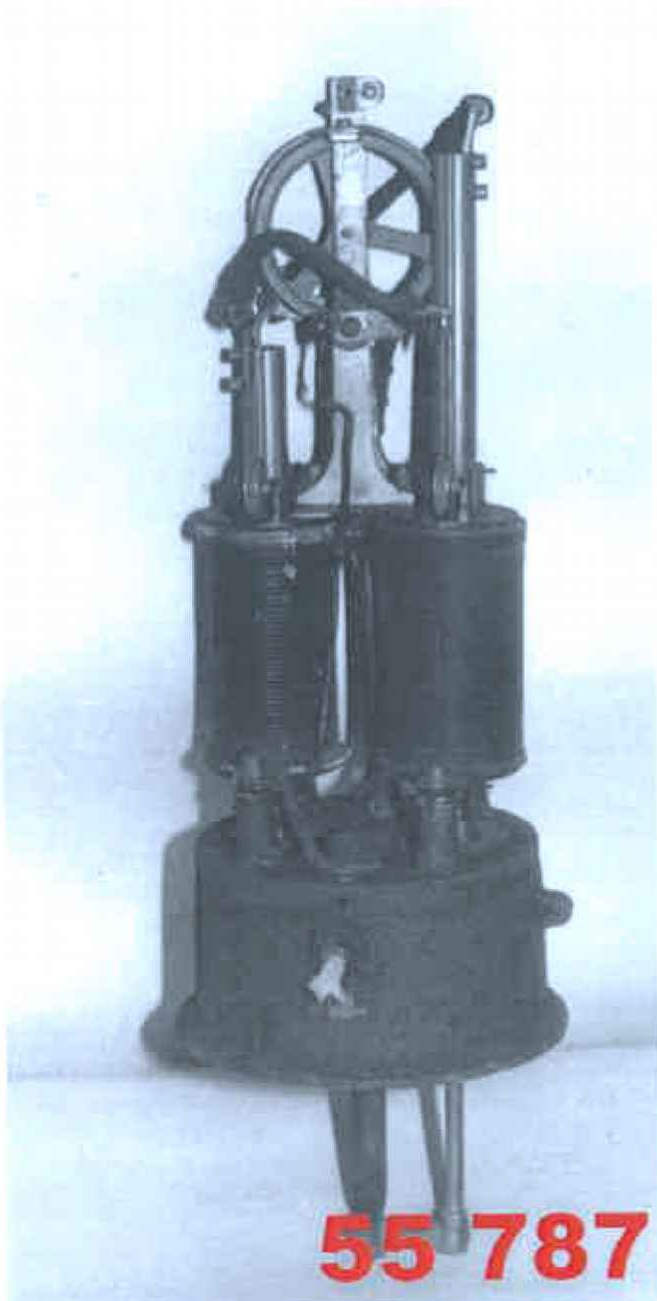
Třífáz. elektroměr wathodinový fy Elektra, typ AM (systém)



55 785

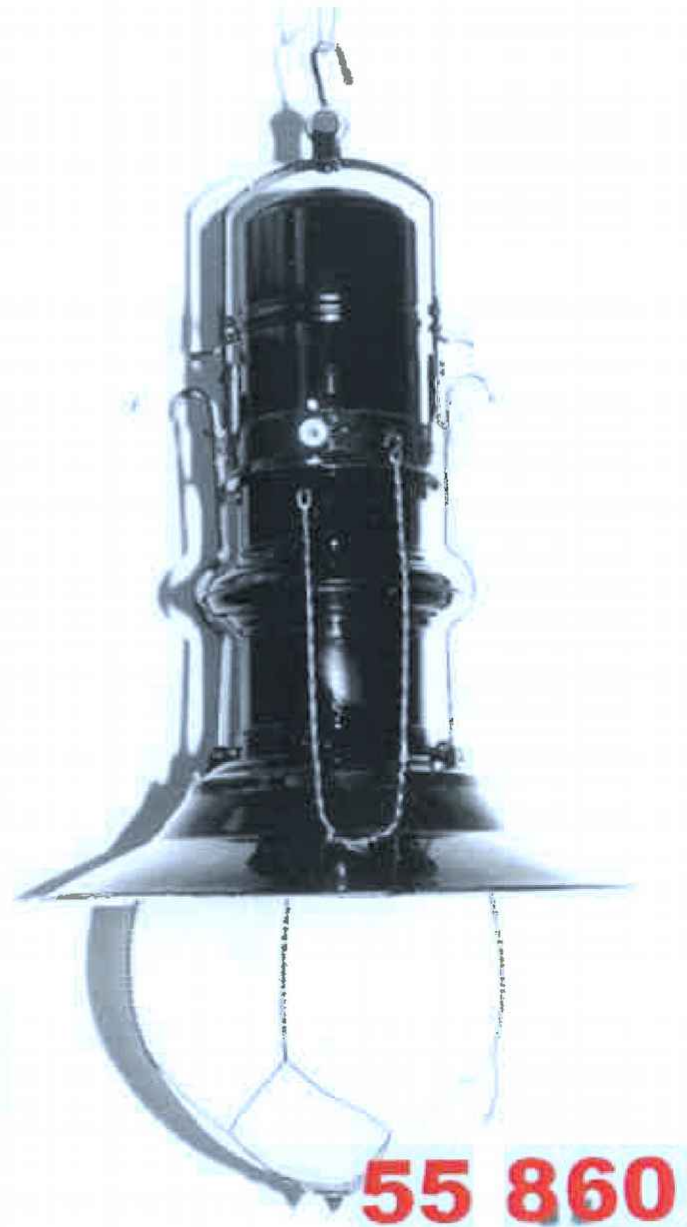
55 785

Stahovací svítidlo



55 787

Oblouková lampa Křížík 4A



55 860

Oblouková lampa závěsná, stejnosměrná



Oblouková lampa Körting-Mathiesen



Wolframová žárovka Osram, 400 svíček



Wolframová žárovka bez ozn.



Wolframová žárovka Tungsram, 75W



Uhlíková žárovka Ditmar



Wolframová žárovka Elektra



Uhlíková žárovka starého typu



Žárovka s w. vláknem typ AZO, Osram



Sufitová žárovka Osram, 125V/40 svíček (inv. č. 55895)

Skupina strojírenství



Petrolejová lampa s kulatým hořákem



Petrolejová lampa stolní



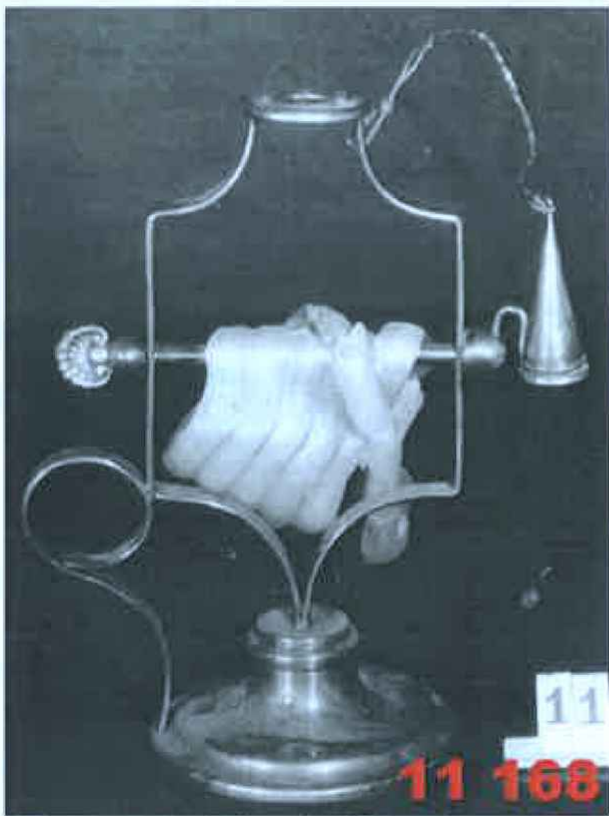
7 526

Petrolejová lampa



8 811

Svícen cínový, litý



Svícen na voskový sloupek pakfonový

11 168



Lampa magnesiová

14551
14 551



Parní lokomobila

15 238



Olejevá lampa stolní

15 399



16 999

Svitilna empirová na svíci



17 009

Svícen litinový



18 15

18 315

Svícen na voskový sloupek nůžkový



18 317

18 317

Kahanec olejový



18 322

Lampa plynová žárová



19 024

Petrolejová lampa



18 637

Lampičky použív. v žid.templech



29 205

Svícen s dřevěným podstavcem



33 239

Petrolejová lampa



2 38 152

Lampa plynová pro intenzivní světlo



38 403

Olejevý kahan kamenný



38 407

Olejevý kahan hlíněný



Svítilno skleněné okrasné



Petrolejová lampa ozdobná, kruhový knot



Lucerna s litinovým sloupkem



Lucerna s konzolou



Lucerna



Lucerna



Držák louči

PROTOKOL

o předání a převzetí sbírkových předmětů

1. Seznam sbírkových předmětů:

Skupina Elektro

Pořadové číslo	Inventární číslo	Název - označení	Finanční hodnota (v Kč)
1	477	Dynamo Edisonova typu, výkon 4 kW	150 000
2	10771	Rozvaděčový voltmetr 0-300 V, syst. Hummel	8 000
3	14371	Oblouková lampa zn.Deutsche-Beck, 12A	60 000
4	14781	Elektroměr Siemens & Schuckert 3 x 150V, 10A	8 000
5	16010	Stejnoseměrný motor s prstencovou kotvou, zn. Juka	15 000
6	16949/b	Mramorová rozvodnice Křížík	70 000
7	27524	Dynamo fy Křížík, napětí 70 V	120 000
8	36027	Ampérmetr Křížík	25 000
9	43554	Lampa stolní mosazná s posuvným raménkem	20 000
10	46236	Uhlíková žárovka Edisonova	2 000
11	52299	Mobilní elektrická pohonná jednotka	10 000
12	55760	Motor asynchronní s kotvou nakrátko	25 000
13	55780	Ss. elektroměr watthodinový fy Schuckert (systém)	8 000
14	55783	Ss. elektroměr watthodinový fy Danubia (systém)	8 000
15	55784	Třífáz. elektroměr watthodinový fy Elektra, typ AM (systém)	6 000
16	55785	Stahovací svítidlo	10 000
17	55787	Oblouková lampa Křížík 4A	40 000
18	55860	Oblouková lampa závěsná, stejnosměrná	50 000
19	55862	Oblouková lampa Körting-Mathiesen	60 000
20	55887	Wolframová žárovka Osram, 400 svíček	2 000
21	55889	Wolframová žárovka bez ozn.	1 500
22	55890	Wolframová žárovka Tungsram, 75W	400
23	55891	Uhlíková žárovka Ditmar	2 000
24	55892	Wolframová žárovka Elektra	800
25	55894	Uhlíková žárovka starého typu	2 500
26	55895	Sufitová žárovka Osram, 125V/40 svíček	1 000
27	67838	Žárovka s w. vláknem typ AZO, Osram	500
			Celkem
1-27		Celkem 27 sbírkových předmětů skupiny Elektro	705 700

Skupina Strojirenství

Pořadové číslo	Inventární číslo	Název - označení	Finanční hodnota (v Kč)
28	7523	Petrolejová lampa s kulatým hořákem	5 000
29	7524	Petrolejová lampa stolní	2 500
30	7526	Petrolejová lampa	2 500
31	8811	Svícen cínový, litý	1 100
32	11168	Svícen na voskový sloupek pakfonový	800
33	14551	Lampa magnesiová	1 500
34	15238	Parní lokomobila	450 000
35	15399	Olejevá lampa stolní	2 000
36	16999	Svítilna empírová na svíci	4 500
37	17009	Svícen litinový	1 000
38	18315	Svícen na voskový sloupek nůžkový	3 000
39	18317	Kahanec olejový	2 500
40	18322	Lampa plynová žárová	5 000

41	18637	Lampičky použív. v žid.templech	2 000
42	19024	Petrolejová lampa	5 000
43	29205	Svícen s dřevěným podstavcem	4 000
44	33239	Petrolejová lampa	3 000
45	38152	Lampa plynová pro intenzivní světlo	3 000
46	38403	Olejový kahan kamenný	5 000
47	38407	Olejový kahan hliněný	5 000
48	39594	Svítilno skleněné okrasné	6 500
49	52101	Petrolejová lampa ozdobná,kruhový knot	2 500
50	61132	Lucerna s litinovým sloupkem	25 000
51	61133	Lucerna s konzolou	10 000
52	61134	Lucerna	30 000
53	61135	Lucerna	15 000
54	61140	Držák loučí	13 000
			Celkem
28-54		Celkem 27 předmětů skupiny Strojírenství	610 400

Pronajato 54 sbírkových předmětů v celkové hodnotě 1 316 100 Kč

2. Stav sbírkových předmětů:

Předměty jsou ve stavu, který umožňuje dlouhodobé vystavení.

3. Zmocněné osoby:

za pronajímatele:

**Ing. Jaromír Bílek, kurátor/dokumentátor sbírek (elektro, akustika);
Bc. René Melkus, kurátor/dokumentátor sbírek (elektro, akustika);
Radko Kynčl, kurátor/dokumentátor sbírek (strojírenství a chemie),
PhDr. Jan Novotný, hlavní kurátor sbírek**
(jméno, příjmení, funkce)

za nájemce:

Václav Sloup, odbor investic a rozvoje – správa budov; Jiří Žáček

4. Sbírkové předměty dle výše citované smlouvy byly vráceny dne:

5. Sbírkové předměty byly vráceny ve stavu:

za nájemce
předal

za pronajímatele
převzal

OBRAZOVÁ DOKUMENTACE

vystavení vypůjčených předmětů

Elektrárna královského města Písku – Muzeum osvětlení města















