



NABÍDKA PROGRAMU

Odborná školení zaměřená na rozvoj a přípravu managementu Moravské galerie v Brně v oblasti zvládání mimořádných situací

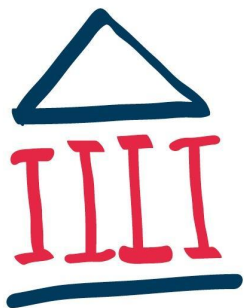
pro společnost:
Moravská galerie v Brně

Zpracovala:

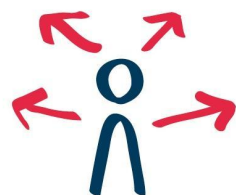
Mgr. Renáta Trčková – autorka nabídky, trenérka, konzultantka
E: renata.trckova@ceskacesta.cz | T: +420 608 974 860

Datum: 21. 6. 2019

Česká cesta, spol. s r.o.
Jaromírova 51 | Praha 2 - Nusle
T: +420 224 941 394-5
www.ceskacesta.cz



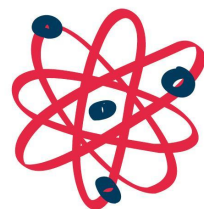
Pilíře našeho přístupu



Prosperita

Rozvoj kompetencí lidí je pro zdraví firmy stejně důležitý jako jejich spokojenost se svým životem a prací.

Proto rozvíjíme a **trénujeme schopnosti a ovlivňujeme postoje.**



Kde je energie

Víme, že lidé se raději věnují tomu, co je baví

Vzdělávání s námi je přesně takové - **zážitkové.**



Zkoušení

Máme ověřeno, že "není v mysli, co neprošlo smysly".

Aktivním zkoušením se lidé naučí více, než pouhým pozorováním a posloucháním.



Potenciál

Věříme, že v každém je potenciál k růstu a je možné jej probudit.

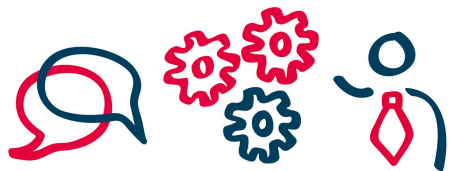
Našim účastníkům pomáháme jejich **potenciál objevit a tréninkem posouvat** k dokonalosti.



Alchymie
ROZVOJE

Vzdělávací divize **České cesty, s.r.o.**, která se zabývá **rozvojeovými, vzdělávacími, tréninkovými a konzultačními tématy.**

Rozvíjíme vedoucí pracovníky, manažery všech úrovní, ale i specialisty a řadové zaměstnance. Velmi úspěšně se věnujeme rozvoji talentů.



Metody naší práce

Nepřednášíme, provázíme a trénujeme!

Člověk se učí jen v **aktivním módu**.

Zážitek neboli zkušenostní učení s sebou nese emoce, které prohlubují zapamatování informací. Emoce nám pomáhají rozlišit mezi tím, co je podstatné, co se nás týká a co podstatné není.

Naše pojetí tréninku je zaměřeno zejména na **praktické používání**.



KOGNITIVNÍ FORMY

obrázky, diagramy | texty,
schémata, grafy | případové
studie | best practices | otázky
| brainstorming



PRAKTICKÉ FORMY

supervize, intervizní skupiny
| dril - opakování rutinních
procesů | stínování - reálná
práce se zpětnou vazbou
mentora



ZÁŽITKOVÉ FORMY

modelové aktivity | hraní
rolí | simulace | soutěž | hra
| imaginace

Vstupy zadavatele

Termín a místo konání projektu: Moravská galerie v Brně, Pražákův palác, Husova 18, červenec - prosinec 2019

- Popis a účel projektu:** Střední a vyšší management Moravské galerie v Brně (dále jen jako „MG“) je mimo své běžné pracovní úkoly chápán jako tým pro zvládnutí mimořádných událostí a jejich následků. Vzhledem k různorodému rozsahu a odbornému zaměření jednotlivých oddělení je tak naprosto klíčové, aby vedoucí zaměstnanci zcela odlišných profesí, kteří zodpovídají za materiální i nemateriální hodnoty, byli schopni nejen efektivně organizovat své podřízené, ale i adekvátně spolupracovat v rámci širšího týmu vedoucích pracovníků na různých úrovních vedení.
- Na základě odborných konzultací a poznatků z jiných institucí byly pro naplnění výše uvedeného stanoveny dva tematické bloky, respektive kurzy, a to „stress management“ a „vedení lidí“ (bližší specifikace viz níže). Jakkoliv téma kurzů vychází z předem definovaných potřeb a zkušeností instituce, konkrétní struktura kurzů se může v závislosti na aktuálnosti různých témat průběžně měnit.



Náš návrh řešení

Pro manažerský rozvoj vedení Moravské galerie v Brně navrhujeme zrealizovat intenzivní, systematický projekt, který odstartuje 2 denní setkání, jehož cílem je především sžití se se stylem práce v rámci projektu a dodefinování vlastních potřeb. Plus rámcové seznámení s celou paletou manažerských témat, která je čekají. **Na pozadí všech témat budeme reflektovat zejména nestandardní a mimořádné situace.**

Dále proběhne 7 tréninků s ohraničeným tematickým zacílením, které rámuje každé setkání. Zároveň budeme obsah přizpůsobovat potřebám účastníků, jak je budou postupně vnášet do projektu.

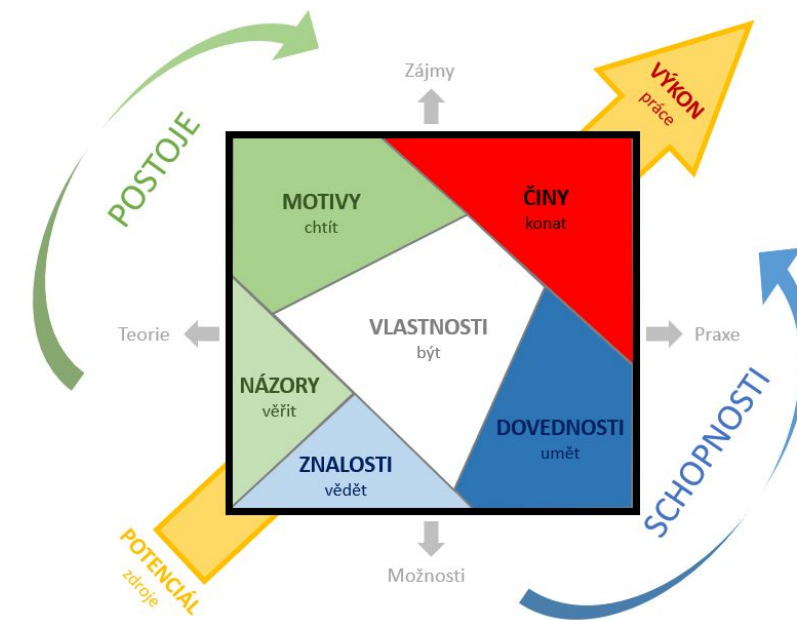
Protože trénink stress managementu je určen pro dvě skupiny, bude fungovat také samostatně jako ucelený blok.

Od prvního setkání rozběhneme práci na individuální zakázce, která účastníky provází v mezidobí. Každý si zkouší v praxi osvojené poznatky z proběhlého tréninku a zpětně na další setkání přináší své zkušenosti, jak se mu to dařilo aplikovat, co dalšího mu to ukazuje, jaká témata se mu otevírají apod.

Celý projekt uzavřeme půldenním zhodnocením v rámci tématu hodnotících rozhovorů, kde účastníci sami zreflektují, kam společně (ale i každý sám) došli, co konkrétně se změnilo na jejich přístupu a jak se to odráží při práci s jejich týmem a vůbec fungováním galerie.

Náš přístup k systematickému rozvoji lidí

V našem podání jde o vzdělávací akci s ohraničeným a předem definovaným tematickým či kompetenčním zaměřením, kde lektor zprostředkovává účastníkům znalosti, rozvíjí jejich dovednosti a ovlivňuje postoje v dané kompetenci.



Vedení lidí - kick off

Formát: 2 dny

Rámcově: situační vedení a leadership



Trénink / workshop

(Stress management)

Formát: 2 x 1 denní Workshop

Rámcově: naučit se řešit stresové situace, pochopení stresové reakce a využití potenciál stresu



Vedení lidí - zpětná vazba

Formát: 2 x 1 denní Workshop

Rámcově: zpětná vazba



Vedení lidí - přijímací, rozvojové a hodnotící rozhovory

Formát: 2 dny

(součástí 0,5 dne zhodnocení)

Rámcově: hodnotící a přijímací rozhovory



Popis

Vtažení a motivace skupiny vedoucích pracovníků do rozvojové práce. Základním cílem je naučit účastníky umění vést sebe a zároveň vést druhé, a to nejen při zvládnání mimořádných událostí. Na prvním setkání dojde ke sdílení společného cíle: *"Vzhledem k bezpečnosti je potřeba, aby se všichni zaměstnanci v krizových situacích chovali, pokud možno, dle stejných hodnot."*

Téma: **Vedení lidí a leadership**

Na závěr vydefinování a rozeběhnutí práce v mezidobí na vlastní **"zakázce"** → věci z tréninku vnášené do reálného prostředí

Popis

Vedoucí zaměstnanci se mohou dostat do různých stresových situací, z nichž z hlediska reálií MG jsou nejpravděpodobnější situace organizace evakuace osob a majetku či řešení přímých následků na technické infrastruktuře.

Téma: **Stress management** → zaměření na zvládnání stresu v náročných situacích.

Pokračování práce se skupinou vedoucích a práce na osobní zakázce.

Popis

Pokračování v procesu rozvoje vedoucích zaměstnanců a práce na jejich osobní zakázce.

Téma: **Funkční komunikace** → zaměření na ochotu poslouchat, přijmout jiné názory; přirozené poskytování zpětné vazby

Popis

Dokončení procesu rozvoje zaměstnanců, dokončení projektu.

Téma: **Přijímací, rozvojové a hodnotící rozhovory** → zaměření na výběr vhodných zaměstnanců pro náročnou práci a jejich rozvoj lidí v těžkých i běžných pracovních situacích

Co dál → jaká bude další práce na svém rozvoji, udržování kontinuity i po ukončení projektu - plán do reality.



Rámcový harmonogram

Startovní setkání | 2 dny

Cíle

- Nastartování celého projektu
- sžití se stylem práce
- zmapování zakázek
- podchycení motivace účastníků

Oblast Leadership a situační vedení

- manažer je především osobnost....nikoli mechanický řídicí stroj
- hledání vlastního lídrovského stylu → individuální přístup
- inspirace, vedení vlastní příkladem
- různé styly vedení dle situace (situační vedení lidí) - trénink jednotlivých stylů

Uvedení práce s vlastní zakázkou

princip rozšíření rozvojové práce do reálného pracovního prostředí mimo společná setkání

2. setkání | 1 den (2 kurzy)

Cíle

- účastníci si identifikují nejčastější stresory a formulují postup, jak je eliminovat
- účastníci dostanou tipy na zvládání chronického i individuálního stresu

Oblast Stress management

- zvládání stresové zátěže – úvod do tématu
- evoluční teorie stresu – odpovědi na otázky, proč je stres evoluční pojistkou, proč není možné stres odstranit, ale jak na něj reagovat.
- krizová intervence – teorie a praxe, jak pracovat s člověkem nebo lidmi v krizi.

3. setkání | 1 den (2 kurzy)

Cíle

- účastníci dokáží pracovat se zpětnou vazbou a efektivní komunikací

Oblast Zpětné vazby a funkčním komunikace

- pravidla funkční komunikace a zpětné vazby
- trénink efektivní komunikace
- trénink podávání a přijímání zpětné vazby

Trénink bude probíhat jak v rámci tréninkových aktivit, tak modelových situacích vycházejících přímo z reality galerie.

4. setkání | 2 dny

Cíle

- účastníci dokáží vést rozličné druhy rozhovorů a rozvíjet své lidi

Oblast Přijímání, rozvoj a hodnocení lidí

- přijímací rozhovory jako klíčový moment v sestavení týmu
- diverzita v přístupu k lidem, rozvíjení jejich silných stránek
- hodnotící rozhovory jako nástroj růstu a motivace



Cenová nabídka

Vedení lidí - kick off

Formát: 2 dny

Velikost skupiny: 10 - 15 osob

Počet lektorů: 1 lektor



60 500 Kč

Trénink / workshop

(Stress management)

Formát: 2 x 1 denní Workshop

Velikost skupiny: 10 - 15 osob

Počet lektorů: 1 lektor



60 500 Kč

Vedení lidí - zpětná vazba

Formát: 2 x 1 denní Workshop

Velikost skupiny: 10 - 15 osob

Počet lektorů: 1 lektor



60 500 Kč

Vedení lidí - přijímací, rozvojové a hodnotící rozhovory

Formát: 2 dny

(součástí 0,5 dne zhodnocení)

Velikost skupiny: 10 - 15 osob

Počet lektorů: 1 lektor



60 500 Kč



CELKOVÁ CENA

242 000 Kč

veškeré ceny jsou
uvedeny včetně DPH

Hlavní Lektorka projektu

Mgr. Renáta Trčková

Trenérka a koučka:

Rozvoj talentů

Komunikace a řešení konfliktů

Facilitace workshopů

Konzultant rozvoje managementu:

Nastavování personálního rozvoje

Provádění změnami

Tvorba a implementace strategie

Další praxe:

Založila jsem a řídím Lesní školku V Údolí (od roku 2015)

Pracuji jako terapeutka pro sociální kliniku



Vybrané reference

Český Aeroholding, a. s.: tréninky neverbální komunikace a projektového řízení

Úřad pro mezinárodněprávní ochranu dětí: koncepční dlouhodobý projekt rozvoje úřadu. Rozvoj kompetencí vedoucích zaměstnanců a trénink soft skills včetně tréninku mediace - řešení konfliktů

Hypoteční banka, a.s.: facilitace workshopů na téma přijetí změny

Kaufland: vzdělávání alfa a delta týmů, hodnotící rozhovory, efektivní komunikace a řešení konfliktů

Plzeňský Prazdroj: konzultace a příprava inovace interního vzdělávání obchodníků, příprava Sales academy

ESSOX s.r.o.: tréninky lektorských a komunikačních dovedností

Lektor

Mgr. Petr Válek

Trenér a kouč:

Rozvoj týmů
Cílený rozvoj jednotlivců
Zvládání stresové zátěže
Krizová intervence
Zvládání konfliktů

Konzultant rozvoje managementu:

Nastavování personálního rozvoje
Provádění změnami
Tvorba a implementace strategie

Další praxe:

Psycholog v neziskové organizaci, kde se zaměřuje na psychoterapii dětí a dospívajících; specializuje se na snižování míry konfliktů při vyhocených rozvodových sporech.



Vybrané reference

Anect, a.s.

Atomotive Lighting, s.r.o.

Český Aeroholding, a.s.

ČEZ, a.s.

ČSOB, a.s.

Kaufland

KSM Casting CZ, s.r.o.

SILON s.r.o.

Škoda JS, a.s.

Telefónica O2 Czech Republic, a.s.

Wüstenrot - stavební spořitelna, a.s.

Seznam realizací obdobných kurzů v institucích státní správy

Úřad pro mezinárodněprávní ochranu dětí (celkem 47 školících dnů)

Témata:

- Agresivní klient a konflikty
- Vedení lidí
- Krizová intervence
- Stress management
- Time management
- Situační vedení
- Komunikační dovednosti
- Týmová spolupráce
- Postupy odměňování
- Hodnotící pohovory
- Prezentační dovednosti
- Projektové řízení
- Mediace
- Komunikace a firemní kultura

Seznam realizací obdobných kurzů v institucích státní správy

Ministerstvo obrany ČR (celkem 21 školících dnů)

Témata:

- Vedení lidí
 - Supervize procesu
 - Manažerské dovednosti
 - Mediální komunikace
-

Ministerstvo práce a sociálních věcí ČR (celkem 5 školících dnů)

Témata:

- Komunikační dovednosti
- Vedení lidí
- Řízení konfliktů
- Projektové vedení

Seznam realizací obdobných kurzů v institucích státní správy

Ministerstvo pro místní rozvoj (celkem 4 školící dny)

Témata:

- Vedení lidí
 - Komunikační dovednosti
-

Ministerstvo vnitra ČR (celkem 8 školících dnů)

Témata:

- Týmová spolupráce
- Efektivní komunikace
- Komunikační dovednosti
- Menšiny ve společnosti - předsudky

Vybrané konkrétní reference

“S Českou cestou spolupracujeme dlouhodobě a rádi. Od počátku jsme věděli, že jsme v dobrých rukou. Oceňujeme především schopnost lektorů „nacítit“ naše potřeby. Líbí se nám zařazování herních prvků do workshopů a individuální přístup. Na lektorech je vidět, že je jejich práce opravdu baví.”

Zuzana Cholevová, HR Manager, **M:** 606 080 136; **E:** zuzana.cholevova@omnicommediagroup.com
Omnicom Media Group, s.r.o.

“Se společností Česká cesta spolupracujeme již řadu let, jak při organizaci teambuildingových aktivit, tak v oblasti vzdělávání. Oceňujeme jejich osobní přístup ke každému z našich projektů a vysoké nasazení trenérů, kteří během příprav tréninků vycházejí z potřeb naší společnosti. V posledních dvou letech spolupracujeme hlavně při realizaci projektu Adaptace nových zaměstnanců – od nastavení celého systému vzdělávání, až po lektorské dovednosti, kterými si nyní prochází naši interní lektoři.”

Zuzana Koždoňová, HR Manager, **M:** 602 167 807; **E:** kozdonova@europ-assistance.cz
Europ Assistance s.r.o.

Vybrané konkrétní reference

“Společnost Česká Cesta pro nás realizovala v roce 2018 celoroční program Talent academy a to pro dva směry - - manažery a experty. Všechny workshopy byly velmi dobře připravené, zpětná vazba uchazečů byla pozitivní. Na České cestě bych ocenila zejména inovativnost, se kterou programy připravují a osobitost s jakou je realizují.”

Mgr. Michaela Kopelentová, HR Business Partner, **M:** 603 402 473; **E:** michaela.kopelentova@wuestenrot.cz
Wüstenrot - stavební spořitelna, a.s.

“S Českou cestou opakovaně spolupracujeme v rámci programu rozvoje junior manažerů a talentů. Způsob vedení tréninků, který je vždy napasován na míru a velmi pružně se přizpůsobuje aktuálním požadavkům, je to, co velmi oceňujeme. Lidský a pozitivní přístup vyhovuje jak účastníkům tréninků, tak i nám při organizaci jednotlivých akcí.”

Mgr. Iveta Bodnarová, Vedoucí personálního oddělení, **M:** 605 883 744; **E:** bodnarova.iveta@gzmedia.cz
GZ Media, a.s.

Vybrané konkrétní reference

“Váš kurz s názvem „Jak ve zdraví přežít práci u PC“ lze jednoduše hodnotit jako profesionální. Nejenže lektor dokázal naplno využít stanovený čas, ale ihned zaujal účastníky svým interaktivním přístupem a nenásilnou formou přiměl k zamyšlení a spolupráci doslova všechny přítomné. Relaxační techniky, jež jsme se naučili, jsme na druhý den praktikovali při dalších odborných přednáškách, což působilo pro neznalé velmi sugestivně.

Šárka Němečková, ředitelka odboru legislativního a právního, **M:** 773 606 970; **E:** nemeckova@ctu.cz
Český telekomunikační úřad

“U kurzů od České cesty vždy velmi oceňuji možnost dopředu si vyjasnit očekávání s lektorem a zároveň určité užití kurzu na míru pro potřeby týmu. Lektor mi vždy vyšel ochotně vstříc, uměl nastavit kurz tak, aby byl přínosný pro každého a navíc mi poskytl i cennou zpětnou vazbu po jeho ukončení.”

Hana Kořínková, Head of B2C solutions & mobility services, **M:** 602154512; **E:** hana.korinkova@eon.cz
E.ON Energie, a.s.

Vybrané konkrétní reference

“S Českou cestou jsme mj. realizovali workshopy pro tým vedení výroby, kde máme velmi odlišné osobnosti, dochází k častému jiskření ve vztazích a konfliktům způsobeným neefektivní komunikací. Oceňujeme, že workshopy byly připraveny opravdu přímo na míru. Lektoři si od nás sami získali maximum informací před samotnou realizací; vyslechli příklady situací k jakým u nás v praxi dochází, doptávali se a následně ještě konzultovali možnosti řešení i se svými kolegy z Alchymie rozvoje.

Díky workshopu se podařilo diagnostikovat proč ke konfliktům dochází a tím nastartovat rozvoj zaměstnanců v oblastech, kde to nejvíce potřebují. Zajímavé bylo si při hodnocení kurzu vyslechnout i názor lektorky se zkušenostmi firemního personalisty.

Silnou stránkou České cesty je, že lektoři sdílejí zkušenosti navzájem a dokáží tak vytěžit z jejich lektorského týmu maximum. Po této zkušenosti již neváhám zrealizovat workshopy pro jiné pracovní skupiny z naší firmy také s Českou cestou.”

Eliška Kurialová, vedoucí úseku lidských zdrojů, **M:** 725 604 602; **E:** kurialova@racio.cz

RACIO, s.r.o.

Vybrané konkrétní reference

“S týmem České cesty spolupracuje Centrum vzdělávání Skupiny Metrostav intenzivně již třetím rokem. Za toto období jsme společně připravili množství seminářů, které do našich firem přinesly nové podněty do osobnostního rozvoje všech skupin zaměstnanců. Iniciativní a velmi často netradiční a tím osvěžující přístup lektorů k různým formám přenosu znalostí a zkušeností je velkým přínosem i pro získání aktivní účasti kolegů při setkání mj. nad tématy komunikace, týmové spolupráce či rozvoje obchodních dovedností. Zejména Program přípravy mladých manažerů díky ucelenému projektu České cesty dostal nový impuls. I díky tomu můžeme ve společnosti konstatovat, že naši budoucí kolegové ve vedoucích pozicích jsou kvalitně připravováni i po stránce rozvoje osobnosti. Česká cesta byla pro nás správná volba!”

Mgr. Zdeněk Kostříž, vedoucí centra vzdělávání, **M:** 606 722 325; **E:** zdenek.kostriz@metrostav.cz
Metrostav a.s.

Vybrané konkrétní reference

“Rozvoj manažerských dovedností je pro naši společnost strategická iniciativa, do které investujeme čas a prostředky. Jsme rádi, že v této klíčové oblasti spolupracujeme s Českou Cestou, která nám zajišťuje velice kvalitní týmová manažerská “off site” školení včetně komplexní organizace a také individuální koučink klíčových zaměstnanců. Se společností Česká cesta spolupracujeme již dva roky a výsledkem je velký posun jak v týmové spolupráci, v řízení týmů, tak především v individuálních komunikačních a organizačních dovednostech každého manažera.”

Jan Michalec, HR Business Partner, Europe, **M:** 606 709 747, **E:** jmichalec@bh.com
Bell Helicopter Prague, a.s.