

KUPNÍ SMLOUVA č.j. KRPM-108263-3/ČJ-2016-1400IT

dle zákona č. 89/2012 Sb., občanský zákoník (dále jen „OZ“)

uzavřená níže uvedeného dne, měsíce a roku mezi smluvními stranami




Your System spol. s r.o.

se sídlem: Türkova 2319/5b, 149 00 Praha 4
zastoupená: Ing. Petrem Fialou, jednatelem
IČO: 00174939
DIČ: CZ00174939
bankovní spojení: UniCredit Bank CZ, a.s.
číslo účtu: 
kontaktní osoba: David Kačer, 
e-mail: 
zapsaná ve VR vedeném KS v Praze, pod spisovou zn. C72

(dále jen „prodávající“)

a

Česká republika – Krajské ředitelství policie Olomouckého kraje

se sídlem: tř. Kosmonautů 189/10, Hodolany, 779 00 Olomouc
zastoupená: mjr. Mgr. Vladimírem Rollerem, z rozkazu vedoucím OIKT
IČO: 72051795
DIČ: není přiděleno
bankovní spojení: ČNB Ostrava
číslo účtu: 
kontaktní osoba: Pavel Vyvlečka, tel.: 
e-mail: 

(dále jen „kupující“)

I.

Úvodní ustanovení

Tato smlouva (dále jen „smlouva“) byla smluvními stranami uzavřena na základě rámcové smlouvy na dodávky výpočetní techniky pro rok 2016 a 2017 č. j. MV-38299-133/VZ-2015 uzavřené dne 15.7.2016 (dále jen „rámcová smlouva“).

II.

Předmět smlouvy

1. Předmětem této smlouvy je dodávka výpočetní techniky (dále jen „VT“ nebo „zboží“) v množství a specifikaci dle Přílohy č. 1 smlouvy.
2. Kupující se zavazuje zboží převzít a zaplatit sjednanou cenu podle čl. III.

III.

Kupní cena

Cena je stanovena ve výši 882 700,- Kč bez DPH

DPH 21 % 185 367,- Kč

CELKEM 1 068 067,- Kč s DPH

Slovy: jedenmiliónšedesátosmtisícšedesátsedmkorunčeských

1. Nabídnuté jednotkové ceny uvedené v příloze č. 1 této smlouvy jsou považovány za ceny nejvýše přípustné a nepřekročitelné, zahrnují poplatky za autorská práva, celní poplatky, ekologickou likvidaci včetně dalších nákladů souvisejících s dodávkou zboží v této smlouvě výslovně neuvedených.
2. Cena je cenou nejvýše přípustnou, kterou je možné změnit jen v případě změny DPH.

IV.

Doba a místo plnění

Prodávající je povinen dodat zboží nejpozději do 30 kalendářních dnů ode dne uzavření smlouvy. Místem plnění je sídlo kupujícího.

V.

Všeobecné dodací podmínky

1. Dodávka zboží bude považována za dodanou jejím převzetím kupujícím a podpisem dodacího listu zástupci obou smluvních stran v místě plnění. Jedno vyhotovení dodacího listu zůstane kupujícímu a druhé vyhotovení bude předáno prodávajícímu.
2. Kupující nabývá vlastnické právo k dodanému zboží jeho převzetím a je oprávněn zboží používat. Přejednost nebezpečí škody na zboží se řídí ustanoveními § 2121 a násl. OZ.

VI.

Dodací podmínky

1. Prodávající předloží jako součást dokumentace při dodávce zboží:
 - a) dodací list dodávky se seznamem výrobních čísel podle typů dodávaných zařízení,
 - b) seznam SW s přiřazením k jednotlivým zařízením dodávky, přesným názvem včetně verze, množstvím licencí, typem licenčního omezení (*například zda se*

jedná o jednotlivé nebo síťové licence, freeware, multilicence omezené i neomezené, v případě OEM, ke které VT) a množstvím dodaných originálních instalačních médií, na kterých je dodáván.

2. Prodávající je povinen dodat se zbožím ke každému zařízení – samostatnému funkčnímu celku záruční list, veškerou dokumentaci včetně návodu k obsluze v českém jazyce, bez této dokumentace nelze zboží převzít.
3. Prodávající je povinen předat kupujícímu kompletní dokumentaci k dodávané VT a kupující je povinen tuto dokumentaci převzít.
4. Ostatní podmínky jsou uvedeny v rámcové smlouvě.

VII.

Platební podmínky

1. Platby se budou uskutečňovat v Kč na základě daňového dokladu
2. Prodávající uvede na faktuře celkovou cenu dodávky v Kč s DPH i bez DPH, s uvedením sazby DPH a jejím vyčíslením.
3. Prodávající na faktuře uvede jednotkové ceny v Kč bez DPH a s DPH s uvedením sazby DPH a jejím vyčíslením.
4. Faktury jsou splatné do 30 kalendářních dnů ode dne jejich doručení kupujícímu na adresu uvedenou v této smlouvě jako místo plnění.
5. Faktura je považována za proplacenou okamžikem odepsání příslušné částky z účtu kupujícího.
6. Zboží je určeno výhradně a zcela pro výkon působnosti v oblasti veřejné správy, ve které se kupující nepovažuje za osobu povinnou k dani a proto nelze na kupujícího aplikovat přenesenou daňovou povinnost podle ustanovené § 92a a násl. zákona č. 235/2004 Sb., o dani z přidané hodnoty, ve znění pozdějších předpisů.
7. Ostatní podmínky jsou uvedeny v rámcové smlouvě.

VIII.

Záruka

1. Prodávající se zavazuje poskytovat záruku na dodané zboží v délce 36 měsíců.
2. Ostatní podmínky jsou uvedeny v rámcové smlouvě.

IX.

Vady

1. Prodávající je povinen dodat VT v množství a technické specifikaci dle přílohy č. 1 této smlouvy a při dodržení obchodních podmínek sjednaných v této smlouvě a v rámcové smlouvě. Kupující je povinen dodané VT převzít a zaplatit kupní cenu.
2. Poruší-li prodávající povinnosti stanovené v bodu 1 tohoto článku, jedná se o vady plnění. Kupující je povinen reklamovat vady bezodkladně po jejich zjištění.

3. Zjistí-li kupující vady týkající se typu a technických parametrů dodané VT již při dodání, je oprávněn odmítnout jejich převzetí a od smlouvy odstoupit. Odstoupení od smlouvy kupující bezodkladně písemně oznámí prodávajícímu.
4. Vady, které kupující zjistí až po převzetí dodávky, je prodávající povinen odstranit nejpozději do 14 kalendářních dnů od doručení reklamace. Proávající odstraní vady bezúplatně dodáním náhradního plnění v množství, druhu a jakosti dle smlouvy. Obdobně postupuje prodávající i v případě, nevyužije-li kupující svého práva na odstoupení od smlouvy podle bodu 3 tohoto článku.

X.

Smluvní pokuta a úroky z prodlení

1. Všechny podmínky smluvních pokut a úroky z prodlení jsou uvedeny v rámcové smlouvě.

XI.

Odstoupení od smlouvy

1. Odstoupení od smlouvy se řídí ustanoveními § 2001 a násl. OZ.
2. Smluvní strany pokládají za podstatné porušení smlouvy prodlení prodávajícího se splněním předmětu smlouvy ve sjednaném termínu dle čl. IV. této smlouvy nebo nedodání zboží v požadované kvalitě a množství dle této smlouvy.
3. Kupující je oprávněn odstoupit od smlouvy, jestliže se prodávající ocitne pravomocným rozhodnutím soudu v úpadku dle zákona č. 182/2006 Sb., o úpadku a způsobech jeho řešení (insolvenční zákon), ve znění pozdějších předpisů.

XII.

Řešení sporů

1. Veškeré spory mezi smluvními stranami budou řešeny nejprve smírně.
2. Nebude-li smírného řešení dosaženo, budou spory řešeny v soudním řízení před obecnými soudy České republiky.

XIII.

Odpovědnost za škody

1. Proávající odpovídá za škodu způsobenou vadným plněním této smlouvy v rozsahu stanoveném českým právním řádem, zejména pak OZ.

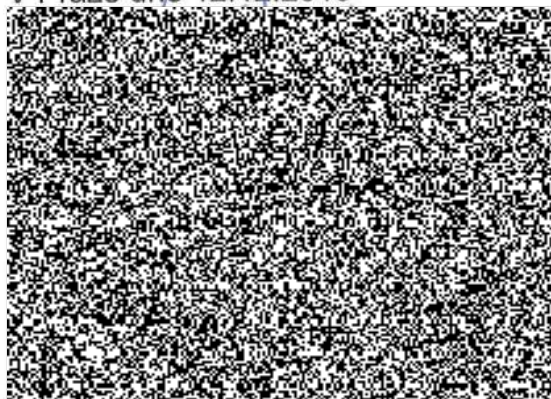
XIV.

Závěrečná ustanovení

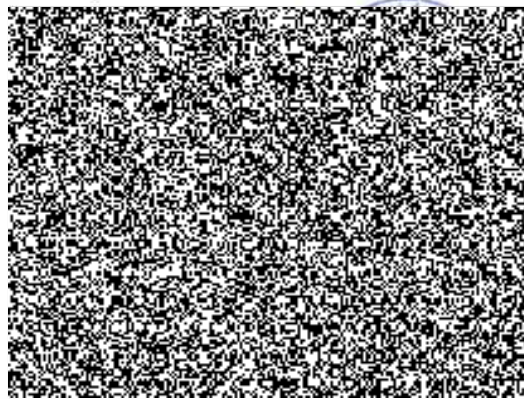
1. Tato smlouva se řídí rámcovou smlouvou a právním řádem České republiky, zejména příslušnými ustanoveními OZ.
2. Smlouva nabývá platnosti a účinnosti dnem jejího podpisu oběma smluvními stranami.

3. Smlouva může být měněna nebo doplňována jen písemnými, očíslovanými dodatky odsouhlasenými smluvními stranami, které se stanou nedílnou součástí této smlouvy.
4. Obě smluvní strany prohlašují, že tato smlouva nebyla uzavřena v tísni, ani za jednostranně nevýhodných podmínek a na důkaz toho připojují své vlastnoruční podpisy.
5. Tato smlouva je vyhotovena ve 2 stejnopisech, z nichž 1 obdrží prodávající a 1 kupující.
6. Nedílnou součástí této smlouvy je Příloha č. 1 - předmět plnění vč. specifikace.

V Praze dne 12.12.2016



V Olomouci dne 14.12.2016



Příloha č. 1 – předmět plnění

Název	Popis	Množství	Cena za jednotku (bez DPH)	Cena celkem (bez DPH)	Cena za jednotku (včetně DPH)	Cena celkem (včetně DPH)
Monitor-B2	HP E240c	50	4 000,00	200 000,00 Kč	4 840,00 Kč	242 000,00 Kč
PC-A-01	HP ProDesk 600	50	13 654,00	682 700,00 Kč	16 521,34 Kč	826 067,00 Kč
CELKEM bez DPH						882 700,00 Kč
DPH						185 367,00 Kč
CELKEM s DPH						1 068 067,00 Kč

Označení (interní objednávací kód)		Sestava PC-A-01	Sestava PC-A-01
Funkcionalita / program. vybavení		Minimální požadované parametry	Parametry nabízené uchazeči
ZÁKLADNÍ SESTAVA			
Systémová platforma	Zaručená podpora operačního systému Microsoft Windows aktuální verze dostupné v době dodávky na trhu, MS Windows min. 10, zpětná kompatibilita Win 7 a 8, 8.1	*)	Zaručená podpora operačního systému Microsoft Windows aktuální verze dostupné v době dodávky na trhu, MS Windows 10, zpětná kompatibilita Win 7 a 8, 8.1
Nabízený počítač	výrobce	*)	HP
	název	*)	ProDesk 600 G2
Nabízený počítač	provedení / typ	*)	SFF
	Passmark CPU (www.passmark.com)	7000	7037
Nabízený počítač	technologie (32/64 bit)	64 bit	64bit
	výrobce	*)	Intel
CPU (procesor)	označení	*)	Intel Core i5-6500
	počet jader	4 fyzická jádra	4 fyzická jádra
CPU (procesor)	virtualizace	ano	ano
	Cash paměť	*)	6M
CPU (procesor)	frekvence	*)	3,2GHz
	patice	*)	FCLGA1151
Operační paměť	výrobce	*)	HP
	druh	DDR3	DDR4
Operační paměť	velikost	8GB	8GB DDR4
	počet paměťových modulů	2	4
Hard disk	výrobce	*)	HP
	druh (rozhraní)	SATA III	SATA III
Hard disk	otáčky [rpm]	7200	7200
	velikost	1 TB	1 TB
Základní deska	výrobce	*)	HP
	označení	*)	HP
Základní deska	podpora dual-channel	ano	ano
	chipset	*)	Intel® Q150 PCH-H
Základní deska	integrovaná síťová karta	10/100/1000 Mbit/sec, RJ45, Wake on LAN	10/100/1000 Mbit/sec, RJ45, Wake on LAN
	integrovaná grafická karta	min. 1 GB, rozlišení 1920x1200/85Hz, podpora DirectX min. v. 11, rozhraní 1x VGA + 1x DisplayPort, DVI nebo HDMI	Ano, Intel HD Graphic 530, 1 GB, rozlišení 1920x1200/85Hz, podpora DirectX v. 11 1x VGA + 2x DisplayPort
Základní deska	integrovaná zvuková karta	1x	1x
	počet volných PCI nebo PCI Express slotů	1x	1x
Základní deska	Integrovaná konektivita	USB 2.0, USB 3.0	USB 3.0 - min. 4x (2x přední panel), USB 2.0 - min. 4x
	linkový vstup	ano	ano
Základní deska	vstup pro mikrofon	1x	1x
	výstup pro sluchátka	1x	1x
Napájecí zdroj	výrobce	*)	HP
	označení	*)	PFC 200W
Napájecí zdroj	wykon	*)	200W
	Energy Star min. v. 5	*)	ANO
Mechanika paměťových médií	mechanika opt. disků	DVD DL ± RW	ano
Skříň	provedení	SFF	SFF
	možnost provozu vertikálně i horizontálně	ano	ano
Externí technické vybavení	klávesnice	US/CZ	USB
	cursorový ovladač (myš)	druh	laserovou
Externí technické vybavení	cursorový ovladač (myš)	konektor	USB
	OS Windows Professional CZ OEM (downgraded 32bit) aktuální odpovídající verze OS Windows - 32/64bit dle volby veřejného zadavatele	*)	ano
Základní předinstalované programové vybavení	ostatní SW v ceně	instalační CD nebo DVD s ovladači a managementem na vyžádání při nákupu	instalační CD nebo DVD s ovladači a managementem na vyžádání při nákupu
Záruka	Záruka počítače	3 roky	3 roky

Označení	<i>Monitor "B2"</i>	<i>Monitor "B2"</i>
Parametr	Minimální požadované parametry	Parametry nabízené uchazeči
provedení / typ	LCD barevný	HP E240c
provedení zobrazovací plochy monitoru	antireflexní (matný)	antireflexní (matný)
velikost úhlopříčky	23,8"- 24"	23,8"
pracovní rozlišení	min. 1920 x min. 1080	1920x1080
jas - minimálně [cd/m2]	250	250
kontrast	1000:1	1000:1
pozorovací úhel	178°x178°	178°x178°
odezva maximálně	10 ms	7 ms
rozhraní (konektory)	DVI nebo DP (včetně redukce na DVI), včetně datového (video) kabelu	VGA, HDMI, DP (včetně redukce na DVI), včetně datového (video) kabelu
USB konektory na monitoru	2	3
certifikáty	TCO05	TCO05
integrování	ano/ne	Ano
reproduktory	wýkon	2x 1W
možnost výškového nastavení a náklonu	ano	ano
příkon [W]	*)	30 W
servisní záruka	3 roky	3 roky