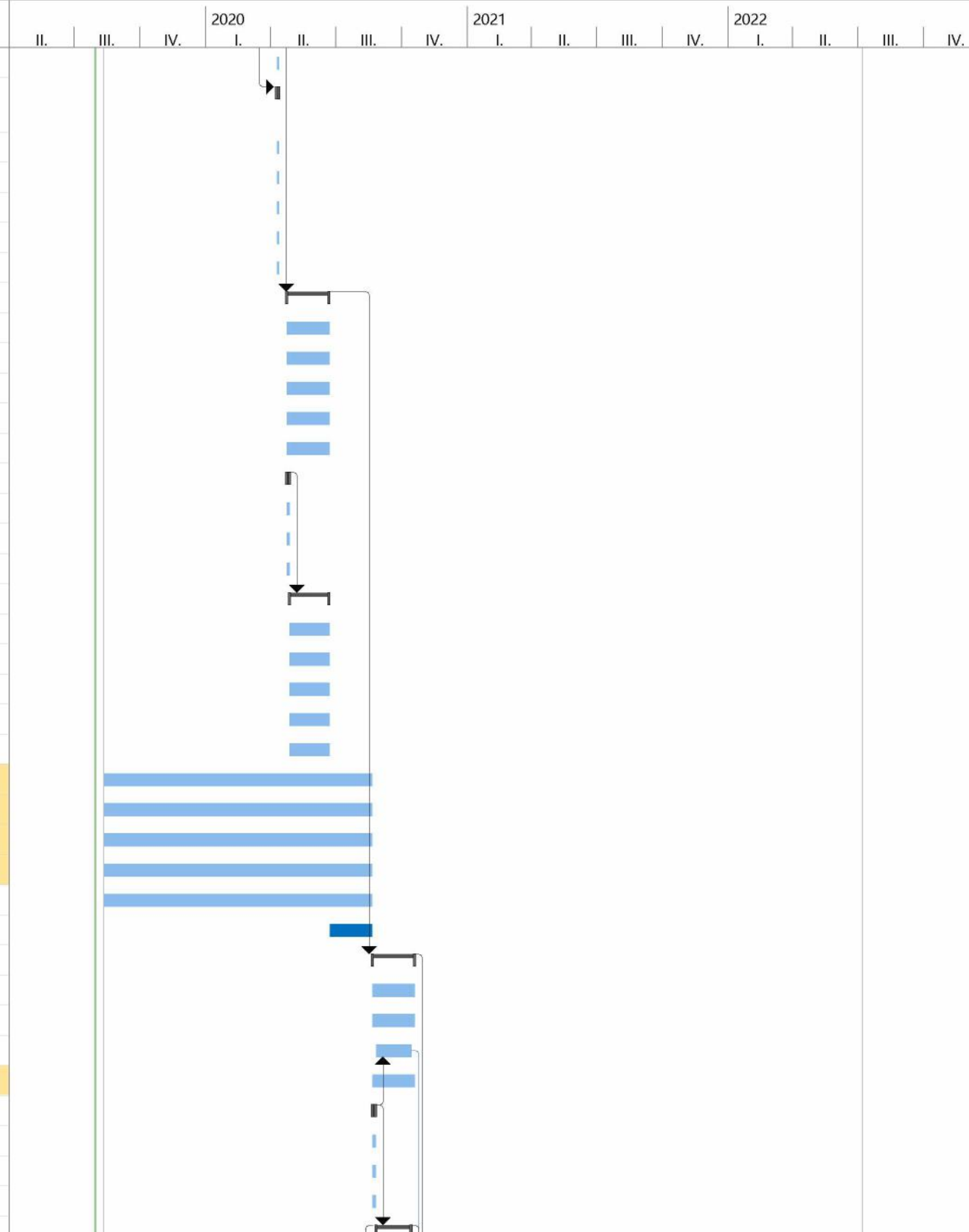


ID	Název úkolu	Doba trvání	Zahájení	Dokončení	2020				2021				2022						
					II.	III.	IV.	I.	II.	III.	IV.	I.	II.	III.	IV.				
1	<b>Praha-Smíchov - Černošice</b>	<b>1060 dny</b>	<b>12.08. 19</b>	<b>07.07. 22</b>															
2	<b>Praha-Smíchov (mimo) - Praha-Velká Chuchle/Závodiště</b>	<b>1022 dny</b>	<b>12.08. 19</b>	<b>30.05. 22</b>															
3	<b>P - Přípravné práce</b>	<b>241 dny</b>	<b>12.08. 19</b>	<b>09.04. 20</b>															
4	PS 02-22-01 - P	241 dny	12.08. 19	09.04. 20															
5	PS 02-22-03 - P	241 dny	12.08. 19	09.04. 20															
6	PS 02-23-02 - P	241 dny	12.08. 19	09.04. 20															
7	PS 02-23-91 - P	241 dny	12.08. 19	09.04. 20															
8	SO 02-35-08 - P	241 dny	12.08. 19	09.04. 20															
9	SO 02-35-10 - P	241 dny	12.08. 19	09.04. 20															
10	SO 02-51-53 - P	241 dny	12.08. 19	09.04. 20															
11	SO 02-61-01 - P	30 dny	01.10. 19	31.10. 19															
12	SO 02-61-91 - P	241 dny	12.08. 19	09.04. 20															
13	SO 02-64-01 - P	241 dny	12.08. 19	09.04. 20															
14	SO 02-66-06 - P	241 dny	12.08. 19	09.04. 20															
15	SO 02-66-61 - P	241 dny	12.08. 19	09.04. 20															
16	SO 02-68-91 - P	241 dny	12.08. 19	09.04. 20															
17	<b>SZZ odbočky Barrandov (DSPŘ + výroba + testy + instalace)</b>	<b>241 dny</b>	<b>12.08. 19</b>	<b>09.04. 20</b>															
18	PS 02-21-11 - P	241 dny	12.08. 19	09.04. 20															
19	PS 02-21-12 - P	241 dny	12.08. 19	09.04. 20															
20	PS 02-22-05 - P	241 dny	12.08. 19	09.04. 20															
21	PS 91-22-01 - P	241 dny	12.08. 19	09.04. 20															
22	<b>Aktivace AH Praha Krč - Praha Radotín</b>	<b>14 dny</b>	<b>26.03. 20</b>	<b>09.04. 20</b>															
23	PS 02-21-12 - P	14 dny	26.03. 20	09.04. 20															
24	<b>Přístupy, plochy ZS, vytyčení IS</b>	241 dny	12.08. 19	09.04. 20															
25	<b>Kácení</b>	<b>150 dny</b>	<b>24.10. 19</b>	<b>22.03. 20</b>															
26	SO 91-71-01 - P	150 dny	24.10. 19	22.03. 20															
27	<b>0/0b - Pažení mostních objektů, zřízení odbočky Barrandov</b>	<b>3 dny</b>	<b>10.04. 20</b>	<b>13.04. 20</b>															
28	PS 02-21-11 - 0/0b	3 dny	10.04. 20	13.04. 20															
29	PS 02-22-03 - 0/0b	3 dny	10.04. 20	13.04. 20															
30	<b>Vložení výhybek PX1, PX2, PX3, PX4 a dočasného přejezdu v km 4,810 (konstrukce)</b>	<b>3 dny</b>	<b>10.04. 20</b>	<b>13.04. 20</b>															
31	SO 02-31-01 - 0/0b	3 dny	10.04. 20	13.04. 20															
32	SO 02-31-02 - 0/0b	3 dny	10.04. 20	13.04. 20															
33	SO 02-31-11 - 0/0b	3 dny	10.04. 20	13.04. 20															
34	SO 02-31-12 - 0/0b	3 dny	10.04. 20	13.04. 20															
35	SO 91-31-51 - 0/0b	3 dny	10.04. 20	13.04. 20															
36	<b>Aktivace SZZ odbočky Barrandov</b>	<b>0 dny</b>	<b>13.04. 20</b>	<b>13.04. 20</b>															
37	PS 02-21-11 - 0/0b	0 dny	13.04. 20	13.04. 20															
38	<b>Dočasný přejezd v km 4,810 (Zbraslavská): vložení konstrukce</b>	<b>3 dny</b>	<b>10.04. 20</b>	<b>13.04. 20</b>															
39	SO 02-31-11 - 0/0b	3 dny	10.04. 20	13.04. 20															

Projekt: Smíče_HMG_12_8_19 Datum: 31.07. 19	Úkol		Neaktivní úkol		Ruční úkoly zahrnuté v souhrnném úkolu		Vnější milník	
	Rozdělení		Neaktivní milník		Ruční souhrn		Konečný termín	
	Milník		Neaktivní souhrn		Pouze zahájení		Průběh	
	Souhrnný		Ruční úkol		Pouze s datem dokončení		Průběh ručně zadaného úkolu	
	Souhrn projektu		Pouze s dobou trvání		Vnější úkoly			

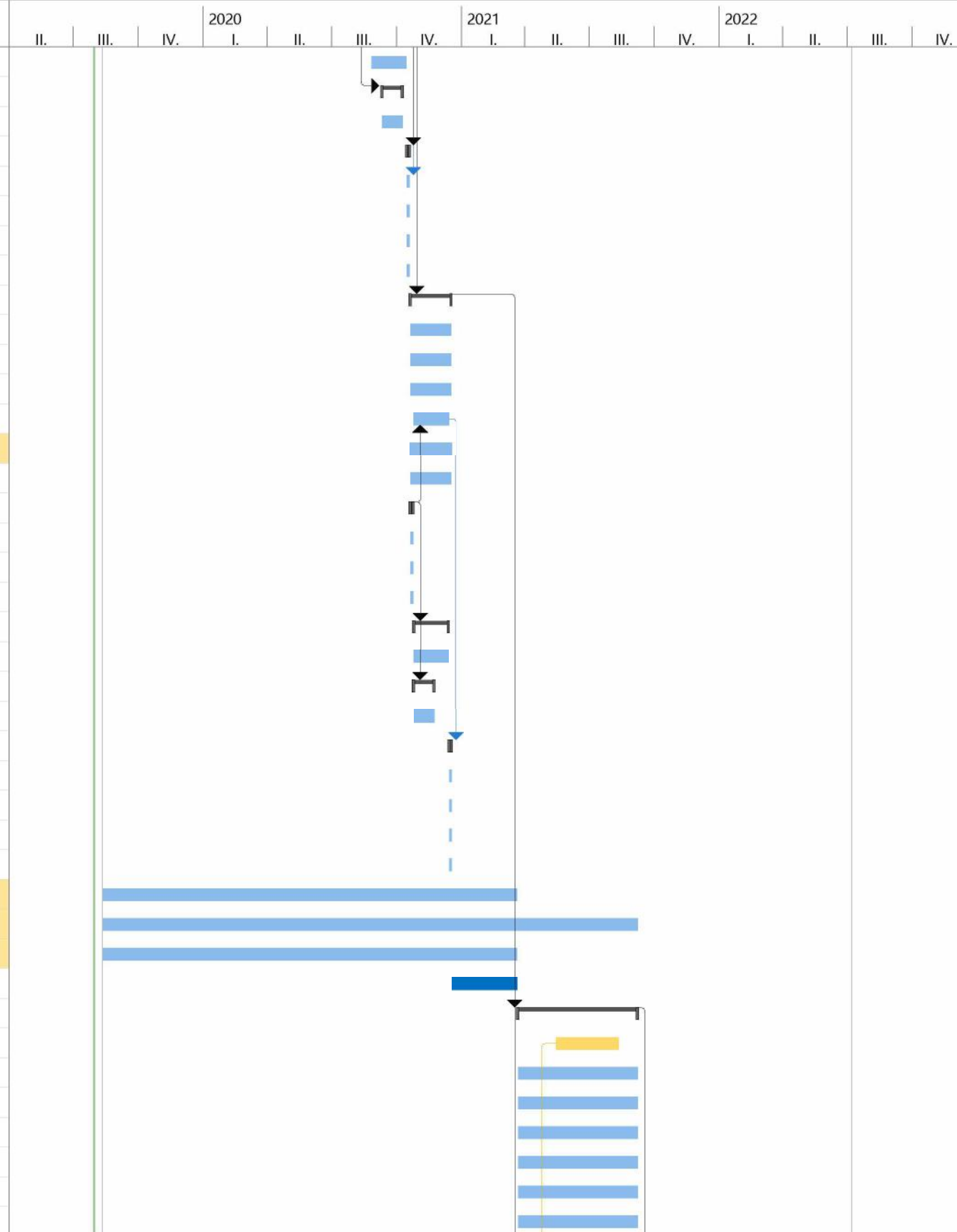
ID	Název úkolu	Doba trvání	Zahájení	Dokončení	2020				2021				2022						
					II.	III.	IV.	I.	II.	III.	IV.	I.	II.	III.	IV.				
40	SO 02-31-12 - 0/0b	3 dny	10.04. 20	13.04. 20															
41	<b>Pažení mezi kolejemi 1 a 2 (most km 2,610, propustky km 3,682 + 3,946 + 5,098, most km 4,680)</b>	<b>3 dny</b>	<b>10.04. 20</b>	<b>13.04. 20</b>															
42	SO 02-34-01 - 0/0b	3 dny	10.04. 20	13.04. 20															
43	SO 02-34-04 - 0/0b	3 dny	10.04. 20	13.04. 20															
44	SO 02-34-31 - 0/0b	3 dny	10.04. 20	13.04. 20															
45	SO 02-34-32 - 0/0b	3 dny	10.04. 20	13.04. 20															
46	SO 02-34-36 - 0/0b	3 dny	10.04. 20	13.04. 20															
47	<b>1 - Přeložka koleje 1 v úseku km cca 5,0 - 6,2</b>	<b>59 dny</b>	<b>24.04. 20</b>	<b>22.06. 20</b>															
48	PS 02-21-01 - 1	59 dny	24.04. 20	22.06. 20															
49	PS 02-21-11 - 1	59 dny	24.04. 20	22.06. 20															
50	PS 02-22-03 - 1	59 dny	24.04. 20	22.06. 20															
51	SO 02-35-08 - 1	59 dny	24.04. 20	22.06. 20															
52	SO 02-66-06 - 1	59 dny	24.04. 20	22.06. 20															
53	<b>Demontáž svršku a TV koleje 1 v úseku km cca 5,0 - 6,2</b>	<b>4 dny</b>	<b>24.04. 20</b>	<b>28.04. 20</b>															
54	SO 02-31-01 - 1	4 dny	24.04. 20	28.04. 20															
55	SO 02-61-01 - 1	4 dny	24.04. 20	28.04. 20															
56	SO 91-31-51 - 1	4 dny	24.04. 20	28.04. 20															
57	<b>Spodek, svršek a TV koleje 1 v úseku km cca 5,0 - 6,2</b>	<b>55 dny</b>	<b>28.04. 20</b>	<b>22.06. 20</b>															
58	SO 02-31-01 - 1	55 dny	28.04. 20	22.06. 20															
59	SO 02-31-11 - 1	55 dny	28.04. 20	22.06. 20															
60	SO 02-61-01 - 1	55 dny	28.04. 20	22.06. 20															
61	SO 02-67-01 - 1	55 dny	28.04. 20	22.06. 20															
62	SO 91-31-51 - 1	55 dny	28.04. 20	22.06. 20															
63	SO 02-35-01	375 dny	12.08. 19	21.08. 20															
64	SO 02-35-02	375 dny	12.08. 19	21.08. 20															
65	SO 02-35-03	375 dny	12.08. 19	21.08. 20															
66	SO 02-35-04	375 dny	12.08. 19	21.08. 20															
67	SO 02-55-01	375 dny	12.08. 19	21.08. 20															
68	technologická přestávka	59 dny	23.06. 20	21.08. 20															
69	<b>2/2a - Rekonstrukce koleje 2 Praha-Smíchov-Barrandov</b>	<b>59 dny</b>	<b>22.08. 20</b>	<b>20.10. 20</b>															
70	PS 02-21-11 - 2/2a	59 dny	22.08. 20	20.10. 20															
71	PS 02-22-03 - 2/2a	59 dny	22.08. 20	20.10. 20															
72	SO 02-31-12 - 2/2a	49 dny	27.08. 20	15.10. 20															
73	SO 02-35-21 - 2/2a	59 dny	22.08. 20	20.10. 20															
74	<b>Demontáž svršku a trakce koleje 2 P-Smíchov - Barrandov</b>	<b>4 dny</b>	<b>22.08. 20</b>	<b>26.08. 20</b>															
75	SO 02-31-02 - 2/2a	4 dny	22.08. 20	26.08. 20															
76	SO 02-61-01 - 2/2a	4 dny	22.08. 20	26.08. 20															
77	SO 91-31-51 - 2/2a	4 dny	22.08. 20	26.08. 20															
78	<b>Rekonstrukce mostu v km 2,610, sudá část</b>	<b>49 dny</b>	<b>27.08. 20</b>	<b>15.10. 20</b>															



Projekt: Smíče\_HMG\_12\_8\_19  
Datum: 31.07. 19

Úkol		Neaktivní úkol		Ruční úkoly zahrnuté v souhrnném úkolu		Vnější milník	
Rozdělení		Neaktivní milník		Ruční souhrn		Konečný termín	
Milník		Neaktivní souhrn		Pouze zahájení		Průběh	
Souhrnný		Ruční úkol		Pouze s datem dokončení		Průběh ručně zadaného úkolu	
Souhrn projektu		Pouze s dobou trvání		Vnější úkoly			

ID	Název úkolu	Doba trvání	Zahájení	Dokončení	2020				2021				2022						
					II.	III.	IV.	I.	II.	III.	IV.	I.	II.	III.	IV.				
79	SO 02-34-01 - 2/2a	49 dny	27.08. 20	15.10. 20															
80	<b>Základy TV + podpěry TV koleje 2 P-Smíchov - Barrandov</b>	<b>29 dny</b>	<b>11.09. 20</b>	<b>10.10. 20</b>															
81	SO 02-61-01 - 2/2a	29 dny	11.09. 20	10.10. 20															
82	<b>Svršek + trakce koleje 2 P-Smíchov - Barrandov</b>	<b>4 dny</b>	<b>16.10. 20</b>	<b>20.10. 20</b>															
83	SO 02-31-02 - 2/2a	4 dny	16.10. 20	20.10. 20															
84	SO 02-61-01 - 2/2a	4 dny	16.10. 20	20.10. 20															
85	SO 02-67-01 - 2/2a	4 dny	16.10. 20	20.10. 20															
86	SO 91-31-51 - 2/2a	4 dny	16.10. 20	20.10. 20															
87	<b>2/2b - Rekonstrukce koleje 1 Praha-Smíchov-Barrandov</b>	<b>58 dny</b>	<b>21.10. 20</b>	<b>18.12. 20</b>															
88	PS 02-21-11 - 2/2b	58 dny	21.10. 20	18.12. 20															
89	PS 02-22-03 - 2/2b	58 dny	21.10. 20	18.12. 20															
90	PS 91-22-01 - 2/2b	58 dny	21.10. 20	18.12. 20															
91	SO 02-31-11 - 2/2b	49 dny	26.10. 20	14.12. 20															
92	SO 02-35-21 - 2/2b	58 dny	21.10. 20	18.12. 20															
93	SO 91-61-51 - 2/2b	58 dny	21.10. 20	18.12. 20															
94	<b>Demontáž svršku a trakce koleje 1 P-Smíchov - Barrandov</b>	<b>4 dny</b>	<b>21.10. 20</b>	<b>25.10. 20</b>															
95	SO 02-31-01 - 2/2b	4 dny	21.10. 20	25.10. 20															
96	SO 02-61-01 - 2/2b	4 dny	21.10. 20	25.10. 20															
97	SO 91-31-51 - 2/2b	4 dny	21.10. 20	25.10. 20															
98	<b>Rekonstrukce mostu v km 2,610, lichá část</b>	<b>49 dny</b>	<b>26.10. 20</b>	<b>14.12. 20</b>															
99	SO 02-34-01 - 2/2b	49 dny	26.10. 20	14.12. 20															
100	<b>Základy TV + podpěry TV koleje 1 P-Smíchov - Barrandov</b>	<b>29 dny</b>	<b>26.10. 20</b>	<b>24.11. 20</b>															
101	SO 02-61-01 - 2/2b	29 dny	26.10. 20	24.11. 20															
102	<b>Svršek + trakce koleje 1 P-Smíchov - Barrandov</b>	<b>3 dny</b>	<b>15.12. 20</b>	<b>18.12. 20</b>															
103	SO 02-31-01 - 2/2b	3 dny	15.12. 20	18.12. 20															
104	SO 02-61-01 - 2/2b	3 dny	15.12. 20	18.12. 20															
105	SO 02-67-01 - 2/2b	3 dny	15.12. 20	18.12. 20															
106	SO 91-31-51 - 2/2b	3 dny	15.12. 20	18.12. 20															
107	SO 02-35-09	587 dny	12.08. 19	21.03. 21															
108	SO 02-35-23	758 dny	12.08. 19	08.09. 21															
109	SO 02-36-61	587 dny	12.08. 19	21.03. 21															
110	zimní přestávka	92 dny	19.12. 20	21.03. 21															
111	<b>3/3b - Rekonstrukce koleje 2 Barrandov - Závodiště</b>	<b>170 dny</b>	<b>22.03. 21</b>	<b>08.09. 21</b>															
112	Uzavírka ulice Podjezd (objížďka přes dočasný přejezd km 4,810)	89 dny	15.05. 21	12.08. 21															
113	PS 02-21-11 - 3/3b	170 dny	22.03. 21	08.09. 21															
114	PS 02-22-01 - 3/3b	170 dny	22.03. 21	08.09. 21															
115	PS 02-22-12 - 3/3b	170 dny	22.03. 21	08.09. 21															
116	PS 02-22-11 - 3/3b	170 dny	22.03. 21	08.09. 21															
117	PS 02-22-21 - 3/3b	170 dny	22.03. 21	08.09. 21															
118	PS 02-22-03 - 3/3b	170 dny	22.03. 21	08.09. 21															



Projekt: Smíče\_HMG\_12\_8\_19  
Datum: 31.07. 19

Úkol		Neaktivní úkol		Ruční úkoly zahrnuté v souhrnném úkolu		Vnější milník	
Rozdělení		Neaktivní milník		Ruční souhrn		Konečný termín	
Milník		Neaktivní souhrn		Pouze zahájení		Průběh	
Souhrnný		Ruční úkol		Pouze s datem dokončení		Průběh ručně zadaného úkolu	
Souhrn projektu		Pouze s dobou trvání		Vnější úkoly			

ID	Název úkolu	Doba trvání	Zahájení	Dokončení	2020				2021				2022					
					II.	III.	IV.	I.	II.	III.	IV.	I.	II.	III.	IV.			
119	PS 91-22-02 - 3/3b	170 dny	22.03. 21	08.09. 21														
120	PS 02-23-01 - 3/3b	170 dny	22.03. 21	08.09. 21														
121	PS 02-23-02 - 3/3b	170 dny	22.03. 21	08.09. 21														
122	PS 02-23-21 - 3/3b	170 dny	22.03. 21	08.09. 21														
123	PS 02-23-22 - 3/3b	170 dny	22.03. 21	08.09. 21														
124	PS 02-23-23 - 3/3b	170 dny	22.03. 21	08.09. 21														
125	PS 02-23-24 - 3/3b	170 dny	22.03. 21	08.09. 21														
126	PS 02-23-26 - 3/3b	170 dny	22.03. 21	08.09. 21														
127	PS 02-23-91 - 3/3b	170 dny	22.03. 21	08.09. 21														
128	PS 02-23-51 - 3/3b	170 dny	22.03. 21	08.09. 21														
129	PS 92-23-01 - 3/3b	170 dny	22.03. 21	08.09. 21														
130	SO 02-31-12 - 3/3b	138 dny	27.03. 21	12.08. 21														
131	SO 02-35-05 - 3/3b	89 dny	15.05. 21	12.08. 21														
132	SO 02-35-06 - 3/3b	89 dny	15.05. 21	12.08. 21														
133	SO 02-35-07 - 3/3b	89 dny	15.05. 21	12.08. 21														
134	SO 02-35-09 - 3/3b	170 dny	22.03. 21	08.09. 21														
135	SO 02-35-21 - 3/3b	170 dny	22.03. 21	08.09. 21														
136	SO 02-35-23 - 3/3b	89 dny	15.05. 21	12.08. 21														
137	SO 02-40-51 - 3/3b	170 dny	22.03. 21	08.09. 21														
138	SO 02-51-01 - 3/3b	170 dny	22.03. 21	08.09. 21														
139	SO 02-61-61 - 3/3b	170 dny	22.03. 21	08.09. 21														
140	SO 02-61-62 - 3/3b	170 dny	22.03. 21	08.09. 21														
141	SO 02-61-91 - 3/3b	170 dny	22.03. 21	08.09. 21														
142	SO 02-64-01 - 3/3b	170 dny	22.03. 21	08.09. 21														
143	SO 02-66-01 - 3/3b	170 dny	22.03. 21	08.09. 21														
144	SO 02-66-21 - 3/3b	170 dny	22.03. 21	08.09. 21														
145	SO 02-66-61 - 3/3b	170 dny	22.03. 21	08.09. 21														
146	SO 02-66-62 - 3/3b	170 dny	22.03. 21	08.09. 21														
147	SO 02-68-01 - 3/3b	170 dny	22.03. 21	08.09. 21														
148	SO 02-68-91 - 3/3b	170 dny	22.03. 21	08.09. 21														
149	<b>Demontáž svršku a trakce koleje 2 odbočka Barrandov - Velká Chuchle</b>	<b>4 dny</b>	<b>22.03. 21</b>	<b>26.03. 21</b>														
150	SO 02-31-02 - 3/3b	4 dny	22.03. 21	26.03. 21														
151	SO 02-61-01 - 3/3b	4 dny	22.03. 21	26.03. 21														
152	SO 91-31-51 - 3/3b	4 dny	22.03. 21	26.03. 21														
153	<b>Rekonstrukce mostu v km 4,680 a propustků v km 3,682+3,946+4,789+5,098 (sudá část)</b>	<b>89 dny</b>	<b>15.05. 21</b>	<b>12.08. 21</b>														
154	SO 02-34-04 - 3/3b	89 dny	15.05. 21	12.08. 21														
155	SO 02-34-31 - 3/3b	89 dny	15.05. 21	12.08. 21														
156	SO 02-34-32 - 3/3b	89 dny	15.05. 21	12.08. 21														
157	SO 02-34-34 - 3/3b	89 dny	15.05. 21	12.08. 21														

Projekt: Smíče_HMG_12_8_19 Datum: 31.07. 19	Úkol		Neaktivní úkol		Ruční úkoly zahrnuté v souhrnném úkolu		Vnější milník	
	Rozdělení		Neaktivní milník		Ruční souhrn		Konečný termín	
	Milník		Neaktivní souhrn		Pouze zahájení		Průběh	
	Souhrnný		Ruční úkol		Pouze s datem dokončení		Průběh ručně zadaného úkolu	
	Souhrn projektu		Pouze s dobou trvání		Vnější úkoly			

ID	Název úkolu	Doba trvání	Zahájení	Dokončení	2020				2021				2022						
					II.	III.	IV.	I.	II.	III.	IV.	I.	II.	III.	IV.				
158	SO 02-34-36 - 3/3b	89 dny	15.05. 21	12.08. 21															
159	<b>Demolice mostu v km 4,352 a propustků v km 4,584+4,922 (sudá část)</b>	<b>29 dny</b>	<b>15.05. 21</b>	<b>13.06. 21</b>															
160	SO 02-34-02 - 3/3b	29 dny	15.05. 21	13.06. 21															
161	SO 02-34-33 - 3/3b	29 dny	15.05. 21	13.06. 21															
162	SO 02-34-35 - 3/3b	29 dny	15.05. 21	13.06. 21															
163	<b>Zárubní zdi v km 3,6 - 4,0 a 5,3 - 5,5</b>	<b>59 dny</b>	<b>27.03. 21</b>	<b>25.05. 21</b>															
164	SO 02-34-51 - 3/3b	59 dny	27.03. 21	25.05. 21															
165	<b>Základy TV + podpěry TV koleje 2 odbočka Barrandov - Velká Chuchle včetně úpravy pod mostem v km 10,824 trati 521A</b>	<b>119 dny</b>	<b>27.03. 21</b>	<b>24.07. 21</b>															
166	SO 02-61-01 - 3/3b	119 dny	27.03. 21	24.07. 21															
167	<b>Svršek + trakce koleje 2 odbočka Barrandov - Velká Chuchle</b>	<b>5 dny</b>	<b>13.08. 21</b>	<b>18.08. 21</b>															
168	SO 02-31-02 - 3/3b	5 dny	13.08. 21	18.08. 21															
169	SO 02-61-01 - 3/3b	5 dny	13.08. 21	18.08. 21															
170	SO 02-67-01 - 3/3b	5 dny	13.08. 21	18.08. 21															
171	SO 91-31-51 - 3/3b	5 dny	13.08. 21	18.08. 21															
172	<b>4/4a - Rekonstrukce koleje 1 Barrandov - Závodiště</b>	<b>96 dny</b>	<b>09.09. 21</b>	<b>14.12. 21</b>															
173	Uzavírka ulice Podjezd (objížďka přes dočasný přejezd km 4,810)	86 dny	14.09. 21	09.12. 21															
174	PS 02-21-11 - 4/4a	96 dny	09.09. 21	14.12. 21															
175	PS 02-22-03 - 4/4a	96 dny	09.09. 21	14.12. 21															
176	PS 91-22-01 - 4/4a	96 dny	09.09. 21	14.12. 21															
177	SO 02-31-11 - 4/4a	86 dny	14.09. 21	09.12. 21															
178	SO 02-35-05 - 4/4a	86 dny	14.09. 21	09.12. 21															
179	SO 02-35-06 - 4/4a	86 dny	14.09. 21	09.12. 21															
180	SO 02-35-07 - 4/4a	86 dny	14.09. 21	09.12. 21															
181	SO 02-35-21 - 4/4a	96 dny	09.09. 21	14.12. 21															
182	SO 02-35-23 - 4/4a	86 dny	14.09. 21	09.12. 21															
183	SO 02-36-41 - 4/4a	86 dny	14.09. 21	09.12. 21															
184	SO 02-36-61 - 4/4a	86 dny	14.09. 21	09.12. 21															
185	SO 02-38-01 - 4/4a	96 dny	09.09. 21	14.12. 21															
186	SO 91-61-51 - 4/4a	96 dny	09.09. 21	14.12. 21															
187	SO 02-64-01 - 4/4a	96 dny	09.09. 21	14.12. 21															
188	SO 02-66-01 - 4/4a	96 dny	09.09. 21	14.12. 21															
189	SO 02-66-21 - 4/4a	96 dny	09.09. 21	14.12. 21															
190	SO 02-66-61 - 4/4a	96 dny	09.09. 21	14.12. 21															
191	SO 02-66-62 - 4/4a	96 dny	09.09. 21	14.12. 21															
192	<b>Demontáž svršku a trakce koleje 1 odbočka Barrandov - Velká Chuchle</b>	<b>4 dny</b>	<b>09.09. 21</b>	<b>13.09. 21</b>															
193	SO 02-31-01 - 4/4a	4 dny	09.09. 21	13.09. 21															
194	SO 02-61-01 - 4/4a	4 dny	09.09. 21	13.09. 21															
195	SO 91-31-51 - 4/4a	4 dny	09.09. 21	13.09. 21															

Projekt: Smíče\_HMG\_12\_8\_19  
Datum: 31.07. 19

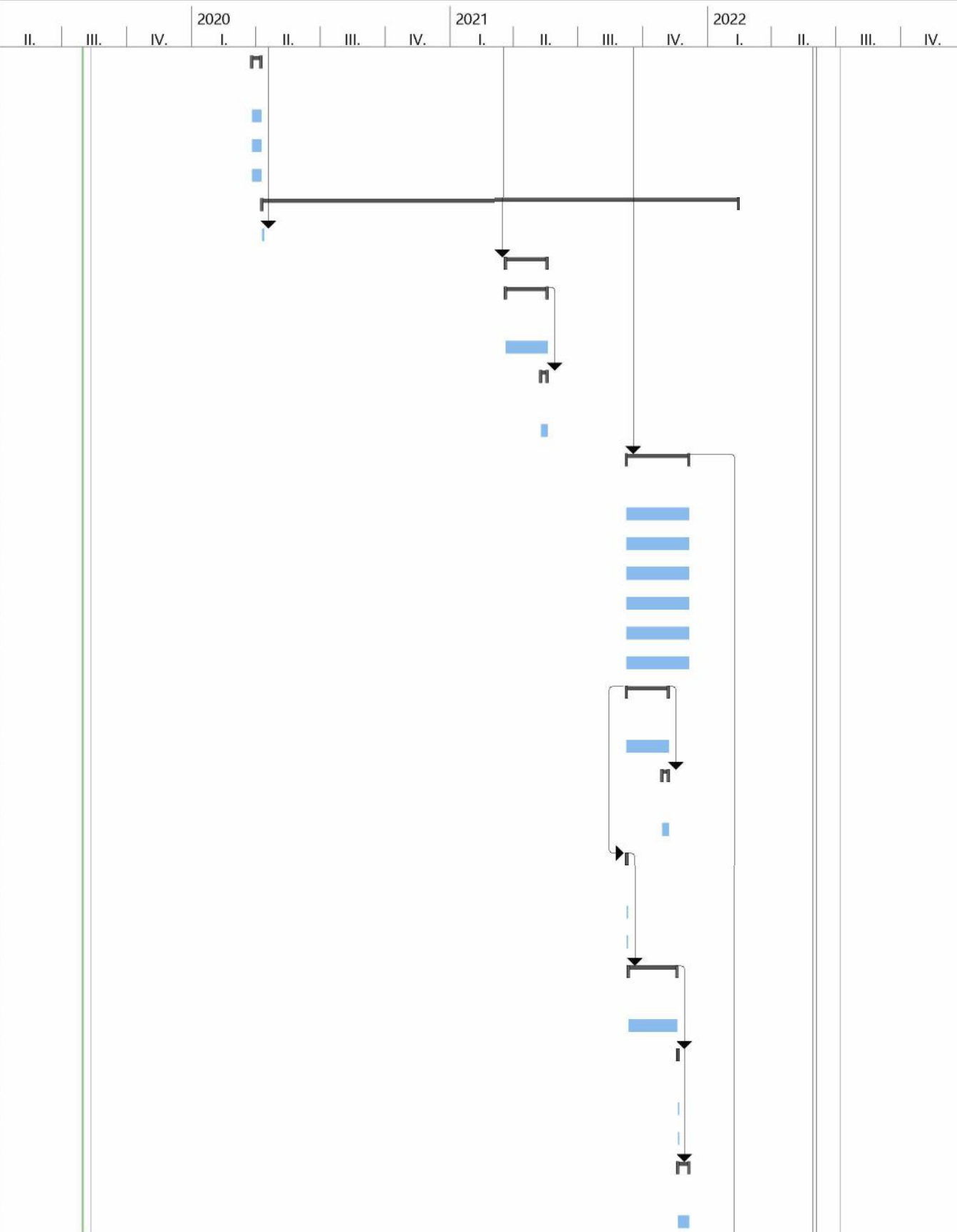
Úkol		Neaktivní úkol		Ruční úkoly zahrnuté v souhrnném úkolu		Vnější milník	
Rozdělení		Neaktivní milník		Ruční souhrn		Konečný termín	
Milník		Neaktivní souhrn		Pouze zahájení		Průběh	
Souhrnný		Ruční úkol		Pouze s datem dokončení		Průběh ručně zadaného úkolu	
Souhrn projektu		Pouze s dobou trvání		Vnější úkoly			

ID	Název úkolu	Doba trvání	Zahájení	Dokončení	2020				2021				2022							
					II.	III.	IV.	I.	II.	III.	IV.	I.	II.	III.	IV.					
196	<b>Rekonstrukce mostu v km 4,680 a propustků v km 3,682+3,946+4,789+5,098 (lichá část)</b>	<b>86 dny</b>	<b>14.09. 21</b>	<b>09.12. 21</b>																
197	SO 02-34-04 - 4/4a	86 dny	14.09. 21	09.12. 21																
198	SO 02-34-31 - 4/4a	86 dny	14.09. 21	09.12. 21																
199	SO 02-34-32 - 4/4a	86 dny	14.09. 21	09.12. 21																
200	SO 02-34-34 - 4/4a	86 dny	14.09. 21	09.12. 21																
201	SO 02-34-36 - 4/4a	86 dny	14.09. 21	09.12. 21																
202	<b>Demolice mostu v km 4,352 a propustků v km 4,584+4,922 (lichá část)</b>	<b>29 dny</b>	<b>14.09. 21</b>	<b>13.10. 21</b>																
203	SO 02-34-02 - 3/3b	29 dny	14.09. 21	13.10. 21																
204	SO 02-34-33 - 3/3b	29 dny	14.09. 21	13.10. 21																
205	SO 02-34-35 - 3/3b	29 dny	14.09. 21	13.10. 21																
206	<b>Základy TV + podpěry TV koleje 1 odbočka Barrandov - Velká Chuchle</b>	<b>59 dny</b>	<b>14.09. 21</b>	<b>12.11. 21</b>																
207	SO 02-61-01 - 3/3b	59 dny	14.09. 21	12.11. 21																
208	<b>Svršek + trakce koleje 1 odbočka Barrandov - Velká Chuchle</b>	<b>4 dny</b>	<b>10.12. 21</b>	<b>14.12. 21</b>																
209	SO 02-31-01 - 4/4a	4 dny	10.12. 21	14.12. 21																
210	SO 02-61-01 - 4/4a	4 dny	10.12. 21	14.12. 21																
211	SO 02-67-01 - 4/4a	4 dny	10.12. 21	14.12. 21																
212	SO 91-31-51 - 4/4a	4 dny	10.12. 21	14.12. 21																
213	<b>4/4b - Demontáž dočasného přejezdu v km 4,810</b>	<b>0 dny</b>	<b>15.12. 21</b>	<b>15.12. 21</b>																
214	<b>Demontáž dočasného přejezdu v km 4,810</b>	<b>0 dny</b>	<b>15.12. 21</b>	<b>15.12. 21</b>																
215	SO 02-31-11 - 0/0b	0 dny	15.12. 21	15.12. 21																
216	SO 02-31-12 - 0/0b	0 dny	15.12. 21	15.12. 21																
217	<b>zimní přestávka</b>	<b>53 dny</b>	<b>16.12. 21</b>	<b>07.02. 22</b>																
218	<b>4/4c - Práce v liché skuponě žst. Praha - Radotín</b>	<b>6 dny</b>	<b>08.02. 22</b>	<b>14.02. 22</b>																
219	SO 02-38-21	94 dny	15.02. 22	20.05. 22																
220	SO 02-51-53	94 dny	15.02. 22	20.05. 22																
221	<b>5/5a - Zrušení odbočky Barrandov 1.část</b>	<b>4 dny</b>	<b>21.05. 22</b>	<b>25.05. 22</b>																
222	<b>Náhrada výhybek PX2, PX 3 kolejovým polem + úprava TV</b>	<b>4 dny</b>	<b>21.05. 22</b>	<b>25.05. 22</b>																
223	SO 02-31-02 - 5/5a	4 dny	21.05. 22	25.05. 22																
224	SO 02-31-12 - 5/5a	4 dny	21.05. 22	25.05. 22																
225	SO 91-31-51 - 5/5a	4 dny	21.05. 22	25.05. 22																
226	<b>5/5b - Zrušení odbočky Barrandov 2.část</b>	<b>4 dny</b>	<b>26.05. 22</b>	<b>30.05. 22</b>																
227	<b>Náhrada výhybek PX1, PX 4 kolejovým polem + úprava TV</b>	<b>4 dny</b>	<b>26.05. 22</b>	<b>30.05. 22</b>																
228	SO 02-31-01 - 5/5b	4 dny	26.05. 22	30.05. 22																
229	SO 02-31-11 - 5/5b	4 dny	26.05. 22	30.05. 22																
230	SO 91-31-51 - 5/5b	4 dny	26.05. 22	30.05. 22																
231	<b>Praha-Smíchov (mimo)</b>	<b>13 dny</b>	<b>27.03. 20</b>	<b>09.04. 20</b>																
232	<b>0/0a - Přeložka trati Praha - Smíchov - Rudná u Prahy (km cca 1,600 - 2,100)</b>	<b>13 dny</b>	<b>27.03. 20</b>	<b>09.04. 20</b>																
233	PS 02-21-11 - 0/0a	13 dny	27.03. 20	09.04. 20																

Projekt: Smíče\_HMG\_12\_8\_19  
Datum: 31.07. 19

Úkol		Neaktivní úkol		Ruční úkoly zahrnuté v souhrnném úkolu		Vnější milník	
Rozdělení		Neaktivní milník		Ruční souhrn		Konečný termín	
Milník		Neaktivní souhrn		Pouze zahájení		Průběh	
Souhrnný		Ruční úkol		Pouze s datem dokončení		Průběh ručně zadaného úkolu	
Souhrn projektu		Pouze s dobou trvání		Vnější úkoly			

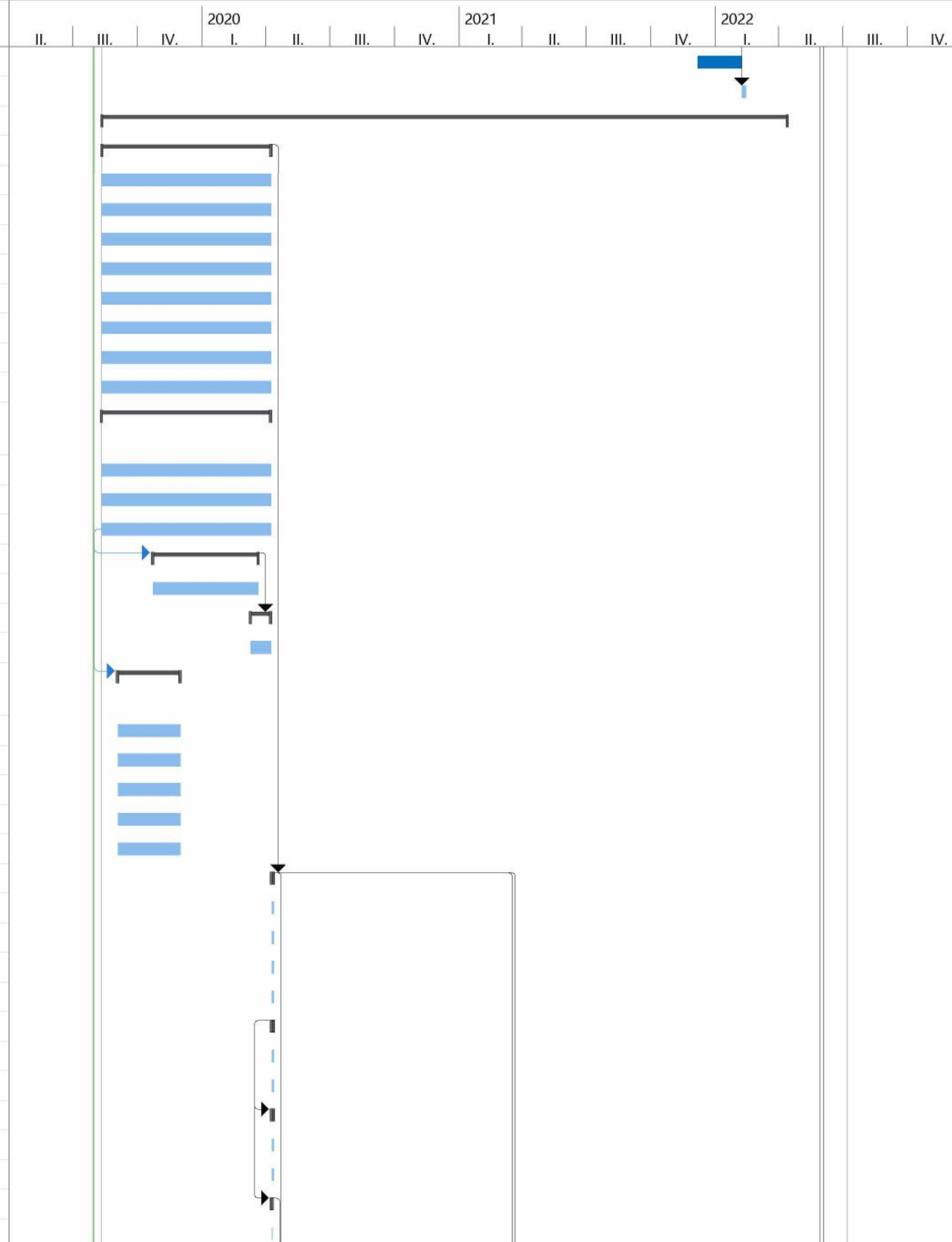
ID	Název úkolu	Doba trvání	Zahájení	Dokončení	2020				2021				2022							
					II.	III.	IV.	I.	II.	III.	IV.	I.	II.	III.	IV.					
234	<b>Přeložka traťové koleje Praha-Smíchov - Rudná u Prahy (km cca 1,600 - 2,100)</b>	13 dny	27.03. 20	09.04. 20																
235	SO 02-31-02 - 0/0a	13 dny	27.03. 20	09.04. 20																
236	SO 02-31-12 - 0/0a	13 dny	27.03. 20	09.04. 20																
237	SO 91-31-51 - 0/0a	13 dny	27.03. 20	09.04. 20																
238	<b>Praha-Vršovice seřazovací nádraží - Praha-Radotín</b>	675 dny	10.04. 20	14.02. 22																
239	<b>0/0b - Pažení mostních objektů, zřízení odbočky Závodiště</b>	3 dny	10.04. 20	13.04. 20																
240	<b>3/3b - Rekonstrukce mostu v km 9,680 (Praha-Krč - odbočka Tunel)</b>	59 dny	22.03. 21	20.05. 21																
241	<b>Sanace nosné konstrukce nad vyloučenou kolejí 2 Barrandov - Praha-Radotín</b>	59 dny	22.03. 21	20.05. 21																
242	SO 02-34-03 - 0/0b	59 dny	22.03. 21	20.05. 21																
243	<b>Montáž zábrany proti dotyku nad vyloučenou kolejí 2 Barrandov - Praha-Radotín</b>	9 dny	11.05. 21	20.05. 21																
244	SO 02-34-03 - 0/0b	9 dny	11.05. 21	20.05. 21																
245	<b>4/4a - Rekonstrukce mostu v km 9,680 (Praha-Krč - odbočka Tunel) a mostu v km 10,824 (odbočka Tunel - Praha-Radotín)</b>	88 dny	09.09. 21	06.12. 21																
246	PS 02-21-01 - 4/4a	88 dny	09.09. 21	06.12. 21																
247	PS 02-21-11 - 4/4a	88 dny	09.09. 21	06.12. 21																
248	PS 02-21-12 - 4/4a	88 dny	09.09. 21	06.12. 21																
249	PS 02-22-02 - 4/4a	88 dny	09.09. 21	06.12. 21																
250	PS 02-22-05 - 4/4a	88 dny	09.09. 21	06.12. 21																
251	PS 91-22-01 - 4/4a	88 dny	09.09. 21	06.12. 21																
252	<b>Sanace nosné konstrukce mostu v km 9,680 nad vyloučenou kolejí 1 Barrandov - Praha-Radotín</b>	59 dny	09.09. 21	07.11. 21																
253	SO 02-34-03 - 4/4a	59 dny	09.09. 21	07.11. 21																
254	<b>Montáž zábrany proti dotyku na mostě v km 9,680 nad vyloučenou kolejí 1 Barrandov - Praha-Radotín</b>	9 dny	29.10. 21	07.11. 21																
255	SO 02-34-03 - 4/4a	9 dny	29.10. 21	07.11. 21																
256	<b>Demontáž svršku a trakce koleje 1 (3) odbočka Tunel - most km 10,824 včetně</b>	1 den	09.09. 21	10.09. 21																
257	SO 02-31-03 - 4/4a	1 den	09.09. 21	10.09. 21																
258	SO 91-31-51 - 4/4a	1 den	09.09. 21	10.09. 21																
259	<b>Rekonstrukce mostu v km 10,824 (odbočka Tunel - Praha-Radotín)</b>	69 dny	11.09. 21	19.11. 21																
260	SO 02-34-05 - 4/4a	69 dny	11.09. 21	19.11. 21																
261	<b>Montáž svršku a trakce koleje 1 (3) odbočka Tunel - most km 10,824 včetně</b>	1 den	20.11. 21	21.11. 21																
262	SO 02-31-03 - 4/4a	1 den	20.11. 21	21.11. 21																
263	SO 91-31-51 - 4/4a	1 den	20.11. 21	21.11. 21																
264	<b>Demontáž ochranného lešení nad oběma traťovými kolejemi Praha-Smíchov - Praha-Radotín (16 x noc)</b>	16 dny	20.11. 21	06.12. 21																
265	SO 02-34-05 - 4/4a	16 dny	20.11. 21	06.12. 21																



Projekt: Smíče\_HMG\_12\_8\_19  
Datum: 31.07. 19

Úkol		Neaktivní úkol		Ruční úkoly zahrnuté v souhrnném úkolu		Vnější milník	
Rozdělení		Neaktivní milník		Ruční souhrn		Konečný termín	
Milník		Neaktivní souhrn		Pouze zahájení		Průběh	
Souhrnný		Ruční úkol		Pouze s datem dokončení		Průběh ručně zadaného úkolu	
Souhrn projektu		Pouze s dobou trvání		Vnější úkoly			

ID	Název úkolu	Doba trvání	Zahájení	Dokončení	2020				2021				2022								
					II.	III.	IV.	I.	II.	III.	IV.	I.	II.	III.	IV.						
266	<b>zimní přestávka</b>	<b>62 dny</b>	07.12. 21	07.02. 22																	
267	<b>4/4c - Práce v liché skupině žst. Praha - Radotín</b>	<b>6 dny</b>	08.02. 22	14.02. 22																	
268	<b>Praha-Velká Chuchle /Závodiště</b>	<b>976 dny</b>	<b>12.08. 19</b>	<b>14.04. 22</b>																	
269	<b>P - Přípravné práce</b>	<b>241 dny</b>	<b>12.08. 19</b>	<b>09.04. 20</b>																	
270	PS 02-22-02 - P	241 dny	12.08. 19	09.04. 20																	
271	PS 02-22-03 - P	241 dny	12.08. 19	09.04. 20																	
272	PS 02-22-14 - P	241 dny	12.08. 19	09.04. 20																	
273	PS 02-22-15 - P	241 dny	12.08. 19	09.04. 20																	
274	PS 02-22-16 - P	241 dny	12.08. 19	09.04. 20																	
275	PS 02-22-22 - P	241 dny	12.08. 19	09.04. 20																	
276	PS 02-64-01 - P	241 dny	12.08. 19	09.04. 20																	
277	SO 02-66-03 - P	241 dny	12.08. 19	09.04. 20																	
278	<b>Dočasné SZZ odbočky Velká Chuchle (DSPŘ + výroba + testy + instalace)</b>	<b>241 dny</b>	<b>12.08. 19</b>	<b>09.04. 20</b>																	
279	PS 02-21-01 - P	241 dny	12.08. 19	09.04. 20																	
280	PS 91-22-01 - P	241 dny	12.08. 19	09.04. 20																	
281	<b>Přístupy, plochy ZS, vytýčení IS</b>	241 dny	12.08. 19	09.04. 20																	
282	<b>Kácení</b>	<b>150 dny</b>	<b>24.10. 19</b>	<b>22.03. 20</b>																	
283	SO 91-71-01 - P	150 dny	24.10. 19	22.03. 20																	
284	<b>Stojka návěstní lávky v km 6,330 vlevo</b>	<b>29 dny</b>	<b>11.03. 20</b>	<b>09.04. 20</b>																	
285	SO 02-34-73 - P	29 dny	11.03. 20	09.04. 20																	
286	<b>Rekonstrukce zdí v km 6,0 - 6,3 + 6,3 - 6,5 + 6,7 - 7,0 (horní části včetně kotev TV a návěstních lávek)</b>	<b>89 dny</b>	<b>04.09. 19</b>	<b>02.12. 19</b>																	
287	SO 02-34-52 - P	89 dny	04.09. 19	02.12. 19																	
288	SO 02-34-53 - P	89 dny	04.09. 19	02.12. 19																	
289	SO 02-34-54 - P	89 dny	04.09. 19	02.12. 19																	
290	SO 02-61-02 - P	89 dny	04.09. 19	02.12. 19																	
291	SO 02-61-03 - P	89 dny	04.09. 19	02.12. 19																	
292	<b>0/0b - Pažení mostních objektů, zřízení odbočky Závodiště</b>	<b>3 dny</b>	<b>10.04. 20</b>	<b>13.04. 20</b>																	
293	PS 02-21-01 - 0/0b	3 dny	10.04. 20	13.04. 20																	
294	PS 02-22-02 - 0/0b	3 dny	10.04. 20	13.04. 20																	
295	PS 02-22-16 - 0/0b	3 dny	10.04. 20	13.04. 20																	
296	PS 02-22-03 - 0/0b	3 dny	10.04. 20	13.04. 20																	
297	<b>Dočasná přeložka koleje 1 + vložení výhybek PX5, PX6</b>	<b>3 dny</b>	<b>10.04. 20</b>	<b>13.04. 20</b>																	
298	SO 02-31-03 - 0/0b	3 dny	10.04. 20	13.04. 20																	
299	SO 91-31-51 - 0/0b	3 dny	10.04. 20	13.04. 20																	
300	<b>Pažení mezi kolejemi 1 a 2 (mosty v km 6,277 a 6,466)</b>	<b>3 dny</b>	<b>10.04. 20</b>	<b>13.04. 20</b>																	
301	SO 02-34-06 - 0/0b	3 dny	10.04. 20	13.04. 20																	
302	SO 02-34-21 - 0/0b	3 dny	10.04. 20	13.04. 20																	
303	<b>Osazení návěstní lávky v km 6,330</b>	<b>1 den</b>	<b>10.04. 20</b>	<b>11.04. 20</b>																	
304	SO 02-34-73 - 0/0b	1 den	10.04. 20	11.04. 20																	



Projekt: Smiče\_HMG\_12\_8\_19  
Datum: 31.07. 19

Úkol		Neaktivní úkol		Ruční úkoly zahrnuté v souhrnném úkolu		Vnější milník	
Rozdělení		Neaktivní milník		Ruční souhrn		Konečný termín	
Milník		Neaktivní souhrn		Pouze zahájení		Průběh	
Souhrnný		Ruční úkol		Pouze s datem dokončení		Průběh ručně zadaného úkolu	
Souhrn projektu		Pouze s dobou trvání		Vnější úkoly			

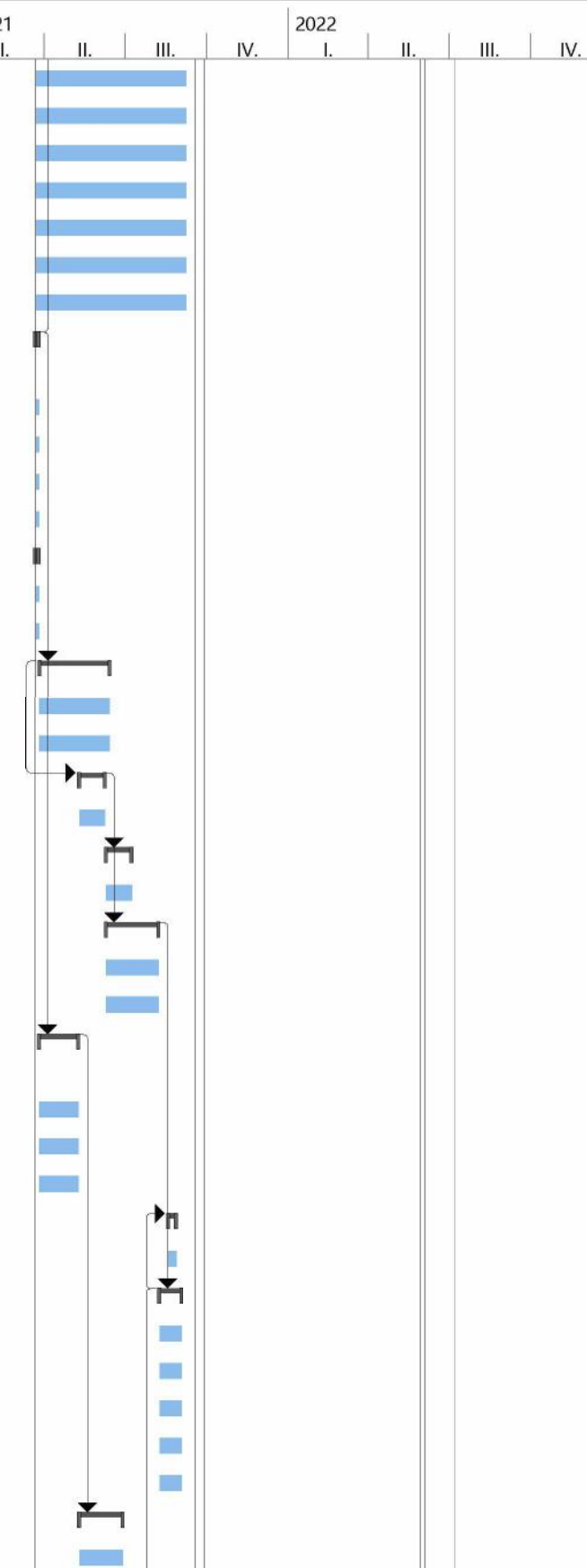


ID	Název úkolu	Doba trvání	Zahájení	Dokončení	2020				2021				2022			
					II.	III.	IV.	I.	II.	III.	IV.	I.	II.	III.	IV.	
305	<b>A02 - Aktivace TZZ Praha-Smíchov - odbočka Závodiště včetně</b>	<b>0 dny</b>	<b>11.04. 20</b>	<b>11.04. 20</b>												
306	PS 02-21-01 - A02	0 dny	11.04. 20	11.04. 20												
307	zimní + technologická přestávka	341 dny	14.04. 20	21.03. 21												
308	SO 02-35-11	341 dny	14.04. 20	21.03. 21												
309	SO 02-35-12	341 dny	14.04. 20	21.03. 21												
310	SO 02-35-13	341 dny	14.04. 20	21.03. 21												
311	SO 02-66-03 - provizorní	341 dny	14.04. 20	21.03. 21												
312	SO 02-66-04 - provizorní	341 dny	14.04. 20	21.03. 21												
313	<b>3/3b - Rekonstrukce koleje 2 Závodiště</b>	<b>170 dny</b>	<b>22.03. 21</b>	<b>08.09. 21</b>												
314	Omezení MK Dostihová - Starochuchelská	4 dny	22.03. 21	26.03. 21												
315	Omezení MK Dostihová - Starochuchelská	4 dny	04.09. 21	08.09. 21												
316	PS 02-21-01 - 3/3b	170 dny	22.03. 21	08.09. 21												
317	PS 02-21-13 - 3/3b	170 dny	22.03. 21	08.09. 21												
318	PS 02-22-02 - 3/3b	170 dny	22.03. 21	08.09. 21												
319	PS 02-22-03 - 3/3b	170 dny	22.03. 21	08.09. 21												
320	PS 02-22-16 - 3/3b	170 dny	22.03. 21	08.09. 21												
321	PS 02-22-14 - 3/3b	170 dny	22.03. 21	08.09. 21												
322	PS 02-22-15 - 3/3b	170 dny	22.03. 21	08.09. 21												
323	PS 02-22-22 - 3/3b	170 dny	22.03. 21	08.09. 21												
324	PS 02-22-13 - 3/3b	170 dny	22.03. 21	08.09. 21												
325	PS 02-22-23 - 3/3b	170 dny	22.03. 21	08.09. 21												
326	PS 02-22-24 - 3/3b	170 dny	22.03. 21	08.09. 21												
327	PS 02-22-25 - 3/3b	170 dny	22.03. 21	08.09. 21												
328	PS 02-23-03 - 3/3b	170 dny	22.03. 21	08.09. 21												
329	PS 02-23-41 - 3/3b	170 dny	22.03. 21	08.09. 21												
330	PS 02-23-42 - 3/3b	170 dny	22.03. 21	08.09. 21												
331	PS 02-23-73 - 3/3b	170 dny	22.03. 21	08.09. 21												
332	PS 02-23-74 - 3/3b	170 dny	22.03. 21	08.09. 21												
333	PS 91-22-02 - 3/3b	170 dny	22.03. 21	08.09. 21												
334	PS 92-23-01 - 3/3b	170 dny	22.03. 21	08.09. 21												
335	SO 02-31-12 - 3/3b	144 dny	27.03. 21	18.08. 21												
336	SO 02-31-14 - 3/3b	144 dny	27.03. 21	18.08. 21												
337	SO 02-31-16 - 3/3b	144 dny	27.03. 21	18.08. 21												
338	SO 02-33-01 - 3/3b	4 dny	04.09. 21	08.09. 21												
339	SO 02-35-11 - 3/3b	8 dny	22.03. 21	08.09. 21												
340	SO 02-35-12 - 3/3b	8 dny	22.03. 21	08.09. 21												
341	SO 02-35-13 - 3/3b	8 dny	22.03. 21	08.09. 21												
342	SO 02-35-21 - 3/3b	170 dny	22.03. 21	08.09. 21												
343	SO 02-35-22 - 3/3b	170 dny	22.03. 21	08.09. 21												
344	SO 02-38-23 - 3/3b	170 dny	22.03. 21	08.09. 21												

Projekt: Smíče\_HMG\_12\_8\_19  
Datum: 31.07. 19

Úkol		Neaktivní úkol		Ruční úkoly zahrnuté v souhrnném úkolu		Vnější milník	
Rozdělení		Neaktivní milník		Ruční souhm		Konečný termín	
Milník		Neaktivní souhrn		Pouze zahájení		Průběh	
Souhrnný		Ruční úkol		Pouze s datem dokončení		Průběh ručně zadaného úkolu	
Souhrn projektu		Pouze s dobou trvání		Vnější úkoly			

ID	Název úkolu	Doba trvání	Zahájení	Dokončení	2020				2021				2022					
					II.	III.	IV.	I.	II.	III.	IV.	I.	II.	III.	IV.			
345	SO 02-40-52 - 3/3b	170 dny	22.03. 21	08.09. 21														
346	SO 02-51-03 - 3/3b	170 dny	22.03. 21	08.09. 21														
347	SO 02-51-04 - 3/3b	170 dny	22.03. 21	08.09. 21														
348	SO 02-64-01 - 3/3b	170 dny	22.03. 21	08.09. 21														
349	SO 02-66-02 - 3/3b	170 dny	22.03. 21	08.09. 21														
350	SO 02-66-03 - 3/3b	170 dny	22.03. 21	08.09. 21														
351	SO 02-66-04 - 3/3b	170 dny	22.03. 21	08.09. 21														
352	<b>Demontáž svršku a trakce kolejí 2 (odbočka Barrandov - Praha-Radotín/odbočka Tunel - Praha-Radotín)</b>	<b>4 dny</b>	<b>22.03. 21</b>	<b>26.03. 21</b>														
353	SO 02-31-02 - 3/3b	4 dny	22.03. 21	26.03. 21														
354	SO 02-31-04 - 3/3b	4 dny	22.03. 21	26.03. 21														
355	SO 02-31-06 - 3/3b	4 dny	22.03. 21	26.03. 21														
356	SO 91-31-51 - 3/3b	4 dny	22.03. 21	26.03. 21														
357	<b>Demolice nástupiště 2 zastávky Praha-Velká Chuchle</b>	<b>4 dny</b>	<b>22.03. 21</b>	<b>26.03. 21</b>														
358	SO 02-23-02 - 3/3b	4 dny	22.03. 21	26.03. 21														
359	SO 02-52-02 - 3/3b	4 dny	22.03. 21	26.03. 21														
360	<b>Rekonstrukce mostu v km 6,277 a propustku v km 5,924 (sudá část)</b>	<b>79 dny</b>	<b>27.03. 21</b>	<b>14.06. 21</b>														
361	SO 02-34-06 - 3/3b	79 dny	27.03. 21	14.06. 21														
362	SO 02-34-37 - 3/3b	79 dny	27.03. 21	14.06. 21														
363	<b>Rekonstrukce propustku v km 6,914 (sudá část)</b>	<b>29 dny</b>	<b>11.05. 21</b>	<b>09.06. 21</b>														
364	SO 02-34-39 - 3/3b	29 dny	11.05. 21	09.06. 21														
365	<b>Demolice mostu v km 6,805 (sudá část)</b>	<b>29 dny</b>	<b>10.06. 21</b>	<b>09.07. 21</b>														
366	SO 02-34-22 - 3/3b	29 dny	10.06. 21	09.07. 21														
367	<b>Most v km 6,466 a rekonstrukce propustku v km 6,570 (sudá část)</b>	<b>59 dny</b>	<b>10.06. 21</b>	<b>08.08. 21</b>														
368	SO 02-34-21 - 3/3b	59 dny	10.06. 21	08.08. 21														
369	SO 02-34-38 - 3/3b	59 dny	10.06. 21	08.08. 21														
370	<b>Rekonstrukce zdí v km 6,0 - 6,3 + 6,3 - 6,5 + 6,7 - 7,0 (dolní části, žlaby)</b>	<b>44 dny</b>	<b>27.03. 21</b>	<b>10.05. 21</b>														
371	SO 02-34-52 - 3/3b	44 dny	27.03. 21	10.05. 21														
372	SO 02-34-53 - 3/3b	44 dny	27.03. 21	10.05. 21														
373	SO 02-34-54 - 3/3b	44 dny	27.03. 21	10.05. 21														
374	<b>Dočasné nástupiště 1 zastávky Praha-Velká Chuchle</b>	<b>9 dny</b>	<b>19.08. 21</b>	<b>28.08. 21</b>														
375	SO 02-32-01 - 3/3b	9 dny	19.08. 21	28.08. 21														
376	<b>Nástupiště 2 zastávky Praha-Velká Chuchle</b>	<b>25 dny</b>	<b>09.08. 21</b>	<b>03.09. 21</b>														
377	SO 02-32-02 - 3/3b	25 dny	09.08. 21	03.09. 21														
378	SO 02-52-02 - 3/3b	25 dny	09.08. 21	03.09. 21														
379	SO 02-54-01 - 3/3b	25 dny	09.08. 21	03.09. 21														
380	SO 02-54-02 - 3/3b	25 dny	09.08. 21	03.09. 21														
381	SO 02-60-01 - 3/3b	25 dny	09.08. 21	03.09. 21														
382	<b>Základy TV + podpěry TV kolejí 2, 4</b>	<b>49 dny</b>	<b>11.05. 21</b>	<b>29.06. 21</b>														
383	SO 02-61-02 - 3/3b	49 dny	11.05. 21	29.06. 21														



Projekt: Smíče\_HMG\_12\_8\_19  
Datum: 31.07. 19

Úkol		Neaktivní úkol		Ruční úkoly zahrnuté v souhrnném úkolu		Vnější milník	
Rozdělení		Neaktivní milník		Ruční souhrn		Konečný termín	
Milník		Neaktivní souhrn		Pouze zahájení		Průběh	
Souhrnný		Ruční úkol		Pouze s datem dokončení		Průběh ručně zadaného úkolu	
Souhrn projektu		Pouze s dobou trvání		Vnější úkoly			

ID	Název úkolu	Doba trvání	Zahájení	Dokončení	2020				2021				2022							
					II.	III.	IV.	I.	II.	III.	IV.	I.	II.	III.	IV.					
384	SO 02-61-03 - 3/3b	49 dny	11.05. 21	29.06. 21																
385	<b>Svršek + trakce kolejí 2, 4, výhybky 2, 4 odbočky Velká Chuchle</b>	<b>20 dny</b>	<b>19.08. 21</b>	<b>08.09. 21</b>																
386	SO 02-31-02 - 3/3b	20 dny	19.08. 21	08.09. 21																
387	SO 02-31-04 - 3/3b	20 dny	19.08. 21	08.09. 21																
388	SO 02-31-06 - 3/3b	20 dny	19.08. 21	08.09. 21																
389	SO 02-61-02 - 3/3b	20 dny	19.08. 21	08.09. 21																
390	SO 02-61-03 - 3/3b	20 dny	19.08. 21	08.09. 21																
391	SO 02-67-02 - 3/3b	20 dny	19.08. 21	08.09. 21																
392	SO 91-31-51 - 3/3b	20 dny	19.08. 21	08.09. 21																
393	<b>3/3c - Dočasné nástupiště 1 zastávky Praha-Velká Chuchle: dokončení</b>	<b>2 dny</b>	<b>06.09. 21</b>	<b>08.09. 21</b>																
394	<b>Dočasné nástupiště 1 zastávky Praha-Velká Chuchle (dokončení) + dočasný přechod přes koleje 1, 3</b>	<b>2 dny</b>	<b>06.09. 21</b>	<b>08.09. 21</b>																
395	SO 02-32-01 - 3/3c	2 dny	06.09. 21	08.09. 21																
396	<b>4/4a - Rekonstrukce liché skupiny Závodiště</b>	<b>96 dny</b>	<b>09.09. 21</b>	<b>14.12. 21</b>																
397	Omezení MK Dostihová - Starochuchelská	4 dny	09.09. 21	13.09. 21																
398	Omezení MK Dostihová - Starochuchelská	4 dny	10.12. 21	14.12. 21																
399	PS 02-21-01 - 4/4a	96 dny	09.09. 21	14.12. 21																
400	PS 02-21-13 - 4/4a	96 dny	09.09. 21	14.12. 21																
401	PS 02-22-02 - 4/4a	96 dny	09.09. 21	14.12. 21																
402	PS 02-22-03 - 4/4a	96 dny	09.09. 21	14.12. 21																
403	PS 02-22-16 - 4/4a	96 dny	09.09. 21	14.12. 21																
404	PS 02-22-22 - 4/4a	96 dny	09.09. 21	14.12. 21																
405	PS 02-22-13 - 4/4a	96 dny	09.09. 21	14.12. 21																
406	PS 02-22-23 - 4/4a	96 dny	09.09. 21	14.12. 21																
407	PS 02-22-24 - 4/4a	96 dny	09.09. 21	14.12. 21																
408	PS 02-22-25 - 4/4a	96 dny	09.09. 21	14.12. 21																
409	PS 91-22-01 - 4/4a	96 dny	09.09. 21	14.12. 21																
410	SO 02-31-11 - 4/4a	71 dny	14.09. 21	24.11. 21																
411	SO 02-31-13 - 4/4a	71 dny	14.09. 21	24.11. 21																
412	SO 02-31-15 - 4/4a	71 dny	14.09. 21	24.11. 21																
413	SO 02-33-01 - 4/4a	4 dny	10.12. 21	14.12. 21																
414	SO 02-35-11 - 4/4a	8 dny	09.09. 21	14.12. 21																
415	SO 02-35-12 - 4/4a	8 dny	09.09. 21	14.12. 21																
416	SO 02-35-13 - 4/4a	8 dny	09.09. 21	14.12. 21																
417	SO 02-35-21 - 4/4a	96 dny	09.09. 21	14.12. 21																
418	SO 02-35-22 - 4/4a	96 dny	09.09. 21	14.12. 21																
419	SO 02-38-23 - 4/4a	96 dny	09.09. 21	14.12. 21																
420	SO 02-40-01 - 4/4a	96 dny	09.09. 21	14.12. 21																
421	SO 02-51-54 - 4/4a	96 dny	09.09. 21	14.12. 21																
422	SO 02-64-01 - 4/4a	96 dny	09.09. 21	14.12. 21																

Projekt: Smíče_HMG_12_8_19 Datum: 31.07. 19	Úkol		Neaktivní úkol		Ruční úkoly zahrnuté v souhrnném úkolu		Vnější milník	
	Rozdělení		Neaktivní milník		Ruční souhrn		Konečný termín	
	Milník		Neaktivní souhrn		Pouze zahájení		Průběh	
	Souhrnný		Ruční úkol		Pouze s datem dokončení		Průběh ručně zadaného úkolu	
	Souhrn projektu		Pouze s dobou trvání		Vnější úkoly			

ID	Název úkolu	Doba trvání	Zahájení	Dokončení	2020				2021				2022					
					II.	III.	IV.	I.	II.	III.	IV.	I.	II.	III.	IV.			
423	SO 02-66-02 - 4/4a	96 dny	09.09. 21	14.12. 21														
424	SO 02-66-03 - 4/4a	96 dny	09.09. 21	14.12. 21														
425	SO 02-66-04 - 4/4a	96 dny	09.09. 21	14.12. 21														
426	SO 91-61-51 - 4/4a	96 dny	09.09. 21	14.12. 21														
427	<b>Demontáž svršku a trakce kolejí 1 (odbočka Barrandov - Velká Chuchle/odbočka Tunel - Velká Chuchle)</b>	<b>4 dny</b>	<b>09.09. 21</b>	<b>13.09. 21</b>														
428	SO 02-31-01 - 4/4a	4 dny	09.09. 21	13.09. 21														
429	SO 02-31-03 - 4/4a	4 dny	09.09. 21	13.09. 21														
430	SO 02-31-05 - 4/4a	4 dny	09.09. 21	13.09. 21														
431	SO 91-31-51 - 4/4a	4 dny	09.09. 21	13.09. 21														
432	<b>Demolice nástupiště 1 zastávky Závodiště</b>	<b>4 dny</b>	<b>09.09. 21</b>	<b>13.09. 21</b>														
433	SO 02-32-01 - 4/4a	4 dny	09.09. 21	13.09. 21														
434	SO 02-52-01 - 4/4a	4 dny	09.09. 21	13.09. 21														
435	<b>Rekonstrukce mostu v km 6,277 a propustků v km 5,924+6,570+6,914 (lichá část)</b>	<b>86 dny</b>	<b>14.09. 21</b>	<b>09.12. 21</b>														
436	SO 02-34-06 - 4/4a	86 dny	14.09. 21	09.12. 21														
437	SO 02-34-37 - 4/4a	86 dny	14.09. 21	09.12. 21														
438	SO 02-34-38 - 4/4a	86 dny	14.09. 21	09.12. 21														
439	SO 02-34-39 - 4/4a	86 dny	14.09. 21	09.12. 21														
440	<b>Demolice mostu v km 6,805 (lichá část)</b>	<b>29 dny</b>	<b>14.09. 21</b>	<b>13.10. 21</b>														
441	SO 02-34-22 - 4/4a	29 dny	14.09. 21	13.10. 21														
442	<b>Most v km 6,466 (lichá část) + zed' v km 6,4 - 6,6</b>	<b>79 dny</b>	<b>14.09. 21</b>	<b>02.12. 21</b>														
443	SO 02-34-21 - 4/4a	79 dny	14.09. 21	02.12. 21														
444	SO 02-34-57 - 4/4a	79 dny	14.09. 21	02.12. 21														
445	<b>Nástupiště 1 zastávky Praha-Velká Chuchle</b>	<b>26 dny</b>	<b>14.11. 21</b>	<b>10.12. 21</b>														
446	SO 02-32-01 - 4/4a	26 dny	14.11. 21	10.12. 21														
447	SO 02-52-01 - 4/4a	26 dny	14.11. 21	10.12. 21														
448	SO 02-54-01 - 4/4a	26 dny	14.11. 21	10.12. 21														
449	SO 02-54-02 - 4/4a	26 dny	14.11. 21	10.12. 21														
450	SO 02-60-01 - 4/4a	26 dny	14.11. 21	10.12. 21														
451	<b>Základy TV + podpěry TV kolejí 1, 3</b>	<b>49 dny</b>	<b>14.09. 21</b>	<b>02.11. 21</b>														
452	SO 02-61-02 - 4/4a	49 dny	14.09. 21	02.11. 21														
453	SO 02-61-03 - 4/4a	49 dny	14.09. 21	02.11. 21														
454	<b>Svršek + trakce kolejí 1, 3, výhybky 1, 3 odbočky Velká Chuchle</b>	<b>19 dny</b>	<b>25.11. 21</b>	<b>14.12. 21</b>														
455	SO 02-31-01 - 4/4a	19 dny	25.11. 21	14.12. 21														
456	SO 02-31-03 - 4/4a	19 dny	25.11. 21	14.12. 21														
457	SO 02-31-05 - 4/4a	19 dny	25.11. 21	14.12. 21														
458	SO 02-61-02 - 4/4a	19 dny	25.11. 21	14.12. 21														
459	SO 02-61-03 - 4/4a	19 dny	25.11. 21	14.12. 21														
460	SO 02-67-02 - 4/4a	19 dny	25.11. 21	14.12. 21														
461	SO 91-31-51 - 4/4a	19 dny	25.11. 21	14.12. 21														

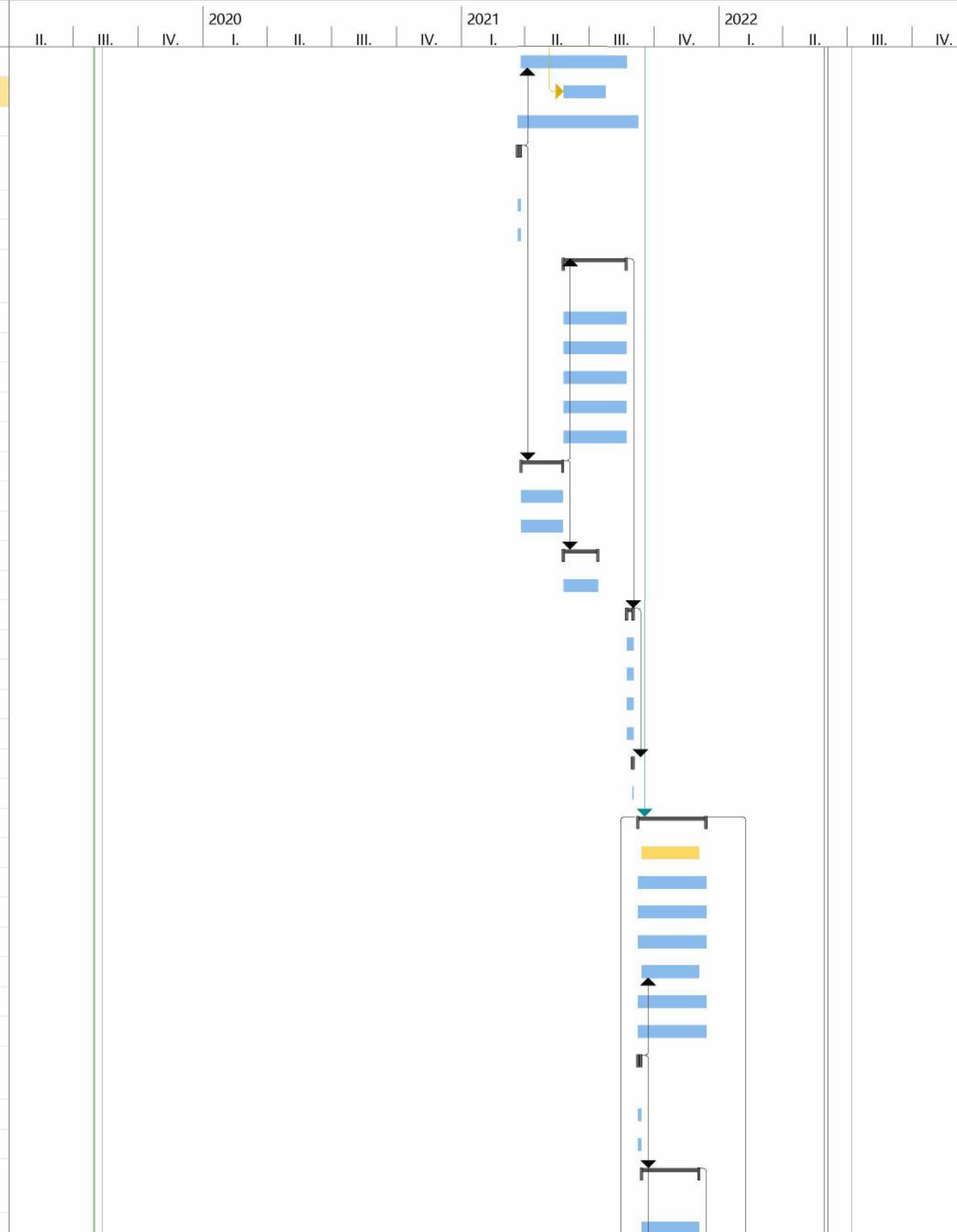
Projekt: Smíče_HMG_12_8_19 Datum: 31.07. 19	Úkol		Neaktivní úkol		Ruční úkoly zahrnuté v souhrnném úkolu		Vnější milník	
	Rozdělení		Neaktivní milník		Ruční souhrn		Konečný termín	
	Milník		Neaktivní souhrn		Pouze zahájení		Průběh	
	Souhrnný		Ruční úkol		Pouze s datem dokončení		Průběh ručně zadaného úkolu	
	Souhrn projektu		Pouze s dobou trvání		Vnější úkoly			

ID	Název úkolu	Doba trvání	Zahájení	Dokončení	2020				2021				2022						
					II.	III.	IV.	I.	II.	III.	IV.	I.	II.	III.	IV.				
462	<b>4/4b - Demolice dočasného nástupiště 1 Praha-Velká Chuchle</b>	0 dny	15.12. 21	15.12. 21															15.12.
463	<i>Demolice dočasného nástupiště 1 Praha-Velká Chuchle</i>	0 dny	15.12. 21	15.12. 21															15.12.
464	SO 02-32-01 - 4/4b	0 dny	15.12. 21	15.12. 21															15.12.
465	<b>Demolice dočasného přechodu k dočasnému nástupišti 1 Praha-Velká Chuchle</b>	0 dny	15.12. 21	15.12. 21															15.12.
466	SO 02-32-01 - 4/4b	0 dny	15.12. 21	15.12. 21															15.12.
467	zimní přestávka	53 dny	16.12. 21	07.02. 22															
468	<b>4/4c - Práce v liché skupině žst. Praha-Radotín</b>	6 dny	08.02. 22	14.02. 22															
469	SO 02-38-22	58 dny	15.02. 22	14.04. 22															
470	<b>Závodiště - Praha-Radotín</b>	917 dny	12.08. 19	14.02. 22															
471	<b>P - Přípravné práce</b>	241 dny	12.08. 19	09.04. 20															
472	<b>Dočasné SZZ odbočky Velká Chuchle (DSPŘ + výroba + testy + instalace)</b>	241 dny	12.08. 19	09.04. 20															
473	PS 02-21-13 - P	241 dny	12.08. 19	09.04. 20															
474	PS 91-22-01 - P	241 dny	12.08. 19	09.04. 20															
475	<b>Přístupy, plochy ZS, vytýčení IS</b>	241 dny	12.08. 19	09.04. 20															
476	<b>Kácení</b>	150 dny	24.10. 19	22.03. 20															
477	SO 91-71-01 - P	150 dny	24.10. 19	22.03. 20															
478	<b>Stojky návěstních lávek v km 7,437 + 7,739 + 8,693 vlevo</b>	29 dny	11.03. 20	09.04. 20															
479	SO 02-34-74 - P	29 dny	11.03. 20	09.04. 20															
480	SO 02-34-75 - P	29 dny	11.03. 20	09.04. 20															
481	SO 02-34-76 - P	29 dny	11.03. 20	09.04. 20															
482	SO 02-34-77 - P (demolice)	29 dny	11.03. 20	09.04. 20															
483	<b>Rekonstrukce zdí v km 7,4 - 7,9 a 8,0 - 8,5 (horní části včetně kotev TV a návěstních lávek)</b>	89 dny	04.09. 19	02.12. 19															
484	SO 02-34-55 - P	89 dny	04.09. 19	02.12. 19															
485	SO 02-34-56 - P	89 dny	04.09. 19	02.12. 19															
486	SO 02-61-02 - P	89 dny	04.09. 19	02.12. 19															
487	<b>0/0b - Pažení mostních objektů</b>	3 dny	10.04. 20	13.04. 20															
488	<b>Pažení mezi kolejemi 1 a 2 (most v km 8,415)</b>	3 dny	10.04. 20	13.04. 20															
489	SO 02-34-07 - 0/0b	3 dny	10.04. 20	13.04. 20															
490	<b>Osazení návěstních lávek v km 7,437 + 7,739 + 8,693</b>	3 dny	10.04. 20	13.04. 20															
491	SO 02-34-74 - 0/0b	3 dny	10.04. 20	13.04. 20															
492	SO 02-34-75 - 0/0b	3 dny	10.04. 20	13.04. 20															
493	SO 02-34-76 - 0/0b	3 dny	10.04. 20	13.04. 20															
494	SO 02-35-14	587 dny	12.08. 19	21.03. 21															
495	SO 02-35-23	341 dny	14.04. 20	21.03. 21															
496	<b>3/3b - Rekonstrukce koleje 2 Závodiště - Praha - Radotín</b>	170 dny	22.03. 21	08.09. 21															
497	<b>Uzavírka MK Radkovská - Radotínská</b>	89 dny	26.05. 21	23.08. 21															
498	PS 02-21-13 3/3b	170 dny	22.03. 21	08.09. 21															
499	PS 03-22-01 - 3/3b	170 dny	22.03. 21	08.09. 21															

Projekt: Smíče\_HMG\_12\_8\_19  
Datum: 31.07. 19

Úkol		Neaktivní úkol		Ruční úkoly zahrnuté v souhrnném úkolu		Vnější milník	
Rozdělení		Neaktivní milník		Ruční souhrn		Konečný termín	
Milník		Neaktivní souhrn		Pouze zahájení		Průběh	
Souhrnný		Ruční úkol		Pouze s datem dokončení		Průběh ručně zadaného úkolu	
Souhrn projektu		Pouze s dobou trvání		Vnější úkoly			

ID	Název úkolu	Doba trvání	Zahájení	Dokončení	2020				2021				2022						
					II.	III.	IV.	I.	II.	III.	IV.	I.	II.	III.	IV.				
500	SO 02-31-16 - 3/3b	149 dny	27.03. 21	23.08. 21															
501	SO 02-35-14 - 3/3b	59 dny	26.05. 21	24.07. 21															
502	SO 02-66-05	170 dny	22.03. 21	08.09. 21															
503	<b>Demontáž svršku a trakce kolejí 2 + 4 (odbočka Barrandov - Praha-Radotín/odbočka Tunel - Praha-Radotín)</b>	<b>4 dny</b>	<b>22.03. 21</b>	<b>26.03. 21</b>															
504	SO 02-31-06 - 3/3b	4 dny	22.03. 21	26.03. 21															
505	SO 91-31-51 - 3/3b	4 dny	22.03. 21	26.03. 21															
506	<b>Rekonstrukce mostu v km 8,415 a propustků v km 7,416+7,598+7,791+7,987(sudá část)</b>	<b>89 dny</b>	<b>26.05. 21</b>	<b>23.08. 21</b>															
507	SO 02-34-07 - 3/3b	89 dny	26.05. 21	23.08. 21															
508	SO 02-34-40 - 3/3b	89 dny	26.05. 21	23.08. 21															
509	SO 02-34-41 - 3/3b	89 dny	26.05. 21	23.08. 21															
510	SO 02-34-42 - 3/3b	89 dny	26.05. 21	23.08. 21															
511	SO 02-34-43 - 3/3b	89 dny	26.05. 21	23.08. 21															
512	<b>Zárubní zdi v km 7,4 - 7,9 + 8,0 - 8,5</b>	<b>59 dny</b>	<b>27.03. 21</b>	<b>25.05. 21</b>															
513	SO 02-34-55 - 3/3b	59 dny	27.03. 21	25.05. 21															
514	SO 02-34-56 - 3/3b	59 dny	27.03. 21	25.05. 21															
515	<b>Základy TV + podpěry TV kolejí 2, 4</b>	<b>49 dny</b>	<b>26.05. 21</b>	<b>14.07. 21</b>															
516	SO 02-61-02 - 3/3b	49 dny	26.05. 21	14.07. 21															
517	<b>Svršek + trakce kolejí 2, 4</b>	<b>9 dny</b>	<b>24.08. 21</b>	<b>02.09. 21</b>															
518	SO 02-31-06 - 3/3b	9 dny	24.08. 21	02.09. 21															
519	SO 02-61-02 - 3/3b	9 dny	24.08. 21	02.09. 21															
520	SO 02-67-02 - 3/3b	9 dny	24.08. 21	02.09. 21															
521	SO 91-31-51 - 3/3b	9 dny	24.08. 21	02.09. 21															
522	<b>Aktivace dočasného TZZ Velká Chuchle - Praha Radotín</b>	<b>1 den</b>	<b>01.09. 21</b>	<b>02.09. 21</b>															
523	PS 02-21-13 - 3/3b	1 den	01.09. 21	02.09. 21															
524	<b>4/4a - Rekonstrukce koleje 1 Závodiště - Praha-Radotín</b>	<b>96 dny</b>	<b>09.09. 21</b>	<b>14.12. 21</b>															
525	Uzavírka MK Radkuvská - Radotínská	81 dny	14.09. 21	04.12. 21															
526	PS 02-21-13 - 4/4a	96 dny	09.09. 21	14.12. 21															
527	PS 03-22-01 - 4/4a	96 dny	09.09. 21	14.12. 21															
528	PS 91-22-01 - 4/4a	96 dny	09.09. 21	14.12. 21															
529	SO 02-31-15 - 4/4a	81 dny	14.09. 21	04.12. 21															
530	SO 02-66-05 - 4/4a	96 dny	09.09. 21	14.12. 21															
531	SO 91-61-51 - 4/4a	96 dny	09.09. 21	14.12. 21															
532	<b>Demontáž svršku a trakce kolejí 1 + 3 (odbočka Barrandov - Praha-Radotín/odbočka Tunel - Praha-Radotín)</b>	<b>4 dny</b>	<b>09.09. 21</b>	<b>13.09. 21</b>															
533	SO 02-31-05 - 4/4a	4 dny	09.09. 21	13.09. 21															
534	SO 91-31-51 - 4/4a	4 dny	09.09. 21	13.09. 21															
535	<b>Rekonstrukce mostu v km 8,415 a propustků v km 7,416+7,598+7,791+7,987 (lichá část)</b>	<b>81 dny</b>	<b>14.09. 21</b>	<b>04.12. 21</b>															
536	SO 02-34-07 - 4/4a	81 dny	14.09. 21	04.12. 21															



Projekt: Smíče\_HMG\_12\_8\_19  
Datum: 31.07. 19

Úkol		Neaktivní úkol		Ruční úkoly zahrnuté v souhrnném úkolu		Vnější milník	
Rozdělení		Neaktivní milník		Ruční souhrn		Konečný termín	
Milník		Neaktivní souhrn		Pouze zahájení		Průběh	
Souhrnný		Ruční úkol		Pouze s datem dokončení		Průběh ručně zadaného úkolu	
Souhrn projektu		Pouze s dobou trvání		Vnější úkoly			

ID	Název úkolu	Doba trvání	Zahájení	Dokončení	2020				2021				2022					
					II.	III.	IV.	I.	II.	III.	IV.	I.	II.	III.	IV.			
537	SO 02-34-40 - 4/4a	81 dny	14.09. 21	04.12. 21														
538	SO 02-34-41 - 4/4a	81 dny	14.09. 21	04.12. 21														
539	SO 02-34-42 - 4/4a	81 dny	14.09. 21	04.12. 21														
540	SO 02-34-43 - 4/4a	81 dny	14.09. 21	04.12. 21														
541	<b>Základy TV + podpěry TV koleje 1, 3</b>	<b>49 dny</b>	<b>14.09. 21</b>	<b>02.11. 21</b>														
542	SO 02-61-02 - 4/4a	49 dny	14.09. 21	02.11. 21														
543	<b>Svršek + trakce kolejí 1, 3 Závodiště - Praha-Radotín</b>	<b>9 dny</b>	<b>05.12. 21</b>	<b>14.12. 21</b>														
544	SO 02-31-05 - 4/4a	9 dny	05.12. 21	14.12. 21														
545	SO 02-61-02 - 4/4a	9 dny	05.12. 21	14.12. 21														
546	SO 02-67-02 - 4/4a	9 dny	05.12. 21	14.12. 21														
547	SO 91-31-51 - 4/4a	9 dny	05.12. 21	14.12. 21														
548	<b>Aktivace dočasného TZZ Velká Chuchle - Praha Radotín</b>	<b>1 den</b>	<b>13.12. 21</b>	<b>14.12. 21</b>														
549	PS 02-21-13 - 4/4a	1 den	13.12. 21	14.12. 21														
550	zimní přestávka	54 dny	15.12. 21	07.02. 22														
551	<b>4/4c - Práce v liché skupině žst. Praha-Radotín</b>	<b>6 dny</b>	08.02. 22	14.02. 22														
552	<b>Praha-Radotín</b>	<b>1012 dny</b>	<b>12.08. 19</b>	<b>20.05. 22</b>														
553	<b>P - Přípravné práce</b>	<b>241 dny</b>	<b>12.08. 19</b>	<b>09.04. 20</b>														
554	PS 03-22-01 - P	241 dny	12.08. 19	09.04. 20														
555	PS 03-22-02 - P	241 dny	12.08. 19	09.04. 20														
556	PS 03-22-13 - P	241 dny	12.08. 19	09.04. 20														
557	PS 91-22-02 -P	241 dny	12.08. 19	09.04. 20														
558	PS 91-22-31 - P	241 dny	12.08. 19	09.04. 20														
559	SO 03-31-01 - P	241 dny	12.08. 19	09.04. 20														
560	SO 03-61-01 - P	30 dny	01.10. 19	31.10. 19														
561	SO 03-61-02 - P	30 dny	01.10. 19	31.10. 19														
562	SO 03-64-01 - P	241 dny	12.08. 19	09.04. 20														
563	SO 02-66-63 - P	241 dny	12.08. 19	09.04. 20														
564	SO 03-66-01 - P	241 dny	12.08. 19	09.04. 20														
565	<b>Dočasné SZZ žst. Praha-Radotín (DSPŘ + výroba + testy + instalace)</b>	<b>241 dny</b>	<b>12.08. 19</b>	<b>09.04. 20</b>														
566	PS 03-21-02 - P	241 dny	12.08. 19	09.04. 20														
567	PS 04-21-14 - P	241 dny	12.08. 19	09.04. 20														
568	PS 91-22-01 - P	241 dny	12.08. 19	09.04. 20														
569	<b>Přístupy, plochy ZS, vytýčení IS</b>	241 dny	12.08. 19	09.04. 20														
570	<b>Přeložky sítí pod mostem v km 10,113</b>	<b>25 dny</b>	<b>01.03. 20</b>	<b>26.03. 20</b>														
571	SO 03-35-06 - P	25 dny	01.03. 20	26.03. 20														
572	SO 03-35-07 - P	25 dny	01.03. 20	26.03. 20														
573	SO 03-35-24 - P	25 dny	01.03. 20	26.03. 20														
574	SO 03-35-25 - P	25 dny	01.03. 20	26.03. 20														
575	SO 03-35-26.1 - P	25 dny	01.03. 20	26.03. 20														
576	SO 03-35-27 - P	25 dny	01.03. 20	26.03. 20														

Projekt: Smíče\_HMG\_12\_8\_19  
Datum: 31.07. 19

Úkol		Neaktivní úkol		Ruční úkoly zahrnuté v souhrnném úkolu		Vnější milník	
Rozdělení		Neaktivní milník		Ruční souhrn		Konečný termín	
Milník		Neaktivní souhrn		Pouze zahájení		Průběh	
Souhrnný		Ruční úkol		Pouze s datem dokončení		Průběh ručně zadaného úkolu	
Souhrn projektu		Pouze s dobou trvání		Vnější úkoly			

ID	Název úkolu	Doba trvání	Zahájení	Dokončení	2020				2021				2022					
					II.	III.	IV.	I.	II.	III.	IV.	I.	II.	III.	IV.			
577	<b>Kácení</b>	<b>150 dny</b>	<b>24.10. 19</b>	<b>22.03. 20</b>														
578	SO 91-71-01 - P	150 dny	24.10. 19	22.03. 20														
579	<b>0/0a - Přeložky sítí pod mostem v km 10,113</b>	<b>13 dny</b>	<b>27.03. 20</b>	<b>09.04. 20</b>														
580	Uzavírka silnice II/101 (Karlická)	13 dny	27.03. 20	09.04. 20														
581	SO 03-35-03 - 0/0a	13 dny	27.03. 20	09.04. 20														
582	SO 03-66-01 - 0/0a	13 dny	27.03. 20	09.04. 20														
583	<b>Přeložky sítí pod mostem v km 10,113</b>	<b>13 dny</b>	<b>27.03. 20</b>	<b>09.04. 20</b>														
584	SO 03-35-06 - 0/0a	13 dny	27.03. 20	09.04. 20														
585	SO 03-35-07 - 0/0a	13 dny	27.03. 20	09.04. 20														
586	SO 03-35-24 - 0/0a	13 dny	27.03. 20	09.04. 20														
587	SO 03-35-25 - 0/0a	13 dny	27.03. 20	09.04. 20														
588	SO 03-35-26.1 - 0/0a	13 dny	27.03. 20	09.04. 20														
589	SO 03-35-27 - 0/0a	13 dny	27.03. 20	09.04. 20														
590	<b>Aktivace dočasného SZZ žst. Praha-Radotín</b>	<b>9 dny</b>	<b>31.03. 20</b>	<b>09.04. 20</b>														
591	PS 03-21-02 - 0/0a	9 dny	31.03. 20	09.04. 20														
592	PS 04-21-14 - 0/0a	9 dny	31.03. 20	09.04. 20														
593	<b>0/0b - Pažení mostních objektů, příprava dobřichovického zhlaví na rekonstrukci mostů v km 10,094 a 10,113</b>	<b>3 dny</b>	<b>10.04. 20</b>	<b>13.04. 20</b>														
594	Uzavírka silnice II/101 (Karlická)	3 dny	10.04. 20	13.04. 20														
595	Uzavírka podchodu v km 10,221	3 dny	10.04. 20	13.04. 20														
596	PS 03-21-02 - 0/0b	3 dny	10.04. 20	13.04. 20														
597	PS 03-22-01 - 0/0b	3 dny	10.04. 20	13.04. 20														
598	PS 03-22-15 - 0/0b	3 dny	10.04. 20	13.04. 20														
599	SO 03-66-01 - 0/0b	3 dny	10.04. 20	13.04. 20														
600	<b>Vložení definitivních výhybek 29X + 30X včetně úprav TV</b>	<b>3 dny</b>	<b>10.04. 20</b>	<b>13.04. 20</b>														
601	SO 03-31-01 - 0/0b	3 dny	10.04. 20	13.04. 20														
602	SO 03-31-02 - 0/0b	3 dny	10.04. 20	13.04. 20														
603	SO 03-31-11 - 0/0b	3 dny	10.04. 20	13.04. 20														
604	SO 03-31-12 - 0/0b	3 dny	10.04. 20	13.04. 20														
605	SO 03-61-01 - 0/0b	3 dny	10.04. 20	13.04. 20														
606	SO 91-31-51 - 0/0b	3 dny	10.04. 20	13.04. 20														
607	<b>Demontáž koleje 2 v úseku výhybka 27 stávající včetně - výhybka 29 stávající včetně</b>	<b>3 dny</b>	<b>10.04. 20</b>	<b>13.04. 20</b>														
608	SO 03-31-02 - 0/0b	3 dny	10.04. 20	13.04. 20														
609	SO 91-31-51 - 0/0b	3 dny	10.04. 20	13.04. 20														
610	<b>Pažení mezi kolejemi 1 a 2 (mosty v km 9,393 + 9,764 + 9,950 + 10,113, propustky v km 8,761 a 9,050)</b>	<b>3 dny</b>	<b>10.04. 20</b>	<b>13.04. 20</b>														
611	SO 03-34-01 - 0/0b	3 dny	10.04. 20	13.04. 20														
612	SO 03-34-21 - 0/0b	3 dny	10.04. 20	13.04. 20														
613	SO 03-34-22 - 0/0b	3 dny	10.04. 20	13.04. 20														
614	SO 03-34-03 - 0/0b	3 dny	10.04. 20	13.04. 20														

Projekt: Smíče_HMG_12_8_19 Datum: 31.07. 19	Úkol		Neaktivní úkol		Ruční úkoly zahrnuté v souhrnném úkolu		Vnější milník	
	Rozdělení		Neaktivní milník		Ruční souhrn		Konečný termín	
	Milník		Neaktivní souhrn		Pouze zahájení		Průběh	
	Souhrnný		Ruční úkol		Pouze s datem dokončení		Průběh ručně zadaného úkolu	
	Souhrn projektu		Pouze s dobou trvání		Vnější úkoly			

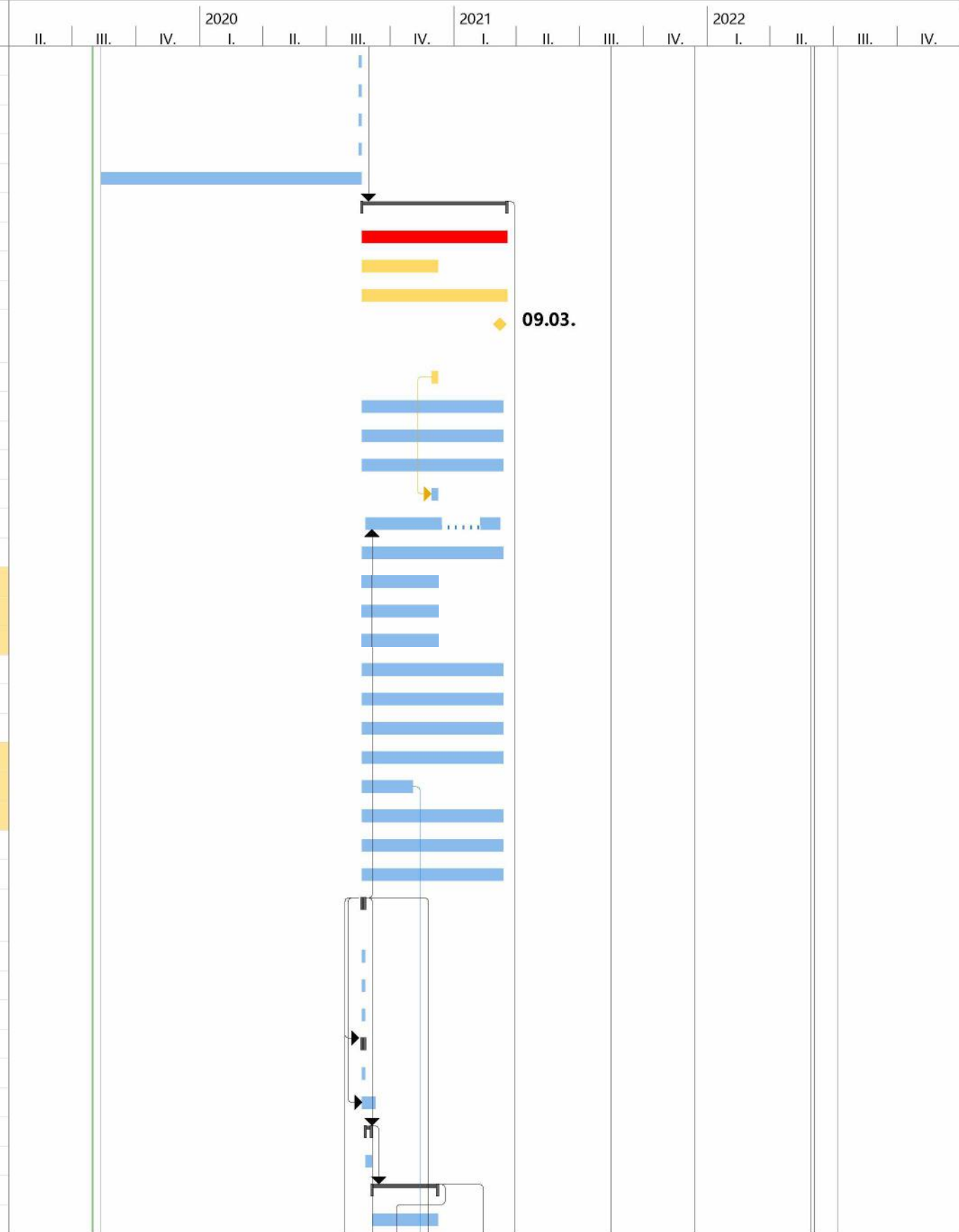


ID	Název úkolu	Doba trvání	Zahájení	Dokončení	2020				2021				2022					
					II.	III.	IV.	I.	II.	III.	IV.	I.	II.	III.	IV.			
615	SO 03-34-31 - 0/0b	3 dny	10.04. 20	13.04. 20														
616	SO 03-34--32 - 0/0b	3 dny	10.04. 20	13.04. 20														
617	<b>Pažení vedle koleje 2 (podchod km 10,221)</b>	<b>3 dny</b>	<b>10.04. 20</b>	<b>13.04. 20</b>														
618	SO 03-34-23 - 0/0b	3 dny	10.04. 20	13.04. 20														
619	Výměna elektrického dělení na dobřichovickém zhlaví	3 dny	10.04. 20	13.04. 20														
620	<b>Aktivace dočasného SZZ žst. Praha-Radotín</b>	<b>3 dny</b>	<b>10.04. 20</b>	<b>13.04. 20</b>														
621	PS 03-21-02 - 0/0b	3 dny	10.04. 20	13.04. 20														
622	SO 03-35-03	245 dny	12.08. 19	13.04. 20														
623	<b>0/0c - Rekonstrukce mostů v km 10,094 a 10,113 (sudá část)</b>	<b>9 dny</b>	<b>14.04. 20</b>	<b>23.04. 20</b>														
624	Uzavírka silnice II/101 (Karlická)	9 dny	14.04. 20	23.04. 20														
625	Uzavírka podchodu v km 10,221	9 dny	14.04. 20	23.04. 20														
626	PS 03-21-02 - 0/0c	9 dny	14.04. 20	23.04. 20														
627	PS 03-22-01 - 0/0c	9 dny	14.04. 20	23.04. 20														
628	PS 03-22-15 - 0/0c	9 dny	14.04. 20	23.04. 20														
629	SO 03-66-01 - 0/0c	9 dny	14.04. 20	23.04. 20														
630	<b>Vložení mostního provisoria do koleje 1 (most km 10,113) včetně dočasného svršku a úprav TV</b>	<b>9 dny</b>	<b>14.04. 20</b>	<b>23.04. 20</b>														
631	SO 03-34-03 - 0/0c	9 dny	14.04. 20	23.04. 20														
632	SO 03-31-01 - 0/0c	9 dny	14.04. 20	23.04. 20														
633	SO 03-61-01 - 0/0c	9 dny	14.04. 20	23.04. 20														
634	SO 03-67-01 - 0/0c	9 dny	14.04. 20	23.04. 20														
635	SO 91-31-51 - 0/0c	9 dny	14.04. 20	23.04. 20														
636	SO 03-55-01	255 dny	12.08. 19	23.04. 20														
637	<b>1 - Rekonstrukce mostů v km 10,094 a 10,113 (sudá část)</b>	<b>119 dny</b>	<b>24.04. 20</b>	<b>21.08. 20</b>														
638	Uzavírka silnice II/101 (Karlická)	119 dny	24.04. 20	21.08. 20														
639	Uzavírka podchodu v km 10,221	119 dny	24.04. 20	21.08. 20														
640	PS 03-21-02 - 1	119 dny	24.04. 20	21.08. 20														
641	PS 03-22-01 - 1	119 dny	24.04. 20	21.08. 20														
642	PS 03-22-15 - 1	119 dny	24.04. 20	21.08. 20														
643	SO 03-34-53 - 1	119 dny	24.04. 20	21.08. 20														
644	Úprava sudé části stávajícího mostu v km 10,094	19 dny	24.04. 20	13.05. 20														
645	<b>Demolice sudé části stávajícího mostu v km 10,113</b>	<b>19 dny</b>	<b>24.04. 20</b>	<b>13.05. 20</b>														
646	SO 03-34-03 - 1	19 dny	24.04. 20	13.05. 20														
647	<b>Stavba sudé části nového mostu v km 10,113</b>	<b>94 dny</b>	<b>14.05. 20</b>	<b>16.08. 20</b>														
648	SO 03-34-03 - 1	94 dny	14.05. 20	16.08. 20														
649	<b>Podchod v km 10,221 (část pod budoucí kolejí 4)</b>	<b>114 dny</b>	<b>24.04. 20</b>	<b>16.08. 20</b>														
650	SO 03-34-23 - 1	114 dny	24.04. 20	16.08. 20														
651	Rekonstrukce sudé části mostu v km 10,094	19 dny	13.07. 20	01.08. 20														
652	<b>Svršek koleje 2 mezi výhybkami 27 a 31 mimo, úpravy TV</b>	<b>4 dny</b>	<b>17.08. 20</b>	<b>21.08. 20</b>														
653	SO 03-31-02 - 1	4 dny	17.08. 20	21.08. 20														

Projekt: Smíče\_HMG\_12\_8\_19  
Datum: 31.07. 19

Úkol		Neaktivní úkol		Ruční úkoly zahrnuté v souhrnném úkolu		Vnější milník	
Rozdělení		Neaktivní milník		Ruční souhrn		Konečný termín	
Milník		Neaktivní souhrn		Pouze zahájení		Průběh	
Souhrnný		Ruční úkol		Pouze s datem dokončení		Průběh ručně zadaného úkolu	
Souhrn projektu		Pouze s dobou trvání		Vnější úkoly			

ID	Název úkolu	Doba trvání	Zahájení	Dokončení	2020				2021				2022					
					II.	III.	IV.	I.	II.	III.	IV.	I.	II.	III.	IV.			
654	SO 03-31-12 - 1	4 dny	17.08. 20	21.08. 20														
655	SO 03-61-01 - 1	4 dny	17.08. 20	21.08. 20														
656	SO 03-67-01 - 1	4 dny	17.08. 20	21.08. 20														
657	SO 91-31-51 - 1	4 dny	17.08. 20	21.08. 20														
658	SO 03-55-02	375 dny	12.08. 19	21.08. 20														
659	<b>2 - Rekonstrukce mostů v km 10,094 a 10,113 (lichá část)</b>	<b>209 dny</b>	<b>22.08. 20</b>	<b>19.03. 21</b>														
660	<b>Kolej 1 konec nástupiště - výhybka 30X mimo</b>	<b>209 dny</b>	<b>22.08. 20</b>	<b>19.03. 21</b>														
661	Uzavírka silnice II/101 (Karlická)	109 dny	22.08. 20	09.12. 20														
662	Uzavírka podchodu v km 10,221	209 dny	22.08. 20	19.03. 21														
663	Uzavírka Vrážské ulice (úsek U Jankovky - Matějovského), 8 hodin noc	0 dny	09.03. 21	09.03. 21														
664	Uzavírka ulice Na betonce	9 dny	30.11. 20	09.12. 20														
665	PS 03-21-02 - 2	203 dny	22.08. 20	13.03. 21														
666	PS 03-22-01 - 2	203 dny	22.08. 20	13.03. 21														
667	PS 03-22-15 - 2	203 dny	22.08. 20	13.03. 21														
668	SO 03-31-01 - 2	9 dny	30.11. 20	09.12. 20														
669	SO 03-31-11 - 2	138 dny	27.08. 20	08.03. 21														
670	SO 03-34-53 - 2	203 dny	22.08. 20	13.03. 21														
671	SO 03-35-06 - 2	109 dny	22.08. 20	09.12. 20														
672	SO 03-35-07 - 2	109 dny	22.08. 20	09.12. 20														
673	SO 03-35-27 - 2	109 dny	22.08. 20	09.12. 20														
674	SO 03-35-24 - 2	203 dny	22.08. 20	13.03. 21														
675	SO 03-35-25 - 2	203 dny	22.08. 20	13.03. 21														
676	SO 03-35-26.1 - 2	203 dny	22.08. 20	13.03. 21														
677	SO 03-36-11 - 2	203 dny	22.08. 20	13.03. 21														
678	SO 03-36-33 - 2	73 dny	22.08. 20	03.11. 20														
679	SO 03-36-61 - 2	203 dny	22.08. 20	13.03. 21														
680	SO 03-40-01 - 2	203 dny	22.08. 20	13.03. 21														
681	SO 03-66-01 - 2	203 dny	22.08. 20	13.03. 21														
682	<b>Demontáž svršku koleje 1 žst. Praha-Radotín mezi zkráceným nástupištěm a výhybkou 30X, úpravy TV</b>	<b>4 dny</b>	<b>22.08. 20</b>	<b>26.08. 20</b>														
683	SO 03-31-01 - 2	4 dny	22.08. 20	26.08. 20														
684	SO 03-61-01 - 2	4 dny	22.08. 20	26.08. 20														
685	SO 91-31-51 - 2	4 dny	22.08. 20	26.08. 20														
686	<b>Demolice části nástupiště u koleje 1</b>	<b>4 dny</b>	<b>22.08. 20</b>	<b>26.08. 20</b>														
687	SO 03-32-02 - 2	4 dny	22.08. 20	26.08. 20														
688	Úprava liché části stávajícího mostu v km 10,094	19 dny	22.08. 20	10.09. 20														
689	<b>Demolice liché části stávajícího mostu 10,113</b>	<b>9 dny</b>	<b>27.08. 20</b>	<b>05.09. 20</b>														
690	SO 03-34-03 - 2	9 dny	27.08. 20	05.09. 20														
691	<b>Stavba liché části nového mostu v km 10,113 (hrubá)</b>	<b>94 dny</b>	<b>06.09. 20</b>	<b>09.12. 20</b>														
692	SO 03-34-03 - 2	94 dny	06.09. 20	09.12. 20														



Projekt: Smíče\_HMG\_12\_8\_19  
Datum: 31.07. 19

Úkol		Neaktivní úkol		Ruční úkoly zahrnuté v souhrnném úkolu		Vnější milník	
Rozdělení		Neaktivní milník		Ruční souhrn		Konečný termín	
Milník		Neaktivní souhrn		Pouze zahájení		Průběh	
Souhrnný		Ruční úkol		Pouze s datem dokončení		Průběh ručně zadaného úkolu	
Souhrn projektu		Pouze s dobou trvání		Vnější úkoly			

ID	Název úkolu	Doba trvání	Zahájení	Dokončení	2020				2021				2022					
					II.	III.	IV.	I.	II.	III.	IV.	I.	II.	III.	IV.			
693	<b>Podchod v km 10,221 (část pod budoucí kolejí 4)</b>	<b>109 dny</b>	<b>22.08. 20</b>	<b>09.12. 20</b>														
694	SO 03-34-23 - 2	109 dny	22.08. 20	09.12. 20														
695	<b>Most v km 9,950 (lichá část mimo kolejiště)</b>	<b>59 dny</b>	<b>27.08. 20</b>	<b>25.10. 20</b>														
696	SO 03-34-22 - 2	59 dny	27.08. 20	25.10. 20														
697	<b>Komunikace Karlická, definitivní konstrukce</b>	<b>35 dny</b>	<b>04.11. 20</b>	<b>09.12. 20</b>														
698	SO 03-38-03 - 2	35 dny	04.11. 20	09.12. 20														
699	<b>Stavba liché části nového mostu v km 10,113 (isolace, dokončení)</b>	<b>19 dny</b>	<b>17.02. 21</b>	<b>08.03. 21</b>														
700	SO 03-34-03 - 2	19 dny	17.02. 21	08.03. 21														
701	<b>Svršek liché skupiny v prostoru rekonstruovaného mostu, úpravy TV</b>	<b>4 dny</b>	<b>09.03. 21</b>	<b>13.03. 21</b>														
702	SO 03-31-01 - 2	4 dny	09.03. 21	13.03. 21														
703	SO 03-61-01 - 2	4 dny	09.03. 21	13.03. 21														
704	SO 03-67-01 - 2	4 dny	09.03. 21	13.03. 21														
705	SO 91-31-51 - 2	4 dny	09.03. 21	13.03. 21														
706	<b>Dočasná lávka pro pěší přes kolejiště žst.: stavba podpěrné věže na ostrovním nástupišti</b>	<b>9 dny</b>	<b>30.11. 20</b>	<b>09.12. 20</b>														
707	SO 03-34-21.2 - 2	9 dny	30.11. 20	09.12. 20														
708	<b>Dočasná lávka pro pěší přes kolejiště žst.: stavba schodišťových a podpěrných věží (u výpravní budovy a u parkoviště)</b>	<b>9 dny</b>	<b>27.02. 21</b>	<b>08.03. 21</b>														
709	SO 03-34-21.2 - 2	9 dny	27.02. 21	08.03. 21														
710	<b>Dočasná lávka pro pěší přes kolejiště žst.: sestavení nosných konstrukcí</b>	<b>29 dny</b>	<b>07.02. 21</b>	<b>08.03. 21</b>														
711	SO 03-34-21.2 - 2	29 dny	07.02. 21	08.03. 21														
712	<b>Dočasná lávka pro pěší přes kolejiště žst.: osazení nosné konstrukce přes koleje 1, 2, 3 na podpěrné věže</b>	<b>0 dny</b>	<b>09.03. 21</b>	<b>09.03. 21</b>														
713	SO 03-34-21.2 - 2	0 dny	09.03. 21	09.03. 21														
714	<b>Dočasná lávka pro pěší přes kolejiště žst.: osazení nosné konstrukce přes koleje 4 - 10 na podpěrné věže</b>	<b>0 dny</b>	<b>14.03. 21</b>	<b>14.03. 21</b>														
715	SO 03-34-21.2 - 2	0 dny	14.03. 21	14.03. 21														
716	<b>Dočasná lávka pro pěší přes kolejiště žst.: dokončovací práce, montáž osvětlení, přístupové komunikace</b>	<b>9 dny</b>	<b>10.03. 21</b>	<b>19.03. 21</b>														
717	SO 03-34-21.2 - 2	9 dny	10.03. 21	19.03. 21														
718	<b>Dočasné nástupiště u koleje 5 včetně úpravy svršku a TV</b>	<b>21 dny</b>	<b>27.08. 20</b>	<b>17.09. 20</b>														
719	SO 03-32-01 - 2	21 dny	27.08. 20	17.09. 20														
720	SO 03-31-01 - 2	21 dny	27.08. 20	17.09. 20														
721	SO 03-61-01 - 2	21 dny	27.08. 20	17.09. 20														
722	SO 03-67-01 - 2	21 dny	27.08. 20	17.09. 20														
723	<b>3/3a - Rekonstrukce sudé skupiny (1.část)</b>	<b>1 den</b>	<b>20.03. 21</b>	<b>21.03. 21</b>														
724	<b>Uzavírka podchodu v km 10,221</b>	<b>1 den</b>	20.03. 21	21.03. 21														
725	PS 03-21-02 - 3/3a	1 den	20.03. 21	21.03. 21														
726	PS 03-22-01 - 3/3a	1 den	20.03. 21	21.03. 21														
727	PS 03-22-15 - 3/3a	1 den	20.03. 21	21.03. 21														

Projekt: Smiče_HMG_12_8_19 Datum: 31.07. 19	Úkol		Neaktivní úkol		Ruční úkoly zahrnuté v souhrnném úkolu		Vnější milník	
	Rozdělení		Neaktivní milník		Ruční souhrn		Konečný termín	
	Milník		Neaktivní souhrn		Pouze zahájení		Průběh	
	Souhrnný		Ruční úkol		Pouze s datem dokončení		Průběh ručně zadaného úkolu	
	Souhrn projektu		Pouze s dobou trvání		Vnější úkoly			

ID	Název úkolu	Doba trvání	Zahájení	Dokončení	2020				2021				2022						
					II.	III.	IV.	I.	II.	III.	IV.	I.	II.	III.	IV.				
728	<b>Demontáž svršku koleje 2 žst. Praha-Radotín mezi výhybkami 27 mimo a 31 včetně, napojení výhybky 26X na kolej 2, dočasné úpravy TV</b>	<b>1 den</b>	<b>20.03. 21</b>	<b>21.03. 21</b>															
729	SO 03-31-02 - 3/3a	1 den	20.03. 21	21.03. 21															
730	SO 03-31-12 - 3/3a	1 den	20.03. 21	21.03. 21															
731	SO 91-31-51 - 3/3a	1 den	20.03. 21	21.03. 21															
732	SO 03-35-02	732 dny	12.08. 19	13.08. 21															
733	<b>3/3b - Rekonstrukce sudé skupiny (1.část)</b>	<b>144 dny</b>	<b>22.03. 21</b>	<b>13.08. 21</b>															
734	Uzavírka MK Prvomájová	139 dny	27.03. 21	13.08. 21															
735	Uzavírka přístupu do podchodu od ulice Prvomájová	89 dny	27.03. 21	24.06. 21															
736	Uzavírka ulice Na betonce	14 dny	14.07. 21	28.07. 21															
737	uzavírka podchodu v km 10,221	144 dny	22.03. 21	13.08. 21															
738	PS 02-23-71 - 3/3b	144 dny	22.03. 21	13.08. 21															
739	PS 02-23-72 - 3/3b	144 dny	22.03. 21	13.08. 21															
740	PS 03-21-02 - 3/3b	144 dny	22.03. 21	13.08. 21															
741	PS 03-22-01 - 3/3b	144 dny	22.03. 21	13.08. 21															
742	PS 03-22-15 - 3/3b	144 dny	22.03. 21	13.08. 21															
743	PS 03-22-21 - 3/3b	144 dny	22.03. 21	13.08. 21															
744	PS 03-22-13 - 3/3b	144 dny	22.03. 21	13.08. 21															
745	PS 03-22-14 - 3/3b	144 dny	22.03. 21	13.08. 21															
746	PS 03-22-23 - 3/3b	144 dny	22.03. 21	13.08. 21															
747	PS 03-22-02 - 3/3b	144 dny	22.03. 21	13.08. 21															
748	PS 03-22-22 - 3/3b	144 dny	22.03. 21	13.08. 21															
749	PS 03-22-11 - 3/3b	144 dny	22.03. 21	13.08. 21															
750	PS 03-22-12 - 3/3b	144 dny	22.03. 21	13.08. 21															
751	PS 03-23-01 - 3/3b	144 dny	22.03. 21	13.08. 21															
752	PS 03-23-44 - 3/3b	144 dny	22.03. 21	13.08. 21															
753	PS 03-23-45 - 3/3b	144 dny	22.03. 21	13.08. 21															
754	PS 03-23-46 - 3/3b	144 dny	22.03. 21	13.08. 21															
755	PS 03-24-01 - 3/3b	144 dny	22.03. 21	13.08. 21															
756	PS 03-24-02 - 3/3b	144 dny	22.03. 21	13.08. 21															
757	PS 91-22-02 - 3/3b	144 dny	22.03. 21	13.08. 21															
758	PS 92-23-01 - 3/3b	144 dny	22.03. 21	13.08. 21															
759	SO 03-31-12 - 3/3b	108 dny	27.03. 21	13.07. 21															
760	SO 03-35-01 - 3/3b	139 dny	27.03. 21	13.08. 21															
761	SO 03-35-26 - 3/3b	144 dny	22.03. 21	13.08. 21															
762	SO 03-36-32 - 3/3b	144 dny	22.03. 21	13.08. 21															
763	SO 03-39-10 - 3/3b	144 dny	22.03. 21	13.08. 21															
764	SO 03-40-51 - 3/3b	144 dny	22.03. 21	13.08. 21															
765	SO 03-40-52 - 3/3b	144 dny	22.03. 21	13.08. 21															
766	SO 03-51-01 - 3/3b	144 dny	22.03. 21	13.08. 21															

Projekt: Smíče_HMG_12_8_19 Datum: 31.07. 19	Úkol		Neaktivní úkol		Ruční úkoly zahrnuté v souhrnném úkolu		Vnější milník	
	Rozdělení		Neaktivní milník		Ruční souhrn		Konečný termín	
	Milník		Neaktivní souhrn		Pouze zahájení		Průběh	
	Souhrnný		Ruční úkol		Pouze s datem dokončení		Průběh ručně zadaného úkolu	
	Souhrn projektu		Pouze s dobou trvání		Vnější úkoly			

ID	Název úkolu	Doba trvání	Zahájení	Dokončení	2020				2021				2022						
					II.	III.	IV.	I.	II.	III.	IV.	I.	II.	III.	IV.				
767	SO 03-51-03 - 3/3b	144 dny	22.03. 21	13.08. 21															
768	SO 03-51-51 - 3/3b	144 dny	22.03. 21	13.08. 21															
769	SO 03-64-01 - 3/3b	144 dny	22.03. 21	13.08. 21															
770	SO 03-66-01 - 3/3b	144 dny	22.03. 21	13.08. 21															
771	SO 02-66-63 - 3/3b	144 dny	22.03. 21	13.08. 21															
772	<b>Demontáž svršku a trakce sudé skupiny (výhybky 3, 5, 7, 9B, 9A, 10B, 10A, 12, 14, 15, 16, 17, 18, 19, 23, 24ab, 25, 27, 29, koleje 2, 4, 6, 6a, 6c, 8, 10, 12a)</b>	<b>4 dny</b>	<b>22.03. 21</b>	<b>26.03. 21</b>															
773	SO 03-31-02 - 3/3b	4 dny	22.03. 21	26.03. 21															
774	SO 91-31-51 - 3/3b	4 dny	22.03. 21	26.03. 21															
775	<b>Demolice nástupiště 2 včetně zastřešení</b>	<b>14 dny</b>	<b>22.03. 21</b>	<b>05.04. 21</b>															
776	SO 03-32-03 - 3/3b	14 dny	22.03. 21	05.04. 21															
777	SO 03-52-02 - 3/3b	14 dny	22.03. 21	05.04. 21															
778	<b>Rekonstrukce zdi v km 8,6 - 9,1 (horní části včetně kotev TV)</b>	<b>59 dny</b>	<b>27.03. 21</b>	<b>25.05. 21</b>															
779	SO 03-34-51 - 3/3b	59 dny	27.03. 21	25.05. 21															
780	SO 03-61-01 - 3/3b	59 dny	27.03. 21	25.05. 21															
781	<b>Rekonstrukce propustků v km 8,761 + 9,050 (sudá část)</b>	<b>39 dny</b>	<b>27.03. 21</b>	<b>05.05. 21</b>															
782	SO 03-34-31 - 3/3b	39 dny	27.03. 21	05.05. 21															
783	SO 03-34-32 - 3/3b	39 dny	27.03. 21	05.05. 21															
784	<b>Rekonstrukce mostu v km 9,393 (sudá část)</b>	<b>109 dny</b>	<b>27.03. 21</b>	<b>14.07. 21</b>															
785	SO 03-34-01 - 3/3b	109 dny	27.03. 21	14.07. 21															
786	<b>Rekonstrukce mostu v km 9,764 (sudá část)</b>	<b>89 dny</b>	<b>27.03. 21</b>	<b>24.06. 21</b>															
787	SO 03-34-21 - 3/3b	89 dny	27.03. 21	24.06. 21															
788	SO 03-52-03 - 3/3b	89 dny	27.03. 21	24.06. 21															
789	<b>Most v km 9,950 (sudá část)</b>	<b>69 dny</b>	<b>27.03. 21</b>	<b>04.06. 21</b>															
790	SO 03-34-22 - 3/3b	69 dny	27.03. 21	04.06. 21															
791	SO 03-52-05 - 3/3b	69 dny	27.03. 21	04.06. 21															
792	<b>Základy TV + podpěry TV sudá skupina žst. Praha-Radotín</b>	<b>69 dny</b>	<b>23.03. 21</b>	<b>31.05. 21</b>															
793	SO 03-61-01 - 3/3b	69 dny	23.03. 21	31.05. 21															
794	SO 03-61-02 - 3/3b	69 dny	23.03. 21	31.05. 21															
795	<b>Nástupiště 3 včetně zastřešení</b>	<b>29 dny</b>	<b>25.06. 21</b>	<b>24.07. 21</b>															
796	SO 03-32-03 - 3/3b	29 dny	25.06. 21	24.07. 21															
797	SO 03-52-02 - 3/3b	29 dny	25.06. 21	24.07. 21															
798	SO 03-54-01 - 3/3b	29 dny	25.06. 21	24.07. 21															
799	SO 03-54-02 - 3/3b	29 dny	25.06. 21	24.07. 21															
800	SO 03-60-01 - 3/3b	29 dny	25.06. 21	24.07. 21															
801	<b>Dočasná nástupiště u koleje 8</b>	<b>4 dny</b>	<b>14.07. 21</b>	<b>18.07. 21</b>															
802	SO 03-32-03 - 3/3b	4 dny	14.07. 21	18.07. 21															

Projekt: Smíče_HMG_12_8_19 Datum: 31.07. 19	Úkol		Neaktivní úkol		Ruční úkoly zahrnuté v souhrnném úkolu		Vnější milník	
	Rozdělení		Neaktivní milník		Ruční souhrn		Konečný termín	
	Milník		Neaktivní souhrn		Pouze zahájení		Průběh	
	Souhrnný		Ruční úkol		Pouze s datem dokončení		Průběh ručně zadaného úkolu	
	Souhrn projektu		Pouze s dobou trvání		Vnější úkoly			

ID	Název úkolu	Doba trvání	Zahájení	Dokončení	2020				2021				2022							
					II.	III.	IV.	I.	II.	III.	IV.	I.	II.	III.	IV.					
803	<b>Svršek sudé kolejové skupiny (výhybky 1X, 2X, 3X, 9X, 11X, 12X, 13X, 14X, 16X, 17X, 19X, 20X, 21X, 22X, 23X, 24X, 27X, 33P, koleje 2, 4, 4b, 6, 8, 8b, 10a)</b>	<b>29 dny</b>	<b>14.07. 21</b>	<b>12.08. 21</b>																
804	SO 03-31-02 - 3/3b	29 dny	14.07. 21	12.08. 21																
805	SO 03-31-12 - 3/3b	14 dny	14.07. 21	28.07. 21																
806	SO 91-31-51 - 3/3b	29 dny	14.07. 21	12.08. 21																
807	<b>TV sudé skupiny</b>	<b>29 dny</b>	<b>14.07. 21</b>	<b>12.08. 21</b>																
808	SO 03-61-01 - 3/3b	29 dny	14.07. 21	12.08. 21																
809	SO 03-61-02 - 3/3b	29 dny	14.07. 21	12.08. 21																
810	SO 03-67-01 - 3/3b	29 dny	14.07. 21	12.08. 21																
811	<b>A03 - Aktivace dočasného SZZ Praha-Radotín, sudá skupina</b>	<b>10 dny</b>	<b>13.08. 21</b>	<b>23.08. 21</b>																
812	PS 03-21-02 - A03	10 dny	13.08. 21	23.08. 21																
813	A03 - Uzavírka MK Prvomájová, možný průchod pěších	10 dny	13.08. 21	23.08. 21																
814	A03 - Uzavírka podchodu v km 10,221	10 dny	13.08. 21	23.08. 21																
815	<b>3/3c - Rekonstrukce sudé skupiny (2.část)</b>	<b>2 dny</b>	<b>24.08. 21</b>	<b>26.08. 21</b>																
816	Uzavírka MK Prvomájová, možný průchod pěších	2 dny	24.08. 21	26.08. 21																
817	Uzavírka podchodu v km 10,221	2 dny	24.08. 21	26.08. 21																
818	PS 03-21-01 - 3/3c	2 dny	24.08. 21	26.08. 21																
819	PS 03-21-02 - 3/3c	2 dny	24.08. 21	26.08. 21																
820	PS 03-22-01 - 3/3c	2 dny	24.08. 21	26.08. 21																
821	PS 03-22-15 - 3/3c	2 dny	24.08. 21	26.08. 21																
822	SO 03-31-03 - 3/3c	2 dny	24.08. 21	26.08. 21																
823	SO 03-31-13 - 3/3c	2 dny	24.08. 21	26.08. 21																
824	<b>Demontáž svršku spojek výhybka 26X mimo - výhybka 33 včetně</b>	<b>2 dny</b>	<b>24.08. 21</b>	<b>26.08. 21</b>																
825	SO 03-31-02 - 3/3c	2 dny	24.08. 21	26.08. 21																
826	SO 03-31-12 - 3/3c	2 dny	24.08. 21	26.08. 21																
827	SO 91-31-51 - 3/3c	2 dny	24.08. 21	26.08. 21																
828	<b>Vložení dočasné výhybky 33P včetně napojení na kolej 2 směr Dobřichovice</b>	<b>0 dny</b>	<b>26.08. 21</b>	<b>26.08. 21</b>																
829	SO 03-31-02 - 3/3c	0 dny	26.08. 21	26.08. 21																
830	SO 91-31-51 - 3/3c	0 dny	26.08. 21	26.08. 21																
831	<b>4/4a - Rekonstrukce liché část propustku v km 8,761</b>	<b>151 dny</b>	<b>09.09. 21</b>	<b>07.02. 22</b>																
832	Uzavírka MK Prvomájová, možný průchod pěších	96 dny	09.09. 21	14.12. 21																
833	Uzavírka podchodu v km 10,221	96 dny	09.09. 21	14.12. 21																
834	PS 03-21-02 - 4/4a	151 dny	09.09. 21	07.02. 22																
835	PS 03-22-01 - 4/4a	151 dny	09.09. 21	07.02. 22																
836	PS 03-22-15 - 4/4a	151 dny	09.09. 21	07.02. 22																
837	SO 03-31-11 - 4/4a	81 dny	14.09. 21	04.12. 21																
838	<b>Demontáž svršku a trakce kolejí 1, 3 v úseku smíchovské záhlaví - výhybky 1/4 mimo</b>	<b>4 dny</b>	<b>09.09. 21</b>	<b>13.09. 21</b>																
839	SO 03-31-01 - 4/4a	4 dny	09.09. 21	13.09. 21																

Projekt: Smíče\_HMG\_12\_8\_19  
Datum: 31.07. 19

Úkol		Neaktivní úkol		Ruční úkoly zahrnuté v souhrnném úkolu		Vnější milník	
Rozdělení		Neaktivní milník		Ruční souhrn		Konečný termín	
Milník		Neaktivní souhrn		Pouze zahájení		Průběh	
Souhrnný		Ruční úkol		Pouze s datem dokončení		Průběh ručně zadaného úkolu	
Souhrn projektu		Pouze s dobou trvání		Vnější úkoly			

ID	Název úkolu	Doba trvání	Zahájení	Dokončení	2020				2021				2022								
					II.	III.	IV.	I.	II.	III.	IV.	I.	II.	III.	IV.						
840	SO 91-31-51 - 4/4a	4 dny	09.09. 21	13.09. 21																	
841	<b>Rekonstrukce propustku v km 8,761 (lichá část)</b>	<b>29 dny</b>	<b>14.09. 21</b>	<b>13.10. 21</b>																	
842	SO 03-34-31 - 4/4a	29 dny	14.09. 21	13.10. 21																	
843	<b>Základy TV + podpěry TV koleje 1, 3</b>	<b>49 dny</b>	<b>14.09. 21</b>	<b>02.11. 21</b>																	
844	SO 03-61-01 - 4/4a	49 dny	14.09. 21	02.11. 21																	
845	<b>Svršek + trakce kolejí 1, 3 v úseku smíchovské záhlaví - výhybky 1/4 mimo</b>	<b>9 dny</b>	<b>05.12. 21</b>	<b>14.12. 21</b>																	
846	SO 03-31-01 - 4/4a	9 dny	05.12. 21	14.12. 21																	
847	SO 03-61-01 - 4/4a	9 dny	05.12. 21	14.12. 21																	
848	SO 03-67-01 - 4/4a	9 dny	05.12. 21	14.12. 21																	
849	SO 91-31-51 - 4/4a	9 dny	05.12. 21	14.12. 21																	
850	Uzavírka MK Prvomájová, možný průchod pěších	54 dny	15.12. 21	07.02. 22																	
851	Uzavírka podchodu v km 10,221	54 dny	15.12. 21	07.02. 22																	
852	zimní + technologická přestávka	54 dny	15.12. 21	07.02. 22																	
853	<b>4/4c - Rekonstrukce liché skupiny (1.část)</b>	<b>6 dny</b>	<b>08.02. 22</b>	<b>14.02. 22</b>																	
854	Uzavírka MK Prvomájová, možný průchod pěších	6 dny	08.02. 22	14.02. 22																	
855	Přechod od výpravní budovy na ostrovní nástupiště 3 po dočasné lávce a hotovou částí podchodu v km 9,764	6 dny	08.02. 22	14.02. 22																	
856	Uzavírka podchodu v km 10,221	6 dny	08.02. 22	14.02. 22																	
857	PS 03-21-02 - 4/4c	6 dny	08.02. 22	14.02. 22																	
858	PS 03-22-01 - 4/4c	6 dny	08.02. 22	14.02. 22																	
859	PS 03-22-15 - 4/4c	6 dny	08.02. 22	14.02. 22																	
860	PS 03-22-21 - 4/4c	6 dny	08.02. 22	14.02. 22																	
861	PS 03-22-23 - 4/4c	6 dny	08.02. 22	14.02. 22																	
862	PS 03-22-02 - 4/4c	6 dny	08.02. 22	14.02. 22																	
863	PS 03-22-22 - 4/4c	6 dny	08.02. 22	14.02. 22																	
864	PS 03-22-11 - 4/4c	6 dny	08.02. 22	14.02. 22																	
865	PS 03-22-12 - 4/4c	6 dny	08.02. 22	14.02. 22																	
866	PS 03-24-01 - 4/4c	6 dny	08.02. 22	14.02. 22																	
867	PS 91-22-01 - 4/4c	6 dny	08.02. 22	14.02. 22																	
868	PS 91-22-31 - 4/4c	6 dny	08.02. 22	14.02. 22																	
869	SO 03-36-32 - 4/4c	6 dny	08.02. 22	14.02. 22																	
870	SO 03-39-10 - 4/4c	6 dny	08.02. 22	14.02. 22																	
871	SO 03-40-01 - 4/4c	6 dny	08.02. 22	14.02. 22																	
872	SO 03-40-02 - 4/4c	6 dny	08.02. 22	14.02. 22																	
873	SO 03-40-52 - 4/4c	6 dny	08.02. 22	14.02. 22																	
874	SO 03-51-01 - 4/4c	6 dny	08.02. 22	14.02. 22																	
875	SO 03-64-01 - 4/4c	6 dny	08.02. 22	14.02. 22																	
876	SO 03-66-01 - 4/4c	6 dny	08.02. 22	14.02. 22																	
877	SO 02-66-63 - 4/4c	6 dny	08.02. 22	14.02. 22																	
878	<b>Demolice nástupišť v liché skupině</b>	<b>6 dny</b>	<b>08.02. 22</b>	<b>14.02. 22</b>																	

Projekt: Smíče\_HMG\_12\_8\_19  
Datum: 31.07. 19

Úkol		Neaktivní úkol		Ruční úkoly zahrnuté v souhrnném úkolu		Vnější milník	
Rozdělení		Neaktivní milník		Ruční souhrn		Konečný termín	
Milník		Neaktivní souhrn		Pouze zahájení		Průběh	
Souhrnný		Ruční úkol		Pouze s datem dokončení		Průběh ručně zadaného úkolu	
Souhrn projektu		Pouze s dobou trvání		Vnější úkoly			

ID	Název úkolu	Doba trvání	Zahájení	Dokončení	2020				2021				2022					
					II.	III.	IV.	I.	II.	III.	IV.	I.	II.	III.	IV.			
879	SO 03-32-01 - 4/4c	6 dny	08.02. 22	14.02. 22														
880	SO 03-32-02 - 4/4c	6 dny	08.02. 22	14.02. 22														
881	<b>Demontáž výhybek 1, 2, 4, 6, 8B, 8a, 11, 13, 21, 22, 26, 28, 30</b>	<b>6 dny</b>	<b>08.02. 22</b>	<b>14.02. 22</b>														
882	SO 03-31-01 - 4/4a	6 dny	08.02. 22	14.02. 22														
883	SO 91-31-51 - 4/4a	6 dny	08.02. 22	14.02. 22														
884	<b>Rekonstrukce propustku v km 9,050 (část pod spojkou 8 - 11)</b>	<b>6 dny</b>	<b>08.02. 22</b>	<b>14.02. 22</b>														
885	SO 03-34-32 - 4/4a	6 dny	08.02. 22	14.02. 22														
886	<b>Výhybky 4X, 5X, 6X, 7X, 8X + napojení od Chuchle 8. únor 2022 - 14. únor 2022 0,2 1,0 7</b>	<b>6 dny</b>	<b>08.02. 22</b>	<b>14.02. 22</b>														
887	SO 03-31-01 - 4/4a	6 dny	08.02. 22	14.02. 22														
888	SO 91-31-51 - 4/4a	6 dny	08.02. 22	14.02. 22														
889	<b>4/4d - Rekonstrukce liché skupiny (2.část)</b>	<b>93 dny</b>	<b>15.02. 22</b>	<b>19.05. 22</b>														
890	Uzavírka MK Prvomájová	79 dny	15.02. 22	05.05. 22														
891	Přechod od výpravní budovy na ostrovní nástupiště 3 po dočasné lávce a hotovou částí podchodu v km 9,764	74 dny	15.02. 22	30.04. 22														
892	Uzavírka Vrážské ulice (úsek U Jankovky - Matějovského), 8 hodin noc	0 dny	19.05. 22	19.05. 22														19.05.
893	<b>Definitivní uzavření přejezdu v ulici Na betonce</b>	<b>0 dny</b>	06.05. 22	06.05. 22														06.05.
894	Uzavírka podchodu v km 10,221	74 dny	15.02. 22	30.04. 22														
895	PS 03-21-02 - 4/4d	93 dny	15.02. 22	19.05. 22														
896	PS 03-22-01 - 4/4d	93 dny	15.02. 22	19.05. 22														
897	PS 03-22-15 - 4/4d	93 dny	15.02. 22	19.05. 22														
898	PS 03-22-21 - 4/4d	93 dny	15.02. 22	19.05. 22														
899	PS 03-22-23 - 4/4d	93 dny	15.02. 22	19.05. 22														
900	PS 03-22-02 - 4/4d	93 dny	15.02. 22	19.05. 22														
901	PS 03-22-22 - 4/4d	93 dny	15.02. 22	19.05. 22														
902	PS 03-22-11 - 4/4d	93 dny	15.02. 22	19.05. 22														
903	PS 03-22-12 - 4/4d	93 dny	15.02. 22	19.05. 22														
904	PS 03-24-01 - 4/4d	93 dny	15.02. 22	19.05. 22														
905	PS 91-22-01 - 4/4d	93 dny	15.02. 22	19.05. 22														
906	PS 91-22-31 - 4/4d	93 dny	15.02. 22	19.05. 22														
907	SO 03-31-11 - 4/4d	74 dny	15.02. 22	30.04. 22														
908	SO 03-35-01 - 4/4d	79 dny	15.02. 22	05.05. 22														
909	SO 03-35-05 - 4/4d	93 dny	15.02. 22	19.05. 22														
910	SO 62-35-01 - 4/4d	79 dny	15.02. 22	05.05. 22														
911	SO 62-35-02 - 4/4d	79 dny	15.02. 22	05.05. 22														
912	SO 62-35-21 - 4/4d	79 dny	15.02. 22	05.05. 22														
913	SO 62-35-22 - 4/4d	79 dny	15.02. 22	05.05. 22														
914	SO 62-35-23 - 4/4d	79 dny	15.02. 22	05.05. 22														
915	SO 62-35-61 - 4/4d	79 dny	15.02. 22	05.05. 22														
916	SO 03-36-11 - 4/4d	79 dny	15.02. 22	05.05. 22														

Projekt: Smíče_HMG_12_8_19 Datum: 31.07. 19	Úkol		Neaktivní úkol		Ruční úkoly zahrnuté v souhrnném úkolu		Vnější milník	
	Rozdělení		Neaktivní milník		Ruční souhrn		Konečný termín	
	Milník		Neaktivní souhrn		Pouze zahájení		Průběh	
	Souhrnný		Ruční úkol		Pouze s datem dokončení		Průběh ručně zadaného úkolu	
	Souhrn projektu		Pouze s dobou trvání		Vnější úkoly			



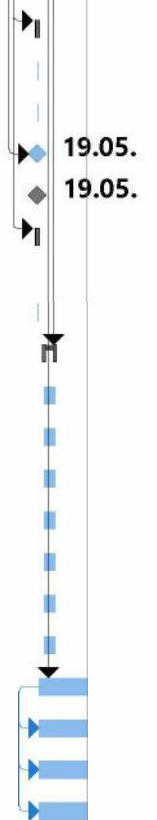
ID	Název úkolu	Doba trvání	Zahájení	Dokončení	2020				2021				2022						
					II.	III.	IV.	I.	II.	III.	IV.	I.	II.	III.	IV.				
917	SO 03-36-31 - 4/4d	79 dny	15.02. 22	05.05. 22															
918	SO 03-36-32 - 4/4d	93 dny	15.02. 22	19.05. 22															
919	SO 03-36-61 - 4/4d	79 dny	15.02. 22	05.05. 22															
920	SO 62-36-61 - 4/4d	79 dny	15.02. 22	05.05. 22															
921	SO 03-38-02 - 4/4d	79 dny	15.02. 22	05.05. 22															
922	SO 03-38-21 - 4/4d	93 dny	15.02. 22	19.05. 22															
923	SO 03-38-22 - 4/4d	93 dny	15.02. 22	19.05. 22															
924	SO 03-38-23 - 4/4d	93 dny	15.02. 22	19.05. 22															
925	SO 03-38-91 - 4/4d	9 dny	15.02. 22	24.02. 22															
926	SO 03-39-10 - 4/4d	93 dny	15.02. 22	19.05. 22															
927	SO 03-40-01 - 4/4d	93 dny	15.02. 22	19.05. 22															
928	SO 03-40-02 - 4/4d	93 dny	15.02. 22	19.05. 22															
929	SO 03-40-52 - 4/4d	93 dny	15.02. 22	19.05. 22															
930	SO 03-51-01 - 4/4d	93 dny	15.02. 22	19.05. 22															
931	SO 03-51-52 - 4/4d	93 dny	15.02. 22	19.05. 22															
932	SO 03-64-01 - 4/4d	93 dny	15.02. 22	19.05. 22															
933	SO 03-66-01 - 4/4d	93 dny	15.02. 22	19.05. 22															
934	SO 02-66-63 - 4/4d	93 dny	15.02. 22	19.05. 22															
935	SO 62-38-21 - 4/4d	93 dny	15.02. 22	19.05. 22															
936	SO 91-61-51 - 4/4d	93 dny	15.02. 22	19.05. 22															
937	<b>Rekonstrukce mostů v km 9,393 + 9,764 (lichá část)</b>	<b>74 dny</b>	<b>15.02. 22</b>	<b>30.04. 22</b>															
938	SO 03-34-01 - 4/4d	74 dny	15.02. 22	30.04. 22															
939	SO 03-34-21 - 4/4d	74 dny	15.02. 22	30.04. 22															
940	SO 03-52-04 - 4/4d	74 dny	15.02. 22	30.04. 22															
941	<b>Rekonstrukce propustku v km 9,050 (část pod kolejí 3)</b>	<b>19 dny</b>	<b>15.02. 22</b>	<b>06.03. 22</b>															
942	SO 03-34-32 - 4/4d	19 dny	15.02. 22	06.03. 22															
943	<b>Most v km 9,950 (lichá část)</b>	<b>74 dny</b>	<b>15.02. 22</b>	<b>30.04. 22</b>															
944	SO 03-34-22 - 4/4d	74 dny	15.02. 22	30.04. 22															
945	SO 03-52-06 - 4/4d	74 dny	15.02. 22	30.04. 22															
946	<b>Podchod v km 10,221 (část pod kolejemi 1, 2)</b>	<b>74 dny</b>	<b>15.02. 22</b>	<b>30.04. 22</b>															
947	SO 03-34-23 - 4/4d	74 dny	15.02. 22	30.04. 22															
948	SO 03-36-34 - 4/4d	74 dny	15.02. 22	30.04. 22															
949	SO 03-35-08 - 4/4d	74 dny	15.02. 22	30.04. 22															
950	<b>Základy TV + podpěry TV lichá skupina</b>	<b>59 dny</b>	<b>15.02. 22</b>	<b>15.04. 22</b>															
951	SO 03-61-01 - 4/4d	59 dny	15.02. 22	15.04. 22															
952	SO 03-61-02 - 4/4d	59 dny	15.02. 22	15.04. 22															
953	<b>Nástupiště v liché skupině včetně zastřešení</b>	<b>59 dny</b>	<b>15.02. 22</b>	<b>15.04. 22</b>															
954	SO 03-32-01 - 4/4d	59 dny	15.02. 22	15.04. 22															
955	SO 03-32-02 - 4/4d	59 dny	15.02. 22	15.04. 22															
956	SO 03-52-01 - 4/4d	59 dny	15.02. 22	15.04. 22															

Projekt: Smíče_HMG_12_8_19 Datum: 31.07. 19	Úkol		Neaktivní úkol		Ruční úkoly zahrnuté v souhrnném úkolu		Vnější milník	
	Rozdělení		Neaktivní milník		Ruční souhrn		Konečný termín	
	Milník		Neaktivní souhrn		Pouze zahájení		Průběh	
	Souhrnný		Ruční úkol		Pouze s datem dokončení		Průběh ručně zadaného úkolu	
	Souhrn projektu		Pouze s dobou trvání		Vnější úkoly			

ID	Název úkolu	Doba trvání	Zahájení	Dokončení	2020				2021				2022						
					II.	III.	IV.	I.	II.	III.	IV.	I.	II.	III.	IV.				
957	SO 03-54-01 - 4/4d	59 dny	15.02. 22	15.04. 22															
958	SO 03-54-02 - 4/4d	59 dny	15.02. 22	15.04. 22															
959	SO 03-60-01 - 4/4d	59 dny	15.02. 22	15.04. 22															
960	<b>Svršek liché kolejové skupiny (výhybky 10X, 15X, 18X, 25X, 26X)</b>	<b>18 dny</b>	<b>01.05. 22</b>	<b>19.05. 22</b>															
961	SO 03-31-01 - 4/4d	18 dny	01.05. 22	19.05. 22															
962	SO 03-67-01 - 4/4d	18 dny	01.05. 22	19.05. 22															
963	SO 91-31-51 - 4/4d	18 dny	01.05. 22	19.05. 22															
964	<b>Spodek + svršek výhybky 28X</b>	<b>9 dny</b>	<b>01.05. 22</b>	<b>10.05. 22</b>															
965	SO 03-31-02 - 4/4d	9 dny	01.05. 22	10.05. 22															
966	SO 03-31-12 - 4/4d	9 dny	01.05. 22	10.05. 22															
967	SO 03-67-01 - 4/4d	9 dny	01.05. 22	10.05. 22															
968	SO 91-31-51 - 4/4d	9 dny	01.05. 22	10.05. 22															
969	<b>Dočasná lávka pro pěší přes kolejiště žst.: odstrojení nosných konstrukcí</b>	<b>1 den</b>	<b>01.05. 22</b>	<b>02.05. 22</b>															
970	SO 03-34-21.2 - 4/4d	1 den	01.05. 22	02.05. 22															
971	<b>Dočasná lávka pro pěší přes kolejiště žst.: demontáž nosné konstrukce z podpěrných věží</b>	<b>0 dny</b>	<b>02.05. 22</b>	<b>02.05. 22</b>															
972	SO 03-34-21.2 - 4/4d	0 dny	02.05. 22	02.05. 22															
973	<b>Dočasná lávka pro pěší přes kolejiště žst.: demontáž schodišťových a podpěrných věží</b>	<b>1 den</b>	<b>02.05. 22</b>	<b>03.05. 22</b>															
974	SO 03-34-21.2 - 4/4d	1 den	02.05. 22	03.05. 22															
975	<b>Dočasná lávka pro pěší přes kolejiště žst.: rozebrání nosných konstrukcí</b>	<b>9 dny</b>	<b>03.05. 22</b>	<b>12.05. 22</b>															
976	SO 03-34-21.2 - 4/4d	9 dny	03.05. 22	12.05. 22															
977	<b>Definitivní provedení koleje 4c (po odstranění dočasné lávky)</b>	<b>8 dny</b>	<b>11.05. 22</b>	<b>19.05. 22</b>															
978	SO 03-31-02 - 4/4d	8 dny	11.05. 22	19.05. 22															
979	SO 03-31-12 - 4/4d	8 dny	11.05. 22	19.05. 22															
980	<b>TV liché skupiny (výhybka 8X včetně spojky 8X - 11X)</b>	<b>4 dny</b>	<b>15.05. 22</b>	<b>19.05. 22</b>															
981	SO 03-61-01 - 4/4d	4 dny	15.05. 22	19.05. 22															
982	SO 03-67-01 - 4/4d	4 dny	15.05. 22	19.05. 22															
983	<b>4/4e - Rekonstrukce sudé skupiny (3.část)</b>	<b>1 den</b>	<b>19.05. 22</b>	<b>20.05. 22</b>															
984	PS 03-21-02 - 4/4e	1 den	19.05. 22	20.05. 22															
985	PS 03-22-01 - 4/4e	1 den	19.05. 22	20.05. 22															
986	PS 03-22-15 - 4/4e	1 den	19.05. 22	20.05. 22															
987	<b>Definitivní kolej 2 mezi výhybkami 28X a 29X, náhrada dočasné výhybky 33P kolejovým polem</b>	<b>1 den</b>	<b>19.05. 22</b>	<b>20.05. 22</b>															
988	SO 03-31-02 - 4/4e	1 den	19.05. 22	20.05. 22															
989	SO 03-31-12 - 4/4e	1 den	19.05. 22	20.05. 22															
990	SO 91-31-51 - 4/4e	1 den	19.05. 22	20.05. 22															
991	<b>Definitivní provedení koleje 4c (po odstranění dočasné lávky)</b>	<b>1 den</b>	<b>19.05. 22</b>	<b>20.05. 22</b>															
992	SO 03-31-02 - 4/4e	1 den	19.05. 22	20.05. 22															

Projekt: Smíče_HMG_12_8_19 Datum: 31.07. 19	Úkol		Neaktivní úkol		Ruční úkoly zahrnuté v souhrnném úkolu		Vnější milník	
	Rozdělení		Neaktivní milník		Ruční souhrn		Konečný termín	
	Milník		Neaktivní souhrn		Pouze zahájení		Průběh	
	Souhrnný		Ruční úkol		Pouze s datem dokončení		Průběh ručně zadaného úkolu	
	Souhrn projektu		Pouze s dobou trvání		Vnější úkoly			

ID	Název úkolu	Doba trvání	Zahájení	Dokončení	2020				2021				2022						
					II.	III.	IV.	I.	II.	III.	IV.	I.	II.	III.	IV.				
993	SO 03-31-12 - 4/4e	1 den	19.05. 22	20.05. 22															
994	SO 91-31-51 - 4/4e	1 den	19.05. 22	20.05. 22															
995	<b>Definitivní TV sudé skupiny</b>	<b>1 den</b>	<b>19.05. 22</b>	<b>20.05. 22</b>															
996	SO 03-61-01 - 4/4e	1 den	19.05. 22	20.05. 22															
997	SO 03-67-01 - 4/4e	1 den	19.05. 22	20.05. 22															
998	<b>Demolice dočasného nástupiště u koleje 8</b>	<b>0 dny</b>	<b>19.05. 22</b>	<b>19.05. 22</b>															
999	SO 03-32-03 - 4/4e	0 dny	19.05. 22	19.05. 22															
1000	<b>Dokončení povrchu ostrovního nástupiště 3 (prostor po demontované podpěrné věži dočasné lávky)</b>	<b>1 den</b>	<b>19.05. 22</b>	<b>20.05. 22</b>															
1001	SO 03-32-03 - 4/4e	1 den	19.05. 22	20.05. 22															
1002	<b>Aktivace definitivního zabezpečovacího zařízení</b>	<b>11 dny</b>	<b>26.05. 22</b>	<b>06.06. 22</b>															
1003	PS 02-21-01	11 dny	26.05. 22	06.06. 22															
1004	PS 03-21-01	11 dny	26.05. 22	06.06. 22															
1005	PS 03-21-02	11 dny	26.05. 22	06.06. 22															
1006	PS 02-21-11	11 dny	26.05. 22	06.06. 22															
1007	PS 02-21-12	11 dny	26.05. 22	06.06. 22															
1008	PS 02-21-13	11 dny	26.05. 22	06.06. 22															
1009	PS 04-21-14	11 dny	26.05. 22	06.06. 22															
1010	<b>Úklid staveniště, likvidace ZS</b>	47 dny	21.05. 22	07.07. 22															
1011	SO 91-71-02	47 dny	21.05. 22	07.07. 22															
1012	SO 91-71-03	47 dny	21.05. 22	07.07. 22															
1013	SO 98-98	47 dny	21.05. 22	07.07. 22															



Projekt: Smíče\_HMG\_12\_8\_19  
Datum: 31.07. 19

Úkol		Neaktivní úkol		Ruční úkoly zahrnuté v souhrnném úkolu		Vnější milník	
Rozdělení		Neaktivní milník		Ruční souhrn		Konečný termín	
Milník		Neaktivní souhrn		Pouze zahájení		Průběh	
Souhrnný		Ruční úkol		Pouze s datem dokončení		Průběh ručně zadaného úkolu	
Souhrn projektu		Pouze s dobou trvání		Vnější úkoly			