

VÝKAZ DOSAVADNÍHO A NOVÉHO STAVU ÚDAJŮ KATASTRU NEMOVITOSTÍ

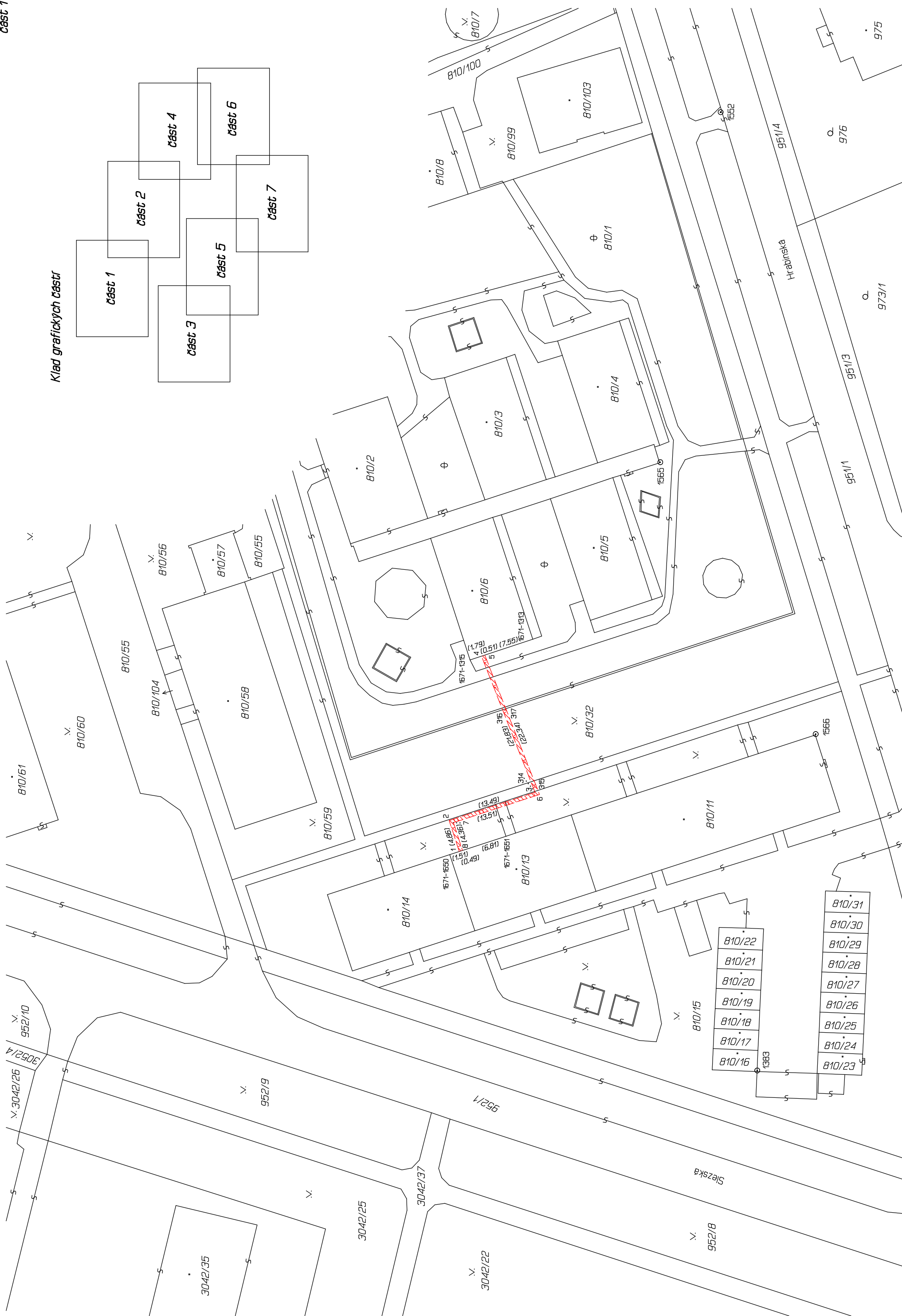
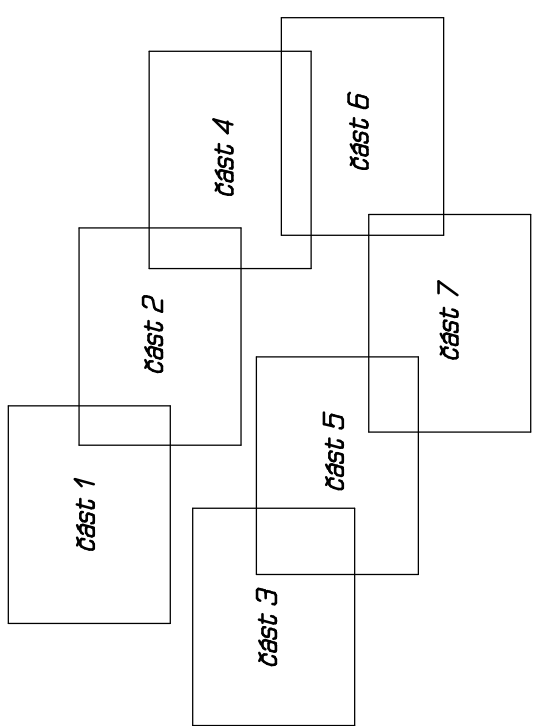
Dosavadní stav			Nový stav													
Označení pozemku parc. číslem	Výměra parcely		Druh pozemku	Označení pozemku parc. číslem	Výměra parcely		Druh pozemku	Typ stavby	Způsob využití	Způsob využití	Zpús. určení výměr	Porovnání se stavem evidence právních vztahů				
	ha	m ²			Způsob využití	Způsob využití						Díl přechází z pozemku označeného v katastru nemovitostí	dřívější poz. evidenci	Číslo listu vlastnictví	Výměra dílu	
					ha	m ²							ha	m ²		
810/1												810/1		6760		
810/15												810/15		10001		
810/32												810/32		10001		
810/33												810/33		10001		
951/1												951/1		10001		
967/1												967/1		10001		
968/1												968/1		10001		
979												979		6744		
1060/1												1060/1		10001		
1060/28												1060/28		10001		
1060/43												1060/43		10001		
1060/47												1060/47		6760		
1060/64												1060/64		6760		
1060/81												1060/81		10001		

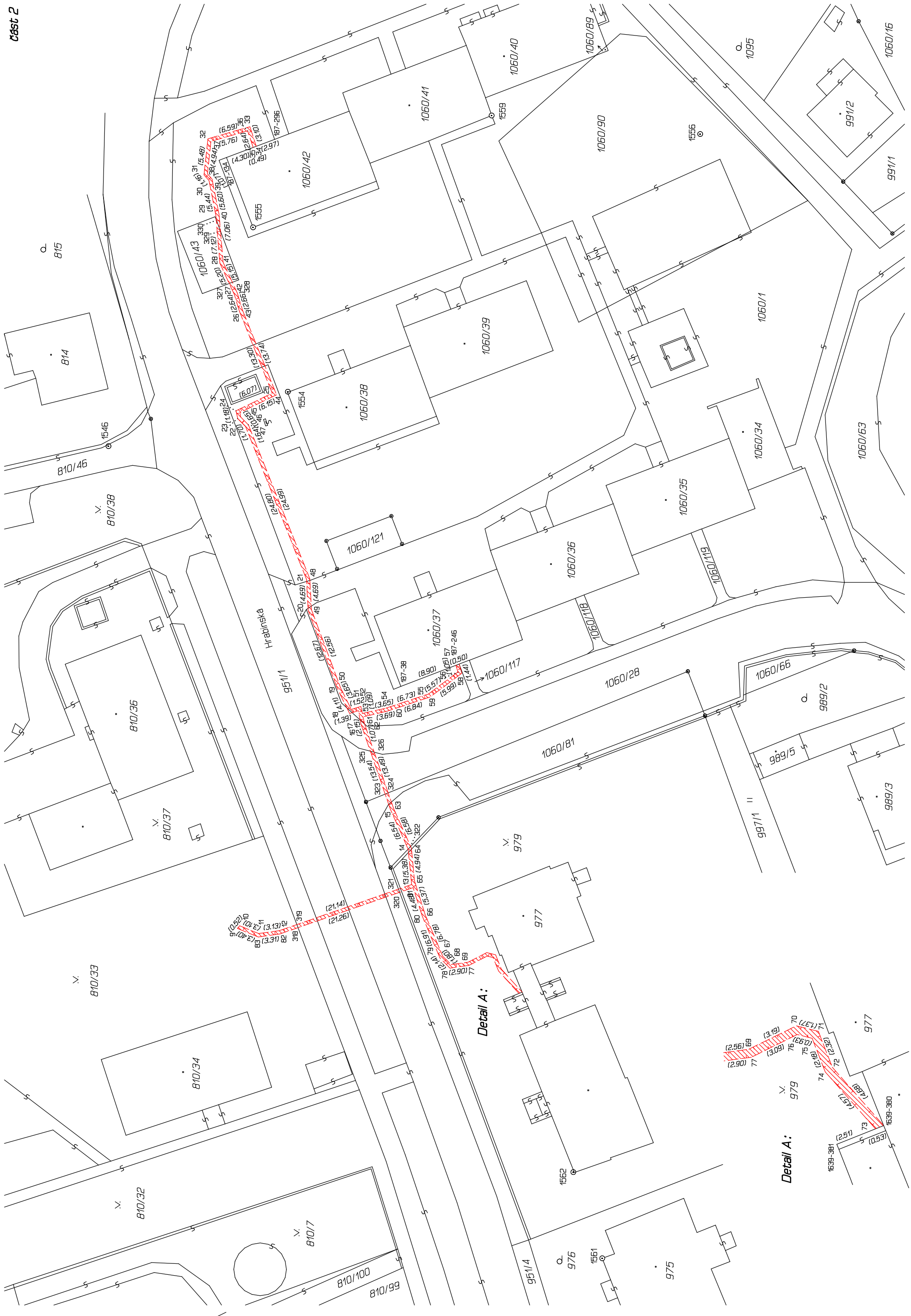
Oprávněný: *dle smlouvy*

Druh věcného břemene: *dle smlouvy*

<p>GEOMETRICKÝ PLÁN pro <i>vymezení rozsahu věcného břemene k části pozemku</i></p>	Geometrický plán ověřil úředně oprávněný zeměměřický inženýr:		Stejnopis ověřil úředně oprávněný zeměměřický inženýr:	
	Jméno, příjmení:	Ing. Dalibor Vitásek	Jméno, příjmení:	
	Číslo položky seznamu úředně oprávněných zeměměřických inženýrů:	207/1995	Číslo položky seznamu úředně oprávněných zeměměřických inženýrů:	
	Dne: 4. května 2018 Číslo: 143/2018		Dne: Číslo:	
Náležitosti a přesnost odpovídá právním předpisům.	Katastrální úřad souhlasí s očíslováním parcel.		Tento stejnopis odpovídá geometrickému plánu v elektronické podobě uloženému v dokumentaci katastrálního úřadu.	
Vyhotovitel: DIGIS, spol.s r.o. Výstavní 292/13 702 00 Ostrava IČ 19012276 Číslo plánu: 4098-42/2018 Okres: Karviná Obec: Český Těšín Kat. území: Český Těšín Mapový list: Český Těšín 8-6/31, 9-6/42 Dosavadním vlastníkům pozemků byla poskytnuta možnost seznámit se v terénu s průběhem navrhovaných nových hranic, které byly označeny předepsaným způsobem: ---			Ověření stejnopisu geometrického plánu v listinné podobě.	

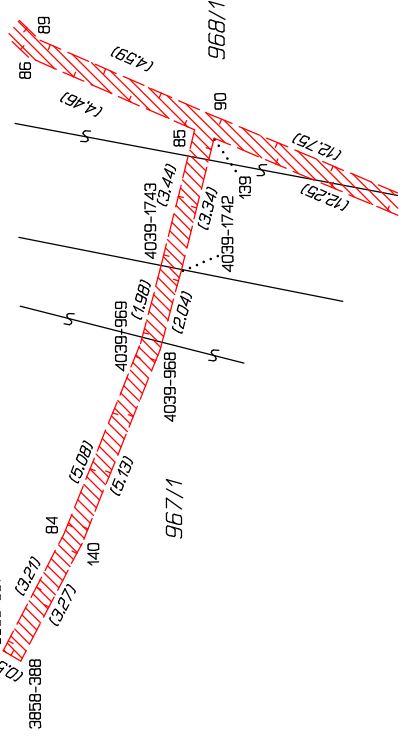
Klad grafických částí





Cast 3

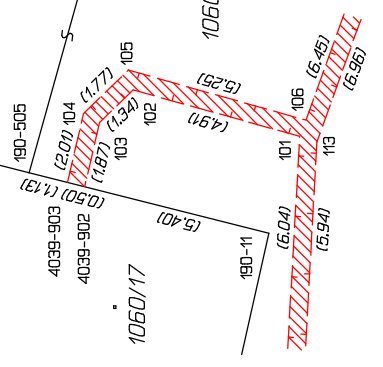
Detail B:



Detail B:

Detail C:

Detail C:







Seznam souradnic (S-JTSK)

Číslo bodu	Souřadnice pro zápis do KN		Poznámka	Číslo bodu	Souřadnice pro zápis do KN		Poznámka
	Y	X			Y	X	
187-38	447567.59	113142.24	roh domu	139	447908.38	113234.60	3
187-134	447968.80	113115.95	roh domu	140	447918.34	113231.33	3
187-246	447645.22	113151.02	roh domu	141	447476.16	113230.81	3
187-296	447566.06	113123.21	roh domu	142	447476.03	113230.31	3
188-40	447452.36	113368.39	roh domu	143	447474.05	113231.43	3
188-41	447447.76	113349.25	3	144	447469.56	113232.41	3
188-87	447466.20	113278.81	roh domu	145	447466.85	113234.08	3
188-88	447476.17	113296.13	roh domu	146	447463.73	113243.97	3
188-232	447477.29	113235.34	roh domu	147	447459.65	113253.79	3
188-291	447505.42	113328.96	roh domu	148	447459.32	113268.62	3
188-349	447446.17	113309.88	roh domu	149	447459.90	113263.78	3
188-351	447441.12	113311.07	roh domu	150	447462.32	113275.24	3
188-390	447464.30	1133271.85	3	151	447459.73	113276.26	3
188-415	447475.70	1133228.98	3	152	447463.45	113289.93	3
189-59	447576.12	113374.33	roh domu	153	447464.94	113295.57	3
189-122	447552.66	113426.17	roh domu	154	447462.99	113296.74	3
189-342	447460.58	113390.64	roh domu	155	447461.47	113300.82	3
189-431	447687.13	113314.91	roh domu	156	447456.20	113301.90	3
189-436	447686.86	113333.95	roh domu	157	447446.56	113304.35	3
189-487	447566.40	113376.61	roh domu	158	447444.03	113308.69	3
189-600	447457.95	113368.83	roh domu	159	447445.26	113310.09	3
189-601	447598.43	113429.96	3	160	447445.81	113309.97	3
189-647	447593.48	113433.10	roh domu	161	447444.65	113308.63	3
190-11	447887.04	113312.15	roh domu	162	447446.90	113304.78	3
190-21	447856.50	113311.55	roh domu	163	447456.32	113302.38	3
190-211	447782.80	113336.49	roh domu	164	447461.84	113301.26	3
190-213	447785.60	113334.67	roh domu	165	447463.40	113297.08	3
190-240	447768.69	113337.50	3	166	447465.33	113295.92	3
190-275	447756.61	113292.51	3	167	447470.81	113294.41	3
190-286	447692.32	113299.19	3	168	447475.78	113293.25	3
190-503	447895.31	113305.34	3	169	447476.20	113292.63	3
190-523	447867.99	113309.12	roh domu	170	447470.69	113293.93	3
190-555	447795.12	113345.06	roh domu	172	447465.41	113295.38	3
190-557	447790.00	113334.69	roh domu	173	447463.93	113289.81	3
190-659	447746.74	113329.87	roh domu	174	447460.33	113276.56	3
190-717	447700.83	1133287.04	3	175	447462.69	113275.63	3
190-783	447760.27	113365.73	roh domu	176	447465.24	113274.89	3
190-788	447721.11	113367.07	3	177	447465.12	113274.41	3
1639-380	447694.70	113160.52	3	178	447462.80	113275.08	3
1639-381	447695.85	113157.71	3	179	447460.40	113263.70	3
1671-1313	447828.74	113130.10	roh domu	180	447459.82	113258.62	3
1671-1315	447832.62	113120.75	roh domu	181	447460.33	113253.91	3
1671-1650	447861.86	113117.71	3	182	447464.21	113244.13	3
1671-1651	447715.43	113368.45	3	183	447467.27	113234.40	3
1690-46	447715.43	113368.45	3	184	447469.74	113232.89	3
1746-9	447915.89	113321.90	3	185	447474.23	113231.91	3
1746-14	447949.37	113313.47	3	186	447698.79	113287.56	3
3616-14	447920.74	113259.60	3	187	447698.30	113287.68	3
3616-15	447926.29	113273.61	roh domu	188	447700.70	113295.80	3
3637-4	447868.43	113232.87	roh domu	189	447697.53	113297.83	3
3637-5	447903.84	113227.76	3	190	447700.93	113311.08	3
3637-24	447907.99	113226.58	3	191	447687.00	113314.44	3
3858-367	447920.98	113229.38	3	192	447701.54	113311.45	3
3858-388	447921.23	113229.81	3	193	447698.10	113298.06	3
4039-815	447766.77	113364.14	3	194	447701.28	113296.02	3
4039-816	447766.27	113364.26	3	195	447750.32	113301.29	3
4039-878	447748.13	113324.30	3	196	447760.32	113306.36	3
4039-879	447748.65	113294.41	3	197	447753.36	113306.68	3
4039-880	447866.54	113309.49	3	198	447756.55	113307.84	3
4039-881	447867.03	113309.37	3	199	447766.04	113309.48	3
4039-902	447895.71	113306.92	3	200	447770.35	113311.93	3
4039-903	447895.59	113306.43	3	201	447771.83	113314.54	3
4039-968	447913.59	113232.26	3	202	447778.50	113324.42	3
4039-969	447913.43	113232.78	3	203	447781.90	113331.23	3
4039-1738	447775.92	113320.61	3	204	447784.08	113336.17	3
4039-1742	447911.62	113233.79	3	205	447784.56	113336.05	3
4039-1743	447911.52	113233.29	3	206	447782.36	113331.01	3
4097-1	447922.00	113350.36	3	207	447778.94	113324.16	3
4097-2	447922.52	113350.23	3	208	447772.26	113314.27	3
1	447866.77	113117.62	3	209	447770.71	113311.57	3
2	447852.56	113130.44	3	210	447766.22	113309.00	3
3	447832.26	113122.45	3	211	447756.67	113307.36	3
4	447832.10	113122.93	3	212	447753.50	113306.40	3
5	447862.89	113131.10	3	213	447750.82	113305.94	3
6	447857.09	113128.26	3	214	447750.82	113301.23	3
7	447861.24	113119.61	3	215	447792.56	113346.71	3
8	447866.09	113117.59	3	216	447792.09	113346.83	3
9	447864.69	113117.93	3	217	447796.78	113357.00	3
10	447866.86	113120.80	3	218	447781.22	113364.32	3
11	447862.56	113123.90	3	219	447770.25	113370.41	3
12	447865.43	113143.86	3	220	447767.87	113366.82	3
13	447878.47	113143.34	3	221	447767.42	113365.66	3
14	447873.12	113143.34	3	222	447770.09	113371.07	3
15	447867.15	113140.67	3	223	447781.44	113364.76	3
16	447864.35	113136.26	3	224	447797.43	113357.25	3
17	447852.24	113135.83	3	225	447447.93	113349.96	3
18	447852.66	113134.51	3	226	447448.05	113350.45	3
19	447846.97	113132.69	3	227	447449.26	113350.12	3
20	447837.10	113128.26	3	228	447450.88	113356.72	3
21	447832.42	113128.01	3	229	447452.12	113364.34	3
22	447809.39	113118.82	3	230	447453.27	113368.69	3
23	447808.17	113117.64	3	231	447454.70	113371.40	3
24	447807.01	113117.40	3	232	447455.69	113376.32	3
25	447804.33	113122.85	3	233	447454.91	113379.10	3
26	447591.99	113117.89	3	234	447454.49	113384.27	3
27	447589.46	113117.13	3	235	447455.97	113386.16	3
28	447584.74	113114.95	3	236	447456.73	113389.13	3
29	447577.64	113114.37	3	237	447457.21	113389.01	3
30	447572.30	113113.32	3	238	447456.43	113386.94	3
31	447571.43	113112.56	3	239	447455.01	113384.12	3
32	447565.98	113113.15	3	240	447455.41	113379.18	3
33	447564.16	113119.48	3	241	447456.21	113376.34	3
242	447455.18	113371.22	3	242	447567.65	113428.07	3
243	447453.73	113368.51	3	243	447566.03	113428.08	3
244	447452.60	113366.24	3	244	447568.04	113428.09	3
245	447451.38	113356.62	3	245	447569.39	113428.73	3
246	447449.63	113349.50	3	246	447569.19	113422.29	3
247	447471.89	113387.73	3	247	447574.70	113422.08	3
248	447471.90	113387.85	3	248	447576.56	113423.52	3
249	447472.10	113395.13	3	249	447577.37	113420.67	3
250	447472.14	113399.12	3	250	447580.82	113433.42	3
251	4474703.04	113411.18	3	251	447584.95	113448.86	3
252	447469.13	113414.38	3	252	447586.03	113409.34	3
253	447469.94	113414.39	3	253	447588.04	113419.53	3
254	447468.11	113418.86	3	254	447584.14	113402.30	3
255	447467.53	113423.89	3	255	447581.80	113396.51	3
256	447462.34	113441.12	3	256	447579.02	113431.27	3
257	447462.03	113442.23	3	257	447573.69	113398.67	3
258	447617.54	113443.79	3	258	447572.97	113399.09	3
259	447602.71	113448.36	3	259	447571.87	113390.07	3
260	447596.64	113449.81	3	260	447573.26	113399.30	3
261	447596.43	113446.72	3	261	447575.25	113399.21	3
262	447591.38	113433.53	3	262	447574.49	113397.10	3
263	447599.13	113431.75	3	263	447572.49	113397.10	3
264	447599.02	113431.27	3	264	447573.69	113398.67	3
265	447591.23	113433.05	3	265	447572.97	113399.09	3
266	447587.83	113420.44	3	266	447571.87	113390.07	3
267	447588.56	113418.70	3	267	447568.14	113376.20	3
268	447586.51	113409.22	3	268	447567.65	113376.32	3
269	447584.93	113403.55	3	269	447568.64	113398.25	3
270	447584.14	113402.30	3	270	447584.14	113402.30	3
271	447581.80	113396.51	3	271	447581.80	113396.51	3
272	447573.69	113398.67	3	272	447573.69	113398.67	3
273	447572.97	113399.09	3	2			