



VÝPIS Z KATASTRU NEMOVITOSTÍ

prokazující stav evidovaný k datu 13.05.2015 12:55:02

Vyhotoveno dálkovým přístupem do katastru nemovitostí pro účel ověření výstupu z informačního systému veřejné správy ve smyslu § 9 zák. č. 365/2000 Sb., ve znění pozdějších předpisů.

Okres: CZ0100 Hlavní město Praha

Obec: 554782 Praha

Kat.území: 732257 Vrřovice

List vlastnictví: 3884

V kat. území jsou pozemky vedeny v jedné číselné řadě

A Vlastník, jiný oprávněný	Identifikátor	Podíl
----------------------------	---------------	-------

Vlastnické právo

KODAŇSKÁ OFFICE CENTER s.r.o., Kodaňská 1441/46, Vrřovice, 10100 Praha 10	28446747	
--	----------	--

B Nemovitosti

Pozemky

Parcela	Výměra[m2]	Druh pozemku	Způsob využití	Způsob ochrany
856/1	12698	ostatní plocha	zeleň	památkově chráněné území
856/3		2 zastavěná plocha a nádvoří	zboženářtě	památkově chráněné území
857/1	4586	zastavěná plocha a nádvoří		památkově chráněné území

Součástí je stavba: Vrřovice, č.p. 1441, jiná st.

Stavba stojí na pozemku p.č.: 857/1

B1 Jiná práva - Bez zápisu

C Omezení vlastnického práva

Typ vztahu

Oprávnění pro

Povinnost k

o Zástavní právo smluvní

veškeré pohledávky do výše 35 000 000,- Kč s příslušenstvím, vzniklé do 31.12.2033

Raiffeisenbank a.s., Hvězdova 1716/2b, Nusle, 14000 Praha 4, RČ/IČO: 49240901	Parcela: 856/1 Parcela: 856/3 Parcela: 857/1	V-4918/2015-101 V-4918/2015-101 V-4918/2015-101
---	--	---

Listina Smlouva o zřízení zástavního práva podle obč.z. ze dne 18.12.2014. Právní účinky zápisu ke dni 22.01.2015. Zápis proveden dne 17.02.2015; uloženo na prac. Praha

V-4918/2015-101

Pořadí k 22.01.2015 11:26

Související zápisy

Závazek neumožnit zápis nového zást. práva namísto starého

V-4918/2015-101

Listina Smlouva o zřízení zástavního práva podle obč.z. ze dne 18.12.2014. Právní účinky zápisu ke dni 22.01.2015. Zápis proveden dne 17.02.2015; uloženo na prac. Praha

V-4918/2015-101

Související zápisy

Závazek nezajistit zást. pr. ve výhodnějším pořadí nový dluh

V-4918/2015-101

Listina Smlouva o zřízení zástavního práva podle obč.z. ze dne 18.12.2014. Právní účinky zápisu ke dni 22.01.2015. Zápis proveden dne 17.02.2015; uloženo na prac. Praha

V-4918/2015-101

VÝPIS Z KATASTRU NEMOVITOSTÍ

prokazující stav evidovaný k datu 13.05.2015 12:55:02

Okres: CZ0100 Hlavní město Praha

Obec: 554782 Praha

Kat.území: 732257 Vršovice

List vlastnictví: 3884

V kat. území jsou pozemky vedeny v jedné číselné řadě

Typ vztahu

Oprávnění pro

Povinnost k

o Zástavní právo smluvní

veškeré pohledávky do výše 700 000 000,- Kč včetně příslušenství, vzniklé do 31.12.2033

Raiffeisenbank a.s., Hvězdova Parcela: 856/1 V-7295/2014-101

1716/2b, Nusle, 14000 Praha 4, Parcela: 856/3 V-7295/2014-101

RČ/IČO: 49240901 Parcela: 857/1 V-7295/2014-101

Listina Smlouva o zřízení zástavního práva podle obč.z., o zákazu zcizení a zatížení ze dne 12.02.2014. Právní účinky zápisu ke dni 13.02.2014. Zápis proveden dne 07.04.2014; uloženo na prac. Praha

V-7295/2014-101

Pořadí k 13.02.2014 11:06

Související zápisy

Závazek neumožnit zápis nového zást. práva namísto starého

Z-20334/2014-101

Listina Smlouva o zřízení zástavního práva podle obč.z., o zákazu zcizení a zatížení ze dne 12.02.2014. Právní účinky zápisu ke dni 13.02.2014. Zápis proveden dne 07.04.2014; uloženo na prac. Praha

V-7295/2014-101

Související zápisy

Závazek nezajistit zást. pr. ve výhodnějším pořadí nový dluh

Z-20334/2014-101

Listina Smlouva o zřízení zástavního práva podle obč.z., o zákazu zcizení a zatížení ze dne 12.02.2014. Právní účinky zápisu ke dni 13.02.2014. Zápis proveden dne 07.04.2014; uloženo na prac. Praha

V-7295/2014-101

o Zákaz zcizení nebo zatížení

po dobu trvání zástavního práva V-7295/2014-101

Raiffeisenbank a.s., Hvězdova Parcela: 856/1 V-7295/2014-101

1716/2b, Nusle, 14000 Praha 4, Parcela: 856/3 V-7295/2014-101

RČ/IČO: 49240901 Parcela: 857/1 V-7295/2014-101

Listina Smlouva o zřízení zástavního práva podle obč.z., o zákazu zcizení a zatížení ze dne 12.02.2014. Právní účinky zápisu ke dni 13.02.2014. Zápis proveden dne 07.04.2014; uloženo na prac. Praha

V-7295/2014-101

Pořadí k 13.02.2014 11:06

o Věcné břemeno (podle listiny)

zařízení distribuční soustavy - transformační stanice ev. č. TS 2213 včetně kabelového napojení 22 kV - sml. čl. III
- na dobu neurčitou

PREdistribuce, a.s., Svornosti Parcela: 857/1 V-32229/2013-101

3199/19a, Smíchov, 15000 Praha 5,

RČ/IČO: 27376516

Listina Smlouva o zřízení věcného břemene - úplatná ze dne 13.06.2013. Právní účinky vkladu práva ke dni 09.07.2013.

V-32229/2013-101

VÝPIS Z KATASTRU NEMOVITOSTÍ

prokazující stav evidovaný k datu 13.05.2015 12:55:02

Okres: CZ0100 Hlavní město Praha

Obec: 554782 Praha

Kat.území: 732257 Vršovice

List vlastnictví: 3884

V kat. území jsou pozamky vedeny v jedné číselné řadě

Typ vztahu

Oprávnění pro

Povinnost k

o **Věcné břemeno (podle listiny)**

zřizování, provozování, údržby a úprav podzemního vedení komunikační sítě
dle čl. II smlouvy o zřiz. věc. bř. (GP č. 916-39/2004)

GTS Czech s.r.o., Přemyslovská
2845/43, Žižkov, 13000 Praha 3,
RČ/IČO: 28492170

Parcela: 856/1

Z-190604/2009-101

Listina Salouva o zřízení věcného břemene - úplatná ze dne 26.07.2005. Právní účinky
vkladu práva ke dni 01.08.2005.

V-30724/2005-101

Listina Výpis z obchodního rejstříku prokazující přeměnu obchodní společnosti fúzí * ze
dne 02.07.2009.

Z-190604/2009-101

D **Jiné zápisy - Bez zápisu**

Plomby a upozornění - Bez zápisu

E **Nabývací tituly a jiné podklady zápisu**

Listina

o Prohlášení o vzniku práva přeměnou právnické osoby fúzí ze dne 18.12.2014. Právní účinky
zápisu ke dni 13.01.2015. Zápis proveden dne 11.02.2015.

V-2400/2015-101

Pro: KODAŇSKÁ OFFICE CENTER s.r.o., Kodaňská 1441/46, Vršovice,
10100 Praha 10

RČ/IČO: 28446747

F **Vztah bonitovaných půdně ekologických jednotek (BPEJ) k parcelám - Bez zápisu**

Nemovitosti jsou v územním obvodu, ve kterém vykonává státní správu katastru nemovitostí ČR:
Katastrální úřad pro hlavní město Prahu, Katastrální pracoviště Praha, kód: 101.

Vyhotovil:

Český úřad zeměměřický a katastrální - SCD

Vyhotoveno: 13.05.2015 13:12:58

Katastr nemovitostí

Ověřuji pod pořadovým číslem 75/5/2015-Ří, že tato listina, která vznikla převedením výstupu z informačního systému veřejné správy z elektronické podoby do podoby listinné, skládající se z 3 listů, se doslovně shoduje s obsahem výstupu z informačního systému veřejné správy v elektronické podobě.

Ověřující osoba: Říhová Milena

V Praze dne 13.05.2015

Podpis



4D CENTER - KODAŇSKÁ 1441/46

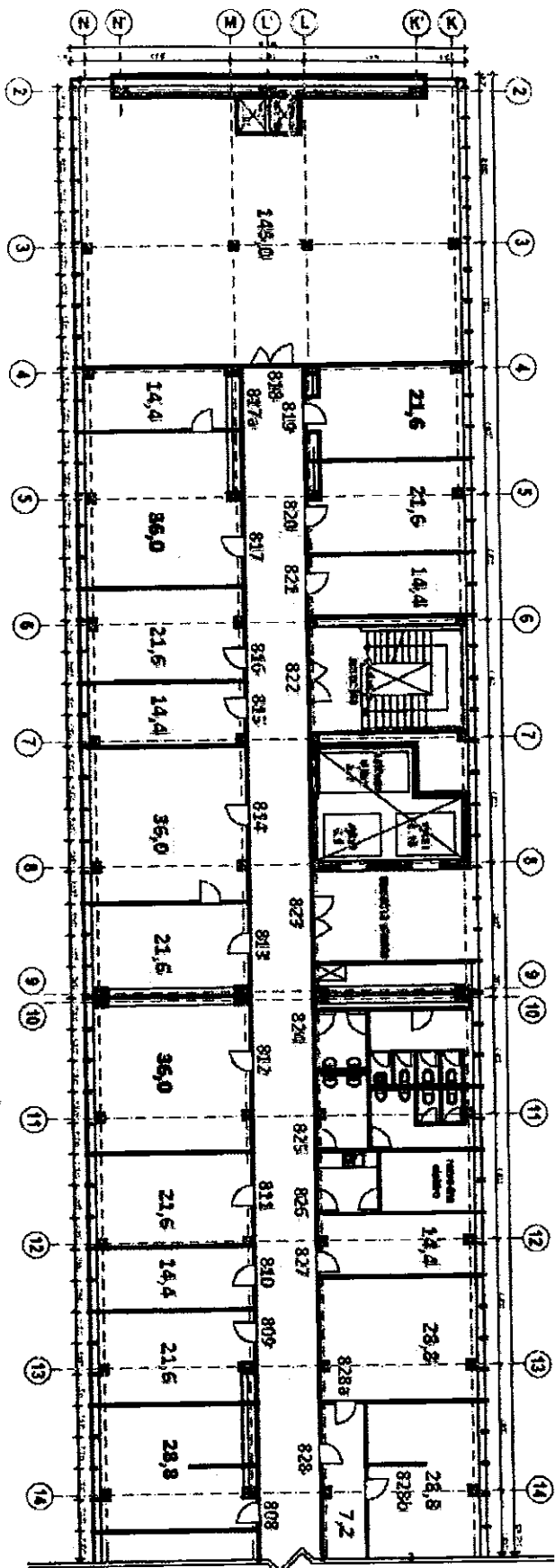
Přehled ploch v 9.NP - 8.patře budovy B

Zařízení	Výměra v m ²
kancelář	849,2
generální kancelář	152,0
zázemí IT	28,8
chodba	198,0
WC+kuchyňky	72,0
Celkem	1 300,0

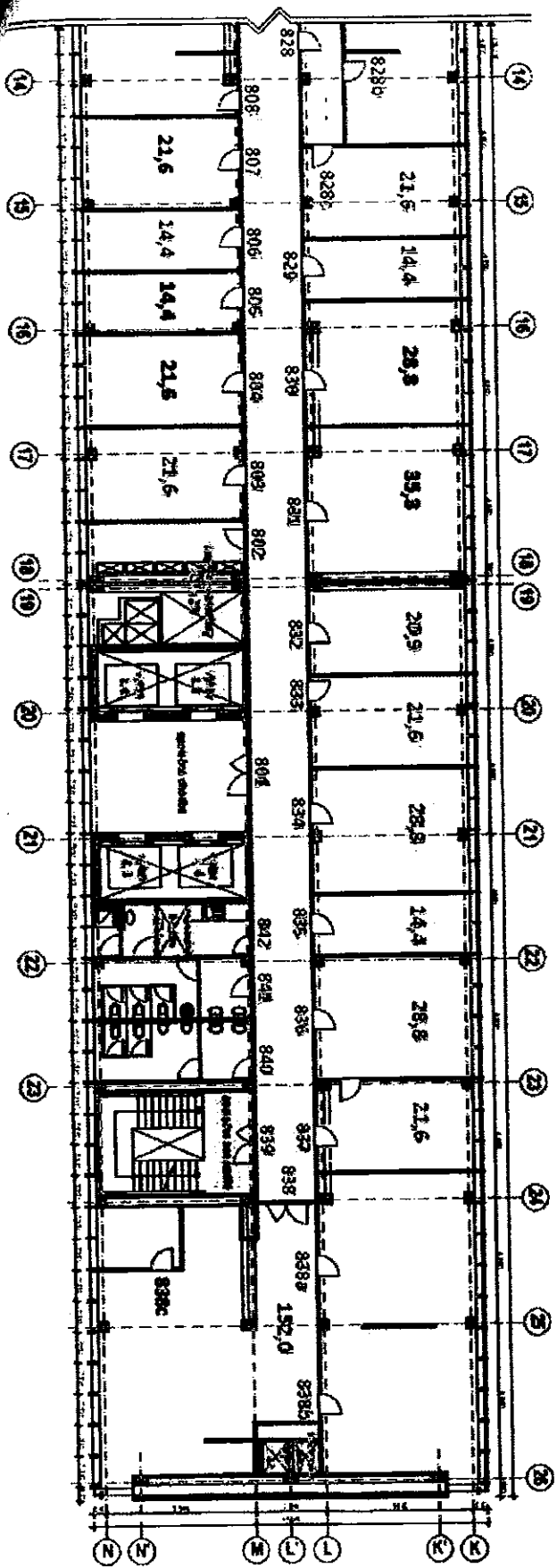
Kanceláře v m ²	1 001,2
Společné plochy pod uzavřením v m ²	298,8

Koeficient zvýšení čisté plochy kanceláří o společné plochy patra	30%
---	-----

Č. dveří	Výměra	Využití	Zařízení
800	198,0	chodba pod uzavřením	chodba
801	0,0	hlavní vstup 4 výtahy	N/A
802	0,0	elektro rozvodna	N/A
803	21,6	kancelář	kancelář
804	21,6	kancelář	kancelář
805	14,4	kancelář	kancelář
806	14,4	kancelář	kancelář
807	21,6	kancelář	kancelář
808	28,8	kancelář	kancelář
809	21,6	kancelář	kancelář
810	14,4	kancelář IT	zázemí IT
811	21,6	kancelář	kancelář
812	36,0	kancelář	kancelář
813	21,6	kancelář	kancelář
814	36,0	kancelář	kancelář
815	14,4	kancelář	kancelář
816	21,6	kancelář	kancelář
817	36,0	kancelář	kancelář
817a	14,4	kancelář	kancelář
818	145,0	kancelář	kancelář
819	21,6	kancelář	kancelář
820	21,6	kancelář	kancelář
821	14,4	kancelář	kancelář
822	0,0	nouzové schodiště 2 výtahy	N/A
823	0,0	hlavní vstup 2 výtahy	N/A
824	15,6	dámské toalety 2 výtahy	WC+kuchyňky
825	14,6	pánské toalety 2 výtahy	WC+kuchyňky
826	5,3	kuchyňka 2 výtahy	WC+kuchyňky
827	14,4	serverovna	zázemí IT
828	7,2	kancelář	kancelář
828a	28,8	kancelář	kancelář
828b	28,8	kancelář	kancelář
828c	21,6	kancelář	kancelář
829	14,4	kancelář	kancelář
830	28,8	kancelář	kancelář
831	35,3	kancelář	kancelář
832	20,9	kancelář	kancelář
833	21,6	kancelář	kancelář
834	28,8	kancelář	kancelář
835	14,4	kancelář	kancelář
836	28,8	kancelář	kancelář
837	21,6	kancelář	kancelář
838	152,0	kancelář	generální kancelář
839	0,0	nouzové schodiště 4 výtahy	N/A
840	13,3	pánské toalety 4 výtahy	WC+kuchyňky
841	18,7	dámské toalety 4 výtahy	WC+kuchyňky
842	4,5	kuchyňka 4 výtahy	WC+kuchyňky
Celkem	1 300,0		



Úřad vlády ČR



4D CENTER
 Kodaněská 1441/46
 Praha 10 - Vršovice
 9./NP (S-patio) budovy B
 15.1.2016

Příloha č. 3
Maximální rozsah vybavení Prostor kancelářským nábytkem

Stůl kancelářský 140x80 cm	130 ks
Zásuvkový kontejner	130 ks
Křeslo kancelářské	130 ks
Skříň kancelářská	55 ks
Věšák	33 ks
Šatní skříň	10 ks
Regály	10 ks

Přehled poskytovaných služeb včetně cen

Celková pronajatelná plocha

24 074,2 m²

<i>Položka</i>	<i>Celkem</i>	<i>v %</i>	<i>v Kč za m² bez DPH</i>
Elektřina	10 063 673,07	24,83%	37,54
Teplo	7 398 834,48	18,26%	27,60
Vodné, stočné	986 464,42	2,43%	3,68
Odvoz a likvidace odpadu	638 500,00	1,58%	2,38
Úklid	4 428 331,51	10,93%	16,52
Technická údržba	9 557 995,98	23,58%	35,66
Ostraha	1 268 870,96	3,13%	4,73
Ostatní služby	6 185 547,73	15,26%	23,09
Celkem	40 528 218,15	100,00%	151,20

Technická údržba

Zahrnuje zajištění provozu, údržby, revizí, provozních zkoušek a oprav všech technologií v objektu (klimatizace, vzduchotechnika, vytápění, ohřev teplé užitkové vody, systém elektronické požární signalizace, telefonní ústředna, elektronický zabezpečovací systém, výtahy, automatické dveřní systémy, zavírače, vrata, závory atd.) včetně údržby a drobných oprav pronajatých a společných prostor a údržby a běžných oprav venkovních prostor. Do technické údržby dále spadá zajištění provozuschopnosti a povinných revizí přenosných hasicích přístrojů, požárních hydrantů a zajištění dokumentace požární ochrany vztahující se k objektu.

V rámci technické údržby je též řešeno odstraňování drobných závad (např. nesvítící zářivky, uvolněné kliky, porouchané vypínače atd.), které nájemce bez zbytečného prodlení ohlašuje na e-mailové adrese: pozadavky@palackodanska.cz

Úklid prostor:

Úklid pronajatých kanceláří probíhá v termínu dle dohody s nájemcem (zpravidla v čase od 16:30). Rozsah činností je následující:

Kanceláře:**denní úklid**

- vysávání kobercových ploch,
- vyprazdňování odpadkových košů,
- vynášení drtě ze skartovačky,
- otírání volně přístupných vodorovných ploch nábytku do výše 1,7 m a vrchních desek pracovních stolů,
- otírání klik a odstraňování skvrn na dveřích v okolí kliky.

týdenní práce

- otírání vypínačů světel a elektrických zásuvek,
- otírání prachu z okenních parapetů,
- čištění skleněných výplní dveří.

Toalety, umývárny, kuchyňka:

denní úklid

- mytí podlah chemickými čistícími prostředky,
- mytí záchodových mís, muší, umývadel, výlevek a zastříkaného kachlového obložení,
- vyprazdňování odpadkových košů,
- otírání klik a skvrn ze dveří a vypínačů světel,
- doplnění mýdla, toaletního papíru, ručníků a hygienických sáčků,
- mytí dřezu a pracovní desky,
- čištění zrcadel.

měsíční práce

- důkladné umytí celé plochy a její desinfekce,
- mytí dveří.

Úklid společných prostor:

denní úklid

- sběr odpadků v okolí budovy, vysypávání odpadkových košů u vchodů do budovy,
- čištění vchodů (karusely) - luxování,
- úklid dlažby a přilehlých chodeb v dolním lobby,
- úklid výtahů,
- doplňování hygienických potřeb na sociálních zařízeních ve společných prostorách,
- odstraňování nahodilých nečistot,
- sběr krabic, odvoz odpadu z pater,
- odvoz komunálního odpadu z objektu,
- odklizení sněhu z přístupových komunikací.

týdenní práce

- čištění vchodů karuselů - mytí skel,
- úklid krytého dvora.

Periodické práce

- mytí oken 2x ročně včetně čištění vnitřních hliníkových žaluzií 2x ročně,
- mytí skleněných dělicích stěn 2x ročně,
- čištění koberců 1x ročně.

Nadstandard činností na objednávku nájemce a za úhradu

- praní koberců nad rámec periodických prací,
- mytí oken nad rámec periodických prací.