

KUPNÍ SMLOUVA

Č. j. KRPK-58378-5/ČJ-2019-1900VZ

uzavřena dle § 2079 a násl. zákona č. 89/2012 Sb., občanský zákoník, v platném znění níže uvedeného dne, měsíce a roku na základě rámcové dohody č. j. MV-40451-41/VZ-2018 na „Dodávky kancelářského, sedacího a lehacího nábytku pro roky 2019 – 2020“ (dále jen „rámcová dohoda“), mezi smluvními stranami:

I.

Smluvní strany

Prodávající:


Název: **INTERIER TECH s.r.o.**


se sídlem: Za Drahou 253, Liblice, 282 01 Český Brod

Zastoupený: 

IČO: 290 58 155

DIČ: CZ29058155

bankovní spojení: 

číslo účtu: 

kontaktní osoba: 

telefon: 

e-mail: 

datová schránka 

Zapsán v obchodním rejstříku, vedeném u Městského soudu v Praze, oddíl C, vložka 163550

Kupující


Název: **Česká republika – Krajské ředitelství policie Karlovarského kraje**


Sídlo: Závodní 386/100, 360 06 Karlovy Vary - Dvory

Zastoupený: 

IČ: 72051612

DIČ: CZ72051612

Bankovní spojení: 

Číslo účtu: 

Kontaktní osoba: 

Datová schránka: 

II.

Předmět plnění

1. Předmětem této smlouvy je **koupě a dodávka nábytku** v počtu a druhu (dále jen zboží) dle technické specifikace č. j. KRPK-57876-2/ČJ-2019-1900SU ze dne 17. 7. 2019, která je nedílnou součástí této smlouvy jako **příloha č. 1** a Zadávacích a dodacích podmínek č. j. KRPK-57876-3/ČJ-2019-1900SU ze dne 17. 7. 2019, které jsou nedílnou součástí této smlouvy jako **příloha č. 2**.
2. Kupující se zavazuje zboží převzít a zaplatit sjednanou cenu podle článku IV.

III.

Technické podmínky

1. Technická specifikace zboží musí odpovídat veškerým požadavkům stanoveným v příloze č. 1 této smlouvy a v čl. 5 rámcové smlouvy.
2. Zboží bude dodáno kompletně smontované, aby bylo připraveno k okamžitému použití.

IV.

Kupní cena

1. Celková kupní cena za zboží dle článku II. odst. 1 této smlouvy je stanovena ve výši
135 146,00 Kč bez DPH
DPH 21 % 28 380,66 Kč
CELKEM 163 526,66 Kč
Slovy: Stošedesáttřítisícpěsetdvacetšestkorun 66/100
2. Kupní cena zahrnuje veškeré náklady spojené s dodáním zboží, a to včetně nákladů na dovoz a montáž.
3. Kupní cena je cenou nejvýše přípustnou, kterou je možné změnit, jen v případě změny zákonné sazby DPH.

V.

Doba a místo plnění

1. Prodávající se s kupujícím dohodli, že zboží bude prodávajícím dodáno do 21 kalendářních dnů ode dne nabytí účinnosti kupní smlouvy.
2. Místem dodání zboží je Policie ČR, Krajské ředitelství policie Karlovarského kraje, Areál MV (pod Klášterem), Sklady MTZ, 17. listopadu 40, 350 02 Cheb, GPS: 50.0695675N, 12.3590344E.
3. Čas dodání je v pracovní dny mezi 7:00 – 14:00 hod., po předchozím nahlášení dodávky alespoň 2 dny předem s upřesněním času dodání.

4. Kontaktní osobou pro dopravce nebo dodavatele jsou osoby uvedené jako kontaktní osoby uvedené v záhlaví kupujícího.

VI.

Platební podmínky

1. Platba za zboží bude provedena bezhotovostním platebním převodem na základě faktury vystavené prodávajícím do 14 kalendářních dnů po řádném předání a převzetí dodávky kupujícím. Přílohou faktury bude zástupci obou stran podepsaný dodací list potvrzující, že dodávka byla dodána kupujícímu v požadovaném množství a kvalitě.
2. Faktura musí být vystavena a doručena na adresu objednatele, tj. Česká republika – Krajské ředitelství policie Karlovarského kraje, Závodní 386/100, 360 06 Karlovy Vary, IČ 72051612, datová schránka: upshp5u, (v případě elektronických faktur e-mail: krpk.faktura@pcr.cz), a musí obsahovat č. j. smlouvy o dílo uvedené v záhlaví této smlouvy.
3. Splatnost faktury se stanovuje na 30 kalendářních dnů ode dne doručení faktury. Faktura se považuje za uhrazenou okamžikem připsání příslušné částky ve prospěch účtu zhotovitele.
4. Kupující je oprávněn před uplynutím lhůty splatnosti faktury vrátit prodávajícímu bez zaplacení fakturu, která neobsahuje náležitosti stanovené touto kupní smlouvou nebo obecně závaznými právními předpisy, není doložena kopií potvrzeného dodacího listu, obsahuje jiné cenové údaje nebo jiný druh plnění než dohodnutý ve smlouvě nebo budou-li tyto údaje uvedeny chybně, a to s uvedením důvodu vrácení. Proávající je povinen v případě vrácení faktury fakturu opravit nebo vyhotovit fakturu novou. Důvodným vrácením faktury přestává běžet původní lhůta splatnosti. Nová lhůta v původní délce splatnosti běží znovu ode dne doručení opravené nebo nově vystavené faktury kupujícímu.
5. Platby budou realizovány v Kč na základě předložené faktury a zálohové platby kupující neposkytuje.

VII.

Vady

1. Proávající je povinen dodat zboží v množství, druhu a jakosti (technické parametry) dle kupní smlouvy a při dodržení závazku sjednaného v rámcové smlouvě včetně podmínek pro přepravu do místa dodání. Kupující je povinen dodané zboží převzít a zaplatit kupní cenu.
2. Zjistí-li kupující vady týkající se jakosti dodaného zboží již při dodání, je oprávněn odmítnout jejich převzetí a od kupní smlouvy odstoupit. To platí i při dodání jiného druhu zboží, než určuje kupní smlouva. Odstoupení od kupní smlouvy bezodkladně kupující písemně oznámí prodávajícímu.
3. Vady, které se týkají jakosti dodaného zboží, které kupující zjistí až po převzetí dodávky, je prodávající povinen odstranit nejpozději do 7 dnů od oznámení reklamace. Proávající

odstraní vady bezúplatně dodáním náhradního plnění v množství a jakosti dle kupní smlouvy. Obdobně postupuje prodávající i v případě, nevyužije-li kupující svého práva na odstoupení od smlouvy podle bodu VII. 2.

VIII.

Záruční podmínky

Na dodávku zboží bude poskytnuta prodávajícím záruka za jakost, která zaručuje, že zboží bude odpovídat technické specifikaci stanovené touto smlouvou a bude prosté právních vad. Prodávajícím bude poskytnuta záruční doba v délce minimálně 60 měsíců.

IX.

Sankce

1. Prodávající je oprávněn požadovat na kupujícím úrok z prodlení za nedodržení termínu splatnosti faktury ve výši 0,05 % z oprávněně fakturované částky včetně DPH za každý i započatý den prodlení. Výše sankce není omezena.
2. Kupující je oprávněn požadovat na prodávajícím smluvní pokutu za nedodržení termínu dodání předmětu plnění dle kupní smlouvy, a to ve výši 0,05 % z ceny nedodaného předmětu plnění včetně DPH za každý i započatý den prodlení. Výše sankce není omezena.
3. Kupující je oprávněn požadovat na prodávajícím smluvní pokutu za nedodržení doby pro odstranění zjištěných vad na základě reklamace, a to ve výši 0,05 % z ceny reklamovaného předmětu plnění včetně DPH, a to za každý i započatý den prodlení. Minimální výše sankce je 1000,- Kč za den.
4. Úrok z prodlení a smluvní pokuta jsou splatné do 30 kalendářních dnů od data, kdy byla povinné straně doručena písemná výzva k jejich zaplacení oprávněnou stranou, a to na účet oprávněné strany uvedený v písemné výzvě. Ustanovením o smluvní pokutě není dotčeno právo oprávněné strany na náhradu škody v plné výši.

X.

Odstoupení od smlouvy

Nedodá-li prodávající zboží v požadovaném termínu a kvalitě, může kupující od této smlouvy odstoupit. Obecná pravidla odstoupení od smlouvy stanovuje občanský zákoník v platném znění.

XI.

Řešení sporů

1. Tato smlouva se řídí rámcovou smlouvou, právním řádem České republiky, zejména příslušnými ustanoveními zákona č. 89/2012 Sb., občanského zákoníku.

2. Veškeré spory mezi smluvními stranami budou řešeny nejprve smírně.
3. Nebude-li smírného řešení dosaženo, budou spory řešeny v soudním řízení.

XII.

Závěrečná ustanovení

1. Smlouva nabývá platnosti dnem podpisu oběma smluvními stranami.
2. Smluvní strany berou na vědomí, že v souladu se zákonem č. 340/2015 Sb., o zvláštních podmínkách účinnosti některých smluv, uveřejňování těchto smluv a o registru smluv, nabývá tato smlouva účinnosti dnem uveřejnění v registru smluv.
3. Tato kupní smlouva je uzavřena v souladu s rámcovou smlouvou a to i v těch ustanoveních, které nejsou v této kupní smlouvě konkrétně uvedeny.
4. Tato smlouva může být měněna nebo doplňována jen písemnými, očíslovanými dodatky odsouhlasenými smluvními stranami.
5. Z důvodu právní jistoty smluvní strany prohlašují, že jejich závazkový vztah založený touto smlouvou se řídí občanským zákoníkem.
6. Obě smluvní strany prohlašují, že smlouva nebyla uzavřena v tísní, ani za jednostranně nevýhodných podmínek a na důkaz toho připojují své vlastnoruční podpisy.
7. Tato smlouva je vyhotovena ve 2 stejnopisech, z nichž 1 obdrží prodávající a 1 kupující.

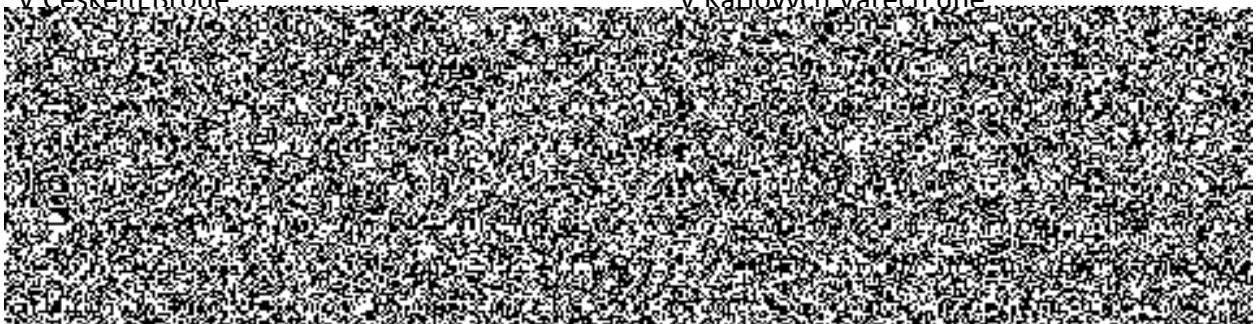
Příloha č. 1 - Technická specifikace č. j. KRPK-57876-2/ČJ-2019-1900SU ze dne 17. 7. 2019

Příloha č. 2 - Zadávací a dodací podmínky č. j. KRPK-57876-3/ČJ-2019-1900SU ze dne 17. 7. 2019

Příloha č. 3 – Cenová tabulka

V Českém Brodě

V Karlových Varech dne





Pomáhat a chránit

POLICIE ČESKÉ REPUBLIKY
KRAJSKÉ ŘEDITELSTVÍ POLICIE KARLOVARSKÉHO KRAJE



ODBOR SPRÁVY MAJETKU
ODDĚLENÍ MATERIÁLNĚ TECHNICKÉHO ZABEZPEČENÍ

KRPK-57876-2/ČJ-2019-1900SU

Počet listů: 2
List č. 1

TECHNICKÁ SPECIFIKACE A POŽADOVANÉ VLASTNOSTI PŘEDMĚTU VZ
NÁKUP KANCELÁŘSKÉHO A SEDACÍHO NÁBYTKU PODLE RÁMCOVÉ DOHODY

17. července 2019

Nákup nábytku podle Rámcové dohody MV-40451-41/VZ-2018 na „dodávky kancelářského, sedacího a lehacího nábytku pro roky 2019-2020“:

BARVY – Nábytek:

Kancelářský nábytek TŘEŠEŇ 344 (Struktura PR - vzorník Kronospan)

Křesla a židle s opěráky z černé síťoviny čalouněné části také černé - BONDAI 8033 (ČERNÁ)

Ostatní sedací nábytek jsou čalouněné části modré - BONDAI 6071 (SVĚTLEJŠÍ MODRÁ),

Dispečerské křeslo pro nepřetržitý provoz - 160 kg (položka 64) ČERNÉ ČALOUNĚNÍ

OBJEDNÁVÁME:

List č. 2

OBJEDNÁVÁME:

počet	mj	Položka ve smlouvě	číslo položky
1	ks	Stůl kancelářský psací rozměr 1400x800x730, tloušťka desky LTD 25 mm	2
4	ks	Stůl kancelářský psací rozměr 1600x800x730, tloušťka desky LTD 25 mm	3
1	ks	Stůl kancelářský psací rozměr 1200x700x730, tloušťka desky LTD 25 mm	4
5	ks	Kontejner mobilní-centrální zámeček, 430x600x610, LTD 18 mm	7
1	ks	Nástavec na stůl dřevěný dělený, 1200x320x360, horní deska LTD 25mm, jinak 18mm	8
1	ks	Nástavec na stůl dřevěný dělený, 1600x320x360, horní deska LTD 25mm, jinak 18mm	10
1	ks	Stůl jednací přídavný čtvrtkruh s podpěrnou kov.nohou, 800x800x730, LTD 25mm	12
3	ks	Stůl jednací přídavný oblý, 3x podpěr.kov.noha, 1500x800x730, LTD 25mm	14
1	ks	Stůl konferenční kruhový, průměr 700, centrální noha, výška 650	17
1	ks	Stůl kancelářský rohový levý 1600/1200x800/700x730, LTD 25mm, kombinace LTD+kov	19
4	ks	Stůl pracovní univerzální 1200x800x730, kovová konstrukce, LTD25mm	22
2	ks	Skříň knihovna prosklená 800x440x1780, 3/5 sklo, 2/5 plné dveře, 1 mezistěna, LTD 18mm	26
2	ks	Skříň registrační šanonová, 800x440x1780, plné dveře, mezistěna, LTD 18mm	27
1	ks	Skříň 2-dveřová šatní s šatní tyčí 800x600x1780, plné dveře, 1 pevná mezistěna, LTD 18mm	29
1	ks	Skříň 2-dveřová šatní 800x600x1780, plné dveře, šatní vložka, mezistěna, LTD 18mm	30
1	ks	Skříň 2-dveřová policová 800x440x1780, 3/5 police, 2/5 plné dveře, LTD 18mm	31
4	ks	Skříňka otevřená nízká s 1 policí, 800x420x720, LTD 18mm	34
3	ks	Police závěsná kombinace LTD+kov, 760x230x220, LTD 18mm	38
1	ks	Skříňka pod TV s nikou 800x600x1100, 2/3 2 křídle dveře, LTD 18mm, 1 police	42
1	ks	Věšáková stěna 600x18x1200	43
6	ks	Věšák stojanový kovový (černý nebo chrom)+odkládání deštníků	46
1	ks	Dispečerské křeslo pro nepřetržitý provoz - 160 kg velikost B výška uživatele 175 - 205 cm	64
2	ks	Křeslo kancelářské otočné pojízdné čalouněné s područkami - 130 kg	70
17	ks	Židle kovová čalouněná konferenční bez područek - 130 kg	75
4	ks	Židle kovová se síťovaným opěrákem a čalouněným sedákem - s područkami - 120 kg	76

Vyhotovil:





Pomáhat a chránit

POLICIE ČESKÉ REPUBLIKY
KRAJSKÉ ŘEDITELSTVÍ POLICIE KARLOVARSKÉHO KRAJE

ODBOR SPRÁVY MAJETKU
ODDĚLENÍ MATERIÁLNĚ TECHNICKÉHO ZABEZPEČENÍ



KRPK-57876-3/ČJ-2019-1900SU

Počet listů: 2
List č. 1

**ZADÁVACÍ A DODACÍ PODMÍNKY ZAKÁZKY:
NÁKUP KANCELÁŘSKÉHO A SEDACÍHO NÁBYTKU PODLE RÁMCOVÉ DOHODY**

17. července 2019

Pro tuto zakázku platí obecně podmínky podle rámcové smlouvy MV-148436-81/VZ-2015 na „dodávky kancelářského, sedacího a lehacího nábytku pro roky 2017-2018“

Kontaktní osoby – při realizaci soutěže:

Odbor veřejných zakázek



Kontaktní osoby pro dopravce nebo dodavatele - pro dodání materiálu:



Kompletnost dodávky

Rozdělení zakázky – NE. Požadujeme dodat celé množství v jednom termínu. Při dodání požadujeme předat položkový dodací list.

Doprava zboží – NELZE tahač s návěsem

Typ vozidla standardní nákladní s pevnou nástavbou – přibližně 11 m dlouhé. Není možné ke skladu zajet tahačem s dlouhým návěsem.

Dodavatel veškeré zboží opatří pro přepravu způsobem, který je obvyklý pro takové zboží v obchodním styku a který vyloučí poškození zboží při manipulaci a přepravě.

Místo dodání

POLICIE ČR, Krajské ředitelství policie Karlovarského kraje
Areál MV (pod Klášterem), Sklady MTZ, 17. listopadu 40, 350 02 Cheb, 50.0695675N,
12.3590344E

Doba dodání

Pracovní dny, 7.00 – 14.00 (vykládka do 15:00).

Požadujeme nahlášení dne a času dodání nejméně 2 dny předem a s upřesněním času dodání.

Adresa pro zaslání faktury

Krajské ředitelství policie Karlovarského kraje
Závodní 386 / 100, 360 06 Karlovy Vary - Dvory
E-mail: krpk.faktura@pcr.cz
ISDS: upshp5u

Adresa pro zaslání další různé dokumentace k nákupu

POLICIE ČR, Krajské ředitelství policie Karlovarského kraje
Odbor správy majetku, Dobrovského 1935, 356 04 Dolní Rychnov

Technické možnosti převzetí

Paletový vozík NE, Rampa NE, Vysokozdvížený vozík NE

Palety

Neprovozujeme paletové hospodářství a zejména EURO-palety nejme schopni ihned vrátit při dodávce. Po uvolnění EURO-palet si je po předchozí domluvě s námi odveze DODAVATEL v dohodnutém termínu na své náklady z místa Cheb, Dolní Rychnov nebo Karlovy Vary.

Vyhotovil:



Cenová tabulka - MV 2019-2020

Pořadové číslo	Název zboží	cena za ks v Kč bez DPH	cena za ks v Kč včetně DPH 21 %	ks	cena celkem v Kč bez DPH	cena celkem v Kč včetně DPH
2	Stůl kancelářský psací rozměr 1400x800x730, tloušťka desky LTD 25 mm	1 841,00	2 227,61	1,00	1 841,00	2 227,61
3	Stůl kancelářský psací rozměr 1600x800x730, tloušťka desky LTD 25 mm	1 908,00	2 308,68	4,00	7 632,00	9 234,72
4	Stůl kancelářský psací rozměr 1200x700x730, tloušťka desky LTD 25 mm	1 702,00	2 059,42	1,00	1 702,00	2 059,42
7	Kontejner mobilní-centrální zámek, 430x600x610, LTD 18 mm	3 208,00	3 881,68	5,00	16 040,00	19 408,40
8	Nástavec na stůl dřevěný dělený, 1200x320x360, horní deska LTD 25mm, jinak 18mm	1 331,00	1 610,51	1,00	1 331,00	1 610,51
10	Nástavec na stůl dřevěný dělený, 1600x320x360, horní deska LTD 25mm, jinak 18mm	1 397,00	1 690,37	1,00	1 397,00	1 690,37
12	Stůl jednací přídavný čtvrtkruh s podpěrnou kov.nohou, 800x800x730, LTD 25mm	879,00	1 063,59	1,00	879,00	1 063,59
14	Stůl jednací přídavný oblý, 3x podpěr.kov.noha, 1500x800x730, LTD 25mm	1 399,00	1 692,79	3,00	4 197,00	5 078,37
17	Stůl konferenční kruhový, průměr 700, centrální noha, výška 650	2 781,00	3 365,01	1,00	2 781,00	3 365,01
19	Stůl kancelářský rohový levý 1600/1200x800/700x730, LTD 25mm, kombinace LTD+kov	3 116,00	3 770,36	1,00	3 116,00	3 770,36
22	Stůl pracovní univerzální 1200x800x730, kovová konstrukce, LTD25mm (využití jako pracovní, jednací i jídelní)	2 105,00	2 547,05	4,00	8 420,00	10 188,20
26	Skříň knihovna prosklená 800x440x1780, 3/5 sklo, 2/5 plně dveře, 1 mezistěna, LTD 18mm	3 694,00	4 469,74	2,00	7 388,00	8 939,48
27	Skříň registrační šanonová, 800x440x1780, plně dveře, mezistěna, LTD 18mm	2 949,00	3 568,29	2,00	5 898,00	7 136,58
29	Skříň 2-dveřová šatní s šatní tyčí 800x600x1780, plně dveře, 1 pevná mezistěna, LTD 18mm	2 762,00	3 342,02	1,00	2 762,00	3 342,02
30	Skříň 2-dveřová šatní 800x600x1780, plně dveře, šatní vložka, mezistěna, LTD 18mm	3 440,00	4 162,40	1,00	3 440,00	4 162,40
31	Skříň 2-dveřová policová 800x440x1780, 3/5 police, 2/5 plně dveře, LTD 18mm	2 570,00	3 109,70	1,00	2 570,00	3 109,70
34	Skříňka otevřená nízká s 1 policí, 800x420x720, LTD 18mm	1 204,00	1 456,84	4,00	4 816,00	5 827,36
38	Police závěsná kombinace LTD+kov, 760x230x220, LTD 18mm	546,00	660,66	3,00	1 638,00	1 981,98
42	Skříňka pod TV s nikou 800x600x1100, 2/3 2 křídle dveře,LTD 18mm,1 police	2 195,00	2 655,95	1,00	2 195,00	2 655,95
43	Věšáková stěna 600x18x1200	544,00	658,24	1,00	544,00	658,24
46	Věšák stojanový kovový (černý nebo chrom)+odkládání deštníků	860,00	1 040,60	6,00	5 160,00	6 243,60
64	Dispečerské křeslo pro nepřetržitý provoz - 160 kg (výběr ze dvou velikostí A,B)	7 605,00	9 202,05	1,00	7 605,00	9 202,05
70	Křeslo kancelářské čalouněné,130kg	3 627,00	4 388,67	2,00	7 254,00	8 777,34
75	Židle kovová čalouněná konferenční - bez područek - 130 kg	1 784,00	2 158,64	17,00	30 328,00	36 696,88
76	židle kovová se síťovaným operákem a čalouněným sedákem - s područkami - nosnost 120 kg	1 053,00	1 274,13	4,00	4 212,00	5 096,52
	CELKEM				135 146,00	163 526,66

V Českém Brodě dne 26.7.2019

