



ZDRAVOTNÍ
POJIŠŤOVNA
MINISTERSTVA
VNITRA ČR

211

OBJEDNÁVKA ČÍSLO: 2019 - PFO - 07-0114

OBJEDNATEL	DODAVATEL
Zdravotní pojišťovna ministerstva vnitra České republiky Vinohradská 2577/178, PRAHA 3, PSČ: 130 00 <small>Zapsána v OR Městského soudu v Praze 26.10.1992, odd. A, vnitřní 7216</small>	Mias OC spol.s r.o. Krouna 322 539 43 Krouna
IČ objednatele: 47114304	IČ dodavatele: 00529435
OBJEDNATEL – fakturační adresa: Zdravotní pojišťovna MV ČR Vinohradská 2577/178 130 00 Praha 3 - Vinohrady	

Objednáváme u Vás: výroba a montáž kancelářského nábytku pro ZPMVČR

Položka, přednět objednávky	MJ	Množství	Cena celkem s DPH	Měna
nábytek pro ZPMVČR dle příloh č. 1 a č.2		1,00	823 363,86	Kč
Celkem za objednávku bez DPH:	680 466,00	DPH:	142 897,86	Cena s DPH: 823 363,86 Kč

DODACÍ PODMÍNKY:

Datum plnění: 27.09.2019

Způsob dodání:

Adresa dodání zboží:

Kontaktní osoba k převzetí dodávky:

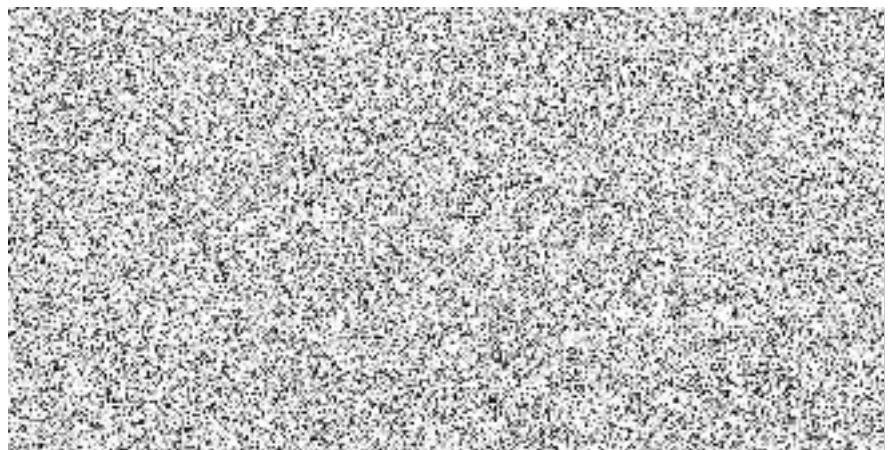


FAKTURAČNÍ PODMÍNKY:

Splatnost fakturace je 21 dnů od data doručení objednateli a počítá se k datu odepsání platby z BU objednatele. Ve vypočtování uvádějte taskavé číslo objednávky, nebo přiložte její kopii.

Vystavil:

Schválil:



AKCEPTAČNÍ DOLOŽKA OBJEDNÁVKY číslo: 2019 - PFO - 07-0114 (1)

* Je vyzhodověna v případě, že hodnota objednávky překročí zákonný limit pro povinnost uveřejnění objednávky

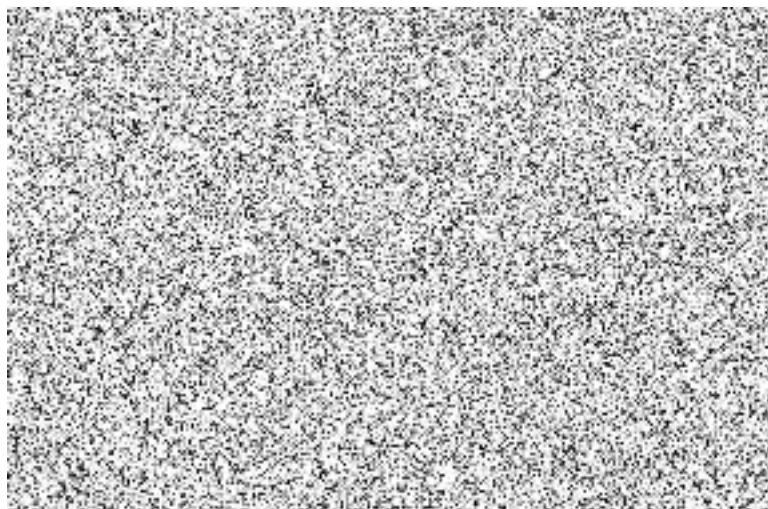
Objednatel i dodavatel berou na vědomí, že závazky vzniklé na základě objednávky převyšující 50 000 Kč bez DPH podléhají uveřejnění v Registru smluv dle zákona 340/2015 Sb. v platném znění a veškeré změny uveřejněné objednávky musí být učiněny pouze písemně a také uveřejněny v Registru smluv.

Dodavatel souhlasí s uveřejněním obsahu potvrzené objednávky v Registru smluv a je povinen plnit dle obsahu objednávky ve stanovené lhůtě, ale ne však dříve než bude potvrzená objednávka uveřejněna.

Dodavatel (nejpozději do 14ti dnů od akceptace objednávky) ověří zda objednatel objednávku včetně akceptace řádně uveřejnil. Pokud se tak nestalo je povinen objednavku včetně akceptace uveřejnit sám. O této skutečnosti se zavazuje informovat objednatele.

Za datem uzavření smlouvy se považuje den akceptace objednávky objednatele dodavatelem, přičemž účinky smlouvy nastanou dnem jejího uveřejnění v Registru smluv.

Datum: 13.8.2019



Jedli o vyhotovení potvrzení objednávky vraťte laskavě ihned po stvrzení objednatelem na shora uvedenou adresu, nebo ve formátu PDF na uvedený kontaktní mail, případně prostřednictvím datové schránky: 9swaix3.

Požadavky na doplnění nábytku		celkem ks		Celkem nábytek bez DPH			680 466,00 Kč	
		200		Celkem DPH			142 897,86 Kč	
				Celkem nábytek s DPH			823 363,86 Kč	
označení	popis prvku	ks	cena/ks	DPH/ks	cena/ks s DPH	cena celkem bez DPH	celkem DPH	cena celkem s DPH
5P	Stůl pracovní 180/60x110/80x75	1	4193	880,53	5073,53	4193	880,53	5073,53
8	Stůl pracovní CTB0133 pro tisk, 80x60x75	3	2357	536,97	3 093,97	7 571	1 610,91	9 281,91
11	Stůl pracovní 120x80x75	4	3007	631,47	3 638,47	12 028	2 525,88	14 553,88
12a	Stůl pracovní CTB0111, 160x80x75	10	3960	819,00	4 719,00	39 000	8 190,00	47 190,00
13	Stůl pracovní CTB0110, 160x80x75	9	4879	854,70	4 924,70	36 630	7 692,30	44 322,30
16	Stůl jednací přístavba půlkruh, 160x40x75	4	1428	299,88	1 727,88	5 712	1 199,52	6 911,52
17	Stůl jednací přístavba půlkruh, 180x40x75	2	1950	411,18	2 369,18	3 916	822,36	4 738,36
22P	Stůl jednací přístavba 2x opěrná noha 80x60x75	4	1428	299,88	1 727,88	5 712	1 199,52	6 911,52
28	Kontejner s uzamykáním horní zásuvky, 60x60x75	4	2651	558,81	3 219,81	10 644	2 235,24	12 879,24
29	Kontejner s centrálním uzamykáním všech zásuvek	29	3629	762,09	4 391,09	105 241	22 100,61	127 341,61
33	Skříň policová otevřená, 80x40x140	1	2557	536,97	3 093,97	2 557	536,97	3 093,97
34b	Skříň šatní se zámkem, 80x40x180	2	4060	979,86	5 645,86	9 332	1 959,72	11 291,72
36b	Skříň policová s dveřmi se zámkem, 80x40x220	9	6168	1 294,23	7 457,23	55 467	11 648,07	67 115,07
39b	Skříň policová s dveřmi se zámkem, 80x40x180	2	4065	1 042,65	6 007,65	9 930	2 085,30	12 015,30
40b	Skříň policová s dveřmi a zámkem, 80x40x140	4	3828	824,88	4 752,88	15 712	3 299,52	19 011,52
41	Skříň policová - sklo, 80x40x140	1	4343	912,03	5 255,03	4 343	912,03	5 255,03
42	Skříň policová s dveřmi, 80x40x140	5	3709	778,89	4 487,89	18 545	3 894,45	22 439,45
43b	Skříň policová dělená s dveřmi se zámkem, 80x40x180	1	4389	921,69	5 310,69	4 389	921,69	5 310,69
44	Skříň policová se dveřmi, 80x55x75	1	3414	674,94	3 888,94	3 214	674,94	3 888,94
53	Skříň policová s posuvnými dveřmi ke stolu, 80x40x75	2	2122	655,62	3 777,62	6 244	1 311,24	7 555,24
54a	Skříň policová s dveřmi 80x40x75	7	2730	573,30	3 303,30	19 110	4 013,10	23 123,10
55	Věšák	8	1174	246,75	1 421,75	9 409	1 974,00	11 374,00
59	Židle pracovní referentní + manager, modrá	33	3397	839,37	4 836,37	131 901	27 699,21	159 600,21
60	Židle jednací - modrá	6	1690	333,90	1 923,90	9 540	2 003,40	11 543,40
61a	Židle jednací RONDO - modrá	14	3376	645,96	3 721,96	43 064	9 043,44	52 107,44
76	Skříň otevřená policová, 40x40x75	1	852	178,92	1 030,92	852	178,92	1 030,92
78	Závěsná polička na stěnu, 80x20	1	1106	232,26	1 338,26	1 106	232,26	1 338,26
79a	Věšáková stěna se zrcadlem 80x15x180	2	2373	498,33	2 871,33	4 748	996,66	5 742,66
88 atyp	Plechová clona stolu perforovaná, 160cm	4	1443	303,03	1 746,03	5 772	1 212,12	6 984,12
88 atyp	Plechová clona stolu perforovaná, 180 cm	2	1543	325,08	1 873,08	3 096	650,16	3 746,16
91	Skříň policová s dveřmi se zámkem, 80x40x110	1	5364	706,44	4 070,44	3 364	706,44	4 070,44
94L	Skříň policová s dveřmi se zámkem / uchyt vlevo/ 40x40x180	1	3637	742,77	4 279,77	3 537	742,77	4 279,77
130 atyp	Stůl pracovní, 100x60x75	1	3180	662,76	3 818,76	3 156	662,76	3 818,76
138 atyp	Jednací stůl s centrální nohou, 60x75	1	4136	868,56	5 004,56	4 136	868,56	5 004,56
159L atyp	Stůl pracovní čelní clona, 180/60x110/80x75, levý	1	8608	1 429,68	8 237,68	6 808	1 429,68	8 237,68
160P atyp	Stůl pracovní čelní clona, 180/60x110/80x75, pravý	1	8608	1 429,68	8 237,68	6 808	1 429,68	8 237,68
178 atyp	Stůl jídelní, 80x80x72	2	2212	464,52	2 676,52	4 424	929,04	5 353,04
182 atyp	Stůl jednací přístavba radius trojúh. Právý, 110x40x72	1	1367	329,07	1 896,07	1 567	329,07	1 896,07
183 atyp	Stůl jednací přístavba radius trojúh. Levý, 180x25x2,5	2	1567	329,07	1 896,07	3 134	658,14	3 792,14
189 atyp	Stůl jednací, 200x80	2	5334	1 120,14	6 454,14	10 668	2 240,28	12 908,28
190 atyp	Stůl jednací, 205x80	1	5518	1 158,78	6 676,78	5 518	1 158,78	6 676,78
191 atyp	Stůl jednací na kovové podnoži středové, 205x80x75 - půlkruh	1	5610	1 178,10	6 788,10	5 610	1 178,10	6 788,10
204 atyp	Paraván modrý melamin, Al rám, samostatně stojící, 100x160	2	8029	1 686,09	9 715,09	16 058	3 372,18	19 430,18
267 atyp P	Stůl Pracovní PC	2	4424	929,04	5 353,04	8 848	1 858,08	10 706,08
399 atyp	Skříň policová s posuvnými dveřmi, 80x60x75	1	3387	711,27	4 098,27	3 387	711,27	4 098,27
402 atyp	Nástavba na stůl se dvěma policemi, 60x35x35	4	1084	229,74	1 323,74	4 376	918,96	5 294,96