

Pojistná smlouva č. 0 516300 018

dodatek č. 003

uzavřená mezi smluvními stranami:

Obchodní jméno : **Hasičská vzájemná pojišťovna, a.s.**,
zapsaná v obchodním rejstříku vedeném Městským soudem
v Praze, oddíl B, vložka 2742
sídlo : Praha 2, Římská 45, 120 00, Česká republika
IČO : 46973451
zástupce : ředitel pobočky, na základě plné moci
bankovní spojení : ČSOB, a.s. Praha
číslo účtu :
(dále jen "pojistitel")

a

Obchodní jméno : **Statutární město Pardubice**
sídlo : Pardubice, Pernštýnské nám. 1, 530 21, Česká republika
IČO : 00274046
Zástupce ve věcech smluvních : **Ing. Martin CHARVÁT, primátor**
Zástupce ve věcech technických : Ing. Jaroslav Hruška, vedoucí Odboru majetku a investic MmP
Kontaktní osoba : Jitka Bobková, Odbor majetku a investic MmP, tel.
466 859 528, email: Jitka.Bobkova@mmp.cz
bankovní spojení : Komerční banka, a.s., Pardubice
číslo účtu :
(dále jen "pojistník")

Článek I. ÚVODNÍ USTANOVENÍ

1. Pojištění se řídí platnými právními předpisy a dále všeobecnými pojistnými podmínkami pojistitele (dále jen „VPP“) a smluvními ujednáními uvedenými u jednotlivých pojištění (dále jen „SU“), které jsou součástí této smlouvy, pokud dále není uvedeno jinak.
2. Pojistník pověřuje makléřskou společnost CZECH INSURANCE AGENCY s.r.o., IČO:25943081, se sídlem Jana Palacha 1552, 530 02 Pardubice (dále jen „zplnomocněný makléř“) správou této pojistné smlouvy. Jednání týkající se této pojistné smlouvy budou prováděna výhradně prostřednictvím zplnomocněného makléře, který bude oprávněn přijímat smluvně závazná oznámení a rozhodnutí obou smluvních stran. Pisemnosti smluvních stran mající vztah k této pojistné smlouvě se budou považovat za doručené doručením na korespondenční adresu druhé smluvní strany. Makléř bude povinen o těchto úkonech informovat vybraného uchazeče bez zbytečného odkladu.
Pojistník je oprávněn během trvání svého pojištění měnit zplnomocněného makléře.
Z celkového ročního pojistného (tedy součtu pojistného za jednotlivé položky) uvedeného v této pojistné smlouvě tvoří odměna zplnomocněnému makléři 15 % .
3. Pojištěným je pojistník a příspěvkové organizace, jejichž zřizovatelem je pojistník.
4. Předmětem tohoto dodatku č. 003 pojistné smlouvy je úprava pojistných částek majetku Statutárního města Pardubice a jim zřízených příspěvkových organizací, s aktualizací uvedenou v příloze č. 1 + 2 dodatku č. 003 pojistné smlouvy. Nedílnou součástí dodatku č. 003 je Příloha č. 3 – Identifikace zvířete (pes) a Příloha č. 4 – Katastrální snímek bývalého vojenského areálu „Červeňák“.

Článek II - A. ROZSAH ODPOJIŠTĚNÍ

1. Živelní pojištění

1.1. Sjednává se odpojištění souboru vlastních budov a staveb

Předmětem odpojištění je soubor vlastních budov a staveb (včetně podchodů, stavebních součástí, EPS, EZS, termosolárních fotovoltaických systémů, věcí zvláštní kulturní i historické hodnoty, umělecká díla a sbírky, kašny, náhrobky) uvedený v příloze č. 2 dodatku č. 002 pojistné smlouvy.

Pojistná částka činí 12.150.789.812,- Kč

1.3. Sjednává se odpojištění souboru hmotných věcí movitých vlastních

Předmětem odpojištění je soubor hmotných věcí movitých vlastních (včetně věcí zvláštní kulturní i historické hodnoty, starožitností, umělecká díla a sbírky, vzorků, názorných modelů, prototypů a předmětů a exponátů na výstavě, samojízdných a přípojných pracovních strojů) uvedený v příloze č. 2 dodatku č. 002 pojistné smlouvy.

Pojistná částka činí 256.703.417,- Kč

1.15. Sjednává se odpojištění souboru hmotných věcí movitých vlastních (kamerový systém městské policie)

Předmětem odpojištění je soubor hmotných věcí movitých vlastních (kamerový systém městské policie) uvedený v příloze č. 2 dodatku č. 002 pojistné smlouvy.

Pojistná částka činí 11.820.194,- Kč

Roční pojistné celkem 2.289.337,- Kč

Článek II - B. ROZSAH PŘIPOJIŠTĚNÍ

1. Živelní pojištění

1.1. Sjednává se připojištění souboru vlastních budov a staveb

Předmětem připojištění je soubor vlastních budov a staveb (včetně podchodů, stavebních součástí, EPS, EZS, termosolárních fotovoltaických systémů, věcí zvláštní kulturní i historické hodnoty, umělecká díla a sbírky, kašny, náhrobky) uvedený v příloze č. 2 dodatku č. 003 této pojistné smlouvy.

Pojistná částka činí 12.305.149.179,- Kč

1.3. Sjednává se připojištění souboru hmotných věcí movitých vlastních

Předmětem připojištění je soubor hmotných věcí movitých vlastních (včetně věcí zvláštní kulturní i historické hodnoty, starožitnosti, umělecká díla a sbírky, vzorků, názorných modelů, prototypů a předmětů a exponátů na výstavě, samojízdných a přípojných pracovních strojů) uvedený v příloze č. 2 dodatku č. 003 této pojistné smlouvy.

Pojistná částka činí 301.388.417,- Kč

1.15. Sjednává se připojištění souboru hmotných věcí movitých vlastních (kamerový systém městské policie)

Předmětem připojištění je soubor hmotných věcí movitých vlastních (kamerový systém městské policie) uvedený v příloze č.2 dodatku č. 003 této pojistné smlouvy.

Pojistná částka činí 10.000.000,- Kč

Pojištění na 1. riziko

Roční pojistné celkem 2.365.574,- Kč

2. Pojištění pro případ odcizení

2.10. Sjednává se pojištění vlastních příměstských lesních porostů a parkových porostů

Předmětem pojištění jsou vlastní příměstské lesní porosty a parkové porosty na k.ú. Pardubice, k.ú. přísloučených obcí, k.ú. Spojil, k.ú. Veská v celkové výměře 463,276 ha

Pojistná částka činí 500.000,- Kč

Pojištění na 1. riziko

Roční pojistné celkem 10.000,- Kč

3. Pojištění pro případ úmyslného poškození nebo úmyslného zničení (vandalismus)

3.6. Sjednává se pojištění vlastních příměstských lesních porostů a parkových porostů

Předmětem pojištění jsou vlastní příměstské lesní porosty a parkové porosty na k.ú. Pardubice, k.ú. přísloučených obcí, k.ú. Spojil, k.ú. Veská v celkové výměře 463,276 ha

Pojistná částka činí 500.000,- Kč

Pojištění na 1. riziko

Roční pojistné celkem 25.000,- Kč

7. Pojištění zvířat

7.2. Sjednává se připojištění psů

Předmětem pojištění je 1 služební pes městské policie (průkaz + Osvědčení viz příloha č. 3 dodatku č. 003 pojistné smlouvy).

Pojistná částka činí **50.000,- Kč**

Roční pojistné celkem 1.739,- Kč

8. Pojištění odpovědnosti

8.1. pojištění obecné odpovědnosti za újmu z vlastnictví nemovitostí

připojišťuje se odpovědnost za újmu z vlastnictví nemovitého majetku bývalého vojenského areálu „Červeňák“ dle přílohy č. 4 dodatku č. 003 pojistné smlouvy s těmito podmínkami :

- u všech přístupových cest zajistit dopravní značení „Zákaz vjezdu vozidel“
- oba mosty na předmětném pozemku označit dopravním značením „Zákaz vstupu“ a udržovat zábrany proti vstupu, aby bylo zabráněno neúmyslnému vstupu na mosty
- na přístupových cestách informovat veřejnost, že na předmětném pozemku je povolen pohyb pouze na již existujících cestách

Pojistná částka činí **40.000.000,- Kč** (horní hranice součtu všech pojistných plnění z pojistných událostí nastalých v průběhu jednoho pojistného roku).

Spoluúčast činí **1.000,- Kč**.

Roční pojistné celkem 2.000,- Kč

Článek IV.

1. Výše ročního pojistného:

a) Živelní pojištění	3.157.973,- Kč
b) Pojištění pro případ odcizení	158.999,- Kč
c) Pojištění pro případ vandalismu	203.000,- Kč
d) Pojištění skel	70.000,- Kč
e) Pojištění elektronických zařízení.....	95.000,- Kč
f) Pojištění strojů.....	366.655,- Kč
g) Pojištění zvířat	66.149,-Kč
h) Pojištění odpovědnosti	978.000,- Kč
i) Hromadné úrazové pojištění	28.000,- Kč
Celkové roční pojistné	5.123.776,- Kč

2. **Nedoplatek za připojištění dle tohoto dodatku č. 003 ke čtvrtletní splátce k 10.11. 2019 bude pojistitelem stanoven po účinnosti tohoto dodatku č. 003 pojistné smlouvy č. 0516300018, tj. okamžikem zveřejnění v registru smluv. O zveřejnění tohoto dodatku č. 003 v registru smluv bude pojistitel informován. Pojistitelem bude vypracován dopis s fakturou pro nedoplatek.**

3. Celkové roční pojistné bude poukázáno prostřednictvím peněžního ústavu na základě vystavené faktury na účet pojistitele č. vedený u ČSOB, a.s.

Pojistné bude zapláceno ve 4 čtvrtletních splátkách takto:

1. splátka ve výši 1.280.944,- Kč do 10.2. pojistného roku.
2. splátka ve výši 1.289.944,- Kč do 10.5. pojistného roku.
3. splátka ve výši 1.289.944,- Kč do 10.8. pojistného roku.
4. splátka ve výši 1.289.944,- Kč do 10.11. pojistného roku.

Článek V.
ZÁVĚREČNÁ USTANOVENÍ

1. Tento dodatek č.003 pojistné smlouvy nabývá platnosti dnem jeho elektronického podpisu oprávněnými osobami obou smluvních stran. Účinnosti nabývá tento dodatek č. 003 okamžikem **jeho zveřejnění v registru smluv.**
2. Ostatní ustanovení kmenové pojistné smlouvy č. 0 516300 018 neuvedené v tomto dodatku č.003 zůstávají beze změn.
3. Tento dodatek č. 003 je vyhotoven pouze v jednom elektronickém vyhotovení s platností originálu.
4. Smluvní strany prohlašují, že si dodatek č.003 pojistné smlouvy přečetly, s jejím obsahem souhlasí, tato je důkazem jejich pravé a svobodné vůle a na důkaz toho připojují své vlastnoruční podpisy.
5. Součástí tohoto dodatku č. 003 jsou následující přílohy:

Příloha č. 1 – Seznam příspěvkových organizací zřizovaných Statutárním městem Pardubice

Příloha č. 2 - Seznam adres vlastních budov

Příloha č. 3 – Identifikace zvířete (pes) + Osvědčení

Příloha č. 4 – Katastrální snímek bývalého vojenského areálu „Červeňák“

Doložka dle § 41 zákona č. 128/2000 Sb., o obcích, ve znění pozdějších předpisů
Schváleno usnesením Rady města Pardubice dne 11.12.2017 č. usnesení R/6966/2017

Za pojistitele:

Ve Žďáru nad Sázavou dne 30.7. 2019

.....

ředitel pobočky
na základě plné moci

Za pojistníka:

V Pardubicích dne

.....
Ing. Martin Charvát
primátor města

Příloha č. 1 - Seznam příspěvkových organizací zřizovaných Statutárním městem Pardubice

pojistná smlouva č. 0 516300 018

dodatek 003 list 001

Název organizace je uveden dle zřizovací listiny.

Počet	Org.	IČ:	Název - Základní školy	Adresa			Adresa odlučeného pracoviště			
1	3750	60159146	Základní škola a mateřská škola, Pardubice-Pardubičky, Kyjevská 25	Kyjevská 25	530 03	Pardubice	MŠ	Hostovická 26	533 01	Pardubice
							ŠJV-MŠ	Hostovická 26	533 01	Pardubice
							ŠJV-ZŠ	Národních hrdinů 8	530 03	Pardubice
2	3748	60158999	Základní škola Pardubice, Benešovo náměstí 590	Benešovo náměstí 590	530 02	Pardubice				
3	3742	60159154	Základní škola Pardubice, Bratřanců Veverkových 866	Bratřanců Veverkových 866	530 02	Pardubice				
4	3758	48161055	Základní škola Pardubice-Dubina, Erno Košťála 870	Erno Košťála 870	530 12	Pardubice				
5	3744	46496921	Základní škola Pardubice, Josefa Ressla 2258	Josefa Ressla 2258	530 02	Pardubice				
6	3756	48161241	Základní škola a mateřská škola Pardubice-Ohrazenice, Trnovská 159	Trnovská 159	533 53	Pardubice	ŠJ	Arbesova 158	533 53	Pardubice
							MŠ	Arbesova 158	533 53	Pardubice
							ZŠ, ŠD	Trnovská 212	533 53	Pardubice
7	3749	48161276	Základní škola Pardubice-Studánka, Pod Zahradami 317	Pod Zahradami 317	530 03	Pardubice				
8	3752	48161292	Základní škola Pardubice-Polabiny, Družstevní 305	Družstevní 305	530 09	Pardubice				
9	3753	60159065	Základní škola Pardubice-Polabiny, Prodloužená 283	Prodloužená 283	530 09	Pardubice				
10	3754	60159022	Základní škola Pardubice-Polabiny, npor. Eliáše 344	npor. Eliáše 344	530 09	Pardubice				
11	3805	70837236	Základní škola Waldorfská Pardubice, Gorkého 867	Gorkého 867	530 02	Pardubice	ŠD	Gorkého 1981	530 02	Pardubice
12	3757	42938554	Základní škola Pardubice-Spořilov, Kotkova 1287	Kotkova 1287	530 03	Pardubice				
13	3746	48161306	Základní škola Pardubice, Staňkova 128	Staňkova 128	530 02	Pardubice				
14	3751	48161144	Základní škola Pardubice-Svítkov, Školní 748	Školní 748	530 06	Pardubice				
15	3747	48161047	Základní škola Pardubice, Štefánikova 448	Štefánikova 448	530 02	Pardubice	ŠJ	Malá 257	530 02	Pardubice
							ŠD	Malá 257	530 02	Pardubice
16	3741	48161136	Základní škola Pardubice, nábřeží Závodu míru 1951	nábřeží Závodu míru 1951	530 02	Pardubice				
17	3782	60159138	Základní škola a mateřská škola Pardubice, A. Krause 2344	Artura Krause 2344	530 02	Pardubice				

Počet	Org.	IČ:	Název - Mateřské školy	Adresa			Adresa odlučeného pracoviště			
1	3732	64243095	Mateřská škola Pardubice, Benešovo náměstí 2115	Benešovo náměstí 2115	530 02	Pardubice	ŠJV-MŠ	Českova 1985	530 02	Pardubice
2	3707	70944075	Mateřská škola Koniček Pardubice, Bulharská 119	Bulharská 119	530 03	Pardubice				
3	3724	75018462	Mateřská škola Pardubice-Dražkovice 146	Dražkovice 146	533 33	Pardubice				
4	3729	60159197	Mateřská škola Pardubice-Dubina, Erno Košťála 991	Erno Košťála 991	530 12	Pardubice				
5	3735	60157275	Mateřská škola Srdíčko Pardubice, Luďka Matury 653	Luďka Matury 653	530 12	Pardubice				
6	3727	75018705	Mateřská škola Kytíčka Pardubice, Gebauerova 1691	Gebauerova 1691	530 03	Pardubice				
7	3706	75018543	Mateřská škola Sluníčko Pardubice, Gorkého 1521	Gorkého 1521	530 02	Pardubice				
8	3705	75017822	Mateřská škola Pardubice-Jesničanky, Raisova 226	Raisova 226	530 02	Pardubice				
9	3708	70944831	Mateřská škola Motýlek Pardubice, Josefa Ressla 1992	Josefa Ressla 1992	530 02	Pardubice				
10	3736	60157321	Mateřská škola Pardubice, K Polabinám 626	K Polabinám 626	530 02	Pardubice				
11	3730	60159090	Mateřská škola Kamínek Pardubice, Ke Kamenci 1601	Ke Kamenci 1601	530 03	Pardubice				
12	3718	75018144	Mateřská škola Čtyřlístek Pardubice, Národních hrdinů 8	Národních hrdinů 8	530 03	Pardubice	ŠJV-MŠ	5. května 64	530 03	Pardubice-Nemošice
13	3739	60157372	Mateřská škola Pardubice, Na Třísle 70	Na Třísle 70	530 02	Pardubice				
14	3734	60158964	Mateřská škola Pardubice-Ohrazenice, Školská 225	Školská 225	533 53	Pardubice				
15	3712	70944091	Mateřská škola Pastelka Pardubice-Polabiny, Rosická 157	Rosická 157	530 09	Pardubice				
16	3713	75017903	Mateřská škola Pardubice-Polabiny, Mladých 158	Mladých 158	530 09	Pardubice				
17	3714	75018381	Mateřská škola Zvoneček Pardubice-Polabiny, Sluneční 284	Sluneční 284	530 09	Pardubice				
18	3715	70941921	Mateřská škola Pardubice-Polabiny, Odborářů 345	Odborářů 345	530 09	Pardubice				
19	3717	75018624	Mateřská škola Pardubice-Polabiny, Brožikova 450	Brožikova 450	530 09	Pardubice				
20	3716	70944849	Mateřská škola Klubičko Pardubice-Polabiny, Grusova 448	Grusova 448	530 09	Pardubice				
21	3711	75018306	Mateřská škola Duha Pardubice-Popkovic a Staré Čivice	Pražská 89	530 06	Pardubice	ŠJV-MŠ	Za Oborou 204	530 06	Pardubice
22	3737	60157313	Mateřská škola Pardubice, Pospíšilovo náměstí 1692	Pospíšilovo náměstí 1692	530 03	Pardubice				
23	3719	75018063	Mateřská škola Pardubice-Rosice nad Labem, Prokopa Holého 160	Prokopa Holého 160	533 51	Pardubice				
24	3725	70941939	Mateřská škola Korálek Pardubice, Rumunská 90	Rumunská 90	530 03	Pardubice				
25	3710	75018225	Mateřská škola Doubek Pardubice-Svítkov a Lány na Důlku	K Dubině 693	530 06	Pardubice	MŠ-ŠJ	Lány na Důlku 35	533 31	Pardubice
26	3726	75017989	Mateřská škola Kamarád Pardubice, Teplého 2100	Teplého 2100	530 02	Pardubice				
27	3733	60157259	Mateřská škola Pardubice, Wintrova II 579	Wintrova II 579	530 03	Pardubice				
28	3738	60157241	Mateřská škola Pardubice, nábřeží Závodu míru 1961	nábřeží Závodu míru 1961	530 02	Pardubice				
29	3703	75009919	Mateřská škola Pardubice-Hostovice 30	Hostovice 30	530 02	Pardubice				

Počet	Org.	IČ:	Název - ostatní školy a školská zařízení	Adresa			Adresa odlučeného pracoviště			
1	3783	48161233	Dům dětí a mládeže ALFA Pardubice-Polabiny, Družby 334	Družby 334	530 09	Pardubice	DDM	Gorkého 2658	530 02	Pardubice
2	3834	72051159	Dům dětí a mládeže BETA Pardubice	Štolbova 2665	530 02	Pardubice	DDM			
3	3838	72566779	Základní umělecká škola Pardubice, Havlíčkova 925	Havlíčkova 925	530 02	Pardubice	ZUŠ	Sukova třída 1260	530 02	Pardubice
4	3839	72566639	Základní umělecká škola Pardubice-Polabiny, Lonkova 510	Lonkova 510	530 09	Pardubice	ZUŠ	Nová 282	530 09	Pardubice
							ZUŠ	Kosmonautů 274	530 09	Pardubice
							ZUŠ	Mozartova 449	530 09	Pardubice
							ZUŠ	Erno Košťála 870	530 12	Pardubice
							ZUŠ	Školní 748	530 06	Pardubice-Svítkov
ZUŠ	Na Lužci 660	533 41	Lázně Bohdaneč							

Počet	Org.	IČ:	Název - ostatní příspěvkové organizace	Adresa			Adresa odlučeného pracoviště			
1		06495001	Turistické informační centrum Pardubice	nám. Republiky 1	530 02	Pardubice				
2		06495036	Centrum pro otevřenou kulturu	Svaté Anežky České 29	530 02	Pardubice				
3	5004	00088447	Komorní filharmonie Pardubice	Sukova 1260	530 02	Pardubice				
4	6577	75090970	Sociální služby města Pardubic	kpt. Jaroše 726	531 81	Pardubice				
5	5001	00088358	Východočeské divadlo Pardubice	U Divadla 50	531 62	Pardubice				
6	5401	00190730	Lentilka - integrační školka a rehabilitační centrum	Prodloužená 278	530 09	Pardubice	ZZ			
7	5402	00190756	RATOLEST, dětská péče a léčebná rehabilitace	K Blahobytu 727	530 02	Pardubice	ZZ			

Seznam bytových domů

Poř. č. OMI	Poř. č.	Místo pojištění	Č. p.	Parcel. č.	Poznámka
1	1	Barthoňova	826	734	
2	2	Bělehradská	379	7357	
3	3	Bělehradská	513	9682, 9685	
4	4	Brožikova	430-432	6901-6903	
5	5	Češkova	1240	1934	
6	6	Češkova	1356	1935	
7	7	Češkova	1618	2431/1	
8	8	Češkova	1689	2431/2	
9	9	Devotyho	2449-2452	5029-5032	budova pojištěna spoluvlastníkem
10	10	Doubrovice	47	32	
11	11	Dražkovice	25	14/1	
13	13	Dubinská	720-722	1145	budova pojištěna spoluvlastníkem
14	14	Dubinská	723-725	1148	budova pojištěna spoluvlastníkem
15	15	Dubinská	726-728	1151	budova pojištěna spoluvlastníkem
16	16	Erno Košťála	1013-1017	1012/1-1012/2, 1013/1-1013/3	
17	17	Gagarinova	380-383	6706-6709	
18	18	Havlíčkova	84	4452	
19	19	Husova	1116	3608	
20	20	Husova	1117	3610	
21	21	Husova	1118	3607	
22	22	Husova	1119	3609	
23	23	Chemiků	124-129	5217, 5812-5816	
25	25	Jana Palacha	363	848/1	
26	26	Jana Palacha	372	848/2	
27	27	Josefa Resslera	2277-2279	4267	budova pojištěna spoluvlastníkem
28	28	Jana Zajíce	947	912	
29	29	Jana Zajíce	959	967	
31	31	K Rozvodné	97	8464	
34	34	Lidmily Malé	821	739	budova pojištěna spoluvlastníkem
35	35	Lexova	2338-2340	4225-4227	
36	36	Sokolovská	2341-2343	4228-4230	rekonstrukce kotelny na tělocvičnu
37	37	Artura Krause	2344-2345	4231-4232	
38	38	Mladých	177-180	5675-5678	budova pojištěna spoluvlastníkem
39	39	Mladých	181-184	5679-5682	
40	40	Na Zábři	223	224	
41	41	nábřeží Závodu Míru	1822	7224	budova pojištěna spoluvlastníkem
42	42	nábřeží Závodu Míru	1835	7223	
43	43	nábřeží Závodu Míru	1857	7219	budova pojištěna spoluvlastníkem
44	44	nábřeží Závodu Míru	1885	7216	budova pojištěna spoluvlastníkem
46	46	Nerudova	1651	2617	
47	47	Nová	203-208	5624-5629	budova pojištěna spoluvlastníkem
48	48	Ohrazenická	159-163	5318-5322	
49	49	Okrajová	294-295	6786-6787	
50	50	Kpt. Bartoše	330-332	6695-6697	budova pojištěna spoluvlastníkem
51	51	náměstí J. Pernera	2560-2562	5531-5533	
53	53	Rokycanova	2654	9321	
54	54	Rokycanova	2581-2583	5072/1-5072/3	budova pojištěna spoluvlastníkem
55	55	Sedláčkova	446	6911	
56	56	Sedláčkova	447	6912	
57	57	Sladkovského	388	896	
58	58	Sluneční	300-301	6780-6781	
59	59	Sluneční	302-303	6782-6783	budova pojištěna spoluvlastníkem
60	60	Sokolovská	2721	10089	
61	61	Sokolovská	2731	10090	
62	62	Staňkova	1380	2779	
63	63	Staňkova	2244-2245	5375-5376	
64	64	Štefánikova	1054	2040	
69	69	Varšavská	213-214	5636-5637	
71	71	Železničního pluku	1631	2594	
72	72	Železničního pluku	2260-2261	5066-5067	
73	73	Dubinská	732-737	1173	budova pojištěna spoluvlastníkem
74	74	Dubinská	738-739	1169	budova pojištěna spoluvlastníkem
75	75	Dubinská	740-741	1171	budova pojištěna spoluvlastníkem
76	76	nábřeží Závodu Míru	2737-2740	10022, 10024, 10025	budova pojištěna spoluvlastníkem
77	77	Jana Palacha	2767		
78	78	Na Drážce	418	490	budova pojištěna spoluvlastníkem
80	80	Na Drážce	1568	6526	budova pojištěna spoluvlastníkem
81	81	Jana Zajíce	865	807	budova pojištěna spoluvlastníkem
83	83	nábřeží Závodu Míru	1858	7221	budova pojištěna spoluvlastníkem
85	85	Na Spravedlnosti	2792	10648	budova pojištěna spoluvlastníkem

Poř. č. OSOM	Poř. č.	Místo pojistění	název pojistěné budovy	Č. p.	Parcel. č.	Poznámka
1	1	areál pod Vinicí	vojenská plovárna	bez č. p.	5506	
2	2	Bélehradská	HVS	389	7358	
3	3	Černá za Bory	soukromé učiliště	110	131	
4	4	Černá za Bory	zbrojnice	bez č. p.	179	
5	5	Češkova	občanská vybavenost	2701	5092	
7	7	Doubravice	restaurace, obecní dům	8	43/1	
8	8	Na Drážce	obchody, služby	1585	7115/2	
9	9	Dražkovice	hasičská zbrojnice	25	14/1	
10	10	Drozdice	hasičská zbrojnice	bez č. p.	38	
11	11	Drozdická	domek u Tesly	bez č. p.	755/1	
12	12	Pardubice	předávací stanice	bez č. p.	8587	
13	13	Erno Košťála	CO kryt K3	993	984	
14	14	Erno Košťála	CO kryt K1	bez č. p.	982	
15	15	Erno Košťála	CO kryt K2	991	973	
16	16	Erno Košťála	HVS	980	896	
17	17	Jana Zajice	F - centrum Dubina	983	972	vč. exter.hodin Metro
18	18	Gorkého	knihovna - DDM Delta	2658	8298/4	
19	19	Doubravice	sklad	48	33	
20	20	Hronovická	divadelní scéna	406	934/1	
21	21	Chrudimská	hasičská zbrojnice	bez č. p.	1784	
22	22	Chrudimská	kavárna "7"	2648	9498	
23	23	Jana Palacha	sklady, služby	324	864/1	
24	24	Jiráskova	aquapark	2664	5699	včetně veškerého technologického zařízení,
26	26	Karla IV.	ATS	2605	7401/1	venkovních staveb a parkoviště
27	27	Kláštérní		54	94/1	
28	28	Pernštýnské náměstí	spolkový dům	55	92	
29	29	Komenského	administrativní budova	56	64	mov.věci CO + drob stavby
30	30	Kosmonautů	HVS	274	4685	
31	31	Kostnická	knihovna	865	63/1	
32	32	Krátká	mandl. hasičská zbrojnice	673	2744/1	
33	33	Lány na Důlku	hasičská zbrojnice	bez č. p.	86	
34	34	Milheimova	azyj. dům pro muže	694	1286	
35	35	Mnětice	restaurace	56	61	
36	36	Mnětice	zbrojnice	56	61	
37	37	Mozartova	soukromá škola	456	7414	
38	38	Na Okrouhlíku	HVS	1586	6806	
39	39	Na Spravedlnosti	azylový dům	803	1459	
40	40	nábřeží Závodu míru	HVS	1955	7227	
41	41	náměstí Republiky	podchod	bez č. p.	bez parc. č.	součást komunikace
42	42	náměstí Republiky	divadlo	50	292	
43	43	Nová	HVS	282	5659/1	
44	44	Opočinek	restaurace	53	47	
45	45	Ostřešanská	úřadovna MK	238	284	
47	47	Pernštýnské náměstí	administrativní budova	4	126	
48	48	Pernštýnské náměstí	Zelená brána	76	68	
49	49	Pichlova	HVS	1573	4949	
50	50	Pardubický	kolumbárium			vč. márnice
51	51	Pohranovská	hasičská zbrojnice	230	46/1	
52	52	Pospíšilovo náměstí	seniorcentrum	1693	7246/1	
53	53	Pražská	občan. vyb. - dopravní hřiště	796	1484	
54	54	Prodloužená	dětské rehab. centrum	278	5647/1	
55	55	Rosice n/L	imis. monit. stanice	bez č. p.	103/9	
56	56	Staré Čivčice	hasičská zbrojnice	bez č. p.	242	
57	57	Štrossova	veterinární klinika	239	1147/1	vč. prodejního stánku
59	59	Sukova třída	letní stadion	1652	2972	
60	60	Školní náměstí	zbrojnice	37	20	
61	61	Terezy Novákové	obchod, kanceláře	1877	3379	
62	62	Trnová	úřadovna MK	32	8	
63	63	Trnová	hasičská zbrojnice	bez č. p.	146	
64	64	Trnovská	OU, knihovna	42	45/1	
65	65	Trnovská	sportovní areál	212, 215	454	č.p.215 bud. šaten
66	66	U Divadla	VČD dílenský dvůr	2703	591/2	
67	67	Cihelna	letní koupaliště	68	4682	
68	68	Dostihová	dostihové závodíště	607	712/1	vč. kamerového systému, manipulační plochy,
69	69	Benešovo náměstí	stavba - tert. dráha	590	4983	kluziště a osvětlení
70	70	Průmyslová	STK	381	429/11	
71	71	17. listopadu	administrativní budova	303	795	vč. dvougaráže
72	72	Gorkého	administrativní budova	489	6677	
73	73	náměstí Republiky	administrativní budova	12	2207	
74	74	Čs. armády a V Ráji	areál bývalé Rudé Hvězdy			
75	75	Doubravice	hasičská zbrojnice	47	32	
76	76	Demokratické mládeže	trafostanice	2716	6741	
77	77	U Josefa	nebytové prostory	151-154	8478-8481	
79	79	FREE ZONE	reklamní pylon			
80	80	Závodu míru	multifunkční hřiště vč. oplocení	1951		Základní škola
81	81	Prodloužená	hokejbalové hřiště, učebna	283		Základní škola
82	82	Soft. hřiště Dukla	stavební buňka			
83	83	Odbojáři	Památník Zámeček, lesopark			22848, -- lavičky + 78.454, -- infokiosky
84	84	UMQ VI, Světlov	12ks vialkové stožárny			
85	85	Trnovská, Ohrazenice	fot. hřiště, umělá tráva			včetně oplocení a osvětlení
86	86	Areál Hůrka	soubor budov			
87	87	Hostovice	kulturní zařízení	11	18	
88	88	Hostovice	obecní úřad	20	31	včetně altánku
89	89	Hostovice	požární zbrojnice	bez č. p.	47	
90	90	Kpt. Jaroše	Sociální služby města Pardubic	726	1333/2	ředitelství + mobil. buňka
91	91	Kpt. Jaroše	Sociální služby města Pardubic	bez č. p.	7351	garáže
92	92	Kpt. Jaroše	Sociální služby města Pardubic	bez č. p.	8076	dielna
93	93	Blahoutova	Domov Penzion Dubina	646	612/2	
94	94	Blahoutova	Domov Penzion Dubina	647	612/1	
95	95	Blahoutova	Domov Penzion Dubina	648	762	
96	96	Blahoutova	Domov Penzion Dubina	649	763,1198,1199	
97	97	Štrossova	Domov důchodců Pardubice	115	482/2	
98	98	Štrossova	Domov důchodců Pardubice	357	482/1, 480/1	rekonstrukce kuchyně
99	99	Štrossova	Domov důchodců Pardubice		10105,9678,9677	+ st.p. 10106,9669

100	100	Štrossova	Domov důchodců Pardubice		9676,9675	
101	101	Štrossova	Domov důchodců Pardubice		888/6,9888	+ st. p. č. 628/1
102	102	A. Krause	Stacionář Dukla	1995	5607	+ st. p. č. 2277/8
103	103	Družstevní	základní škola	305		lavičky hřiště
104	104	Družstevní	základní škola	305		vitrína hlavní vstup
105	105	Družstevní	základní škola	305		pamětní deska nádvoří
106	106	Štefánikova	multifunkční hřiště vč. oplocení	448		
107	107	Bratřanců Veverkových	strožár pro kamerový systém			
108	108	Dostihová	dostihové závodíště - kolbiště			
109	109	Sezemická ul.	4ks vitrín - úřední desky			
110	110	Bokova ul.	2ks vitrín - úřední desky			
111	111	Rosice n/L	márnice		128	
112	112	Lány na Důlku	márnice		36	
113	113	Svítkov	2ks garáže		1203,1204	
114	114	Za Oborou	knihovna	337	423	
115	115	Štaňkova	monitorovací stanice Dukla			
116	116	Smelenovo náměstí	3 informační tabule			
117	117	Lány na Důlku	sklad			
118	118	Bučova CD	model Pernštynské náměstí	217		
119	119	Zelená Brána	model kostela sv. Bartoloměje	76		
120	120	L.Malé	knihovna	656		
121	121	Pardubice	informační stojany 4ks			
122	122	Dašická ul.	nebytový prostor		1244/2	
123	123	Pardubice Dukla	informační tabule 4ks			
124	124	K Dolíčku	sportovní areál	63	251,345/1,345/2,344	vč. oplocení
125	125	Ohrazení	sklad		439	
126	126	Kyjejská	areál bývalého závodu "TESLA"	37	378/1,2,3	vč. oplocení
127	127	Kol. Bartoše	Skatepark	2788	1718/41, 10613	vč. 14ti přikáček
128	128	k.ú. Pardubičky	stavby v k.ú. ÚMO IV.			vč. osvětlení Nemošice
129	129	k.ú. Polabiny	stavby v k.ú. ÚMO II.			
130	130	k.ú. Svítkov	stavby v k.ú. ÚMO VI.			
131	131	Pernštynské náměstí	Viceramenná inform. Deska		2661/2	
132	132	Pernštynské náměstí	Informační zvukový panel		2661/2	
133	133	k.ú. Pardubice a okolí	streetballové koše a pingp.			
134	134	areál Letiště Pardubice	Letiště Pardubice			
135	135	k.ú. Pardubice a okolí	přístřešky MHD			
136	136	k.ú. Studánka	stavby v k.ú. ÚMO III			včetně mobiliáře
137	137	k.ú. Pardubice a okolí	movitý majetek na hřištích			
138	138	k.ú. Pardubice a okolí	informační systém			
139	139	k.ú. Pardubice - ÚMO III	7ks tržních stánků			informační tabule, zásobníky posyp. materiálů
140	140	k.ú. Pardubice - ÚMO VI	pamětní deska na Zlaté přibě			
141	141	k.ú. Pardubice - ÚMO III	6 ks informačních vitrín			
143	143	Zborovské náměstí	kasárna TGM Pardubice	1230	2339, 2340, 2341, 2342, 2343, 2344, 2345	vč. vybavení a technologie pro stravování
144	144	Na Špiči	park Na Špiči			vč. veškerého zařízení a staveb na vodních tocích
145	145	k.ú. Pardubice a okolí	11 sčítacích profilů a 5 sčítacích modulů Eco Counter včetně zobrazovacího zařízení Eco Totem			
146	146	k.ú. Pardubice	model Automatických mlyňů			
147	147	Třída Míru	mobiliář, vodní prvky, kamerový systém, socha Jana Kašpara			
149	149	k.ú. Pardubice V	informační hodiny u cyklostezky k Dolíčku			
150	150	k.ú. Pardubice II	venkovní hodiny			
151	151	k.ú. Popkovic	garáž		560	
						vč. veškerého vybavení a zařízení (průvozní struktura, komunikace, cesty, schodiště, parkový nábytek, drobná parková architektura, relax park, vegetační prvky, osvětlení, elektroinstalace, automatický závlahový systém, parkový vodovod s přípojkou, pítky, vodní prvky - vodní biotop, objekty čerpací stanice, vodní systém parku - drénování, energosoupky, velkoplošný panel, trvalá pamětní deska, kavárna, kamerový systém)
	152	Tyršovy sady	podzámecký park po revitalizaci			
	153	lesopark DUKLA	bývalý tělocvičný objekt TJ Lokomotiva		4194	vč. slučný, venkov. bazénu a zřet. oplocení
	154	k.ú. Nemošice	hřiště		200/3	umělá tráva hřiště
						vč. veškerého vybavení a zařízení (socha Jana Pernera, informační systém - optická síť města, mobiliář, komunikace a zpevněné plochy, veřejné osvětlení, terminál, světelné signalizační zařízení, cyklostojany, cyklověz, informační systém, městský navigační systém, zastávka MHD, závlahový systém, vodní prvek)
	155	k.ú. Pardubice	multimodální uzel veřejné dopravy v Pardubicích - přednádraží			
	156	Klášteří		29		
	157	Mezi mosty	Hala v areálu bývalých Automatických mlyňů		7416	
						vč. sportovišť, rekreačních ploch, budovy jídelny, cvičišť, ženířního krytu, mostů a oplocení
	158	k.ú. Pardubičky	Technické cvičiště "Červeňák"			

Poř. č. OSOM	Poř. č.	Místo pojištění	Č. p.	Parcel. č.	Poznámka
1	1	Brožíkova	450	7148	vč. drobných staveb
2	2	Bulharská	119	474	vč. drobných staveb
3	3	Češkova	1985	3730	vč. drobných staveb
4	4	Dražkovice	146	432	vč. prolézaček, vč. herních prvků
5	5	Družby	334	6796	vč. drobných staveb
6	6	Družstevní	157	5667	vč. drobných staveb
7	7	Erno Košťála	991	973	vč. herních prvků
8	8	Gebauerova	1691	7383	vč. herních prvků
9	9	Gorkého	1521	4137	vč. drobných staveb
10	10	Grusova	448	732/1	vč. drobných staveb
11	11	Jungmannova	2550	5419	mov. věci v krytu CO
12	12	Josefa Resslera	1992	5097	vč. drob.staveb
13	13	K Blahobytu	727	5022	vč. drobných staveb
14	14	K Dubině	693	641	vč. drob.staveb
15	15	K Polabinám	626	6025	vč. herních prvků
16	16	K Višňovce	2115	4981/1	vč. drob.staveb
17	17	Ke Kamenci	1601	4005	vč. drobných staveb
18	18	Lány na Důlku	35	38	vč. drob.staveb
19	19	Luďka Matury	653	718	vč. drobných staveb
20	20	Mladých	158	5666	vč. dopr. značení a dopr. hřiště
21	21	Na Třísle	70	8829	vč. drob.staveb, rekonstrukce kuchyně
22	22	nábřeží Závodu míru	1961	8063	vč. drob.staveb a hřiště
23	23	Národních hrdinů	8	756	vč. drob.staveb
24	24	Odborářů	345	6797	vč. drob.staveb
25	25	Pospíšilovo náměstí	1692	7248	vč. drobných staveb
26	26	Pražská	89	83	vč. drob.staveb
27	27	Prokopa Holého	160	478	vč. drobných staveb
28	28	Raisova	226	313	vč. drobných staveb
29	29	Rumunská	90	715	vč. prolézaček
30	30	Školská	225	440	vč. drobných staveb
31	31	Sluneční	284	6757	vč. drobných staveb
32	32	Stavbařů	304	5668	vč. drobných staveb
33	33	Teplého	2100	4071	vč. drobných staveb
34	34	Winterova	579	2008	vč. herních prvků
35	35	5. května	64	76	vč. drobných staveb
36	36	Bratranců Veverkových	866	1638	vč. drobných staveb
37	37	Černá za Bory	26	25	vč. drobných staveb
38	38	Družstevní	305	5660	vč. drobných staveb
39	39	Erno Košťála	870	818	vč. drobných staveb
40	40	Gorkého	867, 1981	39/1, 5085	vč. drobných staveb
41	41	Josefa Resslera	2258	4193	vč. drobných staveb
43	43	Kyjevská	25	31	vč. drobných staveb
44	44	nábřeží Závodu míru	1951	7388/1	vč. drobných staveb a hřiště
45	45	Benešovo náměstí	590	4983	vč. drobných staveb
46	46	Npor. Eliáše	344	6701	vč. přístřešku na kola, her. prvky
47	47	Ostřešanská	25	88	vč. drobných staveb
48	48	Pod Zahradami	317	343	vč. drobných staveb
49	49	Prodloužená	283	6755	vč. hokejbal. Hřiště
50	50	Semtínská	158	128	vč. drobných staveb
51	51	Školní	748	702/1	vč. drobných staveb
52	52	Školní náměstí	37	20	vč. drobných staveb
53	53	Spořilov	1287	3958	vč. zahrad. domku a multifunk. hřiště
54	54	Staňkova	128	5096	vč. drobných staveb
55	55	Štefánikova	325	820	vč. drobných staveb
56	56	Štefánikova	448	732/1	vč. drobných staveb
57	57	Trnovská	159	228	vč. drobných staveb
58	58	U Josefa	118	9261	vč. mov. věcí v CO krytu
59	59	Hostovice	30	50	vč. herních prvků
60	60	Za Oborou	337	423	vč. drobných staveb
61	61	Štolbova	2665	8687	Dům dětí a mládeže
62	62	Gorkého	2658	8298/3,4	Dům dětí a mládeže Delta
63	63	Komenského	120		Svítání
64	64	Havlíčková	925		Základní umělecká škola

Poř. č. OSOM	Poř. č.	Místo pojištění	Č. p.	Parcel. č.	Poznámka
1	1	Bokova	315	307	
2	2	Gen. Svobody	198	210	soubor mov. věci - vč. cizích (ztáty a nálezy)
3	3	Kostnická	865	63/1	
4	4	Pernerova	443	6750	
5	5	Pernštýnské náměstí	1	129	
6	6	Pernštýnské náměstí	3	127	
7	7	Pernštýnské náměstí	117	132	
8	8	Štrossova	44	1962	
9	9	Chemiků	128	5816	
10	10	Jana Zajíce	983	972	
11	11	Češkova	22	5088	Penize - 1,120.000,-Kč dlouhodobá studie
12	12	Divadelní	828	291	
13	13	Češkova	1240	1934	
14	14	náměstí Republiky	12	2207	
15	15	Průmyslová	381	429/11	
16	16	Gorkého	489		
17	17	Komenského nám.	120		

CZ170000845050

I. Majitel /Owner

1. Jméno /Name: _____

Příjmení /Surname: _____

Adresa /Address: _____



MĚSTSKÁ POLICIE

Na Lužci 718
533 41 Lázně Bohdaneč
tel.: 603 864 222

PSC /Post-code: _____

Město /City: _____

Stát /Country: _____

2. Jméno /Name: _____

Příjmení /Surname: _____

Adresa /Address: _____



MĚSTSKÁ POLICIE

U Stadionu 237
533 12 Chvalatice
tel.: 739 00 55 22

PSC /Post-code: _____

Město /City: _____

Stát /Country: _____

3. Jméno /Name: PETR ČERMAK

Příjmení /Surname: ČERMAK

Adresa /Address: ALEX. F. 741, 549 01

PSC /Post-code: 549 01

Město /City: NOVÉ MĚSTO NAD METUJÍ

Stát /Country: ČESKÁ REPUBLIKA

CZ170000845050

Strana 1 z 32

II. Popis zvířete /Description of Animal

310104 AM8133M



Foto zvířete (nepovinné)
Picture of the Animal (Optional)

310104 AM8133M



1. Jméno* /Name*: URBIS
2. Druh /Species: PES
3. Plemeno /Breed: NĚMECKÝ OVČÁK
4. Pohlaví /Sex: PES
5. Datum narození* /Date of Birth*: 23.4.2009
6. Srst /Coat: ČERNÁ
(Barva a druh /Colour & Type)

* Dle údajů uvedených majitelem /As stated by owner

2

CZ170000845050

III. Identifikace zvířete /Identification of Animal

1. Číslo mikročipu /Microchip Number:



900088000073349

2. Datum označení mikročipem /Date of Microchipping:

10/7/2011

3. Umístění mikročipu /Location of Microchip:

levá strana ucha /left side of ear

4. Číslo tetování /Tattoo Number:

5. Datum tetování /Date of Tattooing:

Identifikace zvířete musí být ověřena před každým novým záznamem do tohoto pasu.

The identification must be verified before any new entry is made on this passport.

CZ170000845050

OSVĚDČENÍ

číslo: KRPE-29068-1/ČJ-2018-1700SK

o způsobilosti psa k použití u obecní policie

Podle § 19 odst. 2 zákona č. 553/1991 Sb., o obecní policii, ve znění pozdějších předpisů, byl

jméno psa	URBIS	název chovu	bez PP
číslo zápisu		data narození	23. 04. 2009
číslo čipu	900088000073349	pohlaví	pes
zbarvení	černé	plemeno	německý ovčák

Jméno strážníka – psovoda: **Petr Čermák**, nar. **18. 11. 1974**

Město Chvaletice, Městská policie, U stadionu 237, Chvaletice

dne **6. 4. 2018** ve **Výcvikovém středisku psů K9 Spojil –** , IČO: **65235991**

p ř e z k o u š e n

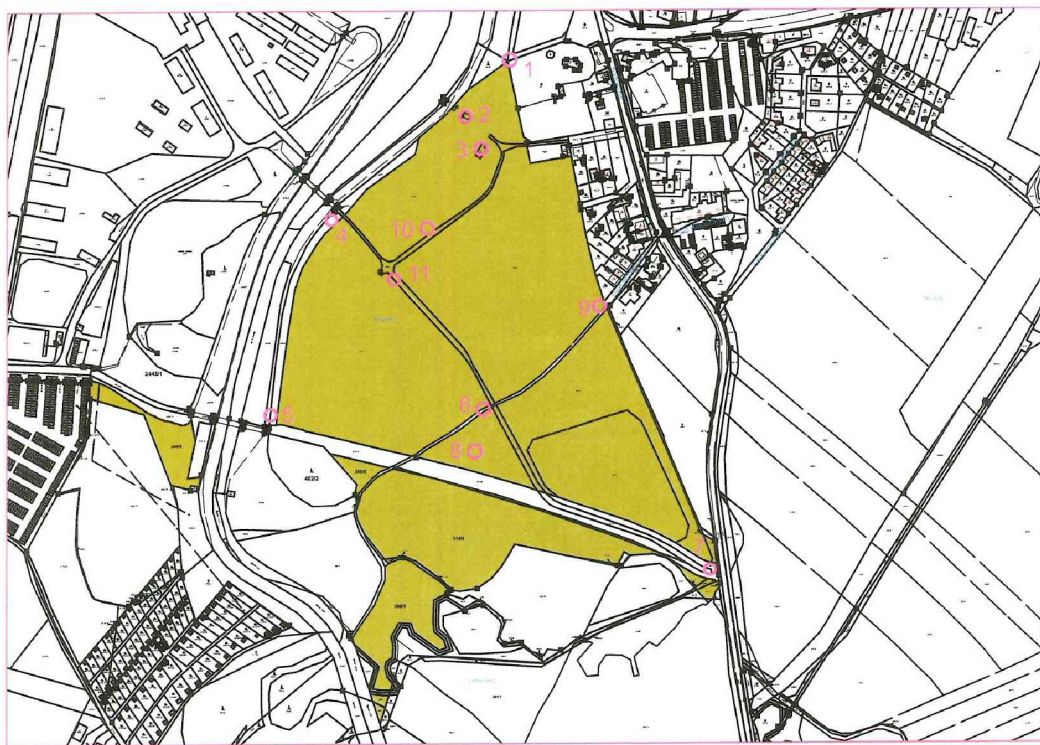
v rozsahu stanoveném závazným pokynem policejního prezidenta č. 43/2003, kterým se stanoví postup Policie České republiky při zajišťování výcviku strážníků obecní (městské) policie k výkonu oprávnění a používání donucovacích prostředků.

Pes ve stanovených kritériích **u s p ě l 362 body**
a j e z p ů s o b i l ý pro použití u obecní policie do **6. 4. 2020**

V Pardubicích
dne 6. dubna 2018

~~Zkušební komisař:~~

vedoucí OSK KŘP - E



LEGENDA k přehledné mapě Červeňák

- 1) Vstup u hřbitova – cedule (vstup na vlastní nebezpečí)
- 2) Cvičný pilíř – pevná zábrana + cedule (zákaz vstupu)
- 3) Objekt – zabezpečení (zazdění otvorů, odstranění schodiště)
- 4) Cesta u mostu – cedule (vstup na vlastní nebezpečí)
- 5) Cesta u mostu – cedule (vstup na vlastní nebezpečí)
- 6) Křižovatka cest – cedule (vstup na vlastní nebezpečí)
- 7) Vstup od silnice Pardubičky – Nemošice – pevná zábrana + cedule (vstup na vlastní nebezpečí)
- 8) Cvičný betonový zákop – zabezpečení mříží
- 9) Vjezdová brána - zajištění zámkem
- 10) Zakrytí betonové jámy
- 11) Křižovatka cest - cedule (vstup na vlastní nebezpečí)