

## Dodatek č. 1

**ke smlouvě o výpůjčce**, uzavřené dne 29.11.2018 mezi **městem Třebíč**, se sídlem Karlovo nám. 104/55, 674 01 Třebíč, IČ: 00290629, jako půjčitelem, a **Denním centrem Barevný svět, o. p. s.**, se sídlem Okružní 962/13, 674 01 Třebíč, IČ: 29277418, jako vypůjčitelem, kdy tato smlouva je u města Třebíče evidována pod č. 0305025518 (dále též „Smlouva“).

### I.

Smluvní strany se dohodly na těchto upřesněních a změnách Smlouvy:

1. V **článku I. v odst. 1.** se ve větě první ruší text “2416 m<sup>2</sup>,” a nahrazuje se tímto textem: “ 1331 m<sup>2</sup>, jehož součástí je stavba zahradního domku,“.
2. V **článku I. v odst. 2.** se ve větě první ruší text “část výše specifikovaného pozemku p. č. 870/3 - ostatní plocha, o výměře 1230 m<sup>2</sup>,” a nahrazuje se tímto textem: “výše specifikovaný pozemek p. č. 870/3 - ostatní plocha, o výměře 1331 m<sup>2</sup>, jehož součástí je stavba zahradního domku,“.
3. V **článku III.** se dosavadní odstavec 19. označuje jako odstavec 20. a doplňuje se nový odstavec 19. toho znění: “19. Součástí vypůjčeného pozemku p. č. 870/3 v k. ú. a obci Třebíč je zahradní domek, který je rovněž předmětem výpůjčky jako součást pozemku. Na zahradní domek se vztahuje záruka, která končí dne 25.10.2020. Rovněž pro stavbu zahradního domku platí ustanovení předchozího odstavce věta druhá až pátá.“
4. V **článku V. v odst. 14.** se v závěru věty první za dosavadní text doplňuje čárka a za ni se doplňuje tento text: „a dne 08.08.2019, č. usnesení 20/14/RM/2019“ a do věty druhé se do jejího závěru za dosavadní text doplňuje tento text: „ a dne 18.07.2019“.
5. Pokud jde o **přílohu č. 1 Smlouvy** (specifikace předmětu výpůjčky), ruší se celý její dosavadní text a nahrazuje se textem novým, který je připojen k tomuto dodatku Smlouvy jako jeho příloha.

### II.

1. Tento dodatek Smlouvy nabývá platnosti dnem jeho podpisu oprávněnými zástupci obou smluvních stran a účinnosti dnem jeho zveřejnění v registru smluv dle z. č. 340/2015 Sb., o zvláštních podmínkách účinnosti některých smluv, uveřejňování těchto smluv a o registru smluv (zákon o registru smluv), v účinném znění. Zveřejnění v registru smluv zajistí půjčitel.
2. Osoby podepisující tento dodatek Smlouvy prohlašují, že jsou oprávněny tento dodatek Smlouvy uzavřít a podepsat, a že byly splněny všechny předpoklady a všechny podmínky pro platné uzavření tohoto dodatku Smlouvy.

3. Nedílnou součástí tohoto dodatku je jeho **příloha č. 1** - nové znění přílohy č. 1 Smlouvy - specifikace předmětu výpůjčky.
4. Tento dodatek Smlouvy je vyhotoven ve čtyřech stejnopisech, z nichž každá smluvní strana obdrží jeho dvě vyhotovení.
5. Tento dodatek je nedílnou součástí Smlouvy.
6. Dle § 41 zák. č. 128/2000 Sb., o obcích, v účinném znění, se uvádí následující doložka, která potvrzuje, že pro platnost tohoto dodatku Smlouvy jsou ze strany půjčitele splněny zákonem stanovené podmínky: záměr výpůjčky byl zveřejněn dne 18.07.2019, o výpůjčce rozhodla rada města Třebíče dne 08.08.2019, č. usnesení 20/14/RM/2019.

V Třebíči dne

V Třebíči dne

**Vypůjčitel:**  
**Denní centrum Barevný svět, o. p. s.**

**Půjčitel:**  
**město Třebíč**

.....  
Mgr. Petra Tučková  
ředitelka

.....  
Ing. Pavel Janata  
místostarosta (oprávněn k podpisu na  
základě usnesení zastupitelstva  
města č. 9/6/ZM/2018 ze dne  
20.11.2018)

## Příloha č. 1

k dodatku č. 1 ke smlouvě o výpůjčce, uzavřené dne 29.11.2018 mezi městem Třebíč, se sídlem Karlovo nám. 104/55, 674 01 Třebíč, IČ: 00290629, jako půjčitelem, a Denním centrem Barevný svět, o. p. s., se sídlem Okružní 962/13, 674 01 Třebíč, IČ: 29277418, jako vypůjčitelem, kdy tato smlouva je u města Třebíče evidována pod č. 0305025518.

### Nové znění přílohy č. 1 Smlouvy - specifikace předmětu výpůjčky

Předmětem výpůjčky je pozemek p. č. st. 2819 – zastavěná plocha a nádvoří, o výměře 432 m<sup>2</sup>, jehož součástí je budova č. p. 1031 (objekt občanské vybavenosti), adresní místo Demlova 1031/39 v Třebíči, a pozemek p. č. 870/3 – ostatní plocha, o výměře 1331 m<sup>2</sup>, jehož součástí je stavba zahradního domku, vše v k. ú. a obci Třebíč, včetně součástí a příslušenství.

**Popis výše uvedené budovy č. p. 1031 na ul. Demlova v Třebíči (místnosti), která je na pozemku p. č. st. 2819 v k. ú. a obci Třebíč (a je součástí tohoto pozemku):**

#### Suterén (1.PP) kromě chodeb

WC pečovatelky	3,24 m <sup>2</sup>
Sprcha pečovatelky	10,24 m <sup>2</sup>
Víceúčelová místnost	32,60 m <sup>2</sup>
Sklad	6,65 m <sup>2</sup>
Kancelář	12,35 m <sup>2</sup>
Společenská místnost	19,98 m <sup>2</sup>
Technický prostor	14,61 m <sup>2</sup>
Technický prostor – výměník	22,68 m <sup>2</sup>
Prázdné prostory	17,28 m <sup>2</sup>
Prázdné prostory	49,88 m <sup>2</sup>
Zádveří	4,32 m <sup>2</sup>
Prázdné prostory	8,10 m <sup>2</sup>
Prázdné prostory	20,16 m <sup>2</sup>

#### Nadzemní podlaží (1.NP) - kromě chodeb

##### Byt č. 01

Závěť	10,82 m <sup>2</sup>
Zádveří	7,46 m <sup>2</sup>
Sklad pračka	3,60 m <sup>2</sup>
Kuchyň + jídelna	16,10 m <sup>2</sup>
Obývací pokoj	15,55 m <sup>2</sup>
Místnost pečovatelky	4,86 m <sup>2</sup>
Koupelna + WC ženy	7,38 m <sup>2</sup>
Koupelna + WC muži	6,48 m <sup>2</sup>
Místnost pečovatelky	11,77 m <sup>2</sup>
Koupelna	6,61 m <sup>2</sup>

Pokoj	12,11 m <sup>2</sup>
Pokoj	12,04 m <sup>2</sup>
Pokoj bezbariérový	12,78 m <sup>2</sup>
Pokoj bezbariérový	19,98 m <sup>2</sup>

### **Byt č. 02**

Závětrí	10,82 m <sup>2</sup>
Zádveří	7,46 m <sup>2</sup>
Sklad pračka	3,60 m <sup>2</sup>
Kuchyň + jídelna	16,10 m <sup>2</sup>
Obývací pokoj	15,55 m <sup>2</sup>
Místnost pečovatelky	4,86 m <sup>2</sup>
Koupelna + WC ženy	7,11 m <sup>2</sup>
Koupelna + WC muži	6,14 m <sup>2</sup>
Místnost pečovatelky	11,77 m <sup>2</sup>
Koupelna	6,61 m <sup>2</sup>
Pokoj	12,11 m <sup>2</sup>
Pokoj	12,04 m <sup>2</sup>
Pokoj bezbariérový	12,78 m <sup>2</sup>
Pokoj bezbariérový	19,98 m <sup>2</sup>

### **Společné prostory, vstup do suterénu**

Zádveří	3,33 m <sup>2</sup>
WC s předsíňkou	3,46 m <sup>2</sup>
Čekárna	11,75 m <sup>2</sup>
Vstup do suterénu – schodišťový prostor	2,88 m <sup>2</sup>

### **Nadzemní podlaží (2. NP) - kromě chodeb**

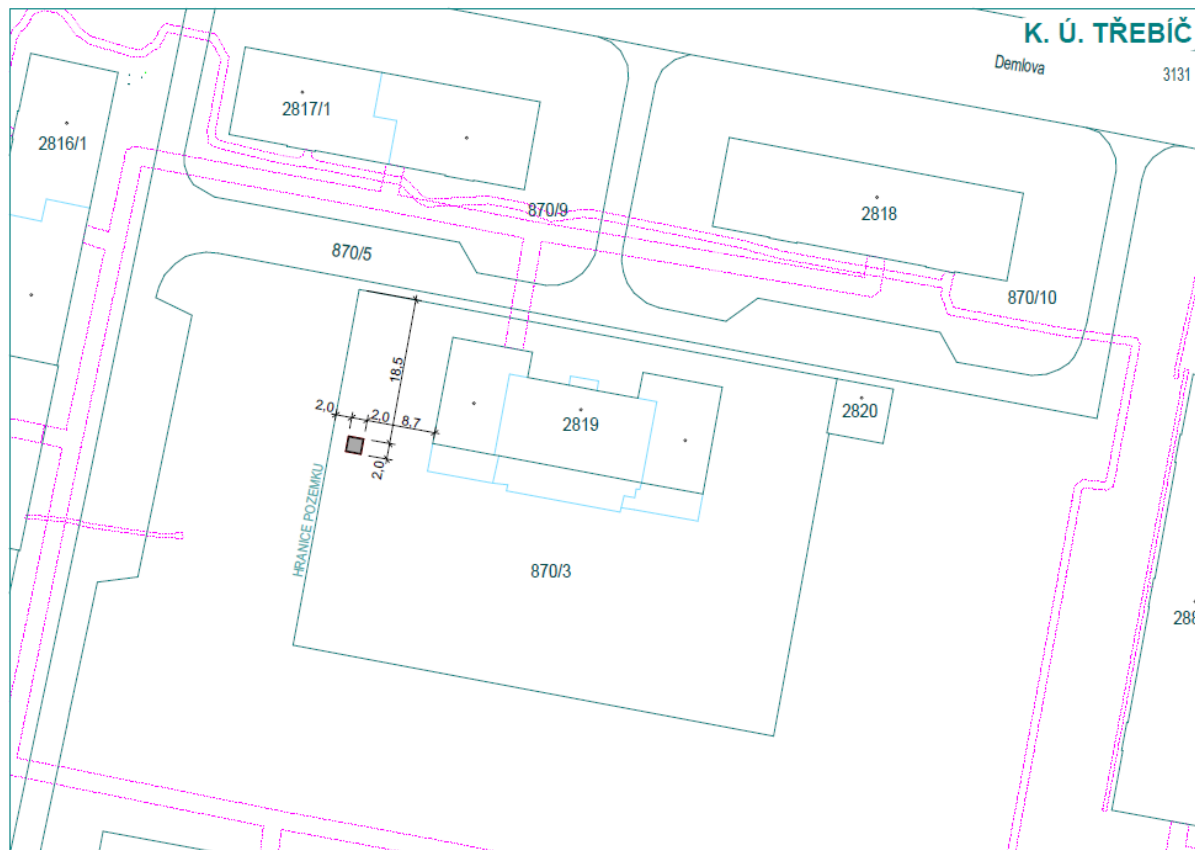
#### **Byt č. 03**

Koupelna + WC ženy	4,83 m <sup>2</sup>
Koupelna + WC muži	4,40 m <sup>2</sup>
Obývací pokoj	22,06 m <sup>2</sup>
Kuchyň + jídelna	11,17 m <sup>2</sup>
Komora – spíž	4,92 m <sup>2</sup>
Pokoj	12,10 m <sup>2</sup>
Pokoj	12,20 m <sup>2</sup>
Pokoj	12,20 m <sup>2</sup>
Pokoj	12,26 m <sup>2</sup>
Místnost pečovatelky	24,25 m <sup>2</sup>
Koupelna + WC	6,31 m <sup>2</sup>
WC pečovatelky	1,89 m <sup>2</sup>
Terasa	38,92 m <sup>2</sup>

### **Popis výše uvedené stavby zahradního domku, který je umístěn na pozemku p. č. 870/3 v k. ú. a obci Třebíč (a je součástí tohoto pozemku):**

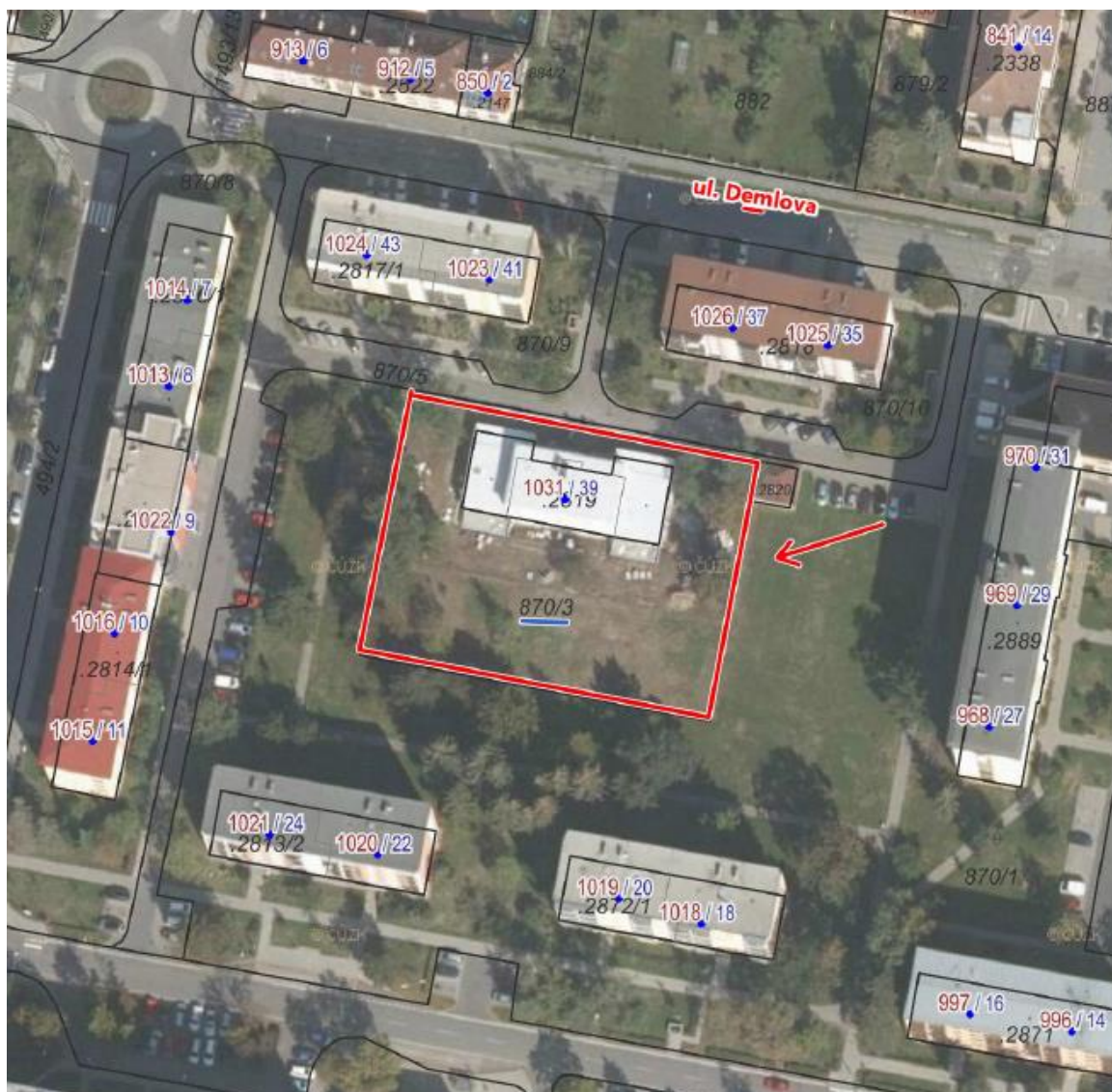
Zahradní domek – sklad na zahradní nářadí a sekačku, půdorysné rozměry 2 x 2 m, výška střechy 2,05 m. Je umístěn mezi vzrostlou zelení v západní části vypůjčeného pozemku ve vzdálenosti 2 m od západní hranice pozemku. Umístění zahradního domku je vyznačeno v připojené situaci.

**Vypůjčený pozemek p. č. st. 2819 a vypůjčený pozemek p. č. 870/3, oba v k. ú. a obci Třebíč, jsou určeny v připojené situaci, a to včetně zakreslení výše specifikované budovy č. p. 1031 a výše specifikovaného zahradního domku.**



LEGENDA	
	KATASTRÁLNÍ KRESBA
	ZAHRADNÍ DOMEK





V Třebíči dne

V Třebíči dne

**Vypůjčitel:**  
Denní centrum Barevný svět, o. p. s.

**Půjčitel:**  
město Třebíč

.....  
Mgr. Petra Tučková  
ředitelka

.....  
Ing. Pavel Janata  
místostarosta (oprávněn k podpisu na  
základě usnesení zastupitelstva  
města č. 9/6/ZM/2018 ze dne  
20.11.2018)