

# VÝKAZ DOSAVADNÍHO A NOVÉHO STAVU ÚDAJŮ KATASTRU NEMOVITOSTÍ

Dosavadní stav				Nový stav														
Označení pozemku parc. číslem	Výměra parcely		Druh pozemku Způsob využití	Označení pozemku parc. číslem	Výměra parcely		Druh pozemku Způsob využití	Typ stavby Způsob využití	Způsob určení výměry	Porovnání se stavem evidence právních vztahů								
	ha	m <sup>2</sup>			ha	m <sup>2</sup>				Díl přechází z pozemku katastru nemovitostí	označeného v dřívější poz. evidenci	Číslo listu vlastnictví	Výměra dílu		Označení dílu			
													ha	m <sup>2</sup>				
k.ú.: Nová Paka																		
3639/1	57	49	travní p.	3639/1	34	82	travní p.			2								
				3639/9	15	84	travní p.			2								
3639/2	16	29	ostat.pl. jiná plocha	3639/2	10	55	ostat.pl. jiná plocha			2								
				3639/10	3	00	ostat.pl. jiná plocha			2								
3640/8	26	81	orná půda	3640/8	22	59	orná půda			2								
				3640/9	11	80	ostat.pl. sítě			2								
				3640/10	2	89	ostat.kamunikac			2								
3645/5	6	93	ovoc. sad	3645/5	57		ovoc. sad			2								
				3645/11	3	38	ostat.pl. ostat.kamunikac			2								
				3645/12	2	08	ovoc. sad			2								
k.ú.: Kumburský Újezd																		
305/2	4	56	travní p.	305/2	3	14	ostat.pl. sítě			2								
				305/15	1	07	ostat.pl. ostat.kamunikac			2								
				305/16	92		ostat.pl. ostat.kamunikac			2								
305/4	5	24	travní p.	305/4	4	75	travní p.			0								
305/5	13	50	travní p.	305/5	13	42	travní p.			0								
					(1 30 82)													
													k.ú.: Nová Paka					
													3639/1	10001	57	49	celá	
													3639/2	10001	16	29	celá	
													3640/8	10001	26	81	celá	
													3645/5	10001	6	93	celá	
													k.ú.: Kumburský Újezd					
													305/2	10001	4	56	celá	
													305/4	10001	5	24	celá	
													305/5	10001	13	50	celá	
															1	30	82	
1 30 82																1 30 82		

<h2 style="margin: 0;">GEOMETRICKÝ PLÁN pro</h2> <p style="margin: 5px 0 0 0;">rozdělení pozemku změna druhu pozemku</p>	Geometrický plán ověřil úředně oprávněný zeměměřičský inženýr:	Stejnopis ověřil úředně oprávněný zeměměřičský inženýr:
	Jméno, příjmení: <b>Ing. Jaroslav Šolc</b>	Jméno, příjmení: <b>Ing. Jaroslav Šolc</b>
	Číslo položky seznamu úředně oprávněných zeměměřičských inženýrů: <b>461/1995</b>	Číslo položky seznamu úředně oprávněných zeměměřičských inženýrů: <b>461/1995</b>
	Dne: <b>4.6.2019</b> Číslo: <b>184/2019</b>	Dne: <b>12.6.2019</b> Číslo: <b>167/2019</b>
Náležitosti a přesnost odpovídá právním předpisům.		Tento stejnopis odpovídá geometrickému plánu v elektronické podobě uloženému v dokumentaci katastrálního úřadu.
Katastrální úřad souhlasí s označováním parcel.		Ověření stejnopisu geometrického plánu v listinné podobě.
Vyhotovitel: 	KÚ pro Královéhradecký kraj KP Jičín Milošlava Purkrtové PGP-508/2019-604 2019.06.11 08:38:00 CEST	
Číslo plánu: <b>3221,468-72/2019</b>		
Okres: <b>Jičín</b>		
Obec: <b>Nová Paka</b>		
Kat. území: <b>Nová Paka, Kumburský Újezd</b>		
Mapový list: <b>Jičín 4-4/43,4-5/21DKM</b>	Dosavadním vlastníkům pozemků byla poskytnuta možnost seznámit se v terénu s průběhem navrhovaných nových hranic, které byly označeny předepsaným způsobem: <b>viz seznam souřadnic</b>	

## Seznam souřadnic (S-JTSK)

Číslo bodu	Souřadnice pro zápis do KN		kód kv.	Poznámka
	Y	X		
Katastrální území 705128 Nová Paka				
1436-34	660839.91	1009891.77	3	označen dočasně, barva
1436-62	660869.01	1009956.60	3	roh podezdívky
1436-97	660800.74	1009966.80	3	označen dočasně, barva
1436-189	660874.96	1009933.30	3	označen dočasně, barva
1436-220	660803.24	1009897.40	3	označen dočasně, barva
2457-9	660753.63	1009862.54	3	sloupek
2651-1	660818.25	1009833.13	3	sloupek
2670-63	660799.06	1009834.74	3	obrubiník
2670-65	660801.73	1009840.64	3	sloupek
2670-66	660802.36	1009843.05	3	obrubiník
2670-67	660801.80	1009845.45	3	obrubiník
2670-68	660799.84	1009847.69	3	obrubiník
2670-69	660796.75	1009849.64	3	obrubiník
2670-78	660800.40	1009855.50	3	obrubiník
2670-79	660802.38	1009855.20	3	obrubiník
2670-80	660803.88	1009855.17	3	obrubiník
2670-81	660805.85	1009855.45	3	obrubiník
2670-82	660807.70	1009856.21	3	obrubiník
2670-83	660809.30	1009857.38	3	obrubiník
2670-84	660810.90	1009859.28	3	obrubiník
2670-101	660862.28	1009959.48	3	obrubiník
2670-102	660859.95	1009952.86	3	obrubiník
2670-103	660857.70	1009947.28	3	obrubiník
2670-118	660817.07	1009856.50	3	obrubiník
2670-119	660816.58	1009854.57	3	obrubiník
2670-120	660816.59	1009852.58	3	obrubiník
2670-121	660817.15	1009850.68	3	obrubiník
2670-122	660818.02	1009848.88	3	obrubiník
2670-123	660819.17	1009847.28	3	obrubiník
2670-124	660819.94	1009846.66	3	obrubiník
2670-128	660816.69	1009840.68	3	obrubiník
2670-132	660810.35	1009839.56	3	obrubiník
2670-332	660849.65	1009950.80	3	obrubiník
2670-338	660809.05	1009860.16	3	obrubiník
2670-340	660806.87	1009858.11	3	obrubiník
2670-341	660805.51	1009857.50	3	obrubiník
2670-342	660804.04	1009857.26	3	obrubiník
2670-343	660801.54	1009857.36	3	obrubiník
2670-344	660800.58	1009857.63	3	obrubiník
2670-345	660792.83	1009861.11	3	obrubiník
2670-346	660791.97	1009859.26	3	obrubiník
2670-354	660789.19	1009853.06	3	obrubiník
3055-1	660824.41	1009846.83	3	sloupek
3055-3	660834.26	1009888.56	3	označen dočasně, kolík
3055-4	660855.39	1009878.24	3	označen dočasně, kolík
3055-7	660829.83	1009878.96	3	označen dočasně, barva
1	660857.83	1009941.03	3	obrubiník
2	660862.42	1009951.77	3	obrubiník
3	660864.81	1009958.56	3	obrubiník
4	660858.16	1009968.77	3	obrubiník
5	660854.21	1009963.33	3	obrubiník
6	660852.21	1009951.32	3	obrubiník
9	660847.37	1009945.75	3	obrubiník
10	660838.10	1009924.94	3	obrubiník
12	660822.28	1009889.65	3	obrubiník
14	660812.14	1009840.96	3	obrubiník
15	660814.46	1009841.30	3	obrubiník
22	660808.95	1009837.36	3	obrubiník
23	660820.81	1009838.82	3	obrubiník
24	660823.59	1009845.01	3	obrubiník
25	660835.65	1009891.65	3	obrubiník
Katastrální území 758337 Kumburský Újezd				
313-10	660877.37	1009956.67	3	označen dočasně, barva
313-23	660879.84	1009952.02	3	označen dočasně, barva
313-24	660858.56	1009968.32	3	označen dočasně, barva
368-97	660871.31	1009993.27	3	obrubiník
368-98	660869.56	1009985.46	3	obrubiník
368-257	660857.89	1009975.99	3	obrubiník
368-312	660861.50	1010012.15	3	obrubiník

Seznam souřadnic (S-JTSK)

Číslo bodu	Souřadnice pro zápis do KN		kód kv.	Poznámka
	Y	X		
368-322	660877.32	1010007.46	3	obrubiík
368-323	660875.02	1010005.54	3	obrubiík
368-324	660873.88	1010003.93	3	obrubiík
368-325	660872.69	1010000.65	3	obrubiík
368-404	660864.62	1010012.08	3	obrubiík
368-503	660865.30	1010011.02	3	obrubiík
406-4	660879.84	1010008.86	3	obrubiík
436-85	660867.13	1009968.40	3	označen dočasné, barva
436-100	660866.58	1009966.61	3	mezník plastový
457-12	660856.44	1009970.70	3	obrubiík
2	660864.37	1009992.59	3	obrubiík
3	660865.92	1010000.53	3	obrubiík
4	660866.51	1010006.04	3	obrubiík
5	660866.25	1010008.52	3	obrubiík
20	660863.36	1009962.93	3	obrubiík
26	660865.75	1009962.81	3	obrubiík
27	660865.30	1009960.76	3	obrubiík

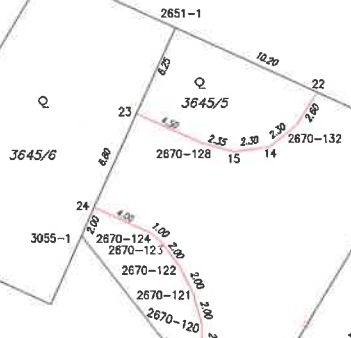
Výkaz údajů o bonitovaných půdně ekologických jednotkách (BPEJ) k parcelám nového stavu											
Parcelní číslo podle katastru nemovitostí		Kód BPEJ	Výměra		BPEJ na dílu parcely	Parcelní číslo podle katastru nemovitostí		Kód BPEJ	Výměra		BPEJ na dílu parcely
zjednodušené evidence			ha	m <sup>2</sup>		zjednodušené evidence			ha	m <sup>2</sup>	
k.ú.: Nová Paka	3639/1	73011	34	82	k.ú.: Kumburský Újezd						
	3639/9	73011	15	84		305/4	73011	4	75		
	3640/8	73011	22	59		305/5	73011	13	42		
	3645/5	73011		57							
	3645/12	73011	2	08							



3648/17

3640/7

II  
3648/19



2670-63

2670-65

2670-66

2670-67

2670-68

2670-69

2670-354

32.00

2457-9

Q  
3645/8

3640/8

3055-4

3055-7

23.50

10.00

Q 3645/12

3055-3

1436-34

4.25

25

12

102.00

20.00

1436-220

II  
3639/9

3645/11

3640/9

3640/10

10

II  
3639/1

22.00

18.00

