
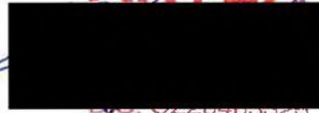

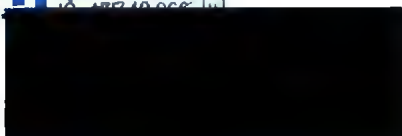


ZMĚNOVÝ LIST		ČÍSLO ZL.: 1
NÁZEV ZL:	Vybavení odborných učeben - náhrady nevyráběných prvků	
Zhotovitel:	ARTEA CZ, a.s. Rakouská 686, 289 24 Milovice	
Investor:	Statutární město Kladno náměstí Starosty Pavla 44, 272 52 Kladno	
Název akce:	Rekonstrukce a stavební úpravy objektu Základní školy Kladno, Brjanská 3078 se zaměřením na modernizaci ICT, vybavení přírodovědných učeben a dílen včetně zajištění bezbariérovosti II.	
Přílohy:		
A) Náhrada pomůcek		-9 846,00 Kč
B) Úprava pracovní desky pod oknem v učebně biologie		495,00 Kč
Výsledná cena změny (bez DPH)	-9 351,00 Kč	
Výsledná cena změny (vč. DPH)	-11 314,71 Kč	
Podpis zhotovitele:	Podpis objednatele:	
 		
Datum: 19.7.2019	Datum: 22.4.2019	

ADI

IBH Poděbradova 3178
272 01 Kladno
IČ: 477 19 666



Změnový list č. 1

A) Náhrada pomůcek

Č.p.	Nevyráběná pomůcka	cena (bez DPH)	Náhrada za pomůcku	cena (bez DPH)
1K1	5001.P72 Základní biologie	4 995,00 Kč	5001.B14 B14 Školní experimentální sada	4 850,00 Kč
14K14	5001.P102 Vlastnosti vody	3 468,00 Kč	5001.B12 Voda a její vlastnosti - školní experimentální sada	5 280,00 Kč
17K17	5401.1002769 AC / DC Napájecí zdroj 0 – 30 V, 5 A (230 V, 50 / 60 Hz)	14 784,00 Kč	5401.1009957 FG 100 Generátor funkcí (230 V, 50 / 60 Hz)	14 900,00 Kč
18K18	5401.1002727 Analogový osciloskop, 2×30 MHz	31 569,00 Kč	USB osciloskop čtyřkanálový 100MHz OWON VDS3104	19 940,00 Kč
	celkem	-54 816,00 Kč	celkem	44 970,00 Kč

Výsledná cena změny (bez DPH)	-9 846,00 Kč
-------------------------------	--------------

Změnový list č. 1

B) Úprava pracovní desky pod oknem v učebně biologie

Původní verze

D	C	Sestava pracovního stolu podél oken		46 195,00
16	K	14	Kovová podnož s přední výstuhou pod PD Stabilní kovová svařovaná konstrukce z jeklu antikorozně upravená s povrchovou úpravou komaxit barevně dle stupnice RAL. Tvar konstrukce písmeno „C“ umožňující případné zasunutí židle či židlí pod stůl a práci s noh	kus 3,000 5 135,00 15 405,00
<p>DD Kovová podnož s přední výstuhou pod PD Stabilní kovová svařovaná konstrukce z jeklu antikorozně upravená s povrchovou úpravou komaxit barevně dle stupnice RAL. Tvar konstrukce písmeno „C“ umožňující případné zasunutí židle či židlí pod stůl a práci s nohami pod stolem. Přední výstuha pod pracovní deskou. Podnož opatřena rektifikačními patkami. Š x V x H 1550 x 780 x 480</p>				
17	K	15	Přední (zadní) výstuha pod PD mezi pol. č. 14 Kovová výstuha z jeklu 25 x 50 s povrchovou úpravou práškovou vypalovací barvou, na koncích patky pro připevnění. Š x V x H 1500 x 50 x 25	kus 4,000 610,00 2 440,00
<p>PO Přední (zadní) výstuha pod PD mezi pol. č. 14 Kovová výstuha z jeklu 25 x 50 s povrchovou úpravou práškovou vypalovací barvou, na koncích patky pro připevnění. Š x V x H 1500 x 50 x 25</p>				
18	K	16	Úhelník na stěnu Kovový úhelník s povrchovou úpravou práškovou vypalovací barvou, montáž na stěnu, k upevnění pracovní desky pol. č. 17 délka 450	kus 2,000 225,00 450,00
<p>PP Úhelník na stěnu Kovový úhelník s povrchovou úpravou práškovou vypalovací barvou, montáž na stěnu, k upevnění pracovní desky pol. č. 17 délka 450</p>				
19	K	17	Pracovní deska s vysokotlakým laminátem (ze 3 ks) Pracovní dřevotřísková deska opatřená vysokotlakým laminátem, přední zaoblená hrana. Po délce je rozdělena na 3 montážní části. D x V x H 8700 x 39 x 520	kus 1,000 17 350,00 17 350,00
<p>PC Pracovní deska s vysokotlakým laminátem (ze 3 ks) Pracovní dřevotřísková deska opatřená vysokotlakým laminátem, přední zaoblená hrana. Po délce je rozdělena na 3 montážní části. D x V x H 8700 x 39 x 520</p>				
20	K	18	Parapetní žlab se zásepkami Parapetní žlab na pracovní desce pro vedení elektrokabeláže a osazení elektro zásuvek D x V x H 8700 x 110 x 70	kus 1,000 6 050,00 6 050,00
<p>PP Parapetní žlab se zásepkami Parapetní žlab na pracovní desce pro vedení elektrokabeláže a osazení elektro zásuvek D x V x H 8700 x 110 x 70</p>				
21	K	19	Zásuvka 230V Osazený do parapetního žlabu	kus 10,000 450,00 4 500,00
<p>PP Zásuvka 230V Osazený do parapetního žlabu</p>				

Nová verze

D	C	Sestava pracovního stolu podél oken		46 690,00
16	K	14	Kovová podnož s přední výstuhou pod PD Stabilní kovová svařovaná konstrukce z jeklu antikorozně upravená s povrchovou úpravou komaxit barevně dle stupnice RAL. Tvar konstrukce písmeno „C“ umožňující případné zasunutí židle či židlí pod stůl a práci s noh	kus 4,000 5 135,00 20 540,00
<p>DD Kovová podnož s přední výstuhou pod PD Stabilní kovová svařovaná konstrukce z jeklu antikorozně upravená s povrchovou úpravou komaxit barevně dle stupnice RAL. Tvar konstrukce písmeno „C“ umožňující případné zasunutí židle či židlí pod stůl a práci s nohami pod stolem. Přední výstuha pod pracovní deskou. Podnož opatřena rektifikačními patkami. Š x V x H 1550 x 780 x 480</p>				
17	K	15	Přední (zadní) výstuha pod PD mezi pol. č. 14 Kovová výstuha z jeklu 25 x 50 s povrchovou úpravou práškovou vypalovací barvou, na koncích patky pro připevnění. Š x V x H 1500 x 50 x 25	kus 0,000 610,00 0,00
<p>PO Přední (zadní) výstuha pod PD mezi pol. č. 14 Kovová výstuha z jeklu 25 x 50 s povrchovou úpravou práškovou vypalovací barvou, na koncích patky pro připevnění. Š x V x H 1500 x 50 x 25</p>				
18	K	16	Úhelník na stěnu Kovový úhelník s povrchovou úpravou práškovou vypalovací barvou, montáž na stěnu, k upevnění pracovní desky pol. č. 17 délka 450	kus 0,000 225,00 0,00
<p>PP Úhelník na stěnu Kovový úhelník s povrchovou úpravou práškovou vypalovací barvou, montáž na stěnu, k upevnění pracovní desky pol. č. 17 délka 450</p>				

19	K	17	Pracovní deska s vysokotlakým laminátem (ze 3 ks) Pracovní dřevotřísková deska opatřená vysokotlakým laminátem, přední zaoblená hrana. Po délce je rozdělena na 3 montážní části. D x V x H 8700 x 39 x 520	kus	1,000	15 600,00	15 600,00
			pp Pracovní deska s vysokotlakým laminátem (ze 3 ks) Pracovní dřevotřísková deska opatřená vysokotlakým laminátem, přední zaoblená hrana. Po délce je rozdělena na 3 montážní části. D x V x H 8700 x 39 x 520				
20	K	18	Parapetní žlab se záslepkami Parapetní žlab na pracovní desce pro vedení elektrokabeláže a osazení elektro zásuvek D x V x H 8700 x 110 x 70	kus	1,000	6 050,00	6 050,00
			pp Parapetní žlab se záslepkami Parapetní žlab na pracovní desce pro vedení elektrokabeláže a osazení elektro zásuvek D x V x H 8700 x 110 x 70				
21	K	19	Zásuvka 230V Osazený do parapetního žlabu	kus	10,000	450,00	4 500,00
			pp Zásuvka 230V Osazený do parapetního žlabu				