

KUPNÍ SMLOUVA č.j. xxxxxxxxxxxxxxxxxxxx
Č.j.:SOAT-3072/2019

dle § 2079 a násl. zákona č. 89/2012 Sb., občanský zákoník, (dále jen „občanský zákoník“)

uzavřená níže uvedeného dne, měsíce a roku mezi smluvními stranami

Prodávající:

Název: **Pneu Hnídek s.r.o.**
se sídlem: Knoflíková 2814/8a, 466 01 Jablonec nad Nisou
zastoupená: , jednatelkou společnosti
IČ: 25497561
DIČ: CZ25497561
bankovní spojení: Česká spořitelna a.s.
číslo účtu: 
kontaktní osoba: 
mobil: 
e-mail: pneuhnideksro@gmail.com

zapsaná v obchodním rejstříku vedeném krajským soudem v Ústí nad Labem, oddíl C, vložka 21089

(dále jen „prodávající“)

a

Česká republika – Státní oblastní archiv v Třeboni

se sídlem: Husova 143, 379 01 Třeboň
zastoupená: , ředitelem
IČ: 70978956
DIČ: CZ70978956
bankovní spojení: ČNB, pobočka České Budějovice
číslo účtu: 

Kontaktní osoby pro jednotlivá místa dodání jsou uvedeny v příloze č. 1.

(dále jen „kupující“)

I.**Úvodní ustanovení**

Tato smlouva byla smluvními stranami uzavřena na základě „Rámcové smlouvy na dodávky pneumatik pro roky 2017 a 2018 – využití opčního práva v roce 2019“, č. j. MV-52725-3/VZ-2018, uzavřené dne 18. 5. 2018 (dále jen „opční rámcová smlouva“).

II.**Předmět plnění**

1. Předmětem této smlouvy je dodávka nových a nepoužitých pneumatik v množství a typech dle Přílohy č. 1 - předmět plnění.
2. Kupující se zavazuje předmět plnění převzít a zaplatit sjednanou cenu podle článku III. této kupní smlouvy.

III.**Kupní cena**

- | | |
|------------------------------|----------------------|
| 1. Cena je stanovena ve výši | 22 663,68 Kč bez DPH |
| DPH 21 % | 4 759,37 Kč |
| CELKEM | 27 423,05 Kč s DPH |
- Slovy: Dvacetsedmtisícčtyřistadvacetř a 05/100 korun českých.

Cena je za množství: **20 ks**

2. Nabídnuté jednotkové ceny uvedené v příloze č. 1 této kupní smlouvy jsou považovány za ceny nejvýše přípustné a nepřekročitelné, zahrnující celní poplatky, cenu za dopravu do místa plnění a jejich ekologickou likvidaci, včetně dalších nákladů souvisejících s dodávkou předmětu plnění v této smlouvě výslovně neuvedených.
3. Cena je cenou nejvýše přípustnou, kterou je možné změnit jen v případě změny zákonné sazby DPH.

IV.**Doba a místo plnění**

Prodávající je povinen dodat smluvené zboží do 14 dnů ode dne nabytí účinnosti této kupní smlouvy. Místem plnění jsou:

Husova 143, 379 01 Třeboň

Václavská 37, 377 01 Jindřichův Hradec

Nádražní 2149, 397 01 Písek

Vodňanská 329, 383 01 Prachatice

Na Parkánech 1623, 390 01 Tábor.

Kontaktní osoby pro jednotlivá místa dodání jsou uvedeny v příloze č. 1.

V.**Všeobecné dodací podmínky**

Kupující nabývá vlastnictví ke zboží jeho převzetím od dopravce v místě plnění.

VI.**Technické a platební podmínky**

1. Kupující požaduje předložit jako součást dodávky čestné prohlášení, že všechny dodávané pneumatiky jsou homologované.
2. Pneumatiky dodávané dle této smlouvy nebudou v době převzetí kupujícím starší 2 let.
3. Prodávající je oprávněn fakturovat kupní cenu až po dodání, a potvrzení převzetí zboží kupujícím na základě dodacího listu a po odstranění všech případných vad a nedodělků ze strany prodávajícího. Prodávající fakturu vystaví do 14 dnů po řádném převzetí zboží kupujícím.
4. Faktura musí obsahovat číslo jednacích kupní smlouvy, číslo jednacích opční rámcové smlouvy, ke které se dodávka vztahuje a všechny údaje uvedené v § 29 zákona č. 235/2004 Sb., o dani z přidané hodnoty, ve znění pozdějších předpisů a údaje uvedené v § 435 občanského zákoníku.
5. Faktura je splatná do 30 kalendářních dnů od jejího doručení kupujícím.
6. Faktura se považuje za proplacenou okamžikem odepsání fakturované částky z účtu kupujícího ve prospěch účtu prodávajícího.
7. Kupující je oprávněn do data splatnosti vrátit fakturu, která neobsahuje požadované náležitosti, není doložena kopií potvrzeného dodacího listu, která obsahuje jiné cenové údaje nebo jiný druh plnění než dohodnuté v této smlouvě. Důvodným vrácením faktury přestává běžet původní lhůta splatnosti. Nová lhůta splatnosti nové (opravené) faktury začíná znovu běžet ode dne jejího doručení kupujícím.
8. Zálohu kupující neposkytuje.

VII.**Záruka**

1. Prodávající prohlašuje, že zaručuje dohodnuté vlastnosti zboží po dobu 24 měsíců ode dne jeho převzetí kupujícím.
2. Prodávající je v záruční době povinen odstranit závady do 14 dnů od data doručení reklamace, a to bezplatnou výměnou za nezávadné pneumatiky ve stejném množství.

VII.**Smluvní pokuta a úroky z prodlení**

1. Nedodá-li prodávající zboží do uplynutí dodací lhůty, zaplatí kupujícím smluvní pokutu ve výši 0,05% z ceny nedodaného předmětu plnění včetně DPH, a to za každý, i započatý, den prodlení. Zaplacením smluvní pokuty nezaniká povinnost prodávajícího dodat předmět plnění kupujícím. Odstoupení od smlouvy se nedotýká nároku na zaplacení smluvní pokuty.

2. Nezaplatí-li kupující kupní cenu včas, je povinen zaplatit prodávajícímu úrok z prodlení ve výši 0,05 % oprávněně fakturované částky včetně DPH, a to za každý den prodlení.
3. Smluvní pokuta a úrok z prodlení jsou splatné do 30 dnů od data, kdy byla povinné straně doručena písemná výzva k jejich zaplacení oprávněnou stranou, a to na účet oprávněné strany uvedený v písemné výzvě.
4. Kupující je oprávněn požadovat na prodávajícím smluvní pokutu za nedodržení doby pro odstranění zjištěných vad na základě reklamace, a to ve výši 0,05 % z ceny reklamovaných pneumatik včetně DPH, a to za každý i započatý den prodlení. Minimální výše sankce je 1.000,- Kč za den. Ustanovením o smluvní pokutě není dotčeno právo oprávněné strany na náhradu škody v plné výši.

IX.

Odstoupení od smlouvy

1. Odstoupení od smlouvy se řídí ustanoveními § 2001 a násl. občanského zákoníku.
2. Smluvní strany pokládají za podstatné porušení smlouvy prodlení kupujícího se splněním předmětu kupní smlouvy ve sjednaném termínu dle čl. IV. této smlouvy nebo nedodání předmětu plnění v požadované kvalitě a množství dle této smlouvy.
3. Kupující je oprávněn odstoupit od smlouvy, jestliže nabyde právní moci rozhodnutí insolvenčního soudu, jímž se osvědčuje úpadek či hrozící úpadek prodávajícího ve smyslu zákona č. 182/2006 Sb., o úpadku a způsobech jeho řešení (insolvenční zákon), ve znění pozdějších předpisů.

XI.

Řešení sporů

1. Veškeré spory mezi smluvními stranami budou řešeny nejprve smírně.
2. Nebude-li smírného řešení dosaženo, budou spory řešeny v soudním řízení.

XII.

Odpovědnost za škody

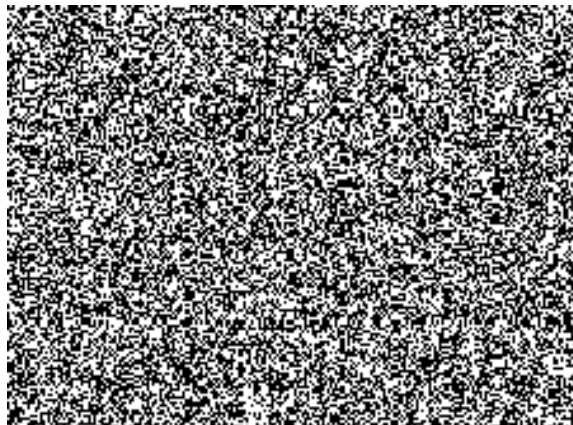
Prodávající odpovídá za škodu způsobenou vadným plněním této smlouvy v rozsahu stanoveném českým právním řádem, zejména pak občanským zákoníkem.

XIII.

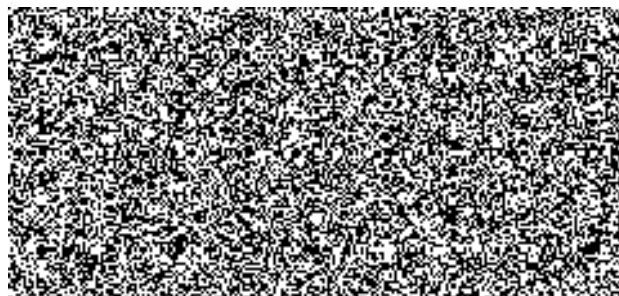
Závěrečná ustanovení

1. Tato kupní smlouva se řídí právním řádem České republiky, zejména příslušnými ustanoveními občanského zákoníku.
2. Smlouva nabývá platnosti dnem uzavření a účinnosti dnem uveřejnění v registru smluv.
3. Smlouva může být měněna nebo doplňována jen písemnými, očíslovanými dodatky odsouhlasenými statutárními orgány obou smluvních stran, které se stanou nedílnou součástí této smlouvy.

4. Obě smluvní strany prohlašují, že tato smlouva nebyla uzavřena v tísní, ani za jednostranně nevýhodných podmínek a na důkaz toho připojují své vlastnoruční podpisy.
5. Nedílnou součástí této smlouvy je Příloha č. 1 - předmět plnění.



jednatelka společnosti



ředitel

Nabídková cena za předmět plnění bez DPH v Kč za 1 ks

Příloha č. 1

č. pol.	Název položky s minimálními indexovými parametry	Energetický štítek pneumatiky	Předpokládané množství v ks v roce 2019	výrobce/typ dezénu (označení pneumatiky)	cena v Kč bez DPH za 1 ks	Cena celkem bez DPH
	osobní a užitková vozidla					
8	165/70 R14 zimní, rychlostní index T (190 km/h), index nosnosti 81	EC68	12	SAVA ESKIMO S3+		
44	195/65 R15 zimní, rychlostní index H (210 km/h), index nosnosti 91	EC68	4	SAVA ESKIMO HP		
63	205/55 R16 zimní, rychlostní index V (240 km/h), index nosnosti 94	CB70	4	DUNLOP WINTER SPORT 5		
	celkem ks		20			22 663,68

165/70 R14 zimní, rychlostní index T (190 km/h), index nosnosti 81
165/70 R14 zimní, rychlostní index T (190 km/h), index nosnosti 81
165/70 R14 zimní, rychlostní index T (190 km/h), index nosnosti 81

195/65 R15 zimní, rychlostní index H (210 km/h), index nosnosti 91

205/55 R16 zimní, rychlostní index V (240 km/h), index nosnosti 94

4
4
4
4
4

Místo doručení	Kontaktní osoby
Václavská č.37, 377 01 Jindřichův Hradec	
Nádražní č.2149, 397 01 Písek	
Vodňanská č.329, 383 01 Prachatice	
Na Parkánech 1623, 390 01 Tábor	
Husova č.143, 379 01 Třeboň	