

## Dodatek č. 4 ke smlouvě o dílo

číslo smlouvy objednatele: S-0099/2012/PH, číslo smlouvy zhotovitele: 136-PVO/2011,  
ISPROFIN: 500 372 0001, uzavřené dne 22.06.2012

na vypracování projektu a zhotovení stavby:

### „ ETCS – I. Koridor

### úsek Kolín – Břeclav státní hranice Rakousko/Slovensko“

mezi smluvními stranami:

#### 1.1. Objednatel:

**Správa železniční dopravní cesty, státní organizace,**  
se sídlem Praha 1, Nové Město, Dlážděná 1003/7, PSČ 110 00  
IČO: 70994234, DIČ: CZ70994234  
zapsaná v obchodní rejstříku vedeném Městským soudem v Praze, oddíl A, vložka 48384

zastoupena: **Ing. Mojmírem Nejezchlebem**, náměstkem GR pro modernizaci dráhy  
na základě pověření č. 1616 ze dne 12. 07. 2013

**Kontaktní adresa a adresa pro doručování písemností** (adresa pro doručování smluvní korespondence a daňových dokladů):

Správa železniční dopravní cesty, státní organizace  
Stavební správa západ, Sokolovská 278/1955, 190 00 Praha 9

a

#### 1.2. Zhotovitel:

**AŽD Praha s.r.o.**  
se sídlem Praha 10, Žirovnická 2/3146, PSČ 106 17  
IČO: 48029483, DIČ: CZ48029483  
zapsaná v obchodním rejstříku vedeném Městským soudem v Praze, oddíl C, vložka 14616  
zastoupena: **Ing. Zdeňkem Chrdlem**, jednatelem společnosti

a

**SUDOP PRAHA a.s.**  
se sídlem Praha 3, Olšanská 2643/1a, PSČ 130 80  
IČO: 25793349, DIČ: CZ25793349  
zapsaná v obchodním rejstříku vedeném Městským soudem v Praze, oddíl B, vložka 6088  
zastoupena: **Ing. Tomášem Slavičkem**, předsedou představenstva  
**Ing. Ivanem Pomykáčkem**, místopředsedou představenstva  
**Ing. Petrem Lapáčkem**, místopředseda představenstva

a

**STARMON s.r.o.**  
se sídlem Choceň, Průmyslová 1880, PSČ 565 01  
IČO: 49285751, DIČ: CZ49285751  
zapsaná v obchodní rejstříku vedeném Krajským soudem v Hradci Králové, oddíl C,  
vložka 4338  
zastoupena: **Ing. Janem Šichanem**, jednatelem

a

**SIGNALBAU a.s.**

se sídlem Přerov III – Lověšice, Moštěnská 60/4a, PSČ 750 02

IČO: 25840819, DIČ: CZ25840819

zapsaná v obchodním rejstříku vedeném Krajským soudem v Ostravě, oddíl B, vložka 2166

zastoupena: **Miroslavem Jurmanem**, předsedou představenstva

účastníci sdružení „**České technologie pro ETCS**“ (dále jen Sdružení)

založeného dne 21.11. 2011 smlouvou o sdružení podle ustanovení § 829 a násl. zák. č. 40/1964 Sb., Občanský zákoník, v platném znění, se sídlem Praha 10, Žirovnická 2/3146, PSČ 106 17, zastoupeného vedoucím účastníkem sdružení, společností AŽD Praha s.r.o., se sídlem Praha 10, Žirovnická 2/3146, PSČ 106 17, IČ: 48029483, který je zmocněn na základě citované smlouvy o sdružení a „Plných mocí“ ze dne 21.11.2011, plnit závazky a dostávat pokyny za a v zastoupení účastníků sdružení, uzavřít smlouvu o dílo a ji plnit včetně plateb.

## PREAMBULE

Smluvní strany shodně konstatují, že důvodem uzavření tohoto dodatku č. 4 je změna termínu ukončení díla. Změna termínu ukončení díla je zapříčiněná nutností koordinace s probíhajícími úpravami zabezpečovacích zařízení na stavbách, které jsou v současné době v realizaci a budou ukončovány v průběhu roku 2016. Jedná se zejména o stavby DOZ v dotčených traťových úsecích a to „DOZ Česká Třebová (včetně odb. Zádulka) - Kolín (včetně)“, „DOZ Břeclav“ a s ní související stavba „Rekonstrukce mostu 80,903 trati Hohenau (ÖBB)-Přerov“, a to zejména s ohledem na potřebnou změnu adresného softwaru a následného přezkoušení zabezpečovacích zařízení.

V souvislosti s touto skutečností se smluvní strany dohodly na úpravě článku 4. odst. 4.1., ve znění dodatku č. 1 Smlouvy, čl. 9 odst. 9.4., ve znění dodatku č. 1 Smlouvy a přílohy č. 5, ve znění dodatku č. 1 Smlouvy.

### I.

Na základě výše uvedených skutečností se smluvní strany dohodly s odvoláním na ustanovení čl. 9 odst. 9.2. Smlouvy na úpravě Smlouvy, číslo smlouvy objednatele: S-0099/2012/PH, číslo smlouvy zhotovitele: 136-PVO/2011, ve znění dodatků č. 1, č. 2 a č. 3, takto:

#### 1) 4. DOBA PLNĚNÍ

- ruší se stávající znění textu v odst. 4.1., ve znění dodatku č. 1 Smlouvy a nahrazuje se nový textem v tomto znění:

4.1. Zhotovitel se v souladu se svou nabídkou zavazuje dokončit provádění stavebních a montážních prací včetně zprovoznění systému tak, aby mohl být vydán ve lhůtě pro dokončení tj. do **31.12.2016** Protokol o převzetí prací pro celé dílo.

Zhotovitel se zavazuje předat objednateli současně při vydání Protokolu o převzetí prací pro celé dílo:

- souborné zpracování geodetické části dokumentace skutečného provedení stavby,
- vyhotovení nezbytných geometrických plánů,
- knihu plánů,
- projektovou dokumentaci skutečného provedení.

#### 2) 9. ZÁVĚREČNÁ USTANOVENÍ

- ruší se stávající znění textu v odst. 9.4., ve znění dodatku č. 1 Smlouvy a nahrazuje se nový textem v tomto znění:

9.4. Nedílnou součástí této smlouvy jsou tyto její přílohy:

<b>příloha č. 1:</b>	Dopis nabídky ze dne 22.11.2011
<b>příloha č. 2:</b>	Dopis o přijetí nabídky ze dne 31.05.2012
<b>příloha č. 3:</b>	Obchodní podmínky - Všeobecné podmínky Obchodní podmínky - Zvláštní podmínky
<b>příloha č. 4:</b>	Technické podmínky - Technické specifikace Technické podmínky - Technické vymezení nabídky Technické podmínky - Obecné Technické podmínky
<b>příloha č. 5</b>	Harmonogram prací <i>- nové znění k datu podpisu dodatku č. 4</i>
<b>příloha č. 6</b>	Plné moci ze dne 21.11.2011
<b>příloha č. 7</b>	Pověření č. 1616 ze dne 12.07.2013 Ing. Mojžíra Nejezchleba

### 3) Příloha č. 5 Smlouvy o dílo – Harmonogram prací

Smluvní strany se dohodly na úpravě přílohy č. 5 - Harmonogram prací. Ruší se znění přílohy č. 5 platné k datu podpisu dodatku č. 1 ke Smlouvě a nahrazuje se novým zněním platným k datu podpisu dodatku č. 4, který je současně přílohou č. 1 tohoto dodatku č. 4 (současně příloha č. 5 Smlouvy) a jeho nedílnou součástí.

## II. Závěrečná ustanovení

1. Tento dodatek č. 4 nabývá platnosti a účinnosti dnem jeho uzavření.
2. Tento dodatek č. 4 je vyhotoven v osmi (8) vyhotoveních, z nichž čtyři (4) vyhotovení obdrží objednatel a čtyři (4) vyhotovení obdrží zhotovitel.
3. Ostatní ustanovení Smlouvy, č. sml. objednatele: S-0099/2012/PH, č. sml. zhotovitele: 136-PVO/2011, nedotčené tímto dodatkem č. 4 zůstávají v platnosti beze změn.
4. Zhotovitel souhlasí se zveřejněním tohoto dodatku č. 4 na internetových stránkách Správy železniční dopravní cesty, státní organizace.
5. Smluvní strany prohlašují, že si tento dodatek č. 4 Smlouvy přečetly, že s jeho obsahem souhlasí a na důkaz toho k němu připojují svoje podpisy.
6. Nedílnou součástí dodatku č. 4 Smlouvy je následující příloha:

Příloha č. 1 (příloha č. 5 Smlouvy): Harmonogram prací – *nové znění k datu podpisu dodatku č. 4*

V Praze dne **21-03-2016**  
**Objednatel:**

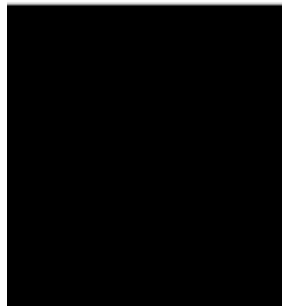
Za Správu železniční dopravní cesty,  
státní organizace

V Praze dne 17.03.2016  
**Zhotovitel:**

Za vedoucího účastníka sdružení  
**AŽD Praha s.r.o.**

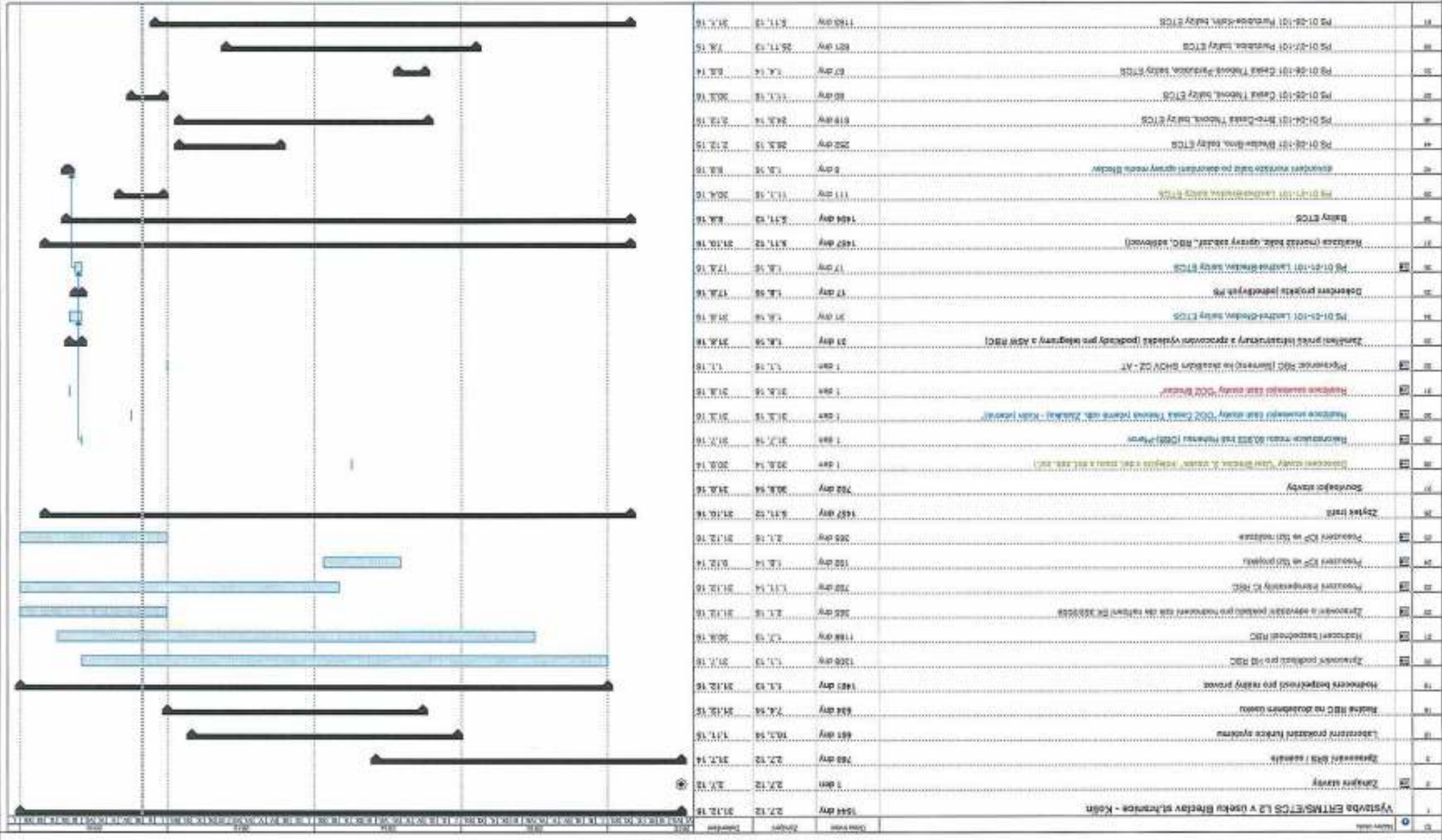


Za člena sdružení **SUDOP PRAHA a.s.**  
na základě „Plné moci“ ze dne 21.11.2011

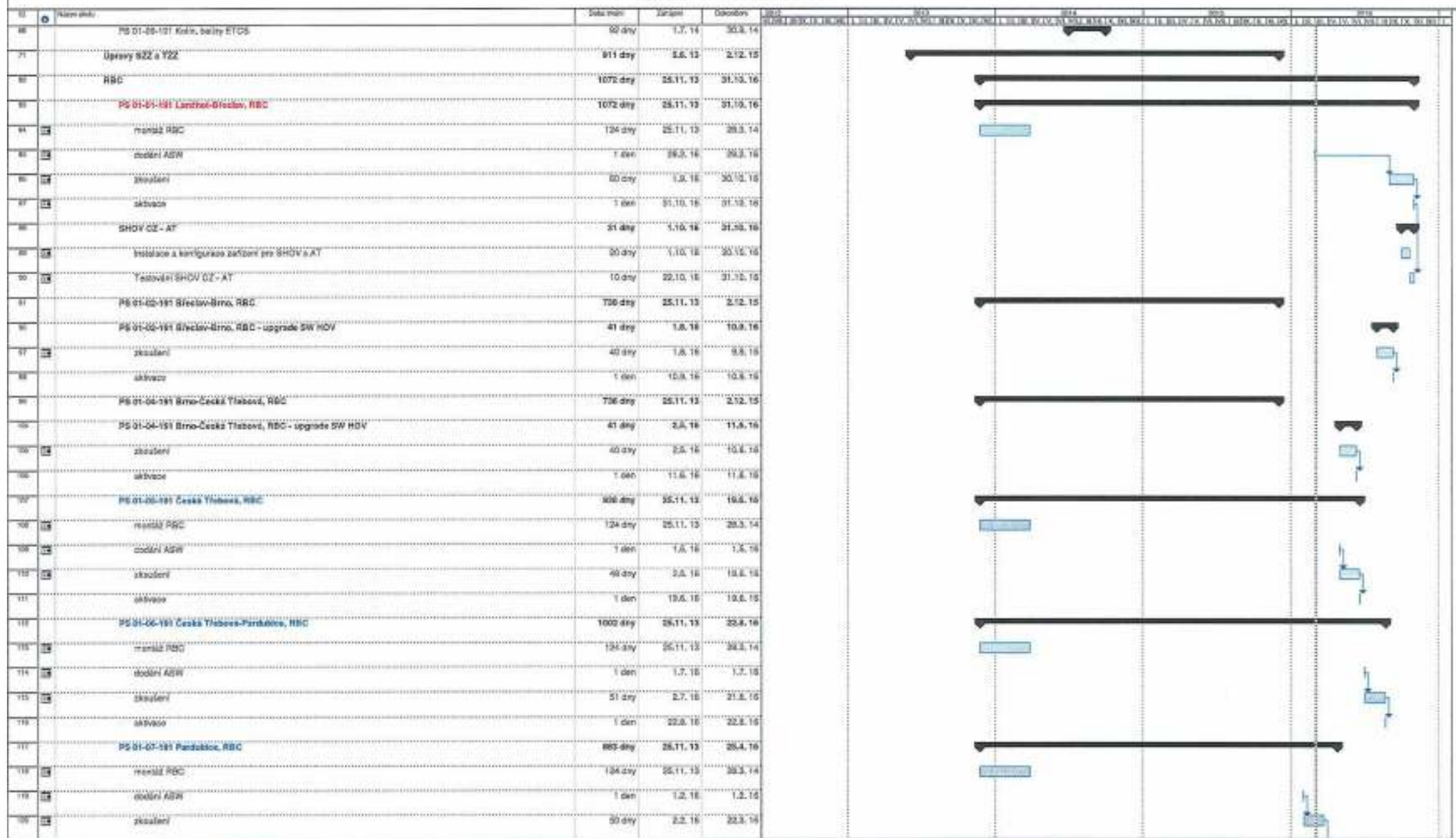


**Příloha č. 5**

**Harmonogram prací**



ID	Název úkolu	Délka (dny)	Plánovaný začátek	Plánovaný konec	Skutečný začátek	Skutečný konec	Stav
1	Výstavba ERTMS/ETCS L2 v úseku Bratřev mlýnice - Kolín	1544 dny	27.12.12	20.12.15			Plánováno
2	Zkouška měřít	1 den	27.12.12	27.12.12			Plánováno
3	Zkouška měřít / sestavy	788 dny	27.12.12	20.12.14			Plánováno
4	Zpracování požadavků funkce systému	681 dny	10.1.13	17.1.15			Plánováno
5	Řešení RBC na dovolené úseku	634 dny	7.1.13	20.12.15			Plánováno
6	Možnosti bezpečnosti pro režii provoz	1481 dny	1.1.13	20.12.15			Plánováno
7	Zpracování požadavků pro RBC	1208 dny	1.1.13	20.1.15			Plánováno
8	Uchování požadavků RBC	1188 dny	1.1.13	20.1.15			Plánováno
9	Zpracování a ověření požadavků pro možnost časové tabulky RBC	262 dny	2.1.13	20.12.13			Plánováno
10	Provozní řízení RBC	722 dny	1.1.14	20.12.15			Plánováno
11	Provozní RBC ve dvojezdle	182 dny	1.1.14	20.12.14			Plánováno
12	Provozní RBC ve dvojezdle	265 dny	2.1.13	20.12.15			Plánováno
13	Zvýšení rychlosti	1487 dny	9.11.12	20.10.15			Plánováno
14	Společný úkol	782 dny	20.8.14	20.8.15			Plánováno
15	Ukončení úkolu "Výstavba ERTMS/ETCS L2 v úseku Bratřev mlýnice - Kolín"	1 den	20.8.14	20.8.14			Plánováno
16	Ukončení úkolu "Výstavba ERTMS/ETCS L2 v úseku Bratřev mlýnice - Kolín"	1 den	20.8.14	20.8.14			Plánováno
17	Ukončení úkolu "Výstavba ERTMS/ETCS L2 v úseku Bratřev mlýnice - Kolín"	1 den	20.8.14	20.8.14			Plánováno
18	Ukončení úkolu "Výstavba ERTMS/ETCS L2 v úseku Bratřev mlýnice - Kolín"	1 den	20.8.14	20.8.14			Plánováno
19	Ukončení úkolu "Výstavba ERTMS/ETCS L2 v úseku Bratřev mlýnice - Kolín"	1 den	20.8.14	20.8.14			Plánováno
20	Ukončení úkolu "Výstavba ERTMS/ETCS L2 v úseku Bratřev mlýnice - Kolín"	1 den	20.8.14	20.8.14			Plánováno
21	Ukončení úkolu "Výstavba ERTMS/ETCS L2 v úseku Bratřev mlýnice - Kolín"	1 den	20.8.14	20.8.14			Plánováno
22	Ukončení úkolu "Výstavba ERTMS/ETCS L2 v úseku Bratřev mlýnice - Kolín"	1 den	20.8.14	20.8.14			Plánováno
23	Ukončení úkolu "Výstavba ERTMS/ETCS L2 v úseku Bratřev mlýnice - Kolín"	1 den	20.8.14	20.8.14			Plánováno
24	Ukončení úkolu "Výstavba ERTMS/ETCS L2 v úseku Bratřev mlýnice - Kolín"	1 den	20.8.14	20.8.14			Plánováno
25	Ukončení úkolu "Výstavba ERTMS/ETCS L2 v úseku Bratřev mlýnice - Kolín"	1 den	20.8.14	20.8.14			Plánováno
26	Ukončení úkolu "Výstavba ERTMS/ETCS L2 v úseku Bratřev mlýnice - Kolín"	1 den	20.8.14	20.8.14			Plánováno
27	Ukončení úkolu "Výstavba ERTMS/ETCS L2 v úseku Bratřev mlýnice - Kolín"	1 den	20.8.14	20.8.14			Plánováno
28	Ukončení úkolu "Výstavba ERTMS/ETCS L2 v úseku Bratřev mlýnice - Kolín"	1 den	20.8.14	20.8.14			Plánováno
29	Ukončení úkolu "Výstavba ERTMS/ETCS L2 v úseku Bratřev mlýnice - Kolín"	1 den	20.8.14	20.8.14			Plánováno
30	Ukončení úkolu "Výstavba ERTMS/ETCS L2 v úseku Bratřev mlýnice - Kolín"	1 den	20.8.14	20.8.14			Plánováno
31	Ukončení úkolu "Výstavba ERTMS/ETCS L2 v úseku Bratřev mlýnice - Kolín"	1 den	20.8.14	20.8.14			Plánováno
32	Ukončení úkolu "Výstavba ERTMS/ETCS L2 v úseku Bratřev mlýnice - Kolín"	1 den	20.8.14	20.8.14			Plánováno
33	Ukončení úkolu "Výstavba ERTMS/ETCS L2 v úseku Bratřev mlýnice - Kolín"	1 den	20.8.14	20.8.14			Plánováno
34	Ukončení úkolu "Výstavba ERTMS/ETCS L2 v úseku Bratřev mlýnice - Kolín"	1 den	20.8.14	20.8.14			Plánováno
35	Ukončení úkolu "Výstavba ERTMS/ETCS L2 v úseku Bratřev mlýnice - Kolín"	1 den	20.8.14	20.8.14			Plánováno
36	Ukončení úkolu "Výstavba ERTMS/ETCS L2 v úseku Bratřev mlýnice - Kolín"	1 den	20.8.14	20.8.14			Plánováno
37	Ukončení úkolu "Výstavba ERTMS/ETCS L2 v úseku Bratřev mlýnice - Kolín"	1 den	20.8.14	20.8.14			Plánováno
38	Ukončení úkolu "Výstavba ERTMS/ETCS L2 v úseku Bratřev mlýnice - Kolín"	1 den	20.8.14	20.8.14			Plánováno
39	Ukončení úkolu "Výstavba ERTMS/ETCS L2 v úseku Bratřev mlýnice - Kolín"	1 den	20.8.14	20.8.14			Plánováno
40	Ukončení úkolu "Výstavba ERTMS/ETCS L2 v úseku Bratřev mlýnice - Kolín"	1 den	20.8.14	20.8.14			Plánováno
41	Ukončení úkolu "Výstavba ERTMS/ETCS L2 v úseku Bratřev mlýnice - Kolín"	1 den	20.8.14	20.8.14			Plánováno
42	Ukončení úkolu "Výstavba ERTMS/ETCS L2 v úseku Bratřev mlýnice - Kolín"	1 den	20.8.14	20.8.14			Plánováno
43	Ukončení úkolu "Výstavba ERTMS/ETCS L2 v úseku Bratřev mlýnice - Kolín"	1 den	20.8.14	20.8.14			Plánováno
44	Ukončení úkolu "Výstavba ERTMS/ETCS L2 v úseku Bratřev mlýnice - Kolín"	1 den	20.8.14	20.8.14			Plánováno
45	Ukončení úkolu "Výstavba ERTMS/ETCS L2 v úseku Bratřev mlýnice - Kolín"	1 den	20.8.14	20.8.14			Plánováno
46	Ukončení úkolu "Výstavba ERTMS/ETCS L2 v úseku Bratřev mlýnice - Kolín"	1 den	20.8.14	20.8.14			Plánováno
47	Ukončení úkolu "Výstavba ERTMS/ETCS L2 v úseku Bratřev mlýnice - Kolín"	1 den	20.8.14	20.8.14			Plánováno
48	Ukončení úkolu "Výstavba ERTMS/ETCS L2 v úseku Bratřev mlýnice - Kolín"	1 den	20.8.14	20.8.14			Plánováno
49	Ukončení úkolu "Výstavba ERTMS/ETCS L2 v úseku Bratřev mlýnice - Kolín"	1 den	20.8.14	20.8.14			Plánováno
50	Ukončení úkolu "Výstavba ERTMS/ETCS L2 v úseku Bratřev mlýnice - Kolín"	1 den	20.8.14	20.8.14			Plánováno



Projekt: ETCS\_Břeclav\_Kolín\_D111 | Úkol: [ ] | Stav: [ ] | Působ: [ ] | Měřítko: [ ] | Soubor: [ ] | Soubor projektu: [ ] | Vnější úkol: [ ] | Vnější úkol: [ ] | Dát: [ ]



Zobnovit: AZD Praha s.r.o. MZ Kolín

ID	Název úlohy	Stupeň úlohy	Podpis	Datum
171	údržeba	1 den	23.3.18	23.3.18
172	PS 01-05-101 Pevňácká, NÚC - úprava SW HDV	36 dny	26.5.18	26.4.18
173	PS 01-05-101 Pevňácká, NÚC	603 dny	26.11.13	14.5.16
174	manuál NÚC	134 dny	26.11.13	20.3.14
175	codaci AGW	1 den	29.3.18	29.3.18
176	zpracování	49 dny	26.5.18	23.1.18
177	údržeba	1 den	14.5.18	14.5.18
178	PS 01-05-101 Kolín, NÚC	603 dny	26.11.13	26.7.16
179	manuál NÚC	134 dny	26.11.13	20.3.14
180	codaci AGW	1 den	3.6.18	1.8.18
181	zpracování	35 dny	3.6.18	26.7.18
182	údržeba	1 den	26.7.18	26.7.18
183	Ostatní	738 dny	26.11.13	2.12.15
184	PS 01-05-103 Napájecí NÚC pro Bráncův-Kolín	738 dny	26.11.13	2.12.15
185	PS 01-05-103 napájecí SW pro Bráncův-Kolín	709 dny	26.11.13	2.12.15
186	PS 01-05-104 Zpracování úlohy pro Bráncův-Kolín	91 dny	1.6.14	3.12.15
187	zpracování úlohy	716 dny	9.10.13	2.12.15
188	PS 01-05-201 Bráncův-Kolín - úprava SW aplikací	150 dny	9.10.13	7.5.14
189	PS 01-05-202 Bráncův-Kolín - úprava SW aplikací	470 dny	19.8.14	2.12.15
190	PS 01-05-203 Bráncův-Kolín - úprava SW aplikací	524 dny	17.7.14	2.12.15
191	PS 01-05-204 Bráncův-Kolín - výhled SW aplikací v rámci Plzeň	709 dny	21.10.13	2.12.15
192	Výhled, aktualizace a údržba SW aplikací	659 dny	1.8.14	31.8.18

Projekt: ETMS\_Branda\_Kolín\_D11 | Stav: | Podíl: | Rádce: | Vnější náklady: | Napřít dny: | Kvalita práce: | Souhrn: | Datum:

Výstavba ETMS/ETCS L3 v úseku Bráncův atřhranice - Kolín  
verze D115 z 02.02.2016

Strana 13 z celkového počtu 13