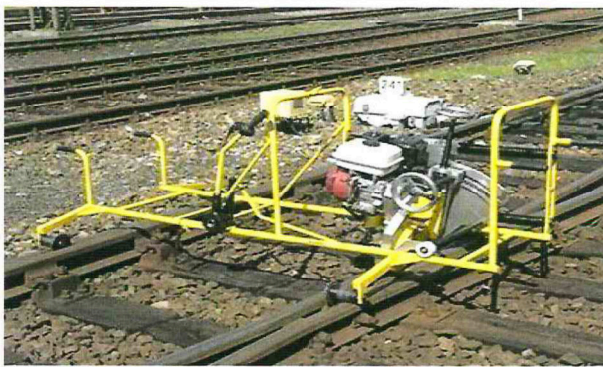




Příloha č. 1 ke smlouvě E635-S-2951/2019

Specifikace předmětu koupě

Bruska k odstraňování převalků a do výhybek 13.61



viz také příslušný prospekt

- k odstraňování převalků na hlavách kolejnic, jakož i k tvarovému broušení návarů jazyků a srdcovek výhybek
- základní rám tvoří robustní, stabilní trubková konstrukce a kvůli efektivnímu transportu ji lze rozložit do dvou částí. Díky použití dílů z hliníku bylo dosaženo snížení váhy brusky.
- Rolny pro vignolové kolejnice jsou ve dvoudílném a izolovaném provedení k lehčí podélný pohyb stroje (na přání je možné dodávat i pro žlábkové kolejnice)
- použitím duralových částí u brusného agregátu bylo docíleno nízké váhy, tím je možné nasazení dvěma osobami. Čtyři izolovaná pojezdová kolečka. Brusný kotouč je poháněn ozubeným řemenem s automatickým napínáním, který zaručuje optimální přenos výkonu bez ztrát.
- brusná jednotka má velký výkyv ($\pm 32^\circ$) lze ji tedy nastavit do každého úhlu, což je důležité hlavně u opornic, jazyků výhybek atd. Jednoduché nastavení brusného kotouče je umožněno ručním kolečkem s automatickou pojistkou.
- přestavení brusné jednotky do horizontální polohy umožňuje broušení mimo rozchod, obsluha je plynulá díky madlu
- snadná obsluha a optimální výhled na broušenou plochu umožňuje výbornou kvalitu
- broušení
- nátěr: žlutá RAL 1004

Dovází: VHC Trade spol.s r.o., Zelený pruh 99, 146 01 Praha 4, tel.: 241 443 689, 241 443 698, fax: 241 443 826

- 1 ks návod pro obsluhu a seznam náhradních dílů
- sada nářadí

Provedení stroje:

Pohon 4-taktním motorem Honda GX 200, výkon 4,1 kW při 3800 ot/min,
podvozek pro rozchod 1435 mm (9801361500)

Příslušenství:

Brusný kotouč průměr 260/120 x Ø 25 mm, upevnění 120 Ø, obvodová rychlost max. 50m/s,
klasické kolejnice (9002000701)

Doplňková rolna, při práci v oblasti výhybek/srdcovek (2ks), (8890220003)

Kryt podvozkových koleček proti odletování jisker (8898980001)

Ověřovací doložka změny datového formátu dokumentu podle § 69a zákona č. 499/2004 Sb.

Doložka číslo: 363302

Původní datový formát: application/pdf

UUID původní komponenty: 32a5a4e2-3cbe-4205-acfb-d283dc226364

Jméno a příjmení osoby, která změnu formátu dokumentu provedla:

System ERMS (zpracovatel dokumentu Michal BAUER)

Subjekt, který změnu formátu provedl: Správa železniční dopravní cesty, státní organizace

Datum vyhotovení ověřovací doložky: 13.08.2019 09:57:01



de48ae6e-05b2-4cbd-a5a5-d7e50f6ee4a3