

**DODATEK č. 2 SMLOUVY O DÍLO****č. 939-2016-505101****(dále jen „Dodatek“)****uzavřený**podle § 2586 a následujících zákona č. 89/2012 Sb., občanský zákoník  
(dále jen „NOZ“)

mezi smluvními stranami

<b>Objednatel:</b>	Česká republika – Státní pozemkový úřad, Krajský pozemkový úřad pro Jihočeský kraj
<b>Sídlo:</b>	Husinecká 1024/11a, 130 00 Praha 3 – Žižkov
<b>Zastoupen:</b>	Ing. Evou Schmidtmajerovou, CSc., ředitelkou KPÚ pro Jihočeský kraj
<b>Ve smluvních záležitostech oprávněn jednat:</b>	Ing. Eva Schmidtmajerová, CSc., ředitelka KPÚ pro Jihočeský kraj
<b>V technických záležitostech oprávněn jednat:</b>	Ing. Karel Zvěřina, vedoucí Pobočky České Budějovice
<b>Adresa:</b>	Rudolfovská 80, 370 01 České Budějovice
<b>Telefon:</b>	+420 727 966 733
<b>E-mail :</b>	e.schmidtmajerova@spucr.cz
<b>ID DS:</b>	z49per3
<b>Bankovní spojení:</b>	Česká národní banka
<b>Číslo účtu:</b>	3723001/0710
<b>IČO:</b>	01312774
<b>DIČ:</b>	CZ01312774 - není plátce DPH

(dále jen „objednatel“)

a

<b>Zhotovitel:</b>	GROMA PLAN s.r.o. (reprezentant sdružení GROMA PLAN s.r.o. a Ing. Helena Krausová)
<b>Sídlo:</b>	Plachého 40, 301 00 Plzeň
<b>Zastoupen:</b>	Pavlem Vostrackým, jednatelem
<b>ve smluvních záležitostech oprávněn jednat:</b>	Pavel Vostracký
<b>v technických záležitostech oprávněn jednat:</b>	Ing. Helena Krausová
<b>Telefon:</b>	xxx
<b>E-mail :</b>	xxx
<b>ID DS:</b>	ekc85xd
<b>Bankovní spojení:</b>	Komerční banka a.s.
<b>Číslo účtu:</b>	27-4501350277
<b>IČO:</b>	25233025
<b>DIČ:</b>	CZ25233025

<b>Společnost je zapsaná v obchodním rejstříku vedeném:</b>	Krajský soud v Plzni, oddíl C, vložka 11085
<b>Osoba odpovědná (úředně oprávněná) za zpracování návrhu KoPÚ:</b>	Ing. Helena Krausová

(dále jen „zhotovitel“)

## Čl. I

### Úvodní ustanovení

1. Smluvní strany shodně konstatují a činí nesporným, že uzavřely dne 26. 7. 2016 Smlouvu o dílo, kterou se zhotovitel zavázal k provedení díla s názvem **„Vypracování návrhu komplexních pozemkových úprav s upřesněním nebo rekonstrukcí přidělů v k. ú. Třítim“** a objednatel se zavázal k převzetí díla a zaplacení ceny za jeho provedení, a to vše v rozsahu a za podmínek ujednaných v této smlouvě (dále jen „Smlouva“) a v uzavřeném dodatku č. 1.

## Čl. II

### Předmět Dodatku

1. Obvod komplexních pozemkových úprav (dále jen „obvod KoPÚ“) byl stanoven po konzultaci s Katastrálním pracovištěm České Budějovice. Na základě podnětu účastníka řízení – paní xxx – byl stanovený obvod KoPÚ prověřen a pobočka shledala, že z něj budou vyloučeny pozemky KN 3360/2, KN 3362/7, KN 3362/10, KN 3362/11 a KN 3362/12. Důvodem je, že v dané situaci zařazení těchto parcel do obvodu KoPÚ nenaplnuje cíle pozemkových úprav. Tímto dojde k navýšení šetřených hranic obvodu KoPÚ o 2 MJ s termínem odevzdání související dokumentace do 29. 11. 2019, výměra obvodu KoPÚ bude snížena o 1 MJ. Grafické zobrazení původní a změněné hranice obvodu KoPÚ je přílohou tohoto Dodatku.
2. Vzhledem k délce kontroly a zápisu geometrických plánů na obvodu KoPÚ na Katastrálním pracovišti České Budějovice bylo předávací řízení na část díla 3.1.6. – Dokumentace k soupisu nároků vlastníků pozemků ukončeno ke dni 1. 8. 2019. S tímto souvisí i posun termínů odevzdání následných částí díla a to následovně:
  - Části díla související s PSZ – 2. 12. 2019
  - Část díla 3.2.2. – Vypracování návrhu nového uspořádání pozemků k vystavení dle § 11 odst. 1 zákona – 4. 5. 2020
  - Návrhové práce celkem (3.2.1. – 3.2.3.) – 7. 7. 2020
3. Dle prací na návrhu KoPÚ nevyplyne dle zhotovitele potřeba podélných a příčných profilů vodohospodářských staveb PSZ pro stanovení plochy záboru půdy stavbami – tato část díla – 3.2.1.3. bude z výkazu tedy vypuštěna.
4. Tímto se celková cena díla navyšuje o 3 000 Kč bez DPH a zároveň snižuje o 3 700 Kč bez DPH. Nové znění výkazu činností je přílohou tohoto Dodatku.

### Čl. III

#### Závěrečná ustanovení

1. Ostatní ustanovení Smlouvy a dodatku č. 1 zůstávají nedotčena.
2. Smluvní strany jsou si plně vědomy zákonné povinnosti od 1. 7. 2016 uveřejnit dle zákona č. 340/2015 Sb., o zvláštních podmínkách účinnosti některých smluv, uveřejňování těchto smluv a o registru smluv (zákon o registru smluv) tento Dodatek, a to prostřednictvím registru smluv. Smluvní strany se dohodly, že tento Dodatek zašle správci registru smluv k uveřejnění prostřednictvím registru smluv objednatel.
3. Tento Dodatek nabývá platnosti dnem podpisu smluvních stran a účinnosti dnem jeho uveřejnění v registru smluv dle ust. § 6 odst. 1 zákona č. 340/2015 Sb., o registru smluv.
4. Smluvní strany prohlašují, že si Dodatek přečetly a že souhlasí s jeho obsahem, dále prohlašují, že Dodatek nebyl sepsán v tísni ani za nápadně nevýhodných podmínek. Na důkaz toho připojují své podpisy.

**Za objednatele:**

**Za zhotovitele:**

13. 8. 2019

13. 8. 2019

.....

**Ing. Eva Schmidtmajerová, CSc.**  
ředitelka KPÚ pro Jihočeský kraj

.....

**Pavel Vostracký**  
jednatel

**V technických záležitostech:**

13. 8. 2019

.....

**Ing. Karel Zvěřina**  
vedoucí Pobočky České Budějovice

Za správnost:

13. 8. 2019

.....

**Ing. Nikola Navrátilová**  
KPÚ pro Jihočeský kraj

Příloha: Položkový výkaz činností pro k. ú. Třítim  
Grafické zobrazení původní a změněné hranice obvodu KoPÚ

## Příloha k Dodatku č. 2 - KoPÚ Třítim

	Hlavní celek / dílčí část	MJ	Počet MJ	Cena za MJ bez DPH v Kč	Cena bez DPH celkem v Kč	Termín ukončení
<b>3.1.</b>	<b>Přípravné práce</b>					
3.1.1.	Revize stávajícího bodového pole	bod	28	1 000	28 000	31. 10. 2017
	Doplnění stávajícího bodového pole	bod	10	2 000	20 000	
3.1.2.	Podrobné měření polohopisu v obvodu KoPÚ mimo trvalé porosty	ha	248	1 000	248 000	31. 10. 2017
	Podrobné měření polohopisu v obvodu KoPÚ v trvalých porostech	ha	0		0	
3.1.3.	Upřesnění obvodu KoPÚ - zjišťování hranic pozemků na hranicích obvodu KoPÚ, geometrické plány na upřesněný obvod KoPÚ, předepsaná stabilizace dle vyhl. č. 357/2013 Sb.	100 bm	173	1 500	259 500	31. 8. 2018
	Upřesnění obvodu KoPÚ - zjišťování hranic pozemků na hranicích obvodu KoPÚ, geometrické plány na upřesněný obvod KoPÚ, předepsaná stabilizace dle vyhl. č. 357/2013 Sb. - vícepráce	100 bm	2	1 500	3 000	29. 11. 2019
	Zjišťování hranic pozemků neřešených dle § 2 zákona, včetně potřebných geometrických plánů na hranici mezi řešenými a neřešenými pozemky dle § 2 zákona	100 bm	0		0	
3.1.4.	Rozbor současného stavu	ha	243	500	121 500	31. 8. 2018
	Vodohospodářská studie	ha	0		0	
3.1.5.	Dokumentace pro vydání rozhodnutí o určení hranic pozemků a jeho zápis do KN	ha	0	1 000	0	31. 8. 2018
3.1.6.	Dokumentace k soupisu nároků vlastníků pozemků	ha	243	500	121 500	30. 11. 2018
<b>Přípravné práce celkem (3.1.1.-3.1.6.) bez DPH v Kč</b>					<b>801 500</b>	<b>30. 11. 2018</b>
<b>3.2.</b>	<b>Návrhové práce</b>					
3.2.1.	Vypracování plánu společných zařízení	ha	242	1 000	242 000	2. 12. 2019
3.2.1.1.	Výškopisné zaměření zájmového území v obvodu KoPÚ v trvalých a mimo trvalé porosty	ha	242	100	24 200	
3.2.1.2.	Potřebné podélné a příčné profily liniových staveb PSZ pro stanovení plochy záboru půdy stavbami	100 bm	70	300	21 000	
3.2.1.3.	Potřebné podélné a příčné profily vodohospodářských staveb PSZ pro stanovení plochy záboru půdy stavbami	100 bm	0	1 000	0	
3.2.2.	Vypracování návrhu nového uspořádání pozemků k vystavení dle §11 odst. 1 zákona	ha	242	1 000	242 000	4. 5. 2020
3.2.3.	Předložení kompletní dokumentace návrhu KoPÚ	ks	2	8 000	16 000	do 1 měsíce od výzvy zadavatele
<b>Návrhové práce celkem (3.2.1.-3.2.3.) bez DPH v Kč</b>					<b>545 200</b>	<b>7. 7. 2020</b>
<b>3.3.</b>	<b>Mapové dílo</b>	ha	242	600	145 200	do 3 měsíců nabytí PM 1.rozhodnutí
<b>Mapového dílo celkem (3.3.) bez DPH v Kč</b>					<b>145 200</b>	
<b>3.4.</b>	<b>Vytyčení pozemků dle zapsané DKM</b>	100 bm	100	400	40 000	nejpozději do 30.9. roku následujícího po roce v němž došlo k zápisu KoPÚ do katastru nemovitostí
<b>Vytyčení pozemků dle zapsané DKM celkem (3.4.) bez DPH v Kč</b>					<b>40 000</b>	

<b>Rekapitulace hlavních fakturačních celků</b>	
1. Přípravné práce celkem (3.1.1.-3.1.6.) bez DPH v Kč	801 500 Kč
2. Návrhové práce celkem (3.2.1.-3.2.3.) bez DPH v Kč	545 200 Kč
3. Mapové dílo celkem (3.3.) bez DPH v Kč	145 200 Kč
4. Vytyčení pozemků dle zapsané DKM (3.4.) bez DPH v Kč	40 000 Kč
<b>Celková cena bez DPH v Kč</b>	<b>1 531 900 Kč</b>
DPH 21% v Kč	321 699 Kč
<b>Celková cena díla včetně DPH v Kč</b>	<b>1 853 599 Kč</b>

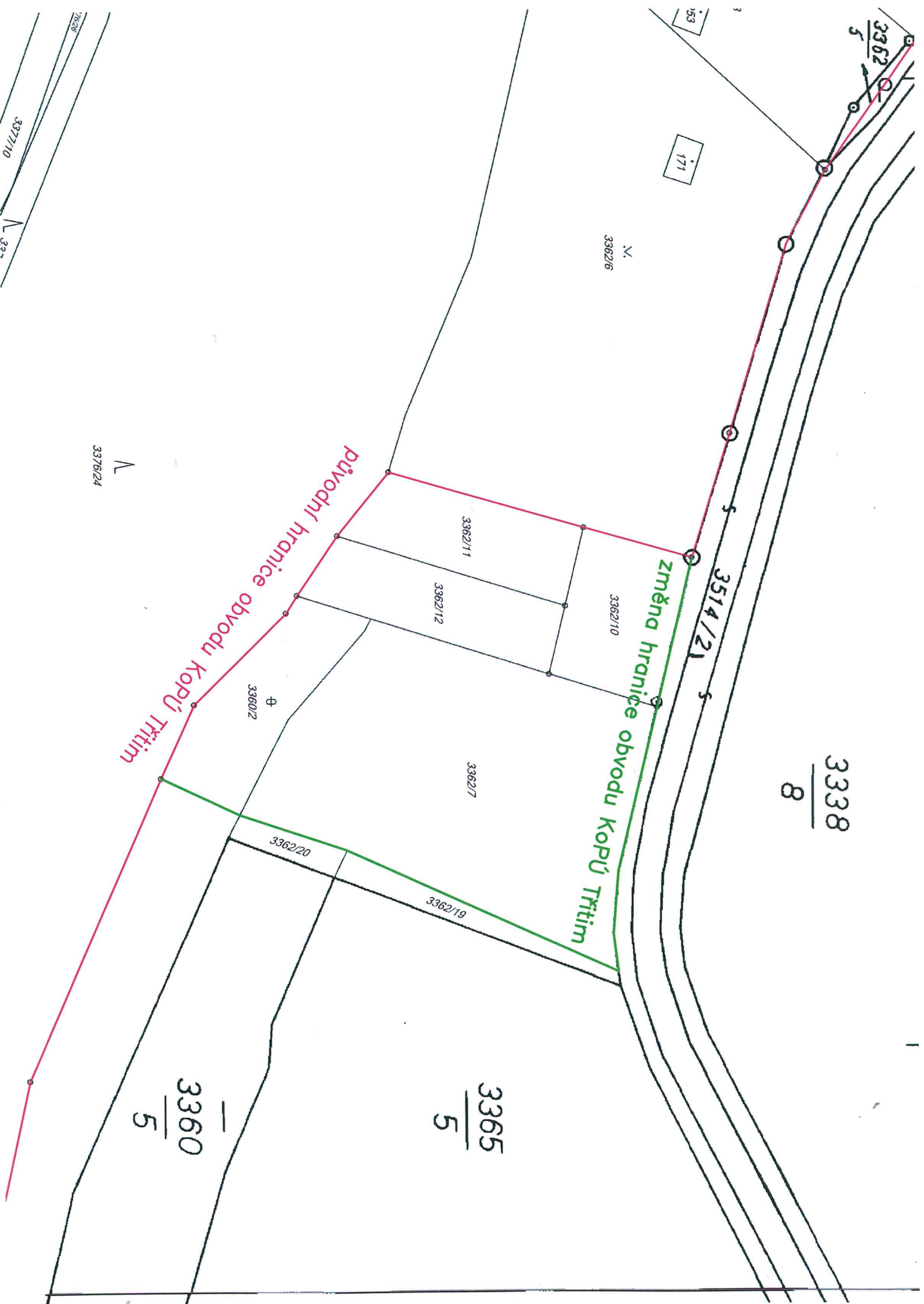
**Za objednatele:**

**Za zhotovitele:**

.....  
**Ing. Eva Schmidtmajerová, CSc.**  
ředitelka KPÚ pro Jihočeský kraj

.....  
**Pavel Vostracký**  
jednatel

.....  
**Ing. Karel Zvěřina**  
vedoucí Pobočky České Budějovice



*původní hranice obvodu Kopův Třítim*

*změna hranice obvodu Kopův Třítim*

3338  
8

3365  
5

3360  
5

171

253

33652  
5

3362/6

3362/10

3362/11

3362/12

3362/7

3362/19

3362/20

3360/2

3376/24

3377/10

32

N

N