

Hasičský záchranný sbor Moravskoslezského kraje				
EVIDENCE SMLUV				
HMSK	SML	25/8	2016	NEUKLÍTO
		poř. číslo	rok	dobu plnění
Ev. číslo v SSD				

Dodatek č. 8
ke smlouvě o zajištění vyproštění osob uvíznutých ve výtahu
uzavřené mezi těmito smluvními stranami:

Objednatel:

Stavební bytové družstvo Nová huť

sídlo: Hýlova 26/40, Výškovice, 700 30 Ostrava

jednající: 

ICO: 00050831

DIČ: CZ00050831

bankovní spojení: ČSOB, a.s.

č. účtu: 303845/0300

zapsané v obchodním rejstříku vedeném u Krajského soudu v Ostravě, sp. zn. DrXXII 29

Zhotovitel:

Česká republika - Hasičský záchranný sbor Moravskoslezského kraje

sídlo: Výškovická 40, 700 30 Ostrava-Zábřeh

zastoupený: brig.gen. Ing. Vladimírem Vlčkem, Ph.D.,

ředitelem HZS MSK

ICO: 70884561

DIČ: není plátce DPH

bankovní spojení: ČNB Ostrava

č. účtu: 19-1933881/0710

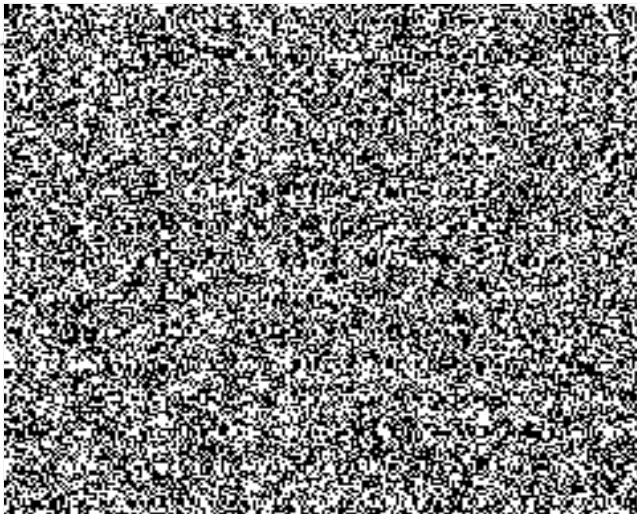
1. Dne 22.02.2016 uzavřely výše uvedené smluvní strany smlouvu o zajištění vyproštění osob uvíznutých ve výtahu, ve znění dodatku č. 7 ze dne 11.07.2019 podle evidence zhotovitele č. HMSK/SML/25/2016.
2. Smluvní strany se dohodly na aktualizaci údajů v příloze č. 1 výše uvedené smlouvy, a to na vypuštění výtahů na adrese:

Ostrava-Hrabůvka, Plzeňská 1, 1 ks výtahu

Aktualizovaná příloha č. 1 je přílohou tohoto dodatku.

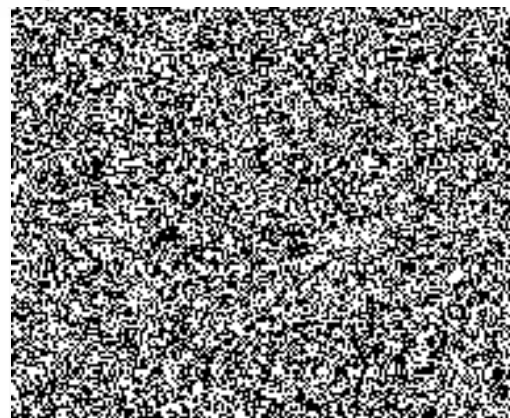
3. Ostatní ustanovení výše uvedené smlouvy se nemění.
4. Tento dodatek je platný ode dne jeho podpisu oběma smluvními stranami a účinnosti nabývá dnem **01.09.2019** nebo dnem zveřejnění v registru smluv, podléhá-li tomuto uveřejnění, a to dle toho, který okamžik nastane později. Nabude-li tento dodatek účinnosti dnem zveřejnění v registru smluv, pak se smluvní strany dohodly, že ujednání obsažená v tomto dodatku se použijí i na právní poměry z dodatku, vzniklé mezi smluvními stranami od 01.09.2019 do okamžiku nabytí účinnosti tohoto dodatku.
5. Tento dodatek je vyhotoven ve dvou stejnopisech, z nichž každý má platnost originálu, každá ze smluvních stran obdrží po jednom vyhotovení.

Ostrava dne 2.8.2019



Ostrava dne 9.8.2019

za zhotovitele



SBD NH

Kontaktní telefonní číslo:



Informace, technická výpomoc:

**Příloha č. 1, smlouvy (dodatek č. 8)**

15.7.2019

Ostrava 1

Jindřichova 10,12	2
Karolínská 1,3	2
Mánesova 21	1
Mojmírovců 36	1
Nádražní 54,60,62,64	4
P.Kříčky 1,19	4
Zelená 45	2
Denisova 2	1
Nedbalova 25	2

Slezská Ostrava

Bohumínská 40,42,44	7
53,55,	1
Švédská 27,	2
Vdovská 24,38	1
Zapletalova 7	1

Ostrava-Poruba

Alšovo nám. 690	1
Alšovo nám. 691/4	1
Alšovo nám. 692/3	1
Alšovo nám. 694	4
Francouzská 1,3	1
K.Šmidkeho 17	3
Mongolská 28,30,32	2
Opavská 7,9	2
Sokolovská 16	2

46

Ostrava-Hrabůvka

A.Kučery 8,16,18	6
F.Hajdy 2,4,10,12,14,16,	9
28,30,32	1
Holasova 2	1
Cholevova 25	3
J.Kotase 29,31,33	4
Krestova 23,34	1
Mjr. Nováka 35	3
Tlapáková 1,3,5	3

Ostrava-Bělský Les

B.Četyny 4,6,8,	6
B.Václavka 2,4,6,7,8,9,	11
10,11,12,13,14	4
Dr.J.Šavrdy 1,3,5,16	8
F.Lýska 2,3,4,6,8,10,12,14	14
L.Hosáka 1,3,5,7,9,11,13,	13
15,17,19,21,23,25,27	4
V.Vlasákové 1,3,5,7,8,9,10,	13
11,12,13,14,16,18	4
Z.Vavříka 7,9,11,13	4

88

Ostrava-Zábřeh

Bedrnova 10,12	2
Břenkova 9,11,13,15,17,19	6
Čujkovova 48,48A,50,50A	8
Dolní 82,84,86,88,95,97,99	7
Horymírova 6,8,10,18,20,22,	20
24,26,102,104,110,112,114,	1
118,120,122,124,126	1
Jandova 14	3
Jugoslávská 16,23,25,27,29,	21
31,33,35,37,39,41,43,45,47,	11
49,51,53,55,57,59,61	7
Markova 15,17,18,19,20,21,	6
22,23,32,34,36	4
Písečná 4,5,6,7,9,11,15	4
Rezkova 2,4,6,8,10,12	8
Středoškolská 2,4,6,8	7
Tarnavova 7,9,10,11,12,	1
13,14,15	12
Výškovická 75,96,98,100,	2
Volgogradská 73	1
Zimmerova 21,23,25,27,31,	12
33,48,50,51,52,53,54	2
V Zálomu 6,8	2

123

Ostrava-Výškovice

Břustkova 23,25,27,	6
29,31,33	13
29. dubna 3,5,11,13,15,	4
17,19,21,23,25,27,29,31,	13
Jičínská 11,13,21,23	4
Lumírova 8,9,10,11,24,	6
74,76,78,80,82	4
Srbská 5,7,17,19	6
Staňkova 22,24,26,	6
28,30,32	6
Šeříkova 34,36,38,	6
40,42,44	21
Výškovická 132,132A,	7
134,136,138,140,144,146,	6
148,150,152,154,155,156,	4
158,160,162,164,182	21

CELKEM: 330 VÝTAHŮ