

SOTAX
Pharmaceutical Testing s r o
Prumyslova 1306/7
CZ 102 00 Praha 10

Phone +420 246 039 260 sotaxcz@sotax.com
Fax +420 246 039 262 www.sotax.com

440 / 247
SOTAX
Solutions for Pharmaceutical Testing



SOTAX Pharmaceutical Testing s r o, Prumyslova 1306/7, CZ 102 00 Praha 10

Shipping Address

Ustav pro statni kontrolu
veterinarnich
biopreparatu a leziv
Hudcova 56a
CZ 62100 Brno

Ustav pro statni kontrolu
veterinarnich
biopreparatu a leziv
Hudcova 56a
CZ 62100 Brno

Ustav pro statni kontrolu
veterinarnich biopreparatu a leziv Brno
Došlo - 4 01 2019
C1

Faktura - danovy doklad 0623180147

Datum vystaveni 21 12 18

Naše reference

DIC CZ01605186

Datum uskutečneni
plneni 13 12 18

Cislo zakaznika 2000076
Objednavka c VR cast 3 Pevnostroj
Objednaci cislo 0622180107
DIC odberatele
IC odberatele 00019453

Poz	Popis polozky	Mnozstvi	Cena	Sleva	%DPH	Celkem CZK
10	15510 01 Laboratorni pristroje USKVBL cast 3 VZ - Pevnostroj MT50 Standard manualni pevnostroj pro mereni vsech 4 rozmeru a pevnosti tablet V konfiguraci pro mereni i velkych vzorku Die Nabidky cislo C621180020/002 DL + PP 2018121201 Tablet hardness tester MultiTest 50, Standard H 800N, 115 230V/50 60Hz Serial No 300 1648 Compact robust and user friendly hardness tester with large color touch screen, programming of up to-100 products incl T1/T2/PL limits, 3 level user administration Ethernet USB RS 232 printer interfaces Fast and efficient test setup in FullTest mode Limit violations are automatically identified and reported in configurable test protocols Standard setting Dr Schleuniger Phmatron precision hardness measuring technology	1 Stk/pcs	153 450 00		21	153 450 00
20	15547 02 Debris collection bin 65mm with magnetic coupling for 15/30mm height	1 Stk/pcs	6 678 00		21	6 678 00

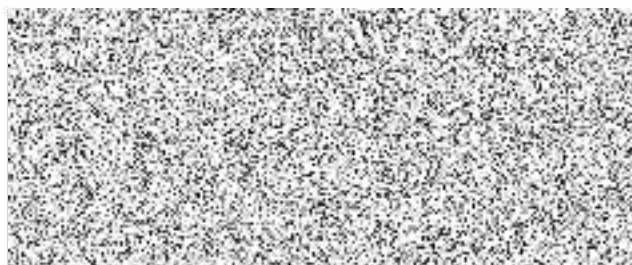
Pokracovani na dalsi strane

Faktura - danovy doklad 0623180147

Page 2

Poz	Popis položky	Mnozství	Cena	Sleva	%DPH	Celkem CZK
	Pokračování na další strane					160 128 00
30	15555 01 Option Diameter Extension, 65mm Special jaw (fixed 15mm height incl block) Mechanically extends the measuring range for large tablet samples/ objects- Complete incl quick change distance reduction block for measurements below 35mm	1 Stk/pcs	53 460 00		21	53 460 00
40	15551 01 Width & Diameter Option 0.01mm resolution up to 35mm (with special jaw option up to 65mm) To measure width and diameter/length of oblong, oval and other tablet shapes	1 Stk/pcs	11 340 00		21	11 340 00
50	15551-02 Thickness Option (internal) 0.01mm resolution up to 35mm (with special jaw option up to 65mm)	1 Stk/pcs	13 320 00		21	13 320 00
60	BA918595EN Operating Instruction, English MultiTest 50	1 Stk/pcs			21	
70	Z600-4130 Packing Material MultiTest 50	1 Stk/pcs			21	
80	D01 0015 Installation manual tester incl IQ MT50 / HT1 / FT2 / TD1 / DT2 / DT20 / 6D(SG) / PF1	1 Stk/pcs	2 280 00		21	2 280 00
90	D05 0015 Instruction / Training Tablet tester manual	1 Stk/pcs			21	
100	D02 1160 Qualification (OQ) Hardness tester MultiTest 50 / HT 1 / 8M Basic Dopravne	1 Stk/pcs	4 160 00		21	4 160 00
		1	3 600 00		21	3 600 00
Celkem bez DPH					CZK	248 288 00
DPH					CZK	52 140 50
Celkem včetne DPH					CZK	300 428 50

Dodací podmínka Ex works Prague
Splatnost 30 days net
Datum odeslání 13.12.18
Záruční lhůta 24 months



Dodací adresa
Ustav pro státní kontrolu biopreparátů a léčiv
Hudcova 56a
CZ 621 00



DODACÍ LIST č 2018121201

Datum 12 12 2018



Č Zákazníka 2000007
Č Objednávky
Ze dne

Dle kupní smlouvy ze dne 28 11 2018
Vyběrové řízení Laboratorní přístroje USKVBL část 3 Pevnostroj

Poz	Katalogové číslo Popis	Počet kusu
SOTAX - pevnostroj MT60		
10	15510-01 Manuální pevnostroj MT60 Standard v konfiguraci pro dlouhé vzorky řídicí jednotka v češtině SN 300 1648	1 00
20	15547-02 Sběrač změřených vzorků tablet	1 00
30	15555-01 Nástavec pro měření dlouhých vzorků	1,00
40	15551-01 Měření délky a šířky vzorků	1 00
50	15551-02 Měření tloušťky vzorků	1 00
60	BA918595EN Návod k obsluze česka anglická verze	1 00

Jméno zákazníka potvrzující převzetí vys:

13 11 18

Datum



Potvrzený dodací list prosím zaslete na e mail katerina.vondrackova@sotax.com případně na fax +420 246 039 262

V případě doručení zboží přepravní službou prosím pečlivě zkontrolujte stav přepravního obalu při převzetí. V případě zneškodnění nebo poškození je nutné toto zaznamenat do přepravního listu dopravce



Zpětný odběr a využití odpadu z obalu ve spolupráci s autorizovanou obalovou společností EKO KOM a.s. ID F00130712

Plnění povinností vyplývajících z ustanovení zákona o odpadech č. 185/2001 Sb. v rámci kolektivního systému RETELA evidenční číslo v Seznamu výrobců 03194/14 ECZ Ministerstva životního prostředí ČR

Dodací adresa

Ústav pro státní kontrolu biopreparátů a léčiv
Hudcova 56a
CZ 621 00

Kont osoba

Ing Dana Kosecová

PŘEDÁVACÍ PROTOKOL č

2018121201

Datum

12 12 2018

Název reference
Cenová kalkulace
Vystavil(a)



Č Zákazníka
Č Objednávky
Ze dne

2000007

Katalog c

Popis přístroje

Vyrobní číslo

Délka záruční lhůty

15510-01

Manuální pevnostroj MT50 Standard v konfiguraci
pro dlouhé vzorky řídící jednotka v češtině

300 1648

1 rok

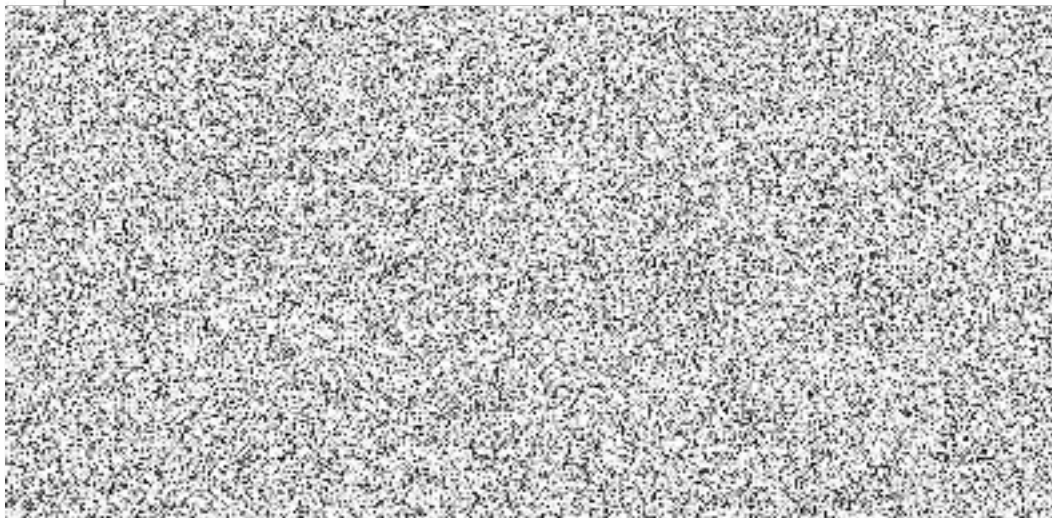
Datum uvedení do provozu rozhodné pro uznání záruky

15 12 2018

ANO

NE

záruka nepoškozena
záruka kompletní
příslušenství kompletní
dopřívky (dle objednávky) kompletní
přístroj instalován a prozkoušen
funkce přístroje bez závad
přístroj předveden v chodu
zákazník seznámen s obsluhou



**SOTAX Pharmaceutical
Testing s r o**
Prumyslova 1306/7
CZ 102 00 Praha 10

Tel +420 246 039 260 sotax@sotax.com
Fax +420 246 039 262 www.sotax.com

SOTAX
Solutions for Pharmaceutical Testing

SOTAX Pharma Testing s r o Prumyslova 1306/7 CZ 102 00 Praha Adresa zakaznika

Ustav pro statni kontrolu
biopreparatu a leziv
Hudcova 56a
621 00 BRNO

Nabidka C621180020/002

Dne 4 srpen 2018

Reference



Iden č

06_2000076

č	Popis	počet	cena/1ks	Cena bez DPH
---	-------	-------	----------	--------------

Laboratorní přístroje USKVBL Část 3 VZ - Pevnostroj

MT50 Standard - manuální pevnostroj pro měření všech 4 rozměrů a pevnosti tablet v konfiguraci pro měření i velkých vzorků

Pevnostroj splňuje požadavky plnění pro část 3 VZ - Pevnostroj čl 1 4

Nabídka zahrnuje kompletní servis instalace IQ/OQ kvalifikace a školení

10	15510 01 Manuální pevnostroj MT50 Standard v konfiguraci pro dlouhé vzorky řídicí jednotka v češtině	1	153 450 00 Kč	153 450 00 Kč
20	15547-02 Sběrač změřených vzorků tablet	1	6 678 00 Kč	6 678 00 Kč
30	15555 01 Nástavec pro měření dlouhých vzorků	1	53 460 00 Kč	53 460 00 Kč
40	15551-01 Měření délky a šířky vzorků	1	11 340 00 Kč	11 340 00 Kč
50	15551 02 Měření tloušťky vzorků	1	13 320 00 Kč	13 320 00 Kč
60	BA918595EN Návod k obsluze česká anglická verze	1	specifikace	
70	Z600-4130 Balicí materiál MT50 Standard	1	specifikace	
80	d01 0015	1	2 280 00 Kč	2 280 00 Kč

The company is registered at Business Register managed by Prague Municipal Court part C
insertion No. 209174 Identification No. 01605186

St

SOTAX Pharmaceutical
Testing s r o
Prumyslova 1306/7
CZ 102 00 Praha 10

Phone +420 246 039 260 sotax@sotax.com
Fax +420 246 039 262 www.sotax.com

SOTAX
Solutions for Pharmaceutical Testing

Pos	Article Description	Qty	Price	Discount %	Amount
	Instalace včetně instalační kvaliface IQ dle GMP				
90	d05 0015 Školení uživatele	1	specifikace		
100	d02 1160 Kvalifikace OQ za použití řízené kvalifikační Sotax dokumentace dle GMP	1	4 160 00 Kč		4 160 00 Kč
110	360100 Dopravné	1	3 600 00 Kč		3 600 00 Kč
Celkem			CZK		248 288,00 Kč
DPH 21%			CZK		52 140 48 Kč
Celkem včetně DPH			CZK		300 428,48 Kč

Splatnost faktury 30 dní
Dodání 6-8 týdnů ode dne podpisu kupní smlouvy
Platnost nabídky 31. 12. 2018
Délka záruky 24 měsíců

SOTAX Pharmaceutical Testing s r o zajišťuje záruční a pozáruční servis včetně aplikační podpory
Dostupnost náhradních dílů minimálně 10 let ode dne předání uvedeném na předávacím protokolu

