

**KUPNÍ SMLOUVA**  
**č.j.: KRPL-64320-.../ČJ-2016-1800VZ**

uzavřená v souladu s § 2079 a násl. zákona č. 89/2012 Sb., občanského zákoníku,  
ve znění pozdějších předpisů-(dále jen „**občanský zákoník**“)  
(dále jen „**smlouva**“)

**Článek I.**  
**Smluvní strany**

<b>Název:</b>	<b>Česká republika – Krajské ředitelství policie Libereckého kraje</b>
Sídlo:	Nám. Dr. E. Beneše 584/24, 460 32 Liberec 1
Zastoupená:	plk. Mgr. Vladislavem Husákem, ředitelem
IČ:	72050501
DIČ:	CZ72050501
Bankovní spojení:	Česká národní banka, pobočka Ústí nad Labem
Číslo účtu:	[REDAKCE]
Ve věcech technických oprávněn jednat:	Ing. Lubomír Petr, vedoucí automobilního oddělení
E-mail:	[REDAKCE]
Telefon:	[REDAKCE]

(dále jen „kupující“)

**a**

<b>Název :</b>	<b>ŠKODA AUTO a. s</b>
Bydliště/sídlo/místo podnikání:	tř. Václava Klementa 869, Mladá Boleslav II, 29 301, Mladá Boleslav
Korespondenční adresa:	tř. Václava Klementa 869, Mladá Boleslav II, 29 301
Rodné číslo/IČ:	00177041
DIČ:	CZ00177041
Jehož jménem jedná:	Ing. Karel Starý, vedoucí Servisní služby ČR Miroslav Bláha, vedoucí prodej ČR
Bankovní spojení:	UniCredit Bank Czech Republic and Slovakia, a.s.
Číslo účtu:	[REDAKCE]
Kontaktní osoba:	Pavel Vajsejt [REDAKCE]
E-mail:	[REDAKCE]
Telefon/fax:	[REDAKCE]

Zapsaný v obchodním rejstříku vedeném Městským soudem v Praze, oddíl B, vložka 332.

(dále jen „prodávající“)

**„Dodávky náhradních dílů na SDP značky ŠKODA v letech 2017 - 2018“**

## **Článek II.**

### **Předmět smlouvy**

1. Prodávající se touto smlouvou zavazuje kupujícímu dodávat na základě dílčích objednávek originální náhradní díly na osobní vozidla značky Škoda (dále též „zboží“). Jednotlivé typy a předpokládaný počet náhradních dílů jsou uvedeny v příloze č. 1 této smlouvy.
2. Předmětem plnění jsou tedy dodávky originálních náhradních dílů pro vozidla značky Škoda v letech 2017 – 2018.
3. Originálními náhradními díly se rozumí takové náhradní díly, které jsou vyrobeny podle specifikací a výrobních norem stanovených výrobcem vozidla pro výrobu komponentů nebo náhradních dílů pro montáž dotyčného osobního vozidla. Patří sem náhradní díly, které jsou vyrobeny na stejné výrobní lince jako komponenty použité pro montáž dotyčného osobního vozidla. Prodávající je povinen kdykoliv v době trvání smlouvy na vyžádání kupujícího doložit, že jím dodávané náhradní díly splňují požadavky uvedené v tomto odstavci.
4. Pokud není prokázán opak, má se za to, že originálními náhradními díly jsou také tzv. díly odpovídající kvality, pokud výrobce dílů potvrdí vydaným osvědčením, že takové náhradní díly odpovídají kvalitě komponentů používaných pro montáž dotyčného osobního vozidla a že byly vyrobeny dle specifikací a výrobních norem výrobce vozidla.
5. Kupující výše uvedené stanoví na základě tzv. blokové výjimky dle Nařízení komise (EU) č. 461/2010 ze dne 27. května 2010 o použití čl. 101 odst. 3 Smlouvy o fungování Evropské unie na kategorie vertikálních dohod a jednání ve vzájemné shodě v odvětví motorových vozidel (dále „Bloková výjimka“). Blokovaná výjimka stanoví definici originálních náhradních dílů a dílů odpovídající kvality, resp. je tato definice obsažena v čl. 3 odst. 26 Směrnice 2007/46/ES a zmíněna v čl. 19 Pokynů k blokové výjimce pro motorová vozidla.
6. Originálním náhradním dílem nejsou jiné náhradní díly, než uvedené v odst. 3 a 4 tohoto článku, a to ani tehdy, pokud jsou vybaveny prohlášením o shodě a jsou určeny k použití na trhu jako způsobilé náhradní díly.
7. Předmětem dodávek mohou být též originální náhradní díly na osobní vozidla značky Škoda, které nejsou výslovně uvedeny v příloze č. 1 smlouvy. Takové zboží bude dodáváno s tím, že prodávající garantuje, že nabídnutá cena za toto zboží nepřekročí cenu v místě a čase obvyklou, resp. cenu, za kterou bude zboží dodáno, nebude méně příznivá, než cena, za kterou bude ve stejné době nabízet stejné zboží v podobném množství ostatním zákazníkům, včetně případných slevových akcí, speciálních bonusů, cenových výhod atd.
8. Podkladem pro uzavření této kupní smlouvy je nabídka prodávajícího ze dne 18.10.2016 (bude doplněno před podpisem smlouvy), která byla na základě zadávacího řízení zveřejněného pod evidenčním číslem 641143 vybrána jako nejvýhodnější.

### Článek III.

#### Kupní cena a platební podmínky

1. Kupující se touto smlouvou zavazuje prodávajícímu zaplatit za zboží dodané na základě dílčích objednávek dohodnutou kupní cenu, která je pro jednotlivé typy náhradních dílů stanovena v příloze č. 1 této smlouvy.
2. Kupní cena zahrnuje veškeré náklady spojené se zbožím a jeho dodáním vč. nákladů na balení zboží, na přepravu zboží, na pojištění zboží, nákladů spojených s obstaráním dokladů ke zboží, etiketování, cla, daně, skladné atd. a sjednává se jako cena nejvýše přípustná, kterou nelze překročit. Změna kupní ceny je možná pouze při změně zákonné sazby DPH.
3. Kupní cena bude zaplacená na základě daňového dokladu (faktury) vystavené prodávajícím a doručené kupujícímu do 5 kalendářních dnů po převzetí zboží kupujícím dle potvrzeného dodacího listu, a to na fakturační adresu: **Krajské ředitelství policie Libereckého kraje, odbor správy majetku, automobilní oddělení, Nám. Dr. E. Beneše 584/24, 460 32 Liberec 1.**
4. Faktura vystavená prodávajícím musí obsahovat číslo jednacích této kupní smlouvy, číslo objednávky, na základě které bylo zboží dodáno, a mít náležitosti dle § 29 odst. 1 zákona č. 235/2004 Sb., o dani z přidané hodnoty, ve znění pozdějších předpisů, a dle § 435 občanského zákoníku. Faktura musí dále obsahovat cenu dodaného zboží, a to jak jednotkovou bez DPH i s DPH, tak celkovou bez DPH i s DPH.
5. Smluvní strany se dohodly na lhůtě splatnosti v délce 30 kalendářních dnů ode dne doručení faktury kupujícímu.
6. Platby budou uskutečňovány bankovním převodem.
7. Kupní cena se považuje za uhrazenou okamžikem odepsání fakturované kupní ceny z bankovního účtu kupujícího ve prospěch bankovního účtu prodávajícího. Pokud kupující uplatní právní nárok na odstranění vady zboží ve lhůtě splatnosti faktury, není kupující povinen až do odstranění vady zboží uhradit cenu zboží. Okamžikem předání zboží po odstranění vady kupujícímu začne běžet nová lhůta splatnosti faktury v délce 30 kalendářních dnů.
8. Kupující nebude poskytovat prodávajícímu jakékoliv zálohy na úhradu ceny zboží nebo jeho části.
9. Kupující je oprávněn před uplynutím lhůty splatnosti faktury vrátit bez zaplacení fakturu, která neobsahuje náležitosti stanovené touto smlouvou nebo budou-li tyto údaje uvedeny chybně. Proávající je povinen podle povahy nesprávnosti fakturu opravit nebo nově vyhotovit. V takovém případě není kupující v prodlení se zaplacením ceny zboží. Okamžikem doručení náležitě doplněné či opravené faktury začne běžet nová lhůta splatnosti faktury v délce 30 kalendářních dnů.
10. Smluvní strany se dohodly, že ke každé objednávce může být vystaveno více faktur, ale jedna faktura nesmí být vystavena na více objednávek.
11. Smluvní strany se dohodly, že v rámci plnění této smlouvy bude proveden nákup náhradních dílů, jejichž kupní cena v součtu nepřesáhne **částku 7 438 016,- Kč bez DPH** po dobu účinnosti smlouvy. Tato finanční částka nemusí být kupujícímu dočerpána.

#### **Článek IV. Objednávky**

1. Kupující vystaví závaznou objednávku prodávajícímu v písemné formě, přičemž za písemnou objednávku se považuje též objednávka učiněná faxem a prostřednictvím elektronické pošty, popř. dalších elektronických prostředků. Takto učiněné objednávky se nepovažují za internetový obchod.
2. Objedávka bude obsahovat specifikaci druhu zboží podle katalogového čísla výrobce vozidel.
3. Objedávka bude vystavena v souladu s postupy a dodacími termíny uvedenými v této smlouvě.
4. Každá objednávka bude obsahovat:
  - a) jméno/název/obchodní firmu prodávajícího a kupujícího
  - b) IČ prodávajícího a kupujícího
  - c) bydliště/místo podnikání/sídlo prodávajícího a kupujícího
  - d) číslo objednávky
  - e) datum vystavení objednávky
  - f) požadované zboží, určené dle druhu za pomoci stanoveného katalogového čísla výrobce vozidel
  - g) množství požadovaného zboží
5. Prodávající je povinen zabezpečit přijímání objednávek v pracovní dny do 18:00 hodin.
6. Náhradní díly jsou přitom dodávány do místa plnění ve stanoveném termínu dodání, na základě kterého kupující požaduje, aby díly objednané do 18:00 hodin pracovního dne byly dodány do 7:30 hodin následujícího pracovního dne. Pracovním dnem se rozumí pondělí až pátek v každém kalendářním týdnu, vyjma státem uznaných svátků a dnů pracovního volna.
7. Objednávkový systém prodávajícího (ETKA) musí být veden dle uvedených katalogových čísel s „on-line“ přístupem. Prodávající je povinen pomocí objednávkového systému kupujícímu v reálném čase sdělit, zda je požadovaný náhradní díl skladem a je možné ho dodat v požadovaném termínu dodání, a to ať již prostřednictvím automatizovaného či jiného objednávkového systému, vždy však v reálném čase.
8. Smluvní strany se dohodly, že za kupujícího jsou oprávněni vystavovat objednávky jím pověřeni pracovníci, uvedení v příloze č. 2 této smlouvy.

#### **Článek V. Převzetí dodávky**

1. Smluvní strany se dohodly, že dodání zboží se uskutečňuje jeho předáním v místě dodání uvedeném v čl. VI. odst. 1 této smlouvy a v termínu uvedeném v čl. IV. odst. 6 této smlouvy.
2. Smluvní strany se dohodly, že o převzetí dodaného zboží bude vždy vystaven dodací list, který bude oboustranně potvrzen a který bude obsahovat minimálně tyto údaje:
  - a) jméno/název/obchodní firmu prodávajícího a kupujícího
  - b) IČ prodávajícího a kupujícího
  - c) bydliště/místo podnikání/sídlo prodávajícího a kupujícího

- d) číslo objednávky, datum jejího vystavení
  - e) zboží určené dle druhu za pomoci stanoveného katalogového čísla
  - f) množství dodaného zboží
  - g) cenu zboží uvedenou jako jednotkovou a jako celkovou za dodané množství daného druhu zboží
  - h) datum dodání zboží
2. Dodací list bude vyhotoven ve 2 stejnopisech, z nichž 1 obdrží kupující a 1 obdrží prodávající.
  3. K převzetí zboží v místě dodání a k podpisu dodacího listu za kupujícího, jakož i k uplatnění práva z odpovědnosti za vady jsou oprávněni kupujícím pověřeni pracovníci, uvedení v příloze č. 2 této smlouvy.
  4. Smluvní strany se dohodly, že podepsaný dodací list je nezbytným podkladem pro vyúčtování ceny dodaného zboží, bez potvrzeného dodacího listu nemá prodávající nárok na zaplacení ceny zboží.
  5. Smluvní strany se dohodly, že podpisem dodacího listu nedochází k uznání ceny uvedené na dodacím listu, ale pouze k potvrzení množství a druhu zboží a termínu dodání. Cena uvedená na dodacím listu má pouze informativní charakter a bude porovnávána s cenou uvedenou na faktuře za dodané zboží.
  6. V případě, že bude dodáno větší, než objednané množství zboží, a toto zboží bude vráceno zpět prodávajícímu, není kupující povinen uhradit cenu zboží dodaného nad rámec objednávky. Toto zboží bude vráceno na náklady prodávajícího.
  7. Proávající je povinen dodat zboží v souladu s obvyklými technickými podmínkami, specifikacemi a technickými a uživatelskými standardy. Při dodání zboží je prodávající povinen respektovat ustanovení příslušných norem EN ČSN nebo jejich části, které byly oprávněným orgánem prohlášeny za závazné. Veškeré zboží musí splňovat požadavky zákona č. 22/1997 Sb., o technických požadavcích na výrobky a o změně a doplnění některých zákonů, ve znění pozdějších předpisů.

## **Článek VI.**

### **Místo dodání zboží a dodací podmínky**

1. Místem dodání je: **autoopravna Krajského ředitelství policie Libereckého kraje, ul. Pastýřská 3, 460 74 Liberec.**
2. Náklady a nebezpečí spojené s dopravou zboží nese prodávající.
3. Proávající je povinen dodat zboží v druhu a množství uvedeném v objednávce, bez vad, v požadované jakosti a ve standardním balení.

## **Článek VII.**

### **Práva a povinnosti stran**

1. Smluvní strany se dohodly, že přestane-li se vyrábět určitý druh zboží či nebude-li dostupný určitý druh zboží, je prodávající povinen o tom kupujícího včas vyrozumět s tím, že uvedený druh zboží bude nahrazen jiným zaměnitelným výrobkem obdobné kvality, ceny a shodného účelu.
2. Smluvní strany se dohodly, že povolená nedostupnost náhradních dílů v průběhu jednoho kalendářního měsíce nesmí přesáhnout 2 % z celkového objemu objednaných položek náhradních dílů. Uvedené množství se netýká celkového množství náhradních dílů, ale pouze

jejich druhů (položek) dle příslušného katalogového čísla. Nedostupností se rozumí nedostupnost i jednoho kusu náhradního dílu z objednané položky v termínu stanoveném v čl. IV. odst. 6 této smlouvy.

3. Smluvní strany se dohodly, že prodávající k objednávání a dodávání náhradních dílů zachová katalogová čísla náhradních dílů výrobce vozidel, tzn. elektronický katalog výrobce vozidel ETKA v aktuální verzi.
4. Prodávající je povinen dodávané náhradní díly označit formou skladového štítku s následujícími údaji:
  - a) katalogové číslo náhradního dílu
  - b) název
  - c) číslo dodacího listu, z kterého je náhradní díl vyskladněn
  - d) celkový počet dodaných kusů
5. Prodávající je povinen u dodávek náhradních dílů v přepravních obalech přiložit seznam materiálu (náložní listy) osvědčující typ a počet náhradních dílů uložených v daném obalu.
6. Smluvní strany se dohodly, že prodávající je povinen na požádání do 1 měsíce doložit kupujícímu, že dodaný náhradní díl je originálním náhradním dílem dle definice uvedené v čl. II. odst. 3 a 4 této smlouvy, a to písemným osvědčením výrobce daného náhradního dílu.
7. Prodávající je povinen mít sjednáno po celou dobu účinnosti této smlouvy pojištění odpovědnosti za škodu způsobenou třetí osobě s minimálním limitem plnění ve výši 10.000.000,- Kč. Kopii pojistné smlouvy nebo jiný odpovídající doklad (např. pojistný certifikát, potvrzení o pojištění) předá prodávající kupujícímu při podpisu této smlouvy.

### **Článek VIII.**

#### **Vady zboží**

1. Práva z vadného plnění vyplývají pro smluvní strany obecně z ust. § 2099 a násl. občanského zákoníku.
2. Prodávající je povinen předat kupujícímu zboží bez vad a prohlašuje, že zboží nemá právní vady ve smyslu § 1920 občanského zákoníku.
3. Smluvní strany se dohodly, že kupující je oprávněn při jakékoliv vadě zboží požadovat dle své volby výměnu zboží nebo přiměřenou slevu z ceny zboží, zároveň je bez ohledu na charakter vady oprávněn objednavku bez náhrady zrušit.
4. Kupující je oprávněn odmítnout převzetí zboží, pokud nebude dodáno řádně v souladu s touto smlouvou, v objednaném druhu a ve sjednané kvalitě (vady zjevné), přičemž v takovém případě pracovník kupujícího pověřený k převzetí zboží důvody odmítnutí převzetí uvede na dodacím listu.
5. Reklamací skrytých vad během záruční doby uplatňuje kupující vůči prodávajícímu písemně (poštovní styk, elektronicky) bez zbytečného odkladu. Reklamacie jsou ze strany kupujícího řešeny jím pověřenými pracovníky, uvedenými v příloze č. 2 této smlouvy, případně právníkem kupujícího.
6. V případě dodání jiného než objednaného druhu zboží či vadného zboží je prodávající povinen převzít toto zboží od kupujícího zpět nejpozději následující pracovní den po uplatnění reklamacie v místě dodání a nejpozději následující pracovní den dodat náhradní zboží v požadovaném druhu a kvalitě (u vadného zboží toto platí v případě, že kupující výměnu zboží

požadoval). Veškeré náklady spojené s uplatněním reklamace (např. doprava, balné reklamovaného zboží) nese prodávající.

#### **Článek IX.**

##### **Vlastnické právo ke zboží a nebezpečí škody na zboží**

1. Kupující nabývá vlastnického práva ke zboží okamžikem převzetí zboží od prodávajícího.
2. Nebezpečí škody na zboží přechází na kupujícího okamžikem převzetí zboží od prodávajícího.

#### **Článek X.**

##### **Smluvní pokuty, odstoupení od smlouvy, výpověď**

1. Smluvní strany se dohodly na smluvní pokutě při prodlení s dodávkou, a to ve výši:
  - a) 1 000,- Kč za každý započatý den prodlení a za každý nedodaný kus náhradního dílu, jehož cena činí 500,- Kč a více nebo
  - b) 500,- Kč za každý započatý den prodlení a za každý nedodaný kus náhradního dílu, jehož cena činí méně než 500,- Kč.
2. Smluvní strany se dohodly na smluvní pokutě ve výši 1 000,- Kč při prodlení s dodávkou náhradního zboží ve lhůtě uvedené v čl. VIII. odst. 6 této smlouvy, a to za každý započatý den prodlení a za každý nedodaný kus náhradního dílu.
3. Smluvní strany se dohodly na smluvní pokutě ve výši 5 000,- Kč při škodě či havárii na vozidle zapříčiněné vadným náhradním dílem prodávajícího, a to za každý zjištěný případ.
4. Smluvní strany se dohodly na smluvní pokutě ve výši 5 000,- Kč při neprovozuschopnosti vozidla zapříčiněné vadným náhradním dílem prodávajícího, a to za každý zjištěný případ.
5. Smluvní strany se dohodly na smluvní pokutě za nedodržení ustanovení čl. VII. odst. 2 této smlouvy, a to ve výši 5 000,- Kč za každé započaté procento nad rámec povolené měsíční nedostupnosti náhradních dílů.
6. Smluvní strany se dohodly na smluvní pokutě ve výši 50 000,- Kč v případě, že prodávající nedoloží kupujícímu, že dodaný náhradní díl je originálním náhradním dílem dle definice uvedené v čl. II. odst. 3 a 4 této smlouvy, v rozporu s čl. VII. odst. 6 této smlouvy, a to za každý jednotlivý kus náhradního dílu, nikoliv jen za druh náhradního dílu.
7. Kupující je povinen zaplatit prodávajícímu za prodlení s úhradou faktury po sjednané lhůtě splatnosti zákonné úroky z prodlení za každý, byť i započatý, den prodlení.
8. Smluvní pokuta a úroky z prodlení jsou splatné do čtrnácti (14) kalendářních dnů ode dne jejich uplatnění u druhé smluvní strany.
9. Zaplacením smluvní pokuty a úroků z prodlení není dotčen nárok smluvních stran na náhradu škody v plné výši ani povinnost prodávajícího řádně dodat zboží.
10. Za podstatné porušení této smlouvy prodávajícím, které zakládá právo kupujícího na odstoupení od této smlouvy, se považuje zejména
  - a) překročení povolené měsíční nedostupnosti náhradních dílů stanovené v čl. VII. odst. 2 této smlouvy;
  - b) opakované nedodání zboží v požadovaném druhu a kvalitě;

- c) dodání jiného než originálního náhradního dílu dle definice uvedené v čl. II. odst. 3 této smlouvy;
  - d) prodlení s dodáním náhradního zboží (i po dodatečné písemné výzvě se stanovením náhradní lhůty dodání) ve lhůtě uvedené v čl. VIII. odst. 6 této smlouvy;
  - e) opakované postupování prodávajícího při dodání zboží v rozporu s pokyny kupujícího.
11. Kupující je dále, mimo jiné, oprávněn od této smlouvy odstoupit v případě, že
- a) vůči majetku prodávajícího probíhá insolvenční řízení, v němž bylo vydáno rozhodnutí o způsobu řešení úpadku, pokud to právní předpisy umožňují;
  - b) insolvenční návrh na prodávajícího byl zamítnut proto, že majetek prodávajícího nepostačuje k úhradě nákladů insolvenčního řízení;
  - c) prodávající vstoupí do likvidace.
12. Prodávající je oprávněn od smlouvy odstoupit v případě, že kupující bude v prodlení s úhradou svých peněžitých závazků vyplývajících z této smlouvy po dobu delší než patnáct (15) kalendářních dní.
13. Účinky každého odstoupení od smlouvy nastávají okamžikem doručení písemného projevu vůle odstoupit od této smlouvy druhé smluvní straně. Odstoupení od smlouvy se nedotýká zejména nároku na náhradu škody, smluvní pokuty.
14. Kupující je oprávněn tuto smlouvu kdykoliv písemně vypovědět i bez uvedení důvodu. Tato výpověď musí být zaslána formou doporučeného dopisu. Výpovědní lhůta činí 3 měsíce a počíná běžet první den měsíce následujícího po dni doručení výpovědi.
15. Ukončení této smlouvy nemá vliv na již odeslané objednávky. Dodání zboží na základě odeslaných objednávek se ještě řídí touto smlouvou.

## **Článek XI.**

### **Záruční podmínky**

1. Prodávající poskytuje kupujícímu na dodané zboží záruku. Prodávající se zavazuje, že dodané zboží bude po celou záruční dobu způsobilé ke svému účelu, v pochybnostech k účelu obvyklému, a že si zachová obvyklé vlastnosti. Délka záruční doby činí 24 měsíců, nestanoví-li výrobce dodaného zboží záruční dobu delší. Záruční doba běží ode dne doručení zboží kupujícímu. Záruční doba neběží po dobu, po kterou nemůže kupující užívat zboží pro jeho vady, za které odpovídá prodávající.

## **Článek XII.**

### **Ostatní ujednání**

1. Prodávající je povinen uchovávat dokumenty související s dodávkami dle této smlouvy nejméně po dobu deseti (10) let od konce účetního období, ve kterém došlo k zaplacení poslední části ceny dodaného zboží popř. k poslednímu zdanitelnému plnění dle této smlouvy, a to zejména pro účely kontroly oprávněnými kontrolními orgány.
2. Prodávající je povinen umožnit kontrolu dokumentů souvisejících s dodávkami dle této smlouvy ze strany Kupujícího a jiných orgánů oprávněných k provádění kontroly, a to zejména ze strany Ministerstva vnitra ČR, Ministerstva financí ČR, Centra pro regionální rozvoj České republiky, územních finančních orgánů, Nejvyššího kontrolního úřadu, Evropské komise,

- Evropského účetního dvora, případně dalších orgánů oprávněných k výkonu kontroly a ze strany třetích osob, které tyto orgány ke kontrole pověří nebo zmocní.
3. Prodávající podpisem této smlouvy souhlasí se zveřejněním celé této smlouvy v jejím plném znění, jakož i všech úkonů s tím souvisejících, ke kterému může kdykoliv v budoucnu dojít dle právních předpisů (např. dle zákona č. 106/1999 Sb., o svobodném přístupu k informacím, zákona č. 340/2015 Sb., o registru smluv, či zákona č. 137/2006 Sb., o veřejných zakázkách).
  4. Smluvní strany jsou povinny bez zbytečného odkladu oznámit druhé smluvní straně změnu údajů v záhlaví smlouvy.
  5. Prodávající není bez předchozího písemného souhlasu kupujícího oprávněn postoupit práva a povinnosti z této smlouvy na třetí osobu.
  6. Prodávající je podle ustanovení § 2 písm. e) zákona č. 320/2001 Sb., o finanční kontrole ve veřejné správě povinen spolupůsobit při výkonu finanční kontroly.
  7. Prodávající je povinen upozornit kupujícího písemně na existující či hrozící střet zájmů bezodkladně poté, co střet zájmů vznikne nebo vyjde najevo, pokud prodávající i při vynaložení veškeré odborné péče nemohl střet zájmů zjistit před uzavřením této smlouvy.
  8. Každá ze smluvních stran nese odpovědnost za způsobenou škodu v rámci platných právních předpisů a této smlouvy. Obě strany se zavazují k vyvinutí maximálního úsilí k předcházení škodám a k minimalizaci vzniklých škod.
  9. Žádná ze smluvních stran neodpovídá za škodu, která vznikla v důsledku věcně nesprávného nebo jinak chybného zadání, které obdržela od druhé strany. Žádná ze smluvních stran není odpovědná za prodlení způsobené prodlením s plněním závazků druhé smluvní strany.
  10. Smluvní strany se zavazují upozornit druhou smluvní stranu bez zbytečného odkladu na vzniklé okolnosti vylučující odpovědnost bránící řádnému plnění této smlouvy. Smluvní strany se zavazují k vyvinutí maximálního úsilí k odvrácení a překonání okolností vylučujících odpovědnost.

### **Článek XIII.**

#### **Závěrečná ustanovení**

1. Tato smlouva nabývá platnosti dnem jejího podpisu oběma smluvními stranami a účinnosti dne 1. 1. 2017. Tato smlouva může být měněna pouze písemnými dodatky k této smlouvě.
2. Tato smlouva se uzavírá na dobu určitou, a to ode dne nabytí účinnosti smlouvy do 31. 12. 2018, nebo do vyčerpání finanční částky uvedené v článku III. odst. 11 této smlouvy.
3. Vzájemné vztahy smluvních stran, které nejsou výslovně dohodnuty v této smlouvě, resp. práva a povinnosti v této smlouvě neupravené se řídí příslušnými ustanoveními občanského zákoníku.
4. Pokud jakýkoli závazek dle Smlouvy nebo kterékoli ustanovení Smlouvy je nebo se stane neplatným či nevymahatelným, nebude to mít vliv na platnost a vymahatelnost ostatních závazků a ustanovení dle Smlouvy a smluvní strany se zavazují takovýto neplatný nebo nevymahatelný závazek či ustanovení nahradit novým, platným a vymahatelným závazkem, nebo ustanovením, jehož předmět bude nejlépe odpovídat předmětu a ekonomickému účelu původního závazku či ustanovení.

5. Smluvní strany se zavazují, že veškeré spory vzniklé v souvislosti s realizací smlouvy budou řešeny smírnou cestou – dohodou. Nedojde-li k dohodě, budou spory řešeny před příslušnými soudy ČR.
6. Tato smlouva je vyhotovena ve třech (3) stejnopisech, z nichž dva (2) obdrží kupující a jeden (1) prodávající.
7. Každá ze smluvních stran prohlašuje, že tuto smlouvu uzavírá svobodně a vážně, že považuje obsah této smlouvy za určitý a srozumitelný a že jsou jí známy veškeré skutečnosti, jež jsou pro uzavření této smlouvy rozhodující, na důkaz čehož připojují smluvní strany k této smlouvě své podpisy.

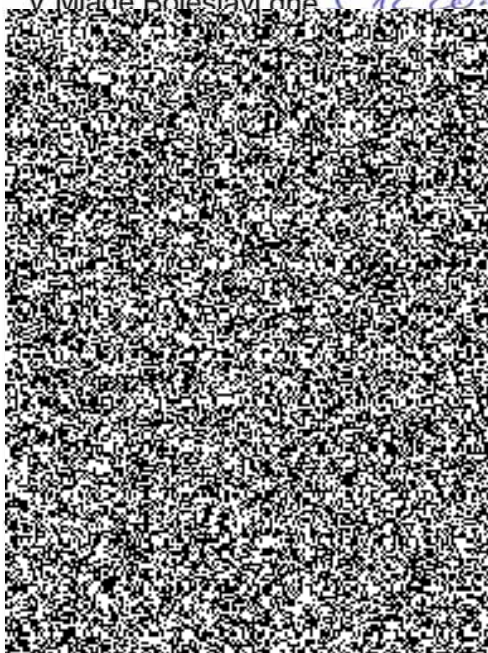
Nedílnou součástí této smlouvy jsou:

příloha č. 1 - Cenová tabulka náhradních dílů pro osobní vozidla zn. Škoda

příloha č. 2 – Seznam pověřených pracovníků kupujícího

**Za prodávajícího:**

V Mladé Boleslavi dne 5. 12. 2016



**Za kupujícího:**

V Liberci dne - 8. 12. 2016



pl. \_\_\_\_\_ isák

## č. 6 - opravená - č. j.: KRPL-64320-6/ČJ-2016-1800VZ

číslo pol.	číslo materiálu	název	počet ks	cena za 1 ks v Kč bez DPH	cena celkem v Kč bez DPH
1	000915105CD	BATERIE, NAPLNENA A DOBITA	7	3 570,77	24995,39
2	000915105DG	BATERIE S UKAZATELEM STAVU	1	2 317,93	2317,93
3	000915105DK	BATERIE S UKAZATELEM STAVU	1	2 773,94	2773,94
4	000979011E	1 SADA SAMOSTATNEHO VEDENI	5	91,52	457,60
5	000979019E	1 SADA SAMOSTATNEHO VEDENI	4	91,52	366,08
6	000979025EA	1 SADA SAMOSTATNEHO VEDENI	5	125,92	629,60
7	000979131EA	1 SADA SAMOSTATNEHO VEDENI	2	66,56	133,12
8	000979990A	SADA HADIC PRUZYNYCH,	3	517,12	1551,36
9	000979991A	SADA HADIC PRUZYNYCH,	3	450,24	1350,72
10	002141165C	LOZISKO VYPINACI	1	329,00	329,00
11	002301227A	KROUZEK TESNICI	1	24,93	24,93
12	002301227B	TESNENI	1	29,52	29,52
13	020141165G	LOZISKO VYPINACI	2	115,25	230,50
14	020311331B	KROUZEK DORAZOVY	1	61,20	61,20
15	020409374	KROUZEK KUZELOVY	16	264,24	4227,84
16	022109423D	VYROVNAVACI PRVEK, HYDRAULICKY	8	183,68	1469,44
17	02A141165M	LOZISKO VYPINACI	5	454,50	2272,50
18	02A311531Q	KOLO HNACI PRO ZPATECKU	1	937,84	937,84
19	02A911023LX	SPOUSTEC MOTORU	1	3 856,09	3856,09
20	02J311387B	VEJIROVITA PODLOZKA	1	562,48	562,48
21	02J409189E	TESNICI KROUZEK PRO HRIDEL	1	70,07	70,07
22	02K141073	VICKO	1	116,05	116,05
23	02M301189G	KROUZEK TESNICI	6	63,61	381,66
24	02M311295E	KROUZEK SYNCHRONNI	2	793,84	1587,68
25	02S311158A	KOLO HNANE	1	2 460,80	2460,80
26	02S311158N	KOLO HNANE	1	2 460,80	2460,80
27	02S311241C	TELESO SYNCHRONNI SPOJKY S	1	3 640,16	3640,16
28	02S311562D	VIDLICE RAZENI	1	743,92	743,92
29	02T141153F	PAKA VYSOUVACI S LOZISKEM VY-	18	430,34	7746,12
30	02T301192C	POUZDRO	2	119,12	238,24
31	02T301211D	VIKO PREVODOVKY	1	472,96	472,96
32	02T301215A	TESNENI	1	262,00	262,00
33	02T311113A	TESNICI KROUZEK PRO HRIDEL	4	119,62	478,48
34	02T311198B	HNANY HRIDEL	3	4 694,80	14084,40
35	02T311206H	UCHYT S KUZELIKOVYM	12	878,35	10540,20
36	02T311239C	TELESO SYNCHRONNI SPOJKY S	3	4 785,52	14356,56
37	02T311241E	TELESO SYNCHRONNI SPOJKY S	1	4 728,80	4728,80
38	02T311247C	KROUZEK SYNCHRONNI	6	472,96	2837,76
39	02T311251P	KOLO HNANE	1	2 460,80	2460,80
40	02T311261A	KOLO HNANE	2	2 057,04	4114,08
41	02T311269G	KROUZEK SYNCHRONNI	1	569,28	569,28
42	02T311375K	POUZDRO PRO VALECKY	1	466,08	466,08
43	02T311669K	SEGMENT RAZENI	2	325,52	651,04
44	02T409021AP	DIFERENCIAL	1	7 076,16	7076,16
45	02T409189K	TESNICI KROUZEK PRO HRIDEL	7	70,07	490,49
46	02T911023MX	SPOUSTEC MOTORU	1	3 742,26	3742,26
47	02T945415P	SPINAC PRO SVETLOMET ZPETNY	3	220,22	660,66
48	030115561AN	FILTR OLEJOVY	120	70,20	8424,00
49	030198151F	1 SADA KROUZKU PISTNICH	4	848,93	3395,72
50	032121110F	TERMOREGULATOR	1	279,99	279,99
51	032121119H	O-KROUZEK	1	31,19	31,19
52	032905106F	MODUL ZAPALOVACI	14	2 494,26	34919,64
53	036103383AM	TESNENI HLAVY VALCU (KOVOVE)	1	511,52	511,52
54	036103384B	SROUB S VALCOVOU HLAVOU S	10	81,41	814,10
55	036103464AH	ODLUCOVAC OLEJE	5	1 760,00	8800,00
56	036103601AC	VANA MOTORU	1	2 591,60	2591,60
57	036109170K	KRYT	1	213,20	213,20
58	036129620H	VLOZKA VZDUCHOVEHO FILTRU	15	233,28	3499,20
59	03F141025 X	VIKO SPOJKY UPLNE	3	1 271,52	3814,56
60	036141032H	LAMELA SPOJKY	2	2 160,27	4320,54
61	036141032HX	LAMELA SPOJKY	7	1 649,97	11549,79
62	036198119C	SADA OPRAVARENSKA PRO REMEN	8	2 657,21	21257,68
63	036198119E	SADA OPRAVARENSKA PRO REMEN	5	2 941,52	14707,60
64	036198620	VLOZKA VZDUCHOVEHO FILTRU	12	171,00	2052,00
65	036905715H	CIVKA ZAPALOVACI S	20	726,52	14530,40
66	036906031M	VSTRIKOVACI VENTIL	1	2 274,97	2274,97
67	036906262D	KYSLIKOVA SONDA	1	2 453,65	2453,65

68	037121688	KROUZEK TESNICI	2	37,53	75,06
69	037903018BX	ALTERNATOR	1	4 709,83	4709,83
70	037906283C	VENTIL MAGNETICKY	1	1 324,48	1324,48
71	038103085C	KROUZEK TESNICI RADIAL.HRIDELE	1	384,09	384,09
72	038103196	KROUZEK TESNICI	1	49,41	49,41
73	038103603N	VANA MOTORU S OTEVIRANIM	1	2 911,55	2911,55
74	038121119B	KROUZEK TESNICI	13	22,55	293,15
75	038141025P	VIKO SPOJKY UPLNE	1	1 701,00	1701,00
76	038141032EX	LAMELA SPOJKY	1	1 552,19	1552,19
77	038198119A	SADA OPRAVARENSKA PRO REMEN	1	1 620,00	1620,00
78	038903803EX	REGULATOR NAPETI	1	985,32	985,32
79	03C115561H	FILTR OLEJOVY	8	108,59	868,72
80	03C141025DX	VIKO SPOJKY UPLNE	4	1 233,23	4932,92
81	03C141031 X	LAMELA SPOJKY	5	1 356,57	6782,85
82	06B903803B	REGULATOR NAPETI	1	1 795,99	1795,99
83	03F141025	VIKO SPOJKY UPLNE	2	1 637,24	3274,48
84	03G906051D	CIDLO TLAKU	1	803,02	803,02
85	03H115562	NASTAVEC FILTRU S TESNENIM	2	175,32	350,64
86	03L115562	NASTAVEC FILTRU S TESNENIM	23	97,16	2234,68
87	03L121065AJ	VODNI TRUBKA	1	479,43	479,43
88	03L121111AE	SKRIN REGULATORU CHLADICI VODY	1	556,20	556,20
89	03L131512DQ	CHLADIC PRO ZPETNE VEDENI	1	6 112,80	6112,80
90	03L198119F	SADA OPRAVARENSKA PRO REMEN	1	2 886,84	2886,84
91	047103085	KROUZEK TESNICI	1	68,22	68,22
92	047103161C	TESNENI	1	33,17	33,17
93	047121111S	SKRIN REGULATORU CHLADICI VODY	1	569,10	569,10
94	047141025G	VIKO SPOJKY S	1	269,24	269,24
95	047141034D	LAMELA SPOJKY	1	562,77	562,77
96	047911023G	SPOUSTEC MOTORU	1	2 959,63	2959,63
97	050105425A	SROUB OJNICE	24	51,93	1246,32
98	050121113C	TERMOREGULATOR	12	458,24	5498,88
99	058133517B	VENTIL MAGNETICKY	1	691,20	691,20
100	058145540	SROUB S SESTIHRANNOU HLAVOU	3	62,91	188,73
101	058145757A	TESNENI	1	48,55	48,55
102	058145757C	TESNENI	1	48,55	48,55
103	058253039L	TESNENI	1	141,48	141,48
104	059919501A	DVOJITE TEPLOTNI CIDLO	1	469,34	469,34
105	06A103226	ZARAZKA PRYZOVA	2	47,25	94,50
106	06A103384C	SROUB S VALCOVOU HLAVOU	30	81,41	2442,30
107	06A103483D	TESNENI	1	41,85	41,85
108	06A103663C	TRYCHTYR	16	98,72	1579,52
109	06A105266R	SETRVACNIK	1	8 981,28	8981,28
110	06A115130	NAPINAK REZEZU	2	83,27	166,54
111	06A115561B	FILTR OLEJOVY	142	91,22	12953,24
112	06A121012GX	VODNI CERPADLO S TESNENIM	1	662,32	662,32
113	06A121065DP	VODNI TRUBKA	2	283,71	567,42
114	06A121111	SKRIN REGULATORU CHLADICI VODY	4	1 745,24	6980,96
115	06A121132AG	PRIRUBA S KROUZKEM TESNICIM	1	234,36	234,36
116	06A122481	VODNI TRUBKA	2	609,63	1219,26
117	06A131117D	ADAPTER	1	459,68	459,68
118	06A131120F	TESNENI	1	25,98	25,98
119	06A131501P	VENTIL ZPETNEHO VEDENI ZPLODIN	4	2 965,14	11860,56
120	06A131547P	TESNENI	1	31,00	31,00
121	06A133062AT	JEDNOTKA RIDICI SKRTICI KLAPKY	2	8 679,96	17359,92
122	06A133567A	ZARAZKA PRYZOVA	45	176,75	7953,75
123	06A141025QX	VIKO SPOJKY UPLNE	3	1 263,02	3789,06
124	06A141031JX	LAMELA SPOJKY	3	1 641,47	4924,41
125	06A145713FX	TURBODMYCHADLO	1	11 897,28	11897,28
126	06A198119D	SADA OPRAVARENSKA PRO REMEN	23	1 208,34	27791,82
127	06A253039E	TESNENI	1	67,83	67,83
128	06A905430AH	KABEL ZAPALOVACI	11	339,02	3729,22
129	06A905430AJ	KABEL ZAPALOVACI	10	339,02	3390,20
130	06A905430AP	KABEL ZAPALOVACI	10	339,02	3390,20
131	06A905430AQ	KABEL ZAPALOVACI	10	339,02	3390,20
132	06A906031CT	VSTRIKOVACI VENTIL	60	2 101,74	126104,40
133	06A906262BR	KYSLIKOVA SONDA	6	2 453,65	14721,90
134	06A906262BS	KYSLIKOVA SONDA	6	2 013,02	12078,12
135	06A906283E	VENTIL MAGNETICKY	1	877,17	877,17
136	06A906433G	SNIMAC OTACEK	1	1 606,23	1606,23
137	06A919081J	SPINAC TLAKOVY OLEJOVY	7	235,34	1647,38
138	06A919501A	TEPLOT. CIDLO CHLAD. KAPALINY	4	469,34	1877,36

	06A972619T	SVAZEK EL.INST. PRO MOTOR	1	4 445,28	4445,28
140	06B103113C	VICKO	1	56,72	56,72
141	06B103383AG	TESNENI HLAVY BLOKU VALCU	2	582,62	1165,24
142	06B103383H	TESNENI HLAVY VALCU (KOVOVE)	1	582,62	582,62
143	06B103483G	TESNENI	2	323,08	646,16
144	06B109123H	OCHRANA OZUBENEHO REMENU	1	314,16	314,16
145	06B109145G	OCHRANA OZUBENEHO REMENU	2	354,96	709,92
146	06B121011QX	VODNI CERPADLO S TESNENIM	3	663,42	1990,26
147	06B121119D	KROUZEK TESNICI	1	58,09	58,09
148	06B198151C	1 SADA KROUZKU PISTNICH	12	1 205,15	14461,80
149	06B903803B	REGULATOR NAPETI	2	1 795,99	3591,98
150	06D103385D	SROUB S VALCOVOU HLAVOU S VNI-	10	57,74	577,40
151	06D103634E	TRUBKA PRO MERKU OLEJE	2	194,96	389,92
152	06E907660	SENSOR STAVU OLEJE	1	1 227,91	1227,91
153	06F133062T	HRDLO SKRTICI KLAPKY	4	5 950,80	23803,20
154	06F903803B	REGULATOR NAPETI	2	1 456,63	2913,26
155	06H103121F	TESNENI	1	41,04	41,04
156	06H103171F	TESNICI PRIRUBA	1	916,97	916,97
157	06H103199K	TRUBKA	1	181,66	181,66
158	06H103383AF	TESNENI HLAVY BLOKU VALCU	1	679,19	679,19
159	06H105701E GLB	PANEV OJNICNI	8	138,24	1105,92
160	06H107065BK	PIST UPLNY	4	3 679,43	14717,72
161	06H109022BA	HRIDEL VACKOVY	1	10 478,16	10478,16
162	06H109210AG	KRYT ROZVODU	4	1 485,52	5942,08
163	06H109469T	KLUZNA LISTA	1	103,17	103,17
164	06H121026DC	REGULATOR CHLADICHO PROSTRED-	1	2 943,54	2943,54
165	06H121113B	TERMOREGULATOR	1	485,27	485,27
166	06H121131C	HRDLO PRIPOJNE S KROUZEK TESN.	1	82,60	82,60
167	06H127025Q	CERPADLO PALIVA	1	4 786,83	4786,83
168	06H145100AD	PODTLAKOVE CERPADLO	1	3 724,65	3724,65
169	06H145710D	VENTIL VYPINACI	1	1 072,48	1072,48
170	06H198205M	OPRAVARENSKA SADA PRO	1	3 358,80	3358,80
171	07K905715F	CIVKA ZAPALOVACI S	3	693,90	2081,70
172	06H905601A	SVICKA ZAPALOVACI 'LONGLIFE'	56	182,78	10235,68
173	06H906036Q	VSTRIKOVACI VENTIL	4	2 041,47	8165,88
174	06H906433	SNIMAC OTACEK	1	587,64	587,64
175	06J103213B	TRUBKA ODVETRANI	1	320,08	320,08
176	06J103600AF	VANA OLEJOVA - DIL SPODNI	1	2 218,32	2218,32
177	06J103925BJ	KRYT PRO POTRUBI SACI	1	451,44	451,44
178	06J105266AS	SETRVACNIK	1	9 847,88	9847,88
179	06J115403Q	FILTR OLEJOVY	34	152,06	5170,04
180	06J121119B	O-KROUZEK	1	30,19	30,19
181	06J141015HX	LAMELA SPOJKY S	3	3 392,28	10176,84
182	06J198211D	SADA OPR.V.PRO TRUBKU SACI	1	7 689,60	7689,60
183	06J198781D	SADA OPR.PRO VEDENI AKT.UHLI	1	1 844,64	1844,64
184	06J260849D	KLINOVY ZEBROVY REMEN	1	239,31	239,31
185	06J903133A	PRVEK UPINACI	1	738,48	738,48
186	06J972619M	SVAZEK EL.INST. PRO MOTOR	1	4 445,28	4445,28
187	06J972619S	SVAZEK EL.INST. PRO MOTOR	1	4 445,28	4445,28
188	06J998386	SADA OPR.VARENSKA PRO	1	1 596,21	1596,21
189	06K109158A	ROZVODOVY RETEZ	2	1 283,68	2567,36
190	06K109158AD	ROZVODOVY RETEZ	3	1 283,68	3851,04
191	06K109467K	NAPINAK RETEZU	2	585,53	1171,06
192	071115562C	NASTAVEC FILTRU S TESNENIM	26	97,16	2526,16
193	074115562	NASTAVEC FILTRU S TESNENIM	4	97,16	388,64
194	07C103226	NASUVNA SPOJKA	2	56,72	113,44
195	07K905715F	CIVKA ZAPALOVACI S	1	693,90	693,90
196	02J409189E	TESNICI KROUZEK PRO HRIDEL	1	70,07	70,07
197	085311113	TESNICI KROUZEK PRO HRIDEL	1	186,43	186,43
198	085311187	POJISTNY KROUZEK	9	20,64	185,76
199	085311277	KROUZEK SYNCHRONNI	4	855,04	3420,16
200	085311279	KROUZEK VNEJSI	2	457,04	914,08
201	085311431J	LOZISKO JEHLOVE	1	128,84	128,84
202	0A4301427B	CEP LOZISKA	1	164,48	164,48
203	0A4311507	KOLO VLOZENE	1	1 970,88	1970,88
204	0AF300042HX	PREVODOVKA 5-STUPNOVA MECHANIC	1	59 462,75	59462,75
205	0AF301230A	SPINACI JEDNOTKA	1	3 107,20	3107,20
206	101000033AA	SVICKA ZAPALOVACI 'LONGLIFE'	253	91,42	23129,26
207	101000060AA	SVICKA ZAPALOVACI	8	36,40	291,20
208	101905622A	SVICKA ZAPALOVACI 'LONGLIFE'	6	199,52	1197,12

209	107201551FD	VLOZKA ZAMKU PRO UZAVER HRDLA - ZOID	1	346,26	346,26
210	107837167KR	VLOZKA ZAMKU S POUZDREM - ZOID	3	391,05	1173,15
211	107905855KF	VLOZKA ZAMKU BEZ - ZOID	1	934,18	934,18
212	107905855KG	VLOZKA ZAMKU BEZ - ZOID	6	770,01	4620,06
213	111971949B	OKO KABELOVE	10	55,12	551,20
214	155253115	TESNENI	1	141,48	141,48
215	191253141A	SPONA DVOJITA	1	229,67	229,67
216	191253232A	TESNENI	2	331,45	662,90
217	191945515B	SPINAC BRZDOVYCH SVETEL	1	349,65	349,65
218	1C0945511A RDW	SPINAC BRZDOVYCH SVETEL	1	193,76	193,76
219	1F0129620	VLOZKA VZDUCHOVEHO FILTRU	44	253,71	11163,24
220	1H0412365A	POUZDRO ZAVITU	2	51,04	102,08
221	1H0609734F	PRICHYTKA	4	21,08	84,32
222	1H0612151	REGULATOR BRZD	1	3 287,49	3287,49
223	1H0819544B	VLOZKA FILTRU PRACHOV.A PYLOV.	13	157,01	2041,13
224	1J0121058G	VODNI HADICE	1	307,93	307,93
225	1J0121086BR	VODNI HADICE	1	327,74	327,74
226	1J0121093AR	DRZAK	1	56,54	56,54
227	1J0121156BH	VODNI HADICE S	2	1 334,06	2668,12
228	1J0121253AD	CHLADIC CHLADICI KAPALINY	1	2 285,35	2285,35
229	1J0121403B	NADOBKA VYROVNAVACI	1	378,00	378,00
230	1J0122101AG	VODNI HADICE	2	736,19	1472,38
231	1J0122447ER	VODNI HADICE	1	430,08	430,08
232	1J0122447GC	VODNI HADICE	2	763,07	1526,14
233	1J0127401A	CISTIC PALIVA	1	466,49	466,49
234	1J0129620	VLOZKA VZDUCHOVEHO FILTRU	9	175,50	1579,50
235	1J0199262BE	ULOZENI MOTORU	2	1 530,90	3061,80
236	1J0199555AK	ULOZENI PREVODOVKY	3	1 437,92	4313,76
237	1J0201511A	CISTIC PALIVA	2	134,42	268,84
238	1J0253115H	TESNENI	1	101,31	101,31
239	1J0253115R	TESNENI	3	77,87	233,61
240	1J0253115S	TESNENI	1	63,61	63,61
241	1J0254502QX	VYFUK.TRUBKA S KATALYZATOREM	1	17 169,62	17169,62
242	1J0254506SX	VYFUK.TRUBKA S KATALYZATOREM	1	21 212,69	21212,69
243	1J0407151C	RAMENO	1	1 828,88	1828,88
244	1J0407181	LUZKO GUMA-KOV	2	245,14	490,28
245	1J0407256AH	SKRIN LOZISKA KOLA	1	2 778,84	2778,84
246	1J0407366J	VODICI KLOUB	1	688,51	688,51
247	1J0407452GX	HRIDEL KLOUBOVY SE SYNCHRON-	1	5 508,62	5508,62
248	1J0411105AC	SROUBOVITA PRUZINA	2	1 572,48	3144,96
249	1J0411314T	LUZKO PRYZOVE	2	119,42	238,84
250	1J0411315D	TYC SPOJOVACI	1	568,35	568,35
251	1J0411315K	TYC SPOJOVACI	1	321,41	321,41
252	1J0411316D	TYC SPOJOVACI	1	568,35	568,35
253	1J0412249	AXIALNI KULICKOVE LOZISKO	2	132,56	265,12
254	1J0412331C	ULOZENI JEDNOTKY TLUMICOVE	2	319,62	639,24
255	1J0413031AM	TLUMIC NARAZU	2	1 724,84	3449,68
256	1J0419091AA01C	VOLANT	1	4 887,52	4887,52
257	1J0422803H	TYC RIDICI	1	1 300,83	1300,83
258	1J0422804H	TYC RIDICI	2	1 300,83	2601,66
259	1J0422811B	HLAVA RIDICI TYCE UPLNA	1	437,53	437,53
260	1J0422831B	OCHRANNA MANZETA	4	104,23	416,92
261	1J0498625A	LOZISKO KOLA S	3	717,60	2152,80
262	1J0512131	ZARAZKA PRYZOVA	1	350,63	350,63
263	1J0513025DJ	PLYNOKAPALINOVY TLUMIC	2	1 371,03	2742,06
264	1J0601027AB03C	OCELOVY DISK	4	951,02	3804,08
265	1J0609617B	BUBEN BRZDOVY	4	982,28	3929,12
266	1J0609721AQ	LANO RUCNI BRZDY	2	243,29	486,58
267	1J0609721AS	LANO RUCNI BRZDY	2	259,22	518,44
268	1J0609734	PRICHYTKA	12	15,81	189,72
269	1J0609819C	PACKA ROZPERACI	3	185,36	556,08
270	1J0609820B	PACKA ROZPERACI	3	185,36	556,08
271	1J0611053	VALECEK BRZDOVY	1	416,16	416,16
272	1J0612041EG	PODTLAKOVA TRUBKA SE ZPETNYM	1	429,10	429,10
273	1J0615123D	TRMEN KOTOUCOVE BRZDY	1	2 351,70	2351,70
274	1J0615301M	KOTOUC BRZDOVY (VETRANY)	5	778,96	3894,80
275	1J0615423B	TRMEN KOTOUCOVE BRZDY	2	2 843,10	5686,20
276	1J0615424B	TRMEN KOTOUCOVE BRZDY	1	2 822,04	2822,04
277	1J0615601N	BRZDOVY KOTOUC	6	465,50	2793,00
278	1J0615601P	BRZDOVY KOTOUC	16	523,90	8382,40

	1J0698151G	1 SADA BRZDOVYCH DESTICEK SE	1	735,12	735,12
280	1J0698451P	1 SADA BRZDOVYCH DESTICEK PRO	3	518,96	1556,88
281	1J0698525B	1 SADA CELISTI BRZDOVYCH	3	973,44	2920,32
282	1J0698545	1 SADA UPEVNOVACICH DILU	3	236,29	708,87
283	1J0698671	SADA TESNENI PRO TELESO	2	189,18	378,36
284	1J0711046A	PAKA RAZENI	1	263,76	263,76
285	1J0711076G	DRZAK ULOZENI LOZISEK	1	1 320,00	1320,00
286	1J0711176C	PAKA VOLENI	1	431,28	431,28
287	1J0711183D	TAHLO RADICI	1	137,84	137,84
288	1J0711323D 2ZZ	PACKA ROZPERACI	2	114,08	228,16
289	1J0711596E	TYC VOLICI	1	103,44	103,44
290	1J0711729F	KONZOLA	1	1 088,24	1088,24
291	1J0711893	POUZDRO	1	163,92	163,92
292	1J0881053D	PRVEK SERIZOVACI	1	1 528,64	1528,64
293	1J0881671G 47H	KNOFLIK SERIZOVACI	10	72,56	725,60
294	1J0907660F	SENSOR STAVU OLEJE	4	1 227,91	4911,64
295	1J0919081	SPINAC TLAKOVY OLEJOVY	1	510,30	510,30
296	1J0927807B	SNIMAC OTACEK	1	1 122,76	1122,76
297	1J0947411E	VAROVNE DVERNI SVETLO	1	245,30	245,30
298	1J0956665H	KOLENO	1	74,56	74,56
299	1J0971972	SVORKOVNICE PLOCHEHO KOLIKU	1	32,40	32,40
300	1J0973702	POUZDRO PLOCHEHO KONTAKTU SE	1	60,48	60,48
301	1J0973704	POUZDRO PLOCHEHO KONTAKTU SE	2	81,04	162,08
302	1J0973722	POUZDRO PLOCHEHO KONTAKTU SE	3	141,88	425,64
303	1J0973802	TELESO PLOCHE ZASTRCKY S PRI-	3	45,36	136,08
304	1J0998003	1 SADA LIST STIRACICH	1	240,81	240,81
305	1J1823533C B41	MADLO PRO	2	260,24	520,48
306	1J1823633A	DRZAK ULOZENI LOZISEK	1	61,20	61,20
307	1J2721403A	PRUZINA NADUVRATOVA	1	218,56	218,56
308	1K0011031S	ZVEDAK VOZU	2	1 562,64	3125,28
309	1K0018927A	DRZAK ULOZENI	1	526,16	526,16
310	1K0103467	HADICE ODVZDUSNOVACI	1	151,20	151,20
311	1K0121070BD	VODNI TRUBKA	1	364,49	364,49
312	1K0121087D	ROZVODKA	1	112,28	112,28
313	1K0121087E	ROZVODKA	2	112,28	224,56
314	1K0121251CD	CHLADIC CHLADICI KAPALINY	4	2 607,59	10430,36
315	1K0121345AS	TESNENI	1	77,87	77,87
316	1K0121407A	VYROVNAV.NADOB.CHLAD.PROSTR.	8	326,97	2615,76
317	1K0122063J	VODNI HADICE	1	193,90	193,90
318	1K0129607AQ	VZDUCHOVY FILTR	1	2 163,87	2163,87
319	1K0129620D	VLOZKA VZDUCHOVEHO FILTRU	10	226,98	2269,80
320	1K0129622D	HRDLO NASAVACI	3	933,66	2800,98
321	1K0129627C	HADICE NASAVANI	1	291,36	291,36
322	1K0129654BE	HADICE VZDUCHOVEHO VEDENI	1	1 280,48	1280,48
323	1K0199295E	KONZOLA	1	2 933,98	2933,98
324	1K0199296J	KONZOLA	1	2 933,98	2933,98
325	1K0199555L	ULOZENI PREVODOVKY	1	1 437,92	1437,92
326	1K0201051K	CISTIC PALIVA	5	322,61	1613,05
327	1K0201160BG	ODVZDUSNOVACI VEDENI	4	194,96	779,84
328	1K0201550AK	UZAVER HRDLA	3	205,20	615,60
329	1K0201801E	NADOBKA S AKTIVNIM UHLIM	10	1 633,62	16336,20
330	1K0253115	TESNENI	2	93,74	187,48
331	1K0253141H	SPONA DVOJITA	1	260,12	260,12
332	1K0253141K	SPONA DVOJITA	25	200,00	5000,00
333	1K0253141L	SPONA DVOJITA	22	211,33	4649,26
334	1K0253141M	SPONA DVOJITA	6	195,65	1173,90
335	1K0254510RX	VYFUK.TRUBKA S KATALYZATOREM	1	18 493,11	18493,11
336	1K0407151BC	RAMENO	2	1 884,49	3768,98
337	1K0407152BC	RAMENO	1	1 884,49	1884,49
338	1K0407183E	LUZKO GUMA-KOV	44	192,15	8454,60
339	1K0407255AA	SKRIN LOZISKA KOLA	1	2 805,62	2805,62
340	1K0407256AA	SKRIN LOZISKA KOLA	1	2 805,62	2805,62
341	5Q0407272H	HRIDEL KLOUBOVY SE SYNCHRONNI-	2	10 374,91	20749,82
342	1K0407365C	VODICI KLOUB	1	688,51	688,51
343	5Q0407761BX	HRIDEL KLOUBOVY SE SYNCHRONNI-	15	5 095,12	76426,80
344	5Q0407762BX	HRIDEL KLOUBOVY SE SYNCHRON-	1	5 095,12	5095,12
345	3Q0407762LX	HRIDEL KLOUBOVY SE SYNCHRONNI-	2	5 108,48	10216,96
346	1K0407763KX	HRIDEL KLOUBOVY SE SYNCHRONNI-	4	5 055,13	20220,52
347	1K0411105AP	SROUBOVITA PRUZINA	2	1 512,00	3024,00
348	1K0411105BC	SROUBOVITA PRUZINA	2	1 512,00	3024,00
349	1K0411105CM	SROUBOVITA PRUZINA	1	1 512,00	1512,00

350	1K0411105DK	SROUBOVITA PRUZINA	2	1 512,00	3024,00
351	1K0411315R	TYC SPOJOVACI	33	575,86	19003,38
352	1K0412249B	AXIALNI KULICKOVE LOZISKO	5	248,62	1243,10
353	1K0412303G	DORAZ PRYZOVY	1	262,71	262,71
354	1K0412331B	ULOZENI JEDNOTKY TLUMICOVE	7	607,84	4254,88
355	1K0413031BK	PLYNOKAPALINOVY TLUMIC	2	1 699,57	3399,14
356	1K0423812K	HLAVA RIDICI TYCE UPLNA	1	590,82	590,82
357	1K0498203	MANZETA KLOUBU OCHR. S MONTAZ-	4	299,47	1197,88
358	1K0498203B	MANZETA KLOUBU OCHR. S MONTAZ-	1	299,47	299,47
359	1K0501530C	TYC RIDICI	3	614,59	1843,77
360	1K0505465AA	TYC SPOJOVACI	11	435,24	4787,64
361	1K0511115BD	SROUBOVITA PRUZINA	2	1 232,28	2464,56
362	1K0511115CN	SROUBOVITA PRUZINA	1	1 232,28	1232,28
363	1K0511115DK	SROUBOVITA PRUZINA	1	1 232,28	1232,28
364	1K0511409CA	STABILIZATOR	1	1 208,06	1208,06
365	1K0513029ES	PLYNOKAPALINOVY TLUMIC	7	710,89	4976,23
366	1K0513029ET	PLYNOKAPALINOVY TLUMIC	4	710,89	2843,56
367	1K0513029MN	PLYNOKAPALINOVY TLUMIC	2	996,37	1992,74
368	1K0513029MP	PLYNOKAPALINOVY TLUMIC	2	829,61	1659,22
369	1K0601027C 03C	OCELOVY DISK	6	799,92	4799,52
370	1K0601178E	VYVAZOVACI ZAVAZI	180	16,43	2957,40
371	1K0601179E	VYVAZOVACI ZAVAZI	110	16,43	1807,30
372	1K0601181E	VYVAZOVACI ZAVAZI	110	19,90	2189,00
373	1K0601182E	VYVAZOVACI ZAVAZI	100	24,61	2461,00
374	1K0601184E	VYVAZOVACI ZAVAZI	60	27,59	1655,40
375	1K0601186E	VYVAZOVACI ZAVAZI	20	32,24	644,80
376	1K0601187E	VYVAZOVACI ZAVAZI	40	33,42	1336,80
377	1K0609721BB	LANO RUCNI BRZDY	9	240,93	2168,37
378	1K0611763E	TRUBKA BRZDOVA OD BRZDOVE HA-	2	388,43	776,86
379	1K0615123D	TRMEN KOTOUCOVE BRZDY	1	2 351,70	2351,70
380	1K0615273B	VENTIL ODVZDUSNOVACI	2	122,48	244,96
381	1K0615301AK	KOTOUC BRZDOVY (VETRANY)	41	781,25	32031,25
382	1K0615301T	KOTOUC BRZDOVY (VETRANY)	10	834,60	8346,00
383	1K0615423J	TRMEN KOTOUCOVE BRZDY	1	2 857,14	2857,14
384	1K0615424J	TRMEN KOTOUCOVE BRZDY	2	2 857,14	5714,28
385	1K0615601AA	BRZDOVY KOTOUC	12	787,64	9451,68
386	1K0615601AB	BRZDOVY KOTOUC	32	607,15	19428,80
387	1K0698151F	1 SADA BRZDOVYCH DESTICEK SE	62	810,94	50278,28
388	1K0698451G	1 SADA BRZDOVYCH DESTICEK PRO	11	685,15	7536,65
389	1K0698451J	1 SADA BRZDOVYCH DESTICEK PRO	70	584,79	40935,30
390	1K0711046T	PAKA RAZENI	2	746,08	1492,16
391	1K0711951A	TRUBKA VODICI PRO BOWDEN	1	118,00	118,00
392	1K0721261Q	VYPINACI VALEC	2	1 409,69	2819,38
393	1K0721357C	UCHYCENI	1	41,60	41,60
394	1K0721388AC	SPOJKOVY VALEC	2	1 481,74	2963,48
395	1K0803899D	SROUB PRO UPEVNENI	2	66,38	132,76
396	1K0805962 9B9	HRDLO NASAVACI	1	82,60	82,60
397	1K0805965D 9B9	SOUPATKO	1	87,92	87,92
398	1K0805965J 9B9	HRDLO NASAVACI	2	59,44	118,88
399	1K0805971C 9B9	ROZVADEC VZDUCHU	1	190,08	190,08
400	1K0819644B	VLOZKA FILTRU PRACHOV.A PYLOV.	130	147,29	19147,70
401	1K0820411AH	KONDENZATOR KLIMATIZACE	6	2 858,18	17149,08
402	1K0825201AE	VYPLN PODLAHY	4	911,76	3647,04
403	1K0825202BN	VYPLN PODLAHY	9	911,76	8205,84
404	1K0825271A	KRYT	4	87,92	351,68
405	1K0825272A	KRYT	6	87,92	527,52
406	1K0825961B	UCPAVKA	4	24,96	99,84
407	1K0825962B	UCPAVKA	5	24,96	124,80
408	1K0880204N	JEDNOTKA AIRBAGU	1	8 069,76	8069,76
409	1K0881053A	PRVEK SERIZOVACI	14	1 551,28	21717,92
410	1K0881054A	PRVEK SERIZOVACI	3	1 551,28	4653,84
411	1K0881705S	MATRACE OPERNA	1	483,12	483,12
412	1K0899183	UCPAVKA	10	5,70	57,00
413	1K0905841	ZAMEK RIZENI SE SPOUSTECIM	6	1 570,32	9421,92
414	1K0905849	SPOUSTECI SPINAC ZAPALOVANI	1	716,08	716,08
415	1K0905851B	ZAMEK RIZENI	1	1 542,24	1542,24
416	1K0906381	RELE PRACOVNIHO KONTAKTU	1	243,32	243,32
417	1K0907375AN	RIDICI JEDNOTKA PRO ABS	10	13 286,70	132867,00
418	1K0927903R	SVAZEK EL.INSTAL.PRO CIDLO	1	749,60	749,60
419	1K0937125D	BLOK POJISTKOVY PRO	4	2 985,17	11940,68
420	1K0953513E 9B9	SPINAC SMEROVYCH	7	1 466,64	10266,48

	1K0953513G 9B9	SPINAC SMEROVYCH	1	1 466,64	1466,64
	1K0955453S	NADOBA NA VODU PRO MYTI	5	751,31	3756,55
423	1K0959263A	ODPOR PREDRADNY	2	728,28	1456,56
424	1K0959653C	KROUZEK VYPINACI SE SBERNYM	2	1 712,32	3424,64
425	1K0959753G 9B9	VYSILACI JEDNOTKA S	1	1 205,28	1205,28
426	1K0965561J	PRIDAVNE CHLADICI CERPADLO	2	2 839,58	5679,16
427	1K0971830G	DRZAK	1	110,16	110,16
428	1K0971955	POUZDRO PLOCHEHO KONTAKTU SE	1	83,20	83,20
429	1K0998262	LAMBDA SONDA SADA OPRAVARENSKA	1	1 632,15	1632,15
430	1K0998262AE	LAMBDA SONDA SADA OPRAVARENSKA	1	1 942,27	1942,27
431	1K0998262D	LAMBDA SONDA SADA OPRAVARENSKA	2	1 942,27	3884,54
432	1K0998262E	LAMBDA SONDA SADA OPRAVARENSKA	1	1 632,15	1632,15
433	1K0998262Q	LAMBDA SONDA SADA OPRAVARENSKA	2	1 632,15	3264,30
434	1K1423055MX	PREVODOVKA RIZENI	1	18 465,30	18465,30
435	1K1614106AA	POSILOVAC PODTLAKOVY	1	3 434,91	3434,91
436	1K1721465AN	TRUBKOVE/HADICOVE VEDENI	1	639,17	639,17
437	1K1721465AP	TRUBKOVE/HADICOVE VEDENI	1	1 332,24	1332,24
438	1K1721503AS	PEDAL PLYNU S ELECTRONICKYM	3	1 734,13	5202,39
439	1K1819015E	VETRAK	11	2 738,61	30124,71
440	1K1819653B	VLOZKA FILTRU S FILTREM	5	177,75	888,75
441	1K1971111AJ	SV.EL.INSTAL.PRO SERVOTRONIC	1	1 762,24	1762,24
442	1K4882045JK	RAM OPERADLA S NASTAVITELNOU	1	4 195,84	4195,84
443	1K5825205C	PANEL - DOLNI DIL	1	547,76	547,76
444	1K5825701B	TEPELNA CLONA PRO	1	880,00	880,00
445	1K6955651	CERPADLO PRO OSTRIKOVACE SKEL	1	756,00	756,00
446	1K8955435	KRYTKA	1	49,23	49,23
447	1M0839059A	BOWDEN S PRICHYTKOU	5	24,86	124,30
448	1M0839060A	BOWDEN S PRICHYTKOU	2	24,86	49,72
449	1T0413031HM	PLYNOKAPALINOVY TLUMIC	1	1 560,57	1560,57
450	1T0413031HN	PLYNOKAPALINOVY TLUMIC	3	1 560,57	4681,71
451	3G0598611A	LOZISKO KOLA S	14	1 722,28	24111,92
452	1U0121467	VEDENI VZDUCHU	1	486,57	486,57
453	1U0698511	1 SADA CELISTI BRZDOVYCH	1	1 526,88	1526,88
454	1U0711327 9EU	MADLO	1	261,36	261,36
455	1U0711461 6QB	KRYTKA PAKY RUCNI BRZDY	1	351,68	351,68
456	1U0805591N	NOSIC ZAMKU S UCHYTEM PRO	1	4 382,53	4382,53
457	1U0805825A	VEDENI VZDUCHU	1	58,38	58,38
458	1U0805826A	VEDENI VZDUCHU	1	58,38	58,38
459	1U0809961C	PODBEH HOLY-UMELA HMOTA	1	544,04	544,04
460	1U0809962D	PODBEH HOLY-UMELA HMOTA	2	544,04	1088,08
461	1U0819403C B41	PANEL PRO RAM CELNIHO	1	285,46	285,46
462	1U0819404C B41	PANEL PRO RAM CELNIHO	1	343,44	343,44
463	1U0821105B	BLATNIK	1	1 773,20	1773,20
464	1U0823570A	DRZAK DIAGONALNI VZPERY	5	33,28	166,40
465	1U0823573A	UHELNIK	1	52,24	52,24
466	1U0823574A	UHELNIK	1	52,24	52,24
467	1U0831402A	ZAVES DVERI	1	167,52	167,52
468	1U0837099F	TAHLO BOWDENOVE	2	179,68	359,36
469	1U0839461B	SPOUSTEC SKLA BEZ MOTORU	1	793,59	793,59
470	1U0845011AH	CELNI SKLO S BAREVNYM PRUHEM	1	2 154,60	2154,60
471	1U0853621C MEL	ZNAK SKODA	6	228,23	1369,38
472	1U0853653A 01C	MRIZKA	1	403,74	403,74
473	1U0853661A 739	LISTA MASKY OZDOBNA	1	786,47	786,47
474	1U0853665A GRU	MASKA CHLADICE	1	517,09	517,09
475	1U0853677 B41	MRIZKA VETRACI	1	294,88	294,88
476	1U0857447 041	PAS BEZPECNOSTNI TRIBODOVY	1	1 678,08	1678,08
477	1U0863634D	POPRUH	2	42,00	84,00
478	1U0881375Q	VLOZKA POLSTARE	1	1 347,84	1347,84
479	1U0881775AH	VLOZKA MOLITANOVA OPERY	3	1 347,84	4043,52
480	1U0919062A	ZAROVKA S MODROU OBJIMKOU	10	8,42	84,20
481	1U0919062C	ZAROVKA	2	10,80	21,60
482	1U0953156D	SMEROVE SVETLO	3	414,35	1243,05
483	1U0953235B 300	SPINAC VAROVNYCH SVETEL S RE-	1	487,62	487,62
484	1U0959577	MOTOR NASTAVOVACI	1	617,65	617,65
485	1U0959833C 01C	SPINAC	1	259,36	259,36
486	1U1819447 01C	KRYTKA	1	20,32	20,32

487	1U1819448 01C	KRYTKA	1	20,32	20,32
488	1U1857521E	SKLO ZRCATKA (ASFERICKE-SIRO-	1	671,96	671,96
489	1U1857522C	SKLO ZRCATKA (SFERICKE) S	1	519,81	519,81
490	1U1863216 01C	RAM	1	138,32	138,32
491	1U1941018P	SVETLOMET HALOGENOVY S	1	2 912,49	2912,49
492	1U1959565F 01C	SPINAC PRO NASTAVENI	1	557,55	557,55
493	1U1959565K 01C	SPINAC PRO NASTAVENI	1	557,55	557,55
494	1U1998003	1 SADA AERO STIRATEK	54	361,58	19525,32
495	1U4845202A	SKLO DVERI	1	664,39	664,39
496	1U9955425B	LISTA STIRACI	1	107,82	107,82
497	1Z0000101	STITEK TYPOVY - pouze ZOID	3	29,76	89,28
498	1Z0121283B	VEDENI VZDUCHU	3	82,60	247,80
499	1Z0121284B	VEDENI VZDUCHU	2	82,60	165,20
500	1Z0121285D	VEDENI VZDUCHU	1	171,50	171,50
501	1Z0121367	DRZAK	1	73,11	73,11
502	1Z0419091M 3X1	VOLANT	3	3 719,52	11 158,56
503	1Z0601147 MHB	OZDOBNA KRYTKA KOLA	10	297,71	2977,10
504	1Z0601147A MHB	OZDOBNA KRYTKA KOLA	15	297,71	4465,65
505	1Z0601173 7ZS	KRYTKA PRO SROUBY KOL	20	11,06	221,20
506	1Z0798002	SADA OPRAVARENSKA	1	125,61	125,61
507	1Z0805071A	VYZTUHA PRO	3	373,04	1119,12
508	1Z0805072A	VYZTUHA PRO	4	373,04	1492,16
509	1Z0805371A	DRZAK PRO SVETLOMET	2	28,48	56,96
510	1Z0805372A	DRZAK PRO SVETLOMET	1	28,48	28,48
511	1Z0805591H	STENA PREDNI	2	2 706,86	5413,72
512	1Z0805591J	STENA PREDNI	1	2 706,86	2706,86
513	1Z0807061 B41	SPOJLER	1	685,53	685,53
514	1Z0807109C	VYZTUHA PRO UPEVNE NI	4	3 014,55	12058,20
515	1Z0807183D	VODICI PROFIL	3	202,44	607,32
516	1Z0807184B	VODICI PROFIL	1	202,44	202,44
517	1Z0807184D	VODICI PROFIL	3	202,44	607,32
518	1Z0807221M	KRYT NARAZNIKU	5	3 970,89	19854,45
519	1Z0807717 B41	KRYCI LISTA	1	330,40	330,40
520	1Z0807905F	OCHRANNA FOLIE	2	204,68	409,36
521	1Z0807906E	OCHRANNA FOLIE	2	204,68	409,36
522	1Z0807906F	OCHRANNA FOLIE	1	204,68	204,68
523	1Z0809953D	PANEL PODBEHU	3	230,48	691,44
524	1Z0809954C	PANEL PODBEHU	4	230,48	921,92
525	1Z0809957C	PODBEH HOLY-UMELA HMOTA	2	362,67	725,34
526	1Z0809958B	PODBEH HOLY-UMELA HMOTA	3	362,67	1088,01
527	1Z0810365A	PRODLOUZENI PODELNIKU	1	330,24	330,24
528	1Z0810366A	PRODLOUZENI PODELNIKU	1	330,24	330,24
529	1Z0810679D	DRZAK BLATNIKU	2	103,44	206,88
530	1Z0810680A	DRZAK BLATNIKU	1	103,44	103,44
531	1Z0810969	PODBEH HOLY-UMELA HMOTA	1	452,48	452,48
532	1Z0819702A 9B9	OFUKOVAC	3	657,76	1973,28
533	1Z0820951B 9B9	OFUKOVAC	1	2 766,96	2766,96
534	1Z0821105C	BLATNIK	1	2 559,55	2559,55
535	1Z0821106A	BLATNIK	1	2 559,55	2559,55
536	1Z0821106C	BLATNIK	2	2 559,55	5119,10
537	1Z0821141A	DRZAK BLATNIKU	3	103,44	310,32
538	1Z0821142	DRZAK BLATNIKU	1	103,44	103,44
539	1Z0821142A	DRZAK BLATNIKU	2	103,44	206,88
540	1Z0821161A	DRZAK BLATNIKU	1	306,48	306,48
541	1Z0823031B	PREDNI KAPOTA	2	6 195,42	12390,84
542	1Z0827574C	KLIKA VNEJSI, CERNA,	1	426,80	426,80
543	1Z0831051	DVERE	3	8 192,85	24578,55
544	1Z0831052	DVERE	2	8 192,85	16385,70
545	1Z0833401B	ZAVES DVERI	1	207,92	207,92
546	1Z0833402B	ZAVES DVERI	1	207,92	207,92
547	1Z0833411B	ZAVES DVERI	1	207,92	207,92
548	1Z0833412B	ZAVES DVERI	1	207,92	207,92
549	1Z0837246C INB	KLIC HLAVNI - ZOID	1	920,16	920,16
550	1Z0837249D	OMEZOVAC DVERI	1	219,84	219,84
551	1Z0839221C 9B9	OVLADANI VNITRNI	1	697,92	697,92
552	1Z0839221F 739	OVLADANI VNITRNI	1	1 055,60	1055,60
553	1Z0839222 739	OVLADANI VNITRNI	1	738,72	738,72
554	1Z0839222C 9B9	OVLADANI VNITRNI	2	697,92	1395,84
555	1Z0839249D	OMEZOVAC DVERI	1	275,60	275,60
556	1Z0845011BJ	PREDNI SKLO(VRSTVENE)	7	2 268,00	15876,00
557	1Z0853480A	VYZTUHA	1	363,52	363,52

	1Z0853515D B41	OCHRANNA LISTA PRO DVERE	4	265,72	1062,88
559	1Z0853516D B41	OCHRANNA LISTA PRO DVERE	2	265,72	531,44
560	1Z0853661 739	LISTA MASKY OZDOBNA	2	803,02	1606,04
561	1Z0853661A 739	LISTA MASKY OZDOBNA	2	956,97	1913,94
562	1Z0853665C 9B9	KRYT	1	90,16	90,16
563	1Z0853666 B41	KRYT	2	60,41	120,82
564	1Z0853666C 9B9	KRYT	3	90,16	270,48
565	1Z0853668 B41	MRIZKA	3	412,80	1238,40
566	1Z0853668A 9B9	MRIZKA	1	412,80	412,80
567	1Z0853677C	MRIZKA VETRACI	1	250,04	250,04
568	1Z0853687K 739	NAPIS	1	296,49	296,49
569	1Z0853753D B41	OCHRANNA LISTA PRO DVERE	1	265,72	265,72
570	1Z0853754D B41	OCHRANNA LISTA PRO DVERE	2	265,72	531,44
571	1Z0853809	ZARAZKA PRYZOVA	10	5,20	52,00
572	1Z0857537 B41	KRYT ZRCATKA	2	449,31	898,62
573	1Z0857552BP2F4	CLONA SLUNECNI S OSVETLENYM	2	840,24	1680,48
574	1Z0857561A Y20	DRZAK SLUNECNI CLONY	1	39,76	39,76
575	1Z0857563A Y20	ODNIMATELNY KRYT	1	22,00	22,00
576	1Z0857701C HCP	PAS BEZPEC. 3BODOVY S AUTOMA-	2	2 056,32	4112,64
577	1Z0857702C HCP	PAS BEZPEC. 3BODOVY S AUTOMA-	1	2 056,32	2056,32
578	1Z0858472A FCN	ZAMEK PASU	1	249,68	249,68
579	1Z0867243R Y20	PANEL SLOUPKU B	1	235,44	235,44
580	1Z0868391 47H	DIODA SVETELNA S DRZAKEM	1	187,12	187,12
581	1Z0880201AQT DZ	JEDNOTKA AIRBAGU PRO VOLANT	1	6 238,08	6238,08
582	1Z0881405JNZMU	POTAH POLSTARE(LATKA)	1	1 628,40	1628,40
583	1Z0881775BL	VLOZKA MOLITANOVA OPERY	4	1 375,92	5503,68
584	1Z0881775CN	VLOZKA MOLITANOVA OPERY	2	1 375,92	2751,84
586	1Z0881805TDZMU	POTAH OPERY (LATKOVY)	5	2 426,80	12134,00
587	1Z0941231	PRVEK UPEVNOVACI	2	17,62	35,24
588	1Z0941232	PRVEK UPEVNOVACI	2	17,62	35,24
589	1Z0941291	PAKA NASTAVOVACI	1	101,36	101,36
590	1Z0941292	PAKA NASTAVOVACI	1	101,36	101,36
591	1Z0941339	UPEVNOVACI DESKA	2	352,58	705,16
592	1Z0941340	UPEVNOVACI DESKA	1	352,58	352,58
593	1Z0941463A	UPEVNOVACI DESKA	2	287,72	575,44
594	1Z0941464A	UPEVNOVACI DESKA	2	287,72	575,44
595	1Z0941613	DESKA ZAKLADNI	2	98,36	196,72
596	1Z0941614	DESKA ZAKLADNI	1	98,36	98,36
597	1Z0941669	UZAVER PRO ZAROVKU	3	93,22	279,66
598	1Z0941701A	HALOGENOVY MLHOVY SVETLOMET	2	727,07	1454,14
599	1Z0941701C	HALOGENOVY MLHOVY SVETLOMET	2	727,07	1454,14
600	1Z0941702A	HALOGENOVY MLHOVY SVETLOMET	1	727,07	727,07
601	1Z0941702C	HALOGENOVY MLHOVY SVETLOMET	4	727,07	2908,28
602	1Z0941803A	MATICE POJISTOVACI	4	36,50	146,00
603	1Z0945105A	ODRAZKA	4	76,82	307,28
604	1Z0945106A	ODRAZKA	4	76,82	307,28
605	1Z0949101C	SMEROVE SVETLO	4	414,35	1657,40
606	1Z0949102C	SMEROVE SVETLO	2	414,35	828,70
607	1Z0953123	DRZAK	1	202,64	202,64
608	1Z0955985	TRYSKA OSTRIKOVACE	4	72,92	291,68
609	1Z0959858 3X1	SPINAC PRO ELEKTRICKE	7	402,57	2817,99
610	1Z0959858 REH	SPINAC PRO ELEKTRICKE	5	402,57	2012,85
611	1Z1857007EB47H	DESKA PRIS.S ROZVODEM VZDUCHU	1	13 953,60	13953,60
612	1Z1857507F 01C	POUZDRO VNEJSIHO ZRCATKA	4	2 487,08	9948,32
613	1Z1857508M	POUZDRO VNEJSIHO ZRCATKA	1	2 487,08	2487,08
614	1Z1857521F	SKLO ZRCATKA (ASFERICKE-SIRO-	3	685,53	2056,59
615	1Z1857522F	SKLO ZRCATKA (SFERICKE) S	2	685,53	1371,06
616	1Z1858471C FCN	ZAMEK PASU	14	620,56	8687,84
617	1Z1867012BBWAZ	VYPLN DVERI	1	8 741,52	8741,52
618	1Z1867171E 47H	MISKA MADLA - HORNÍ DIL	7	396,88	2778,16
619	1Z1867175C 47H	MISKA MADLA-SPODNI DIL	2	396,88	793,76
620	1Z1941017P	HALOGENOVY SVETLOMET	2	3 064,67	6129,34
621	1Z1941017S	HALOGENOVY SVETLOMET	1	3 064,67	3064,67
622	1Z1941018P	HALOGENOVY SVETLOMET	4	3 064,67	12258,68
623	1Z1941018S	HALOGENOVY SVETLOMET	2	3 064,67	6129,34
624	1Z1955601	ULOZENI STIRATKA S	1	3 485,32	3485,32
625	1Z1998001	1 SADA AERO STIRATEK	48	377,89	18138,72
626	1Z5807147	DRZAK NARAZNIKU	1	132,65	132,65
627	1Z5807417	KRYT NARAZNIKU	1	4 187,33	4187,33
628	1Z5809606E	VYREZOVY DIL - PRAH	2	2 595,78	5191,56
629	1Z5827023E	VIKO PRO ZAVAZADLOVY	1	8 681,31	8681,31

630	1Z5827501D	ZAMEK VIKA	2	535,85	1071,70
631	1Z5827550	PODPERA PLYNOVA	1	536,36	536,36
632	1Z5833051	DVERE	1	8 192,85	8192,85
633	1Z5833052	DVERE	1	8 192,85	8192,85
634	1Z5839698D	TESNENI DVERI VNEJSI	1	411,67	411,67
635	1Z5863634	POPRUH	3	43,12	129,36
636	1Z5867212BAWAZ	VYPLN DVERI	1	6 956,32	6956,32
637	1Z5945111B	ZADNI SKUPINOVA SVITILNA	1	1 312,23	1312,23
638	1Z5945112B	ZADNI SKUPINOVA SVITILNA	1	1 312,23	1312,23
639	1Z5945257A	NOSIC ZAROVEK	3	263,47	790,41
640	1Z5945258A	NOSIC ZAROVEK	1	263,47	263,47
641	1Z9807393	VODICI PROFIL	1	54,46	54,46
642	1Z9807417	KRYT NARAZNIKU	2	4 282,74	8565,48
643	1Z9807421	KRYT NARAZNIKU	1	4 187,33	4187,33
644	1Z9807423 9B9	OZDOBNA LISTA PRO NARAZNIK	1	581,77	581,77
645	1Z9807521 9B9	SPOJLER	2	668,92	1337,84
646	1Z9809605D	VYREZOVY DIL - BLATNIK	1	5 101,27	5101,27
647	1Z9813227A	PLECH KONCOVY POD	1	80,80	80,80
648	1Z9813305	STENA ZADNI	1	2 348,55	2348,55
649	1Z9813309	KONCOVY DIL	1	366,32	366,32
650	1Z9813327	VSAZENY PLECH	1	375,44	375,44
651	1Z9813485	VYZTUHA PRO	1	380,16	380,16
652	1Z9827023B	VIKO PRO ZAVAZADLOVY	2	8 681,31	17362,62
653	1Z9827511C	ZAPADKA	1	368,32	368,32
654	1Z9833052	DVERE	1	8 192,85	8192,85
655	1Z9845049D	ZADNI VYHRIVANE SKLO	1	2 249,86	2249,86
656	1Z9845297AA	SKLO BOCNI, PEVNE	1	1 224,87	1224,87
657	1Z9853083D GRU	LISTA OZDOBNA BOCNIHO OKNA	1	556,00	556,00
658	1Z9867212DBWAZ	VYPLN DVERI	1	6 956,32	6956,32
659	1Z9867427M 1BS	PANEL ZAVAZADLOVEHO PROSTORU	1	928,80	928,80
660	1Z9945097C	VYSOKO POSAZENA BRZDOVA SVETLA	2	589,06	1178,12
661	1Z9945111B	ZADNI SKUPINOVA SVITILNA	1	1 081,71	1081,71
662	1Z9945112B	ZADNI SKUPINOVA SVITILNA	1	1 081,71	1081,71
663	1Z9945257	NOSIC ZAROVEK	1	245,36	245,36
664	1Z9955435	KRYTKA	2	41,55	83,10
665	1Z9955707	RAMENKO STIRATKA	3	275,71	827,13
666	211611483	KRYTKA PROTIPRACHOVA	2	40,49	80,98
667	251615219	KOLIK VODICI	2	216,00	432,00
668	1K0407271PF	HRIDEL KLOUBOVY SE SYNCHRONNI-	1	10 374,91	10374,91
669	2K0881105F	RAM SEDADLA S VYSKOVYM	2	7 507,12	15014,24
670	311405625N	KUZELIKOVE LOZISKO	1	426,37	426,37
671	357253141A	SPONA DVOJITA	1	273,49	273,49
672	357498099EX	VNEJSI KLOUB S	1	2 980,96	2980,96
673	3A0972695A	POUZDRO PLOCHEHO KONTAKTU SE	1	110,16	110,16
674	3B0121321	VICKO	1	184,22	184,22
675	3B0122291B	RYCHLOSPOJKA	3	137,76	413,28
676	3B0837205G 01C	KLIKA, VNEJSI	5	379,12	1895,60
677	3B0857561B Y20	DRZAK SLUNECNI CLONY	6	73,76	442,56
678	3B0947105C Y20	VNITRNI SVETLO A SV. NA CTENI	1	884,56	884,56
679	3B1837015AQ	ZAMEK DVERI	2	2 325,19	4650,38
680	3B1837016CB	ZAMEK DVERI	1	2 325,19	2325,19
681	3B4839015A	ZAMEK DVERI	1	2 459,87	2459,87
682	3B4839015AL	ZAMEK DVERI	1	2 459,87	2459,87
683	3B4839015AN	ZAMEK DVERI	1	2 459,87	2459,87
684	3B4839016AL	ZAMEK DVERI	1	2 459,87	2459,87
685	3C0145117H	KROUZEK TESNICI	4	69,19	276,76
686	3C0511359	ZARAZKA PRYZOVA	36	224,91	8096,76
687	3C0511359B	ZARAZKA PRYZOVA	1	230,58	230,58
688	3C0513353C	LOZISKO TLUMICE	3	520,56	1561,68
689	3C0698151G	1 SADA BRZDOVYCH DESTICEK SE	1	1 292,41	1292,41
690	3C0881254A 9B9	RUKOJET PRO PODE.NAST.SEDADLA	1	97,52	97,52
691	3D0867059	SVORKA	20	19,36	387,20
692	3D0941165A	SVORKOVNICE PLOCHEHO KONTAKTU	7	177,12	1239,84
693	3D1837015AB	ZAMEK DVERI	1	2 531,69	2531,69
694	3D1837016AC	ZAMEK DVERI	1	2 522,66	2522,66
695	3G0598611A	LOZISKO KOLA S	1	1 722,28	1722,28
696	3T0601147 MHB	OZDOBNA KRYTKA KOLA	1	445,69	445,69
697	3T0819465A	KRYTKA VETRANI	1	254,00	254,00
698	3T0837202C INB	KLIC HLAVNI S TRANSPONDEREM - ZOID	4	1 129,68	4518,72

	3T0857537B PG2	POUZDRO VNEJSIHO ZRCATKA	1	685,09	685,09
700	3T0857538B PG2	POUZDRO VNEJSIHO ZRCATKA	2	685,09	1370,18
701	3T0949101	SMEROVE SVETLO	1	271,19	271,19
702	3T0949102	SMEROVE SVETLO	2	271,19	542,38
703	5E0963511	OVLADANI DALKOVE PRO DALKOVE	1	2 147,93	2147,93
704	3U0853621B MEL	ZNAK SKODA	5	228,23	1141,15
705	3W0971838	PASKA VAZACI KABELOVA	30	4,10	123,00
706	431955465A	TESNENI	5	25,92	129,60
707	444955647	UCPAVKA	5	44,32	221,60
708	4B0831411B	ZAVES DVERI	1	1 475,52	1475,52
709	4B0831412B	ZAVES DVERI	1	1 475,52	1475,52
710	4B0973712	POUZDRO PLOCHEHO KONTAKTU SE	2	81,04	162,08
711	4D0012219A	KLIC NASTRCKOVY	1	389,04	389,04
712	5E5945111	ZADNI SKUPINOVA SVITILNA	1	1 390,60	1390,60
713	5G0698459	SADA OPRAVARENSKA PRO SENZOR	1	283,45	283,45
714	5J0121283	VEDENI VZDUCHU	1	79,03	79,03
715	5J0121284	VEDENI VZDUCHU	1	79,03	79,03
716	5J0121284E	VEDENI VZDUCHU	1	79,03	79,03
717	5J0805591	STENA PREDNI	1	2 449,06	2449,06
718	5J0807056A	DRZAK	1	84,40	84,40
719	5J0807183	VODICI PROFIL	1	34,02	34,02
720	5J0807221	KRYT NARAZNIKU	2	3 555,09	7110,18
721	5J0807248B	TLUMIC NARAZU	1	172,32	172,32
722	5J0809967	KRYTKA	1	61,76	61,76
723	5J0823031B	PREDNI KAPOTA	1	4 494,00	4494,00
724	5J0845011R	PREDNI SKLO(VRSTVENE)	1	1 927,80	1927,80
725	5J0853633A 2ZZ	KRYCI LISTA	1	807,55	807,55
726	5J0853665 9B9	KRYT PRO MLHOVY	1	133,56	133,56
727	5J0853666 9B9	KRYT PRO MLHOVY	2	133,56	267,12
728	5J0941701B	HALOGENOVY MLHOVY SVETLOMET	1	727,07	727,07
729	5J0955985	TRYSKA OSTRIKOVACE	3	41,55	124,65
730	5J1941017	HALOGENOVY SVETLOMET	1	2 303,91	2303,91
731	5J1941018C	HALOGENOVY SVETLOMET	1	2 303,91	2303,91
732	5J6945111	ZADNI SKUPINOVA SVITILNA	1	879,84	879,84
733	5J6945112	ZADNI SKUPINOVA SVITILNA	1	879,84	879,84
734	5J9807421D	KRYT NARAZNIKU	1	3 869,81	3869,81
735	5JA845206B	SKLO DVERI	1	711,14	711,14
736	5K0121253D	CHLADIC CHLADICI KAPALINY	2	2 470,36	4940,72
737	5K0498621A	LOZISKO KOLA S	15	1 874,34	28115,10
738	5K0698151	1 SADA BRZDOVYCH DESTICEK SE	12	942,50	11310,00
739	5K0698451A	1 SADA BRZDOVYCH DESTICEK PRO	9	873,70	7863,30
740	5L0601147C Z31	OZDOBNA KRYTKA KOLA	8	445,69	3565,52
741	5N0012615D	VZDUCHOVY KOMPRESOR	1	2 608,24	2608,24
742	6C0407621	NABOJ KOLA S LOZISKEM	5	1 508,62	7543,10
743	6E0959455A	VENTILATOR CHLADICE	3	4 687,20	14061,60
744	6H0867749	POPRUH	1	121,36	121,36
745	6N0407175A	PLECHOVA ZARAZKA	5	136,08	680,40
746	6N0412303A	DORAZ PRYZOVY	2	211,68	423,36
747	6N0412331E	ULOZENI JEDNOTKY TLUMICOVE	4	518,07	2072,28
748	6N0413175A	MANZETA KLOUBU	2	190,48	380,96
749	6N0609589	DIL KLIZNY	65	8,80	572,00
750	6N0809966A	MATICE ROZPINACI	30	4,05	121,50
751	6N0867276	PRICHYTKA	6	7,38	44,28
752	6Q0121201HA	CHLADIC CHLADICI KAPALINY	2	3 138,67	6277,34
753	6QE121253	CHLADIC CHLADICI KAPALINY	1	2 004,91	2004,91
754	6Q0122291E	RYCHLOSPOJKA	3	80,85	242,55
755	6Q0199555AR	ULOZENI PREVODOVKY	1	1 610,32	1610,32
756	6Q0201051H	PALIVOVY FILTR S REGULATOREM	14	322,61	4516,54
757	6Q0201051J	PALIVOVY FILTR S REGULATOREM	27	322,61	8710,47
758	6Q0253115A	TESNENI	1	52,76	52,76
759	6Q0407151L	RAMENO SPODNI SMONTOVANE	2	1 504,43	3008,86
760	6Q0407255AC	HLAVA LOZISKA CEPU KOLA	1	1 921,75	1921,75
761	6Q0407256AC	HLAVA LOZISKA CEPU KOLA	1	1 921,75	1921,75
762	6Q0407365M	VODICI KLOUB	1	623,04	623,04
763	6Q0407396B	MATICE DVANACTIHRANNA MASIVNI	28	44,82	1254,96
764	6Q0407451EX	HRIDEL KLOUBOVY SE SYNCHRONNI-	3	4 561,60	13684,80
765	6Q0407452FX	HRIDEL KLOUBOVY SE SYNCHRONNI-	5	4 561,60	22808,00
766	6Q0411105AD	SROUBOVITA PRUZINA	2	1 152,90	2305,80
767	6Q0411105AE	SROUBOVITA PRUZINA	2	1 152,90	2305,80
768	6Q0411105R	SROUBOVITA PRUZINA	2	1 152,90	2305,80
769	6Q0411314F	LUZKO PRYZOVE	8	65,59	524,72

770	6Q0411314P	LUZKO PRYZOVE	4	65,59	262,36
771	6Q0411314Q	LUZKO PRYZOVE	4	65,59	262,36
772	6Q0413031BH	TLUMIC NARAZU	7	884,31	6190,17
773	6Q0423810C	TYC RIDICI	5	461,29	2306,45
774	6Q0423811C	HLAVA RIDICI TYCE UPLNA	2	399,31	798,62
775	6Q0498203D	MANZETA KLOUBU OCHR. S MONTAZ-	5	229,37	1146,85
776	6Q0511115AE	SROUBOVITA PRUZINA	2	1 022,49	2044,98
777	6Q0512131B	ZARAZKA PRYZOVA	22	232,47	5114,34
778	6Q0513025AH	PLYNOKAPALINOVY TLUMIC	7	1 029,86	7209,02
779	6Q0513025P	PLYNOKAPALINOVY TLUMIC	2	903,50	1807,00
780	6Q0513025R	PLYNOKAPALINOVY TLUMIC	8	701,32	5610,56
781	6Q0598611	LOZISKO KOLA S	6	1 913,66	11481,96
782	6R0609617C	BUBEN BRZDOVY	4	750,93	3003,72
783	6Q0609721M	LANO RUCNI BRZDY	10	189,22	1892,20
784	6Q0609721N	LANO RUCNI BRZDY	12	189,22	2270,64
785	6Q0609819B	PACKA ROZPERACI	6	92,64	555,84
786	6Q0609820B	PACKA ROZPERACI	6	92,64	555,84
787	6Q0611053B	VALECEK BRZDOVY	20	416,16	8323,20
788	6Q0612041A	PODTLAKOVA TRUBKA SE ZPETNYM	1	648,00	648,00
789	6Q0612151F	REGULATOR BRZD	2	2 388,20	4776,40
790	6Q0698151	1 SADA BRZDOVYCH DESTICEK PRO	5	638,82	3194,10
791	6Q0810679C	DRZAK BLATNIKU	2	66,56	133,12
792	6Q0810680C	DRZAK BLATNIKU	1	90,32	90,32
793	6Q0815391	SOUPATKO	3	44,32	132,96
794	6Q0819422B	KRYT	1	205,28	205,28
795	6Q0820367B	VLOZKA FILTRU PRACHOV.A PYLOV.	39	162,00	6318,00
796	6Q0919051F	PALIVOVA JEDNOTKA A	1	3 050,90	3050,90
797	6Q0945511	SPINAC BRZDOVYCH SVETEL	1	221,44	221,44
798	6Q0955453P	NADOBA NA VODU PRO MYTI	1	598,35	598,35
799	6Q0971228F	SV.EL.INST. PRO BATERII ' + '	1	327,76	327,76
800	6Q0971701A	SVORKOVNICE PLOCHEHO KONTAKTU	2	45,36	90,72
801	6Q1423070 X	RIDICI SYSTEM	1	16 274,79	16274,79
802	6Q1423893M	OHEBNA HADICE OD KRIDLOVEHO	1	2 790,19	2790,19
803	6C0407621	NABOJ KOLA S LOZISKEM	3	1 508,62	4525,86
804	6R0411315	TYC SPOJOVACI	22	492,16	10827,52
805	6R0423811	HLAVA RIDICI TYCE UPLNA	2	380,74	761,48
806	6R0423812	HLAVA RIDICI TYCE UPLNA	1	380,74	380,74
807	6R0498099 X	VNEJSI KLOUB S	2	2 739,10	5478,20
808	6R0512135	OCHRANNA KRYTKA	2	17,04	34,08
809	6R0513353	LOZISKO TLUMICE	2	434,63	869,26
810	6R0609617C	BUBEN BRZDOVY	12	750,93	9011,16
811	6R0611701H	HADICE BRZDOVA	19	335,79	6380,01
812	6R0615301	KOTOUC BRZDOVY (VETRANY)	62	624,00	38688,00
813	6R0698151A	1 SADA BRZDOVYCH DESTICEK PRO	12	639,60	7675,20
814	6R0698525A	1 SADA CELISTI BRZDOVYCH	10	1 140,00	11400,00
815	6R0698545A	1 SADA UPEVNOVACICH DILU	4	105,66	422,64
816	6R0698545B	1 SADA UPEVNOVACICH DILU	3	82,37	247,11
817	6R0820367	VLOZKA FILTRU PRACHOV.A PYLOV.	18	207,99	3743,82
818	6R0881671D 47H	KNOFLIK SERIZOVACI	2	71,52	143,04
819	6R1819015	VETRAK	8	3 988,88	31911,04
820	6U0129620	VLOZKA VZDUCHOVEHO FILTRU	1	110,52	110,52
821	6U0253143	UCHYTKA-SVERKA	1	33,74	33,74
822	6U0253401H	STREDNI TLUMIC VYFUKU	1	682,64	682,64
823	6U0512131C	PRUZINA PRIDAVNA	2	216,00	432,00
824	6U0512333	VLOZKA PRYZOVA	2	17,28	34,56
825	6U0512335	VLOZKA PRYZOVA	2	14,08	28,16
826	6U0601139A	SROUB KOLA	4	9,36	37,44
827	6U0611053A	VALECEK BRZDOVY	2	166,40	332,80
828	6U0611845A	PRICHYTKA	10	5,85	58,50
829	6U0698101	SADA OPRAVARENSKA	2	543,50	1087,00
830	6U0698151F	1 SADA BRZDOVYCH KOTOUCU S	1	869,00	869,00
831	6U0698525A	1 SADA CELISTI BRZDOVYCH	1	576,70	576,70
832	6U0809148	PODELNIK	1	59,44	59,44
833	6U0810613A	VYZTUHA	1	99,76	99,76
834	6U0810614A	VYZTUHA	1	99,76	99,76
835	6U0821022	BLATNIK	1	1 159,40	1159,40
836	6U0823531	VEDENI LANOVOVODU	1	49,92	49,92
837	6U0845011A	CELNI SKLO S BAREVNYM PRUHEM	1	1 746,36	1746,36
838	6U0998425C	1 SADA LIST STIRACICH	1	167,40	167,40
839	6U1857501	ZRCATKO ZPETNE (KONVEXNI)	1	464,60	464,60
840	6U7512147	MISKA	2	88,56	177,12

	6U7513031A	TLUMIC NARAZU	2	743,60	1487,20
842	6U7803421A	RAM DVERI VNITRNI	1	3 385,80	3385,80
843	6U7803422A	RAM DVERI VNITRNI	1	3 385,80	3385,80
844	6U7810929A	HRDLO PALIVOVE NADRZE	1	104,56	104,56
845	6U7821821	LAPAC NECISTOT	1	40,40	40,40
846	6X1837014H	ZAMEK DVERI	1	2 316,23	2316,23
847	6Y0129620	VLOZKA VZDUCHOVEHO FILTRU	2	171,00	342,00
848	6Y0198141	1 SADA DILU SPOJKY	1	1 516,32	1516,32
849	6Y0253209	PREDNI TLUMIC VYFUKU	1	956,54	956,54
850	6Y0601147A MWS	OZDOBNA KRYTKA KOLA	7	255,15	1786,05
851	6Y0601147L MHB	OZDOBNA KRYTKA KOLA	6	255,15	1530,90
852	6Y0711113H JTZ	RUKOJET RADICI PAKY	1	383,28	383,28
853	6Y0805303D	DIL SPOJOVACI	2	1 506,29	3012,58
854	6Y0805588L	STENA PREDNI	2	2 449,06	4898,12
855	6Y0807049A	VODICI PROFIL	1	33,18	33,18
856	6Y0807049C	VODICI PROFIL	1	33,18	33,18
857	6Y0807050A	VODICI PROFIL	1	33,18	33,18
858	6Y0807050C	VODICI PROFIL	2	33,18	66,36
859	6Y0807221	KRYT NARAZNIKU	1	2 765,07	2765,07
860	6Y0807221E	KRYT NARAZNIKU	2	2 765,07	5530,14
861	6Y0807368B B41	KRYTKA	1	50,90	50,90
862	6Y0807717 B41	KRYCI LISTA	1	290,85	290,85
863	6Y0807717B B41	KRYCI LISTA	1	290,85	290,85
864	6Y0807718B B41	KRYCI LISTA	1	290,85	290,85
865	6Y0809958E	PODBEH HOLY-UMELA HMOTA	1	544,04	544,04
866	6Y0821101A	BLATNIK	3	1 811,95	5435,85
867	6Y0821102A	BLATNIK	2	1 811,95	3623,90
868	6Y0821141	DRZAK	1	192,00	192,00
869	6Y0821142	DRZAK	1	192,00	192,00
870	6Y0823031	PREDNI KAPOTA	2	3 500,00	7000,00
871	6Y0827550C	PODPERA PLYNOVA	8	235,04	1880,32
872	6Y0831411D	ZAVES DVERI	1	167,52	167,52
873	6Y0833401C	ZAVES DVERI	1	167,52	167,52
874	6Y0845011AB	PREDNI SKLO(VRSTVENE)	1	1 564,92	1564,92
875	6Y0845011AC	PREDNI SKLO(VRSTVENE)	4	1 564,92	6259,68
876	6Y0853661 739	MASKA CHLADICE	1	816,97	816,97
877	6Y0853665D B41	KRYTKA	1	50,26	50,26
878	6Y0853668 01C	MRIZKA	1	403,74	403,74
879	6Y0853677D B41	MRIZKA VETRACI	1	205,80	205,80
880	6Y0853678 GRU	MASKA CHLADICE	1	503,52	503,52
881	6Y0857607N Y20	MADLO, SKLOPNE	1	114,56	114,56
882	6Y0859091D	POUZDRO	1	137,28	137,28
883	6Y0863634 74E	POPRUH	1	72,56	72,56
884	6Y0867227 47H	KRYTKA PRO OPERU LOKETNI	4	46,56	186,24
885	6Y0867228 47H	KRYTKA PRO OPERU LOKETNI	1	46,56	46,56
886	6Y0867260	PRICHYTKA	51	3,84	195,84
887	6Y0867435 47H	ODNIMATELNY KRYT	1	35,20	35,20
888	6Y0867436 47H	ODNIMATELNY KRYT	3	35,20	105,60
889	6Y0881375K	VLOZKA POLSTARE	1	827,28	827,28
890	6Y0947419	ODRAZKA	1	102,38	102,38
891	6Y0955425	LISTA STIRACI	11	75,02	825,22
892	6Y0955447D	TRUBKA	3	119,92	359,76
893	6Y0998225	PRVEK UPEVNOVACI	1	32,34	32,34
894	6Y1857521M	SKLO ZRCATKA (ASFERICKE-SIRO-	2	366,11	732,22
895	6Y1857522F	SKLO ZRCATKA (SFERICKE) S	1	366,11	366,11
896	6Y1941015H	HALOGENOVY SVETLOMET	1	2 564,73	2564,73
897	6Y1941015P	HALOGENOVY SVETLOMET	3	2 412,62	7237,86
898	6Y1941016P	HALOGENOVY SVETLOMET	1	2 412,62	2412,62
899	6Y1941531K JDY	SPINAC VICENASOBNY PRO PARKO-	1	2 627,10	2627,10
900	6Y1955447A	TRUBKA SPOJOVACI	1	119,92	119,92
901	6Y6807376B	VODICI PROFIL	1	33,18	33,18
902	6Y6839811B	TAHLO POJISTKY ZAMKU DVERI	1	65,36	65,36
903	6Y6955435	KRYTKA	3	37,53	112,59
904	6Y9253609	DODATECNY TLUMIC HLUKU	1	874,69	874,69
905	6Y9807375A	VODICI PROFIL	1	33,18	33,18
906	6Y9807376A	VODICI PROFIL	1	33,18	33,18
907	6Y9807421G	KRYT NARAZNIKU	1	3 135,51	3135,51
908	6Y9807861	LISTA UPEVNOVACI	1	95,42	95,42
909	6Y9807862	LISTA UPEVNOVACI	1	95,42	95,42
910	6Y9809605B	VYREZOVY DIL - BLATNIK	1	4 649,83	4649,83
911	6Y9810971A	PODBEH HOLY-UMELA HMOTA	1	403,97	403,97

912	6Y9839471A	TESNENI OKNA STIRACI	1	128,45	128,45
913	6Y9945097A	VYSOKO POSAZENA BRZDOVA SVETLA	2	435,43	870,86
914	6Y9945112D	ZADNI SKUPINOVA SVITILNA	1	756,34	756,34
915	6Y9955435A	KRYTKA	3	37,53	112,59
916	7E0955425	AERO-LISTA STIRACI	15	107,38	1610,70
917	7H0941699C	HALOGENOVY MLHOVY SVETLOMET	1	1 038,75	1038,75
918	7L6945285	ODNIMATELNY KRYT	2	79,98	159,96
919	7M0919382	KROUZEK TESNICI	6	23,67	142,02
920	893867290	PRICHYTKA	40	4,59	183,60
921	893971636	SVORKOVNICE PLOCHEHO KONTAKTU	1	49,68	49,68
922	8D0012244A	PRIPRAVEK DEMONTAZNI	2	28,40	56,80
923	8D0012619A	PROSTREDEK TESNICI PRO PNEU	5	1 010,09	5050,45
924	8D0698671	SADA TESNEKI PRO TELESO	2	283,45	566,90
925	8E0012619A	PROSTREDEK TESNICI PRO PNEU	1	752,55	752,55
926	8E0820855	VENTIL/VLOZKA	2	213,20	426,40
927	8E0955465A	UCPAVKA	6	11,20	67,20
928	8K0973703	POUZDRO PLOCHEHO KONTAKTU SE	1	57,28	57,28
929	8L0953513G 01C	SPINAC SMEROVYCH	2	990,36	1980,72
930	8L9103951	HLAVA KULOVA	2	71,52	143,04
931	8N1253091A	TRUBKA VYFUKOVA	1	6 312,60	6312,60
932	8P0012615A	VZDUCHOVY KOMPRESOR	5	2 574,16	12870,80
933	8P0601027 03C	OCELOVY DISK	8	1 058,65	8469,20
934	8P0973722	POUZDRO PLOCHEHO KONTAKTU SE	1	143,68	143,68
935	8Z0820535	CIDLO VENKOVNI TEPLoty	2	256,93	513,86
936	B 000750M3	KAPALINA BRZDOVA	10	109,20	1092,00
937	B 000750M6	KAPALINA BRZDOVA	11	951,34	10464,74
938	JZW253209AB	PREDNI TLUMIC HLUKU 'ECO'	3	808,71	2426,13
939	JZW253609AH	DODATECNY TLUMIC HLUKU 'ECO'	3	1 153,88	3461,64
940	JZW413031B	PLYNOKAPALINOVY TLUMIC 'ECO'	2	948,48	1896,96
941	JZW413031H	PLYNOKAPALINOVY TLUMIC 'ECO'	12	1 128,97	13547,64
942	JZW513025	PLYNOKAPALINOVY TLUMIC 'ECO'	2	806,73	1613,46
943	JZW698151	1 SADA BRZDOVYCH DESTICEK S	2	475,70	951,40
944	JZW698151A	1 SADA BRZDOVA OBLOZENI PRO	28	424,32	11880,96
945	JZW698151C	1 SADA BRZDOVYCH DESTICEK S	2	694,82	1389,64
946	JZW698451A	1 SADA BRZDOVA OBLOZENI PRO	1	393,12	393,12
947	JZW911023FX	STARTER 'ECO'	1	2 758,75	2758,75
948	JZW915105	BATERIE S UKAZATELEM STAVU	66	1 177,19	77694,54
949	JZW915105C	BATERIE S UKAZATELEM STAVU	4	810,34	3241,36
950	N 0138115	KROUZEK TESNICI	10	3,47	34,70
951	N 0154391	MATICE PLECHOVA	450	3,60	1620,00
952	N 0160281	ZATKA SROUBOVA	4	50,22	200,88
953	N 01713111	POJISTKA PLOCHA 19/2X5	10	6,53	65,30
954	N 01713112	POJISTKA PLOCHA 19/2X5	20	6,53	130,60
955	N 01713113	POJISTKA PLOCHA 19/2X5	20	6,53	130,60
956	N 01713118	POJISTKA PLOCHA 19/2X5	10	6,53	65,30
957	N 01713120	POJISTKA PLOCHA 19/2X5	30	7,52	225,60
958	N 0177192	ZAROVKA	10	16,16	161,60
959	N 0177234	ZAROVKA	5	14,45	72,25
960	N 0177252	ZAROVKA	170	16,80	2856,00
961	N 0177326	ZAROVKA 'LONGLIFE'	40	22,95	918,00
962	N 0177328	ZAROVKA 'LONGLIFE'	60	25,52	1531,20
963	N 0177535	ZAROVKA 'LONGLIFE'	450	22,55	10147,50
964	N 0177612	LAMPA HALOGENOVA	10	59,13	591,30
965	N 0177632	LAMPA HALOGENOVA	10	59,13	591,30
966	N 0209022	PASKA VAZACI KABELOVA	250	2,16	540,00
967	N 0209027	PASKA VAZACI KABELOVA	130	1,80	234,00
968	N 0221469	MATICE SESTIHRANNA,SAMOJISTNA	6	3,15	18,90
969	N 0445143	SROUB ZAVRTNY	6	8,10	48,60
970	N 10013401	SROUB S DVANACTIHRANNOU HLAVOU	4	5,63	22,52
971	N 10106402	SESTIHRANNA MATICE	20	8,33	166,60
972	N 10127707	SROUB S SESTIHRANNOU HLAVOU	10	8,55	85,50
973	N 10130001	LAMPA HALOGENOVA	2	128,43	256,86
974	N 10197601	SPONA MANZETY	5	7,79	38,95
975	N 10209009	MATICE SESTIHRANNA,SAMOJISTNA	16	4,28	68,48
976	N 10209605	SROUB S SESTIHRANNOU HLAVOU	4	23,40	93,60
977	N 10226701	UCPAVKA	25	4,59	114,75
978	N 10251001	ZAROVKA	50	12,60	630,00
979	N 10256407	ZAROVKA, ZLUTE SKLO 'LONGLIFE'	80	28,00	2240,00
980	N 10261310	MATICE SESTIHR. S NAKRUZKEM	30	3,92	117,60

	N 10261507	POJISTKA PLOCHA 10/2X2,8	20	6,53	130,60
982	N 10299503	SROUB ZAPUSTNY S COCK. HLAVOU	4	8,28	33,12
983	N 10304102	MATICE SESTIHRANNA,SAMOJISTNA	1	6,57	6,57
984	N 10311304	PASKA IZOLACNI	23	63,18	1453,14
985	N 10320101	LAMPA HALOGENOVA	400	83,12	33248,00
986	N 10328603	MATICE SESTIHRANNA	10	7,25	72,50
987	N 10424902	POJISTKA	5	33,84	169,20
988	N 10424903	POJISTKA	5	33,84	169,20
989	N 10424904	POJISTKA	5	33,84	169,20
990	N 10424905	POJISTKA	5	33,84	169,20
991	N 10424907	POJISTKA	5	32,54	162,70
992	N 10516801	MATICE ROZPINACI	25	3,15	78,75
993	N 10527102	SROUB S NAKRUZKEM S VNITRNIM	4	5,76	23,04
994	N 10528602	SROUB S SESTIHRANNOU HLAVOU	2	23,09	46,18
995	N 10529501	LAMPA HALOGENOVA	11	87,21	959,31
996	N 10579101	MATICE SESTIHR. S NAKRUZKEM	20	4,05	81,00
997	N 10591501	ZAROVKA	10	29,79	297,90
998	N 10648301	SROUB ZAPUSTNY VNITRNI TORX	30	3,02	90,60
999	N 90263104	MATICE NYTOVACI	40	3,92	156,80
1000	N 90335005	VEJIROVA PODLOZKA	90	4,05	364,50
1001	N 90359101	NYT PLASTOVY S CEPEM	80	4,01	320,80
1002	N 90362001	O-KROUZEK	4	15,62	62,48
1003	N 90529803	SROUB S SESTIHR.HLAVOU (KOMBI)	10	3,60	36,00
1004	N 90541001	MATICE ROZPINACI	10	4,28	42,80
1005	N 90589902	MATICE NYTOVACI	10	27,90	279,00
1006	N 90635001	MATICE SESTIHRANNA,SAMOJISTNA	10	8,96	89,60
1007	N 90699002	SROUB ZALIC.,SAMOJISTICI	8	8,78	70,24
1008	N 90757901	MATICE SESTIHR. S NAKRUZKEM	40	3,87	154,80
1009	N 90767801	SROUB ZAVRTNY	4	7,88	31,52
1010	N 90775001	SROUB DO PLECHU S VNITR.SESTIH	175	4,50	787,50
1011	N 90813202	SROUB UZAVIRACI S	4	22,55	90,20
1012	N 90820901	ZATKA SROUBOVA	1	39,83	39,83
1013	N 90821401	MATICE ROZPINACI	10	5,58	55,80
1014	N 90822901	SROUB S SESTIHRANNOU HLAVOU	10	7,16	71,60
1015	N 90833801	MATICE ROZPINACI	30	4,05	121,50
1016	N 90834901	SPONA MANZETY	7	20,43	143,01
1017	N 90837801	MATICE ROZPINACI	10	3,29	32,90
1018	N 90892101	SROUB S VALCOVOU HLAVOU S	6	8,28	49,68
1019	N 90896301	SROUB S VALCOVOU HLAVOU	10	4,14	41,40
1020	N 90897308	SROUB S VALCOVOU HLAVOU S	12	26,01	312,12
1021	N 90914001	SROUB DO PLECHU	4	5,36	21,44
1022	N 90942001	MATICE NYTOVACI	20	17,51	350,20
1023	N 90942901	MATICE SESTIHRANNA,SAMOJISTNA	10	9,86	98,60
1024	N 90954601	O-KROUZEK	1	5,58	5,58
1025	N 90954802	SROUB S COC.HLAVOU S VN.TORXEM	2	16,65	33,30
1026	N 90965202	SROUB S COCKOVOU HLAVOU TORX	10	1,35	13,50
1027	N 90974701	SROUB DO PLECHU S VNITR.SESTIH	8	1,35	10,80
1028	N 91021601	MATICE SESTIHR. S NAKRUZKEM	10	12,60	126,00
1029	N 91078801	NYT S TRNEM	240	4,50	1080,00
1030	5E0837299	SROUB S COCKOVOU HLAVOU TORX	10	18,56	185,60
1031	N 91096702	SROUB S COC.HLAVOU S VN.TORXEM	30	2,30	69,00
1032	N 91108201	SROUB S VALCOVOU HLAVOU S	50	19,62	981,00
1033	N 91167901	ZATKA SROUBOVA	2	21,38	42,76
1034	N 91168901	SROUB S VALCOVOU HLAVOU S VNI-	4	32,31	129,24
1036	WHT001812	SROUB KOLA	395	48,55	19177,25
1037	WHT001937	ZATKA SROUBOVA	5	30,02	150,10
1038	WHT002001	O-KROUZEK	2	15,62	31,24
1039	WHT003250	SROUB S SESTIHRANNOU HLAVOU S	4	10,17	40,68
1040	WHT003737	MATICE ROZPINACI	20	1,26	25,20
1041	WHT003857	SNIMAC OTACEK	1	970,11	970,11
1042	WHT003858	SNIMAC OTACEK	1	970,11	970,11
1043	WHT003859	SNIMAC OTACEK	2	970,11	1940,22
1044	WHT006407	O-KROUZEK	10	13,86	138,60
1045	04E905110K	cívka zapalovací	10	706,43	7064,30
1046	04E905612C	svíčka zapalovací	20	186,73	3734,60
1047	04E100034DX	shortmotor	2	88 946,10	177892,20
1048	04E129709L	sací potrubí	3	3 371,97	10115,91
1049	02S300052EX	převodovka	4	62 822,22	251288,88
1050	0A4301107AF	skříň spojky	4	10 069,92	40279,68
1051	3Q0614517T BEF	agregát ABS	5	28 475,55	142377,75
1052	6V0419091G 1QB	volant	4	3 810,24	15240,96

1053	5E0807217	nárazník	4	5 197,50	20790,00
1054	5E0821105B	LP blatník	4	2 559,55	10238,20
1055	5E0821106B	PP blatník	4	2 559,55	10238,20
1056	04E115561H	olejový filtr	50	76,23	3811,50
1057	04E129620	vzduchový filtr	50	225,50	11275,00
1058	5E0805588	stěna přední	5	2 706,86	13534,30
1059	8V0698151	brzdové destičky přední	20	1 110,56	22211,20
1060	5Q0698451A	brzdové destičky zadní	10	554,32	5543,20
1061	8V0498625	ložisko kola	5	1 874,34	9371,70
1062	8V0598611A	ložisko kola zadní	5	1 916,46	9582,30
1063	03L100035J	shortmotor	3	200 124,00	600372,00
1064	03L103011AQ	kliková skříň	3	42 012,00	126036,00
1065	03L103265DX	hlava válců	3	44 046,45	132139,35
1066	02Q300013R	převodovka	3	115 554,64	346663,92
1067	5L0807221K	nárazník přední	6	5 821,20	34927,20
1068	5L6807421D	nárazník zadní	3	5 397,84	16193,52
1069	5L0821021A	LP blatník	4	2 854,17	11416,68
1070	5L0821022A	PP blatník	4	2 854,17	11416,68
1071	5L0807109D	výztuha nárazníku	4	2 120,58	8482,32
1072	06F903023FX	alternátor	4	7 071,84	28287,36
1073	02M911024 X	startér	4	4 610,20	18440,80
1074	1K1971111AJ	svazek el. instalace	4	1 762,24	7048,96
1075	02S300048H	převodovka	3	94 235,44	282706,32
1076	06K100035C	shortmotor	2	154 008,00	308016,00
1077	06K103063AK	hlava bloku válců	3	27 089,10	81267,30
1078	3Q0614517P BEF	agregát ABS	5	23 463,00	117315,00
1079	5Q0937084AJZ00	ŘJ palubní sítě	2	6 238,08	12476,16
1080	1K0615301AA	kotouč brzdový	10	1 081,60	10816,00
1081	8V0698151B	bezdvé destičky přední	20	1 154,82	23096,40
1082	8U0698451F	brzdové destičky zadní	10	670,28	6702,80
1083	0CW300040HX047	převodovka	4	71 928,00	287712,00
1084	03F105266C	setrvačnik	10	9 333,80	93338,00
1085	5Q0411315B	lyč stabilizátoru	2	575,86	1151,72
1086	5Q0413023GH	tlumič přední	10	1 507,22	15072,20
1087	5Q0513049FF	tlumič zadní	10	1 587,25	15872,50
1088	5E1998001	stěrač přední - sada	20	377,89	7557,80
1089	5Q0407151L	rameno spodní smontované	4	1 622,11	6488,44
1090	5Q0407152L	rameno spodní smontované	4	1 622,11	6488,44
1091	5Q0407253A	skříň ložiska kola	5	3 187,30	15936,50
1092	5Q0407254A	skříň ložiska kola	5	3 187,30	15936,50
1093	8V0498625A	ložisko kola s	5	1 874,34	9371,70
1094	5Q0407182	lůžko guma-kov	11	193,90	2132,90
1095	5q0407183E	lůžko guma-kov	10	245,14	2451,40
1096	6R0407761KX	hřídel kloubový se synchronní	3	4 561,60	13684,80
1097	6R0407762KX	hřídel kloubový se synchronní	3	4 561,60	13684,80
1098	5Q0407761DX	hřídel kloubový se synchronní	3	5 055,13	15165,39
1099	5Q0407272DR	hřídel kloubový se synchronní	3	10 374,91	31124,73
1100	5E0805588C	stěna přední	2	2 706,86	5413,72
1101	5E0807109	výztuha pro upevnění	5	2 848,23	14241,15
1102	5E5807421	kryt nárazníku	6	4 286,52	25719,12
1103	5E5809601D	výřezový díl-blátník	2	4 762,69	9525,38
1104	5E5809602D	výřezový díl-blátník	2	4 762,69	9525,38
1105	5E0810125A	podélník	4	1 390,80	5563,20
1106	5E0810126A	podélník	4	1 390,80	5563,20
1107	06D109611L	ventil výfukový	4	500,08	2000,32
1108	06L109601	sací ventil	4	500,08	2000,32
1109	04C107065AL	píst úplný	4	2 527,61	10110,44
1110	06K103600R	vana olejová-díl spodní	2	1 923,97	3847,94
1111	06J903023KX	alternátor	2	7 669,46	15338,92
1112	5E0959858A WHS	spínač pro elektrické	2	402,57	805,14
1113	5E1941018	halogenový světlomet	4	3 064,67	12258,68
1114	5E1941017	halogenový světlomet	4	3 064,67	12258,68
1115	5E5827023D	víko zadní	3	9 619,83	28859,49
1116	5E0831051B	dveře	2	8 953,31	17906,62
1117	5E0831052B	dveře	2	8 953,31	17906,62
1118	5E5833051A	dveře	2	8 953,31	17906,62
1119	5E5833052A	dveře	2	8 953,31	17906,62
1120	06J105266AT	setrvačnik	3	8 482,32	25446,96
1121	3T0880201F IZY	jednotka airbagu pro volant	2	7 102,08	14204,16
1122	5Q0615423B	řmen kotoučové brzdy	2	2 737,80	5475,60
1123	5Q0615424B	řmen kotoučové brzdy	2	2 485,08	4970,16

	06L105101	hřidel klikový	2	12 861,99	25723,98
125	5Q0698451F	1 sada brzdových destiček pro	10	677,14	6771,40
1126	5Q0816411AR	kondenzátor klimatizace	3	2 661,31	7983,93
1127	5Q1820102D	výparník s	3	8 652,42	25957,26
1128	5E1857508N	pouzdro vnějšího zrcátka	2	2 487,08	4974,16
1129	5E0857521	sklo zrcátka (sférické) s	5	685,53	3427,65
1130	5Q0511115AH	šroubovitá pružina	4	1 207,71	4830,84
1131	5Q0513029KB	plynokapalinový tlumič	6	1 587,25	9523,50
1132	5Q1423055EX	převodka řízení	2	17 955,00	35910,00
1133	06K141015FX	lamela spojky	4	3 878,28	15513,12
1134	8K0881054	prvek seřizovací	5	1 517,28	7586,40
1135	8K0881053	prvek seřizovací	5	1 517,28	7586,40
1136	06L905110E	cívka zapalovací	5	693,90	3469,50
1137	5Q0413031ER	plynokapalinový tlumič	10	1 449,86	14498,60
1138	5Q0411105HN	šroubovitá pružina	4	1 476,09	5904,36
1139	02J311239M	těleso synchronní spojky s	5	4 320,56	21602,80
Cena celkem bez DPH					7 339 358,36 Kč

Příloha č. 2 – Seznam pověřených pracovníků kupujícího

**Osoby oprávněné k objednávání jménem kupujícího:**

- |                       |                          |
|-----------------------|--------------------------|
| 1. Miloš Trakal, DiS. | vedoucí autoopravny KŘPL |
| 2. Jan Čepelák        | mistr autoopravny        |
| 3. Petr Němec         | obchodní referent        |
| 4. Hana Svěcená       | skladník                 |
| 5. Milena Tallarita   | skladník                 |