



# SDO Technika s.r.o.

prodej a servis komunální, lesnické a zemědělské techniky

## Green Climber LV600 – svahový mulčovač



Dálkově řízený stroj s mulčovačem (případně jiným pracovním nářadím), jehož hlavní předností je skutečnost, že je možné ho používat bez obsluhy na palubě.

Green Climber LV600 je určený k údržbě zelených ploch u silnic, dálnic, železnic, obzvláště v těžko dostupných oblastech, kam se člověk obvykle nedokáže dostat.

Díky své nízké hmotnosti a celkové všestrannosti je Green Climber velmi užitečným strojem.

Výbava zahrnuje také elektronický směrový korekční systém, který řídí přirozený sklon stroje.

**SDO Technika s.r.o.**

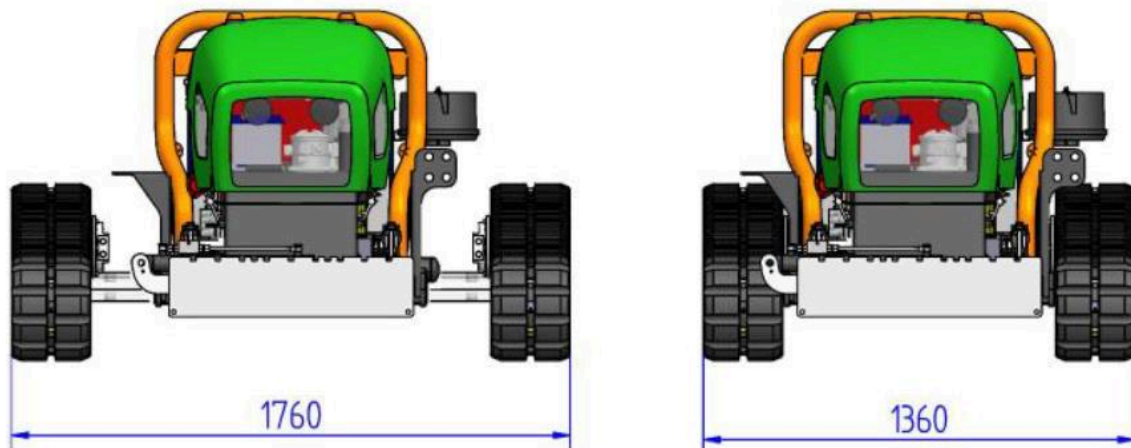
Tel.: 774 333 199, [stecher@sdotechnika.cz](mailto:stecher@sdotechnika.cz), [www.sdotechnika.cz](http://www.sdotechnika.cz)  
SDO Technika s.r.o., prodejna: Dukelská 695, 742 42 Šenov u Nového Jičína



# SDO Technika s.r.o.

prodej a servis komunální, lesnické a zemědělské techniky

Díky rozšiřitelnému podvozku je možné ho používat ve strmých svazích až do výše 60° do kopce, z kopce i diagonálně.



System dálkového ovládání Green Climber LV600 dělá práci jednoduchou a hlavně bezpečnou, umožňuje stroji pohybovat se rychle a s velkou přesností.

Dálkovým ovládáním lze provádět všechny pohyby stroje, včetně roztažení pásů.



**SDO Technika s.r.o.**

Tel.: 774 333 199, [stecher@sdotechnika.cz](mailto:stecher@sdotechnika.cz), [www.sdotechnika.cz](http://www.sdotechnika.cz)  
SDO Technika s.r.o., prodejna: Dukelská 695, 742 42 Šenov u Nového Jičína



# SDO Technika s.r.o.

prodej a servis komunální, lesnické a zemědělské techniky

Green Climber LV600 je vybaven automatickým čisticím systémem s reverzibilním ventilátorem, který udržuje chladič čistý a účinný i při práci v prašném terénu.



Rychloupínací systém u strojů Green Climber byl zkonstruován tak, aby byla zajištěna rychlá výměna příslušenství bez použití klíče. Navíc je možný posuv náradí do strany vpravo i vlevo o 400 mm. Speciální podvozek vyrobený z HARDOX oceli zabraňuje nechtěnému svléknutí pásů a snižuje náklady na provoz stroje.



Přehledný zobrazovací panel na viditelném místě ukazuje stav baterie, aktuální množství paliva, otáčky motoru a další funkce.



**SDO Technika s.r.o.**

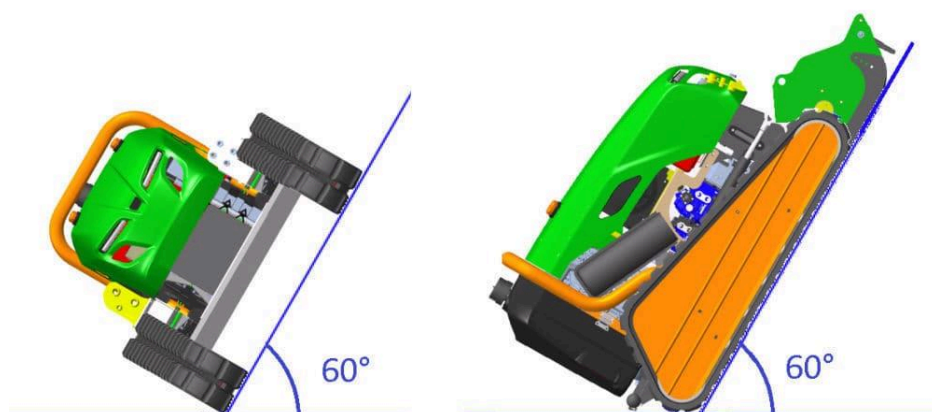
Tel.: 774 333 199, [stecher@sdotechnika.cz](mailto:stecher@sdotechnika.cz), [www.sdotechnika.cz](http://www.sdotechnika.cz)  
SDO Technika s.r.o., prodejna: Dukelská 695, 742 42 Šenov u Nového Jičína



# SDO Technika s.r.o.

prodej a servis komunální, lesnické a zemědělské techniky

Plně variabilní pojezdová rychlost, axiální čerpadlo dává přesně potřebný výkon, díky kterému systém pracuje vždy při optimální rychlosti bez ztrát a zahřívání = nižší spotřeba, větší výkon, delší životnost, plynulejší ovládání.



## Technické parametry

Motor: Kohler diesel

Počet válců: 3

Chlazení: kapalinou

Výkon: 42 kW / 56 HP

Kroutící moment: 225 Nm / 1500 ot./min.

Palivová nádrž: 38 l

Olejová nádrž: 47 l

Výkon hydraulického systému: 66 l/min.

Nejvyšší rychlost: 9 km/h

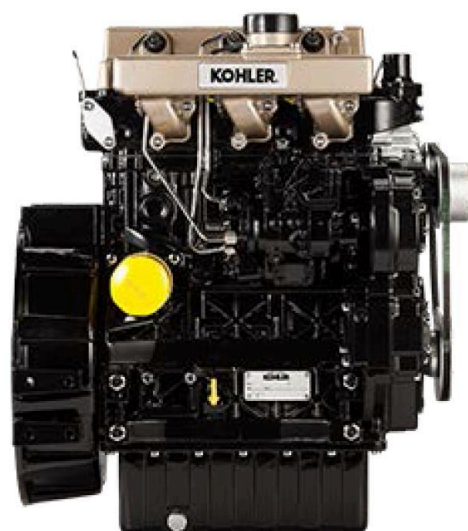
Pracovní rychlost: 0-9 km/h

Délka bez nářadí: 2220 mm

Šířka: min. 1360 / max. 1760 mm

Výška: 1180 mm

Hmotnost stroje bez pracovního adaptéru: 1390 kg



**SDO Technika s.r.o.**

Tel.: 774 333 199, [stecher@sdotechnika.cz](mailto:stecher@sdotechnika.cz), [www.sdotechnika.cz](http://www.sdotechnika.cz)  
SDO Technika s.r.o., prodejna: Dukelská 695, 742 42 Šenov u Nového Jičína



# SDO Technika s.r.o.

prodej a servis komunální, lesnické a zemědělské techniky

## Plovoucí systém žací hlavy

Žací hlava je plně hydraulická (žádné mechanické pohony)

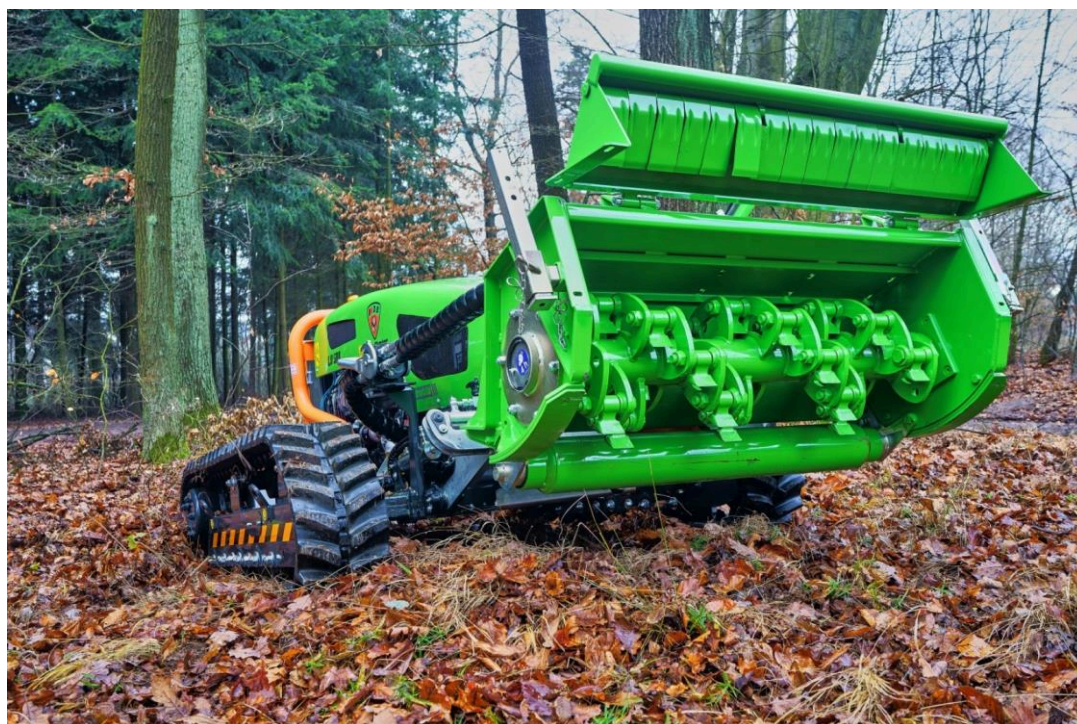
Může být nesena dvěma způsoby:

- volně v plovoucí poloze
- silová nahoru a dolů



## Standardní výbava

- kapota, která kryje a chrání motor;
- čtvrté čerpadlo pro další nářadí;
- přední světla pro práci ve tmě;
- tažný hák;
- elektronický ovládací panel + akustická signalizace + varovné kontrolky, které poskytují informace o stavu stroje: nízká hladina paliva, tlak oleje, přehřátí, atd.;
- vestavěná nabíječka baterií na stroji pro dálkové ovládání je doplněna další baterií, takže je vždy k dispozici čerstvě nabitá baterie
- záložní kabel připojitelný k dálkovému ovládání pro provoz v místech se silným rušením signálu nebo se zákazem provozu RC



Nabídková cena Kč bez DPH	1.798.000,-
---------------------------	-------------

**SDO Technika s.r.o.**

Tel.: 774 333 199, [stecher@sdotechnika.cz](mailto:stecher@sdotechnika.cz), [www.sdotechnika.cz](http://www.sdotechnika.cz)  
SDO Technika s.r.o., prodejna: Dukelská 695, 742 42 Šenov u Nového Jičína

**Ověřovací doložka změny datového formátu dokumentu podle § 69a zákona č. 499/2004 Sb.**

**Doložka číslo:** 357635

**Původní datový formát:** application/pdf

**UUID původní komponenty:** b9a51cd0-a0ea-4043-9b62-f6d7793b5e07

**Jméno a příjmení osoby, která změnu formátu dokumentu provedla:**

System ERMS (zpracovatel dokumentu Michal BAUER)

**Subjekt, který změnu formátu provedl:** Správa železniční dopravní cesty, státní organizace

**Datum vyhotovení ověřovací doložky:** 07.08.2019 09:39:00



c130b62e-f739-4d84-a473-ce167e1309c8