

**DODATEK č. 1 KE SMLOUVĚ O DÍLO**

uzavřený dle ust. § 2586 a násl. zákona č. 89/2012 Sb., občanský zákoník, ve znění pozdějších

předpisů, na veřejnou zakázku

**„REKONSTRUKCE KULTURNÍHO DOMU MILOVICE“**

mezi:

<b>Objednatel:</b>	<b>Město Milovice</b>
sídlo:	Milovice-Mladá, nám. 30. června 508, 289 23 Milovice
zastoupený:	Lukáš Pilc, starostou města
ICO:	00239453
DIČ:	CZ00239453
ID datové schránky:	6ahbcq7
telefon:	XXXXXXXXXXXXXXXXXX
e-mail:	<a href="#">XXXXXXXXXXXXXXXXXX</a>
bankovní spojení:	XXXXXXXXXXXXXXXXXX
číslo účtu:	XXXXXXXXXXXXXXXXXX
osoba oprávněná jednat ve věcech technických:	XXXXXXXXXXXXXXXXXX vedoucí Odboru správy majetku města a investic telefon:XXXXXXXXXXXXXXXXXX e-mail:XXXXXXXXXXXXXXXXXX
osoba oprávněná jednat ve věcech právních:	XXXXXXXXXXXXXXXXXX, telefon: XXXXXXXXXXXXXXXXXXXX e- mail: <a href="#">XXXXXXXXXXXXXXXXXX</a>

dále jen „objednatel," na straně  
jedné

a

i

<b>Zhotovitel:</b>	<b>BFK service a.s.</b>
sídlo:	Komenského nám 54, Zásmuky 281 44
zastoupený:	Ing. Jiří Fořt, člen představenstva
IČO:	27155153
DIČ:	CZ27155153
zápis v OR:	Vedeném Městským soudem v Praze, oddíl B, vložka 9379
ID datové schránky:	Fs3c5c8
telefon:	XXXXXXXXXXXXXXXXXX
e-mail:	iXXXXXXXXXXXXXXXXXX





bankovní spojení:	XXXXXXXXXXXXXXXXXXXXXXXXXX
číslo účtu:	XXXXXXXXXXXXXXXXXXXXXXXXXX
osoba oprávněná jednat ve věcech technických;	XXXXXXXXXXXXXXXXX představenstva telefon:XXXXXXXXXXXXXXXXX e-mail: <a href="#">XXXXXXXXXX</a>

dále jen „zhotovitel," na straně druhé

společně též jako „smluvní strany" nebo jednotlivě jako „smluvní strana"



### I. Preambule

1. Smluvní strany prohlašují, že uzavřely dne 26. 9. 2018 smlouvu o dílo na stavební práce uzavřené jako výsledek zadávacího řízení s názvem „REKONSTRUKCE KULTURNÍHO DOMU MILOVICE", uveřejněnou v registru smluv pod číslem 7109143 (dále v textu také „smlouva o dílo").
2. Smluvní strany tímto dodatkem provádějí změnu smlouvy o dílo *de minimis* dle ust. § 222 odst. 4 písm. b) bodu 1 zákona č. 134/2016 Sb., o zadávání veřejných zakázek, v účinném znění a dle čl. 7 Smlouvy o dílo. Tento dodatek nezakládá podstatnou změnu závazku ze smlouvy.

### II. Obsah dodatku č. 1

1. Předmětem tohoto dodatku je úprava vzájemných práv a povinností vyplývajících z výše uvedené Smlouvy o dílo. Na základě vzájemné dohody smluvních stran dochází tímto dodatkem k následujícím změnám:

- a) Změna projektové dokumentace ve smyslu změny provedení stavby dle přílohy č. 1 - Změnový list č. 1, která je nedílnou součástí tohoto dodatku.
- b) Změna projektové dokumentace ve smyslu víceprací za demontáž vzduchotechniky dle přílohy č. 2 - Změnový list č. 2, která je nedílnou součástí tohoto dodatku.
- c) Na základě výše uvedených změn dochází dále k následující změně ceny plnění, a v souvislosti s tím čl. 3.1. Smlouvy o dílo, který nově zní:

- 3.1. Cena díla, kterou se objednatel zavazuje zhotoviteli uhradit za provedení celého díla, činí:

Cena bez DPH: 125.136.424,98 Kč

(slovy jedno sto dvacet pět miliónů sto třicet šest tisíc čtyři sta dvacet čtyři korun a devadesát osm haléřů)

DPH (21 %): 26.278.649, 25 Kč

(slovy dvacet šest miliónů dvě stě sedmdesát osm tisíc šest set čtyřicet devět korun a dvacet pět haléřů)

Cena díla (včetně DPH): 151.415.074,23 Kč

(slovy jedno sto padesát jeden milión čtyři sta patnáct tisíc sedmdesát čtyři korun a dvacet tři haléřů)

2. Tento dodatek nabývá platnosti a účinnosti dnem podpisu tohoto dodatku oběma smluvními stranami a jeho uveřejněním v registru smluv dle zákona č. 340/2015 Sb., o registru smluv.



3. Tento dodatek je vyhotoven ve 2 vyhotoveních s platností originálu, z nichž každá smluvní strana obdrží po jednom.

4. Nedílnou součástí tohoto dodatku jsou následující přílohy:

- a) Příloha č. 1-Změnový list č. 1
- b) Příloha č. 2-Změnový list č. 2

Za objednatele

Za zhotovitele

## DODATEK k SoD č.1

<b>DODAVATEL</b> Název : <b>BFK service a.s.</b> Sídlo: Komenského nám. 54, 281 44 Zásmyky IČO: 271 55 153 SoD č.:	<b>OBJEDNATEL</b> Název: <b>Město Milovice</b> Sídlo: Nám. 30. června 508, Mladá, 289 24 Milovice ICO : 002 39 453 SoD č.:
--	--

Název stavby: **REKONSTRUKCE KULTURNÍHO DOMU MILOVICE Kulturní dům v Milovicích - stavební část a profese**

**Snížení energetické náročnosti multifunkčního kulturního zařízení v Milovicích**

Místo stavby: **Milovice nad Labem Kraj: Středočeský Zpracovatel PD : HEXAPLAN International s.r.o.,**

**Šámalova 720/72, Zábřdovice, zak. č. 1038**

**autorizováno - Ing. a**

### REKAPITULACE DODATKU K SoD č.1

Stavební objekt	Základní rozpočet dotčených položek před dodatkem	Méněpráce	Vícepráce	Celková změna dodatkem	Základní rozpočet dotčených položek po dodatku
Změnový list č.1	1 356 913,78 Kč	-277 790,27 Kč	277 796,94 Kč	6,67 Kč	1 356 920,45 Kč
Změnový list č.2	66 560,00 Kč	0,00 Kč	404 738,00 Kč	404 738,00 Kč	471 298,00 Kč
<b>Celkem bez DPH</b>	<b>1 423 473,78 Kč</b>	<b>-277 790,27 Kč</b>	<b>682 534,94 Kč</b>	<b>404 744,67 Kč</b>	<b>1 828 218,45 Kč</b>

Rekonstrukce kulturního domu Milovice	Základní rozpočet stavby před dodatkem	Méněpráce	Vícepráce	Celková změna dodatkem	Základní rozpočet stavby po dodatku
<b>Celkem bez DPH</b>	<b>124 731 680,31 Kč</b>	<b>-277 790,27 Kč</b>	<b>682 534,94 Kč</b>	<b>404 744,67 Kč</b>	<b>125 136 424,98 Kč</b>

Za dodavatele ;IU&. á i f S f O d l

Podpis: ....

Za objednatele: /#£,

X Čfal

ČBSIV^

Podpis: .....

Podpis:

ZaTDI: V . Z , HA2-T v kj

Za supervizi:

Podpis

:

ke dni: 10-1 lofq

## ZMĚNOVÝ LIST č.1

<b>DODAVATEL</b> Název : <b>BFK service a.s.</b> Sídlo: Komenského nám. 54, 281 44 Zásmyky IČO: 271 55 153 SoD č.:	<b>OBJEDNATEL</b> Název: <b>Město Milovice</b> Sídlo: Nám. 30. června 508, Mladá, 289 24 Milovice IČO : 002 39 453 SoD č.:
--	--

Název stavby: <b>REKONSTRUKCE KULTURNÍHO DOMU MILOVICE Kulturní dům v Milovicích - stavební část a profese</b>
Číslo SO/PS : <b>M 047-7-1.1</b>
Název SO/PS: <b>D.1.1 - Architektonické a stavebně-technické řešení</b>
Místo stavby: <b>Milovice nad Labem Kraj: Středočeský</b>
Zpracovatel PD : <b>HEXAPLAN International s.r.o., Sámalova 720/72, Zábřovice, zak. č. 1038 autorizováno - Ing. arch. Josefem Pálkou, ČKAIT 01 008</b>

### REKAPITULACE ZMĚNOVÉHO LISTU č.1

Stavební objekt	Základní rozpočet před změnovým listem č.1	Méněpráce	Vícepráce	Změnový list č.1	Základní rozpočet po změnovém listu č.1
M_047-7-1 1	1 356 913,78 Kč	-277 790,27 Kč	277 796,94 Kč	6,67 Kč	1 356 920,45 Kč
<b>Celkem bez DPH</b>	<b>1 356 913,78 Kč</b>	<b>-277 790,27 Kč</b>	<b>277 796,94 Kč</b>	<b>6,67 Kč</b>	<b>1 356 920,45 Kč</b>

### PODROBNÉ ODŮVODNĚNÍ ZMĚNOVÉHO LISTU č.1

Nahrazením odsekání obkladů za úpravu Weber dojde k urychlení stavby díky odstranění mokrého procesu. Navržená změna nemá vliv na kvalitu a trvanlivost díla. Zpracovatel PD s navrženou změnou souhlasí. Zhotovitel prohlašuje, že změna nezpůsobí zvýšení nákladů při dalším provádění stavby nebo změnu schváleného harmonogramu.

### přílohy: rozpočet ZL, technické listy, fotodokumentace, kopie zápisu ve stavebním deníku

Za dodavatele:

Podpis:

ke dni: /o A, 0,0-i^

ZaTDI: Vř . 2 .

KJ HAnKvc feL.

Podpis: ..

kedni: -1o/cj

Za zpracovatele PD: f U b - tťUzQ

Podpis: ..

ke dni: /fQ A AoA ke

/ V

dni: (oA AA ke dni: AO

Za objednatele: //t/<2 č^am' Podpis: Zasupervizi: A'6'- - β U.K. -fA/éZT?)^ podpis: .....

## ROZPOČET K ZMĚNOVÉMU LISTU č.1

Název REKONSTRUKCE KULTURNÍHO DOMU MILOVICE stavby :  
Kulturní dům v Milovicích - stavební část a profese  
M\_047-7-1.1

Číslo  
PS,SO  
Název  
v  
PS,SO

D.1.1 - Architektonické a stavebně-technické řešení

Poř. číslo pol.	Název položky	Způsobilost	Položka technické specifikace	Měrná jednotka	Jednotková cena	Základní rozpočet před změnou č.1		Méněpráce		Vícepráce		Změnový list č.1		Základní rozpočet po změně č.1	
						Množství	Celková cena	Množství	Celková cena	Množství	Celková cena	Množství	Celková cena	Množství	Celková cena
57	Vyrovnaní nerovnosti podkladu vnitřních omytých ploch imalou, tloušťky do 10 mm vápenocemenovou stěn	N	612135001	M2	205,00	1 355,043	277 783,82	-855,043	-175 283,82		0,00	-855,043	-175 283,82	500,000	102 500,00
59	Potažení stěn skleněnou perlínkou vtačenou do lepidla spotřeba 1,15	N	612142001	M2	169,00	294,75	49 812,75		0,00	855,043	144 502,27	855,043	144 502,27	1 149,793	194 315,02
142	Udsekání obkladů stěn včetně otlučení podkladní omítky až na zdivo z mozaikových lepenců keramických nebo skleněných přes 1 m2	N	978059361	M2	86,00	855,043	73 533,70	-655,043	-56 333,70		0,00	-655,043	-56 333,70	200,000	17 200,00
144	Vníroslaveništní doprava suti a vybouraných hmot vodorovně do 50 m svisté ručně (nošením po schodech) pro budovy a halý výšky přes 6 do 9 m tl 0.025*1.9	N	997013212	T	900,00	544,801	490 320,90	-40,615	-36 553,50		0,00	-40,615	-36 553,50	504,186	453 767,40
147	Odvoz suti a vybouraných hmot na skládku nebo meziskládku se složením, na vzdálenost do 1 km	N	997013501	T	210,00	544,801	114 408,21		0,00		0,00	0,000	0,00	544,801	114 408,21
148	Odvoz suti a vybouraných hmot na skládku nebo meziskládku se složením, na vzdálenost Příplatek k ceně za každý další i započatý 1 km přes 1 km	N	997013509	T	9,50	2 724,005	25 878,05		0,00		0,00	0,000	0,00	2 724,005	25 878,05
149	Poplatek za uložení stavebního odpadu na skládce (skládkovné) směsného	N	997013831	T	350,00	544,801	190 680,35		0,00		0,00	0,000	0,00	544,801	190 680,35
150	Přesun hmot pro budovy zděné v do 12m	N	998011002	T	250,00	537,984	134 496,00	-38,477	-9 619,25	10,850	2 712,50	-27,627	-6 906,75	510,357	127 589,25
ZL1_01	Adhezni mústek - penetrace Weber podklad hafí s křemičitým pískem spotřeba 0,2 kg / m2	N	611131115	M2	100,00		0,00		0,00	855,043	85 504,30	855 043	85 504,30	855,043	85 504,30
ZL1_02	Příplatek k cenám stěrky za další 2 mm tl konečného povrchu	N	611181015R	M2	52,72		0,00		0,00	855,043	45 077,87	855,043	45 077,87	855,043	45 077 87

\*I červená označené položky jsou nové položky jejichž jednotková cena je minimálně o 20% ponižena oproti cenové soustavě URS v souladu s uzavřenou SoD

Celková cena CZK bez DPH	1 356 913,78	-277 790,27	277 796,94	9,67	1 356 920,45
- 2 toho způsobilé výdaje	0,00	0,00	0,00	0,00	0,00
- z toho nezpůsobilá výdaje	1 356 913,78	-277 790,27	277 796,94	6,67	1 356 920,45





# webertherm technik

## LEPÍCI HMOTA

### Použití

K lepení izolačních desek v interiéru a exteriéru

### Spotřeba

lepení izolace EPS 3 až 4 kg/m<sup>2</sup>  
lepení izolace MW 4 až 5 kg/m<sup>2</sup>

vařbu oontr^r. n mořt^m odřt^r-^ dV pmlModu a způsobu zpracování Spotřeba iv snu pro **hpmt** je poCKOna rw nowip podttHJ

Balení €0

Ve 25 ke papírových obalech, 42 ks-1050 ko^vileto

Skladování ©

12 měsíců od datu výroby v oriQinálních obalech v suchých, krytých skladech

### upozornění

Dodatečné přísady plniva, pojiva a písků se nepovoluje při teplotách vzduchu o pod- lžodu pod +5T o pft očekávaných mrazech nepoužívat

### Užití a účel, v tamto ní vodou jsou nezávislé.

Jsou výrobky zpracovány podle nejlepších poznatků a zkušeností z praxe o jsou založeny na nejnovějších technických poznátcích

### Bezpečnost práce

Před započatím práce věnujte pozornost pokynům pro ochranu zdraví a životního prostředí, které jsou uvedeny na obalech výrobků nebo v bezpečnostních listech Při práci s výrobkem nejezte, nepijte, nekuřte a používejte předepsané ochranné pracovní pomůcky

### Ukládac^ odpadů

Postupujte podle zákona č 185/2001 Sb, o odpadech, v platném znění Podrobnější informace jsou uvedeny v bezpečnostním listu výrobku

**Dodržováním uvedených pokynů chráníte své zdraví a životní**



protiřodP

### Apkace

Apkaci materiálu najdetenastr.nc, stejně tok

lveobocná požadavky pro podklad o Podmínky zpracování

### Dsfince výrobku

Jednosložková prášková lepicí a štetřková hmota na bázi cementu Pro lepení izolačních desek z polystyrenu (EPS), extrudovaného polystyrenu (XPS) a minerální vlny (MW) na klasické minerální podklady (jádrová omítka, beton) a na dřevotřískové, dřevostěpkové, cementotřískové a sádrovláknité desky. Povrch dřevostěpkových desek nesmí být chráněn proti působení vody, nebo vlhkosti Opravou na bázi oleje, vosku nebo parafinu

## Slartf/tect Kků do ta

Hmota na bázi anorganického pojiva, plnivo, modifikujících přísad a výztužných vláken. PHdrineetk podkladu

polystyren \_\_\_\_\_ min.

006 MPa  
beton \_\_\_\_\_ min 0,5 MPa

dřevostěpkové desky \_\_\_\_\_  
cementotřískové desky, WKřnoat po mrazu polystyren.

Propustnost vodní páry\_Bava: \_\_\_\_

Rov lřmo «t podkladu

rovinnost podkladu

Pro ETICS připraveny k podkladu pomocí lepicí hmoty a hmořžinek Je max hodnota odchylky od rovinnosti 20 mm/m. Doporučuje se, aby nerovnost izolantu na délku 1 m, jako podkladu pro základní vrstvu, nepřevyšovala velikost zrna omítky zvýšenou o 0,5 mm

Podkladní nátěr

V případě nutnosti penetrace se podklad pene- truje ředěným penetračním nátěrem i klad A s čistou vodou v poměru 1:5-8, dle savosti podkladu V případě vyšší savosti je doporučeno provést

Jeřte jednu penetraci Při první penetraci použijeme penetrační nátěr v ředění 1:3 a při druhé v ředění 1:3. PodVody tvořené dřevotřískovou, dřevostěpkovou, cementotřískovou a sádrovláknitou deskou se

doporučuje upravit podkladním nátěrem weberpodHod holt \_\_\_\_\_ min 0,20 MPa  
mm 0,5 MRa

Některé typy dřevostěpkových desek

mají od výrobce povrch hydrofobně upraven. V takovém případě Je třeba

vyzkoušet přilnavost navrhaného podkladního nátěru \_\_\_\_\_ min 0,08 MPa

Připrava \_\_\_\_\_ max l=30

Hmota se připraví postupným vmřcháním jednoho pytle omítky do 6,3 lřbá čisté vody pomocí unřmřeru, nástavce no ruční vřtačky nebo ml-chacla stavebních směří Doba mřhání Je 2,5 min Po rozmřhání se hmota nechá 5

minut očstáta a potese jeřte jednou krátce promřchá.

Nářadí

Zednická lřice, zubová řpachtile, vědro, mřhačka, vřtačka, mřhadlo kvřtače.

### Čiřtění

Nřdoby, nástroje a nřřadí se po použití očstí vodou. Stejně tak je nutno ihned po oplodk lepicí a štetřkové hmoty očstít konstrukce vestavěné do fasady, jako jsou okna, dveře, parapetní plechy.



čřftmbku^ LZS730 Baum se 25 kg

**B**

Nejdúteztřtsjř \ y vlastnosti

- vynikající zpracovatelnost
- dlouhá otevřenost při zpracování
- vysoké užitné hodnoty
- maximálně urychluje práci
- možno lepit na dřevotřískové, dřevostěpkové, cementotřískové a sádrovláknité desky
- vhodná i pro desky z XPS vysoce pružná

# Aplikace pro LEPIČÍ A ŠTĚRKOVÉ HMOTY



webertherm 200,  
webertherm klasik,  
webertherm elastik,  
webertherm technik,  
webertherm min,  
webertherm clima,  
webertherm plus ultra,  
webertherm 307

## Vnější příprava pro podklad

Podklad musí být pevný, suchý, čistý, bez mastnot, zbavený prachu a nesoudržných vrstev. Mezi běžné podklady patří soudržná omítka, beton, pórobeton. Při lepení na netuhostě o objemově nestabilní podklady se postupuje dle konkrétních podmínek. V případě velmi sádkových a sádkových podkladů doporučujeme podklad upravit penetračním nátěrem

Podmínky pro zpracování: Práce spojená s oplácením se nesmí provádět pod +5°C (vzduch i konstrukce), nesmí se rovněž provádět práce při vysokých teplotách (nad +25°C), během silného větru a při dešti

## Aplikace pro lepicí a šterkové hmoty



Příprava

hmoty M10 připraví postupným vřazením jednoho pytle suché směsi (zSklp) do cca 5-6,5l čisté vody pomocí umvěru, nástavce na ruční vrtačku nebo míchadla stavebních směsí. Doba míchání je 3-5 minut. Přesné množství vody pro zámět je uvedeno na obalu nebo v technickém listu produktu



i

Pokud se vyváln zátkodřív vrstvy, vttúdí se sktenění sSavina do předem nanesené vrstvy sUrtové hmaty o vttíMi se dovnitř zlonlozrdm nerezovým hč dítkem směrem od středu ke kraj lrm SKlenlnú sEovna je v 1/3 doušky základní vrstvy od vrchu



Aplikace

Při lepení tepelně izolčních desek se hmota nanáší nejčastěji v nepřerušném pásu po obvodu desky a ve středech do plochy desky. Druhým způsobem je celoplošné nanášení na desku (u lamel z minerálních vláken vždy) zubovým hladítkem



Naneseno hmota se uhladí nerezovým hladítkem. Nůdejší d den je možno místní nerovnosti vyrovnat brusným hladítkem kryd vstvasfče-mnéMamyje cooimve spapch0Emm



Při šterkování se připravená hmota nanáší na podklad nerezovým hladítkem.



technologická přestávka: Pro aplikaci dalších povrchových úprav na základní vrstvu ETICS (zateplovacího systému) je třeba dodržet technologickou přestávku min 5 dní

# Tweber

SAINT-GOBAIN

## PROHLÁŠENÍ O SHODĚ

podle § 13 zákona č. 22/1997 Sb., v platném znění a § 13 nařízení vlády č. 163/2002 Sb., v platném znění

divize WEBER

výrobce : Saint-Gobain Construction Products CZ a.s. sídlo

Počernická 272/96, 108 03 Praha 10

IČO

250296

výrobna : Kozojedy 169, 28163 Kostelec nad Černými Lesy Řepná

1078, 460 08 Liberec Rovná 4595, 796 01 Prostějov

prohlašujeme na svou výlučnou zodpovědnost, že stanovený výrobek

**weber.therm technik**

- lepicí a šterková hmota pro zateplovací systémy

splňuje základní požadavky podle nařízení vlády č. 163/2002 Sb., v platném znění a je za podmínek obvyklého použití bezpečný.

Výrobce přijal opatření (v úrovni dané postupy podle ČSN EN ISO 9001 a vlastními dokumentovanými postupy), kterými zabezpečuje shodu výše specifikovaného výrobku uváděného na trh s technickou dokumentací a se základními požadavky.

Posouzení shody bylo provedeno v souladu s ustanovením nařízení vlády č. 163/2002 Sb. v platném znění.

Seznam dokumentace

Stavební technické osvědčení č. 020-035159 ze dne 5.1.2016 vydané autorizovanou osobou č. 204, TZÚS s.p., pobočka České Budějovice, IČO 00015679. Protokol o ověření shody typu výrobku č. 020-035568 ze dne 26.7.2016 vydaný autorizovanou osobou č. 204, TZÚS s.p., pobočka České Budějovice, IČO 00015679.

V Liberci dne 23.8.2016, Petr Vlha



výrobová legislativa divize Weber  
Saint-Gobain Construction Products CZ a.s.





**S TECHNICKÝ A ZKUŠEBNÍ ÚSTAV STAVEBNÍ PRAHA, s.p.ª**  
Technics! and Test institute for Construction Prague  
Autorizovaná osoba 204 podle rozhodnutí ÚNMZ č. 11/2013 Pobočka 0200 -  
České Budějovice vydává

podle ustanovení zákona č. 22/1097 Sb., o technických požadavcích na výrobky a o změně a doplnění některých zákonů, v platném znění, a § 2 a 3 nařízení vlády č. 163/2002 Sb., ve znění nařízení vlády č. 312/2005 Sb.

# STAVEBNÍ TECHNICKÉ OSVĚDČENÍ

č. 020-035159

na výrobek:  
**Tmely šterkové a lepicí pro stavební materiály (mimo keram. obkl. prvky)**

typ / varianta: LZS 730 weber.therm technik výrobce:

**Saint-Gobain Construction Products CZ a. s., divize Weber**

IČ: 25029673

adresa: Počernická 272/76, 108 03 Praha 10 výrobní: ftepná ul. 1076, 460 08 Liberec  
Kozčedy 156, 261 63 Kostelec nad Černými

Lesy Rovná, 796 01 Prostějov zakázka: Z 020 06 0447

Autorizovaná osoba 204 tímto stavebním technickým osvědčením osvědčuje údaje o technických vlastnostech výrobku, jejich úrovni a postupech jejich zjišťování ve vztahu k základním požadavkům uvedeným v příloze č. 1 nařízení vlády č. 163/2002 Sb., ve znění nařízení vlády č. 312/2005 Sb.

Osvědčení je technickou specifikací určenou k posouzení shody uvedeného výrobku.

Počet stran stavebního technického osvědčení včetně strany titulní: 3

Zpracovatel tohoto STO:

Platnost osvědčení do: 31. ledna 2019

Osoba odpovědná za správnost tohoto

STO:



Ing. Dana  
Přátová  
vedoucí poz. z. DV Btal

České Budějovice, 5. ledna  
2016

Ing. Milan Pálka  
zástupce vedoucího autorizované osoby 204

Upozornění: Bez písemného souhlasu vedoucího autorizované osoby 204 se toto stavební technické osvědčení nesmí reprodukovat jinak než celé.

**J**



e. výrobě NP653 ihd«rii  
€0 1 kg, 5 kg

# weberpodklad hařt

Jsou však zpracovány podle nejlepších poznatků a zkušeností z praxe o jsou založeny na nejnovějších technických poznatcích

## PENETRAČNÍ NÁTĚR PŘEDEVŠÍM PRO NESAVÉ PODKLADY

### nesajících podkladech

- rychlé tuhnutí
- vhodný pro použití ve vnitřních a vnějších

**t** prostorách s obsahem křemičitého písku

Definice výrobku Disperzní penetrační nátěr. Složení

Na bázi akrylátové disperze o modifikčních přísad

Barva Oranžová

Všeobecné požadavky pro podklad Podklad musí být suchý, soudržný, nosný, zbavený všech volně obléhacích částic, jako leproch, olej, mastnota a podobně

**Podmínky** pro zpracování Práce spojené s aplikací je možno provádět v teplotním rozmezí od +5°C do +25°C (vzduch i konstrukce), při zpracování je třeba se vyhnout přímým negativním účinkům tepla, vlhka a průvanu. Uvedené hodnoty se týkají standardních podmínek při 20°C a jsou přiměřeně vyšší při nižších teplotách a nižší při vyšších teplotách.

**Pokyny pro zpracování**

Před použitím promíchat a zředit max. 5% vody, nanášet pomocí válečků, štětů nanášejte rovnoměrně ve slabé vrstvě - zabráníte tvorbě loužiček. Po zaschnutí (zkouška škrábáním) lze podle místních podmínek provádět následnou vrstvu (cca 2 hod).

### Nůrodí

Mlčhodlo, hrubý molitonový váleček, štětec

### Čištění

Nádoby, přístroje a nástroje se po použití ihned očistí. Zastlou vstupu nelze odstranit vodou.

- **vetru snadno se natírá válečkem i štětcem**
- **vysoká přilnavost k hladkému podkladu - vhodný i tam, kde je instalováno podlahové vytápění**

- neředěný se používá k základním nátěrům stěn a podlah s glazovanými/neglazovanými dlaždicemi, přírodním a umělým kamenem, betonovým povrchem, se zbytky lepených koberců, apod

Spotřeba

**0,2 kg/tri'**

Státní úřad pro ochranu životního prostředí a ochrany přírody m ocMm\* \* tkvhu podvodu Ozpůsobu zpraviMH

vi o 5kgPE obolech



12 měsíců od data výroby v době **uzavřených** originálních obalech při teplotách od +5°C do +25°C chráně před mrazem -7s

Dodatečné přidávání písku, pojiva a přísad se nepovoluje. Při teplotách vzduchu a podkladu pod +5°C a při očekávaných mrazech nepoužívat.

**Všechny údaje v tomto návodu jsou nezávazné.**

(0

### ^tejdulezttejší vlastnosti

- univerzální penetrační nátěr pro savé i nesavé povrchy bez rozpouštědel
- připravený k přímému použití
- vysoká přilnavost na hladkých

**Fotodokumentace ZL č.I**

2980251



Datum	Denní záznamy stavby
	<i>r&amp;c^fc'^^ okfacnt?</i>
	<i>cl</i>
	<i>fr -----</i>
	<i>: tia^Č&amp;Gf/LQ *</i>
	<b>Z*/n &gt; 2. hofa t/f ;</b>
	<i>Úd fAD b v l y XSN&amp;Yfiwti</i>
	<i>l((</i>
	<i>*) z a pln Z fa //^y Z čfn Q POdOTfk</i>
	<i>'i&lt;, 'f</i>
	<i>JL-řfoz Q f U y nbcAcZ&amp;u vopfc-i^c/d't,</i>
	<i>i/tftuoY ' d ř* tHCsfrČtC*- yr&amp;tČG/cs</i>
	<i>i</i>
	<i>Pochtt'- potetbivvo tihbta 0 ~</i>
	<i>iJi(</i>
	<i>YřVio&gt;&gt;vtt&gt; -/C b^t-</i>
	<i>/</i>
	<i>Prr/cc - ISOtSbeiC-t'ttCe- -technické</i>
	<i>Prtsun fiett' ■</i>
	<i>iJ&gt;t</i>
	<i>PrpiO- \JLfJf? f^X^ n s&gt;c(tet ^</i>
	<i>(/</i>
<i>JL 5.1</i>	
<i>/</i>	<i>; J f f</i>
	<i>n' &lt;■ y</i>
	<i>'/rezPc^ it' ^ /f /1</i>
	<i>'iP1 í</i>



## ZMĚNOVÝ LIST č.2

<b>DODAVATEL</b> Název : <b>BFK service a.s.</b> Sídlo: Komenského nám. 54, 281 44 Zásmyky IČO: 271 55 153 SoD č.:	<b>OBJEDNATEL</b> Název : <b>Město Milovice</b> Sídlo: Nám. 30. června 508, Mladá, 289 24 Milovice IČO : 002 39 453 SoD č.:
--	---

Název stavby:

**REKONSTRUKCE KULTURNÍHO DOMU MILOVICE**  
**Kulturní dům v Milovicích - stavební část a profese**  
**Snížení energetické náročnosti multifunkčního kulturního zařízení v Milovicích**  
**M\_047-7-1.4.3.1 a M\_025-1-4.3 Zařízení vzduchotechniky**  
**Milovice nad Labem kraj Středočeský HEXAPLAN International s.r.o.,**

Stavební objekt	Základní rozpočet před změnou	Základní rozpočet po změně	Základní rozpočet před změnou	Základní rozpočet po změně	Základní rozpočet po změně
M_047-7-1.4.3.1	66 560,00 Kč	0,00 Kč	312 788,00 Kč	312 788,00 Kč	379 348,00 Kč
M_025-1-4.3	0,00 Kč	0,00 Kč	91 950,00 Kč	91 950,00 Kč	91 950,00 Kč
<b>Celkem bez DPH</b>	<b>66 560,00 Kč</b>	<b>0,00 Kč</b>	<b>404 738,00 Kč</b>	<b>404 738,00 Kč</b>	<b>471 298,00 Kč</b>

### PODROBNÉ ODŮVODNĚNÍ ZMĚNOVÉHO LISTU č.2

Číslo SO/PS : Název SO/PS: Místo stavby : Zpracovatel PD

Práce, které byly provedeny nad rámec dle investorské smlouvy o dílo č. 552/2018 ze dne 17.12.2018,

Dopočten rozdíl skutečnosti na stavbě oproti W a PD.

Po demontáži podhledů v celém objektu, bylo teprve zjištěno trasa a výměry vzduchotechnického potrubí. Jelikož se jedná o hranaté potrubí větších rozměrů, hrozila by kolize s novým VZT potrubím a proto bylo rozhodnuto o demonáži veškerého starého potrubí.

Změna se dotýká dvou stavebních objektů, pro které je tento ZL sloučen. M\_047-7-1.4.3.1 a M\_025-1-4.3 Zhotovitel prohlašuje, že změna nezpůsobí zvýšení nákladů při dalším provádění stavby nebo změnu schváleného harmonogramu.

dn>: A o A

**přílohy: rozpočty ZL, fotodokumentace, kopie zápisu ve stavebním deníku**

dni: .{ 0 } í-č-A dni:

Za dodavatele: *isfci*

LP-1 <sup>(U)</sup>11 dni: / O -1

Za TDI: j' 2 . V^^Xrvko v\ v, v

^TdArf dni: q . A •

Za zpracovatele PD: *fn, fc . ffj^křj*

7/o

Za objednatele: //1A - A i

*jL t AAA<sup>7</sup>*

Za supervizi: j/UA

## ROZPOČET K ZMĚNOVÉMU LISTU Č.2

Název REKONSTRUKCE KULTURNÍHO DOMU MILOVICE stavby :  
Kulturní dům v Milovicích - stavební část a profese

PS,SO M-047-7-1.4.3.1

**píso** 0,1 #4#911 #Zařízení vzduchotechniky

Poř. číslo pol.	Název položky	Způsobilost	Položka technické specifikace	Měrné jednotka	Jednotková cena	Základní rozpočet před změnou č.2		Méněpráce		Vícepráce		Změnový list č.2		Základní rozpočet po změně č.2	
						Množství	Celková cena	Množství	Celková cena	Množství	Celková cena	Množství	Celková cena	Množství	Celková cena
110	Potrubí čtyřhranné do obvodu 2m	N	001 14	BM	665,00	40,000	26 600,00		0,00	284,000	188 860,00	284,000	168 660,00	324,000	215 460,00
111	Potrubí čtyřhranné do obvodu 6m	N	002 4	BM	1 999,00	10,000	19 990,00		0,00	57,000	113 943,00	57,000	113 943,00	67,000	133 933,00
112	Ekologická likvidace dem materiálu	N	003 2	KUS	19 970,00	1,000	19 970,00		0,00	0,500	9 985,00	0,500	9 985,00	1,500	29 955,00

Celková cena CZK bez DPH	86 560,00	0,00	312 768,00	312 788,00	379 348,00
- z toho způsobilá výdaje	0,00	0,00	0,00	0,00	0,00
- z toho nozpůsobilá výdaje	66 660,00	0,00	312 788,00	312 788,00	379 348,00



## ROZPOČET K ZMĚNOVÉMU LISTU č.2

Název REKONSTRUKCE KULTURNÍHO DOMU MILOVICE  
stavby : Snížení energetické náročnosti multifunkčního kulturního zařízení v Milovicích

číslo M 025-1-4.3  
PS,SO -  
PS\*!!") D11 443 "Zařízení vzduchotechniky

Poř. číslo pal.	Název položky	Způsobilost	Položka technické specifikace	Měrná jednotka	Jednotková cena	Základní rozpočet před změnou č.2		Méněpráce		Vícepráce		Změnový list č.2		Základní rozpočet pozměně č.2	
						Množství	Celková cena	Množství	Celková cena	Množství	Celková cena	Množství	Celková cena	Množství	Celková cena
100a	Porrubi čtymranné do oovooou zm	N	001 6	BM	300,00		0,00		0,00	19,00 0	5 700,00	19,00 0	5 700,00	19,00 0	5 700,00
99a	Potrubi čtyřfiranne do odvodu 6m	N	002 3	BM	900,00		0,00		0,00	90,00 0	81 000,00	90,00 0	81 000,00	90,00 0	81 000,00
100a	Ekologická likvidace dem materiálu	N	003 1	KUS	3 500,00		0,00		0,00	1,500	5 250,00	1,500	5 250,00	1,500	5 250,00

Celková cena CZK bez DPH		0,00	0,00	91 950,00	91 950,00	91 960,00
- z toho způsobilá výdaje		0,00	0,00	o.o o	0,00	0,01
- z toho nezpůsobilá výdaje		0,00	0,00	91 950,00	91 960,00	91 950,00



V?T c\áua.y ci 1-HP

\*v> do G

»y) do ZH.0W00L foUv V2T

VIT

nhjCuu . g, Vtékat V?

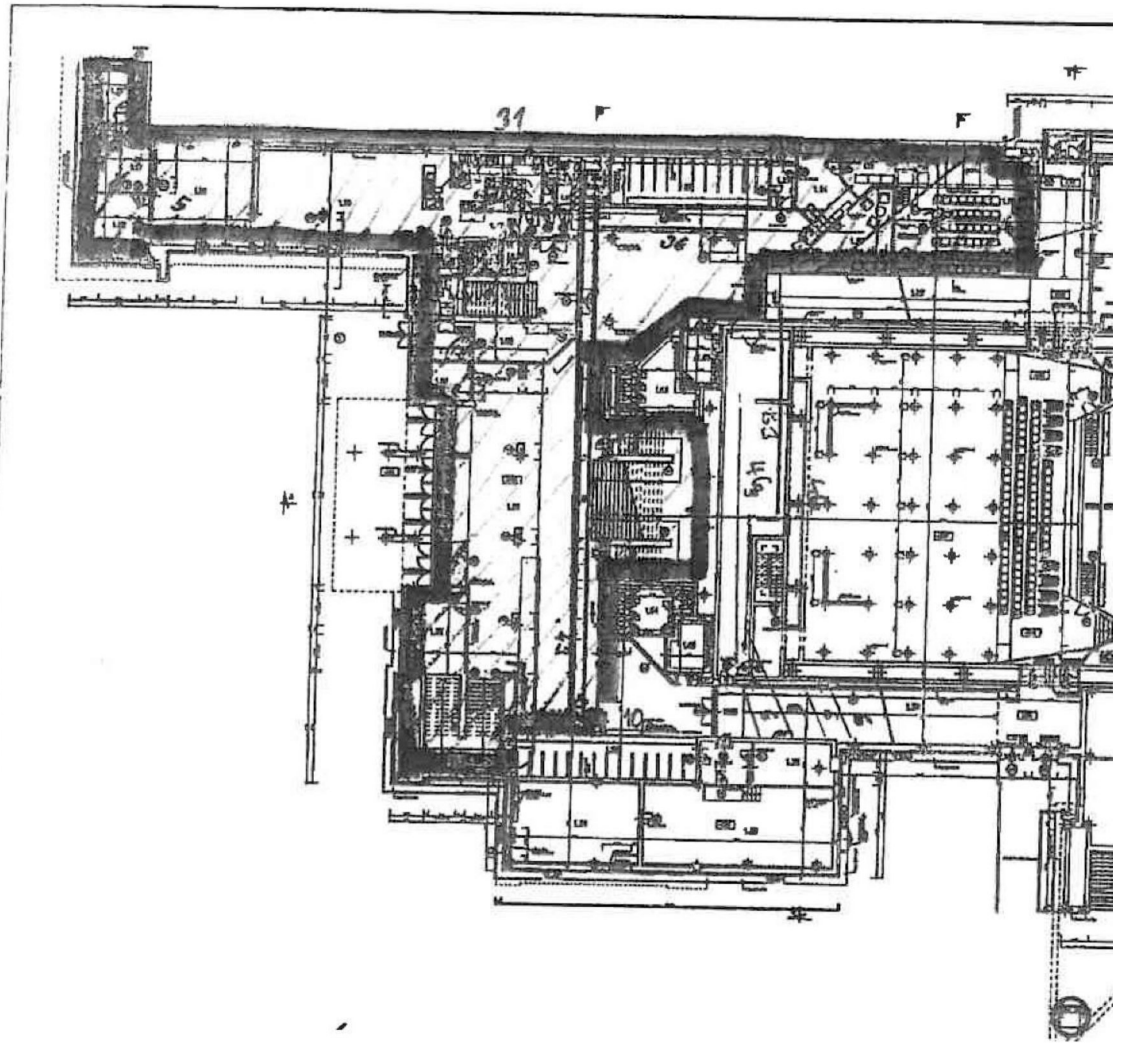
\*tc + w 4-CtCte +10

6^4-C =: 61 J

-120 \* J

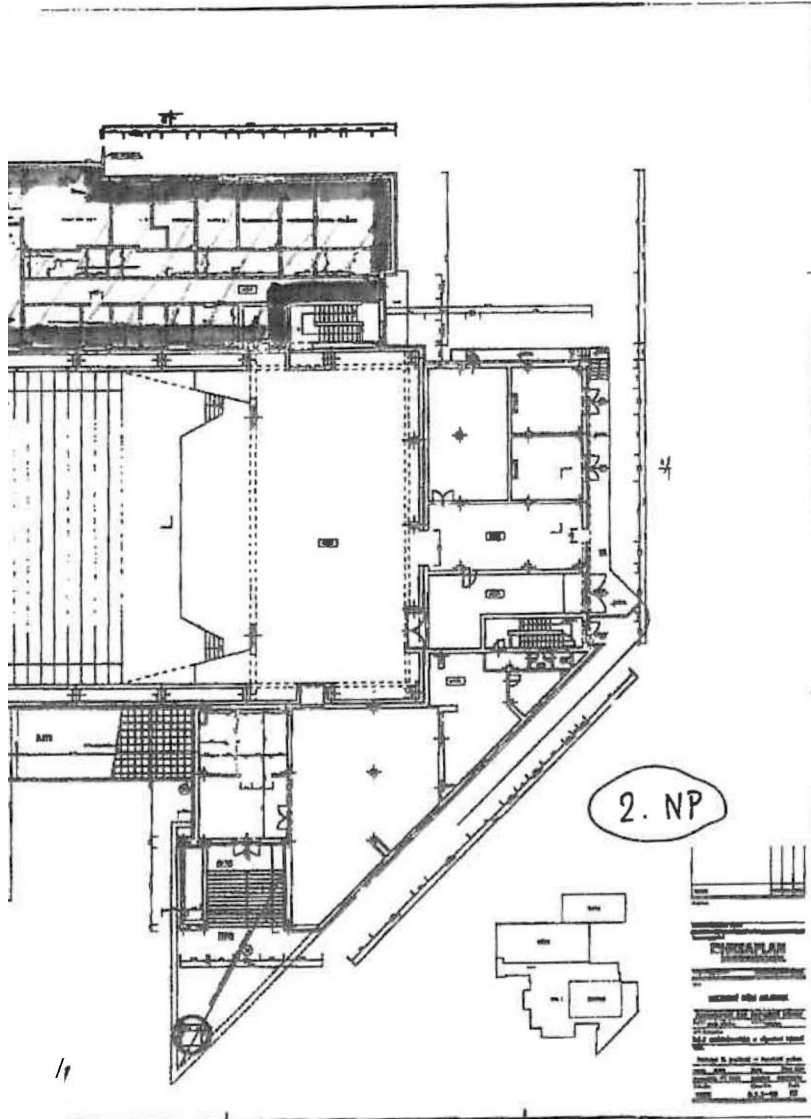
10% - Í3 = 1M











2. NP

**KIRKAPLAN**  
 ARCHITECTS  
 1000 15th St. N.W.  
 Washington, D.C. 20004  
 Telephone: (202) 462-1000  
 Telex: 411111 KIRKAPLAN  
 Fax: (202) 462-1001