

Příloha č. 1

PŘEDÁVACÍ PROTOKOL KE ZBOŽÍ A DOKUMENTACI

Ředitelství silnic a dálnic ČR,

se sídlem Na Pankráci 546/56, 140 00 Praha 4 – Nusle

IČO: 659 93 390

(dále jen „**Kupující**“),

a

jméno/název: CROY s.r.o.

se sídlem: Plzeňská 2599, 269 01 Rakovník

IČO: 451 47 647

(dále jen „**Prodávající**“)

tímto potvrzují, že níže uvedeného dne, měsíce a roku:

1. Prodávající odevzdal a Kupující od něj převzal následující Zboží:

druh Zboží: [doplň dodavatel]

počet kusů: [doplň dodavatel]

přesná specifikace Zboží (např. výrobce, model, VIN, registrační značka): [doplň dodavatel]

2. Společně se Zbožím Prodávající odevzdal a Kupující od něj převzal následující Dokumentaci vztahující se ke Zboží: [doplň dodavatel]

3. Kupující uvádí, že:

a) Výše uvedené Zboží a Dokumentace byly převzaty Kupujícím bez zjevných vad.

b) Výše uvedené Zboží a Dokumentace byly převzaty Kupujícím s následujícími zjevnými vadami: [doplň dodavatel]

4. Tento předávací protokol se podepisuje ve dvou (2) stejnopisech s tím, že jeden (1) stejnopis je určen pro Kupujícího a jeden (1) stejnopis je určen pro Prodávajícího.

V Praze dne _____

V Praze dne _____

Ředitelství silnic a dálnic ČR

CROY s.r.o.

[jméno zástupce dodavatele]

Příloha č. 2

Specifikace Zboží

Celoroční údržba Přerov



A1. Zametač – 1 kus

Zametací nástavba KOBIT K 8



Podvozek pod zametací nástavbu

Výkon motoru: 220 kW
Celk. hmotnost: 18.000 kg
Řízení: Vpravo
Kabina řidiče: S ClassicSpace, 2,30 m, tunel 320 mm
Rozvor: 4.200 mm

Lakování

LZ	Kabina - lakování	MB 2603	oranžová
----	-------------------	---------	----------

Pneumatiky

1. náprava:	2x 315/80 R 22,5 Continental	F18L16 10 Silnice
2. náprava:	4x 315/80 R 22,5 Continental	F18L88 10 Regionální trakce/M+S
Rezervní kolo:	1x 315/80 R 22,5 Continental	F18L16 10 Silnice

Sériová výbava

A1Y	Přední náprava, rovné provedení Uzávěrka diferenciálu zadní nápravy
B1B	EPB s ABS a ASR
B1D	El. jednotka zprac. vzduchu (EAPU), ve středu rámu
B1F	Vyhřívání sys. rozvodu stlač. vzduchu (APU/EAPU)

- B2A Brzdy kotoučové na přední i zadní nápravě
- B2E Brzdy kotoučové - zakrytování
- B4A Kondenzační senzor pro stlačený vzduch
- B4M Vzduchojem ocelový
- Adaptabilní brzdové světlomety
- Parkovací brzda, zvukové varování
- Přípojka stlačeného vzduchu vpředu
- Zadní převis 1200 mm
- C0J Upevňovací díly pro sklápěč
- C5J Servořízení jednookruhové
- C6C Čerpadlo posilovače řízení, neřízené
- C6J Čerpadlo posilovače řízení, neřízené
- C6Q Stabilizátor přední nápravy
- C7A Zábrana proti podjetí zadní
- C7F Zábrana proti podjetí přední (ECE), alu
- C7J Držák akumulátorů, uspořádání vedle sebe
- C8F Blatníky převozní
- Rastr montážních děr na rámu, souvislý
- D0S Tlakovzdušná přípojka v kabině řidiče
- D1B Sedadlo řidiče odpružené, standardní
- D1N Sedadlo spolujezdce, sklopný sedák
- D6F Klimatizace
- D6Z Filtr ventilace hrubý (pro stavební provoz)
- D7R Víka na odkládacím prostoru nad čelním sklem
- D8A Střešní poklop/střešní větrací klapka
- Volant multifunkční
- Držák lahví
- Okna elektricky ovládaná, na obou stranách
- Vchodové světlo na vnitřní straně dveří
- Odkládací prostor, velikost A4
- DUP0 Basisduplikatscode 0
- E1C Akumulátory 2 × 12 V / 220 Ah, bezúdržbové
- E1N Alternátor 28 V / 100 A
- E3L Zásuvka 24 V/15 A, u nohou spolujezdce
- E4B Rozhraní pro přenos dat FMS 2.0 (fleet management)
- E4C Přídavné funkce pro výrobce nastavy
- E5H Spínač nočního svícení, zelený
- E7F Kabelové dálkové ovládání vzduchového odpružení
- F0Y Kryt zrcátka pro stavební provoz
- F1P Kabina S krátká
- F1S Kabina S ClassicSpace, 2,30 m, tunel 320 mm
- F2C Varianta podlahy, střední tunel
- F2G Šířka kabiny 2,30 m
- F2M Kabina, uložení 420 mm
- F2U ClassicSpace
- F3A Uložení kabiny standardní, ocelové odpružení
- F3W Kabina sklápěcí mechanicko-hydraulicky
- F4I Zadní stěna kabiny s okny
- F5Y Lišta A-sloupku pro úsporu paliva
- F6C Čelní sklo determální
- F6I Čelní zrcátko, vyhřívané
- F7B Nárazník, s ocelovými rohy
- F7D Nárazník vpředu s tažným okem, tažná hubice
- F7Y Vstup do kabiny řidiče levý/pravý, pohyblivý
- F8A 2 klíče od vozidla



F8E	Centrální zamykání Kabina zesílená Aerodynamicky zakryté rohy Zpětná zrcátka vyhřívána, elektricky nastavitelná Širokoúhlé zrcátko, vyhřívané Rampové zrcátko
G0R	Šroubované nosné vzpěry převodovky
G5A	Jednokotoučová spojka
J1O	Tachograf digitální, 2.generace, ADR
J1S	Tachograf VDO
J2E	Rádio s USB vstupem
J2I	Standardní reproduktory se středovým reproduktorem
J3S	Truck Data Center 6 (DTCO)
J9N	Příprava pro Truck Data Center 6 (DTCO) Diagnostika On-Board Palubní počítač Zobrazení souborných dat na přístroji FleetBoard Eco Support Systém údržby
K0T	Hlavní nádrž, vlevo
K3V	Nádrž na AdBlue, 60 l
K5M	Uzávěr nádrže uzamykatelný
K7I	Výfukový systém, na rámu vpravo, koncovka dovnitř
L1I	Světlomety mlhové vpředu, denní svícení LED Obrysová světla boční Ambientní osvětlení Obrysová světla LED
M0C	Spodní kryt proti víření prachu
M2D	Motor OM936, R6, 7,7 l, 220 kW (299 k), 1200 Nm
M5M	Motor v provedení Euro VI, s OBD-C
M5U	Motorová brzda, standardní
M7I	Ochrana chladiče před hmyzem
M8A	Sání vzduchu vpředu
P0S	Volný prostor pro ovl. jednotky, vedle sed.řidiče
P9A	Příprava pro ovládání sklápění v kabině
Q8R	Příčník zadní, zesílený Příčník zadní, neutrální, pozice
R0Z	Kryty matic kol
R1Q	Ráfky 9,00 × 22,5
S1D	Asistent regulace stability (ESP)
S1H	Asistent jízdy v pružích (LDWS)
S1P	Aktivní brzdový asistent (AEBS)
S5A	Omezovač rychlosti 90 km/h (ECE)
S5Z	Tempomat a temposet
V0V	Zadní nájezdový úhel, min. 25 st.
V0X	Světla výška přední nápravy zvýšená, min. 250 mm
V1B	Arocs
V1W	Standard
V2I	Arocs - modelová generace 1
V8A	Číslo podvozku VIN
X1S	Štítky a dokumentace česky
X2E	Typový štítek, EU
X3Z	Záruka na hnací řetězec, 3 roky / 250 000 km
Y4J	Klín podkládací, 2 ks

Y4R	Nástavec pro huštění dvojmontáže, bezdušové pneu
Y4W	Nářadí, rozšířené
Y4Z	Tlakovzdušná pistole, s hadicí
Z4O	Profil nádrže, úzký
Z4Q	Profil nádrže, nízký
Z5C	OM 936
Z5W	Pravostranné řízení
Z5Y	Vozidlo pro pravostranný provoz

Vybavení dle určení: ŘSD – zametací nástavba

A1D	Přední náprava 8,0 t
A2G	Zadní náprava 13,4 t, talířové kolo 300, planetová
A5Y	Stálý převod $i = 4,333$
C2I	Rozvor 4200 mm
C5P	Rám šroubovaný
D0L	Kuřácký paket
D2N	Odjištění opěradla sedadla řidiče
D3Q	Potah sedadla řidiče, velurový
D3T	Potah sedadla spolujezdce, velurový
D5Y	Koberečky gumové
E3E	Zásuvka přídatná 12V/15A, u nohou spolujezdce
E3Y	Programovatelný modul PSM vč. přípojných vozidel
E3Z	Modul PSM, CAN nastavby, ISO 11898 místo 11992
E5A	1 spínač pro elektroinstalaci nástavby
E6Z	Akustická výstraha při couvání
E9G	Elektroinstalace pro dodateč. montáž spotřebičů
F0F	Boční modul, vozidlo kategorie N3
F5L	Sluneční clona vnější
F6L	Hlavní zrcátko pro manévrování, u spolujezdce
G1F	Převodovka G 141- 9/14,57-1,0
G5H	Řazení manuální
J1C	Sdružený přístroj 12,7 cm, s funkcí video
J3Z	Měření zatížení na nápravách se zobrazením na FSS
J9A	Elektroinstalace pro vysílačku, 12V DIN slot
J9J	Příprava pro zpětnou kameru
K1C	Nádrž 290 l, vlevo, 650 x 565 x 950 mm, Alu
K5Q	Palivová nádrž se sítkem v hrdle
K7A	Výfuk nahoru
L2K	Výstražná světla žlutá, na kabině vlevo i vpravo
M0T	Protihlukové zakryt., 80 dB, pro zákaz noč. jízdy
M6L	Kompresor dvouválcový
N6U	Bez vedlejšího pohonu pro sklápěč
Q1N	Pera přední 8,0 t, 3-listá
R8F	Držák rezervního kola provizorní
R8P	Rezervní kolo / rezervní ráfek
S8A	Lékárnička
S8C	Výstražný trojúhelník
S8D	Výstražná lampa
S8E	Reflexní vesta
V0S	Vozidlo třídy N3
V0Y	Světlá výška zadní nápravy zvýšená, min. 250 mm
W0L	Hmotnostní varianta 18,0 t (8,0/13,0)

Y3M	Protikorozní nástřik rámu
Y4A	Zvedák 12 t / 19 t
Y4S	Náhradní žárovky, v krabičce
Y4Y	Hadice pro huštění pneumatik

Montáž GPS

Zametací nástavba KOBIT K 8 – provedení a vybavení

Samosběrný zametač s odsáváním typ **KOBIT K 8** je používán pro sběr nečistot, od prachových částic až po štěrky a kameny, listí, písek a dalších nečistot z povrchu komunikací, zpevněných ploch, průmyslových zón apod.

Samosběrný zametač je vyráběn firmou KOBIT. Nástavba řešena jako pevná (pro maximální využití stroje v zametacím provozu).

Zametací agregát samosběrného zametače je umístěn mezi nápravami vozidla. Agregát se skládá z odsávacího zařízení, skrápěcího zařízení vodou a soustavou zametacích kartáčů. V tomto případě je stroj vybaven pravostranným zametacím agregátem na pravé straně vozidla. Tato soustava je variabilní a podle přání zákazníka s přihlédnutím ke konstrukci podvozku můžeme stroj vybavit takovým složením zametací soustavy, které plně vyhoví podmínkám u zákazníka. Samosběr je možno za příplatek vybavit dalším čelně neseným agresivním kartáčem.

Skrápění vodou je zajištěno pomocí dvou vodních okruhů. První okruh zajišťuje skrápění pomocí trysek a vytváří vodní clonu přímo v prostoru zametacích kartáčů, druhý okruh skrápí zametanou plochu ještě před zametacím agregátem. Zametač je vybaven i zadní nasávací hadicí s koncovkou - vysávání kanálových vpustí, odpadkových košů apod.

Zásobník vodní náplně je o velikosti 2000 l. Nástavbu je možno použít pro zametání i při přechodových teplotách.

Soustava všech hydraulických pohonů a okruhů je poháněna pomocným diesel motorem.

Celý stroj je ovládán pomocí ovládacího panelu umístěného v kabině řidiče.

Technická specifikace

- řešení nástavby jako nové, pevné, **oboustranná** zametací nástavba
- montáž na podvozek, včetně dalších potřebných úprav na podvozku tak, aby zametací nástavba byla zcela funkční. Umístění zametacího agregátu mezi nápravami vozidla (válcový kartáč průměr 400 mm, 2x talířový kartáč Ø700 mm, odsávání na pravé a levé straně-šířka sací hubice 600 mm). Všechny uvedené agregáty je možno kombinovat nebo použít samostatně. Výkonný ventilátor zajišťuje dostatek výkonu i v extrémních podmínkách (umístěn mimo zásobník na smetky). **Současné zametání na pravé i levé straně najednou o šíři 3m**
- sací ventilátor se sacím výkonem 4,3 m³/s, umístěný mimo zásobník na smetky
- zinkovaný rám nástavby a zametací agregáty přispívají k dlouhé životnosti namáhaných součástí.
- zametací šířka 2 500 mm, plynulá regulace otáček kartáčů. Plovoucí uchycení válcového kartáče.
- pneumatické ovládání uzávěru hlavní sací hadice a zadní sací hadice

- plynulá změna přítlaku talířového kartáče, ovládaná ručním ventilem z místa řidiče, ovládání otáček kartáčů z kabiny
- zkrápění všech zametacích kartáčů se zapínáním a plynulou regulací
- plynulá změna průtoku vody pro skrápění, ovládaná z místa řidiče
- přední zkrápěcí lišta pro podmínky s větší prašností pevné uchycení
- zásobník nečistot s geometrickým objemem 7,5 m³ vyroben z **nerazu**, s automaticky odklápěcím odlučovacím velkoplošným sítem pro snadné čištění po skončení činnosti.
- sklápění zásobníku v úhlu až 55° je zajištěno samostatným zvedacím teleskopickým válcem
- bezpečnostní akustická signalizace při couvání
- vícepolohová bezpečnostní vzpěra a zajištění proti překlopení při sklápění zásobníku
- integrovaný zásobník vody 2.000 l v nerezovém provedení, hladinoměr a displej v kabině
- zkrápění vodou (max. 50 l/min. při tlaku až 40 bar).
- vysokotlaká ruční mycí pistole, hadice a naviják pro očistu zametače, 15l při 100 bar
- samostatný pohon novým vznětovým motorem **IVECO N45 ENTY, 75 kW** s elektro-pneumatickou spojkou, kontrola chodu motoru automatickým vypnutím při poruše. Palivoměr s indikací v kabině
- vlastní palivová nádrž motoru o objemu min. 100 l s indikací v kabině
- ruční hydraulické čerpadlo pro nouzové vyprázdnění
- zadní sací jednotka včetně výložníku s možností regulace výkonu ventilátoru a s nadlehčováním zdvihu nebo spouštění hadice
- ovládání celého stroje z pultu v kabině řidiče, sklápění zásobníku a otvírání zadního čela ovládáno rovněž z kabiny, zavírání čela tlačítkem zvenku i pomocí dálkového ovládání s kabelem. Sekundární ovládání pro nouzové vyklopení při poruše nastavbového motoru.
- při couvání automatické zvedání agregátů, v transportní poloze zajištěny mech. zámkem
- barva RAL 2011
- výstražné osvětlení – oranžový maják, bezpečnostní šrafování, LED pracovní osvětlení
- zadní světelná rampa 5 světel
- v zadní části nástavby bude instalována sklopná, 15-ti světelná LED výstražná šipka oranžové barvy bez 2 ks světel třídy L9H o průměru 300 mm
- kamera v zadní části, monitor v kabině vozidla
- zaškolení posádky

Záruka a zajištění servisu

Záruka, záruční a pozáruční servis nástavby výkonného zametače:

Kupujícímu bude poskytnuta záruka na výrobek v délce 24 měsíců.

Servisní místo pro servis záruční i pozáruční:

KOBIT, spol. s r.o.

Konecchlumského 1100

506 01 Jičín

tel: 493 546429 - 30; fax: 493 522 974, 525 132

E- mail: servis@kobit.cz

Nonstop služba 737 218 034

Servis je zajištěn střediskem OTS společnosti a smluvními středisky.

Sklad náhradních dílů je tamtéž.

Smluvní servisní střediska:

Zbyněk Lazar s.r.o. , Letiště Brno-Tuřany, 627 00

Provádění záručního servisu do 24 hod..

pozáručního servisu v rozmezí 48 hod., vyjma velkých havárií.

Kapacita servisu: 5 servisních vozidel + 7 servisních techniků

Cena servisu: 750,- Kč/hod bez DPH 15,- Kč/km bez DPH

Prodávající se zavazuje provádět záruční a pozáruční servis dodaného zboží dle předepsaných rozpisů prohlídek jednotlivých součástí. V rámci celého stroje je doporučena jedna předsezónní a jedna posezónní prohlídka nejdůležitějších uzlů. Nezávisle na tom je třeba kontrolovat dle rozpisu, který je součástí návodu k obsluze, ventilátor a pohonnou jednotku (rozsah několika set pracovních hodin)

Prodávající se zavazuje k zajištění záručních i pozáručních oprav na základě řádné objednávky kupujícího, kterou zašle (i faxem) na adresu prodávajícího (KOBIT, spol. s r. o., Konecchlumského 1100, Jičín). Zahájení záruční opravy bude nejdéle do 48 hodin dle závažnosti a rozsahu poruchy.

Servisní prohlídky se doporučují před začátkem a případně po skončení pracovní sezóny.

A2. Univerzální nosič nářadí – 2 ks

Modell: Mercedes-Benz Unimog

Typ: U427

Rozvor: 3150 mm

BM-No. 405.110

Barva: kabina MB 2603 komunální oranžová

Pneumatiky:

W48K77 10 385/65 R 22,5 Continental HSW2-SCANDINAVIA M+S)

Pneumatiky ks: 4+1

Technická a cenová specifikace:

AZ1 Stálý přenos zadní nápravy $i=6,38$
Uzávěrka diferenciálu zadní nápravy
Zadní náprava portálová.
Přední náprava portálová.
Vinuté pružiny s progresivním průběhem odpružení
Nápravy s podélnými příčnými stabilizátory, tlumiče pérování
Sensor na kondenzát v tlakovém systému brzd
Pneumaticky ovládané, kotoučové brzdy na všech kolech
Vysokotlaké-dvouokruhové brzdy, 18 bar, pneumatické
Systém brzd s ABS, vypínatelné pro jízdu v terénu
Brzdová soustava se zátěžovým regulátorem
Parkovací brzda se zásobníkem vzduchu, působnost na ZN
Přípojka tlakového vzduchu
Kompresor 310 l/min-18 bar, vodouchlazený
Vyhřívavý vysoušeč vzduchu
Hydraulické servořízení
Stabilní rám
Integrovaný nosník pro montáž čelní upínací desky
V rámu integrované připojovací body pro nástavby

D6F	<p>Ochrana podvozku proti korozi Dinol</p> <p>Integrovaná klimatizace</p> <p>Multifunkční volant, vč možnosti nastavení</p> <p>Popelník</p> <p>Háčky na oděv</p> <p>El.ovládaná okna dveří kabiny na obou stranách</p> <p>Odkládací síťka na zadní stěně kabiny</p> <p>Podlaha kabiny s možností úprav pro průchod kabelů</p> <p>Kabelové průchodky do kabiny</p> <p>Topení, větrání, vnitřní oběh vzduchu, pylový filtr</p> <p>Ovládací páčka vpravo pod volantem - pojezd</p> <p>Ovládací páčka pod volantem vlevo - dálková světla, stěrače</p> <p>Odkládací přihrádky</p> <p>Střešní vnitřní konzole pro tachograf a radio</p> <p>Střední konzole s ovládacími prvky, 2 přihrádky</p> <p>Dveřní polstrování s armaturou a držáky lahví</p> <p>Vnitřní osvětlení kabiny, čtecí světla pro řidiče i spolujezdce</p> <p>3-bodové automatické bezpečnostní pásy</p> <p>El. zásuvka pro přívěs 24 V, 15-pólů</p> <p>Palubní napětí 24 V</p> <p>Akumulátory 2 x 12 V, 140 Ah</p> <p>Elektronická schránka v kabině, zásuvka na diagnostiku</p> <p>Zásuvka stálého proudu 24 V/14 A na střední konzoli</p> <p>El. instalace dle EMV</p> <p>Zpětná zrcátka el. vyhřívána a ovládaná</p> <p>Vyhřívané širokoúhlé zrcátko</p> <p>Rampové zrcátko.</p> <p>Kabina MB, skelná vlákna, korozí odolná</p> <p>Krátký přesah kabiny, maximální výhled z kabiny</p> <p>Pevnost kabiny dle ECE-R-29/2</p> <p>Protahení okének dveří dolů pro zvýšení bezpečnosti provozu</p> <p>Okénko v zadní stěně kabiny</p> <p>Stěrače třírychlostní s intervalem, ostřikovač</p> <p>Komfortní uložení kabiny na čtyřbodové, odpružené</p> <p>Kryt motorového prostoru zvedací, odnímatelný</p>
G50	<p>Chladič oleje převodovky.</p> <p>Jednokotoučová suchá spojka, samostavěcí</p> <p>Převodovka MB - plně synchronizovaná, 8° vpřed 6° vzad</p> <p>Elektro pneumatické řazení EPS</p> <p>Permanentní pohon 4x4 s uzávěrkou mezinápravového dif.</p> <p>Elektro pneumatické reverzní řazení EQR</p> <p>ON-Bord diagnostika</p> <p>Kombiinstrument s úhlopříčkou 10, 4 mm</p> <p>Uzamykatelný uzávěr nádrže</p> <p>Koncovka výfuku nahoru</p>

	Výfukové potrubí s kontrolou NoX
	Palivová nádrž 200 l, Alu
	Denní svícení
	Regulace sklonu světel
	Bi-halogenové hlavní osvětlení, umístěno v nárazníku
	6-ti komorová koncová světla vč. odrazek
	Poziční světla vpředu
M2C	Motor OM 936 , R6, 7,7 l, 200 kW (272 PS), 1.100 Nm
M5M	Provedení motoru Euro VI, OBD-C
M5V	High Performance Engine Brake
	Chladič plnicího vzduchu, turbo
	Elektronické řízení motoru pro jízdu nebo práci
	Elektronický ruční plyn
	Vnější odhlučnění dle ECE-R51
	Hydrostatický pohon ventilátoru chladiče s vodním chlazením
	Komín sání vzduchu s filtrem a odlučovačem nečistot
	Servisní interval 1400 provozních hodin
	Spojovací zařízení vpředu s jisticím kolkem
	Max. hmotnost pro přívěs s centrální osou 13,0 t
	Tempomat / temposet.
	Ochrana proti nechtěnému nastartování - pedál spojky
	Omezovač rychlosti na 90 km/h, ECE
VB7	Nosič nářadí
	Palubní nářadí
	2x zakládací klín
Z5Y	Vozidlo pro pravostranný provoz

Vybavení dle VŘ ŘSD:

A1W	Uzávěrka diferenciálu na přední nápravě.
B5B	Dvouhadicové brzdy přívěsu
C50	VarioPilot (výměnné řízení vlevo - vpravo).
C7H	Boční zábrany proti podjetí
CA3	Střední montážní body
CA4	Zadní připojovací body
CP3	čelní pracovní deska dle EN 15432-1, typ F1/C, vel 3
DB6	Otočné sedadlo spolujezdce
DF1	Komfortní sedadlo řidiče pneumaticky odpružené.
DG1	Přídavná ovládací páčka vlevo
DH3	Univerzální držák
E33	Hlavní vypínač na akumulátorové schránce.
E40	Zásuvka ABS pro přívěs, dovýbava.
E45	Zásuvka vpředu 24 V, 7 polů
E6Z	Akustická signalizace zpětného chodu
E87	Zásuvka pro nástavbáře 32 polů

ED2	Zásuvka 12 V (C3) a 24 V na střední konzoli
ED6	Palubní zásuvka 24V/25A, vč. signálu C3
EL4	Alternátor 28 V / 150 A
F12	Panoramatické dveře spolujezdce (pro zadní sekačku)
F3W	Hydraulika sklápění kabiny
F6B	Čelní sklo lepené, izolační, vyhřívané
FS7	Přídavné zrcátko vpředu vpravo (u panoramatických dveří)
FT6	Rozšířené držáky zpětných zrcátek.
G34	EasyDrive - hydrostatický pojezd 0-50 km/h
H55	Hydr. rychlospojky vzadu, 4x, vnější větev 1 + 2
HE1	Hydraulika ovládání korby
HE3	Hydraulická přípojka pro sklápění přívěsu
HL5	Výkonová hydraulika VarioPower, 3. a 4. okruh, 125 l
HN8	Dvouokruhová komunál. hydraulika, 4 větve, odlehčování pluhu
J1O	Digitální tachograf 2. generace, ADR
J1S	Výrobce tachografu VDO
J2A	Radio s CD
J9H	Příprava pro vysílačku (12V)
LL6	Přídavná čelní pracovní světla, výškově nastavitelná
N05	Motorový vedlejší náhon s přírubou
N08	Čelní mechanická hřídel
N09	Omezení otáček N08 na na 540 ot/min
P60	Roznášecí mezírám pro nástavby
Q94	Zadní spojovací zařízení Ringfeder, čep 40 mm
R41	Disky kol 11.75x22.5
R8P	Rezervní kolo
SC4	Výstražné šrafování bílo/červené, reflexní
SV2	Výstražný trojúhelník a svítidlo.
TS2	Hmotnostní varianta 14,0 t (7,0/8,0)
X1S	Sdružený přístroj v češtině
XG2	Záruka pro 2. rok , max. však 3.000 MTH
Y31	Hadice pro huštění pneu s manometrem
Y42	Hydraulický zvedák 10 t
ZL4	Podklady pro COC Hydraulický torzní rám Systém GPS

Zvláštní světelné zařízení za kabinou – 2 ks LED majáku, světla LED 5 ks
LED denní osvětlení pro denní svícení

A3. Sypací nástavba – 2 ks

Automatický sypač Schmidt Stratos S 30-21 VEPN



Popis sypače:

Sypač nové typové řady Stratos S je určen pro nákladní vozidla odpovídající užitečné hmotnosti. Sypač je určen pro posyp suchou solí a inertními materiály různé zrnitosti. Zrnitost a specifické vlastnosti posypových materiálů lze programovat na ovládacím pultu. Kompaktní konstrukce zásobníku s nízko položeným těžištěm je stavebnicového provedení. Hydraulické agregáty včetně ovládacích elektronických prvků jsou umístěny v zadním zakrytovaném prostoru. V zadní části je sypač vybaven sklopným žebříkem pro výstup na kontrolní pochozí plošinu pro vizuální kontrolu stavu zásobníku

Dávkovací dopravník 1 x šnekový dopravník zajišťuje rozmělnění materiálu, jeho kontinuální podávání a stejnoměrný obraz posypu i při vlhkém a hrudovitém posypovém materiálu.

Otáčky dávkovacího dopravníku, solankového čerpadla a rozmetacího kotouče jsou permanentně kontrolovány snímači otáček, vyhodnocovány a automaticky regulovány **3-okružovou zpětnou vazbou** (samostatný okruh pro dávkovací dopravník, rozmetadlo a čerpadlo solanky) na řídicí jednotku po centrální řídicí a diagnostickou sběrnici CAN Bus (LKW průmyslový standard) v závislosti na jezdové rychlosti i druhu a vlastnostech posypového materiálu. Tímto způsobem digitálního řízení a regulace dopravníků je dosažena max. přesnost a provozní stálost (!) parametrů dávky posypu v g/m², záběru posypu a přiměšování solanky v %, které jsou nastaveny obsluhou na ovládacím pultu.

Pohon dávkovacího dopravníku a rozmetacího talíře je hydraulický. Hydromotory jsou regulovány elektronickými proporcionálními ovládacími ventily z řídicí jednotky sypače, která zpracovává naprogramované parametry a údaje o okamžitých provozních údajích sypače a porovnává je s nastavenými parametry na ovládacím pultu sypače v kabině vozidla. Proportionální ventily jsou vybaveny přídavným integrovaným ručním ovládním. Ručního ovládní lze použít jako nouzového ovládní v případě poruchy automatického řízení.

Ovládací pult

centrální ovládací pult v kabině řidiče, u **verze EP** s velkoplošným LCD-displejem (verze CX-jednořádkový displej) a ergonomicky umístěnými otočnými knoflíky provozních parametrů a osvětlených tlačítek pro spínání jednotlivých funkcí sypače, z ovládacího pultu lze provádět nastavení provozních parametrů při

posypu - ovládání záběru a přesunutí obrazce posypu, spínání funkcí, nastavení vstupních údajů o posypových materiálech a vytěžování údajů o provedeném posypu. Ovládací pult je možno doplnit výstupem RS 232 pro sběr a přenos dat. Možnost nastavení řady provozních režimů: automatický provoz, samokalibrace, testovací servisní program, zrychlené vyprazdňování, nouzový provoz.



Protikorozní ochrana

je zajištěna systémovými opatřeními při konstrukci a výrobě dle ISO 12944 - minimalizace délky svárů na skříni sypače, metalické otryskování svařence před povrchovou úpravou, vícevrstvé ošetření povrchu proti korozi, nanášení speciálních základních epoxidových zinkových a vrchních polyesterových nátěrů **práškovou metodou**, aplikace nerezových komponentů příslušenství, použití dílů z mrazuvzdorného PE.

Zařízení a aplikaci solanky FS 30

Boční zásobníky solanky z mrazuvzdorného materiálu PE, ukazatel stavu solanky, C-přípojka, uzavírací ventil filtr z nerezové oceli, membránové čerpadlo s hydraulickým pohonem, který zajišťuje přes proporcionalní ventil přesné a stabilní dávkování solanky do suchého podílu, směšovací zařízení a dávkování solanky na rozmetadle.

Technické parametry:

Sypač SCHMIDT	Stratos S 30-21 VEPN	
Dávkovací dopravník	1x šnekový dopravník	
Velikost zásobníku na sůl	3.0 m ³	
Obsah nádrží a zvlhčování	1.210 lit	
Hmotnost sypače	ca. 750 kg	
Dávkování sůl	rozsah dávky 5 - 40 g/m ² , dávkování po 1 g/m ²	
Dávkování písek/šterk	rozsah dávky 40- 320 /m ² , dávkování po 5 g/m ²	
Pracovní záběr	2 -10 m nastavitelný po 1 m	
Technologie posypu	suchá sůl + vlhčená sůl + inertní materiály solankové hospodářství dle EN 15597-1:2009	
Rozmetací kotouč	antikoro 490 mm vzadu,	
Pohon sypače	hydraulikou vozidla (požadavek 25-35 lit/min, 20 MPa)	

Přídavné vybavení sypače zahrnuté v ceně:

- odklápěcí střecha PVC provedení PROFI
- ochranné síto v násypce 100x100 mm pozinkované
- systém řízení sypače EP s ovládacím pultem na přestavitelném držáku v kabině
- přestavitelný obrazec sypaní,
- elektronická kontrola posypu s infračerveným čidlem
- kontrola posypu vodotěsným světlometem
- krycí víko vynášecího dopravníku vzadu
- montážní sada elektroinstalace a držák pultu
- výstražný oranžový maják vzadu 2 ks
- senzor min stavu solanky s vypnutím čerpadla
- zadní rozmetadlo s 490 mm, odstavné prostředky
- odstavné prostředky
- rozhraní RS 232 pro GPS
- světelná rampa s kruhovými světly, ovládání z kabiny
- systém odpovídá směrnici EN 15597-1:2009

A4. Sněhová radlice – 2 ks

Sněhová radlice variabilní Schmidt VARIO KLV - 32

VARIABILITA PŘI ÚKLIDU SNĚHU



Čelní sněhový pluh Schmidt VARIO – KLV - 32 znamená nové řešení při odklizení sněhu jak na veřejných komunikacích tak na parkovištích a prostranstvích.

Pluh pracuje jako čelní stranový pluh s možností hydraulického přetáčení. Hydraulický systém pluhu ve spojení s hydraulickým systémem nosiče umožňuje přestavit pluh do polohy „šípu“ a zároveň do polohy „negativního šípu“.

Montáž pluhu na čelní desku nosiče, ovládání pomocí hydraulického systému nosiče.

Nezávislé ovládání jednotlivých částí radlice

Popis pluhu:

- (gumokov)
- variabilita pluhu
 - automatický systém ochrany pluhu při najetí na překážku – výměnné ostří kombi
 - zadní kluzák
 - hydraulický systém pluhu
 - plynulá manipulace s pluhem, dvoji možnost aretace
 - pojistné ventily jakožto ochrana pluhu
 - LED bezpečnostní osvětlení
 - výstražné praporky
 - barva oranžová komunální RAL 2011
 - ochrana proti úletu sněhu

Typ pluhu	KLV – 32
Výška pluhu vně	1.130 mm
Výška pluhu středová	1.130 mm
Úhel směrem vzad	45°
Úhel směrem vpřed	45°
Celková šířka	3.440 mm
Jednostranný pluh (šířka)	2.335 mm
Pluh v poloze „šípu“ (šířka)	2.390 mm
Pluh v poloze „V“ (šířka)	2.300 mm
Průjezdná šířka při 45°	2.410 mm
Hmotnost	dle výbavy cca.910 kg

A5. Sněhový metač – 1 ks

Metač sněhu S3.1 s přihrnovací radlicí je konstrukčně uzpůsobený pro odklízení sněhových bariér na krajnicích vozovek, případně pro odstranění navátých sněhových vrstev. Radlice má proměnnou výšku zvyšující se k tělesu metače. Hřídel s metacím kolem je v přední části osazen tzv. předřezávací vrtulí pro usnadnění záběru do tvrdých sněhových bariér. Pohyblivý komín může směřovat odhoz sněhu až do vzdálenosti 20 m.

Základní provedení:

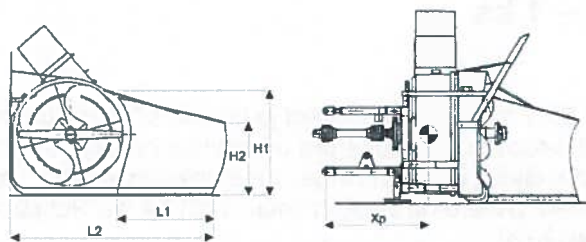
Pohon od předního vývodového hřídele nosiče Unimog. Kompletní stroj s řetězovými převody, paralelogramovým závěsem, výkyvnou výfukovou částí s mechanickou aretací, přihrnovací radlicí a samostatným **jištěním** metacího kola a předřezávací vrtule střížnou pojistkou. Protikorozní ochrana je zajištěna systémovými opatřeními při konstrukci a výrobě - minimalizace délky svárů na skříní metače a radlice, metalické otryskování svařence před povrchovou úpravou, chemické vícevrstvé ošetření povrchu proti korozi, konečná povrchová úprava vícesložkovými ošetrnými barvami.

Technické parametry:

Průměr metacího kola		1.100 mm
Pracovní záběr s přihrnováním	2.000 mm	
Délka přihrnovací radlice	1.500 mm	
Výška přihrnovací radlice min/max	650 / 1.050 mm	
Pracovní výkon	max 1.300 t/hod	
Odhozová vzdálenost	20 m	
Odklízeční rychlost	max 4 km/hod	
Vzdálenost těžiště od čel.desky	770 mm	
Hmotnost (bez příslušenství)	910 kg	

Navrhované provedení a výbava stroje :

Kloubová hřídel 1 3/4"
Předřezávací vrtule i metací kolo s jištěním
Universální upínací zařízení pro desku DIN 76060 (vel. 3)
Upínací šrouby M 24
Hydraulika pro zvedání a spouštění
Výškově stavitelná opěrná kolečka rámu a přihrnovací části – 2 ks
Hydraulická otoč výmetného komínu
Výmetný komín o délce 1.180 mm s hydraulicky stravitelnou klapkou
Sada pro hydraulicky stravitelnou klapku
Výstražné osvětlení (obrysová světla)
Barva oranžová RAL 2011



A6. Sekačka s odsáváním – 1 ks

Sekačka Mulag SB 500



Ilustrační foto Mulag SB 500

Stroj je určen pro montáž na nosič MB Unimog typ UGE 453 (427) na roznášecí rám nosiče.

Základní stroj se dodává v následujícím provedení:

- max. dosah je **6,10** m od středu nosiče na obě strany
- teleskopické rameno hydraulicky přestavitelné o **750** mm
- hydraulické nájezdové jištění
- ventilátor s možností výměny obrušujících se lopatek, optimální tvar lopatek z otěruvzdorného materiálu, přímý pohon kola ventilátoru pomocí axiálního olejového motoru lopatkového kola ventilátoru, axiální hydromotor s předlohou

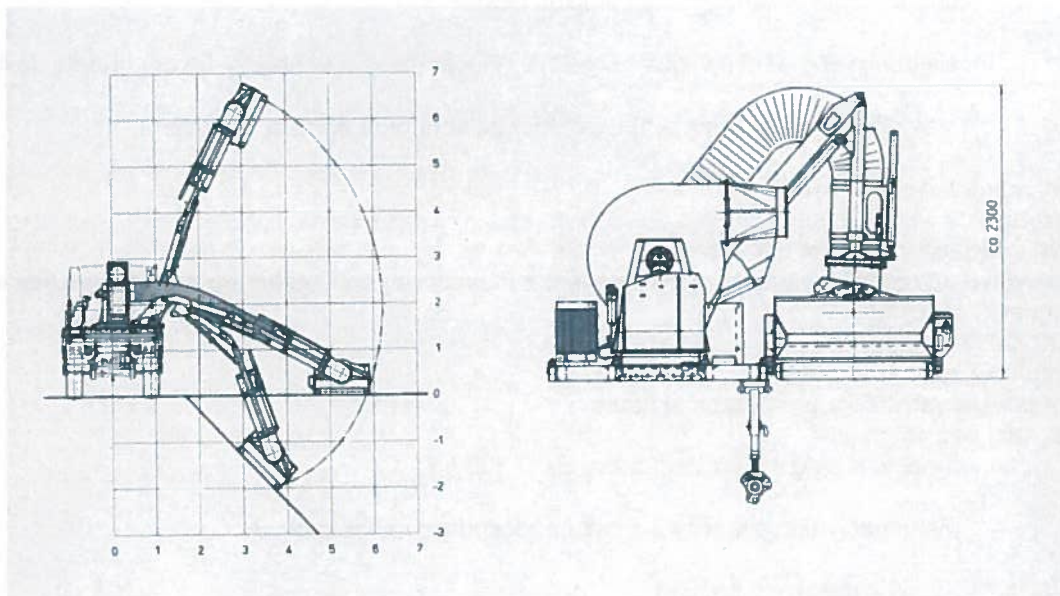
- zapínání a vypínání elektrické
- rychloupínací zařízení pro výměnné pracovní adaptéry
- pohon stroje výkonovou hydraulikou nosiče
- elektrické zapínání a vypínání nožové hřídele (brzdící ventil=zastavení hřídele do 4 vteřin)
- olejovo-vzduchové chlazení s elektrickou kontrolou pomocí teploměru
- hydraulická aretace zadní nápravy
- zadní žebřík
- 4 výškově stavitelné odstavné podstavce
- sekačka vybavena otočným věncem pro přestavení z pravostranného sečení na levostranné bez nutnosti sundání sekačky z nosiče
- barva RAL 2011 oranžová
- volný spojovací závěs pro přívěs
- snadný přístup k ventilátoru pro údržbové práce
- možno sekat i bez odsávání
 - hmotnost zařízení vč. žací hlavy ca. 3.300 kg
 - možnost využití sekačky i s čelní podsvodidlovou sekačkou
 - návod k obsluze v češtině
 - katalog ND
 - nový stroj
- cepová sekací hlava AMK 1200 s odsáváním, záběr 1200 mm

System ovládání ramene sekačky:

S1143 - proporcionální ovládání výložníku včetně ovládací části pro jednoruční ovládání, duální ovládání hydraulických válců (možno provádět současně více funkcí), jednoruční ovládání (multifunkční joystick) pro ergonomické ovládání pravou rukou, ovládání všech funkcí je proporcionální

- ovládací pult s obslužnými informacemi vč. systémové kontroly a diagnostiky
- plynulá regulace odlehčení ramene pomocí potenciometru (přítlaku pracovního nástroje k terénu) AER, vypínatelná

S1137 – ovládání přítlaku výložníku Mahtronic – počítačem podporovaný a řízený přítlak žací hlavy s možností přepnutí na typ AER – plynule ovládaný přítlak



A7. Přívěs na trávu – 1 ks

Přívěs na trávu Mulag MHT 800



Provedení a vybavení nástaveb na fotografiích je s volitelnou či příplatkovou výbavou, která nemusí být součástí nabízeného provedení.

Vlek je určený k shromažďování posekané trávy, případně zbytků větví při sekání travnatého a křovinatého okolí komunikací.

Skládá se ze základního dvounápravového rámu s výškově nastavitelnou ojí a odstavným kolem.

Jedná se o svařenec z ocelových profilů, který obsahuje následující komponenty

- Nápravy s odpružením
- Ráfky a pneumatiky
- Odstavné kolo pro podepření vleku při odstavení
- Brzdová soustava ABS
- elektroinstalace

V zadní části vleku je zadní čelo sloužící k vykládání materiálu.

Brzdová soustava je vzducho-tlaková, dvou-okruhová se, zásobníkem tlakového vzduchu. Brzdný účinek je odvislý od zatížení návěsu. Regulaci brzdného účinku zajišťuje automatický zátěžový regulátor.

Brzdový systém obsahuje protiblokovací systém ABS a parkovací brzdu. Brzdová soustavy splňuje předpisy EHK.

Vlek je obsahující 24 V elektrickou soustavu.

Zadní příčnick slouží jednak pro uchycení zadních skupinových světel a odrazek a jednak tvoří zařízení proti vklínění vozidel.

Vyskladňování materiálu pomocí hydraulicky poháněného vyskladňovacího dna vleku.

Základní technické údaje

Celková hmotnost:	8.000 kg
Užitečná hmotnost:	5.200 kg
Objem zásobníku	20 m ³
Pneu	285/70 R 19,5
Elektroinstalace:	24V
Max. rychlost:	100 km/h
Brzdy:	vzduchotlakové, ABS, automatické zátěžové
pérování:	mechanické
Spojovací zařízení	tažné oko 40 mm
Parkovací brzda:	pružinové válce

A8. Myčka sloupků – 1 ks

Rotační myčka směrových sloupků a svodidel SCHMIDT typ RPS-H

Stroj slouží jako přídatné univerzální pravostranné nebo levostranné zařízení pro univerzální nosiče nářadí. Nastavbu lze použít pro mytí směrových sloupků a svodidel.

Nasazení mycích kartáčů na sloupky je, díky výhledu na pracovní výložník velmi snadné a bezpečné.

Po spuštění programu probíhá mytí automaticky dle nastaveného mycího programu. Obsluha je prováděna pomocí ovládacího pultu PS 5. Možnost manuálního ovládání.

Vybavení pro ŘSD:

- upínací rám pro čelní pracovní desku dle DIN 76 060 s hydraulicky stavitelným výložníkem
- 2 ks hydraulicky poháněných mycích kartáčů s ochranou proti odstříkovaní vody
- nastavitelný směr otáčení a otáčky kartáčů
- řízení procesu mytí pomocí elektromagnetických ventilů, mycí program s automatickým nebo manuálním řízením
- zkrápění kartáčů pomocí 5 trysek, dopravní el. čerpadlo na vodu
- automatické vypnutí zkrápění při zastavení kartáčů
- automatické nastavení provozního napětí v rozsahu 12 – 24 V
- odstavný vozík pro montáž a demontáž
- lakování RAL 2011
- nádrž na vodu o objemu 2.000 l litrů, umístění do roznášecího rámu nosiče

Technické údaje:

Průměr kartáčů:	500 mm
Délka kartáčů:	550 mm
Otáčky kartáčů:	350-650 ot/min
Dosah vpravo/vlevo:	2.250 mm od středu vozidla
Příkon hydrauliky:	15 až 65 l/min
Hmotnost stroje:	230 kg

A9. Podsvodidlová sekačka - 1 ks

Podsvodidlová sekačka Dücker RSM 13



Podsvodidlová sekačka určena pro pravo/levostranné sečení ploch.

Připojuje se k čelní upínací desce nosiče nářadí.

Pohon sekačky od přední vývodové hřídele, otáčky 1.000 ot/min..

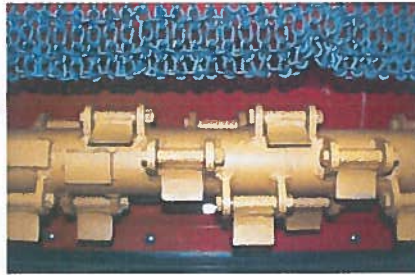
Příčný posuv výložníku o 1,6 m , je určen pro práci vlevo i vpravo, pracovní dosah při práci s jednotlivými adaptéry je uveden v tabulce.

Díky této konstrukci není nutné vybočování z jízdního pruhu při míjení překážek jako jsou sloupky, svodidla, značky atd., neboť využitím příčného posuvu zůstává pracovní nástroj ve stejné výšce. To umožňuje bezpečné a pohodlné ovládání stroje. Díky jednoduchému přestavení zleva doprava je možno vždy snadno zvolit optimální pracovní polohu.

Díky své nízké konstrukci (300 mm) je možno sekat i pod svodidly. Taktéž je možná práce za svodidly díky konstrukci stroje.

Plynulé nastavení přítlaku sekačky.

Sekací hlava je osazena speciálním ostřím z výkyvných lamel, tato konstrukce umožňuje výborné sečení a optimální ochranu před odlétajícími kameny.



Sekačka je vybavena čelní kladkou automatického sklápění se senzorem.

Tento systém zajišťuje automatické uhýbání žací hlavy před překážkou (sloupky svodidel, značky apod.) a zabezpečuje její návrat do pracovní polohy.

Možnost proporcionálního ovládání (návrat do pracovní polohy a uhýbání) v závislosti na pracovní rychlosti.

Ovládací pult – ovládání sekačky podporováno počítačem



Technické údaje:

Podsvodidlová sekačka RSM 13

Pracovní záběr	1,3 m	Výška sekací hlavy	300 mm
Výška strniště	40–80 mm	Náklon sekací hlavy	až 30°.
Otáčky rotoru	3500/min	Příčný posuv	1,6 m
Pracovní rozsah vpravo–uprostřed–vlevo		Přepravní šířka	2400 mm
Pracovní rychlost	do 8 km/hod	Max. vyložení dopředu	3.5 m
Hmotnost:	950 kg	Přestavba:	30 min

A10. Čelní sekačka – 1 ks

Čelní sekačka MULAG MFK 500



Popis stroje:

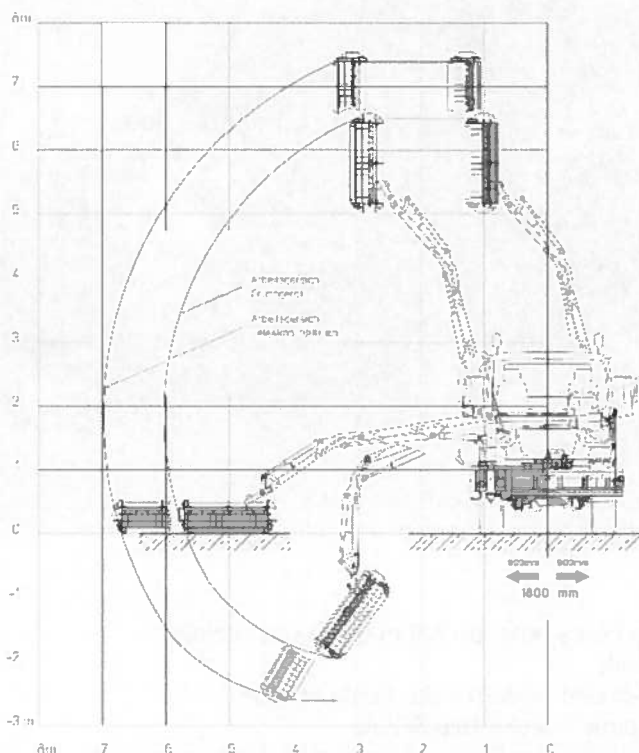
- pracovní dosah na obě strany do **7,0 m** od středu vozidla
- teleskopický výložník
- ovládání celého zařízení řidičem nebo spolujezdcem
- montáž na čelní upínací desku UNIMOGU
- možnost pracovní činnosti zařízení vlevo či vpravo od osy vozidla
- pracovní rozsah výložníku 190°

- hydraulický posun celého zařízení o 1.800 mm vlevo/vpravo od středu vozidla = možnost práce i na nerovných plochách - stroj nemusí vybočovat ze svého jízdního pruhu
- hydraulická ochrana proti najetí na překážku
- ovládací blok pro elektro-hydraulické ovládání výložníku včetně ovládacího pultu
- optimální výkon zařízení při 1.700 ot/min. nosiče Unimog
- rychlovýměnné zařízení pro pracovní nástroje
- pohon systému přední vývodovou hřídelí nosiče Unimog
- mechanická otoč pracovních nástrojů
- axiální pístové hydraulické čerpadlo, 60 l hydr.oleje
- torzní rám zamezující naklání vozidla
- 2 odstavné podstavce výškově nastavitelné
- počítadlo MTH
- nouzový brzdící ventil pro zastavení hřídele do 4,0 sec.
- barva oranžová RAL 2011
- **žací hlava MK** o pracovní šíři 1.200 mm
- **protiběžné nůžky na křoví**, pracovní záběr 1.600 mm, průměr materiálu max. 4,5 cm
- protizávaží (možno použít i na další čelní nástavby).

System ovládání ramene sekačky:

S 1145 proporcionalní ovládání výložníku pomocí jednoho multifunkčního joysticku, pracovní informace zobrazené na barevném FTT display, systémová kontrola a diagnostika, odlehčování výložníku typ AER-plynulé odlehčování pomocí potenciometru, vypínatelné

S1137 – ovládání přítlaču výložníku Mahtronic – počítačem podporovaný a řízený přítlak žací hlavy s možností přepnutí na typ AER – plynule ovládaný přítlak



A11. Zadní sekačka - 1 ks

Sekačka zadní MULAG MHU 800



Ilustrační foto Mulag MHU 800

Stroj je určen pro montáž na nosič MB Unimog typ UGE 453 (427) na roznášecí rám nosiče.

Základní stroj se dodává v následujícím provedení:

- max. dosah je 7,30 m od středu nosiče na obě strany
- práce stroje vpravo i vlevo
- výložník sekačky s otočí o 240°
- hydraulické nájezdové jištění dvoustupňové
- hydraulický příčný posuv celého zařízení o 1.600 mm i při max. vyloženém výložníku
- vypínatelné nastavení plovoucí polohy výložníku
- rychlovýměnné zařízení pro výměnu pracovních adaptérů
- manuální otoč pracovních adaptérů, nastavitelná po 6°
- hydraulický pohon sekačky od výkonové hydrauliky nosiče
- bezpečnostní elektrické vypínání nožové hřídele, stop do 4 sec
- volný spojovací závěs pro přívěs

- počítadlo motohodin
- plynulá aretace zadní nápravy-mechanická
- 4 výškově stavitelné odstavné podstavce
- barva RAL 2011 oranžová
- hmotnost zařízení vč. žací hlavy ca. 3.100 kg
- možnost využití sekačky s čelní podsvodidlovou sekačkou
- návod k obsluze v češtině
- katalog ND
- nový stroj
- cepová sekací hlava MK 1200, záběr 1200 mm

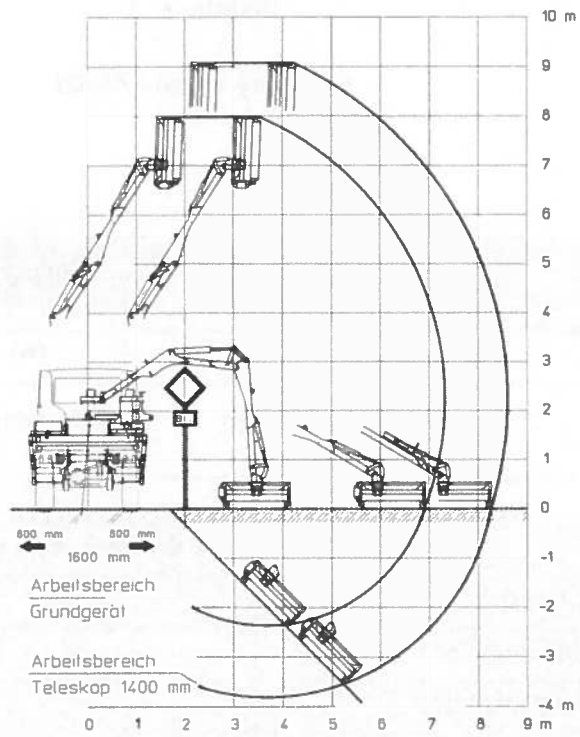
System ovládání ramene sekačky:

S1136 - proporcionální ovládání výložníku včetně ovládací části pro jednoruční ovládání, duální ovládání hydraulických válců (možno provádět současně více funkcí), jednoruční ovládání (multifunkční joystick) pro ergonomické ovládání pravou rukou, ovládání všech funkcí je proporciionální

- ovládací pult s obslužnými informacemi vč. systémové kontroly a diagnostiky

- plynulá regulace odlehčení ramene pomocí potenciometru (přítlaku pracovního nástroje k terénu) AER, vypínatelná

S1137 – ovládání přítlaku výložníku Mahtronic – počítačem podporovaný a řízený přítlak žací hlavy s možností přepnutí na typ AER – plynule ovládaný přítlak



Příloha č. 3

Oceněný soupis Zboží

	Nabídková cena dodávek v Kč bez DPH	DPH v Kč	Celková nabídková cena v Kč včetně DPH
	(a)	(b)	(c) = (a) + (b)
Celoroční údržba Přerov – část A	24 922 000,00	5 233 620,00	30 155 620,00

	Nabídková cena dodávek v Kč bez DPH/1 kus
Zametač	5 495 000,00
Univerzální nosič nářadí	4 535 000,00
Sypací nástavba	737 000,00
Sněhová radlice	335 000,00
Sněhový metač	725 000,00
Sekačka s odsáváním	2 230 000,00
Přívěs na trávu	1 114 000,00
Myčka sloupků	520 000,00
Podsvodidlová sekačka	685 000,00
Čelní sekačka	1 390 000,00
Zadní sekačka	1 549 000,00

V Rakovníku dne

Ing. Ladislav Vybíral
jednatel