

Příloha č. 1 k smlouvě

Seznam stanic a dalších objektů HZS Středočeského kraje

poř. č.	Stanice HZS	Adresa stanice
1	Stanice HZS Benešov	Pod Lihovarem 2152, 256 01 Benešov
2	Stanice HZS Vlašim	Blanická 468, 258 01 Vlašim
3	Stanice HZS Beroun	Pod Studánkou 1258, 266 49 Beroun
4	Stanice HZS Hořovice	Nám. B. Němcové 811, 268 01 Hořovice
5	Stannice HZS Kladno	Jana Palacha 1970, 272 01 Kladno
6	Stanice HZS Slaný	Lázeňská 286, 274 01 Slaný
7	Stanice HZS Stochov	U Stadionu 527, 273 03 Stochov
8	Stanice HZS Řevnice	Havlíčková 174, 252 30 Řevnice
9	Stanice HZS Roztoky	Máchova 449 252 63 Roztoky u Prahy
10	Stanice HZS Jílové	Rudných dolů 460 254 01 Jílové u Prahy
11	Stanice HZS Rakovník	Dukelských hrdinů 2502, 269 01 Rakovník
12	Stanice HZS Kolín	Polepská 634, 280 00 Kolín IV
13	Stanice HZS Ovčáry - TPCA	TPCA, průmyslová zóna Ovčáry, 280 02 Kolín
14	Stanice HZS Český Brod	Tyršova 73, 282 01 Český Brod
15	Stanice HZS Říčany	Černokostelecká 447, 251 01 Říčany
16	Stanice HZS Kutná Hora	U Zastávky 280, 284 01 Kutná Hora
17	Stanice HZS Čáslav	Vrchovská 2015 286 01 Čáslav
18	Stanice HZS Zruč nad Sázavou	Jiřická 77, 285 22 Zruč nad Sázavou
19	Stanice HZS Uhlířské Janovice	Hasičská 778, 285 04 Uhlířské Janovice
20	Stanice HZS Mělník	Bezručova 3341, 276 01 Mělník
21	Stanice HZS Kralupy nad Vltavou	Přemyslova 935, 278 01 Kralupy nad Vltavou
22	Stanice HZS Neratovice	Kostomlatského sady 24, 277 11 Neratovice
23	Stanice HZS Bělá pod Bezdězem	Máchova 504, 294 21 Bělá pod Bezdězem
24	Stanice HZS Benátky nad Jizerou	Jiráskova 362, 294 71 Benátky nad Jizerou

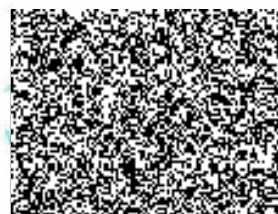
25	Stanice HZS Mnichovo Hradiště	Hřbitovní 29, 295 01 Mnichovo Hradiště
26	Stanice HZS Stará Boleslav	Svatopluka Čecha 960, 250 02 Stará Boleslav
27	Stanice HZS Nymburk	Tyršova 11, 288 02 Nymburk
28	Stanice HZS Poděbrady	Krátká 1000, 290 01 Poděbrady
29	Stanice HZS Milovice	Armádní bez čp/če, 289 24 Milovice
30	Stanice HZS Příbram	Školní 70, 261 95 Příbram VIII
31	Stanice HZS Dobříš	plk. Petroviče 601, 263 01 Dobříš
32	Stanice HZS Sedlčany	Kňovická 330, 264 01 Sedlčany
33	Účelové zařízení Roučmídvův Mlýn	Bratronice 100, 273 51 Unhošť
34	Účelové zařízení a chemická laboratoř Kamenice	Korunní 2, 251 68 Kamenice
35	Sklad Smečno	Smečno 511, 273 05 Smečno



Tabulka č. 2 k smlouvě - ceník jednotlivých položek

provedená činnost	četnost činnosti	cena za jednotlivou činnost		
		cena bez DPH	DPH v %	Cena s DPH
odborná prohlídka kotelny, vyhl. 91/93 Sb.	1x ročně	1500	21	1815
prohlídka zdroje tepla	1x ročně	850	21	1028,5
provozní revize tlakové nádoby - expanze, výměník	1x ročně	380	21	459,8
provozní revize tlakové nádoby - zásobník LPG	1x za 2 roky	700	21	847
vnitřní revize (tlaková zkouška) - expanze	1x za 5 let	600	21	726
vnitřní revize - výměník	1x za 5 let	1500	21	1815
tlaková zkouška - výměník	1x za 9 let	1000	21	1210
tlaková zkouška - zásobník LPG	1x za 12 let	1000	21	1210
revize plynového zařízení	1x za 3 roky	1500	21	1815
kontrola plynového zařízení	1x ročně	800	21	968
kontrola a čištění spalinových cest	1x ročně	500	21	605
kalibrace detektoru	1x ročně	750	21	907,5
servis + seřízení spotřebičů do 50kW	1x ročně	1000	21	1210
servis + seřízení spotřebičů do 120kW	1x ročně	1250	21	1512,5
servis + seřízení spotřebičů nad 120kW	1x ročně	1400	21	1694
čištění deskových výměníků	1x za 2 roky	3500	21	4235
čištění kotlového tělesa do 50kW	1x ročně	500	21	605
čištění kotlového tělesa do 120kW	1x ročně	600	21	726
čištění kotlového tělesa nad 120kW	1x ročně	700	21	847
pravidelná servisní prohlídka solárního systému pro ohřev TUV	1x ročně	900	21	1089
školení topiče (Kč/osobu)	1x za 3 roky	600	21	726
školení obsluhy plynových zařízení (Kč/osobu)	1x za 3 roky	200	21	242
školení obsluhy TNS (Kč/osobu)	1x za 3 roky	200	21	242

ceník prací (Kč/hod)	cena bez DPH	DPH v %	cena včetně DPH
topenář, instalatér	200	21	242
odborný technik	300	21	363
dopravné (Kč/km)	9	21	10,89



3 ke smlouvě - cenová tabulka dle úkonů a jednotlivých objektů

Stanice HZS	Frekvence provedení služby	cena bez DPH		DPH	cena s DPH
		za jednotlivý úkon za 1 rok	za 2 roky plnění	v %	za 2 roky plnění
Benešov - ředitelství					
Kotel 1		Pod Lihovarem 2152, 25601			
Expanze		PROTHERM 40 KLO - 28 kw			
Detektor úniku plynu		1 x 50 litrů			
		ano 1x			
Prohlídka zdroje tepla	1 x rok	850	1700	21	2057
Kontrola plynového zařízení	1 x rok	800	1600	21	1936
Provozní revize tlakové nádoby	1 x rok	380	760	21	919,6
Tlaková zkouška tlakové nádoby	1 x 5 let	600	600	21	726
Revize plynového zařízení	1 x 3 roky	1500	1500	21	1815
Servis+seřízení spotřebiče	1 x rok	1000	2000	21	2420
Čištění kotlového tělesa	1 x rok	500	1000	21	1210
Kontrola a čištění spalinových cest - dle nv. 91/2010	1 x rok	500	1000	21	1210
Školení obsluhy plynové zařízení	1 x 3 roky	200	200	21	242
Školení obsluhy tlakové zařízení	1 x 3 roky	200	200	21	242
			10560		12777,60
Benešov - stanice					
Kotel 1		VAILLANT VK 120/7-2E - 118,5 kW			
Kotel 2		VAILLANT VK 120/7-2E - 118,5 kW			
Kotel 3		VAILLANT VK 120/7-2E - 118,5 kW			
Plynový boiler		VAILLANT VGH 160/3 Z-H - 7,25 kW			
Plynový boiler		AO SMITH ADM 60 C - 49,6 kW			
Expanzní zařízení		OPLYMP			
Doplňovací zařízení		H.V.R			
Detektor úniku plynu		ano 2x			
Odborná prohlídka kotelny - dle vyhl. 91/1993 Sb	1 x rok	1500	3000	21	3630
Kontrola plynového zařízení	1 x rok	800	1600	21	1936
Revize plynového zařízení	1 x 3 roky	1500	1500	21	1815
Servis+seřízení spotřebičů	1 x rok	5750	11500	21	13915
Čištění kotlového tělesa	1 x rok	1800	3600	21	4356
Kontrola a čištění spalinových cest - dle nv. 91/2010	1 x rok	500	1000	21	1210
Kalibrace detektoru - 2 x	1 x rok	1500	3000	21	3630
Pravidelná servisní prohlídka solárního systému	1 x rok	900	1800	21	2178
Školení obsluhy plynové zařízení	1 x 3 roky	200	200	21	242
Školení obsluhy tlakové zařízení	1 x 3 roky	200	200	21	242
Školení topičů	1 x 5 let	600	600	21	726
			28000		33880
vláším					
Kotel 1		Blanická 468, 25801			
Expanze		BUDERUS GB 112-43/W 2H-2E - 43 kW			
		1 x 35 litrů			
Prohlídka zdroje tepla	1 x rok	850	1700	21	2057
Kontrola plynového zařízení	1 x rok	800	1600	21	1936
Provozní revize tlakové nádoby	1 x rok	380	760	21	919,6
Tlaková zkouška tlakové nádoby	1 x 5 let	600	600	21	726
Revize plynového zařízení	1 x 3 roky	1500	1500	21	1815
Servis+seřízení spotřebičů	1 x rok	1000	2000	21	2420
Čištění kotlového tělesa	1 x rok	500	1000	21	1210
Kontrola a čištění spalinových cest - dle nv. 91/2010	1 x rok	500	1000	21	1210
školení obsluhy plynové zařízení	1 x 3 roky	200	200	21	242
školení obsluhy tlakové zařízení	1 x 3 roky	200	200	21	242
			10560		12777,6
eroun					
Kotel 1		Pod Studánkou 1258, 26649			
Kotel 2		BUDERUS G 215 - 91 kW , hořák WEISHAUPT			
Expanze		BUDERUS G 215 - 91 kW , hořák WEISHAUPT			
		1 x 300 litrů			
Detektor úniku plynu		ano 1x			
Odborná prohlídka kotelny - dle vyhl. 91/1993 Sb	1 x rok	1500	3000	21	3630
Kontrola plynového zařízení	1 x rok	800	1600	21	1936
Provozní revize tlakové nádoby	1 x rok	380	760	21	919,6
Tlaková zkouška tlakové nádoby	1 x 5 let	600	600	21	726
Revize plynového zařízení	1 x 3 roky	1500	1500	21	1815
Servis+seřízení spotřebičů	1 x rok	2500	5000	21	6050
Čištění kotlového tělesa	1 x rok	1200	2400	21	2904
Kontrola a čištění spalinových cest - dle nv. 91/2010	1 x rok	500	1000	21	1210

Stanice HZS	Frekvence provedení služby	cena bez DPH		DPH	cen
		za jednotlivý úkon za 1 rok	za 2 roky plnění	v %	za 2 roky
Kalibrace detektoru	1 x rok	750	1500	21	1875
Školení obsluhy plynové zařízení	1 x 3 roky	200	200	21	242
Školení obsluhy tlakové zařízení	1 x 3 roky	200	200	21	242
Školení topičů	1 x 5 let	600	600	21	726
			18360		22215,6
Hořovice Nám.B. Němcové 811, 26801					
Kotel 1		BUDERUS GB 112 - 43 kW			
Kotel 2		BUDERUS GB 112 - 43 kW			
Expanze		1 x 100, 1 x 12 litrů			
Detektor úniku plynu		ano 1x			
Prohlídka zdroje tepla	1 x rok	850	1700	21	2057
Kontrola plynového zařízení	1 x rok	800	1600	21	1936
Revize plynového zařízení	1 x 3 roky	1500	1500	21	1815
Servis+seřizování spotřebičů	1 x rok	2000	4000	21	4840
Čištění kotlového tělesa	1 x rok	1000	2000	21	2420
Kontrola a čištění spalinových cest - dle nv. 91/2010	1 x rok	500	1000	21	1210
Kalibrace detektoru	1 x rok	750	1500	21	1815
Školení obsluhy plynové zařízení	1 x 3 roky	200	200	21	242
Školení obsluhy tlakové zařízení	1 x 3 roky	200	200	21	242
			13700		16577
Kladno Jana Palacha 1970, 27201					
Výměnková stanice		3 x deskový výměník G-MAR			
Expanze		6 x 280 litrů + 1 x 12 litrů			
Prohlídka zdroje tepla + kontrola zařízení	1 x rok	850	1700	21	2057
Provozní revize tlakové nádoby	1 x rok	2660	5320	21	6437,2
Tlaková zkouška tlakové nádoby	1 x 5 let	4200	4200	21	5082
Čištění deskových výměníků	1 x za 2 roky	10500	10500	21	12705
Pravidelná servisní prohlídka solárního systému	1 x rok	900	1800	21	2178
Školení obsluhy tlakové zařízení	1 x 3 roky	200	200	21	242
			23720		28701,2
Slaný Lázeňská 286, 27401					
Kotel 1		VIESSMANN VITODENS 300 - 66 kW			
Kotel 2		VIESSMANN VITODENS 300 - 66 kW			
Kotel 3		VIESSMANN VITODENS 300 - 66 kW			
Expanze		2 x 250, 1 x 25 litrů			
Detektor úniku plynu		ano 1x			
Odborná prohlídka kotelny - dle vyhl. 91/1993 Sb	1 x rok	1500	3000	21	3630
Kontrola plynového zařízení	1 x rok	800	1600	21	1936
Provozní revize tlakové nádoby	1 x rok	1140	2280	21	2758,8
Tlaková zkouška tlakové nádoby	1 x 5 let	1800	1800	21	2178
Revize plynového zařízení	1 x 3 roky	1500	1500	21	1815
Servis+seřizování spotřebičů	1 x rok	3750	7500	21	9075
Čištění kotlového tělesa	1 x rok	1800	3600	21	4356
Kontrola a čištění spalinových cest - dle nv. 91/2010	1 x rok	500	1000	21	1210
Kalibrace detektoru	1 x rok	750	1500	21	1815
Pravidelná servisní prohlídka solárního systému	1 x rok	900	1800	21	2178
Školení obsluhy plynové zařízení	1 x 3 roky	200	200	21	242
Školení obsluhy tlakové zařízení	1 x 3 roky	200	200	21	242
Školení topičů	1 x 5 let	600	600	21	726
			26580		32161,8
Stochev U Stadionu 527, 27303					
Kotel 1		THERM DUO 50 T - 49 kW			
Kotel 2		elektrokotel - PROTHERM 24 kW			
Expanze		1 x 110 litrů			
Prohlídka zdroje tepla	1 x rok	850	1700	21	2057
Kontrola plynového zařízení	1 x rok	800	1600	21	1936
Provozní revize tlakové nádoby	1 x rok	380	760	21	919,6
Tlaková zkouška tlakové nádoby	1 x 5 let	600	600	21	726
Revize plynového zařízení	1 x 3 roky	1500	1500	21	1815
Seřizování+servis spotřebiče	1 x rok	2000	4000	21	4840
Čištění kotlového tělesa	1 x rok	500	1000	21	1210
Kontrola a čištění spalinových cest - dle nv. 91/2010	1 x rok	500	1000	21	1210
Pravidelná servisní prohlídka solárního systému	1 x rok	900	1800	21	2178

Stanice HZS	Frekvence provedení služby	cena bez DPH		DPH	cena s DPH
		za jednotlivý úkon za 1 rok	za 2 roky plnění	v %	za 2 roky plnění
školení obsluhy plynové zařízení	1 x 3 roky	200	200	21	242
školení obsluhy tlakové zařízení	1 x 3 roky	200	200	21	242
			14360		17375,6

Revnice Havlíčkova 174, 25230

Kotel 1 PROTHERM 50 KLO -ZP - 46 kW
Kotel 2 PROTHERM 50 KLO -ZP - 46 kW
Kotel 3 PROTHERM 24 KTO TURBO - 24 kW
Plynový boiler JOHN WOOD 540 TNA
Expanze 1 x 200 litrů

Prohlídka zdroje tepla	1 x rok	850	1700	21	2057
Kontrola plynového zařízení	1 x rok	800	1600	21	1936
Provozní revize tlakové nádoby	1 x rok	380	760	21	919,6
Tlaková zkouška tlakové nádoby	1 x 5 let	600	600	21	726
Revize plynového zařízení	1 x 3 roky	1500	1500	21	1815
Servis+seřízení spotřebičů	1 x rok	4000	8000	21	9680
Čištění kotlového tělesa	1 x rok	1500	3000	21	3630
Kontrola a čištění spalinových cest - dle nv. 91/2010	1 x rok	500	1000	21	1210
Školení obsluhy plynové zařízení	1 x 3 roky	200	200	21	242
Školení obsluhy tlakové zařízení	1 x 3 roky	200	200	21	242
			18560		22457,6

Roztoky u Prahy Máchova 449, 25263

Kotel 1 PROTHERM 50 KLO -ZP - 46 kW
Kotel 2 PROTHERM 50 KLO -ZP - 46 kW
Kotel 3 PROTHERM 24 KTO TURBO
Plynový boiler 1 ARISTON Super 100 VBF -3,3 kW
Plynový boiler 2 ARISTON Super SGA - 100 V CS -3,3 kW
Expanze 1 x 80 litrů + 1 x 35 litrů

Prohlídka zdroje tepla	1 x rok	850	1700	21	2057
Kontrola plynového zařízení	1 x rok	800	1600	21	1936
Provozní revize tlakové nádoby	1 x rok	760	1520	21	1839,2
Tlaková zkouška tlakové nádoby	1 x 5 let	1200	1200	21	1452
Revize plynového zařízení	1 x 3 roky	1500	1500	21	1815
Servis+seřízení spotřebičů	1 x rok	5000	10000	21	12100
Čištění kotlového tělesa	1 x rok	1500	3000	21	3630
Kontrola a čištění spalinových cest - dle nv. 91/2010	1 x rok	500	1000	21	1210
školení obsluhy plynové zařízení	1 x 3 roky	200	200	21	242
školení obsluhy tlakové zařízení	1 x 3 roky	200	200	21	242
			21920		26523,2

ové u Prahy Rudných dolů 460, 25401

Kotel 1 PROTHERM 50 KLO - 46 kW
Kotel 2 PROTHERM 24 KTO - 24 kW
Kotel 3 PROTHERM 24 KTO - 24 kW
Plynový boiler ARISTON SGA 200 CZ - 5,2 kW
Expanze 1 x 110 l + 1 x 50 l + 1 x 18 l

Prohlídka zdroje tepla	1 x rok	850	1700	21	2057
Kontrola plynového zařízení	1 x rok	800	1600	21	1936
Provozní revize tlakové nádoby	1 x rok	1140	2280	21	2758,8
Tlaková zkouška tlakové nádoby	1 x 5 let	1800	1800	21	2178
Revize plynového zařízení	1 x 3 roky	1500	1500	21	1815
Servis+seřízení spotřebičů	1 x rok	4000	8000	21	9680
Čištění kotlového tělesa	1 x rok	1500	3000	21	3630
Kontrola a čištění spalinových cest - dle nv. 91/2010	1 x rok	500	1000	21	1210
školení obsluhy plynové zařízení	1 x 3 roky	200	200	21	242
školení obsluhy tlakové zařízení	1 x 3 roky	200	200	21	242
			21280		25748,8

ovník Dukelských hrdinů 2502, 26901

Kotel 1 dvojkotel HYDROTHERM MULTITEMP-2x75,6 kW
Expanze 1 x 140 litrů
Kotel 2 dvojnásobný únik plynu ano 1x

Prohlídka kotelny - dle vyhl. 91/1993 Sb	1 x rok	1500	3000	21	3630
Kontrola plynového zařízení	1 x rok	800	1600	21	1936
Provozní revize tlakové nádoby	1 x rok	380	760	21	919,6
Tlaková zkouška tlakové nádoby	1 x rok	600	600	21	726
Revize plynového zařízení	1 x 3 roky	1500	1500	21	1815

Stanice HZS	Frekvence provedení služby	cena bez DPH		DPH	cen.
		za jednotlivý úkon za 1 rok	za 2 roky plnění	v %	za 2 roky
Servis+seřízení spotřebičů	1 x rok	2500	5000	21	6000
Čištění kotlového tělesa	1 x rok	1200	2400	21	2900
Kontrola a čištění spalinových cest - dle nv. 91/2010	1 x rok	500	1000	21	1210
Kalibrace detektoru	1 x rok	750	1500	21	1815
Školení obsluhy plynové zařízení	1 x 3 roky	200	200	21	242
Školení obsluhy tlakové zařízení	1 x 3 roky	200	200	21	242
Školení topičů	1 x 5 let	600	600	21	726
			18360		22215,6

Rakovník, budova admin.

Kotel 1 HYDROTHERM HEM 150 - 150 kW
 Expanze 1 x 200 litrů
 Detektor úniku plynu ano 1x

Odborná prohlídka kotelny - dle vyhl. 91/1993 Sb	1 x rok	1500	3000	21	3630
Kontrola plynového zařízení	1 x rok	800	1600	21	1936
Provozní revize tlakové nádoby	1 x rok	380	760	21	919,6
Tlaková zkouška tlakové nádoby	1 x 5 let	600	600	21	726
Revize plynového zařízení	1 x 3 roky	1500	1500	21	1815
Servis+seřízení spotřebičů	1 x rok	1400	2800	21	3388
Čištění kotlového tělesa	1 x rok	700	1400	21	1694
Kontrola a čištění spalinových cest - dle nv. 91/2010	1 x rok	500	1000	21	1210
Kalibrace detektoru	1 x rok	750	1500	21	1815
Školení obsluhy plynové zařízení	1 x 3 roky	200	200	21	242
Školení obsluhy tlakové zařízení	1 x 3 roky	200	200	21	242
Školení topičů	1 x 5 let	600	600	21	726
			15160		18343,6

Kolín Polepská 634, 28000

Výměníková stanice
 2 x výměník trubkový
 4 x deskový výměník - SWEP
 Expanze 1 x 300 litrů

Prohlídka zdroje tepla + kontrola zařízení	1 x rok	850	1700	21	2057
Provozní revize tlakové nádoby - výměník	1 x rok	760	1520	21	1839,2
Vnitřní revize tlakové nádoby - výměník	1 x 5 let	3000	3000	21	3630
Tlaková zkouška tlakové nádoby - výměník	1 x 9 let	2000	2000	21	2420
Provozní revize tlakové nádoby - expanze	1 x rok	380	760	21	919,6
Tlaková zkouška tlakové nádoby - expanze	1 x 9 let	600	600	21	726
Čištění deskových výměníků	1 x za 2 roky	14000	14000	21	16940
Školení obsluhy tlakové zařízení	1 x 3 roky	200	200	21	242
			23780		28773,8

Český Brod Tyršova 73, 28201

Kotel 1 BUDERUS GB 112/29
 Kotel 2 BUDERUS GB 112/29
 Expanze 1 x 80 litrů + 1 x 35 litrů + 1 x 12 litrů + 1 x 110 litrů
 Detektor úniku plynu ano 1x

Prohlídka zdroje tepla	1 x rok	850	1700	21	2057
Kontrola plynového zařízení	1 x rok	800	1600	21	1936
Provozní revize tlakové nádoby	1 x rok	1520	3040	21	3678,4
Tlaková zkouška tlakové nádoby	1 x 5 let	2400	2400	21	2904
Revize plynového zařízení	1 x 3 roky	1500	1500	21	1815
Servis+seřízení spotřebičů	1 x rok	2000	4000	21	4840
Čištění kotlového tělesa	1 x rok	1000	2000	21	2420
Kontrola a čištění spalinových cest - dle nv. 91/2010	1 x rok	500	1000	21	1210
Kalibrace detektoru	1 x rok	750	1500	21	1815
Školení obsluhy plynové zařízení	1 x 3 roky	200	200	21	242
Školení obsluhy tlakové zařízení	1 x 3 roky	200	200	21	242
			19140		23159,4

Ríčany Černokostecká 447, 25101

Kotel 1 Protherm 49kW
 Kotel 2 Protherm 49kW
 Kotel 3 Protherm 49kW
 Kotel 4 Protherm 49kW
 Kotel 5 Dakon DUA Turbo 24 HV
 Plynový boiler Quantum Q7 265L

Stanice HZS	Frekvence provedení služby	cena bez DPH		DPH	cena s DPH
		za jednotlivý úkon za 1 rok	za 2 roky plnění	v %	za 2 roky plnění
Detektor úniku plynu	2 x ano				
Odborná prohlídka kotelny - dle vyhl. 91/1993 Sb	1 x rok	1500	3000	21	3630
Kontrola plynového zařízení	1 x rok	800	1600	21	1936
Revize plynového zařízení	1 x 3 roky	1500	1500	21	1815
Servis+seřízení spotřebičů	1 x rok	6000	12000	21	14520
Čištění kotlového tělesa	1 x rok	2500	5000	21	6050
Kontrola a čištění spalinových cest - dle nv. 91/2010	1 x rok	500	1000	21	1210
Kalibrace detektoru - 2 x	1 x rok	1500	3000	21	3630
Školení obsluhy plynové zařízení	1 x 3 roky	200	200	21	242
Školení obsluhy tlakové zařízení	1 x 3 roky	200	200	21	242
Školení topičů	1 x 5 let	600	600	21	726
			28100		34001

Kutná Hora		U Zastávky 280, 28401			
Kotel 1	VISSMANN VITODENS 300 - 66 kW				
Kotel 2	VISSMANN VITODENS 300 - 66 kW				
Kotel 3	VIADRUS - 120 kW				
Expanze	3 x 140 litrů + 1 x 80 litrů + 1 x 12 litrů				
Detektor úniku plynu	ano 1x				
Odborná prohlídka kotelny - dle vyhl. 91/1993 Sb	1 x rok	1500	3000	21	3630
Kontrola plynového zařízení	1 x rok	800	1600	21	1936
Provozní revize tlakové nádoby	1 x rok	1900	3800	21	4598
Tlaková zkouška tlakové nádoby	1 x 5 let	3000	3000	21	3630
Revize plynového zařízení	1 x 3 roky	1500	1500	21	1815
Servis+seřízení spotřebičů	1 x rok	3750	7500	21	9075
Čištění kotlového tělesa	1 x rok	1800	3600	21	4356
Kontrola a čištění spalinových cest - dle nv. 91/2010	1 x rok	500	1000	21	1210
Kalibrace detektoru	1 x rok	750	1500	21	1815
Pravidelná servisní prohlídka solárního systému	1 x rok	900	1800	21	2178
Školení obsluhy plynové zařízení	1 x 3 roky	200	200	21	242
Školení obsluhy tlakové zařízení	1 x 3 roky	200	200	21	242
Školení topičů	1 x 5 let	600	600	21	726
			29300		35453

Čáslav		Vrchovská 2015, 28601			
2 x kotel plynový kondenzační do 49,5kW					
expanze 100 litrů					
expanze solár 33 litrů					
Prohlídka zdroje tepla	1 x rok	850	1700	21	2057
Kontrola plynového zařízení	1 x rok	800	1600	21	1936
Revize plynového zařízení	1 x 3 roky	1500	1500	21	1815
Servis+seřízení spotřebičů	1 x rok	2000	4000	21	4840
Čištění kotlového tělesa	1 x rok	1000	2000	21	2420
Kontrola a čištění spalinových cest - dle nv. 91/2010	1 x rok	500	1000	21	1210
Pravidelná servisní prohlídka solárního systému	1 x rok	900	1800	21	2178
Školení obsluhy plynové zařízení	1 x 3 roky	200	200	21	242
Školení obsluhy tlakové zařízení	1 x 3 roky	200	200	21	242
			14000		16940

Zruč nad Sázavou		Jiřická 77, 28522			
Kotel 1	VAILLANT VU 282/2-5 PLUS turbo - 28 kW				
Kotel 2	VAILLANT VU 242/2-5 turbo - 24 kW				
Kotel 3	VAILLANT VU 242/2-5 turbo - 24 kW				
Kotel 4	VAILLANT VU 122/2-5 turbo				
Prohlídka zdroje tepla	1 x rok	850	1700	21	2057
Kontrola plynového zařízení	1 x rok	800	1600	21	1936
Revize plynového zařízení	1 x 3 roky	1500	1500	21	1815
Servis+seřízení spotřebičů	1 x rok	4000	8000	21	9680
Čištění kotlového tělesa	1 x rok	2000	4000	21	4840
Kontrola a čištění spalinových cest - dle nv. 91/2010	1 x rok	500	1000	21	1210
Školení obsluhy plynové zařízení	1 x 3 roky	200	200	21	242
Školení obsluhy tlakové zařízení	1 x 3 roky	200	200	21	242
			18200		22022

Uhliřské Janovice		Hasičská 778, 28504			
Kotel 1	DAKON P 50 LUX - 29-48 kW	(město)			
Kotel 2	PROTHERM LEOPARD 24 BTV - 24,5 kW	(hzs)			
Expanze	1 x 110 litrů				

Stanice HZS	Frekvence provedení služby	cena bez DPH		DPH	cen
		za jednotlivý úkon za 1 rok	za 2 roky plnění	v %	za 2 roky
Prohlídka zdroje tepla	1 x rok	850	1700	21	
Kontrola plynového zařízení	1 x rok	800	1600	21	1936
Provozní revize tlakové nádoby	1 x rok	380	760	21	919,2
Tlaková zkouška tlakové nádoby	1 x 5 let	600	600	21	726
Revize plynového zařízení	1 x 3 roky	1500	1500	21	1815
Servis+seřízení spotřebičů	1 x rok	1000	2000	21	2420
Čištění kotlového tělesa	1 x rok	500	1000	21	1210
Kontrola a čištění spalinových cest - dle nv. 91/2010	1 x rok	500	1000	21	1210
Školení obsluhy plynové zařízení	1 x 3 roky	200	200	21	242
Školení obsluhy tlakové zařízení	1 x 3 roky	200	200	21	242
			10560		12777,6

Mělník Bezručova 3341, 27601

Předávací stanice
1x deskový výměník
Expanze 1 x 33 litrů

Prohlídka zdroje tepla	1 x rok	850	1700	21	2057
Provozní revize tlakové nádoby	1 x rok	380	760	21	919,6
Tlaková zkouška tlakové nádoby	1 x 5 let	600	600	21	726
Školení obsluhy tlakové zařízení	1 x 3 roky	200	200	21	242
			3260		3944,6

Kralupy nad Vltavou Přemyslova 935, 27801

Kotel 1 DESTILA DPL - 50 - 49,5 kW
Kotel 2 DESTILA DPL - 50 - 49,5 kW
Kotel 3 DESTILA DPL - 50 - 49,5 kW
kotel 4 - byt Protherm 12 KTO - 12,6kW
Expanze 2 x 200 litrů
Detektor úniku plynu ano 1x

Odborná prohlídka kotelny - dle vyhl. 91/1993 Sb	1 x rok	1500	3000	21	3630
Kontrola plynového zařízení	1 x rok	800	1600	21	1936
Provozní revize tlakové nádoby	1 x rok	760	1520	21	1839,2
Tlaková zkouška tlakové nádoby	1 x 5 let	1200	1200	21	1452
Revize plynového zařízení	1 x 3 roky	1500	1500	21	1815
Servis+seřízení spotřebičů	1 x rok	4000	8000	21	9680
Čištění kotlového tělesa	1 x rok	2000	4000	21	4840
Kontrola a čištění spalinových cest - dle nv. 91/2010	1 x rok	500	1000	21	1210
Kalibrace detektoru	1 x rok	750	1500	21	1815
Školení obsluhy plynové zařízení	1 x 3 roky	200	200	21	242
Školení obsluhy tlakové zařízení	1 x 3 roky	200	200	21	242
Školení topičů	1 x 5 let	600	600	21	726
			24320		29427,2

Neratovice Kostomlatského sady 24, 27711

Kotel 1 BUDERUS GB 112 - 43 - 38-43 kW
Expanze 1 x 50 litrů, 1 x 25 litrů

Prohlídka zdroje tepla	1 x rok	850	1700	21	2057
Kontrola plynového zařízení	1 x rok	800	1600	21	1936
Provozní revize tlakové nádoby	1 x rok	760	1520	21	1839,2
Tlaková zkouška tlakové nádoby	1 x 5 let	1200	1200	21	1452
Revize plynového zařízení	1 x 3 roky	1500	1500	21	1815
Servis+seřízení spotřebičů	1 x rok	1000	2000	21	2420
Čištění kotlového tělesa	1 x rok	500	1000	21	1210
Kontrola a čištění spalinových cest - dle nv. 91/2010	1 x rok	500	1000	21	1210
Školení obsluhy plynové zařízení	1 x 3 roky	200	200	21	242
Školení obsluhy tlakové zařízení	1 x 3 roky	200	200	21	242
			11920		14423,2

Bělá pod Bezdězem Máchova 504, 29421

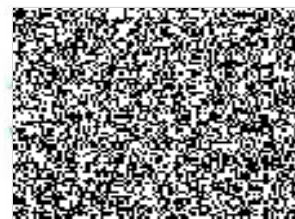
Kotel 1 Buderus Logamax plus GB162-35kW
Zásobník ohřívavý kotlem TUV SU 160/5W
Expanzomat 1 x 80 litrů

Prohlídka zdroje tepla	1 x rok	850	1700	21	2057
Kontrola plynového zařízení	1 x rok	800	1600	21	1936
Provozní revize tlakové nádoby	1 x rok	380	760	21	919,6
Tlaková zkouška tlakové nádoby	1 x 5 let	600	600	21	726
Revize plynového zařízení	1 x 3 roky	1500	1500	21	1815
Servis+seřízení spotřebičů	1 x rok	1000	2000	21	2420

Stanice HZS	Frekvence provedení služby	cena bez DPH		DPH	cena s DPH
		za jednotlivý úkon za 1 rok	za 2 roky plnění	v %	za 2 roky plnění
Čištění kotlového tělesa	1 x rok	500	1000	21	1210
Kontrola a čištění spalinových cest - dle nv. 91/2010	1 x rok	500	1000	21	1210
Školení obsluhy plynové zařízení	1 x 3 roky	200	200	21	242
Školení obsluhy tlakové zařízení	1 x 3 roky	200	200	21	242
			10560		12777,6
Benátky nad Jizerou Kotel 1 Kotel 2 Expanzomat Detektor úniku plynu	Jiráskova 362, 29471 VIADRUS G 100 E - 75 kW VIADRUS G 100 E - 75 kW 1 x 280 litrů ano 1x				
Odborná prohlídka kotelny - dle vyhl. 91/1993 Sb	1 x rok	1500	3000	21	3630
Kontrola plynového zařízení	1 x rok	800	1600	21	1936
Provozní revize tlakové nádoby	1 x rok	380	760	21	919,6
Tlaková zkouška tlakové nádoby	1 x 5 let	600	600	21	726
Revize plynového zařízení	1 x 3 roky	1500	1500	21	1815
Servis+seřízení spotřebičů	1 x rok	2500	5000	21	6050
Čištění kotlového tělesa	1 x rok	1200	2400	21	2904
Kontrola a čištění spalinových cest - dle nv. 91/2010	1 x rok	500	1000	21	1210
Kalibrace detektoru	1 x rok	750	1500	21	1815
Školení obsluhy plynové zařízení	1 x 3 roky	200	200	21	242
Školení obsluhy tlakové zařízení	1 x 3 roky	200	200	21	242
Školení topičů	1 x 5 let	600	600	21	726
			18360		22215,6
Mníchovo Hradiště Kotel 1 Expanze	Hřbitovní 29, 29501 ZSBR 28-3A + ST 120 E2 28kW 1 x 50 litrů				
Prohlídka zdroje tepla	1 x rok	850	1700	21	2057
Kontrola plynového zařízení	1 x rok	800	1600	21	1936
Provozní revize tlakové nádoby	1 x rok	380	760	21	919,6
Tlaková zkouška tlakové nádoby	1 x 5 let	600	600	21	726
Revize plynového zařízení	1 x 3 roky	1500	1500	21	1815
Servis+seřízení spotřebiče	1 x rok	1000	2000	21	2420
Čištění kotlového tělesa	1 x rok	500	1000	21	1210
Kontrola a čištění spalinových cest - dle nv. 91/2010	1 x rok	500	1000	21	1210
Školení obsluhy plynové zařízení	1 x 3 roky	200	200	21	242
Školení obsluhy tlakové zařízení	1 x 3 roky	200	200	21	242
			10560		12777,6
Stará Boleslav Kotel 1 Kotel 2 Expanze Detektor úniku plynu	Svatopluka Čecha 960, 25002 BUDERUS LOGANO 6334 - 90 kW BUDERUS LOGANO 6334 - 90 kW 1 x 250 litrů + 1 x 18 litrů ano 1x				
Odborná prohlídka kotelny - dle vyhl. 91/1993 Sb	1 x rok	1500	3000	21	3630
Kontrola plynového zařízení	1 x rok	800	1600	21	1936
Provozní revize tlakové nádoby	1 x rok	760	1520	21	1839,2
Tlaková zkouška tlakové nádoby	1 x 5 let	1200	1200	21	1452
Revize plynového zařízení	1 x 3 roky	1500	1500	21	1815
Servis+seřízení spotřebičů	1 x rok	2500	5000	21	6050
Čištění kotlového tělesa	1 x rok	1200	2400	21	2904
Kontrola a čištění spalinových cest - dle nv. 91/2010	1 x rok	500	1000	21	1210
Kalibrace detektoru	1 x rok	750	1500	21	1815
Školení obsluhy plynové zařízení	1 x 3 roky	200	200	21	242
Školení obsluhy tlakové zařízení	1 x 3 roky	200	200	21	242
Školení topičů	1 x 5 let	600	600	21	726
			19720		23861,2
Nymburk nová budova Kotel 1 Kotel 2 Plynový bojler Expanze	Tyršova 11, 28802 ETI 100 E - 116 kW Protherm Grizly 85 KLO EKO - 85kW Enbra BGM 80 250 litrů + 100 litrů				
Odborná prohlídka kotelny - dle vyhl. 91/1993 Sb	1 x rok	1500	3000	21	3630
Kontrola plynového zařízení	1 x rok	800	1600	21	1936
Provozní revize tlakové nádoby	1 x rok	760	1520	21	1839,2

Stanice HZS	Frekvence provedení služby	cena bez DPH		DPH	cen
		za jednotlivý úkon za 1 rok	za 2 roky plnění	v %	za 2 roky
Tlaková zkouška tlakové nádoby	1 x 5 let	1200	1200	21	1452
Revize plynového zařízení	1 x 3 roky	1500	1500	21	1815
Servis+seřízení spotřebičů	1 x rok	3500	7000	21	8470
Čištění kotlového tělesa	1 x rok	1200	2400	21	2904
Kontrola a čištění spalinových cest - dle nv. 91/2010	1 x rok	500	1000	21	1210
Školení obsluhy plynové zařízení	1 x 3 roky	200	200	21	242
Školení obsluhy tlakové zařízení	1 x 3 roky	200	200	21	242
Školení topičů	1 x 5 let	600	600	21	726
			20220		24466,2
Nymburk, stará budova					
Kotel 1	Protherm 49 kW				
Kotel 2	Protherm 49 kW				
Expanze	6 L				
Odborná prohlídka kotelny - dle vyhl. 91/1993 Sb	1 x rok	1500	3000	21	3630
Kontrola plynového zařízení	1 x rok	800	1600	21	1936
Revize plynového zařízení	1 x 3 roky	1500	1500	21	1815
Servis+seřízení spotřebičů	1 x rok	2000	4000	21	4840
Čištění kotlového tělesa	1 x rok	1000	2000	21	2420
Kontrola a čištění spalinových cest - dle nv. 91/2010	1 x rok	500	1000	21	1210
Školení obsluhy plynové zařízení	1 x 3 roky	200	200	21	242
Školení obsluhy tlakové zařízení	1 x 3 roky	200	200	21	242
Školení topičů	1 x 5 let	600	600	21	726
			14100		17061
Poděbrady Krátká 1000, 29001					
Kotel 1	Protherm Grizzly - 85kW				
Kotel 2	PROTHERM 50 KLO-14 - 49,5 kW				
Expanze	1 x 200 litrů				
Odborná prohlídka kotelny - dle vyhl. 91/1993 Sb	1 x rok	1500	3000	21	3630
Kontrola plynového zařízení	1 x rok	800	1600	21	1936
Provozní revize tlakové nádoby	1 x rok	380	760	21	919,6
Vnitřní revize tlakové nádoby	1 x 5 let	600	600	21	726
Revize plynového zařízení	1 x 3 roky	1500	1500	21	1815
Servis+seřízení spotřebičů	1 x rok	2250	4500	21	5445
Čištění kotlového tělesa	1 x rok	1100	2200	21	2662
Kontrola a čištění spalinových cest - dle nv. 91/2010	1 x rok	500	1000	21	1210
Školení obsluhy plynové zařízení	1 x 3 roky	200	200	21	242
Školení obsluhy tlakové zařízení	1 x 3 roky	200	200	21	242
Školení topičů	1 x 5 let	600	600	21	726
			16160		19553,6
Milovice Armádní bez čp/če, 28924					
2 x kotel plynový kondenzační do 49,5kW					
expanze 100 litrů					
expanze solár 33 litrů					
Prohlídka zdroje tepla	1 x rok	850	1700	21	2057
Kontrola plynového zařízení	1 x rok	800	1600	21	1936
Revize plynového zařízení	1 x 3 roky	1500	1500	21	1815
Servis+seřízení spotřebičů	1 x rok	2000	4000	21	4840
Čištění kotlového tělesa	1 x rok	1000	2000	21	2420
Kontrola a čištění spalinových cest - dle nv. 91/2010	1 x rok	500	1000	21	1210
Pravidelná servisní prohlídka solárního systému	1 x rok	900	1800	21	2178
Školení obsluhy plynové zařízení	1 x 3 roky	200	200	21	242
Školení obsluhy tlakové zařízení	1 x 3 roky	200	200	21	242
			14000		16940
Příbram Školní 70, 26195					
Výměníková stanice	3 x - deskový výměník SWEP				
Expanze	1 x 600 litrů				
Prohlídka zdroje tepla + kontrola zařízení	1 x rok	850	1700	21	2057
Provozní revize tlakové nádoby	1 x rok	380	760	21	919,6
Tlaková zkouška tlakové nádoby	1 x 5 let	600	600	21	726
Čištění deskových výměníků	1 x za 2 roky	10500	10500	21	12705
Školení obsluhy tlakové zařízení	1 x 3 roky	200	200	21	242
			13760		16649,6

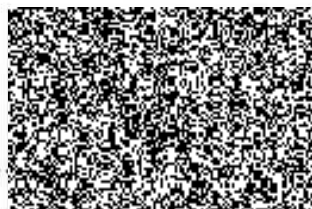
Stanice HZS	Frekvence provedení služby	cena bez DPH		DPH	cen
		za jednotlivý úkon za 1 rok	za 2 roky plnění	v %	za 2 roky
Kontrola a čištění spalinových cest - dle nv. 91/2010	1 x rok	500	1000	21	
Školení obsluhy plynové zařízení	1 x 3 roky	200	200	21	
Školení obsluhy tlakové zařízení	1 x 3 roky	200	200	21	
			13560		16407,6
Sklad - Smečno Smečno 511, 27305					
Kotel 1	ODRA EKO - 48 KW				
Kotel 2	ODRA EKO - 48 KW				
Kotel 3	ODRA EKO - 24 KW				
Ohřivač vody	JUNKERS H 125				
Expanze	1 x 110 , 1 x 35 litrů				
Prohlídka zdroje tepla	1 x rok	850	1700	21	2057
Kontrola plynového zařízení	1 x rok	800	1600	21	1936
Provozní revize tlakové nádoby	1 x rok	760	1520	21	1839,2
Tlaková zkouška tlakové nádoby	1 x 5 let	1200	1200	21	1452
Revize plynového zařízení	1 x 3 roky	1500	1500	21	1815
Servis+seřizení spotřebiče	1 x rok	4000	8000	21	9680
Čištění kotlového tělesa	1 x rok	1500	3000	21	3630
Kontrola a čištění spalinových cest - dle nv. 91/2010	1 x rok	500	1000	21	1210
Školení obsluhy plynové zařízení	1 x 3 roky	200	200	21	242
Školení obsluhy tlakové zařízení	1 x 3 roky	200	200	21	242
			19920		24103,2
ŠSCHL Kamenice Korunní 2, 251 68					
Kotel 1	GEMINOX THRs/THS 10-50C 9,7-48,7kW				
Kotel 2	GEMINOX THRs/THS 10-50C 9,7-48,7kW				
Expanze	2 x 24L + 1 x 80L				
Prohlídka zdroje tepla	1 x rok	850	1700	21	2057
Kontrola plynového zařízení	1 x rok	800	1600	21	1936
Provozní revize tlakové nádoby	1 x rok	1140	2280	21	2758,8
Tlaková zkouška tlakové nádoby	1 x 5 let	1800	1800	21	2178
Revize plynového zařízení	1 x 3 roky	1500	1500	21	1815
Servis+seřizení spotřebiče	1 x rok	2000	4000	21	4840
Čištění kotlového tělesa	1 x rok	1000	2000	21	2420
Kontrola a čištění spalinových cest - dle nv. 91/2010	1 x rok	500	1000	21	1210
Školení obsluhy plynové zařízení	1 x 3 roky	200	200	21	242
Školení obsluhy tlakové zařízení	1 x 3 roky	200	200	21	242
			16280		19698,8
Výsledná cena celkem		413540	671 580		812 611,80



Příloha č. 4 ke smlouvě – Závazný seznam poddodavatelů společnosti KROS spol. s r.o

Jaroslav Černý, Ke Koupališti 772, 278 01 Kralupy nad Vltavou, IČO : 41473752
Aleš Lang, Horymírova 304, 278 01 Kralupy nad Vltavou, IČO: 45891179
Martin Tureček, Slatina 96, 273 26 Slatina, IČO: 71887288
Tomáš Linhart, Horymírova 943/38, 278 01 Kralupy nad Vltavou, IČO: 66401691
Martin Maňas, Kamenný Most 145, 273 26 Kamenný Most, IČO: 62973231
Jiří Plaček – Plynomont, Hrubínova 1876, 256 01 Benešov, IČO: 16583531
Remo servis – Milan Štěpnička, Bolina 122, 258 01, Vlašim, IČO: 40051498
REVIMONT - RM Mladá Boleslav, s.r.o., Nádražní 308, 293 01, Mladá Boleslav, IČO: 27373266
ENERGOREGUL s.r.o., Komornická 1394/1, 160 00 Praha 6, IČO: 25704966
Miroslav Bürger, U Školky 696, 264 01, Sedlčany, IČO: 49842625
Josef Hladík ELGAS-MB , Jaselská 167, 29301 Mladá Boleslav, IČO: 47034424
Pruszak Benedykt – aut. A reg., Na Šutce 392, 182 00 Praha 8, IČ: 48049701
Jiří Kremláček, Tyršova 41, Bělá pod Bezdězem, IČO : 14776804
Jiří Dvořáček, Na Haldě 111, Kolín, IČO : 62474235
DE Servis s.r.o., Křeslická 1/301, 101 00 Praha 10, IČO: 49245376
Astapor s.r.o., Ještědská 121, 148 00 Praha, IČO: 05531543

V Kralupech nad Vltavou dne 12.7.2019



Podpis:





Jednatel společnosti KROS spol. s r.o.


KROS spol. s r.o., V Uličce 661, 278 01 Kralupy nad Vltavou


Příloha č. 5 ke smlouvě - Seznam osob pověřených jednáním a přístupem do stanic a ostatních objektů objednatele

 - Kros spol. s r.o.

 - Kros spol. s r.o.

 Kros spol. s r.o.

 - Kros spol. s r.o.

 - Kros spol. s r.o.

Jaroslav Černý, Ke Koupališti 772, 278 01 Kralupy nad Vltavou, IČO : 41473752

Aleš Lang, Horymírova 304, 278 01 Kralupy nad Vltavou, IČO: 45891179

Martin Tureček, Slatina 96, 273 26 Slatina, IČO: 71887288

Tomáš Linhart, Horymírova 943/38, 278 01 Kralupy nad Vltavou, IČO: 66401691

Martin Maňas, Kamenný Most 145, 273 26 Kamenný Most, IČO: 62973231

Jiří Plaček – Plynomont, Hrubínova 1876, 256 01 Benešov, IČO: 16583531

Remo servis – Milan Štěpnička, Bolina 122, 258 01, Vlašim, IČO: 40051498

REVIMONT - RM Mladá Boleslav, s.r.o., Nádražní 308, 293 01, Mladá Boleslav, IČO: 27373266

ENERGOREGUL s.r.o., Komornická 1394/1, 160 00 Praha 6, IČO: 25704966

Miroslav Bürger, U Školky 696, 264 01, Sedlčany, IČO: 49842625

Josef Hladík ELGAS-MB , Jaselská 167, 29301 Mladá Boleslav, IČO: 47034424

Pruszek Benedykt – aut. A reg., Na Šutce 392, 182 00 Praha 8, IČ: 48049701

Jiří Kremláček, Tyršova 41, Bělá pod Bezdězem, IČO : 14776804

Jiří Dvořáček, Na Haldě 111, Kolín, IČO : 62474235

DE Servis s.r.o., Křeslická 1/301, 101 00 Praha 10, IČO: 49245376

Astapor s.r.o., Ještědská 121, 148 00 Praha, IČO: 05531543

V Kralupech nad Vltavou dne 12.7.2019

Podpis:



 Jednatel společnosti KROS spol. s r.o.

KROS spol. s r.o., V Uliče 661, 278 01 Kralupy nad Vltavou

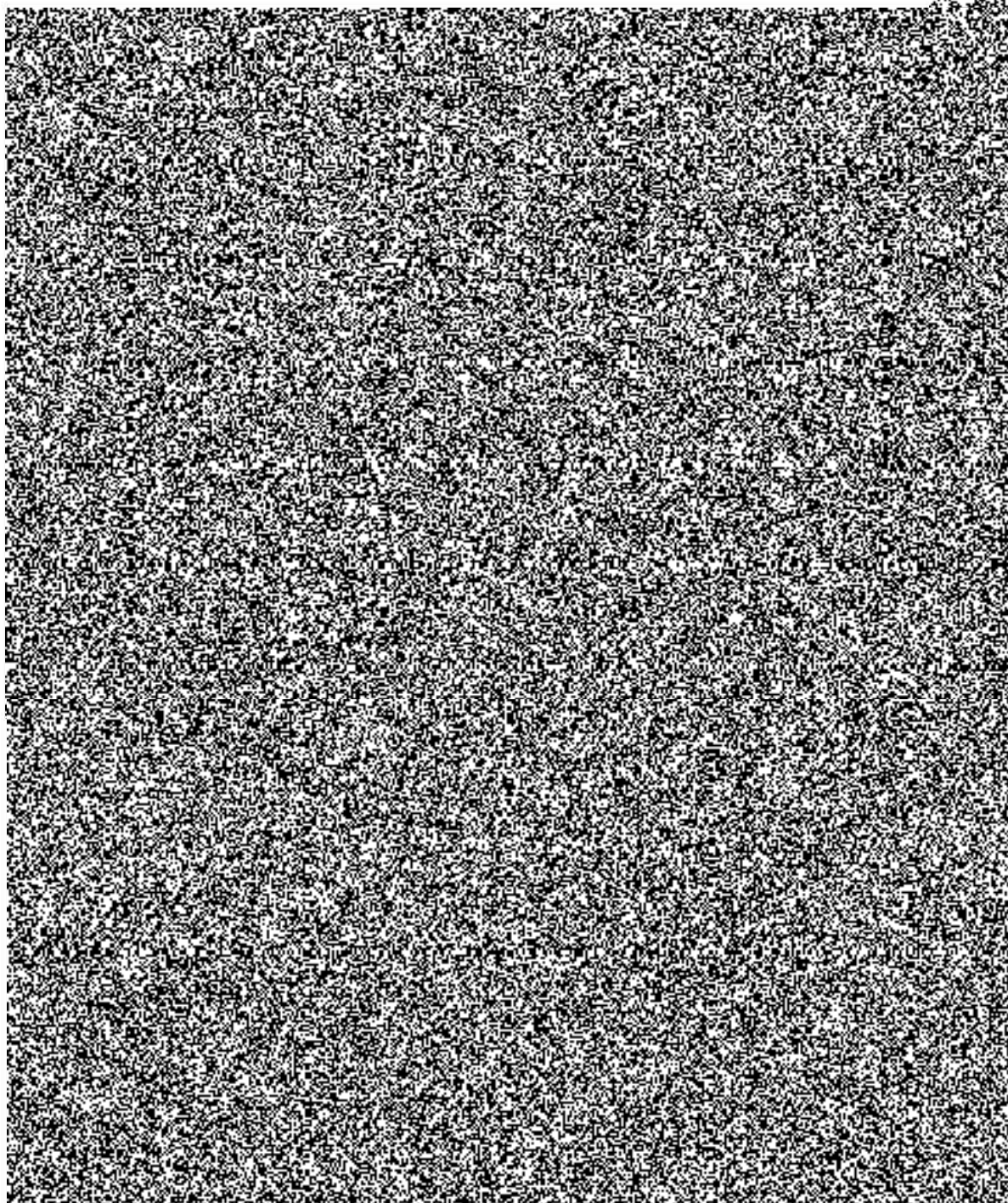


ČESKÁ
POJIŠŤOVNA

V103

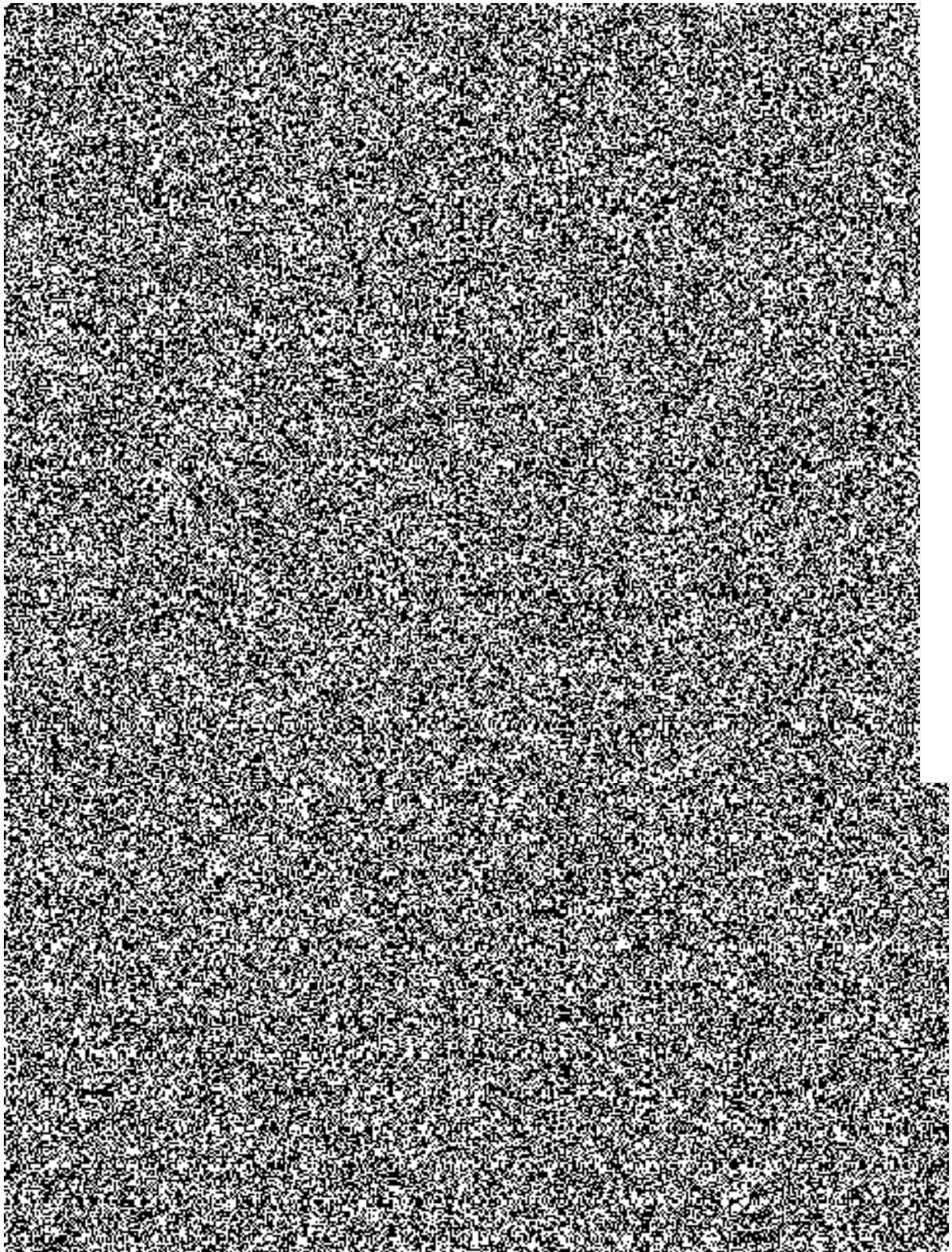
9103 2182 21

POJISTNÁ SMLOUVA
Pojištění podnikatele a právnických osob číslo 20805085-51



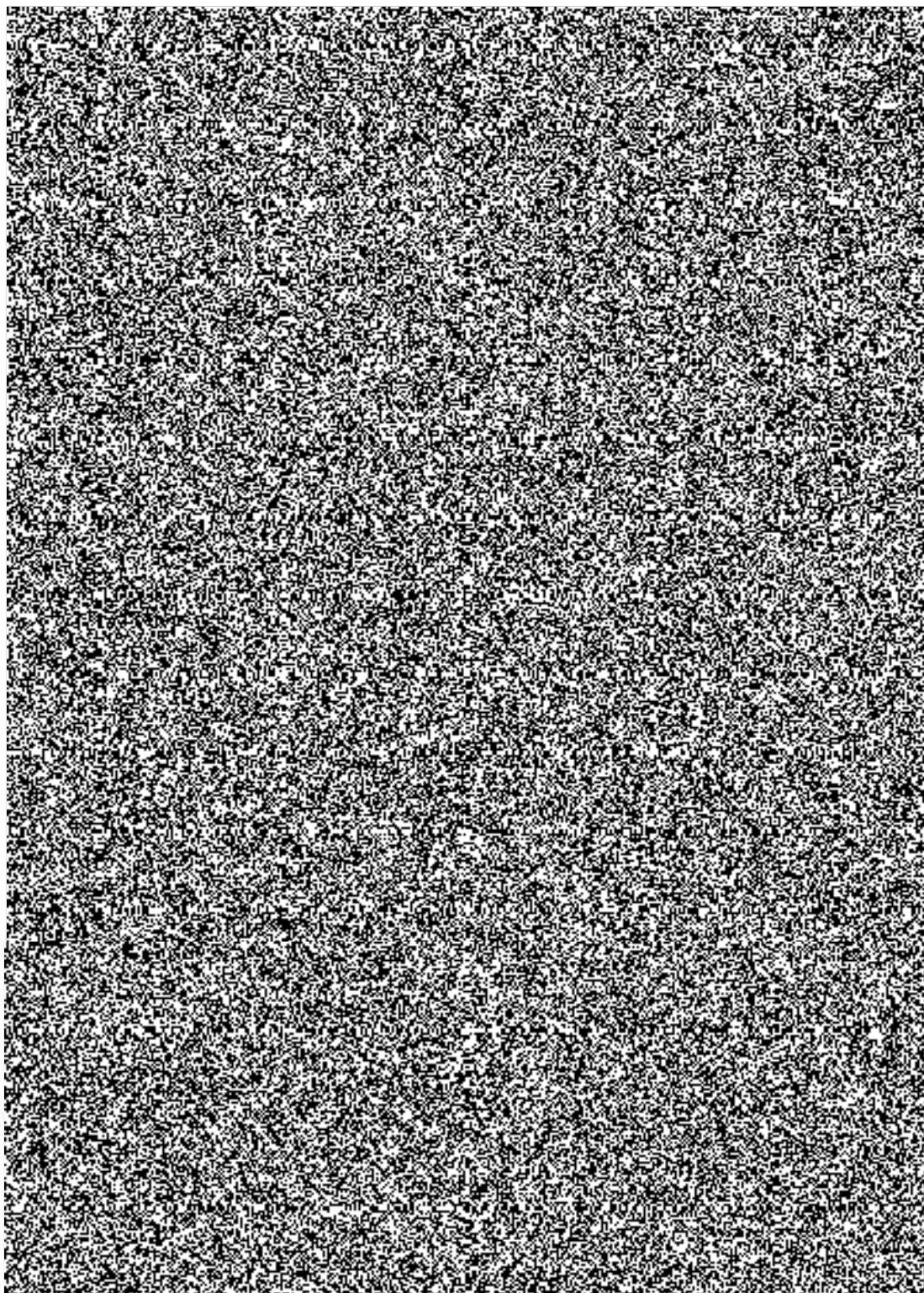


Pojistná smlouva číslo
Stav k datu



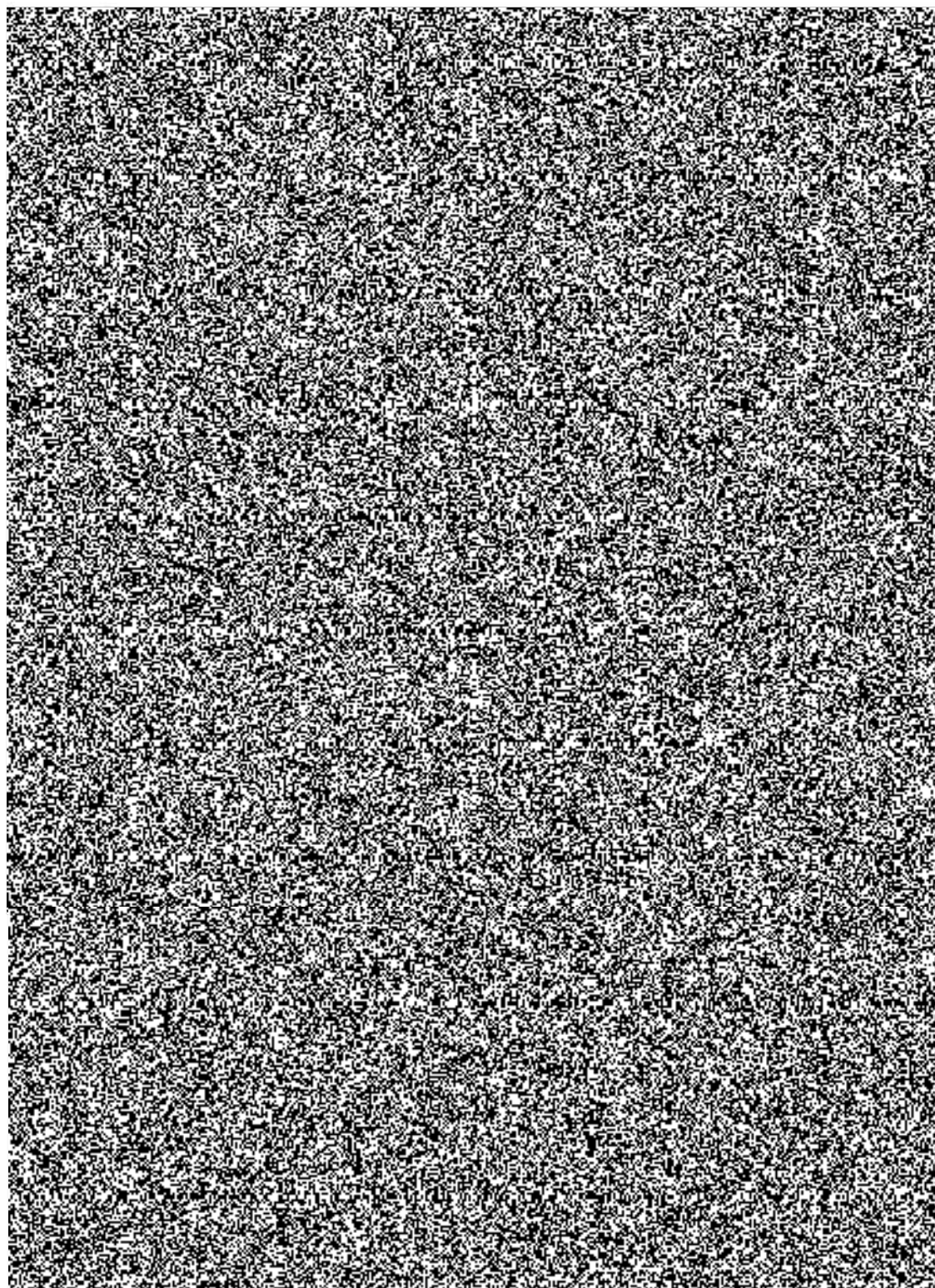


Pojistná smlouva číslo
Stav k datu





Pojistná smlouva číslo
Stav k datu





Pojistná smlouva číslo
Stav k datu

