

Hasičský záchranný sbor Moravskoslezského kraje				
EVIDENCE SMLUV				
HMSK	SML	303	2019	
		poř. číslo	rok	dobu plnění
Ev. číslo v SSD				

Česká republika - Hasičský záchranný sbor Moravskoslezského kraje

Sídlo: Výškovická 40, Ostrava-Zábřeh, PSČ 700 30

IČO: 70884561, DIČ: CZ70884561 (není plátcem DPH)

Číslo účtu: 19-1933881/0710, bankovní spojení: ČNB Ostrava

Zastoupená: brig. gen. Ing. Vladimírem Vlčkem, Ph.D., ředitelem HZS Moravskoslezského kraje

(dále jen „poskytovatel“ nebo „HZS Moravskoslezského kraje“)

kontaktní osoba poskytovatele:



a

POLANSKÝ s.r.o.

Sídlo: Orlovská 726/155, Heřmanice, 713 00 Ostrava

IČO: 26949890, DIČ: CZ26949890

Číslo účtu: 107-4185500287/0100, bankovní spojení: Komerční banka, a.s.

Číslo účtu: 2110620621/2700, bank. spojení: UniCredit Bank Czech Republic and Slovakia, a.s.

Zastoupená:

Zapsána v obchodním rejstříku u Krajského soudu v Ostravě, oddíl C, sp. zn. 55633

(dále jen „objednatel“)

kontaktní osoba objednatele:



Výše uvedené smluvní strany uzavírají v souladu s ustanovením § 1746 odst. 2 zákona č. 89/2012 Sb., občanského zákoníku, ve znění pozdějších předpisů, ve spojení s ustanovením § 97 zákona č. 133/1985 Sb., o požární ochraně, ve znění pozdějších předpisů tuto

SMLOUVU O POSKYTOVÁNÍ POHOTOVOSTNÍCH A JINÝCH SLUŽEB NEBO PRACÍ č. 17047-Po-pod14

I.

Předmět smlouvy

1. Smluvní strany se dohodly na poskytnutí služeb nebo prací v tomto rozsahu:

Druh služeb/prací:

příprava dopadové plochy zkrápěním (eliminace vzhledu stávajícího prachu) a následné zkrápění prachu při samotné demolici komína H=101,32 m

Termín poskytnutí služeb/prací:

do 1 měsíce od nabytí účinnosti této smlouvy; konkrétní datum a čas poskytnutí služeb nebo prací dle této smlouvy sdělí objednatel poskytovateli prostřednictvím kontaktních osob nejméně 24 hodin před požadovaným časem zahájení poskytování služeb nebo prací

Místo poskytnutí služeb/prací (adresa):

pozemek parc. č. 1125/36, druh pozemku – ostatní plocha, zapsaný na listu vlastnictví č. 14, pro katastrální území 714071 Vítkovice, obec 554821 Ostrava, vedeno u Katastrálního úřadu pro Moravskoslezský kraj, katastrální pracoviště Ostrava.

2. Poskytovatel se touto smlouvou zavazuje poskytnout objednateli výše uvedené služby nebo práce ve sjednaném termínu, a to včetně této techniky a její nutné obsluhy v tomto rozsahu:

Technika:

6 vozidel CAS 30 T 815-7 6x6 – předpokládaná doba práce na místě 180 minut, předpokládaná ujetá vzdálenost 10 km

Obsluha techniky:

12 příslušníků – předpokládaná doba práce 180 minut

3. Objednatel se zavazuje uhradit poskytovateli náklady, které poskytovateli vzniknou a které poskytovatel vynaloží v souvislosti s poskytnutím služeb nebo prací podle této smlouvy. Výše nákladů bude stanovena podle čl. III této smlouvy.

II.

Další podmínky poskytování služeb

1. Objednatel bere na vědomí, že za techniku poskytovatele odpovídá jeho obsluha. Ta může odmítnout provedení některých činností, pokud by hrozilo nebezpečí poškození zdraví a životů obsluhy nebo poškození techniky poskytovatele.
2. Poskytovatel je dále oprávněn odmítnout provedení služeb nebo prací podle této smlouvy v případě nutnosti zajištění akceschopnosti jednotek HZS Moravskoslezského kraje.
3. Objednatel je povinen před zahájením plnění podle této smlouvy předat poskytovateli dokumentaci s podrobným popisem areálů či objektů, v nichž budou služby nebo práce poskytovány, s vyznačením vjezdů či vstupů do těchto areálů a objektů a s dalšími informacemi nezbytnými pro plnění podle této smlouvy.
4. Objednatel je povinen zajistit provedení proškolení osob, které budou za poskytovatele fyzicky zajišťovat poskytování služeb nebo prací podle této smlouvy, umožnit těmto osobám prohlídku areálů či objektů, v nichž budou služby nebo práce poskytovány, a seznámit je s bezpečnostními pravidly a dalšími podmínkami (např. obecně závazných předpisů a vnitřních norem objednatele pro oblast bezpečnosti a ochrany zdraví při práci, hygieny, požární ochrany a ochrany životního prostředí a ochrany před riziky), které jsou nezbytné pro realizaci plnění podle této smlouvy, a to před zahájením poskytování služeb nebo prací podle této smlouvy.
5. Pokud bude k provedení požadovaných služeb nebo prací nutné doplnění vody, musí být voda dodána objednatelem. Za tím účelem se objednatel zavazuje zajistit odběrné místo vody ve svém areálu nebo u svého smluvního partnera, a to na své náklady a svou vlastní odpovědnost.



III. Úhrada nákladů

1. Smluvní strany se dohodly, že objednatel uhradí poskytovateli náklady spojené s poskytnutím služeb nebo prací podle této smlouvy ve výši dle odst. 2 tohoto článku a podle skutečného objemu poskytnutých služeb nebo prací.
2. Výpočet nákladů bude vycházet z těchto jednotkových cen:

Jednotkové náklady dle ceníku poskytovatele:

Provozní náklady techniky Kč/km: 83,- Kč
Provozní náklady techniky Kč/mth: 2.910,- Kč
Náklady na 1 příslušníka obsluhy Kč/hod.: 211,- Kč

Celkové předpokládané náklady za 1 vozidlo:

Provozní náklady techniky celkem: 9.560,- Kč
Náklady na obsluhu celkem: 1.266,- Kč
Náklady celkem za 1 vozidlo: 10.826,- Kč

Celkové předpokládané náklady za 6 vozidel včetně obsluhy: 64.956,- Kč

3. Pro účely výpočtu celkové výše nákladů bude započtena každá započatá čtvrt hodina, ve které byly služby nebo práce podle této smlouvy poskytovány.
4. Smluvní strany se dohodly, že nebude poskytnuta zálohová platba na sjednané služby nebo práce.
5. Po provedení služeb nebo prací bude sepsán výkaz práce, který bude podkladem pro vystavení faktury. Výkaz práce bude podepsán pověřenými zástupci obou smluvních stran. Vzor výkazu je přílohou č. 1 této smlouvy.
6. Na základě oboustranně potvrzeného výkazu provede poskytovatel vyúčtování nákladů a vystaví fakturu, která bude mít náležitosti účetního dokladu dle zákona č. 563/1991 Sb., o účetnictví, ve znění pozdějších předpisů.
7. Lhůta splatnosti faktury podle odst. 6 tohoto článku je 21 dnů ode dne jejího vystavení. Stejná lhůta splatnosti platí i při placení jiných plateb na základě této smlouvy (např. úroků z prodlení), nestanoví-li tato smlouva jinak.
8. Povinnost uhradit fakturovanou částku se považuje za splněnou okamžikem jejího připsání na účet poskytovatele uvedený v této smlouvě.
9. V případě prodlení objednatele se zaplacením fakturované částky v termínu dohodnutém v odst. 7 tohoto článku je objednatel povinen uhradit poskytovateli úrok z prodlení ve výši 0,2 % z dlužné částky za každý i započatý den prodlení.

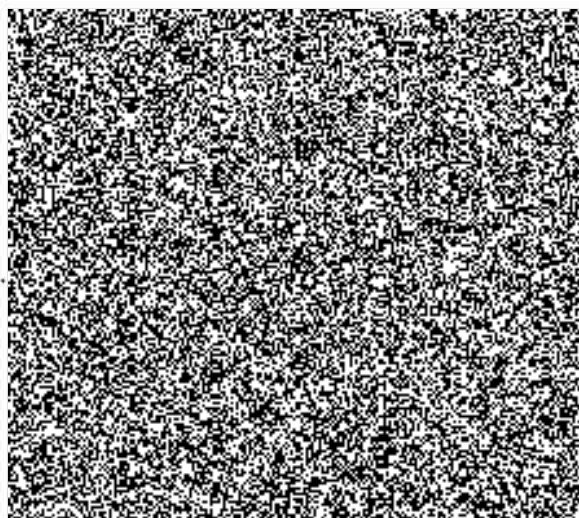
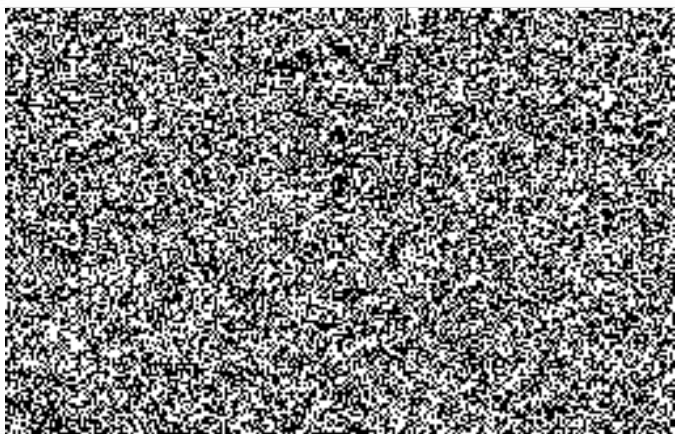
IV. Závěrečná ustanovení

1. Tuto smlouvu lze měnit nebo doplňovat pouze formou písemných dodatků k této smlouvě, které budou vzestupně číslovány, výslovně označeny za dodatek této smlouvy a podepsány oprávněnými zástupci obou smluvních stran.
2. Tato smlouva je vyhotovena ve dvou stejnopisech s platností originálu, každá ze smluvních stran obdrží po jednom vyhotovení.

3. Tato smlouva podléhá povinnosti uveřejnění v registru smluv podle zákona č. 340/2015 Sb., o zvláštních podmínkách účinnosti některých smluv, uveřejňování těchto smluv a o registru smluv (zákon o registru smluv), ve znění pozdějších předpisů, přičemž smluvní strany souhlasí s jejím uveřejněním v plném rozsahu. Uveřejnění této smlouvy v registru smluv je povinen zajistit objednatel. Zároveň je objednatel bez zbytečného odkladu povinen prokazatelně informovat druhou smluvní stranu o datu nabytí účinnosti této smlouvy.
4. Tato smlouva nabývá účinnosti dnem jejího uveřejnění v registru smluv.
5. Smluvní strany uzavírají tuto smlouvu v souladu s Nařízením Evropského parlamentu a Rady (EU) 2016/679 ze dne 27. dubna 2016 o ochraně fyzických osob v souvislosti se zpracováním osobních údajů a o volném pohybu těchto údajů a o zrušení směrnice 95/46/ES (obecné nařízení o ochraně osobních údajů). Osobní údaje uvedené v této smlouvě budou použity pouze pro účely plnění této smlouvy a při uveřejnění smlouvy budou anonymizovány.
6. Nedílnou součástí této smlouvy je příloha č. 1 – vzor výkazu práce.

Ostrava dne 20.7.2019

Ostrava dne 25.07.2019



Výkaz práce ke smlouvě č. 17047-Po-pod14

Číslo jízdního příkazu	Typ vozidla (přesně dle ceníku)	Reg. Značka (SPZ)	Odjezd ze stanice		Příjezd na místo		Začátek výkonu -		Ukončení výkonu		Odjezd z místa		Příjezd na stanici		Příslušníků (počet)	Celkově ujetě km (km)
			Dne: hod min		Dne: hod min		Dne: hod min		Dne: hod min		Dne: hod min		Dne: hod min			

Spotřebovaný materiál, zničené-opotřebované tech. prostředky		
Přesný název materiálové položky	Množství MJ (např. ks, l, kg)	MJ (ks, litr)

Byl v souvislosti se zajištěním pohotovostních aj. služeb nebo prací vystaven cestovní příkaz? (nehodící se škrtněte)	ANO	NE
Jméno a příjmení: č. evidovaného cestovního příkazu: Jméno a příjmení: č. evidovaného cestovního příkazu: Jméno a příjmení: č. evidovaného cestovního příkazu: Jméno a příjmení: č. evidovaného cestovního příkazu: Jméno a příjmení: č. evidovaného cestovního příkazu: Jméno a příjmení: č. evidovaného cestovního příkazu: Jméno a příjmení: č. evidovaného cestovního příkazu: Jméno a příjmení: č. evidovaného cestovního příkazu: Jméno a příjmení: č. evidovaného cestovního příkazu:		

Výkaz zpracoval:
 dne jméno příjmení

 OEČ telefon podpis

Za objednatele potvrzuje:
 dne jméno příjmení

 telefon
 podpis razítko

