

Záznam o posouzení změn stavby v průběhu realizace 014V12200 9066

KŘP Omk – Realizace úspor energie KŘP Omk – OO Velká Bystřice,
Zámecké náměstí č.p. 17, CZ.05.5.18/0.0/0.0/17_070/0006381

I. Sjednané smluvní údaje včetně DPH

1. Příprava a zabezpečení stavby

Celkové náklady podle smlouvy	332.750,00
z toho:	
a) dokumentace stavby	272.250,00
b) autorský dozor	36.300,00
c) inženýrská činnost - TDS	0,00
d) ostatní - koordinátor BOZP	24.200,00

2. Realizace stavby

Celkové náklady podle smlouvy	3.574.345,00
z toho:	
a) stavební část	3.574.345,00
b) nestavební movitá část akce	-
c) neinvestiční náklady	-

II. Navrhované změny stavby

1. Z důvodu požadavku referenta BOZP bylo nutné doplnit střešní krytinu o zachytávače sněhu, okna doplnit o vnitřní žaluzie (nyní jsou – požadavek BOZP) a k výlezu na střechu umístit kovový žebřík

Dále je nutné vyřešit chyby ve výkazu výměr – doplnit elektrický ohřívač teplé vody, elektrický sporák (náhrada za demontovaná plynová zařízení), opravit výměry pro bleskosvod, doplnit vnitrostaveništní přesuny sutí (demontovaná okna), doplnit vyčištění budovy po zapravení oken, vyrovnání podkladu pro provedení omítky stávajícího komínového tělesa, doplnit chybějící části skladby ploché střechy a doplnit opravu dvou mříží ve dvorní části budovy

Při demontáži dřevěného záklopu střešního pláště bylo zjištěno, že v místě stávajících dřevěných příček došlo k degradaci nosných prvků krovu dřevokaznými škůdci. Z tohoto důvodu je nutno zdemontovat tyto dřevěné příčky a nahradit je novými s umístěním mimo nosné konstrukce krovu. Budou provedeny nové sádkartonové příčky tloušťky 100mm s izolací na místě stávajících příček s doplněním předstěn s izolací u obvodového zdiva. Krov bude v místech narušení ošetřen, případně budou části krovu vyměněny

Celkový vliv na změnu ceny díla (včetně DPH):

přípočty k ceně díla..... + 299.677,98 Kč
vyjádření přípočtu v % k původní ceně díla dle SoD..... + 8,38 %

odpočty z ceny díla..... -59 590,96 Kč
vyjádření odpočtu v % k původní ceně díla dle SoD..... - 1,67 %

celkový vliv na změnu ceny díla + 240 087,02 Kč
vyjádření celkového vlivu v % k původní ceně díla dle SoD + 6,71 %

2. Pro objektivní posouzení změny ceny díla byl vzat v úvahu Změnový list č. 1

III. Souhrnné stanovisko účastníka programu

Výše uvedené dodatečné práce specifikované ve ZL č. 1 nebyly při uzavírání SoD součástí předmětu plnění ani její ceny. Jejich provedení zajistí správnou funkci realizované stavby.

IV. Členění změn podle důvodů

2. Nepředvidatelné stavební práce

c) dodatečně zjištěné skutečnosti (skryté vady, dodatečné výsledky průzkumů, poškození hydroizolací a podobně)

Vícepráce dle ZL č.1 (bez DPH) 247 667,75 Kč
DPH 21 % 52 010,23 Kč
Celkem (vč. DPH) 299 677,98 Kč

Vyjádření přípočtu v % k původní ceně díla dle SoD 8,38 %

V. Závěr

Celková cena díla ve výši 3.574.345,00 Kč vč. DPH se navyšuje o 240 087,02 Kč vč. DPH. Oprávněnost navýšení ceny díla je blíže popsána a specifikována ve ZL č. 1. Tvorba cenových položek vychází z cenové soustavy použité ve výběrovém řízení.

Posouzení provedl:

Investiční referent OSNM

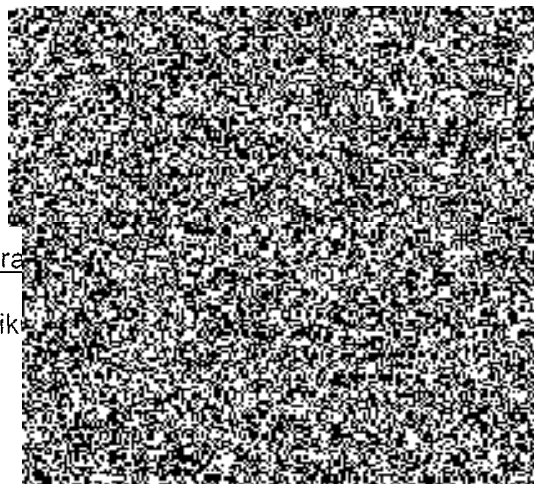
Vladimír Blaho

Odsouhlaseno statutárním orgánem účastníka programu

Náměstek ředitele krajského ředitelství pro ekonomiku

plk. Ing. Libor Krejčířík

Datum: 10. června 2019



Změnový list číslo 1	
Identifikace akce	
Název akce:	"KŘP Omk – Realizace úspor energie KŘP Omk – OO Velká Bystřice, Zámecké náměstí č.p. 17, CZ.05.5.18/0.0/0.0/17_070/0006381"
Číslo akce dle SoD:	KRPM - 87717-14/ČJ-2018-1400VZ
Objednatel:	Česká republika - Krajské ředitelství policie Olomouckého kraje
Zhotovitel:	K-stav stavební a.s., U Panelárny 588/7, 772 00 Olomouc, IČ26802015
Projektant:	Architektura & interiér Šimůnek a partners, Seifertova 702, 757 01 Valašské Meziříčí
Projektant:	
Předmět změnového listu	
Doplnění předmětu díla o požadavky referenta BOZP (zachytávače sněhu, žaluzie, žebříky)	
Ošetření krovu a sním spojené úpravy podkroví (odstranění stávajících příček, nástřik krovu biocidním nátěrem, SDK příčky)	
Úprava stříšky u vstupu do OO PČR, doplnění stříšky nad stávajícím balkonem	
Neprovedení vnitřní izolace zdiva v m.č.1.14	
Vyřešení chyb PD (chybný výkaz výměr elektroinstalace, chybějící vnitrostaveništní přesuny sutě, vyčištění budov, skladba střešního pláště)	
Část díla dotčená změnovým listem	
Střešní a obvodový plášť, elektroinstalace	
Popis změny, popis technického řešení	
Původní řešení dle smluvní (tendrové) dokumentace :	
Stávající krov neměl být ošetřen, byla plánována výměna cca 5 krokví, stávající příčky v podkroví (neopracované desky přibité na konstrukci krovu) zůstanou původní, v místnosti 1.14 (technologické místnost pro výpočetní techniku a slaboproud) provedeno zateplení z vnitřní strany stěny, stříška nad vstupem do OO PČR je v délce cca 6 metrů, stříška nad balkonem není	
2. Nové řešení	
Stávající příčky z neopracovaných desek přibitých přímo na konstrukci krovu budou demontovány z důvodu vhodného ošetření a případné výměny části krovu, budou vybudovány nové SDK příčky nebránící kontrole a případnému ošetření konstrukce krovu. Krov bude v místech narušení ošetřen případně budou části krovu vyměněny. Místo stávajících plynových spotřebičů (zásobník TUV, sporák) budou zabudovány nové kelektrické spotřebiče včetně nutných úprav elektroinstalace. Stříška nad vchodem do OO PČR bude šířky cca 1,5 m, bude osazena i stříška nad balkonem. Na střeše budou osazeny zachytávače sněhu, výlez na střechu bude v rozměrech 650/1100 mm, vnitřní zateplení stěny v m.č. 1.14 nebude provedeno	
Zdůvodnění změny:	
<ul style="list-style-type: none"> • Z důvodu požadavku referenta BOZP bylo nutné doplnit střešní krytinu o zachytávače sněhu, okna doplnit o vnitřní žaluzie (nyní jsou – požadavek BOZP) a k výlezu na střechu umístit kovový žebřík • Dále je nutné vyřešit chyby ve výkazu výměr – doplnit elektrický ohřívač teplé vody, elektrický sporák (náhrada za demontovanou plynová zařízení), opravit výměry pro bleskosvod, doplnit vnitrostaveništní přesuny sutí (demontovaná okna), doplnit vyčištění budovy po zapravení oken, vyrovnání podkladu pro provedení omítky stávajícího komínového tělesa, doplnit chybějící části skladby ploché střechy a doplnit opravu dvou mříží ve dvorní části budovy • Při demontáži dřevěného záklopu střešního pláště bylo zjištěno, že v místě stávajících dřevěných příček došlo k degradaci nosných prvků krovu dřevokaznými škůdci. Z tohoto důvodu je nutno zdemontovat tyto dřevěné příčky a nahradit je novými s umístěním mimo nosné konstrukce krovu. Budou provedeny nové sádkokartonové příčky tloušťky 100mm s izolací na místě stávajících příček s doplněním předstěn s izolací u obvodového zdiva. Krov bude v místech narušení ošetřen, případně budou části krovu vyměněny 	
Vliv změny na výkresovou dokumentaci:	
Tyto změny nebudou mít vliv na výkresovou dokumentaci. Navrhované změny budou zakresleny zhotovitelem do dokumentace skutečného provedení.	
Záznamy o změně ve stavebním deníku a zápisech z KD:	
Celkový průběh byl zaznamenán ve stavebním deníku i v zápisech z kontrolních dnů.	
Předpokládaný vliv na termín, kvalitu, cenu díla:	
Změna nebude mít vliv na termín dokončení díla.	
Změna bude mít vliv na cenu díla, která bude navýšena o 198 419,02 Kč bez DPH.	
Změna nebude mít vliv na kvalitu díla.	
Přípocety k ceně díla bez DPH:	247 667,75 Kč
Odpočty z ceny díla bez DPH:	49 248,73 Kč
Celkový vliv na cenu díla bez DPH:	198 419,02 Kč
Úplnost změnového listu zkontroloval:	
RNDr. Josef Kaštil, vedoucí OSNM, KŘP Olk	

REKAPITULACE STAVBY

Kód:	570a		
Stavba:	KŘP OMK-OO Velká Bystřice-Změnový list č.1	OO-07	
KSO:		Ustav:	16.3.2019
Míst:	Velká Bystřice		
Zpracovatel:	ČR-Krajské ředitelství policez Olomouckého kraje	ČI:	/20A175b
		DIČ:	
Uchazeč:	K-stav stavební a.s.	ČI:	25807015
		DIČ:	CZ.739932015
Projektant:	Architektura&interier Šimůnek Partners	ČI:	
		DIČ:	
Zpracovatel:		ČI:	
		DIČ:	
Poznámka:			

Cena bez DPH **198 419,02**

DPH - základní sazba	21,00%	Základ ceně	198 419,02	Výše ceně	41 665,00
DPH - snížená sazba	10,00%		0,00		0,00

Cena s DPH **240 087,02**

REKAPITULACE OBJEKTŮ STAVBY A SOUPISŮ PRACÍ

Kód:	570a		
Stavba:	KŘP OMK-OO Velká Bystřice-Změnový list č.1	Datum:	16.3.2019
Míst:	Velká Bystřice		
Zpracovatel:	ČR-Krajské ředitelství policez Olomouckého kraje	Projektant:	Architektura&interier Šimůnek Partners
Uchazeč:	K-stav stavební a.s.	Zpracovatel:	

Kód	Popis	Cena bez DPH [CZK]	Cena s DPH [CZK]
Náklady z rozpočtů		198 419,02	240 087,02
	Změnový list č.1 - uznatelné náklady	81 830,91	99 015,41
	Změnový list č.1 - neuznatelné náklady	116 588,11	141 071,61
	Vícepráce celkem	247 667,75	299 677,98
	Méněpráce celkem	-49 248,73	-59 590,96

REKAPITULACE STAVBY

670a

Stavba: KŘP OMK-OO Velká Bystřice-uznatelné náklady-dodatek

Místo:	Velká Bystřice	Úč. úč. Datum:	18. 3. 2019
Zadavatel:	ČR-Krajské ředitelství police Olomouckého kraje	IČ:	72261796
Uchazeč:	K-stav stavební a.s.	DIČ:	
Projektant:	Architektura&interior Šimůnek Partners	Č. úč.:	26602015
Zpracovatel:		DIČ:	07 26802016
Poznámka:		IČ:	
		DIČ:	

Cena bez DPH			81 830,91
DPH základní	Sazba daně 21,00%	Základ daně 65 584,04	Výše daně 13 793,65
DPH snížená	Sazba daně 15,00%	0,00	0,00
Cena s DPH v CZK			95 624,56

REKAPITULACE OBJEKTŮ STAVBY A SOUPISŮ PRACÍ

Kód: 670a

Stavba: KŘP OMK-OO Velká Bystřice-uznatelné náklady-dodatek

Místo:	Velká Bystřice	Datum:	18. 3. 2019
Zadavatel:	ČR-Krajské ředitelství police Olomouckého kraje	Projektant:	Architektura&interior Šimůnek Partners
Uchazeč:	K-stav stavební a.s.	Zpracovatel:	

Kód	Popis	Cena bez DPH [CZK]	Cena s DPH [CZK]
Náklady z rozpočtů		81 830,91	99 015,41
SO 01	1.NP - m.č.1.13 a 1.14	-11 317,65	-13 694,36
SO 02	Přesun sutě	8 645,60	10 461,18
SO 03	Střešní prvky	52 001,24	62 921,50
SO 04	Žaluzie	19 127,00	23 143,67
SO 05	Komin	13 374,72	16 183,42

RYGÍ LIST SOUPISU PRACÍ

Stavba: KŘP OMK-OO Velká Bystřice-uznatelné náklady-dodatek
 Objekt: SO 01 - 1.NP - m.č.1.13 a 1.14

KSO: Velká Bystřice
 Místo: Velká Bystřice
 Zadavatel: ČR-Krajské ředitelství policie Olomouckého kraje
 Uchazeč: K-stav stavební a.s.
 Projektant: Architektura&interier Šimůnek Partners
 Zpracovatel:
 Poznámka:

CC-CZ: 18.3.2019
 Datum: 18.3.2019
 IČ: 7205795
 DIČ:
 IČ: 28402015
 DIČ: CZ28402015
 IČ:
 DIČ:
 IČ:
 DIČ:

Cena bez DPH				-11 317,65
	Základ daně	Sazba daně	Výše daně	
DPH základní snížená	-11 317,65	21,00%	-2 376,71	
	0,00	15,00%	0,00	
Cena s DPH	v CZK			-13 694,36

REKAPITULACE ČLENĚNÍ SOUPISU PRACÍ

Stavba: KŘP OMK-OO Velká Bystřice-uznatelné náklady-dodatek
 Objekt: SO 01 - 1.NP - m.č.1.13 a 1.14

Místo: Velká Bystřice
 Zadavatel: ČR-Krajské ředitelství policie Olomouckého kraje
 Uchazeč: K-stav stavební a.s.

Datum: 18.3.2019
 Projektant: Architektura&interier Šimůnek Partners
 Zpracovatel:

Kód dílu - Popis	Cena celkem [CZK]
Náklady ze soupisu prací	-11 317,65
HSV - Práce a dodávky HSV	-11 317,65
6 - Úpravy povrchů, podlahy a osazování výplní	-11 317,65

SOUPIS PRACÍ

Stavba: KŘP OMK-OO Velká Bystřice-uznatelné náklady-dodatek
 Objekt: SO 01 - 1.NP - m.č.1.13 a 1.14

Místo: Velká Bystřice
 Zadavatel: ČR-Krajské ředitelství policie Olomouckého kraje
 Uchazeč: K-stav stavební a.s.

Datum: 18.3.2019
 Projektant: Architektura&interier Šimůnek Partners
 Zpracovatel:

PČ	Typ	Kód	Popis	MJ	Množství	J.cena [CZK]	Cena celkem [CZK]
Náklady soupisu celkem							-11 317,65
0	HSV		Práce a dodávky HSV				-11 317,65
0	6		Úpravy povrchů, podlahy a osazování výplní				-11 317,65
1	K	612231003	Montáž zateplení vnitřních stěn polyuretanovými deskami tloušťky do 120 mm	m2	-5,820	490,00	-2 891,80
2	M	5905201	deska tepelně izolační z tvrdé PU pěny vnitřní, kapilární aktivní, prodyšná II, 120mm	m2	-5,936	683,00	-4 054,29
3	K	612822011	Kapilárně aktivní omítka vnitřních stěn tloušťky do 15 mm včetně sklovláknitého pleťva	m2	-5,820	587,00	-3 416,34
4	K	612822021	Položení štuk kapilárně aktivní omítky tloušťky do 2 mm	m2	-5,820	171,00	-995,22

KRYCÍ LIST SOUPISU PRACÍ

Stavba:

KŘP OVK OO Velká Bystřice - LZNalehná náklady dodatek

Objekt:

SO 02 - Přesun sutě

Místo:

Velká Bystřice

CC-OZ:

Datum: 18. 3. 2018

Zadávatel:

ČR-Krajské ředitelství policie Olomouckého kraje

IC:

72351795

RIČ:

Uchazeč:

K-stav stavební a.s.

IC:

25802018

CC:

CZ.26832015

Projektant:

Architektura&interier Šimůnek Partners

IC:

DIC:

Zpracovatel:

Č:

DIC:

Poznámka:

Cena bez DPH

8 645,60

DPH základní
sazba

Zak. základ

8 645,60

Sazba daně

21,00%

Výše daně

1 815,53

Cena s DPH

v CZK

10 461,18

REKAPITULACE ČLENĚNÍ SOUPISU PRACÍ

Stavba:

KŘP OVK OO Velká Bystřice - LZNalehná náklady dodatek

Objekt:

SO 02 - Přesun sutě

Místo:

Velká Bystřice

Datum:

18. 3. 2018

Zadávatel:

ČR-Krajské ředitelství policie Olomouckého kraje

Projektant:

Architektura&interier

Uchazeč:

K-stav stavební a.s.

Zpracovatel:

Šimůnek Partners

Kód účtu - Popis

Cena bez DPH [CZK]

Náklady ze soupisu prací

8 645,60

HSV - Práce a dodávky HSV

8 645,60

997 - Přesun sutě

8 645,60

SOUPIS PRACÍ

Stavba:

KŘP OVK OO Velká Bystřice - LZNalehná náklady dodatek

Objekt:

SO 02 - Přesun sutě

Místo:

Velká Bystřice

Datum:

18. 3. 2018

Zadávatel:

ČR-Krajské ředitelství policie Olomouckého kraje

Projektant:

Architektura&interier

Uchazeč:

K-stav stavební a.s.

Zpracovatel:

Šimůnek Partners

Číslo	Typ	Kód	Popis	MJ	Množství	J.cena [CZK]	Cena celková [CZK]
Náklady soupisu celkem							8 645,60
0	HSV		Práce a dodávky HSV				8 645,60
0	997		Přesun sutě				8 645,60
1	K	997013102	Vnitřní přeprava 1 šini doprava sutě z vybouraných míst pro budovy v do 12 m s omezením mechanizací		8,560	1 010,00	8 645,60

RYCÍ LIST SOUPISU PRACÍ

Stavba: KŘP OMK-00 Velká Bystřice-uznatelné náklady-dodatek

Objekt: SO 03 - Střešní prvky

KSO: Velká Bystřice

Zadavatel: ČR-Krajské ředitelství policie Olomouckého kraje

Uchazeč: K-stav stavební a.s.

Projektant: Architektura&interier Šimůnek Partners

Zpracovatel:

Poznámka:

CC-CZ Datum: 18. 3. 2019

Č. 72051795

DIČ:

IČ: 26802015

DIČ: CZ 26802015

IČ:

DIČ:

IČ:

DIČ:

Cena bez DPH 52 001,24

DPH základní snížená Základ daně 52 001,24 Sazba daně 21,00% Výše daně 10 920,26

Cena s DPH v CZK 62 921,50

REKAPITULACE ČLENĚNÍ SOUPISU PRACÍ

Stavba: KŘP OMK-00 Velká Bystřice-uznatelné náklady-dodatek

Objekt: SO 03 - Střešní prvky

Místo: Velká Bystřice

Zadavatel: ČR-Krajské ředitelství policie Olomouckého kraje

Uchazeč: K-stav stavební a.s.

Datum: 18. 3. 2019

Projektant: Architektura&interier Šimůnek Partners

Zpracovatel:

Kód dílu - Popis Cena celkem [CZK]

Náklady ze soupisu prací 52 001,24

PSV - Práce a dodávky PSV 52 001,24

764 - Konstrukce klempířské 35 131,24

766 - Konstrukce truhlářské 16 870,00

SOUPIS PRACÍ

Stavba: KŘP OMK-00 Velká Bystřice-uznatelné náklady-dodatek

Objekt: SO 03 - Střešní prvky

Místo: Velká Bystřice

Zadavatel: ČR-Krajské ředitelství policie Olomouckého kraje

Uchazeč: K-stav stavební a.s.

Datum: 18. 3. 2019

Projektant: Architektura&interier Šimůnek Partners

Zpracovatel:

PČ	Typ	Kód	Popis	MJ	Množství	J.cena [CZK]	Cena celkem [CZK]
----	-----	-----	-------	----	----------	--------------	-------------------

Náklady soupisu celkem 52 001,24

D PSV Práce a dodávky PSV 52 001,24

D 764 Konstrukce klempířské 35 131,24

6	K	764	Montáž sněhového zachytávače pro krytiny průběžného jednolukového	m	100,000	195,00	19 500,00
7	M	553/R	sněhový zachytávač RS 250S z Pz plechu s polyesterovým lakem SP 25	m	100,000	190,96	19 096,00
2	K	764223452	Oplechování střešních prvků z hliníkového plechu střešní výlez rozměru 600x600mm, střechy s krytinou plechovou	kus	1,000	4 888,00	4 888,00
3	K	998764203	Přesun hmot procentní pro konstrukce klempířské v objektech v do 24 m	%	341,080	5,00	1 705,24

D 766 Konstrukce truhlářské 16 870,00

9	K	766671022	Montáž střešního okna do krytiny tvarovane 66 x 119 cm	kus	1,000	1 470,00	1 470,00
10	M	61124169	lemování střešních oken dřevěné 660x1190mm	kus	1,000	4 090,00	4 090,00
11	M	61124047	zateplovací sada střešních oken rám 660x1190mm	sada	1,000	1 360,00	1 360,00
12	M	VEL.GXLFK06350	STŘEŠNÍ VÝLEZ DŘEVĚNÝ GXLFK06 3050	kus	1,000	9 980,00	9 980,00

PRŮVĚRNÝ LIST SOUPISU PRACÍ

Stavba: KŘP OMK-00 Velká Bystřice-uznatele náklady dodatek

Objekt: SO 04 - Žaluzie

Místo: Velká Bystřice

Datum: 18.3.2019

Zadávatel: ČR-Krajské ředitelství policie Olomouckého kraje

IČ: 72351765
DIČ:

Uchazeč: K-stav stavební a.s.

IČ: 26602015
DIČ: CZ 26602015

Projektant: Architektura&interier Šimonek Partners

IČ:
DIČ:

Zpracovatel:

IČ:
DIČ:

Poznámka:

Cena bez DPH 19 127,00

DPH základní sazba	Základ daně	Sazba daně	Výše daně
21,00%	2 980,15	21,00%	625,83
snížena	0,00	15,00%	0,00

Cena s DPH v CZK 19 752,83

REKAPITULACE ČLENĚNÍ SOUPISU PRACÍ

Stavba: KŘP OMK-00 Velká Bystřice-uznatele náklady dodatek

Objekt: SO 04 - Žaluzie

Místo: Velká Bystřice

Datum: 18.3.2019

Zadávatel: ČR-Krajské ředitelství policie Olomouckého kraje

Projektant: Architektura&interier Šimonek Partners

Uchazeč: K-stav stavební a.s.

Zpracovatel:

Kód dílu - Popis

Cena celkem [CZK]

Náklady ze soupisu prací 19 127,00

PSV - Práce a dodávky PSV 19 127,00

786 - Dokončovací práce - čalounické úpravy 19 127,00

SOUPIS PRACÍ

Stavba: KŘP OMK-00 Velká Bystřice-uznatele náklady dodatek

Objekt: SO 04 - Žaluzie

Místo: Velká Bystřice

Datum: 18.3.2019

Zadávatel: ČR-Krajské ředitelství policie Olomouckého kraje

Projektant: Architektura&interier Šimonek Partners

Uchazeč: K-stav stavební a.s.

Zpracovatel:

Ř.Č.	Typ	Kód	Popis	MJ	Množství	J.cena [CZK]	Cena celkem [CZK]
Náklady soupisu celkem							19 127,00
0	PSV		Práce a dodávky PSV				19 127,00
0	786		Dokončovací práce - čalounické úpravy				19 127,00
1	K	7869999-01	Dodávka a montáž žaluzií 0,95*1,472 m, levé ovládní	ks	5 000	595,03	2 980,15
2	K	7869999-02	Dodávka a montáž žaluzií 0,65*1,472 m, pravé ovládní	ks	5 000	595,03	2 980,15
3	K	7869999-03	Dodávka a montáž žaluzií 0,8*1,472 m, levé ovládní	ks	9 000	731,49	6 583,37
4	K	7869999-04	Dodávka a montáž žaluzií 0,8*1,472 m, pravé ovládní	ks	9 000	731,49	6 583,37

KRYCÍ LIST SOUPISU PRACÍ

Stavba: KŘP OMK-00 Velká Bystřice-uznatelné náklady-dodatek

Objekt:
SO 05 - Komín

Místo: Velká Bystřice

CC-CZ:
Datum: 18.3.2019

Zadávatel: ČR-Krajské ředitelství policie Olomouckého kraje

IČ: 72051795
DIČ:

Uchazeč: K-stav stavební a.s.

IČ: 26802015
DIČ: CZ 29302316

Projektant: Architektura&interier Šimůnek Partners

IČ:
DIČ:

Zpracovatel:

IČ:
DIČ:

Poznámka:

Cena bez DPH 13 374,72

DPH základní	Základ daně	Sazba daně	Výše daně
snížená	13 374,72	21,00%	2 808,70
	0,00	15,00%	0,00

Cena s DPH v CZK 16 183,42

REKAPITULACE ČLENĚNÍ SOUPISU PRACÍ

Stavba: KŘP OMK-00 Velká Bystřice-uznatelné náklady-dodatek

Objekt:
SO 05 - Komín

Místo: Velká Bystřice

Datum: 18.3.2019

Zadávatel: ČR-Krajské ředitelství policie Olomouckého kraje

Projektant: Architektura&interier
Šimůnek Partners

Uchazeč: K-stav stavební a.s.

Zpracovatel:

Kód dílu - Popis Cena celkem [CZK]

Náklady ze soupisu prací 13 374,72

HSV - Práce a dodávky HSV 13 374,72

6 - Úpravy povrchů, podlahy a osazování výplní 13 374,72

62 - Úprava povrchů vnějších 13 374,72

SOUPIS PRACÍ

Stavba: KŘP OMK-00 Velká Bystřice-uznatelné náklady-dodatek

Objekt:
SO 05 - Komín

Místo: Velká Bystřice

Datum: 18.3.2019

Zadávatel: ČR-Krajské ředitelství policie Olomouckého kraje

Projektant: Architektura&interier
Šimůnek Partners

Uchazeč: K-stav stavební a.s.

Zpracovatel:

PČ	Typ	Kód	Popis	MJ	Množství	Cena [CZK]	Cena celkem [CZK]
Náklady soupisu celkem							13 374,72
0	HSV		Práce a dodávky HSV				13 374,72
0	6		Úpravy povrchů, podlahy a osazování výplní				13 374,72
0	62		Úprava povrchů vnějších				13 374,72
1	K	623135001	Vyrovnání podkladu vnějších pilířů nebo sloupů máloúhelníkovými těly do 10 mm	m2	25,920	274,00	7 231,68
2	K	623142001	Položení vnějších pilířů nebo sloupů svislými těly pětivými vtaženými do terčovité hmoty	m2	25,920	237,00	6 143,04