

Zákres lokalizace opatření

příloha ke smlouvě číslo PPK-113a/73/19

Hložek v k.ú. Vilémovice, moz. kosení křovinořezem na reduk. ploše 0,12 ha z celk. plochy 0,36 ha - Lok.1) 30% z 0,31 je 0,09 ha, Lok.2) 50% z 0,05 je 0,025 ha)



Zákres lokalizace opatření

příloha ke smlouvě číslo PPK-113a/73/19

3) Harbechy - hořcové loučky - moz. kosení křovinořezem na ploše 0,39 (80% z 0,39 je 0,31 ha)



Zákres lokalizace opatření

příloha ke smlouvě číslo PPK-113a/73/19

4) Hostěnice: Mozaikovitě kosení křovinořezem na red. ploše 0,11 ha z celk. plochy 0,22 ha (50% je 0,11 ha)



Zákres lokalizace opatření

příloha ke smlouvě číslo PPK-113a/73/19

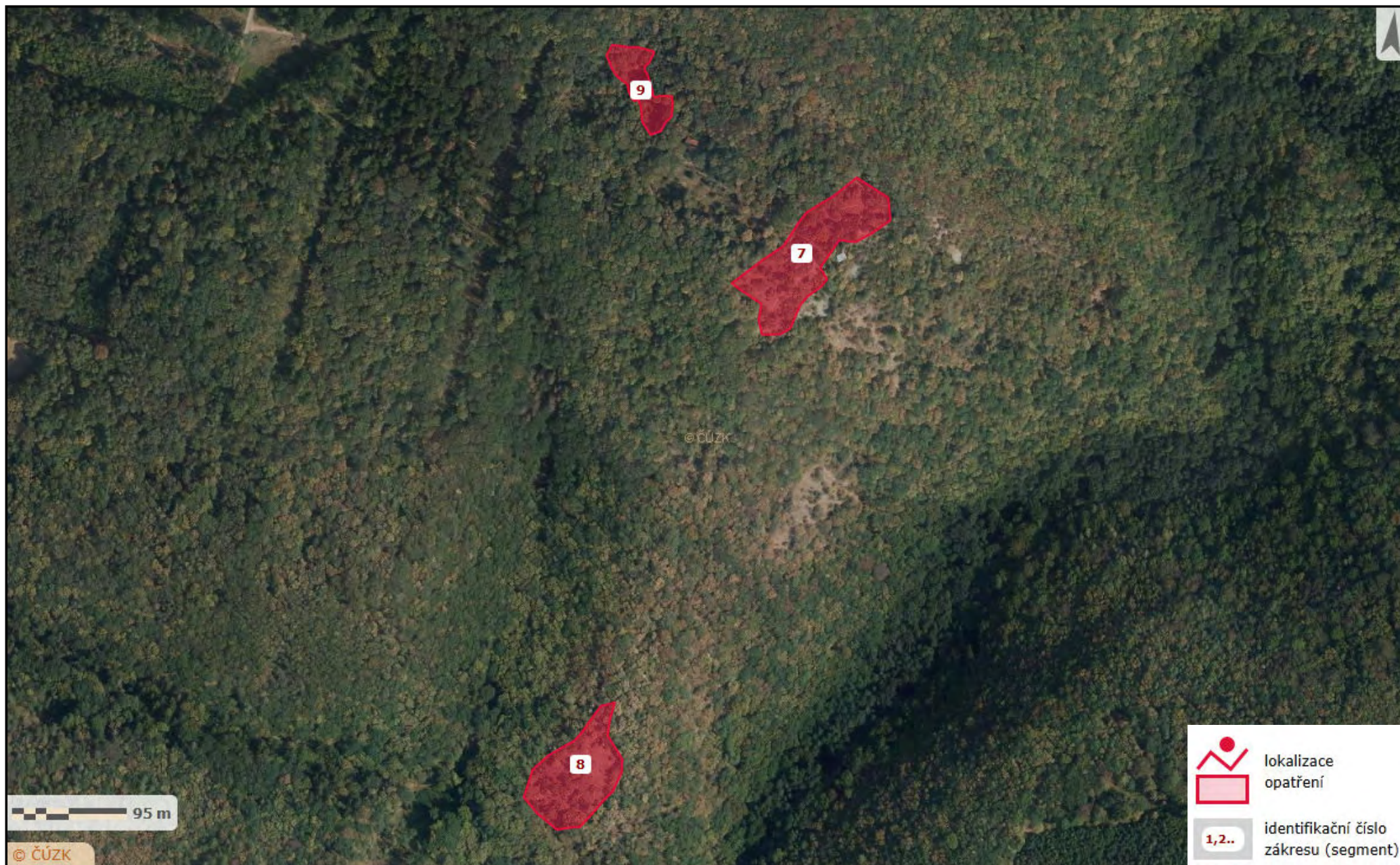
PR Údolí Říčky: moz. kosení křovinořezem: Lok. 5) Nad Ochoz.j.-red. pl. 0,19 ha je 22% z 0,86 ha; Lok.6) Na Chobotu - red. pl. 0,07 ha je 50% z 0,14 ha



Zákres lokalizace opatření

příloha ke smlouvě číslo PPK-113a/73/19

PR V. Hornek-moz. kosení křovinořezem: 7) Podkova-náhorní lesostep 20% z 0,63 je 0,13 ha; 8) Kosatcová 20% z 0,46 je 0,09 ha; 9) Galská 50% z 0,18 je 0,09 ha



Zákres lokalizace opatření

příloha ke smlouvě číslo PPK-113a/73/19

10) PR U Brněnky-moz. kosení křovinořezem na red. ploše 0,18 ha (30% z 0,59 je 0,18 ha)



Zákres lokalizace opatření

příloha ke smlouvě číslo PPK-113a/73/19

11) NPR Hádecká planinka-mozaikovitě kosení křovinořezem na reduk. ploše 1,44 ha (30% z 4,79 ha je 1,44 ha)



Zákres lokalizace opatření

příloha ke smlouvě číslo PPK-113a/73/19

12) NPR Hádecká planinka - výřez náletů dřevin nad 1 m výšky na red. ploše 0,24 ha (tj. 5% z 4,77 ha)



Zákres lokalizace opatření

příloha ke smlouvě číslo PPK-113a/73/19

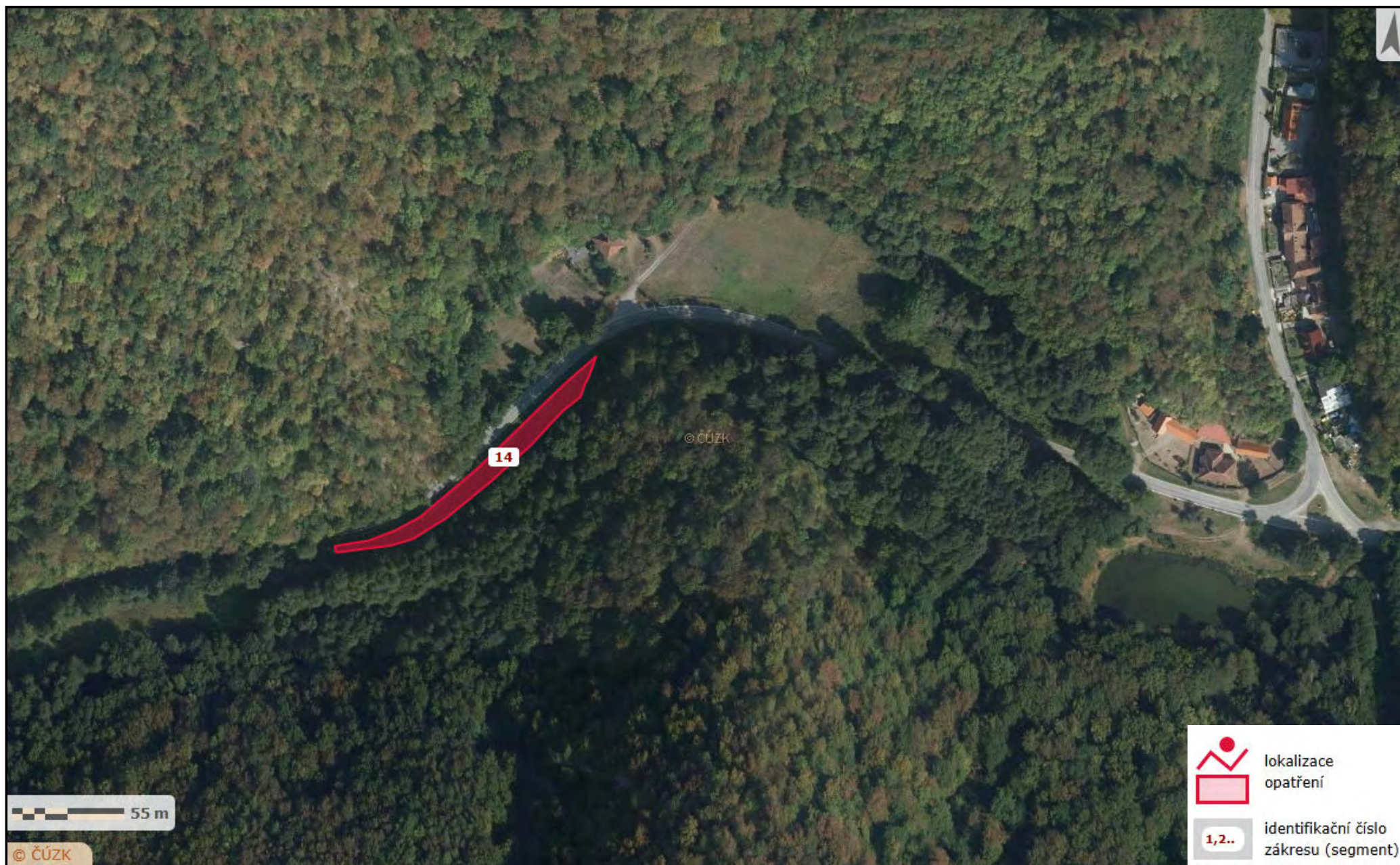
13) PR U Brněnky - výřez náletů dřevin nad 1 m výšky na red. ploše 0,03 ha (5% z 0,59 ha je 0,03 ha)



Zákres lokalizace opatření

příloha ke smlouvě číslo PPK-113a/73/19

14) Kosení křovinořezem a likvidace invaz.křídlatky chemicky, obojí ve 2 termínech vč. odstr. pokos. a odumř. hmoty na ploše 2x0,12 ha, Josefov-Althamr



Zákres lokalizace opatření

příloha ke smlouvě číslo PPK-113a/73/19

15) Kosení mokřadní louky křovinořezem na ploše 0,875 ha vč. odstranění pokosené a vyhrabané hmoty mimo lokalitu.

