

REKAPITULACE STAVBY

Kód: ZX15c
Stavba: **Hala Klimeška - III. etapa**

KSO:
Místo:

CC-CZ:
Datum: 17. 6. 2018

Zadavatel:

IČ:
DIČ:

Uchazeč:
Vyplň údaj

IČ: Vyplň údaj
DIČ: Vyplň údaj

Projektant:


IČ:
DIČ:

Zpracovatel:

IČ:
DIČ:

Poznámka:

Cena bez DPH

	Sazba daně	Základ daně
DPH základní	21,00%	
DPH snížená	15,00%	

Cena s DPH v **CZK**

REKAPITULACE OBJEKTŮ STAVBY A SOUPISŮ PRACÍ

Kód: ZX15c

Stavba: Hala Klimeška - III. etapa

Místo:

Datum:

17. 6. 2018

Zadavatel:

Projektant:

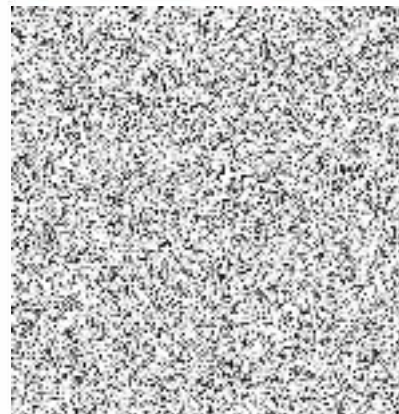
Uchazeč:

Zpracovatel:

Kód	Popis	Cena bez DPH [CZK]	Cena s DPH [CZK]
-----	-------	--------------------	------------------

Náklady z rozpočtů

A01	Stavební část
D04	zdravotně technické instalace
D05	ÚT
D06	VZT
D08	Slaboproud
D08	Slaboproud
D08a	EPS
D08b	EVS
D08c	OZV
D08d	SKS
D09	Silnoproud



KRYCÍ LIST SOUPISU PRACÍ

Stavba:

Hala Křemeška - III. etapa

Objekt:

A01 - Stavební část

KSO:

Místo:

Zadavatel:

Uchazeč:

Vypřít údaj

Projektant:

Zpracovatel:

Poznámka:

Položky označené D+M se oceňují vč. přesunu hmot

CC-CZ:

Datum:

17. 6. 2018

IČ:

DIČ:

IČ:

Vypřít údaj

DIČ:

Vypřít údaj

IČ:

DIČ:

IČ:

DIČ:

Cena bez DPH

DPH základní

snížené

Cena s DPH



REKAPITULACE ČLENĚNÍ SOUPISU PRACÍ

Stavba: Hala Klmeška - III. etapa
Objekt: **A01 - Stavební část**
Místo:
Zadavatel:
Uchazeč: Vypití údaj

Datum: 17. 6. 2018
Projektant:
Zpracovatel:

Kód dílu - Popis

Cena celkem [CZK]

Náklady ze soupisu prací

HSV - Práce a dodávky HSV

1 - Zemní práce

2 - Zakládání

3 - Svislé a kompletní konstrukce

6 - Úpravy povrchů, podlahy a osazování výplní

63 - Podlaha tréninkové haly - kompletní dodávka

9 - Ostatní konstrukce a práce, bourání

997 - Přesun sutě

998 - Přesun hmot

PSV - Práce a dodávky PSV

711 - Izolace proti vodě, vlhkosti a plynům

712 - Povlakové krytiny

713 - Izolace tepelné

763 - Konstrukce suché výstavby

764 - Konstrukce klempířské

766 - Konstrukce truhlářské

767 - Konstrukce zámečnické

784 - Dokončovací práce - malby a tapety

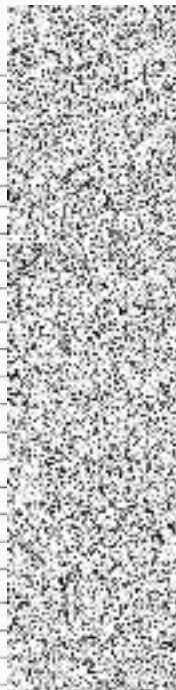
786 - Dokončovací práce - čalounické úpravy

VRN - Vedlejší rozpočtové náklady

VRN1 - Průzkumné, geodetické a projektové práce

VRN3 - Zařízení staveniště

VRN9 - Ostatní náklady



SOUPIS PRACÍ

Stavba:

Hala Křemeška - III. etapa

Objekt:

A01 - Stavební část

Místo:

Datum: 17. 6. 2018

Zadavatel:

Projektant:

Uchazeč:

Vypln údaj

Zpracovatel:

PČ	Typ	Kód	Popis	MJ	Množství	J.cena [CZK]	Cena celkem [CZK]	Cenová soustava
----	-----	-----	-------	----	----------	--------------	-------------------	-----------------

Náklady soupisu celkem

D	HSV	Práce a dodávky HSV	MJ	Množství	J.cena [CZK]	Cena celkem [CZK]	Cenová soustava
D	1	Zemní práce					
1	K	115101222 Čerpání vody na dopravní výšku do 25 m průměrný přítok do 1000 l/min	hod	576,000			
2	K	115101322 Pohotovost čerpací soupravy pro dopravní výšku do 25 m do 1000 l/min	den	24,000			
3	K	122201103 Odkopávky a prokopávky nezapažené v hornině tř. 3 objem do 5000 m3	m3	1 258,700			
	W	D1-1-Výkopy			1 258,700		
	W	26*51*0,95			1 258,700		
	W	Součet					
4	K	122201109 Příplatek za lepkovost u odkopávek v hornině tř. 1 až 3	m3	1 258,700			
5	K	132201203 Hloubení rýh 4 do 2000 mm v hornině tř. 3 objemu do 5000 m3	m3	72,000			
	W	D1-1-Výkopy			72,000		
	W	2*2*1,2*15			72,000		
	W	Součet					
6	K	132201208 Příplatek za lepkovost k hloubení rýh 5 do 2000 mm v hornině tř. 3	m3	72,000			
7	K	162701105 Vodorovné přemístění do 10000 m výkopku/sypání z horniny tř. 1 až 4	m3	1 331,700			
	W	1259,7*72			1 331,700		
	W	Součet			1 331,700		
8	K	171201211 Poplatek za uložení stavebního odpadu - zeminy a kameniva na skládce	t	2 929,740			
	W	zemina			2 929,740		
	W	1331,7*2,2			2 929,740		
	W	Součet					
9	K	181102302 Úprava pláň v zářezech se zhutněním	m2	1 326,000			
	W	D1-1-Výkopy			1 326,000		
	W	26*51			1 326,000		
	W	Součet					
D	2	Zakládání					
10	K	226113213 Vřty velkoprofilové svislé nezapažené D do 1050 mm hl přes 5 m hor. III	m	320,000			
	W	D1.S022_XX					
	W	P2					
	W	8*12			96,000		
	W	P5					
	W	7*14			96,000		
	W	P7					
	W	21*6			126,000		
	W	Součet			320,000		
11	K	231212113 Zřízení pilot svislých zapažených D do 1250 mm hl do 10 m s vytažením pažnic z betonu železového	m	126,000			
	W	D1.S022_XX					
	W	P7					
	W	21*6			126,000		
	W	Součet			126,000		
12	K	231212213 Zřízení pilot svislých zapažených D do 1250 mm hl do 20 m s vytažením pažnic z betonu železového	m	194,000			
	W	D1.S022_XX					
	W	P2					
	W	8*12			96,000		
	W	P5					
	W	7*14			96,000		
	W	Součet			194,000		
13	M	589333X0 směs pro beton tlída C30/37 XC2, XF2, XA2 frakce do 22 mm	m3	213,754			
	W	D1.S022_XX					
	W	P2					
	W	8*12*0,45*0,45*3,141592*1,05			84,126		
	W	P5					
	W	7*14*0,45*0,45*3,141592*1,05			65,462		
	W	P7					
	W	21*6*0,45*0,45*3,141592*1,05			84,166		
	W	Součet			213,754		
14	K	231611114 Výztuž pilot betonovaných do země ocel z betonářské oceli 10 505	t	8,471			
	W	D1.S022_XX					
	W	P2					
	W	2488/1000			2,488		
	W	P5					
	W	2546/1000			2,546		
	W	P7					
	W	3437,1/1000			3,437		
	W	Součet			8,471		
15	K	273321611 Základové desky ze ŽB bez zvýšených nároků na prostředí tř. C 30/37 XC1	m3	531,400			
	W	D1.S022_XX					
	W	Podkladní beton			177,100		
	W	177,1					
	W	Základová deska			354,300		
	W	354,3			531,400		
	W	Součet					
16	K	273351121 Zřízení bednění základových desek	m2	22,020			
	W	D1.S021.02.05.01					
	W	Podkladní beton			22,020		
	W	(24,9+48,5)*0,15*2			22,020		
	W	Součet					
17	K	273351122 Odstranění bednění základových desek	m2	22,020			
18	K	273361821 Výztuž základových desek betonářskou ocelí 10 505 (R)	t	37,367			
	W	D1.S022_XX					
	W	Podkladní beton			12,400		
	W	12399,8/1000					
	W	Základová deska			24,967		
	W	24966,7/1000			37,367		
	W	Součet					
19	K	274125001 Montáž ŽB základových pásů hmotnosti do 1 t	kus	16,000			
	W	D1.S022					
	W	ZP01					
	W	2			2,000		
	W	ZP02					
	W	10			10,000		
	W	ZP03					
	W	1			1,000		
	W	ZP03a					
	W	1			1,000		
	W	ZP04					
	W	2			2,000		
	W	Součet			16,000		

PČ	Typ	Kód	Popis	MJ	Množství	J.cena [CZK]	Cena celkem [CZK]	Cenová soustava
20	M	59346ZP01	Základový práh ZP01	soubor	2,000			
	W		D1_SO22					
	W		včetně zabudovaných prvků P10-100 - 2x; M22+ZÁVITOVÉ POUZDRO - 2x					
	W		ZP01		2,000			
	W		2		2,000			
	W		Součet					
21	M	59346ZP02	Základový práh ZP02	soubor	10,000			
	W		D1_SO22					
	W		včetně zabudovaných prvků P10-100 - 2x; M22+ZÁVITOVÉ POUZDRO - 2x					
	W		ZP02		10,000			
	W		10		10,000			
	W		Součet					
22	M	59346ZP03	Základový práh ZP03	soubor	1,000			
	W		D1_SO22					
	W		včetně zabudovaných prvků P10-100 - 2x; M22+ZÁVITOVÉ POUZDRO - 2x					
	W		ZP03		1,000			
	W		1		1,000			
	W		Součet					
23	M	59346ZP03a	Základový práh ZP03a	soubor	1,000			
	W		D1_SO22					
	W		včetně zabudovaných prvků P10-100 - 2x; M22+ZÁVITOVÉ POUZDRO - 2x					
	W		ZP03a		1,000			
	W		1		1,000			
	W		Součet					
24	M	59346ZP04	Základový práh ZP04	soubor	2,000			
	W		D1_SO22					
	W		včetně zabudovaných prvků P10-100 - 2x; M22+ZÁVITOVÉ POUZDRO - 2x					
	W		ZP04		2,000			
	W		2		2,000			
	W		Součet					
25	K	2753226X1	Základové patky ze ŽB se zvýšenými nároky na prostředí tř. C 30/37 XC2, XA2, XF2	m3	36,000			
	W		D1_SO22					
	W		Hlavý pilot, včetně zřízení kalichu					
	W		K4		36,000			
	W		15*2,4		36,000			
	W		Součet					
26	K	275351121	Zřízení bednění základových patek	m2	106,029			
	W		D1_SO22					
	W		Hlavý pilot					
	W		K4		106,029			
	W		15*1,5*1,5		106,029			
	W		Součet					
27	K	275351122	Odstranění bednění základových patek	m2	106,029			
28	K	275361821	Výztuž základových patek betonářskou ocelí 10 505 (R)	t	2,801			
	W		Hlavý pilot					
	W		K4		2,801			
	W		15*186,7/1000		2,801			
	W		Součet					
	D	3	Svislé a kompletní konstrukce					
29	K	3311250X3	Montáž ŽB sloupů do kalichu patky kompletní montáž včetně svarů a příslušenství	kus	15,000			
	W		D1_SO22					
	W		S1		7,000			
	W		7		5,000			
	W		S1,1		1,000			
	W		5		1,000			
	W		S1,2		1,000			
	W		1		1,000			
	W		S1,3		1,000			
	W		1		1,000			
	W		S1,4		1,000			
	W		1		15,000			
	W		Součet					
30	M	593468S01	Sloup S1	soubor	7,000			
	W		D1_SO22					
	W		S1		7,000			
	W		7					
	W		včetně					
	W		K3: P10-100/130					
	W		"2					
	W		K4: P10-80/100					
	W		"12					
	W		K5: P10-200/200					
	W		"1					
	W		K6: P20-300/400					
	W		"1					
	W		K7: P10-100/210					
	W		"1					
	W		Součet					
31	M	593468S1.1	Sloup S1.1	soubor	5,000			
	W		D1_SO22					
	W		S1,1		5,000			
	W		5					
	W		včetně					
	W		K3: P10-100/130					
	W		"2					
	W		K4: P10-80/100					
	W		"16					
	W		K5: P20-300/400					
	W		"1					
	W		Součet					
32	M	593468S1.2	Sloup S1.2	soubor	1,000			
	W		D1_SO22					
	W		S1,2		1,000			
	W		1					
	W		včetně					
	W		K3: P10-100/130					
	W		"2					
	W		K4: P10-80/100					
	W		"15					
	W		K5: P20-300/400					
	W		"1					
	W		Součet					
33	M	593468S1.3	Sloup S1.3	soubor	1,000			
	W		D1_SO22					
	W		S1,3		1,000			
	W		1					
	W		včetně					
	W		K3: P10-100/130					
	W		"2					
	W		K4: P10-80/100					
	W		"13					
	W		K5: P10-200/200					
	W		"1					
	W		K6: P20-300/400					
	W		"1					
	W		K7: P10-100/210					
	W		"1					
	W		Součet					

PČ	Typ	Kód	Popis	MJ	Množství	J.cena [CZK]	Cena celkem [CZK]	Cenová soustava
34	M	593468S1.4	Sloup S1.4	soubor	1,000			
	W		D1_SO22					
	W		S1.4					
	W		1					
	W		včetně		1,000			
	W		K3: P10-100/130					
	W		"2					
	W		K4: P10-80/100					
	W		"14					
	W		K5: P10-200/200					
	W		"1					
	W		K6: P20-300/400					
	W		"1					
	W		K7: P10-100/210					
	W		"1					
	W		Součet		1,000			
35	K	3421251X1	Montáž ŽB obvodových dílců kompletní montáž včetně svarů a příslušenství	kus	170,000			
	W		OP01					
	W		západní					
	W		1					
	W		východní		1,000			
	W		1					
	W		Mezisoučet		1,000			
	W		OP02		2,000			
	W		západní					
	W		7					
	W		východní		7,000			
	W		7					
	W		Mezisoučet		7,000			
	W		OP03		14,000			
	W		západní					
	W		2					
	W		východní		2,000			
	W		2					
	W		Mezisoučet		2,000			
	W		OP04		4,000			
	W		jižní					
	W		39					
	W		severní		39,000			
	W		18					
	W		západní		18,000			
	W		14					
	W		východní		14,000			
	W		14					
	W		Mezisoučet		14,000			
	W		OP04a		85,000			
	W		jižní					
	W		1					
	W		Mezisoučet		1,000			
	W		OP05		1,000			
	W		západní					
	W		1					
	W		východní		1,000			
	W		1					
	W		Mezisoučet		1,000			
	W		OP06		2,000			
	W		západní					
	W		7					
	W		východní		7,000			
	W		5					
	W		Mezisoučet		5,000			
	W		OP07		12,000			
	W		severní					
	W		2					
	W		Mezisoučet		2,000			
	W		OP08		2,000			
	W		jižní					
	W		12					
	W		severní		12,000			
	W		6					
	W		Mezisoučet		6,000			
	W		OP09		18,000			
	W		severní					
	W		1					
	W		Mezisoučet		1,000			
	W		OP09a		1,000			
	W		severní					
	W		1					
	W		Mezisoučet		1,000			
	W		OP10		1,000			
	W		severní					
	W		1					
	W		Mezisoučet		1,000			
	W		OP10a		1,000			
	W		severní					
	W		1					
	W		Mezisoučet		1,000			
	W		OP11		1,000			
	W		severní					
	W		6					
	W		Mezisoučet		6,000			
	W		OP12		6,000			
	W		severní					
	W		6					
	W		Mezisoučet		6,000			
	W		OP13		6,000			
	W		severní					
	W		6					
	W		Mezisoučet		6,000			
	W		OP14		6,000			
	W		jižní					
	W		1					
	W		Mezisoučet		1,000			
	W		OP15		1,000			
	W		jižní					
	W		1					
	W		Mezisoučet		1,000			
	W		OP16		1,000			
	W		jižní					
	W		5					
	W		Mezisoučet		5,000			
	W		OP17		5,000			
	W		jižní					
	W		1					
	W		Mezisoučet		1,000			
	W		Součet		170,000			
36	M	593468OP1	obvodový panel OP1	soubor	2,000			
37	M	593468OP2	obvodový panel OP2	soubor	14,000			
38	M	593468OP3	obvodový panel OP3	soubor	4,000			
39	M	593468OP4	obvodový panel OP4	soubor	85,000			
40	M	593468OP4a	obvodový panel OP4a	soubor	1,000			

PČ	Typ	Kód	Popis	MJ	Množství	J.cena [CZK]	Cena celkem [CZK]	Cenová soustava
41	M	593468OP5	obvodový panel OP5	soubor	2,000			
42	M	593468OP6	obvodový panel OP6	soubor	12,000			
43	M	593468OP7	obvodový panel OP7	soubor	2,000			
44	M	593468OP8	obvodový panel OP8	soubor	18,000			
45	M	593468OP9	obvodový panel OP9	soubor	1,000			
46	M	593468OP9a	obvodový panel OP9a	soubor	1,000			
47	M	593468OP10	obvodový panel OP10	soubor	1,000			
48	M	593468OP10a	obvodový panel OP10a	soubor	1,000			
49	M	593468OP11	obvodový panel OP11	soubor	6,000			
50	M	593468OP12	obvodový panel OP12	soubor	6,000			
51	M	593468OP13	obvodový panel OP13	soubor	6,000			
52	M	593468OP14	obvodový panel OP14	soubor	1,000			
53	M	593468OP15	obvodový panel OP15	soubor	1,000			
54	M	593468OP16	obvodový panel OP16	soubor	5,000			
55	M	593468OP17	obvodový panel OP17	soubor	1,000			
56	K	3421251X2	Montáž ŽB obvodových dílců kompletní motnáž včetně svařů a příslušenství	kus	3,000			
	W	W1	východní		1,000			
	W	1						
	W	W2	jžní		1,000			
	W	1						
	W	w3						
	W	1			1,000			
	W	jžní						
	W	1			3,000			
	W	Součet						
57	M	593468W1	stěnový panel W1	soubor	1,000			
58	M	593468W2	stěnový panel W2	soubor	1,000			
59	M	593468W3	stěnový panel W3	soubor	1,000			
35	K	342244301	Příložka zvukově izolační z cihel děrovaných do na maltu M10 tloušťky 115 mm	m2	8,170			CS ÚRS 2018 01
	W	D1.01.02, D1.01.04, D1.01.05,						
	W	m01.83 / m01.25						
	W	1,9*2,15			4,085			
	W	m01.85 / m01.25						
	W	1,9*2,15			4,085			
	W	Součet			8,170			
	D	6	Úpravy povrchů, podlahy a osazování výplní					
36	K	612131101	Cementový postřik vnitřních stěn nanášený celoplošně ručně	m2	16,340			CS ÚRS 2018 01
	W	D1.01.02, D1.01.04, D1.01.05,						
	W	m01.83 / m01.25						
	W	1,9*2,15*2			8,170			
	W	m01.85 / m01.25						
	W	1,9*2,15*2			8,170			
	W	Součet			16,340			
37	K	612311141	Vápenná omítka štuková dvourávková vnitřních stěn nanášená ručně	m2	16,340			CS ÚRS 2018 01
38	K	612311191	Příplatek k vápenné omítce vnitřních stěn za každých dalších 5 mm tloušťky ručně	m2	16,340			CS ÚRS 2018 01
39	K	62227VN01	D+M zvěšená fasády stěn z panelů tl. 175mm, s příznanými kovovými prvky, fasádní systém s izolačním jádrem z minerální vlny dosahující vysoké požární odolnosti včetně, doplňků a příslušenství, ostění	m2	1 160,640			
	W	"VN01"						
	W	D1.01.02, D1.01.04, D1.01.05,						
	W	48,5*3,6+(48,5+24,5*2)*11,2			1 266,600			
	W	Otvory						
	W	-2,4*2,1			-5,040			
	W	-42,05*2,4			-100,920			
	W	Součet			1 160,640			
	D	63	Podlaha tréninkové haly - kompletní dodávka					
40	K	63X000P01a	D+M stabilizační fólie proti vlhkosti tl. min. 0.03mm, dle PD		1 188,250			
	W	D1.01.02, D1.01.04, D1.01.05,						
	W	skladba P01						
	W	48,5*24,5			1 188,250			
	W	Součet			1 188,250			
41	K	63X000P01b	D+M rošt (19x95mm, axiální odstup 250mm) a základní rozpěrková borová deska (19x95mm, axiální odstup 500mm), včetně kotvení, spojovacího materiálu a elastické podložky tl. cca 6mm, dle PD	m2	1 188,250			
	W	D1.01.02, D1.01.04, D1.01.05,						
	W	skladba P01						
	W	48,5*24,5			1 188,250			
	W	Součet			1 188,250			
42	K	63X000P01c	D+M stabilizační fólie, dle PD		1 188,250			
	W	D1.01.02, D1.01.04, D1.01.05,						
	W	skladba P01						
	W	48,5*24,5			1 188,250			
	W	Součet			1 188,250			
43	K	63X000P01d	D+M dřevotřískové desky tl. 2x 10 mm, střídavě uspořádané, včetně kotvení, spojovacího materiálu, dle PD	m2	1 188,250			
	W	D1.01.02, D1.01.04, D1.01.05,						
	W	skladba P01						
	W	48,5*24,5			1 188,250			
	W	Součet			1 188,250			
44	K	63X000P01e	D+M odvětrávaný sokl, včetně kotvení, spojovacího materiálu, příslušenství, dle PD	m2	145,000			
	W	D1.01.02, D1.01.04, D1.01.05,						
	W	skladba P01						
	W	2*(48,5+24,5)			145,000			
	W	Součet			145,000			
45	K	63X000P01f	D+M sportovní povrch, včetně kotvení, spojovacího materiálu, příslušenství, dle PD	m2	1 188,250			
	W	D1.01.02, D1.01.04, D1.01.05,						
	W	skladba P01						
	W	48,5*24,5			1 188,250			
	W	Součet			1 188,250			
	D	9	Ostatní konstrukce a práce, bourání					
46	K	946113121	Montáž pojízdných věží trubkových/dřevěných o ploše přes 5 m2 v do 10,6 m	kus	3,000			CS ÚRS 2018 01
	W	Lešení do objektu dle zvyklosti dodavatele						
	W	3			3,000			
	W	Součet			3,000			
47	K	946113221	Příplatek k pojízdným věžím o ploše přes 5 m2 v do 10,6 m za první a ZKD den použití	kus	270,000			CS ÚRS 2018 01
	W	Lešení do objektu dle zvyklosti dodavatele						
	W	3*90			270,000			
	W	Součet			270,000			
48	K	941111122	Montáž lešení řadového trubkového lehkého s podlahami zatížení do 200 kg/m2 š do 1,2 m v do 25 m	m2	1 266,600			CS ÚRS 2018 01
	W	"VN01"						
	W	D1.01.02, D1.01.04, D1.01.05,						
	W	48,5*3,6+(48,5+24,5*2)*11,2			1 266,600			
	W	Součet			1 266,600			
49	K	941111222	Příplatek k lešení řadového trubkovému lehkému s podlahami š 1,2 m v 25 m za první a ZKD den použití	m2	113 964,000			CS ÚRS 2018 01
	W	"Předpokládané využití lešení 90 dnů" 1266,6*90			113 964,000			
	W	Součet			113 964,000			
50	K	941111822	Demonitáž lešení řadového trubkového lehkého s podlahami zatížení do 200 kg/m2 š do 1,2 m v do 25 m	m2	1 266,600			CS ÚRS 2018 01
51	K	944511111	Montáž ochranné sítě z textilie z umělých vláken	m2	1 266,600			CS ÚRS 2018 01

PČ	Typ	Kód	Popis	MJ	Množství	J.cena [CZK]	Cena celkem [CZK]	Cenová soustava
52	K	944511211	Příplatek k ochranné síti za první a ZKD den použití	m2	113 894,000			CS ÚRS 2018 01
53	K	944511811	Demontáž ochranné sítě z textilie z umělých vláken	m2	1 266,600			CS ÚRS 2018 01
54	K	952901111	Vyčištění budov bytové a občanské výstavby při výšce podlaží do 4 m	m2	1 227,250			CS ÚRS 2018 01
	W		D1.01.02, D1.01.04., D1.01.05. 48*24			1 152,000		
	W		Výmalba dotčených místností m01.83			31,500		
	W		31,5			11,250		
	W		m01.25			32,500		
	W		11,25			1 227,250		
	W		m01.85					
	W		32,5					
	W		Součet					
55	K	971033651	Vybourání otvorů ve zdvu cihelném pl do 4 m2 na MVC nebo MV II do 600 mm	m3	5,215			CS ÚRS 2018 01
	W		D1.01.02, D1.01.04., D1.01.05. 1,9*2,15*0,485*2			4,044		
	W		1,1*2,15*0,485			1,171		
	W		Součet			5,215		
56	K	97X001	Vybourání dveří dvoukřídlých včetně zárubně	soubor	2,000			
	D	997	Přesun sutě					
57	K	997013153	Vnitrostavěbní doprava suti a vybouraných hmot pro budovy v do 12 m s omezením mechanizace	t	9,547			CS ÚRS 2018 01
58	K	997013501	Odvoz suti a vybouraných hmot na skládku nebo meziskládku do 1 km se složením	t	9,547			CS ÚRS 2018 01
59	K	997013509	Příplatek k odvozu suti a vybouraných hmot na skládku ZKD 1 km přes 1 km	t	190,940			CS ÚRS 2018 01
	W		9,547*20 *Přepočtené koeficientem množství			190,940		
60	K	997013801	Poplatek za uložení stavebního odpadu na skládce (skládkovné)	t	9,547			CS ÚRS 2018 01
	D	998	Přesun hmot					
61	K	998014121	Přesun hmot pro budovy vícepodlažní v do 18 m z betonových dílců se zděným pláštěm	t	2 033,021			CS ÚRS 2018 01
	D	PSV	Práce a dodávky PSV					
	D	711	Izolace proti vodě, vlhkosti a plynům					
62	K	711111001	Provedení izolace proti zemní vlhkosti vodorovně za studena náterem penetračním	m2	1 188,250			CS ÚRS 2018 01
	W		D1.01.02, D1.01.04., D1.01.05. 48,5*24,5			1 188,250		
	W		Součet			1 188,250		
63	M	11163150	lak asfaltový penetrační	t	0,356			CS ÚRS 2018 01
	W		1188,25*0,0003 *Přepočtené koeficientem množství			0,356		
64	K	711112001	Provedení izolace proti zemní vlhkosti svisle za studena náterem penetračním	m2	175,100			CS ÚRS 2018 01
	W		D1.01.02, D1.01.04., D1.01.05. (48,5*0,65*2+24,5*0,5*2)*2			175,100		
	W		Součet			175,100		
65	M	11163150	lak asfaltový penetrační	t	0,061			CS ÚRS 2018 01
	W		175,1*0,00035 *Přepočtené koeficientem množství			0,061		
66	K	711141559	Provedení izolace proti zemní vlhkosti pásy přitavením vodorovně NAIP	m2	2 376,500			CS ÚRS 2018 01
	W		D1.01.02, D1.01.04., D1.01.05. 48,5*24,5*2			2 376,500		
	W		Součet			2 376,500		
67	M	62836110	pás těžký asfaltovaný s Al folií nosnou vložkou	m2	1 366,488			CS ÚRS 2018 01
	W		1188,25*1,15 *Přepočtené koeficientem množství			1 366,488		
68	M	62852015	pásy s modifikovaným asfaltem vložka skelná tkanina	m2	1 336,488			CS ÚRS 2018 01
69	K	711142559	Provedení izolace proti zemní vlhkosti pásy přitavením svisle NAIP	m2	350,200			CS ÚRS 2018 01
	W		D1.01.02, D1.01.04., D1.01.05. (48,5*0,65*2+24,5*0,5*2)*2			350,200		
	W		Součet			350,200		
70	M	62836110	pás těžký asfaltovaný s Al folií nosnou vložkou	m2	201,365			CS ÚRS 2018 01
	W		175,1*1,15 *Přepočtené koeficientem množství			201,365		
71	M	62852015	pásy s modifikovaným asfaltem vložka skelná tkanina	m2	201,365			CS ÚRS 2018 01
72	K	998711102	Přesun hmot tonážní pro izolace proti vodě, vlhkosti a plynům v objektech výšky do 12 m	t	15,625			CS ÚRS 2018 01
	D	712	Povlakové krytiny					
73	K	712331111	Provedení povlakové krytiny střech do 10° podkladní vrstvy pásy na suchu samolepicí	m2	1 323,580			CS ÚRS 2018 01
	W		D1.01.02, D1.01.04., D1.01.05. plocha 49*24,9			1 220,100		
	W		vytažení (49+24,9)*2*0,7			103,480		
	W		Součet			1 323,580		
74	M	62851005	pás asfaltový modifikovaný samolepicí parolézny tl. 3 mm na plech a OSB desky	m2	1 522,094			CS ÚRS 2018 01
	W		1323,56*1,15 *Přepočtené koeficientem množství			1 522,094		
75	K	712391171	Provedení povlakové krytiny střech do 10° podkladní textilní vrstvy	m2	1 323,580			CS ÚRS 2018 01
	W		D1.01.03, D1.01.04., D1.01.05. S01 plocha 49*24,9			1 220,100		
	W		vytažení (49+24,9)*2*0,7			103,480		
	W		Součet			1 323,580		
76	M	69311082	geotextilie netkaná PP 500g/m2	m2	1 527,267			CS ÚRS 2018 01
	W		D1.01.03, D1.01.04., D1.01.05. S01 plocha 49*24,9*1,15			1 403,115		
	W		vytažení (49+24,9)*2*0,7*1,2			124,152		
	W		Součet			1 527,267		
77	K	7124617X5	D+M povlakové krytiny střech, fóle z PVC-P tl.1,5 mm; standard dle PD, včetně příslušenství, svaření, navaření, kotvení, díle PD	m2	1 323,560			
	W		D1.01.02, D1.01.04., D1.01.05. plocha 49*24,9			1 220,100		
	W		vytažení (49+24,9)*2*0,7			103,460		
	W		Součet			1 323,560		
78	K	998712102	Přesun hmot tonážní pro krytiny povlakové v objektech v do 12 m	t	5,370			CS ÚRS 2018 01
	D	713	Izolace tepelné					
79	K	713131151	Montáž izolace tepelné stěn a základů volně vloženými rohožemi, pásy, díly, deskami 1 vrstva	m2	666,560			CS ÚRS 2018 01
	W		Dilatace hal D1.01.02, D1.01.04., D1.01.05. (48,5*8,6)			417,100		
	W		Obvod (48,5*2+24,5*2)*1			146,000		
	W		Sřechy (atika) (49+24,9)*2*0,7			103,460		
	W		Součet			666,560		
80	M	25376361	deska XPS hladký povrch A=0,034 tl 30mm	m2	437,955			CS ÚRS 2018 01
	W		Dilatace hal D1.01.02, D1.01.04., D1.01.05. (48,5*8,6)*1,05			437,955		
	W		Součet			437,955		

PČ	Typ	Kód	Popis	MJ	Množství	J.cena [CZK]	Cena celkem [CZK]	Genová soustava
81	M	28376425	deska z polystyrenu XPS, hrana polodrážková a hladký povrch tl 160mm	m2	153,300			CS ÚRS 2018 01
	W		D1.01.02, D1.01.04., D1.01.05.					
	W		Obvod		153,300			
	W		(48,5*24,5)*2)*11,05		153,300			
	W		Součet					
82	M	28376421	deska z polystyrenu XPS, hrana polodrážková a hladký povrch tl 80mm	m2	108,633			CS ÚRS 2018 01
	W		D1.01.02, D1.01.04., D1.01.05.					
	W		Sřezka (sřeka)		108,633			
	W		(49*24,9)*2*0,7*1,05		108,633			
	W		Součet					
83	K	713141151	Montáž izolace tepelné stěch plochých kladené volně 1 vrstva rohoží, pásů, dílců, desek	m2	3 456,000			CS ÚRS 2018 01
	W		D1.01.03, D1.01.04., D1.01.05.					
	W		S01		3 456,000			
	W		48*24*3		3 456,000			
	W		Součet					
84	M	63151470	deska izolační minerální plochých stěch nepochozích λ=0,038 tl 100mm	m2	1 175,040			CS ÚRS 2018 01
	W		1152*1,02 Přepočtené koeficientem množství		1 175,040			
85	M	63151468	deska izolační minerální plochých stěch nepochozích λ=0,038 tl 80mm	m2	1 175,040			CS ÚRS 2018 01
	W		1152*1,02 Přepočtené koeficientem množství		1 175,040			
86	M	63151504	deska izolační minerální plochých stěch nepochozích pevnosti 70 kPa λ=0,039 tl 120mm	m2	1 175,040			CS ÚRS 2018 01
	W		1152*1,02 Přepočtené koeficientem množství		1 175,040			
87	K	7131412X1	D-M izolace tepelné XPS klin	m	288,000			
	W		D1.01.02, D1.01.04., D1.01.05.					
	W		(48*24)*2*2		288,000			
	W		Součet		288,000			
88	K	998713102	Přesun hmot tonážní pro izolace tepelné v objektech v do 12 m	t	61,318			CS ÚRS 2018 01
	D	763	Konstrukce suché výstavby					
89	K	7634310X2	D+M nosná konstrukce pro osvětlení včetně doplňků, pomocných prací a příslušenství, dle PD	m2	1 152,000			
	W		D1.01.02, D1.01.04., D1.01.05.					
	W		48*24		1 152,000			
	W		Součet		1 152,000			
90	K	7633211X3	D+M dřevotřískotý obklad ve standardu dle PD, včetně příslušenství, doplňků, kotvení, dle PD	m2	362,400			
	W		D1.01.02, D1.01.04., D1.01.05.					
	W		151*2,4		362,400			
	W		Součet		362,400			
91	K	998763302	Přesun hmot tonážní pro sádkartonové konstrukce v objektech v do 12 m	t	33,355			CS ÚRS 2018 01
	D	764	Konstrukce klempířské					
92	K	76400K51	D+M K51 Oplechování atiky střechy r.s. 835mm, kotvení, PÚ, příslušenství, doplňky, dle PD (D1.01.07)	m	145,080			
93	K	764000X1	D+M Podkladní konstrukce atik (překládky, latě, chem. kotvy, Tl, apod.), dle PD	m2	102,000			
	D	766	Konstrukce truhlářské					
94	K	766X0D51	D+M D51 dveře dvoukřídlé 1800x2100mm, HPL tl. 0,8mm, včetně zárubně, kotvení, kování, PÚ, příslušenství, dle PD (D1.01.07)	soubor	2,000			
95	K	766X0D52	D+M D52 dveře jednokřídlé 1000x2100mm, HPL tl. 0,8mm, včetně zárubně, kotvení, kování, PÚ, příslušenství, EW	soubor	1,000			
	W		15DP3+C+K+PK, dle PD (D1.01.07)					
96	K	766X0D51	D+M O51 Vnější Al dveře dvoukřídlé 2400x2100mm, otevírávací bez nadsvětlení, včetně kotvení, kování, PÚ, příslušenství, dle PD (D1.01.07)	soubor	1,000			
97	K	766X0D52	D+M O52 Al okna pevně zasklená 42050x2400mm, včetně kotvení, kování, PÚ, příslušenství, dle PD (D1.01.07)	soubor	1,000			
	D	767	Konstrukce zámečnické					
98	K	767391112	Montáž krytiny z tvarovaných plechů šroubováním	m2	1 152,000			CS ÚRS 2018 01
	W		D1.01.03, D1.01.04., D1.01.05.					
	W		S01		1 152,000			
	W		48*24		1 152,000			
	W		Součet					
99	M	154851M	profil trapezový 135/310x0,88mm pozink	m2	1 267,200			
	W		1152*1,1 Přepočtené koeficientem množství		1 267,200			
100	K	767X001	D+M ocelové střešní, včetně příslušenství, kotvení, doplňků, PÚ, dle PD	kg	24 463,583			
	W		HEA160		6 497,415			
	W		30,5*213,03					
	W		HEA180		7 586,716			
	W		35,6*213,11					
	W		SHS 60/60/6,3		2 043,829			
	W		10,3*198,43					
	W		RO 105x8		1 461,740			
	W		19,7*74,2					
	W		RO 133x8		1 876,734			
	W		24,6*76,29					
	W		CFCHS 88,8X6		2 047,212			
	W		12,3*166,44					
	W		MSRR 70,0x4,0		978,260			
	W		6,5*150,5		925,380			
	W		RO 101,6X4		359,047			
	W		9,7*66,4		439,920			
	W		RO 76,1X4		196,560			
	W		7,1*50,57		43,200			
	W		IPE 180		7 580			
	W		16,8*23,4		24 463,583			
	W		RO 68,9X4					
	W		8,4*23,4					
	W		RD 14					
	W		1,2*36					
	W		RD 8					
	W		0,4*19,2					
	W		Součet					
101	K	767X002	D+M ocelové ztužení haly, včetně příslušenství, kotvení, doplňků, PÚ, dle PD	kg	15 630,747			
	W		TR101,6x6,3		3 731,376			
	W		3392,16*1,1		5 472,621			
	W		HTR 150x150x6,3		4 583,370			
	W		4975,11*1,1		1 843,380			
	W		HTR 150x250x6,3		15 630,747			
	W		4166,7*1,1					
	W		HTR 200x200x6,3					
	W		1675,8*1,1					
	W		Součet					
102	K	767X0251	D+M Z51 ocelový žebřík, včetně příslušenství, kotvení, doplňků, PÚ, dle PD (D1.01.07)	soubor	1,000			
	D	784	Dokončovací práce - malby a tapety					
103	K	784181125	Hlubková jednosložná penetrace podkladu v místnostech výšky přes 5,00 m	m2	511,902			CS ÚRS 2018 01
	W		D1.01.02, D1.01.04., D1.01.05.					
	W		Výmalba dotřených místností		59,715			
	W		m01.63					
	W		22*2,9-1,9*2,15		36,772			
	W		m01.25					
	W		(16-1,615)*2,9-1,1*2,15		68,415			
	W		m01.65					
	W		25*2,9-1,9*2,15		345,000			
	W		sloupy		511,902			
	W		15*(0,4*2+0,6*2)*11,6					
	W		Součet					
104	K	784211105	Dvojnásobné bílé malby ze směsí za mokra výborně otěruvzdorných v místnostech výšky přes 5,00 m	m2	511,902			CS ÚRS 2018 01
	D	785	Dokončovací práce - čalounické úpravy					

PČ	Typ	Kód	Popis	MJ	Množství	J.cena [CZK]	Cena celkem [CZK]	Cenová soustava
112	K	785X001	D+M rozdělovací síť, včetně příslušenství, doplňků, kotvení, PÚ, die PD	soubor	2,000			
	W		1*2 Přepočtené koeficientem množství		2,000			
	D	VRN	Vedlejší rozpočtové náklady					
	D	VRN1	Průzkumné, geodetické a projektové práce					
105	K	0110020X0	Vytyčení inženýrských sítí	soubor	1,000			
106	K	012002000	Geodetické práce	soubor	1,000			CS ÚRS 2016 02
	W		Vytyčovací práce před, v průběhu a po skončení výstavby					
	W		1		1,000			
	W		Součet		1,000			
107	K	013203000	Dokumentace stavby - dílenská dokumentace	soubor	1,000			CS ÚRS 2016 01
	D	VRN3	Zařízení staveniště					
108	K	030001000	Provoz zařízení staveniště	soubor	1,000			CS ÚRS 2016 01
	W		Veškeré provozní náklady zařízení staveniště, oplocení po dobu výstavby					
	W		1		1,000			
	W		Součet		1,000			
111	K	03000100X	Zřízení zařízení staveniště	soubor	1,000			
	W		Náklady na vybudování zařízení staveniště, oplocení					
	W		1		1,000			
	W		Součet		1,000			
110	K	039002000	Zrušení zařízení staveniště	...	1,000			CS ÚRS 2018 01
	D	VRN9	Ostatní náklady					
109	K	090001000	Ostatní náklady	soubor	1,000			CS ÚRS 2018 01
	W		Čištění a servisování všech TZB technologií.					
	W		1		1,000			
	W		Součet		1,000			

KRYCÍ LIST SOUPISU PRACÍ

Stavba:

Hala Klimeška - III. etapa

Objekt:

D04 - zdravotně technické instalace

KSO:

Místo: Kuzná Hora

Zadavatel:

Uchazeč:

Vypř údaj

Projektant:

Zpracovatel:

CC-CZ:

Datum: 17. 6. 2018

IČ:

DIČ:

IČ:

Vypř údaj

DIČ:

Vypř údaj

IČ:

DIČ:

IČ:

DIČ:

Poznámka:

Zpracováno dle metody ÚRS s maximálním zatříděním položek (popisu činností) dle Třídníku stavebních konstrukcí a prací. Položky, které databáze neobsahuje, oceněny dle brutto ceníků příslušných dodavatelů. Jsou-li ve výkazu výměr uvedeny odkazy na firmy, názvy nebo specifická označení výrobků apod., jsou takové odkazy pouze informativní a slouží pouze pro určení technické úrovně a provozních parametrů. Z zhotovitelů umožňují v souladu s §182, zákona č. 134/2016 Sb. o veřejných zakázkách použít i jiných kvalitativně a technicky obdobných zařízení, která mají podobnou nebo minimálně stejnou kvalitu, účinnost a výkon, parametry použit. ev. hlučnost (která bezpodmínečně splňuje platné hygienické normy). Celková množství u jednotkových položek (kusy, metry) byla odměřena a sečtena ručně a digitálně z výkresů.

Cena bez DPH

DPH základní
snižená

Základ daně
0,00

Sazba daně
21,00%
15,00%

Cena s DPH

v CZK

REKAPITULACE ČLENĚNÍ SOUPISU PRACÍ

Stavba:

Hala Křeměka - II. etapa

Objekt:

D04 - zdravotně technické instalace

Místo:

Kutná Hora

Zadavatel:

Uchazeč:

Vyplň údaj

Datum: 17. 6. 2016

Projektant:

Zpracovatel:

Kód dílu - Popis

Cena celkem [CZK]

Náklady ze soupisu prací

PSV - Práce a dodávky PSV

721 - Zdravotnicka - vnitřní kanalizace

727 - Zdravotnicka - požární vodovod



SOUPIS PRACÍ

Stavba: Hala Klimešks - III. etapa
 Objekt: D04 - zdravotně technické instalace

Místo: Kutná Hora
 Zadavatel:
 Uchazeč: Vypřít údaj

Datum: 17. 6. 2018

Projektant:
 Zpracovatel

PČ	Typ	Kód	Popis	MJ	Množství	J.cena [CZK]	Cena celkem [CZK]	Genová soustava
Náklady soupisu celkem								
D	PSV		Práce a dodávky PSV					
D	721		Zdravotnicka - vnitřní kanalizace					
2	K	1	Potrubí z trubek a tvarovek kanalizačních PVC typu KG DN 125	m	8,000			
3	K	2.	Potrubí střešních dešťových svodu plastové spojované lepením DN 125	m	50,000			
4	K	3.	Čistič kus DN 125	ks	4,000			
5	K	4.	Sřešní vtok DN 125, tepelně izolovaný, s elektrickým topným kabelem	ks	4,000			
6	K	5.	Nápojení na stávající odbočku (rev. šachty) připravené a zasípené v předchozí etapě výstavby	ks	4,000			
7	K	6.	Drobný montážní a spojovací materiál	kpl	1,000			
8	K	7.	Tlaková zkouška	m	60,000			
9	K	8.	Výkopové práce pro položení potrubí, včetně montáže a obsypu	m	8,000			
D	727		Zdravotnicka - požární vodovod					
10	K	9.	Požární hydrantový systém s tvarové stálou hadicí na otočném bubnu pro montáž na stěnu A25/30	ks	1,000			
11	K	10.	Potrubí z trubek ocelových závitových pozinkovaných DN 5/4"	m	5,000			
12	K	11.	Nápojení na stávající KK DN 5/4" v šachtě v podlaží	ks	1,000			
13	K	12.	Izolační návlek Mirelon 32/6	m	2,000			

KRYCÍ LIST SOUPISU PRACÍ

Stavba:

Hala Křemečka - III. etapa

Objekt:

D05 - ÚT

KSO:

Místo: Kutná Hora

Zadavatel:

Uchazeč:

Vypřít údaj

Projektant:

Zpracovatel:

Poznámka:

Zpracováno dle metodiky ÚRS s maximálním zatříděním položek (popisu činnosti) dle Třídníku stavebních konstrukcí a prací. Položky, které databáze neobsahuje, oceněny dle brutto ceníků příslušných dodavatelů. Jsou-li ve výrazu výměr uvedeny odkazy na firmy, názvy nebo specifická označení výrobků apod., jsou takové odkazy pouze informativní a slouží pouze pro určení technické úrovně a provozních parametrů. Zhotovitelé umožňují v souladu s §182, zákona č. 134/2016 Sb. o veřejných zakázkách použití i jiných kvalitativně a technicky obdobných zařízení, která mají podobnou nebo minimálně stejnou kvalitu, účinnost a výkon, parametry použití, ev. hlučnost (která bezpodmínečně splňuje platné hygienické normy). Celková množství u jednotlivých položek (kusy, metry) byla odměřena a sečtena ručně a digitálně z výkresů.

CC-CZ:

Datum: 17. 6. 2018

IČ:

DIČ:

IČ: Vypřít údaj

DIČ: Vypřít údaj

IČ:

DIČ:

IČ:

DIČ:

Cena bez DPH

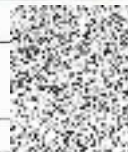
DPH základní
snižená

Základ daně
0,00

Sazba daně
21,00%
15,00%

Cena s DPH

v CZK



REKAPITULACE ČLENĚNÍ SOUPISU PRACÍ

Stavba: Hala Křmečka - II. etapa
Objekt: **D05 - ÚT**
Místo: Kutná Hora
Zadavatel:
Uchazeč: Vyplň údaj

Datum: 17. 6. 2016
Projektant:
Zpracovatel:

Kód dílu - Popis

Cena celkem [CZK]

Náklady ze soupisu prací

PSV - Práce a dodávky PSV

73 - Zařízení, aparáty, regulace
730 - Oběhová čerpadla bez autoadaptivní funkce
731 - Ostatní zařízení
74 - Potrubí – svařovaná ocel
75 - Izolace – svařovaná ocel
76 - Ostatní armatury



SOUPIS PRACÍ

Stavba: Hala Křemeška - III. etapa

Objekt: D05 - ÚT

Místo: Kutná Hora

Datum: 17. 6. 2018

Zadavatel: Uchazeč: Vyplň údaj

Projektant: Zpracovatel

PČ	Typ	Kód	Popis	MJ	Množství	J.cena [CZK]	Cena celkem [CZK]	Cenová soustava
Náklady soupisu celkem								
D	PSV		Práce a dodávky PSV					
D	73		Zařízení, aparáty, regulace					
D	730		Oběhová čerpadla bez autoadaptivní funkce					
1	K	7305108X1	D+M Oběhové čerpadlo, 1,0 m /hod, 25 kPa, 230V, 22W	soubor	1,000			
2	K	7305108X2	D+M Šroubení k čerpadlu DN25, 6/4"x1", mosaz	soubor	2,000			
D	731		Ostatní zařízení					
3	K	7315108X1	D+M Dvoucestný regulační ventil RV111, DN15, kvs=2,5m ³ /hod s pohonem ANT3-5.22 (3-bodový, 33s, 230V)	soubor	1,000			
D	74		Potrubi – svařovaná ocel					
4	K	7405108X1	D+M Potrubí svařovaná ocel DN25 (33,7x3,25), ČSN 425710, materiál 11 353	soubor	6,000			
D	75		Izolace – svařovaná ocel					
5	K	7505108X1	D+M Minerální vlna s hliníkovou fólií 34x30 (pro DN25), min. vlna s hliníkovou fólií, pouzdro	soubor	6,000			
6	K	7505108X2	D+M Al páska 50mv50mm, samolepicí hliníková páska	soubor	6,000			
D	76		Ostatní armatury					
7	K	7605108X1	D+M Kulový kohout páčka DN 25, R910	soubor	2,000			
8	K	7605108X2	D+M Zpětný ventil s pružinou DN 25, R60	soubor	1,000			
9	K	7605108X3	D+M Vypouštěcí kohout s kovovou páčkou DN 15, R608D	soubor	1,000			

KRYCÍ LIST SOUPISU PRACÍ

Stavba: Hala Klimeška - III. etapa
Objekt:

D06 - VZT

KSO: Místo: Kutná Hora

Zadavatel:

Uchazeč: Vypřít údaj

Projektant:

Zpracovatel:

Poznámka:

CC-CZ: Datum: 17. 6. 2018

IČ: DIČ:

IČ: Vypřít údaj
DIČ: Vypřít údaj

IČ: DIČ:

IČ: DIČ:

Cena bez DPH

DPH základní snížená

Základ daně

0,00

Sazba daně
21,00%
15,00%

Cena s DPH

v CZK



REKAPITULACE ČLENĚNÍ SOUPISU PRACÍ

Stavba: Hala Křímeška - III. etapa

Objekt: **D06 - VZT**

Místo: Kutná Hora

Datum: 17. 6. 2018

Zadavatel:

Projektant:

Uchazeč: Vyplň údaj

Zpracovatel:

Kód dílu - Popis

Cena celkem [CZK]

Náklady ze soupisu prací

PSV - Práce a dodávky PSV

751 - Vzduchotechnika

752 - Vzduchotechnika - ostatní



SOUPIS PRACÍ

Stavba: Hala Klmeška - III. etapa

Objekt: D06 - VZT

Místo: Kutná Hora

Zadavatel: Uchazeč: Vyplň údaj

Datum: 17. 6. 2018

Projektant: Zpracovatel

PČ	Typ	Kód	Popis	MJ	Množství	J.cena [CZK]	Cena celkem [CZK]	Cenová soustava
Náklady soupisu celkem								
D	PSV		Práce a dodávky PSV					
D	751		Vzduchotechnika					
10	K	1.1.1	VVS1500 - vzduchotechnická jednotka pro přívod a odvod vzduchu s rotačním rekuperátorem, 3-klapkovou směšovací komorou, teplovodním ohřevem vzduchu, referenční zařízení VTS Clima - provedení pro vnitřní instalaci.	ks	1,000			
	W		- Vp = 11 500 m ³ /h, 350 Pa					
	W		- Vo = 11 500 m ³ /h, 350 Pa					
	W		v sestavě na straně přívodu vzduchu (ve směru proudu vzduchu):					
	W		- Klapka 1945x933 se servopohonem					
	W		- filtr vzduchu M5 (dp = 25/112/200Pa)					
	W		- U-manometr					
	W		- rotační ZZT (Qt = 78,2kW, h = 85%)					
	W		- směšovací komora 3-klapková se servopohonem					
	W		- teplovodní ohřevač (Qt = 87 kW, dtw = 70/50°C, d = 35°C)					
	W		- Ventilátorová sekce					
	W		- volné oběžné kolo					
	W		- standard motor (3x400V/4 kW)					
	W		- frekvenční měnič IP54					
	W		- motorové příslušenství					
	W		- koncový připojovací panel					
	W		- koncový panel s rámem 1945x933					
	W		v sestavě na straně odvodu vzduchu (ve směru proudu vzduchu):					
	W		- koncový připojovací panel					
	W		- koncový panel s rámem 1945x933					
	W		- filtr vzduchu M5 (dp = 43/121/200Pa)					
	W		- U-manometr					
	W		- Ventilátorová sekce					
	W		- volné oběžné kolo					
	W		- standard motor (3x400V/4 kW)					
	W		- frekvenční měnič IP54					
	W		- motorové příslušenství					
	W		s autonomním systémem MaR:					
	W		- rozvaděč					
	W		- řízení teploty vzduchu podle prostoru					
	W		- start čerpadla					
	W		- 3-cestný směšovací ventil se servopohonem					
	W		- teplotní snímač					
	W		- MaR dokumentace					
	W		- centrální vypínač					
	W		- teplotní snímač					
	W		- dálkový kabelový ovladač VZTJ					
	W		- kabeláž propojení MaR VZTJ a vyústí					
	W		1			1,000		
	W		Součet			1,000		
11	K	1.2	- kabeláž propojení MaR VZTJ a vyústí	bm		100,000		
12	K	1.3	Montáž VZTJ a MaR	hod		16,000		
13	K	1.4	Zprovoznění VZTJ a oživení MaR	hod		8,000		
14	K	1.5	Zaregulování	hod		8,000		
15	K	7.2	VDR-H-E1/400/0/0/0 - stropní anemostat TROX pro výšku výfuku H ≥ 3,8 m	ks		8,000		
16	K	7.3	ASL-A/G/825x325 - vřtrací mřížka odvěrací TROX	ks		4,000		
17	K	7.4	FKA-EU-G/1400x800x500/0/Z01 - protipožární klapka TROX	ks		2,000		
18	K	7.5	THS 1000x800/2000 - tlumič hluku ve standardním provedení sestavený z tlumících buněk GREIF G500x400/2000 - 4 ks	ks		2,000		
19	K	7.6	ALUflex 315 - flexo potrubí	bm		21,600		
20	K	7.71	POTRUBÍ - rovné - Čtyřhranné vzduchotechnické potrubí z ocelového pozinkovaného plechu sk. I v normálním provedení podle ČN120405, třída těsnosti B a vyšší podle DIN 24194 (PK 120036, ČNORM M 7815)	m2		428,000		
21	K	7.72	POTRUBÍ - tvarovky - Čtyřhranné vzduchotechnické potrubí z ocelového pozinkovaného plechu sk. I v normálním provedení podle ČN120405, třída těsnosti B a vyšší podle DIN 24194 (PK 120036, ČNORM M 7815)	m2		115,400		
22	K	7.81	POTRUBÍ - pr. 315 mm - rovné - Kruhové vzduchotechnické potrubí z ocelového pozinkovaného plechu sk. I v provedení SPIRO dle standardu Lindab Save Click	bm		48,900		
23	K	7.82	POTRUBÍ - pr. 315 mm - tvarovky - Kruhové vzduchotechnické potrubí z ocelového pozinkovaného plechu sk. I v provedení SPIRO dle standardu Lindab Save Click	bm		5,800		
24	K	7.91	Tepelná izolace vzduchovodu ve vnitřním prostředí (přívodní a odvědný vzduch) materiálem Rockwool Techrock 40 ALS, tl. 100 mm s AL fólií, na tmý.	m2		249,000		
25	K	7.92	Oplechování tepelně izolovaného vzduchovodu ocelovým pozinkovaným plechem sk. I ve vodotěsném provedení	m2		278,000		
26	K	7.10	Montážní a závěsový materiál	kg		1 888,000		
27	K	7.11	Spojovací a těsnící materiál	kg		650,000		
D	752		Vzduchotechnika - ostatní					
2	K	1.1	Lešení a montážní plošiny	hod		168,000		
3	K	2	Montáž VZT zařízení	hod		300,000		
4	K	3	Značení VZT zařízení - stříška, popisky, šipky směru proudu vzduchu, apod.	kpl		1,000		
5	K	4	Doprava	kpl		1,000		
6	K	5	Práce autojezábem	hod		8,000		
7	K	6	Seřízení a zaregulování VZT rozvodů a koncových prvků	hod		16,000		
8	K	7	Protokoly, revize, koučky	kpl		1,000		
9	K	8	seřízení servomotorů klapek	hod		4,000		

KRYCÍ LIST SOUPISU PRACÍ

Stavba: Hala Křemeška - III. etapa
Objekt: D08 - Slaboproud

KSO:
Místo: Kutná Hora

Zadavatel:

Uchazeč:
Vypíň údaj

Projektant:

Zpracovatel:

Poznámka:

CC-CZ:
Datum: 17. 6. 2018

IČ:
DIČ:

IČ: Vypíň údaj
DIČ: Vypíň údaj

IČ:
DIČ:

IČ:
DIČ:

Cena bez DPH

DPH základní
snižené

Základ daně
0,00

Sezba daně
21,00%
15,00%

Cena s DPH

v CZK

REKAPITULACE ČLENĚNÍ SOUPISU PRACÍ

Stavba: Hala Klmeška - III. etapa
Objekt: **D08 - Slaboproud**
Místo: Kutná Hora
Zadavatel:
Uchazeč: Vyplň údaj

Datum: 17. 6. 2018
Projektant:
Zpracovatel:

Kód dílu - Popis

Cena celkem [CZK]

Náklady ze soupisu prací

PSV - Práce a dodávky PSV
741 - Elektromontáže



SOUPIS PRACÍ

Stavba: Hala Křemeška - III. etapa

Objekt: D08 - Slaboproud

Místo: Kutná Hora

Zadavatel:

Uchazeč: Vyplň údaj

Datum: 17. 6. 2018

Projektant:
Zpracovatel:

PČ	Typ	Kód	Popis	MJ	Množství	J.cena [CZK]	Cena celkem [CZK]	Cenová soustava
----	-----	-----	-------	----	----------	--------------	-------------------	-----------------

Náklady soupisu celkem

- PSV Práce a dodávky PSV
- 741 Elektromontáže



KRYCÍ LIST SOUPISU PRACÍ

Stavba: Hala Klmeška - III. etapa

Objekt: D08 - Slaboproud

Soupis: **D08a - EPS**

KSO:
Místo:

Zadavatel:

Uchazeč:
Vypř. údaj

Projektant:

Zpracovatel:

Poznámka:

CC-CZ

Datum: 17. 6. 2018

IČ:

DIČ:

IČ:

Vypř. údaj

DIČ:

Vypř. údaj

IČ:

DIČ:

IČ:

DIČ:

Cena bez DPH

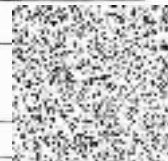
DPH základní
snižená

Základ daně
0,00

Sazba daně
21,00%
15,00%

Cena s DPH

v CZK



REKAPITULACE ČLENĚNÍ SOUPISU PRACÍ

Stavba: Hala Klimeška - III. etapa
Objekt: D08 - Slaboproud
Soupis: D08a - EPS

Místo:
Zadavatel:
Uchazeč: Vyplň údaj

Datum: 17. 6. 2018
Projektant:
Zpracovatel:

Kód dílu - Popis

Cena celkem [CZK]

Náklady ze soupisu prací

D1 - Ústředna EPS

D2 - Rozvaděč + napájecí zdroj pro vazby EPS

D3 - Hlásiče EPS

D4 - Vstupně/výstupní moduly

D5 - Kabely a instalační materiál

D6 - Ostatní



SOUPIS PRACÍ

Stavba: Hala Křemeška - III. etapa
 Objekt: D08 - Slaboproud
 Soupis: D08a - EPS

Místo:
 Zadavatel:
 Uchazeč: Vypřít údaj

Datum: 17. 6. 2018
 Projektant:
 Zpracovatel:



PČ	Typ	Kód	Popis	MJ	Množství	J.cena [CZK]	Cena celkem [CZK]	Cenová soustava
Náklady soupisu celkem								
D D1 Ústředna EPS								
0	K	Pol6	804382.D0 Mikromodul, referenční výrobek Esserbus Plus pro IQ8Control	ks	1,000			
0	K	Pol8	784733 Modul přepětové ochrany pro esserbus	ks	1,000			
D D2 Rozvaděč + napájecí zdroj pro vazby EPS								
D D3 Hlásiče EPS								
0	K	Pol18	804905 Elektronika tlačítka IQ8 s oddělovačem	ks	1,000			
0	K	Pol19	704900 Skříň tlačítkový hlásič IQ8 červená se skříňkem, RAL 3020	ks	1,000			
0	K	Pol20	802371 Opticko-kouřový hlásič série IQ8Quad - VdS G 204060	ks	42,000			
0	K	Pol25	805590 Sokl hlásiče v základní verzi pro hlásiče IQ8Quad	ks	43,000			
0	K	Pol26	805571 Adaptér pro sokl pod omítku IQ8Quad	ks	43,000			
0	K	Pol27	807205 Sířena IQ8Alarm, červená, vč. patice 806202	ks	4,000			
D D4 Vstupně/výstupní moduly								
D D5 Kabely a instalační materiál								
0	K	Pol33	Kabel pro kruhové linky a návazně ovládaná zařízení s funkční odolností při požáru (B2 ca s1 d0) PRAFLaGuard PH120-R 2x2x0,8	m	700,000			
0	K	Pol38	Kabel pro návazně ovládaná zařízení s funkční odolností při požáru (B2 ca s1 d0) 1-CXKH-V 2x1,5 FE180/P60-R	m	100,000			
0	K	Pol40	1425 - MONOFLEX EN 320 N PVC Elektroinstalační trubka- ohebná 23mm (320N)	m	100,000			
0	K	Pol41	8025 - TRUBKA TUHÁ 1250 N PVC Elektroinstalační trubka 25mm - tuhá (černá), vč. přichytek a příslušenství	m	300,000			
0	K	Pol42	Kovová kabelová přichytka, včetně protipožárních hmoždinek E30	ks	300,000			
0	K	Pol43	Kovová kabelová přichytka na trapézový plech, včetně protipožárních hmoždinek E30	ks	1 350,000			
0	K	Pol45	Elektroinstalační krabice E30	ks	2,000			
0	K	Pol48	Ostatní instalační materiál (přichytky, hmoždiny, šrouby, krabice, svorkovnice, pomocná relé, stahovací pásy, atd.)	kpl.	1,000			
0	K	Pol49	Požární ucpávky	kpl.	1,000			
0	K	Pol50	Ochranný kryt hlásiče a sířeny - atyp.	ks	47,000			
D D6 Ostatní								
0	K	Pol51	Elektromechanický zámek (rozeš 92mm), vč. příslušenství, pro požární a únikové dveře	kpl.	1,000			
0	K	Pol57	Montážní práce	kpl.	1,000			
0	K	Pol58	Náklady spojené se zřízením stavení	kpl.	1,000			
0	K	Pol59	Koordinace s investorem	hod.	24,000			
0	K	Pol60	Oživení systému	kpl.	1,000			
0	K	Pol61	Revize systému	kpl.	1,000			
0	K	Pol62	Komplexní a individuální zkoušky	kpl.	1,000			
0	K	Pol63	Dokumentace skutečného provedení	kpl.	1,000			

KRYCÍ LIST SOUPISU PRACÍ

Stavba: Hala Klimeška - III. etapa
Objekt: D08 - Slaboproud
Soupis: **D08b - EZS**

KSO:
Místo:
Zadavatel:
Uchazeč:
Vypř údaj
Projektant:
Zpracovatel:
Poznámka:

CC-CZ:
Datum: 17. 6. 2018
IČ:
DIČ:
IČ: Vypř údaj
DIČ: Vypř údaj
IČ:
DIČ:
IČ:
DIČ:

Cena bez DPH			
DPH základní snižená	Základ daně  0,00		Sazba daně 21,00% 15,00%
Cena s DPH			v CZK

REKAPITULACE ČLENĚNÍ SOUPISU PRACÍ

Stavba: Hala Klimeška - III. etapa
Objekt: D08 - Slaboproud
Soupis: **D08b - EZS**

Místo:
Zadavatel:
Uchazeč: Vypřij údaj

Datum: 17. 6. 2018
Projektant:
Zpracovatel:

Kód dílu - Popis

Cena celkem [CZK]

Náklady ze soupisu prací

D1 - Ústředna EZS

D2 - Čidla

D3 - Kabele a instalační materiál

D4 - Ostatní



SOUPIS PRACÍ

Stavba: Hala Křemeška - III. etapa
 Objekt: D08 - Slaboproud
 Soupis: D08b - EZS

Místo:
 Zadavatel:
 Uchazeč: Vypřít údaj

Datum: 17. 6. 2018
 Projektant:
 Zpracovatel:

PČ	Typ	Kód	Popis	MJ	Množství	J.cena [CZK]	Cena celkem [CZK]	Cenová soustava
Náklady soupisu celkem								
D	D1		Ústředna EZS					
D	D2		Čidla					
0	K	Pol71	Prostorový pasivní infračervený detektor s triplexním černým zrcadlem (52 detekčních zón), 12 m, vyměnitelné zrcadlo - bariera 20 m, spotřeba 6mA	ks	6,000			
0	K	Pol72	Magnetický kontakt, kabel se 4 žilami, rozměry 10 x 36mm, pracovní vzdálenost max. 25 mm	ks	1,000			
0	K	Pol73	Propojovací krabice, tamperovaná	ks	1,000			
0	K	Pol74	Vnitřní piezosistéma	ks	1,000			
D	D3		Kabely a instalační materiál					
0	K	Pol76	UTP kabel kat.5e, 4párový	m	430,000			
0	K	Pol78	Kabelový žlab ocelový 50x125mm s víkem, vč. nosného a spojovacího materiálu a přísluř.	m	100,000			
0	K	Pol81	2323/LPE-2 TRUBKA OHEBNÁ LPE	m	200,000			
0	K	Pol82	Elektroinstalační trubka 25mm - tuhá (černá), vč. příchytěk a příslušenství	m	100,000			
0	K	Pol49	Požární ucpávky	kpl.	1,000			
0	K	Pol83	Ostatní instalační materiál (příchytky, hmoždiny, šrouby, krabice, atd.)	kpl.	1,000			
0	K	Pol84	Ochranný kryt čidla - atyp.	ks	7,000			
D	D4		Ostatní					
0	K	Pol57	Montážní práce	kpl.	1,000			
0	K	Pol58	Náklady spojené se zřízením staveniště	kpl.	1,000			
0	K	Pol85	Náklady spojené s prací nad 2,5 m výšky	kpl.	1,000			
0	K	Pol59	Koordinace s investorem	hod.	24,000			
0	K	Pol86	Ostatní nespécifikované položky	kpl.	1,000			
0	K	Pol60	Oživení systému	kpl.	1,000			
0	K	Pol61	Revize systému	kpl.	1,000			
0	K	Pol62	Kompletní a individuální zkoušky	kpl.	1,000			
0	K	Pol63	Dokumentace skutečného provedení	kpl.	1,000			

KRYCÍ LIST SOUPISU PRACÍ

Stavba: Hala Klimeška - III. etapa
Objekt: D08 - Slaboproud
Soupis: **D08c - OZV**

KSO:
Místo:
Zadavatel:
Uchazeč:
Vypň údaj
Projektant:
Zpracovatel:
Poznámka:

CC-CZ:
Datum: 17. 6. 2016
IČ:
DIČ:
IČ: Vypň údaj
DIČ: Vypň údaj
IČ:
DIČ:
IČ:
DIČ:

Cena bez DPH

DPH základní
snížená

Základ daně
0,00

Sazba daně
21,00%
15,00%

Cena s DPH

v CZK



REKAPITULACE ČLENĚNÍ SOUPISU PRACÍ

Stavba: Hala Křemeška - III. etapa

Objekt: D08 - Slaboproud

Soupis: **D08c - OZV**

Místo:
Zadavatel:
Uchazeč: Vyplň údaj

Datum: 17. 6. 2018

Projektant:
Zpracovatel

Kód dílu - Popis

Cena celkem [CZK]

Náklady ze soupisu prací

D1 - Komponenty ozvučení

D2 - Rozvaděč

D3 - Reprodukory

D4 - Kabely a instalační materiál

D5 - Ostatní



SOUPIS PRACÍ

Stavba: Hala Klmeška - III. etapa
 Objekt: D08 - Slaboproud
 Soupis: D08c - OZV

Místo:
 Zadavatel:
 Uchazeč: Vyplň údaj

Datum: 17. 6. 2018

Projektant:
 Zpracovatel:

PČ	Typ	Kód	Popis	MJ	Množství	J.cena [CZK]	Cena celkem [CZK]	Cenová soustava
Náklady soupisu celkem								
D	D1		Komponenty ozvučení					
D	D2		Rozvaděč					
D	D3		Reproduktory					
0	K	Po130	Reproduktor nástěnný 100V/10/5 W plastová skříňka	ks	4,000			
0	K	Po131	Propojovací krabice, vč. Svorkovnice	ks	4,000			
0	K	Po132	Ochranný kryt reproduktoru - stýp.	ks	4,000			
D	D4		Kabely a instalační materiál					
0	K	Po134	Kabel C/YKY 2x1,5	m	150,000			
0	K	Po111	Elektroinstalační trubka 23mm - ohebná	m	140,000			
0	K	Po149	Požární ucpávky	kpl	1,000			
0	K	Po139	Drobný instalační materiál (hmoždinky, krabice, štičky, popisky, konektory atd.)	kpl	1,000			
D	D5		Ostatní					
0	K	Po157	Montážní práce	kpl	1,000			
0	K	Po158	Náklady spojené se zřízením staveniště	kpl	1,000			
0	K	Po185	Náklady spojené s prací nad 2,5 m výšky	kpl	1,000			
0	K	Po159	Koordinace s investorem	hod.	4,000			
0	K	Po186	Ostatní nespécifikované položky	kpl	1,000			
0	K	Po160	Ožvení systému	kpl	1,000			
0	K	Po161	Revize systému	kpl	1,000			
0	K	Po182	Komplexní a individuální zkoušky	kpl	1,000			
0	K	Po163	Dokumentace skutečného provedení	kpl	1,000			

KRYCÍ LIST SOUPISU PRACÍ

Stavba: Hala Klmeška - III. etapa

Objekt: D08 - Slaboproud

Soupis:

D08d - SKS

KSO:

Místo:

Zedavatel:

Uchazeč:

Vyplň údaj

Projektant:

Zpracovatel:

Poznámka:

CC-CZ:

Datum: 17. 6. 2018

IČ:

DIČ:

IČ:

Vyplň údaj

DIČ:

Vyplň údaj

IČ:

DIČ:

IČ:

DIČ:

Cena bez DPH

DPH základní
snižená

Základ daně
0,00

Sazba daně
21,00%
15,00%

Cena s DPH

v CZK



REKAPITULACE ČLENĚNÍ SOUPISU PRACÍ

Stavba: Hala Klimeška - III. etapa

Objekt: D08 - Slaboproud

Soupis: D08d - SKS

Místo:
Zadavatel:
Uchazeč: Vyplň údaj

Datum: 17. 6. 2018

Projektant:
Zpracovatel

Kód dílu - Popis

Cena celkem [CZK]

Náklady ze soupisu prací

D1 - Kabely:

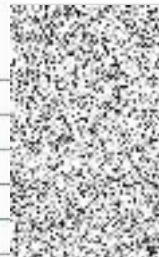
D2 - Domovní rozvaděče

D3 - Zásuvky

D4 - Domácí telefon

D5 - Kabelové trasy:

D6 - Ostatní



SOUPIS PRACÍ

Stavba: Hala Klímeška - III. etapa
 Objekt: D08 - Slaboproud
 Soutěž: D08d - SKS

Místo:
 Zadávatel:
 Uchazeč: Vyplň údaj

Datum: 17. 6. 2018
 Projektant:
 Zpracovatel:

PČ	Typ	Kód	Popis	MJ	Množství	J.cena [CZK]	Cena celkem [CZK]	Cenová soustava
Náklady soupisu celkem								
D		D1	Kabely:					
0	K	Pol76	UTP kabel kat.5e, 4párový	m	540,000			
0	K	Pol87	Metallické propojovací kabely RJ45/RJ45, kat.5e, délka do 2m, 10m	kpl	1,000			
D		D2	Domovní rozvaděče					
0	K	Pol93	16" patchpanel pro max. 24 keystone, neosazený, 1U	ks	1,000			
0	K	Pol94	Modul UTP, Cat.5e, černý	ks	24,000			
D		D3	Zásuvky					
0	K	Pol95	Nestíněná zásuvka s 2xRJ 45, kat.5e, vč. víčka, rámečku a zásepku	ks	3,000			
0	K	Pol97	Instalační krabice pro zásuvku	ks	3,000			
D		D4	Domácí telefon					
D		D5	Kabelové trasy:					
0	K	Pol78	Kabelový žlab ocelový 50x125mm s víkem, vč. nosného a spojovacího materiálu a přísluř.	m	100,000			
0	K	Pol109	Pomocné nosné konstrukce	kpl	1,000			
0	K	Pol110	Pospojení ocel. konstrukcí	kpl	1,000			
0	K	Pol111	Elektroinstalační trubka 23mm - ohebná	m	200,000			
0	K	Pol82	Elektroinstalační trubka 25mm - tuhá (černá), vč. přichytek a příslušenství	m	100,000			
0	K	Pol49	Požární ucpávky	kpl	1,000			
0	K	Pol113	Drobný instalační materiál (hmoždinky, krabice, štitky, popisky atd.)	kpl	1,000			
D		D6	Ostatní					
0	K	Pol57	Montážní práce	kpl	1,000			
0	K	Pol58	Náklady spojené se zřízením staveniště	kpl	1,000			
0	K	Pol59	Koordinace s investorem	hod.	8,000			
0	K	Pol85	Ostatní nespecifikované položky	kpl	1,000			
0	K	Pol80	Oživení systému	kpl	1,000			
0	K	Pol81	Revize systému	kpl	1,000			
0	K	Pol82	Komplexní a individuální zkoušky	kpl	1,000			
0	K	Pol83	Dokumentace skutečného provedení	kpl	1,000			

KRYCÍ LIST SOUPISU PRACÍ

Stavba:

Hala Klímeška - III. etapa

Objekt:

D09 - Silnoproud

KSO:

Místo:

Zadavatel:

Uchazeč:

Vyplň údaj

Projektant:

Zpracovatel:

Poznámka:

CC-CZ

Datum:

17. 6. 2016

IČ:

DIČ:

IČ:

Vyplň údaj

DIČ:

Vyplň údaj

IČ:

DIČ:

IČ:

DIČ:

Cena bez DPH

DPH základní
snižená

Základ daně
0,00

Sazba daně
21,00%
15,00%

Cena s DPH

v CZK



REKAPITULACE ČLENĚNÍ SOUPISU PRACÍ

Stavba: Hala Klmeška - III. etapa

Objekt: D09 - Silnoproud

Místo:
Zadavatel:
Uchazeč: Vyplň údaj

Datum: 17. 6. 2018

Projektant:
Zpracovatel:

Kód dílu - Popis

Cena celkem [CZK]

Náklady ze soupisu prací

A. - Rozvaděče

1. - Podružná rozvodnice R305 - doplnění + úprava
2. - Ovládací skříňka osvětlení RO
3. - Podružná rozvodnice RTH

B. - Instalační materiál

- B29 - Požárně odolný systém - nenormový systém kabelové trasy

C. - Osvětlení

D. - Kabely, vodiče

- D07 - Požárně odolné kabely DIXI a.s.

E. - Hromosvod, uzemnění

F. - Ostatní práce



SOUPIS PRACÍ

Stavba: Hala Křmeška - III. etapa
 Objekt: D09 - Silnoproud

Místo:
 Zadavatel:
 Uchazeč: Vyplň údaj

Datum: 17. 6. 2018

Projektant:
 Zpracovatel

PČ	Typ	Kód	Popis	MJ	Množství	J.cena [CZK]	Cena celkem [CZK]	cenová soustava
Náklady soupisu celkem								
D A. Rozvaděče								
D 1. Podružná rozvodnice R305 - doplnění + úprava								
0	K	A17	Jistič C/20A/1	ks	1,000			
0	K	A30	Drobný montážní materiál vč. mont.	kpl	1,000			
0	K	A31	Připojení, zprovoznění	kpl	1,000			
D 2. Ovládací skříňka osvětlení RO								
0	K	A21.1	Zapuštěná rozvodnicová skříň RZG-Z-1S8, 8 modulů, průhledné dveře. (vřáskh) 250x245x100, IP 40/30	kpl	1,000			
0	K	A22.1	Spínač se zeleným prosvětlením MSK-10-SE	kpl	2,000			
0	K	A23.1	Drobný montážní materiál vč. mont.	kpl	1,000			
0	K	A24.1	Připojení, zprovoznění	kpl	1,000			
D 3. Podružná rozvodnice RTH								
0	K	A31.1	Nástěnná rozvodnicová skříň 54 modulů (3x18), plně dveře. (vřáskh) 600x425x125, IP 40/30	kpl	1,000			
0	K	A32	Svodící přepětlí T2, 12,5 kA, 3P+N	kpl	1,000			
0	K	A33	Vypínač 3x83A	ks	1,000			
0	K	A34	Jistič C/16A/3	ks	1,000			
0	K	A35	Jistič B/16A/1	ks	6,000			
0	K	A36	Jistič C/10A/1	ks	5,000			
0	K	A37	Jistič B/6A/1	ks	1,000			
0	K	A38	Proudový chránič 40/4/0,03A	ks	1,000			
0	K	A39	Nulová svorkovnice 8 svorek	ks	1,000			
0	K	A40	Instalační stykač 2Z/25A/ 230V	ks	1,000			
0	K	A41	Instalační stykač 3Z/25A/ 230V	ks	1,000			
0	K	A42	Hlídač napětí DPU	ks	1,000			
0	K	A43	Drobný montážní materiál vč. mont.	kpl	1,000			
0	K	A44	Připojení, zprovoznění	kpl	1,000			
D B. Instalační materiál								
0	K	B01	Zásuvka 230V/16A	ks	17,000			
0	K	B02	Zásuvka 3x400V/16A 3+N+PE	ks	1,000			
0	K	B03	krycí rámeček jednonásobný	ks	14,000			
0	K	B04	krycí rámeček trojnásobný *	ks	1,000			
0	K	B05	krycí rámeček čtyřnásobný *	ks	1,000			
0	K	B06	Krabice instalační A11 OBO se svorkovnicí	ks	20,000			
0	K	B07	Krabice přístrojová KP 64LD	ks	13,000			
0	K	B08	Krabice přístrojová KP 64/3LD *	ks	1,000			
0	K	B09	Krabice přístrojová KP 64/4LD *	ks	1,000			
0	K	B10	Svorkovnice hlav. ochran. pospojování EPS 3 v krabici KO100 E	ks	1,000			
0	K	B11	Uzemňovací sverka na potrubí s páskem Cu	ks	12,000			
0	K	B12	Kabelový žlab DZI 60x150 / 2000	ks	62,000			
0	K	B13	Kabelový žlab DZI 60x100 / 2000	ks	70,000			
0	K	B14	Kabelový žlab KZI-F 60x50 / 3000 s vikem	ks	18,000			
0	K	B15	Betonová podložka pod kabelový žlab	ks	54,000			
0	K	B16	Svorka KSB	ks	60,000			
0	K	B17	Závěs střešový DZCS/B	ks	132,000			
0	K	B18	Montážní deska DZMD/D	ks	20,000			
0	K	B19	Závěs tyč M8 / 2m	ks	264,000			
0	K	B20	Závěs trapézový	ks	132,000			
0	K	B21	Držák do trapézových stropů DSOS	ks	132,000			
0	K	B22	Matice nástavná M8	ks	132,000			
0	K	B23	Kabelová lávka KL 85x200 / 3000	ks	6,000			
0	K	B24	Spojka kabelové lávky S 85x200	ks	12,000			
0	K	B25	Stěnový úchyt kabelové lávky KLSU	ks	24,000			
0	K	B26	Kotva KPO 8x77	ks	48,000			
0	K	B27	Tlmenová přilichytka dvojitá pro kabely 8 - 12 mm	ks	144,000			
0	K	B28	Instalační trubka SUPER Monoflex 1232	m	172,000			
D B29 Požární odolný systém - nenormový systém kabelové trasy								
0	K	B30	Rozbočná krabice KSK 100 PO	ks	10,000			
0	K	B31	Montážní deska DZMD/D	ks	10,000			
0	K	B32	Kabelový žlab s integrovanou spojkou DZI 60x100 / 2000	ks	90,000			
0	K	B33	Střešový závěs DZCS/B	ks	180,000			
0	K	B34	Držák do trapézových stropů DSOS	ks	180,000			
0	K	B35	Závěs tyč ZT8 - M8 / 2m	ks	360,000			
0	K	B36	matice nástavná MZ 8	ks	180,000			
0	K	B37	matice M8	ks	360,000			
0	K	B38	Podložka PVL 4	ks	360,000			
0	K	B39	Kabelová lávka KL 60x150 / 3000	ks	4,000			
0	K	B40	Přilichytka KLSU	ks	24,000			
0	K	B41	Kotva KPO 8x77	ks	24,000			
0	K	B42	Šroub NSM 6x10 se samojistící matiči	ks	48,000			
0	K	B43	Kabelové přilichytky PKC1 1201	ks	72,000			
0	K	B44	Kryt kabelových přilichytek KPS 160x200 vč. mont. sady MS KPS	ks	4,000			
0	K	B45	Spojka kabelové lávky S 60x20	ks	8,000			
0	K	B46	Drobný montážní materiál vč. mont.	kpl	1,000			

PČ	Typ	Kód	Popis	MJ	Množství	J.cena [CZK]	Cena celkem [CZK]	Genová soustava
D C. Osvětlení								
0	K	C01	A1 - Sport 4000K, 277W, PC, IP20 white	ks	20,000			
0	K	C02	N1 - Vestavné stropní LED nouzové svítidlo, svítící při výpadku napájení 4x1W, Nouzová svítidla napájená z centrálního zdroje doba zálohy 60 min., adresný systém	ks	10,000			
0	K	C03	P1 - Nástěnné nouzové svítidlo 1,2W LED s piktogramem, 230V. Rozeznatelnost piktogramu ze vzdálenosti až 20m, Nouzová svítidla napájená z centrálního zdroje doba zálohy 60 min., adresný systém	ks	2,000			
0	K	C04	DPU - Modul hlídání výpadku napětí	ks	1,000			
0	K	C05	Drobný montážní materiál vč. mont.	kpl	1,000			
D D. Kabely, vodiče								
0	K	D01	CYKY(J) 3x1,5	m	517,000			
0	K	D02	CYKY(J) 5x1,5	m	338,000			
0	K	D03	CYKY(J) 7x1,5	m	6,000			
0	K	D04	CYKY(J) 3x2,5	m	485,000			
0	K	D05	CYKY(J) 5x2,5	m	91,000			
0	K	D06	J-V(S;t)Y 2x2x0,8	m	40,000			
D D07 Požární odolné kabely DIXI a.s.								
0	K	D08	1-CXKH-V(J) 3x1,5	m	231,000			
0	K	D10	Vodič CY (CYA) 25	m	10,000			
0	K	D11	Vodič CY6 (odhad)	m	800,000			
0	K	D12	Prořez	kpl	1,000			
0	K	D13	Drobný montážní materiál vč. mont.	kpl	1,000			
D E. Hromosvod, uzemnění								
0	K	E01	zemnicí páska FeZn 30x4	kg	190,000			
0	K	E02	zemnicí drát FeZn 10	kg	28,000			
0	K	E03	jímací vedení AlMgSi 8	m	346,000			
0	K	E04	podpěra vedení DEHNiso délka 295 / 220 mm komplet.	kpl	290,000			
0	K	E05	izolovaná podpěra vedení s DEHNripem délka 675 / 590 mm	ks	20,000			
0	K	E06	Jímací tyč Al 10 mm, dl. 1000 mm	ks	10,000			
0	K	E07	betonový podstavec s klínem 8,5kg vč. podložky	ks	30,000			
0	K	E08	Podpěra vedení DEHNsnap dl. 16 mm plast šedá	ks	140,000			
0	K	E09	Svorka připojovací UNI na falc a konstrukce AL/neroz	ks	80,000			
0	K	E10	Svorka univerzální SU nerez	ks	60,000			
0	K	E11	Svorka MV pro jímací tyče se šroubem M10 nerez	kpl	10,000			
0	K	E12	Zkušební svorka UNI nerez	ks	4,000			
0	K	E13	Svorka klíčová SK FeZn	ks	40,000			
0	K	E14	svorka univerzální MV nerez	ks	40,000			
0	K	E15	označovací štítek	ks	4,000			
0	K	E16	Demontáž stávajících svodů 11 - 13 (odhad)	hod	16,000			
0	K	E17	Úprava hromosvodu, přemístění jímacího vedení na střední trakt, propojení se středním traktem, úprava kolem potrubí VZT atd. (odhad)	hod	60,000			
0	K	E18	Prořez (odhad)	kpl	1,000			
0	K	E19	Drobný montážní materiál vč. mont.	kpl	1,000			
D F. Ostatní práce								
0	K	F01	propojení MaR VZT s ÚT (odhad)	hod	16,000			
0	K	F02	zapojení regulačních klapek VZT	ks	8,000			
0	K	F03	zapojení požární klapky	ks	1,000			
0	K	F04	zednické přímopceci	kpl	1,000			
0	K	F05	protipožární ucpávky	kpl	1,000			
0	K	F06	přesun hmot	kpl	1,000			
0	K	F07	doprava	kpl	1,000			
0	K	F08	zařízení staveniště	kpl	1,000			
0	K	F09	provizorní připojení staveniště	kpl	1,000			
0	K	F10	ostatní nespecifikované / nepředvídatelné položky (odhad)	kpl	1,000			
0	K	F11	koordinace s investorem - odhad	hod	60,000			
0	K	F12	koordinace s ostatními profesemi-připrava pro BePo - odhad	hod	80,000			
0	K	F13	revize	kpl	1,000			
0	K	F14	autorský dozor, dokumentace skut. provedení	kpl	1,000			
0	K	F15	ekologická likvidace odpadu	kpl	1,000			

